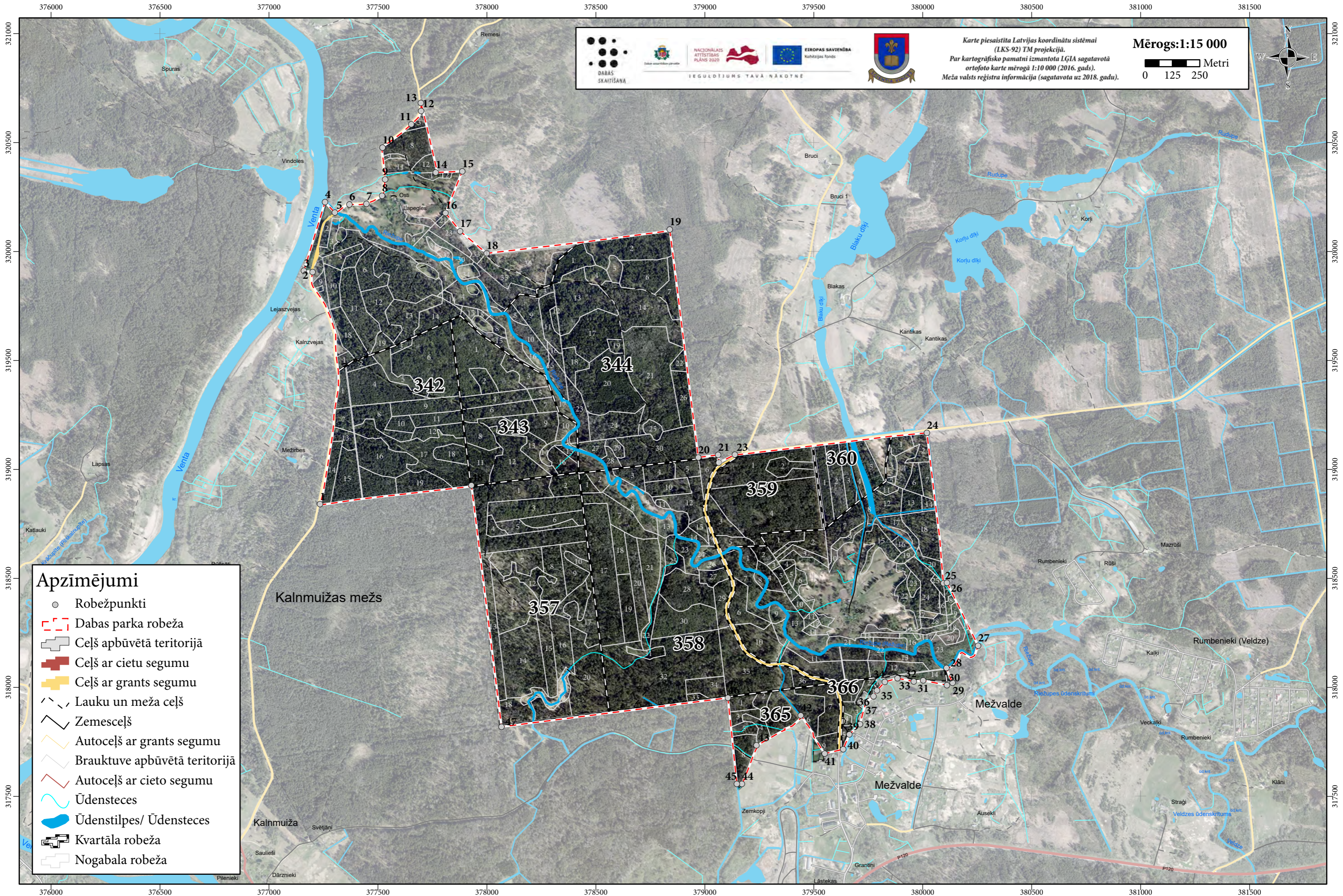


1. PIELIKUMS
DABAS PARKA “RIEŽUPE” ROBEŽSHĒMAS

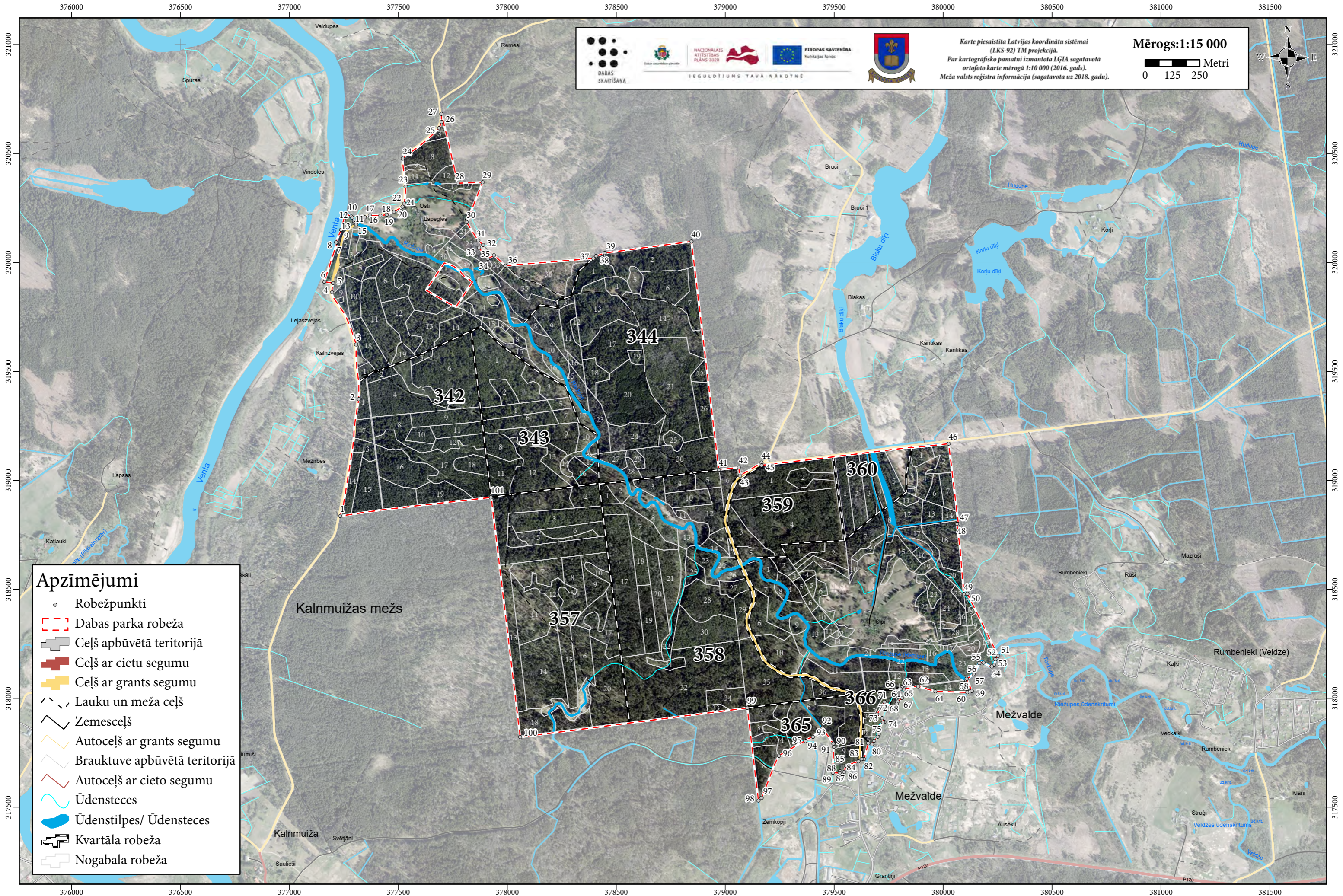


Karte piesaistīta Latvijas koordinātu sistēmai (LKS-92) TM projekcijā.
 Par kartogrāfisko pamatni izmantota LĢIA sagatavotā ortofoto karte mērogā 1:10 000 (2016. gads).
 Meža valsts reģistra informācija (sagatavota uz 2018. gadu).

Mērogs: 1:15 000
 0 125 250 Metri

- Apzīmējumi**
- Robežpunkti
 - Dabas parka robeža
 - ▤ Ceļš apbūvētā teritorijā
 - ▥ Ceļš ar cietu segumu
 - ▧ Ceļš ar grants segumu
 - Lauku un meža ceļš
 - ~ Zemesceļš
 - ▨ Autoceļš ar grants segumu
 - ▩ Brauktuve apbūvētā teritorijā
 - Autoceļš ar cieto segumu
 - ~ Ūdensteces
 - ▬ Ūdenstilpes/ Ūdensteces
 - ▤ Kvar tāla robeža
 - ▥ Nogabala robeža

Dabas parka "Riežupe" robežshēma (precizēta)



Karte piesaistīta Latvijas koordinātu sistēmai (LKS-92) TM projekcijā.
 Par kartogrāfisko pamatni izmantota LĢIA sagatavotā ortofoto karte mērogā 1:10 000 (2016. gads).
 Meža valsts reģistra informācija (sagatavota uz 2018. gadu).

Mērogs: 1:15 000
 0 125 250 Metri

- ### Apzīmējumi
- Robežpunkti
 - Dabas parka robeža
 - ▬ Ceļš apbūvētā teritorijā
 - ▬ Ceļš ar cietu segumu
 - ▬ Ceļš ar grants segumu
 - ▬ Lauku un meža ceļš
 - ▬ Zemesceļš
 - ▬ Autoceļš ar grants segumu
 - ▬ Brauktuve apbūvētā teritorijā
 - ▬ Autoceļš ar cieto segumu
 - ▬ Ūdensteces
 - ▬ Ūdenstilpes/ Ūdensteces
 - ▬ Kwartāla robeža
 - ▬ Nogabala robeža

Kalnmuīžas mežs

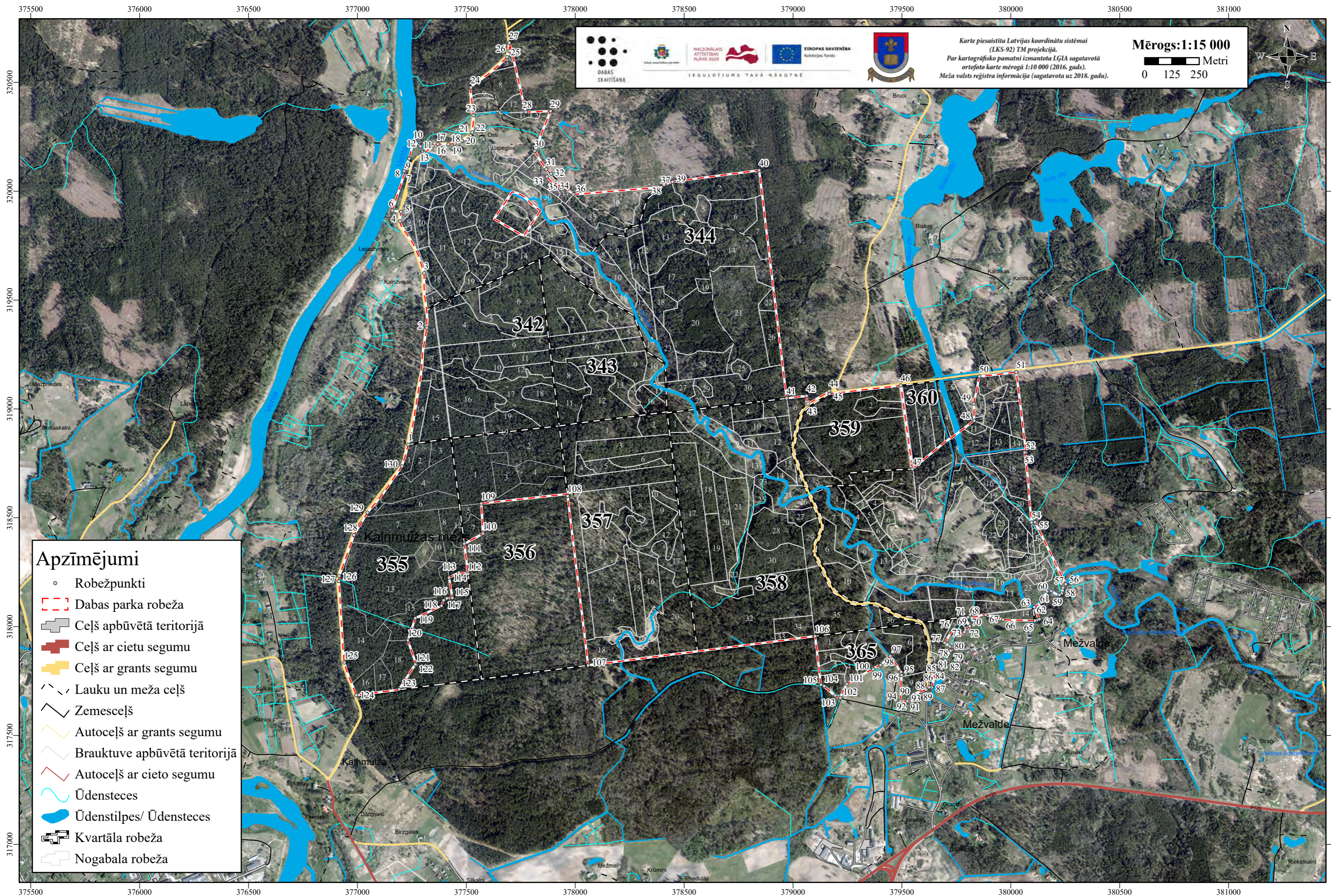
Mežvalde

Kalnmuīža

Mežvalde

Rūbenieki (Veldze)

Dabas parka "Riežupe" robežshēma (precizēta, ņemot vērā ierosinātās izmaiņas ĪADT robežās)



Karte piesaistīta Latvijas koordinātu sistēmai (LKS-92) TM projekcijā.
 Par kartogrāfisko pamatni izmantota LĢIA sagatavotā ortofoto karte mērogā 1:10 000 (2016. gads).
 Meža valsts reģistra informācija (sagatavota uz 2018. gadu).

Mērogs: 1:15 000
 0 125 250 Metri

Apzīmējumi

- Robežpunkti
- Dabas parka robeža
- ▬ Ceļš apbūvētā teritorijā
- ▬ Ceļš ar cietu segumu
- ▬ Ceļš ar grants segumu
- ▬ Lauku un meža ceļš
- ▬ Zemesceļš
- ▬ Autoceļš ar grants segumu
- ▬ Brauktuve apbūvētā teritorijā
- ▬ Autoceļš ar cieto segumu
- ▬ Ūdensteces
- ▬ Ūdenstilpes/ Ūdensteces
- ▬ Kvartāla robeža
- ▬ Nogabala robeža