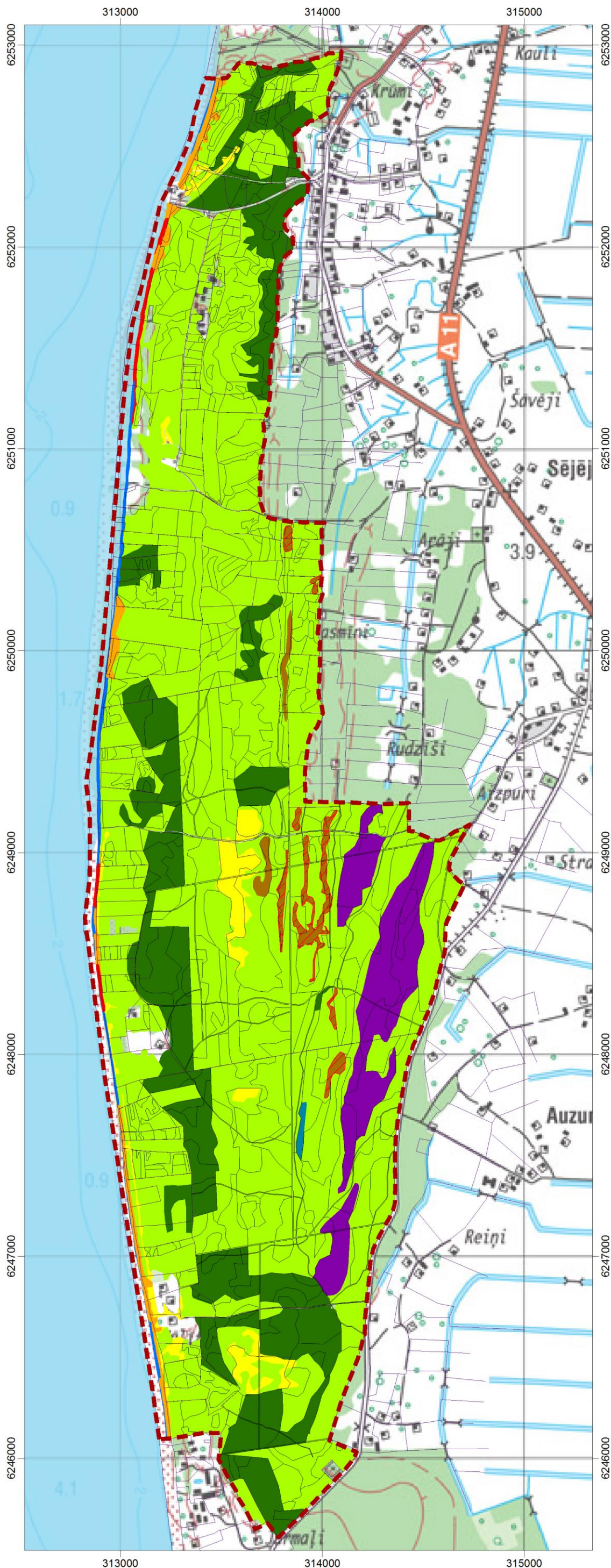


Retie un īpaši aizsargājami biotopi dabas parkā "Bernāti"



- Jūras stāvkrasti 1230
- Embrionālās kāpas 2110
- Priekškāpas 2120
- Ar lakstaugiem klātas pelēkās kāpas 2130*
- Mežainas piejūras kāpas 2180
- Mitras starpkāpu ieplakas 2190
- Veci vai dabiski boreāli meži 9010*
- Staignāju meži 9080*
- Purvaini meži 91D0*
- Parastās purvmirtes audzes
- Zemes vienību robežas
- Meža nogabalu robežas
- Dabas parka robeža

Mērogs 1:19 000

0 200 400 600 800 m

Karte piesaistīta Baltijas koordinātu sistēmai.
Tās sagatavošanā izmantoti sekojoši dati:
Valsts Zemes Dienesta kadastra dati, 2014.
Latvijas Republikas topogrāfiskā karte mērogā 1:50 000, LĢIA, 2006