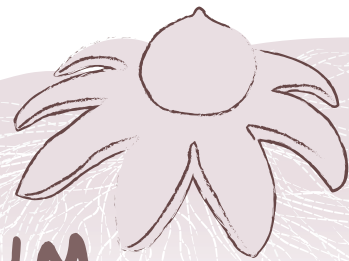


DABAS KONCERTZĀLE 2020.

ZEMESZVAIGZNE

GEASTRUM



Tas viss ir sēnes

Inita Daniele, mikoloģe

Parasti sēņu meklējumos gaidām uz siltu lietu, lai rasainā rudens rītā dotos uz gaišiem priežu siliem. Vasaras karstums un sausums vai ziemas aukstums un sniegi liek domāt – sēņu nav! Vai tiešām? Jā sēnes redzamo daļu – augļķermeņus tiešām neatradīsim vienmēr un visur. Tomēr sēnes ir! Smalkie, virspusē neredzamie micēlija pavedieni ir it visur un ne tikai mežos!

Ozols neredzamām saitēm – sēņotnes pavedieniem var būt saistīts gan krāšņo raganu beku, gan vasaras baraviku, gan nāvējoši indīgo zaļo mušmīri.

Uz ozola stumbra mājvietu rod spilgtā sērapiepe, bet kritālas noārda gan ozolu brūnsvārcene, gan sīkpiepes, gan citas sēņu sugas...

Zem kokiem kā raiba sega augsni klāj nedzīvā zemsega – kritušo lapu, skuju, sīku zariņu, čiekuru klājiens. Arī tas viss jāsadala sēnēm. Sēņotnes pavedieni var cauraust visu nobiru slāni, bet var dzīvot arī tikai vienā čiekurā, lapā, skujā vai riekstā. Arī augsnes slānī darbojas sēņu micēlijs. Ar kokiem vai citiem augiem tieši nesaistītas, tās sadala augsnes trūdvielas, tādejādi padarot barības vielas pieejamas augiem.

Sēnes neatstāj bez ievēribas arī dzīvnieku gremošanas procesa galaproduktus – ekskrementus. Uz mēsliem augošās sēnes dēvē par koprotrofiem. To sporas kopā ar zāli nokļūst dzīvnieku gremošanas

sistēmā, veiksmīgi pārciešot paaugstināto temperatūru un kuņģa sulas skābumu. Pat vairāk, sporas nespēj uzdzīgt, ja nav izgājušas šo ceļu!

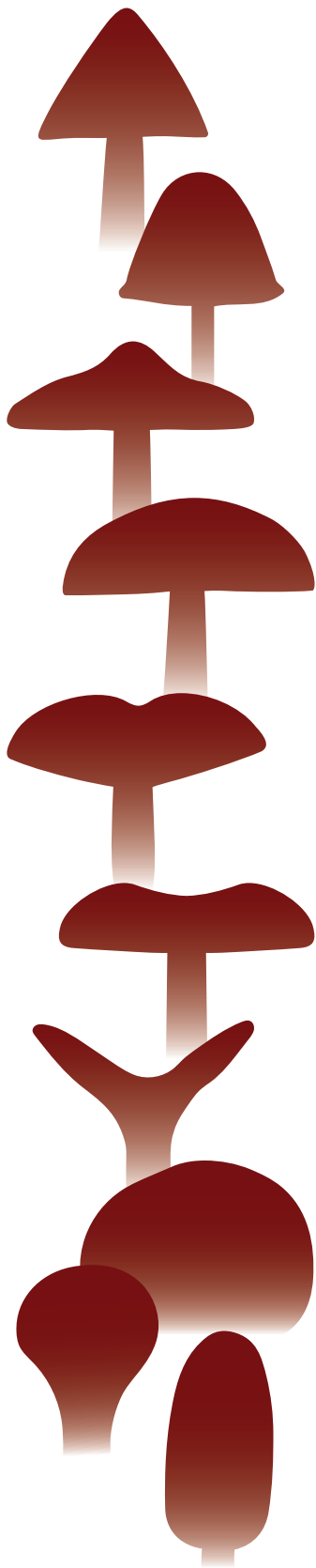
Sīkie dzīvnieki – kukaiņi nav pasargāti no vēl tiešākas sēnes iedarbības. Sēne kara milnene parazitē uz augsnē paslēptām kukaiņu kūniņām.

Degumu vietas ir brīvas platības, kas jāsteidz ieņemt. Sēnes – karbotrofi ātri ieņem ugunsgrūdu vietas – dažas sugas jau pirmajā gadā pēc degšanas, citas – vēlāk. To vidū daudz kaussēņu un agri pavasarī augošu sēņu.

Lielāko daļu sēņu iespējams ieraudzīt tikai ar mikroskopa palīdzību. Ar neapbruņotu aci mēs redzam sapelējušu maizi, pelēku, pūkainu kārtiņu uz ievārījuma burciņas, plankumus uz augu lapām, bet tikai mikroskopā varam saskatīt, ka tās ir sēnes. Mēs ēdam rauga mīklas pīrādziņus, dzeram vīnu vai alu, pat nenojaušot, ka tur darbojušās rauga sēnes.

Arī ar makroskopiskajām sēnēm viss nav tik vienkārši, kā sākumā šķiet. Ikdienā par sēnēm saucam tikai to redzamo, īslaicīgi pastāvošo daļu – augļķermeņi. Pati sēņotne – smalkais tīmeklis mūsu acīm parasti ir aplēpts.

Arī redzamā daļa – augļķermeņi izceļas ar milzu daudzveidību. Tā ir ne tikai pierastā forma ar cepurīti un kātiņu. Augļķermeņi var būt zaroti kā koraļļi, klājeniski kā miza, sakārtoti viens virs otra kā jumta dakstiņi, ieliekti kā rūķišu bļodiņas, bezformīgi kā receklaina masa, gandrīz apaļi vai bumbierveida. Un arī kā zvaigznes!



Zīmējums: Andris Soms

Atrodi sēņu veidu nosaukumus burtu rēbusā

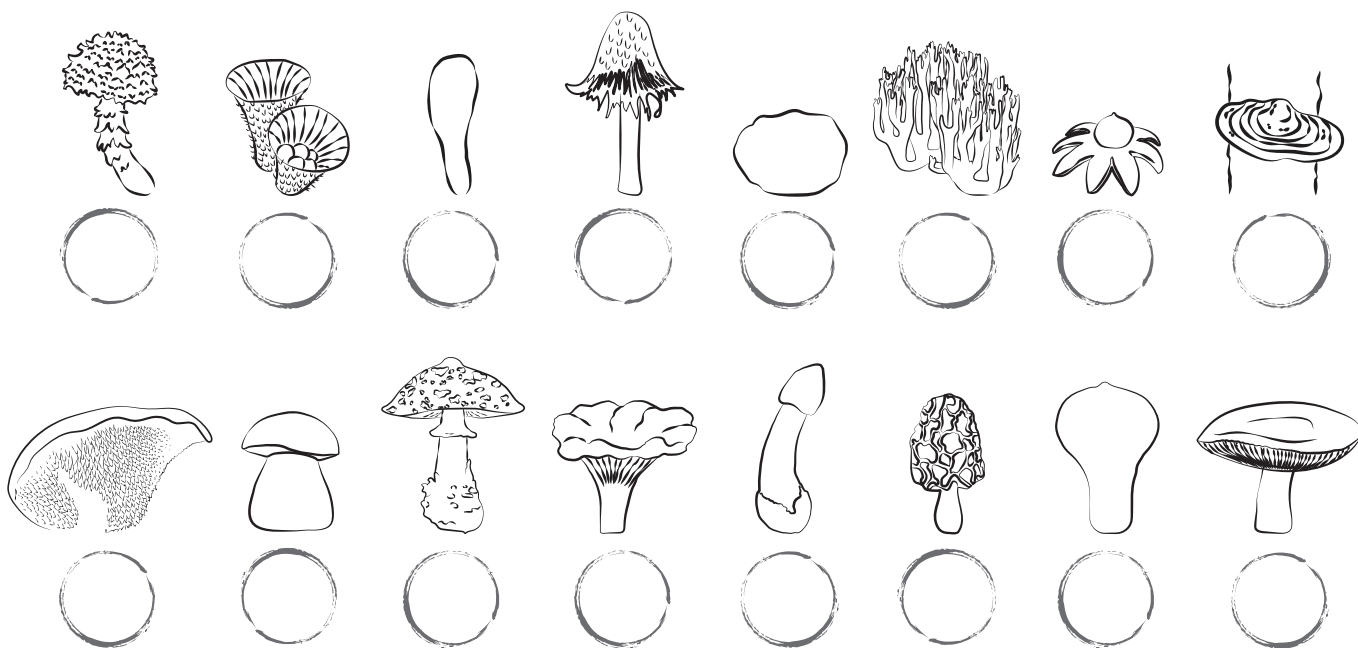
Nosaukumus var meklēt horizontāli, vertikāli, pa diagonāli.

Atrasto apvelc.

S	A	Z	E	L	F	I	N	S	A	D	P	L	E	R
L	C	P	E	B	I	R	G	A	I	L	E	N	E	C
Ā	O	I	Ž	M	U	Š	M	I	R	E	F	N	R	J
Č	R	E	P	C	E	K	C	B	P	R	Z	E	T	O
P	Ū	P	Ē	D	I	S	O	A	O	G	V	D	H	Ū
U	L	E	B	R	T	O	T	R	I	F	E	L	E	D
R	H	K	G	Ē	K	Ā	N	A	A	T	R	J	O	I
N	O	I	A	Z	R	A	V	V	U	L	Č	Z	N	Ž
S	J	T	M	U	T	Z	O	I	C	K	L	I	G	V
K	Ū	R	N	S	S	Ž	L	K	L	G	I	E	M	Ā
T	I	N	T	E	N	E	E	A	Š	K	G	T	N	L
F	L	Š	M	N	O	V	N	C	P	U	B	Ū	O	E
O	A	E	D	Ū	E	Z	V	Ī	N	E	N	E	Z	N
B	Z	C	E	R	S	G	E	M	T	D	Ī	C	I	E
A	D	A	T	R	E	C	E	K	L	E	N	E	F	P

1. ADATRECEKLENE
2. BARAVIKA
3. BĒRZLAPE
4. DIŽVĀLENE
5. GAIENE
6. KAUSENĪTE
7. KORALLENE
8. LĀČPURNS
9. MUŠMIRE
10. PIEPE
11. PŪPĒDIS
12. TINTENE
13. TRIFELE
14. ZEMESTAUKI
15. ZEMESZVAIGZNE
16. ZVĪNENE

Pieraksti sēņu veidu nosaukuma numuru zem atbilstošā attēla.



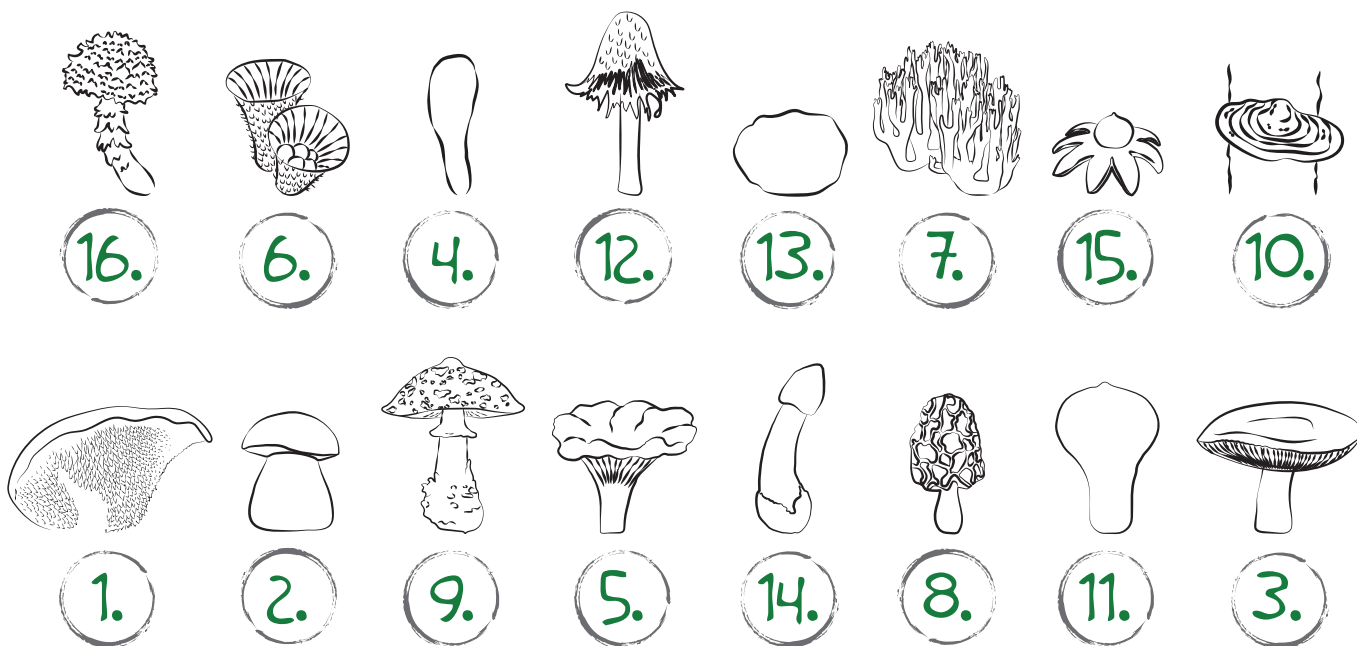
Zīmējums: Andris Soms



ATBILDES



1. ADATRECEKLENE
2. BARAVIKA
3. BĒRZLAPE
4. DIŽVĀLENE
5. GAIENE
6. KAUSENĪTE
7. KORALLENE
8. LĀČPURNS
9. MUŠMIRE
10. PIEPE
11. PŪPĒDIS
12. TINTENE
13. TRIFELE
14. ZEMESTAUKI
15. ZEMESZVAIGZNE
16. ZVĪNENE

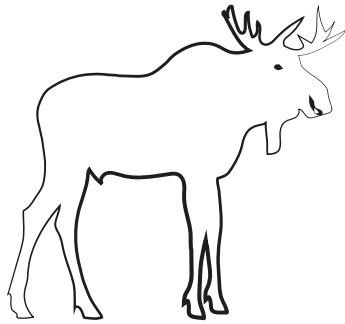


Zīmējums: Andris Soms

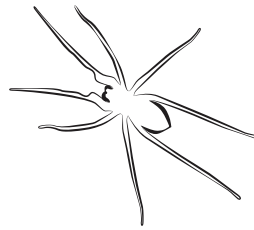


Kas ēd sēnes?

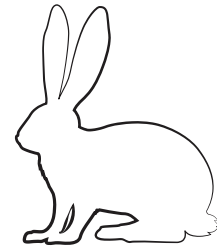
Pievelc bultiņu uz to dzīvnieku, kurš tavuprāt ēd sēnes.



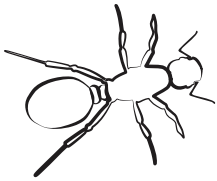
ALNIS



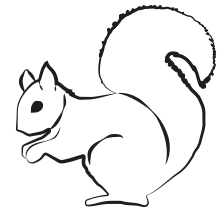
ZIRNEKLIS



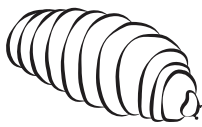
ZAĶIS



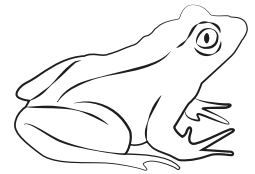
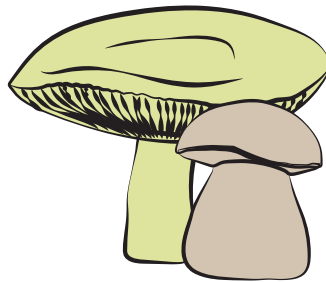
SKUDRA



VĀVERE



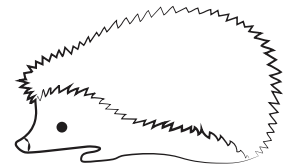
SĒŅODIŅA
KĀPURS



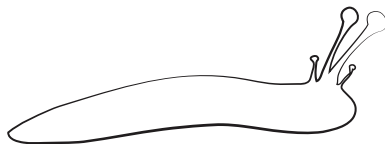
VARDE



ĶIRZAKA



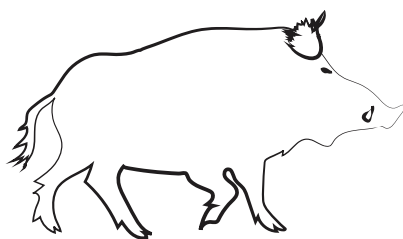
EZIS



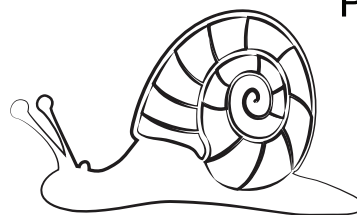
KAILGLIEMEZIS



PELE



MEŽACŪKA

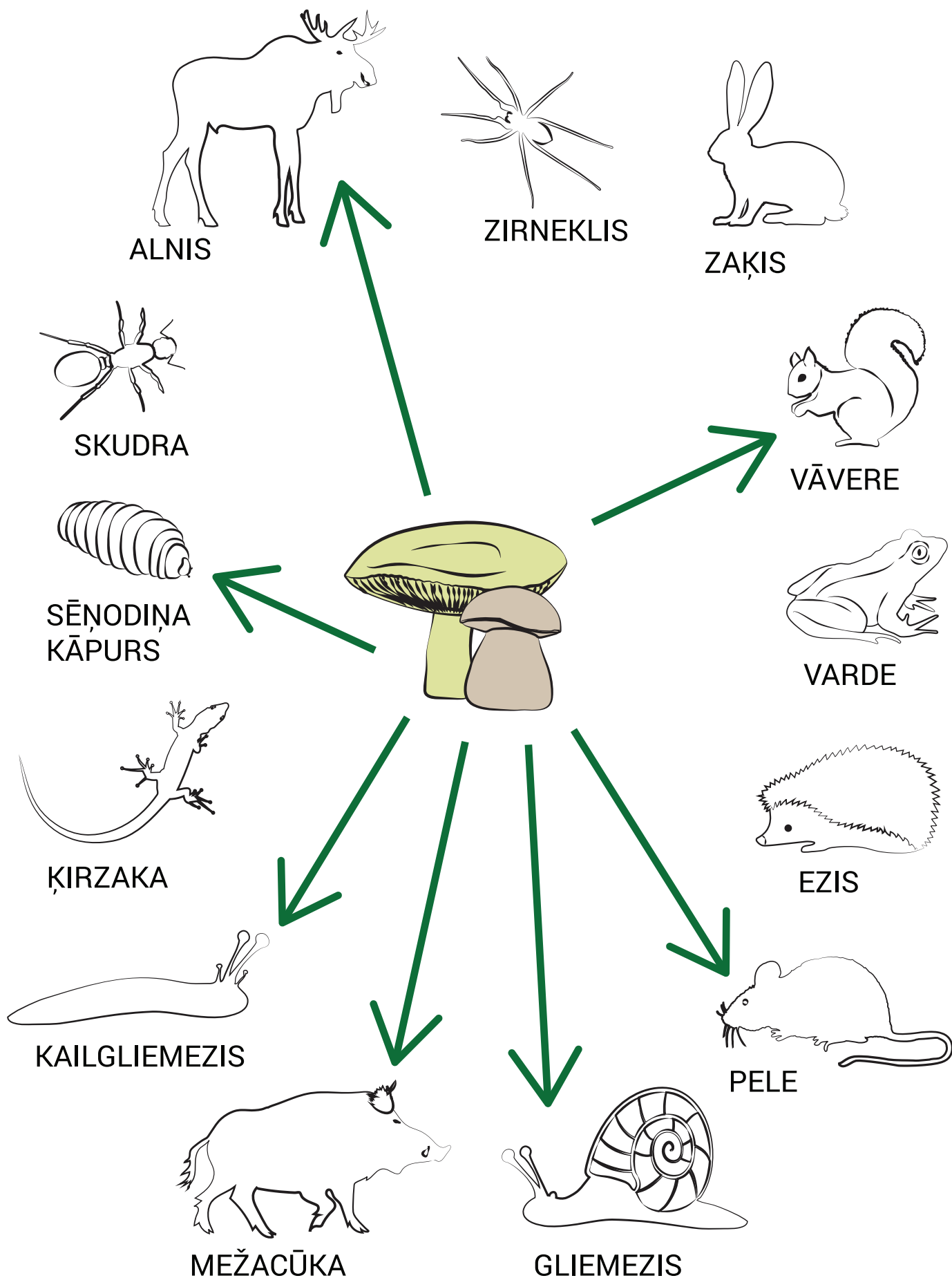


GLIEMEZIS

Zīmējumi: Andris Soms, Daiga Segliņa, Zane Rubene



ATBILDES



Zīmējumi: Andris Soms, Daiga Segliņa, Zane Rubene