

3. karte: Dabas parka "Bauska" dabas vērtību karte - aizsargājamo sugu atradnes

M 1:10 000

Apzīmējumi

Sugas

- abinieki
- sikspārņi
- putni
- bezmugurkaulnieki
- augi
- iznīkusi augu suga

21 sugas nr.; numuriem atbilstošo sugu saraksts plāna 6. pielikumā

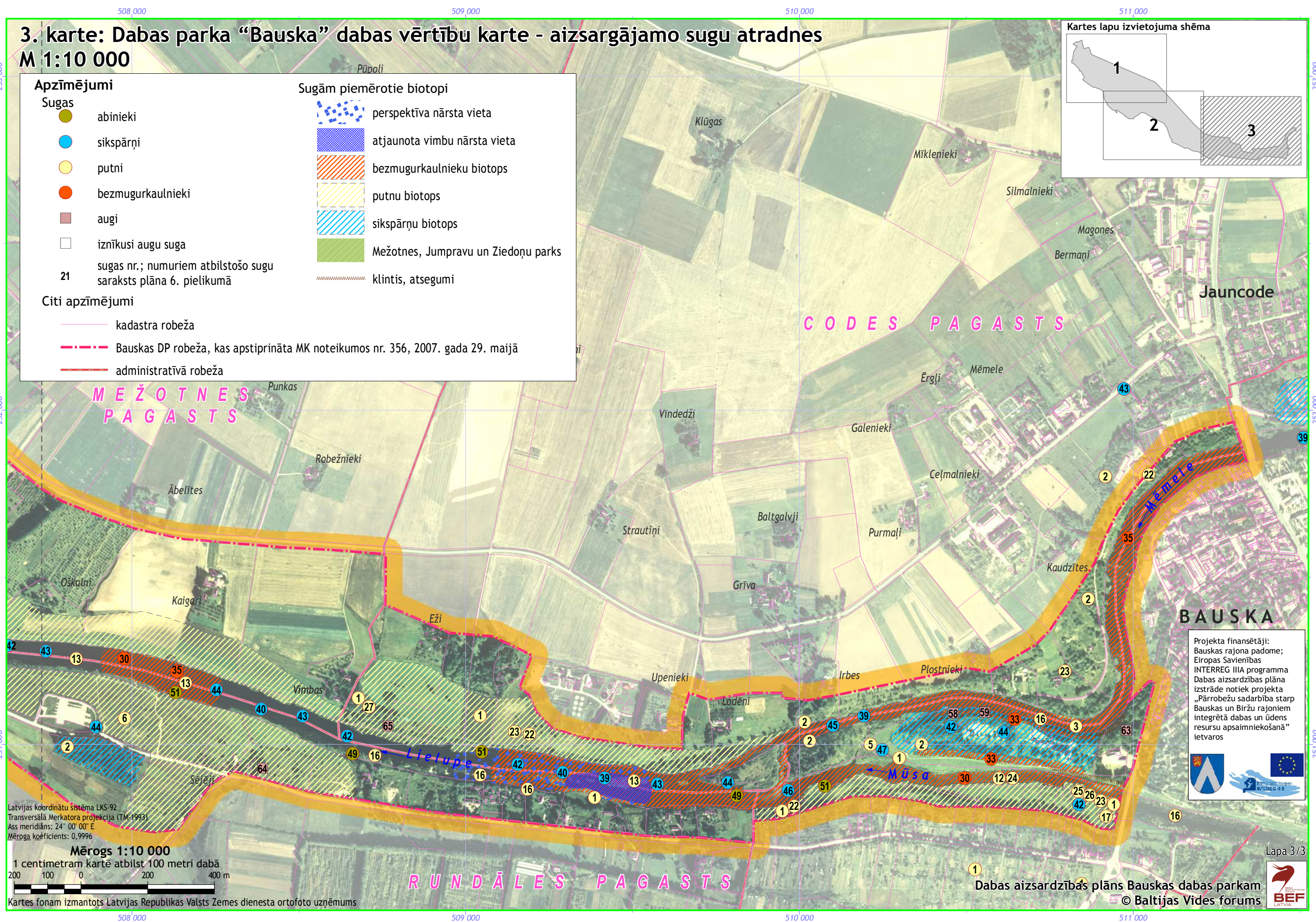
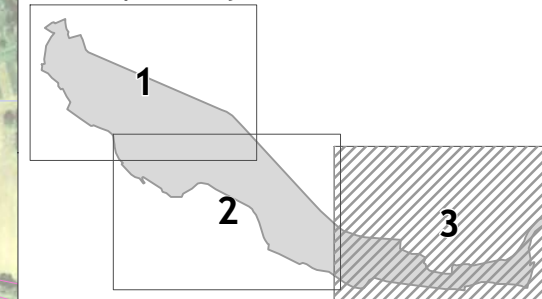
Citi apzīmējumi

- kadastra robeža
- Bauskas DP robeža, kas apstiprināta MK noteikumos nr. 356, 2007. gada 29. maijā
- administratīvā robeža

Sugām piemērotie biotopi

- perspektīva nārsta vieta
- atjaunota vimbu nārsta vieta
- bezmugurkaulnieku biotops
- putnu biotops
- sikspārņu biotops
- Mežotnes, Jumpravu un Ziedoņu parks
- klintis, atsegumi

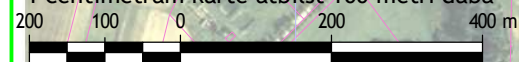
Kartes lapu izvietojuma shēma



Latvijas koordinātu sistēma LKS-92
Transversālā Merkatora projekcija (TM-1993)
Ass meridiāns: 24° 00' 00" E
Mēroga koeficients: 0,9996

Mērogs 1:10 000

1 centimetram kartē atbilst 100 metri dabā



Kartes fonam izmantots Latvijas Republikas Valsts Zemes dienesta ortofoto uzņēmums

Projekta finansētāji:
Bauskas rajona padome;
Eiropas Savienības
INTERREG IIIA programma
Dabas aizsardzības plāna
izstrāde notiek projekta
„Pārrobežu sadarbība starp
Bauskas un Biržu rajoniem
integrētā dabas un ūdens
resursu apsaimniekošanā”
ietvaros



Lapa 3/3

Dabas aizsardzības plāns Bauskas dabas parkam

© Baltijas Vides forums

