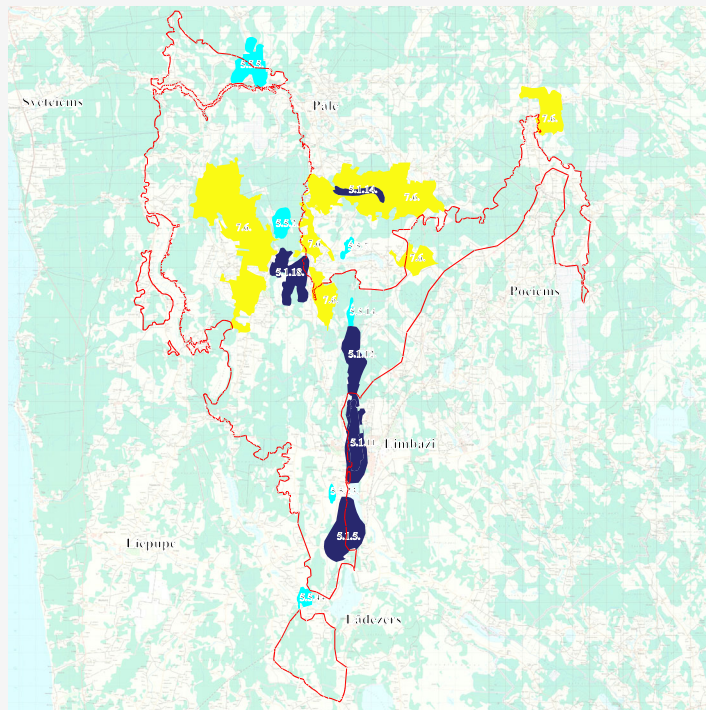


Limbažu vilņotā līdzenuma ainava



- 5.1. Nacionālās nozīmes iekšzemes ūdeņu un mitrāju kodolzonas
- 5.5. Reģionālās nozīmes iekšzemes ūdeņu un mitrāju kodolzonas
- 7.6. Lauksaimniecībā izmantojamās zemes ar speciālām prasībām zemes izmantošanai

