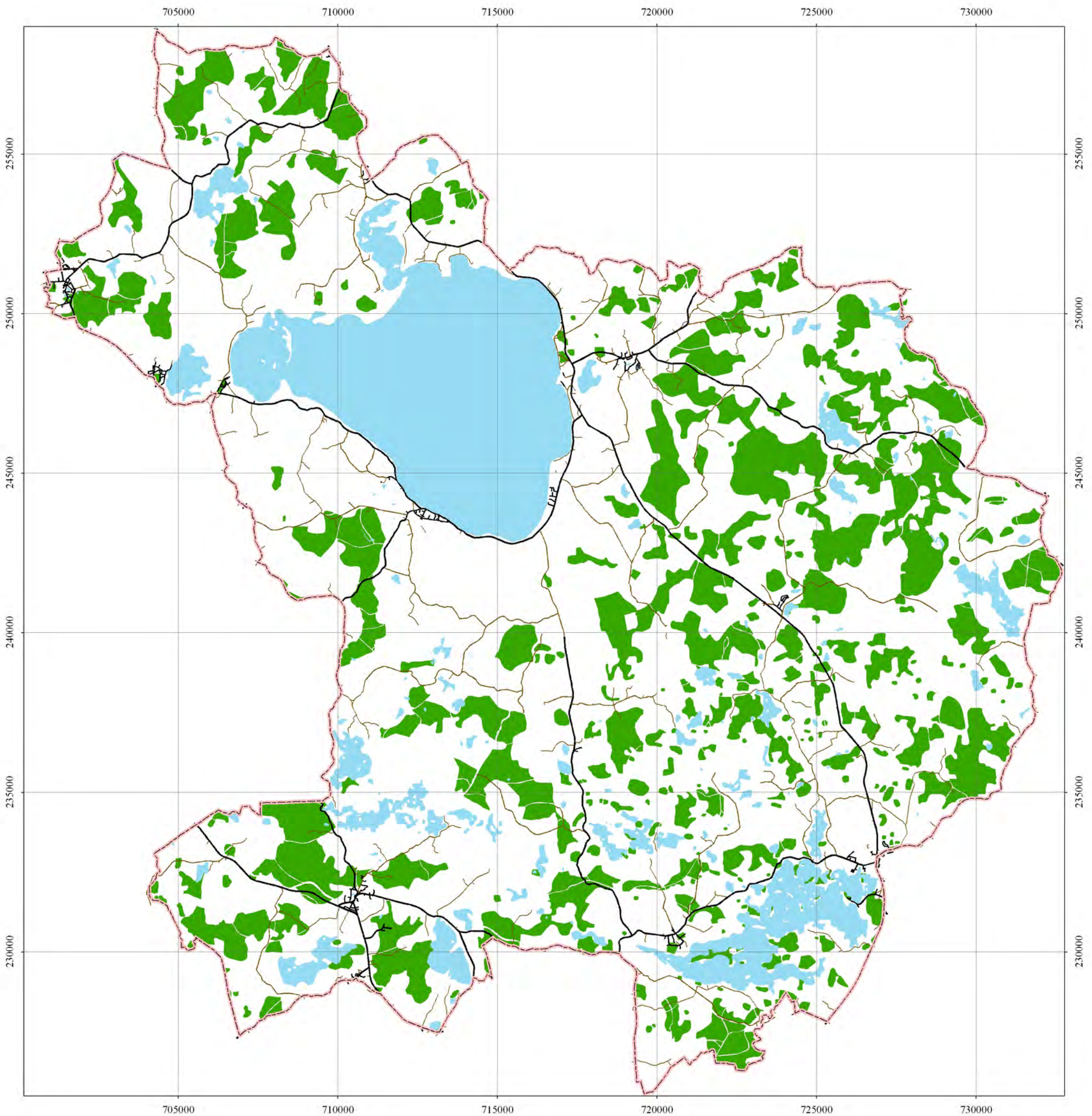







## Meži Rāznas nacionālajā parkā pagājušā gadsimta 20-30-tajos gados



### Apzīmējumi

- |   |                               |   |                      |
|---|-------------------------------|---|----------------------|
|  | Rāznas nacionālā parka robeža |  | Ceļš ar cieto segumu |
|  | Ūdenstilpes                   |  | Zemesceļš            |
|  | Mežu teritorijas              |   |                      |

0 2 500 5 000 Metri

Mērogs 1:120 000

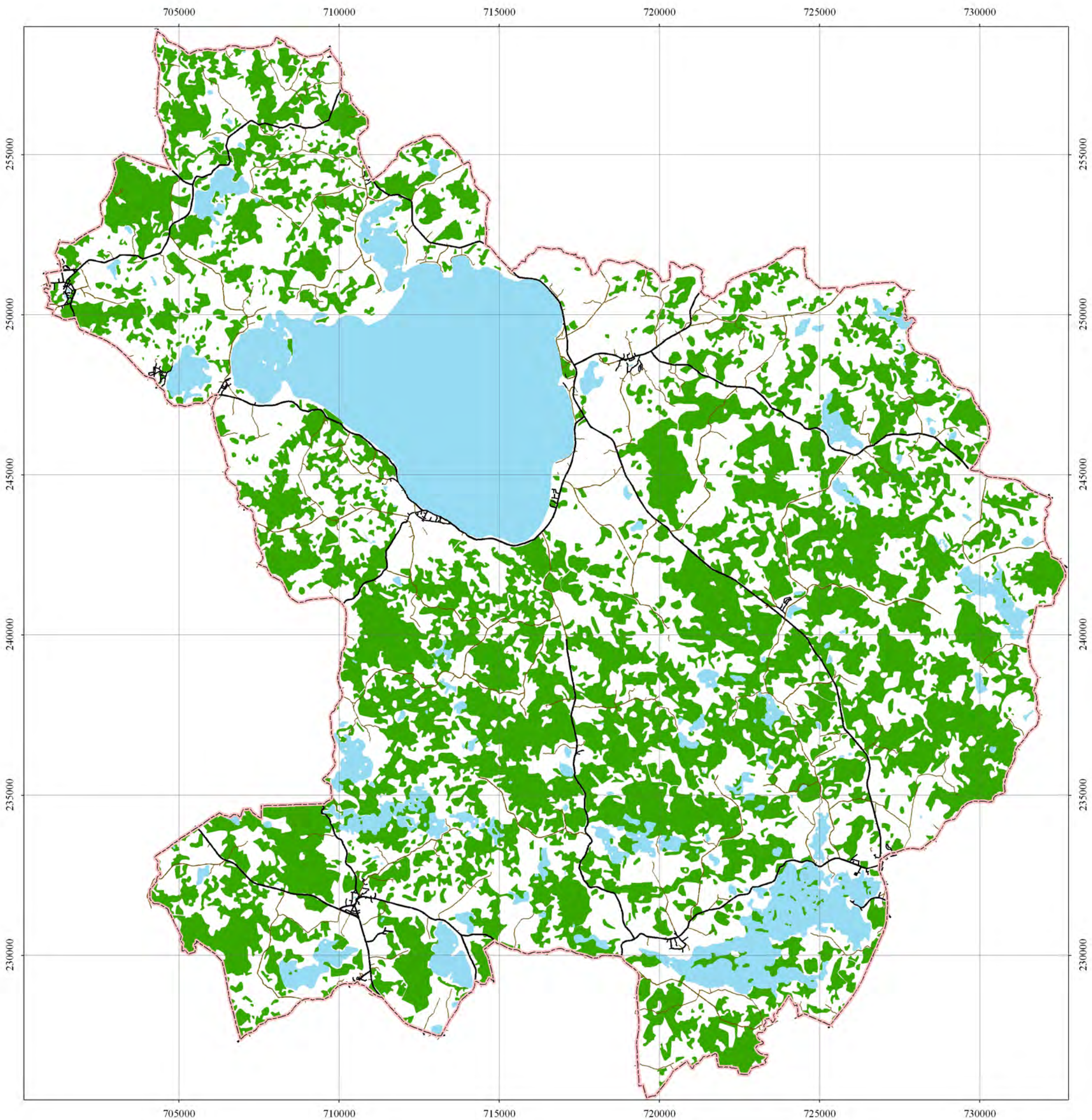
Kartogrāfisko datu sagatavošanā izmantotas 1920. - 1940. gadam izdotās topogrāfiskās kartes mērogā 1:75000. Par kartogrāfisko pamatni izmantoti karšu slāņi no LGIA sagatavotās topogrāfiskās kartes mērogā 1:50 000. Karte piesaistīta Latvijas koordinātu sistēmai (LKS-92) TM projekcijā.








Estonian, Latvian & Lithuanian Environment



## Meži Rāznas nacionālajā parkā pagājušā gadsimta 80-tajos gados



### Apzīmējumi

- |   |                               |   |                      |
|---|-------------------------------|---|----------------------|
|  | Rāznas nacionālā parka robeža |  | Ceļš ar cieto segumu |
|  | Ūdenstilpes                   |  | Zemesceļš            |
|  | Mežu teritorijas              |   |                      |

0 2 500 5 000 Metri

Mērogs 1:120 000

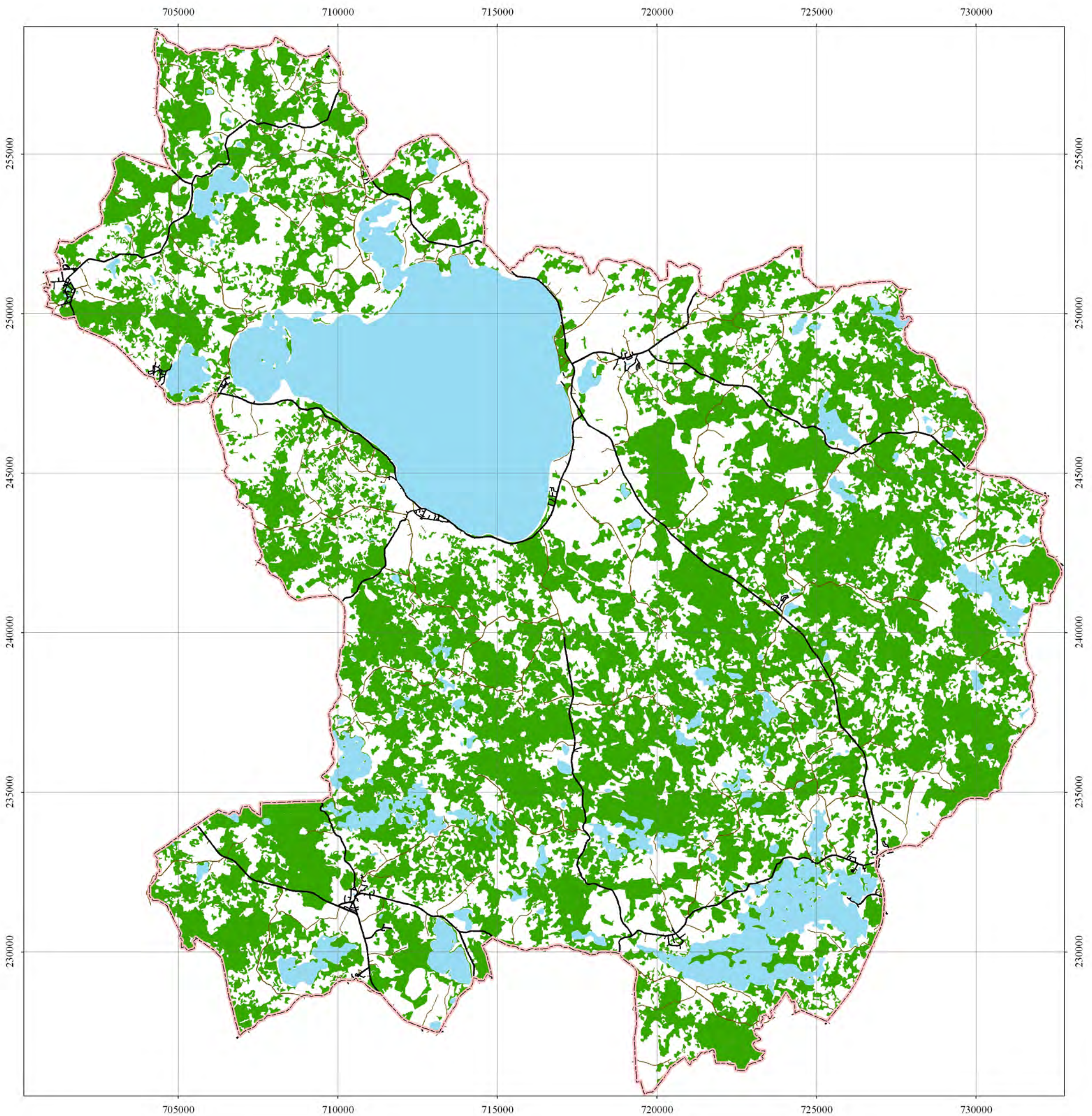
Kartogrāfisko datu sagatavošanā izmantotas LPSR ģenštāba izdotās topogrāfiskās kartes mērogā 1:50 000. Par kartogrāfisko pamatni izmantoti karšu slāņi no LGIA sagatavotās topogrāfiskās kartes mērogā 1:50 000. Karte piesaistīta Latvijas koordinātu sistēmai (LKS-92) TM projekcijā.








Estonian, Latvian & Lithuanian Environment



## Meži Rāznas nacionālajā parkā 2007. gadā



### Apzīmējumi

- |   |                               |   |                      |
|---|-------------------------------|---|----------------------|
|  | Rāznas nacionālā parka robeža |  | Ceļš ar cieto segumu |
|  | Ūdenstilpes                   |  | Zemesceļš            |
|  | Mežu teritorijas              |   |                      |

0 2 500 5 000 Metri

Mērogs 1:120 000

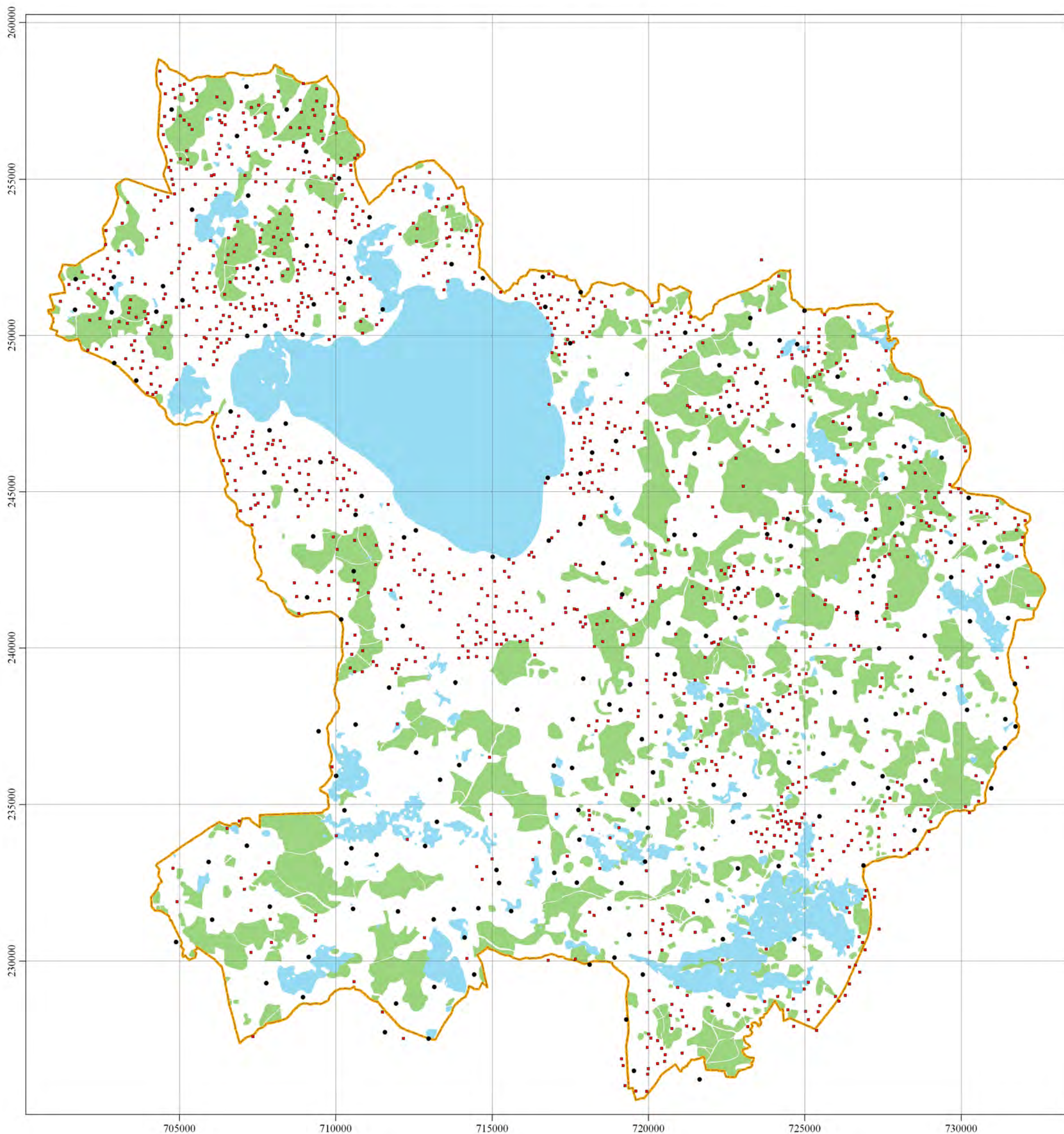
Kartogrāfisko datu sagatavošanā un par kartogrāfisko pamatni izmantoti karšu slāņi no LGIA sagatavotās topogrāfiskās kartes mērogā 1:50 000. Karte piesaistīta Latvijas koordinātu sistēmai (LKS-92) TM projekcijā.






Estonian, Latvian & Lithuanian Environment



# Apdzīvoto vietu izvietojums Rāznas nacionālajā parkā pagājušā gadsimta 20-30-tajos gados

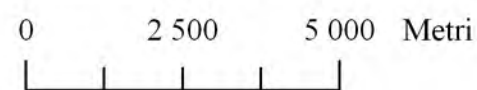


## Apzīmējumi

-  Rāznas nacionālā parka robeža
-  Viensētas
-  Viensētu grupas

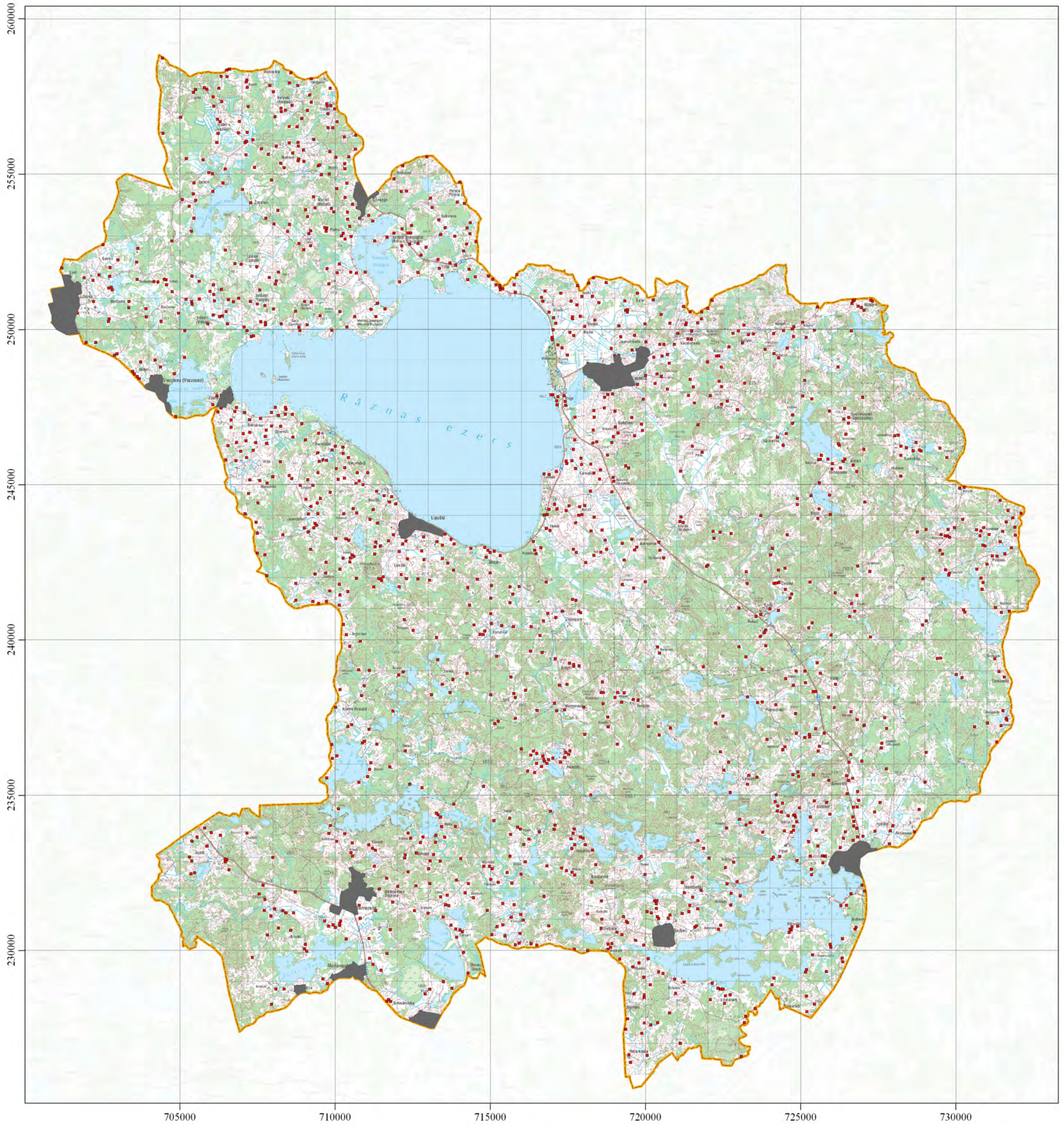


Karte piesaistīta Latvijas koordinātu sistēmai (LKS-92)  
TM projekcijā, par kartogrāfisko pamatni izmantota  
LGIA sagatavotā topogrāfiskā karte mērogā 1 : 50 000






Mērogs 1 : 120 000

# Apdzīvoto vietu izvietojums Rāznas nacionālajā parkā 2007. gadā

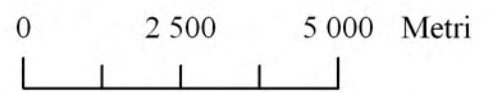


## Apzīmējumi

-  Rāznas nacionālā parka robeža
-  Ciemi
-  Viensētas



Karte piesaistīta Latvijas koordinātu sistēmai (LKS-92)  
 TM projekcijā, par kartogrāfisko pamatni izmantota  
 LGIA sagatavotā topogrāfiskā karte mērogā 1 : 50 000



Mērogs 1 : 120 000