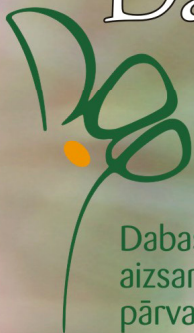


# Dabas simboli 2006



Dabas  
aizsardzības  
pārvalde

Dabas gada simbolu mērķis ir pievērst sabiedrības uzmanību un iepazīstināt ar apdraudētām, retām vai vienkārši mazpazīstamām dzīvnieku, augu vai sēņu sugām. Savukārt pastāstot dabas pētniekiem par saviem novērojumiem, mēs katrs palīdzam izziņāt un aizsargāt gan šos dzīvniekus, augus, sēnes, gan arī dabu kopumā!



## Toverišu sarkosoma

*Sarcosoma globosoma*

Toverišu sarkosoma ir Latvijā un Eiropā reta un aizsargājama sēņu suga. Latvijā savulaik tika uzskatīta par izudušu, taču pēdējos gados atkal ir atrasta Tukuma apkārtnē (turpat, kur gandrīz pirms 100 gadiem) un Ziemeļgaujas aizsargājamo ainavu apvidū. Toverišu sarkosoma ir neparastas formas sēne. Jauna tā ir gandrīz lodveida, vēlāk pamazām "atveras" un atgādina mucipiņu vai toveriāri ar želejveidīgu iekšpusi. Tās diametrs ir līdz 6 cm, augstums līdz 6-12 cm. "Muciņš" krāsa ir tumši brūna, tās ārpusē klāta ar īsiem samtainiem matiņiem. Toverišu sarkosoma aug agri pavasarī, uzreiz pēc sniega nokušanas vai garāku atkušņu laikā, vecos, mitros skuju koku mežos sūnās un egļu skujās, grupās. Par 2006. gada sēni toveriāri sarkosomu ir izvēlējušies Latvijas Mikologu biedrība.



## Lauku piekūns

*Falco tinnunculus*

Lauku piekūns jeb tautā sauktais "peļu vanadzīņš" ir Latvijā reta un aizsargājama, taču vēl pirms 60-70 gadiem bieži sastopama dienas plēsīgo putnu suga. Šobrīd Latvijā varētu ligzdot ap 100-200 lauku piekūnu, tomēr pēdējo piecu gadu laikā putnu pētniekiem zināmas tikai 10 šo putnu ligzdošanas vietas. Tie ligzdo citu putnu, galvenokārt, vārnu būvētās ligzdās. Lauku piekūni var ligzdot arī torņos, drupās, augstu ēku nišās un citās celtnēs, arī pilsētās. Piemēram, Rīgā šie putni ligzdojuši zem krematorijas jumta, Pēterbaznīcas jumta nišā un Zinātnu akadēmijas tornīti. Lauku piekūni pārtiek no graužējiem, kurus tie medī tirumos, plāvās, ganībās un citos zālajos, kā arī ceļmalās. Par 2006. gada putnu lauku piekūnu ir izvēlējušies Latvijas Ornitoloģijas biedrība.



## Jumstiņu gladiola

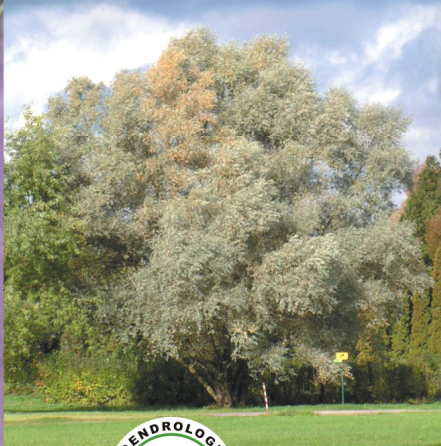
*Gladiolus imbricatus*

Jumstiņu gladiola ir viens no krāšņākajiem mūsu savvaļas augiem. Biežāk ieraugāma slapjās un mitrās plāvās upju un ezeru krastos galvenokārt Latvijas austrumdaļā pie Aiviekstes, Dubnas, Lielupes, Daugavas, Gaujas un Mazās Juglas krastos. Tomēr gladiolu plāvas ir kļuvošas par vienu no apdraudētākajiem biotopiem. Lielās platības plāvas iznīcinātas, meliorējot palienu un ierīkojot tirumus vai sēto zālāju laukus, aizaugot plāvām. Simts gadu laikā jumstiņu gladiola ir izzudusi gandrīz pusē to vietu, kas bija zināmas botāniķiem. Par 2006. gada augu, jumstiņu gladiolu ir izvēlējušies Latvijas Botāniķu biedrība. Bet vai vienmēr un visur šī puķe tika saukta par gladiolu? Varbūt par dzērviņaci? Vai par lapsu zāli?

## Baltais vītols

*Salix alba*

Baltais vītols ir viens no šķietami "parastajiem un garlaicīgajiem" kārklēm un vītoliem. Tomēr latviešu mitoloģijā baltais vītols nereti dēvēts par Māras koku. Vītolu dzinumu mizas uzlējumu tautas medicīnā lietoja kā līdzekli pret paaugstinātu temperatūru. Vēlāk tieši no baltā vītola pirmoreiz izdalīja salicilskābi, priekšteci mūsdienu sintētiski ražotajam šīs vielas atvasinājumam – acetilsalicilskābei, kas ir visiem labi zināmais pretsāpju medikaments aspirīns. Dendrologiem joprojām ir atšķirīgi viedokļi par to vai tas ir uzskatāms par vietoģu vai introducētu citzemju sugu, kas pārgājusi savvaļā. Lielākais šīs sugas dižkoks Latvijā ir Dzeniņu dižvītols pie Apes – tā stumbra apkārtmērs ir 8,3 m. Par 2006.gada koku, balto vītoli ir izvēlējušies Latvijas Dendrologu biedrība.



## Lapkoku praulgrauzis

*Osmoderma eremita*

Lapkoku praulgrauzis ir vidēji liela vabole, kas sastopama Eiropas lielākajā daļā no Pireneju līdz Urālu kalniem un no Skandināvijas dienvidiem līdz Vidusjūrai. Visu savu dzīves ciklu, kas ilgst 3 līdz 4 gadus, vabole un tās kāpuri pavada veco lapu koku dobumos, kur pārtiek no prauliem. Pat pieaugušas vaboles tikai izņemuma gadījumos pamet dzimto koku un dodas jauna mājokļa meklējumos. Lapkoku praulgrauzis ir pasaulē visvairāk aizsargājama kukaiņu suga, jo visā savas izplatības areālā to populāciju pastāvēšana ir stipri apdraudēta. Latvijā var lepoties ar vienu no lielāko lapkoku praulgrauža atradņu daudzumu Eiropā, kas uzliek mūsu valstij īpašu atbildību par šīs interesantas sugas saglabāšanu. Par 2006. gada kukaini lapkoku praulgrauzi ir izvēlējušies Latvijas Entomoloģijas biedrība.

## Lidvāvere

*Pteromys volans*

Lidvāvere ir Latvijā un Eiropā aizsargājams dzīvnieks. Vēsturiski lidvāvere Latvijā bija sastopama visā teritorijā. 20. gs. beigās šis dzīvnieks bija novērots tikai valsts ziemeļaustrumdaļā. Pēdējā zināmā lidvāveres dzīves vieta atrodas dabas liegumā "Gruzdovas meži". Par lidvāveres sastopamību Latvijā starp zoologiem ir pesimisti, kuri uzskata, ka šis dzīvnieks no Latvijas sugu saraksta svitrojams kā izzudusi suga. Taču ir arī optimisti, kuri ir pretējās domās. Viena no drošākajām liecībām par lidvāveres esamību ir koka pakājē atstātie dzeltenie mēsliņi. Pāris meklētājiem agrā pavasarī nav pa spēkam apstaigāt mežos katru koku, lai atrastu lidvāveres darbības pēdas. Par 2006. gada dzīvnieku lidvāveri ir izvēlējis Latvijas Dabas muzejs.



Dabas aizsardzības pārvalde  
Eksporta iela 5, Rīga, LV 1010  
Tālr. 7509545, fakss 7509544  
E-pasts: dap@dap.gov.lv  
www.dap.gov.lv

Plakāts iespēsts uz videi draudzīga papīra  
Dizains: Kristīna Bondare  
Foto: Niall Bonnie / www.ImagesfromtheEdge.com, Andrejs Sviliāns, Edgars Vimba, Dmitrijs Teļnovs

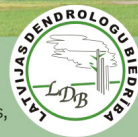
Lauku piekūns  
Latvijas Ornitoloģijas biedrība  
Kalnciema iela 27-18, Rīga,  
(pasta adrese a.k. 1010, LV-1050)  
Tālr. 7221580  
Akcijas koordinators:  
Ieva Mārdega, tālr. 8350688



Jumstiņu gladiola  
Latvijas Botāniķu biedrība  
LU Bioloģijas fakultāte,  
Kronvalda bulv. 4,  
Rīga, LV-1586  
Tālr. 7830994, 7830993  
Akcijas koordinators:  
Valda Baroniņa



Baltais vītols  
Latvijas Dendrologu biedrība  
Nacionālais Botāniskais dārzs,  
Miera iela 1, Salaspils,  
Rīgas raj., LV-2169  
Akcijas koordinatori:  
Andrejs Sviliāns, tālr. 9445635,  
Pēteris Evarts-Bunders, tālr.6533971



Toverišu sarkosoma  
Latvijas Mikologu biedrība  
Latvijas Dabas muzejs,  
Kr.Barona iela 4,  
Rīga, LV-1712  
Tālr. 7356051  
Akcijas koordinators:  
Diāna Meiere, tālr. 9217878



Lapkoku praulgrauzis  
Latvijas Entomoloģijas biedrība  
LU Bioloģijas fakultāte,  
Kronvalda bulv. 4, Rīga, LV-1586  
Tālr. 7034880  
Akcijas koordinatori:  
Dmitrijs Teļnovs, tālr. 6356968  
Jānis Gailis, tālr. 6553942



Lidvāvere  
Latvijas Dabas muzejs  
Kr. Barona iela 4,  
Rīga, LV-1712  
Tālr. 7356040  
Akcijas koordinators:  
Digna Pilāte

