

6.1. pielikums
Apsaimniekošanas pasākumi
dabas liegumā "Ziemeļu"

- - - Dabas lieguma robeža
 — Zemes vienību robežas
 — Meža nogabalu robežas

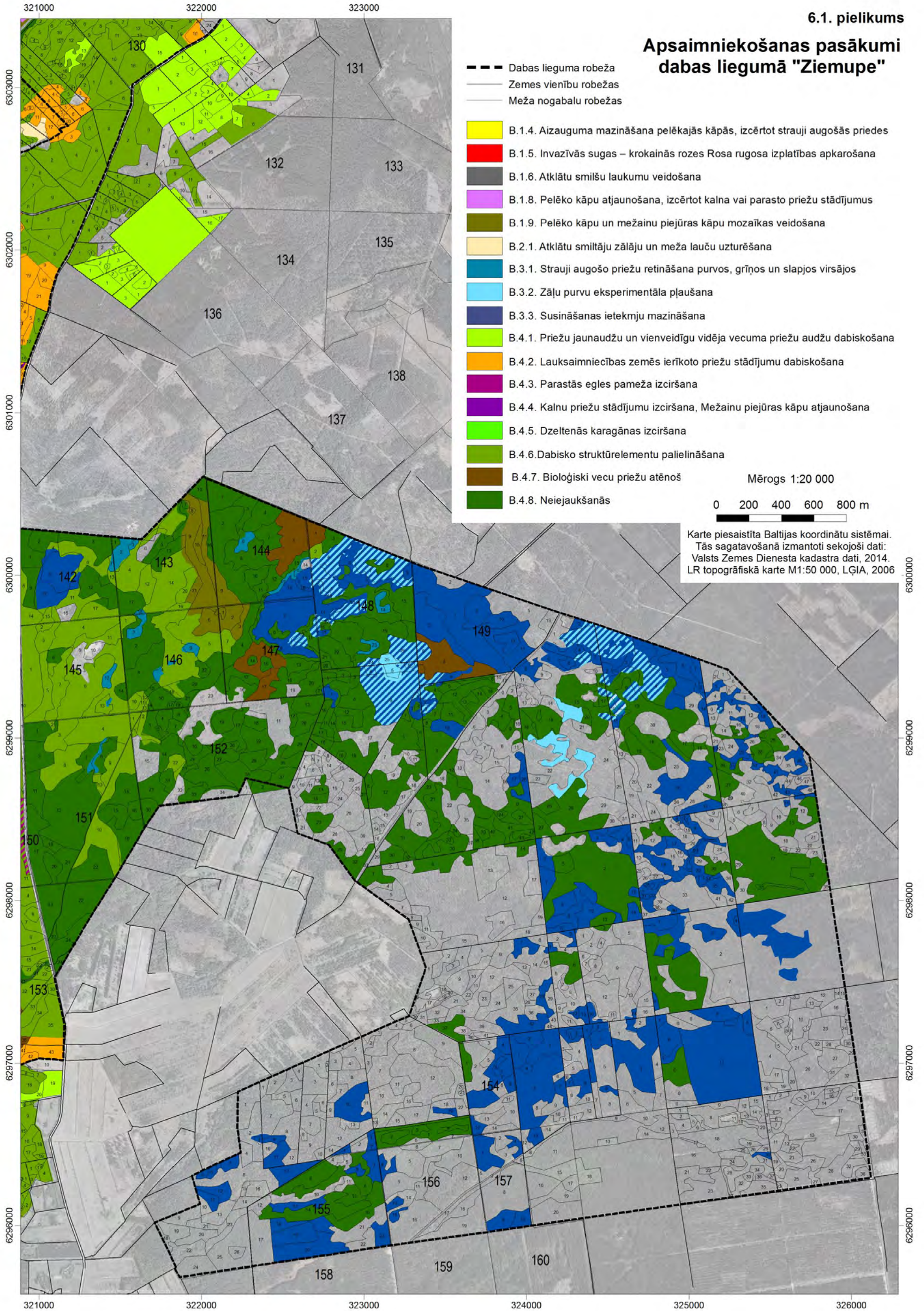
- B.1.4. Aizauguma mazināšana pelēkajās kāpās, izcērtot strauji augošās priedes
- B.1.5. Invazīvās sugas – krokainās rozes *Rosa rugosa* izplatības apkarošana
- B.1.6. Atklātu smilšu laukumu veidošana
- B.1.8. Pelēko kāpu atjaunošana, izcērtot kalna vai parasto priežu stādījumus
- B.1.9. Pelēko kāpu un mežainu piejūras kāpu mozaikas veidošana
- B.2.1. Atklātu smiltāju zālāju un meža lauču uzturēšana
- B.3.1. Strauji augošo priežu retināšana purvos, grīšos un slapjos virsajos
- B.3.2. Zāļu purvu eksperimentāla pļaušana
- B.3.3. Susināšanas ietekmju mazināšana
- B.4.1. Priežu jaunaudžu un vienveidīgu vidēja vecuma priežu audžu dabiskošana
- B.4.2. Lauksaimniecības zemēs ierīkoto priežu stādījumu dabiskošana
- B.4.3. Parastās egles pameža izciršana
- B.4.4. Kalnu priežu stādījumu izciršana, Mežainu piejūras kāpu atjaunošana
- B.4.5. Dzeltenās karagānas izciršana
- B.4.6. Dabisko struktūrelementu palielināšana
- B.4.7. Bioloģiski vecu priežu atēnoša
- B.4.8. Neiejaukšanās

Mērogs 1:20 000

0 200 400 600 800 m

Karte piesaistīta Baltijas koordinātu sistēmai.
 Tās sagatavošanā izmantoti sekojoši dati:
 Valsts Zemes Dienesta kadastra dati, 2014.
 LR topogrāfiskā karte M1:50 000, LĢIA, 2006

Apsaimniekošanas pasākumi dabas liegumā "Ziemeļi"



Apsaimniekošanas pasākumi dabas liegumā "Ziemupe"

