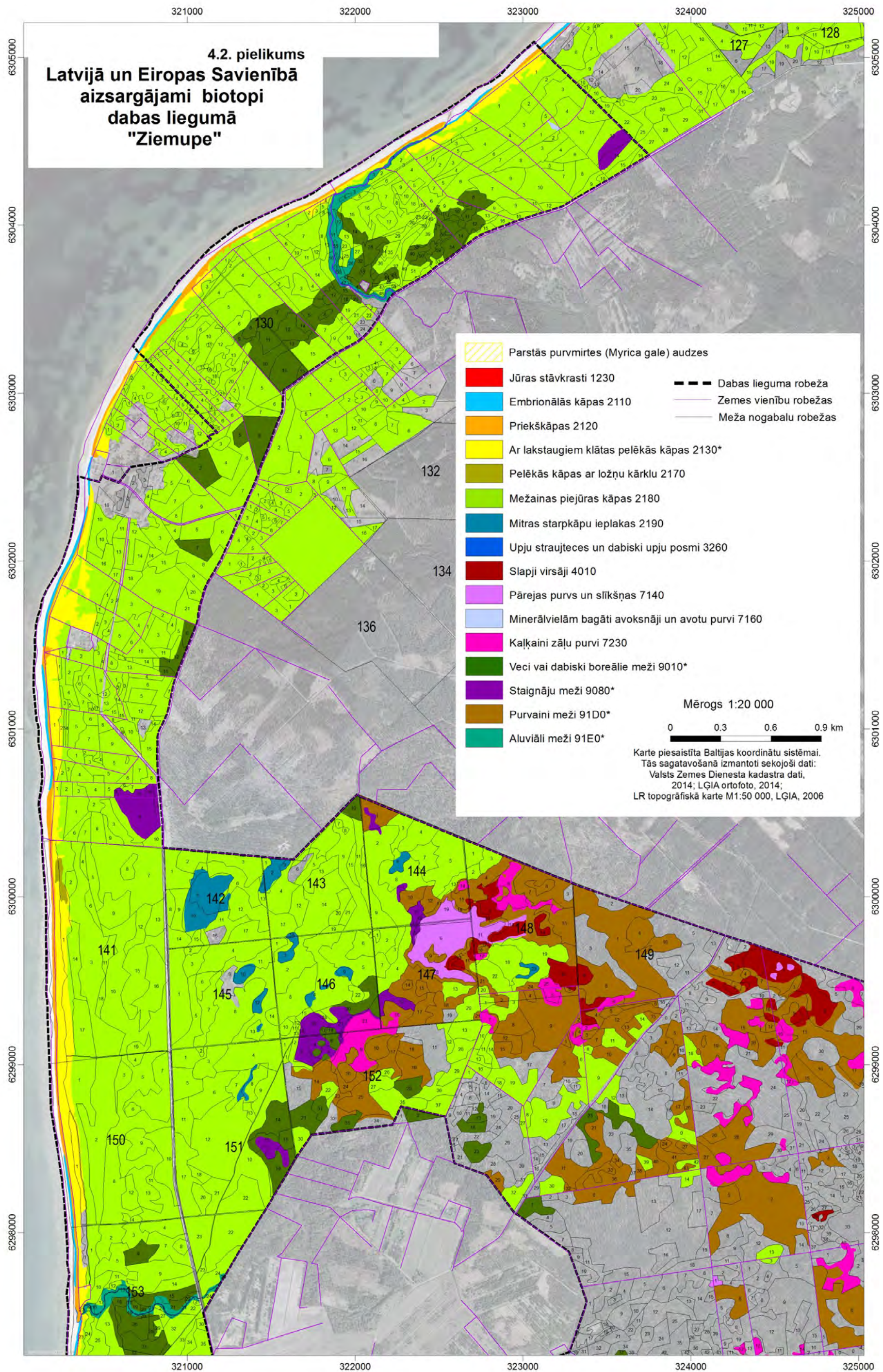


4.2. pielikums
**Latvijā un Eiropas Savienībā
 aizsargājami biotopi
 dabas liegumā
 "Ziemeļupe"**



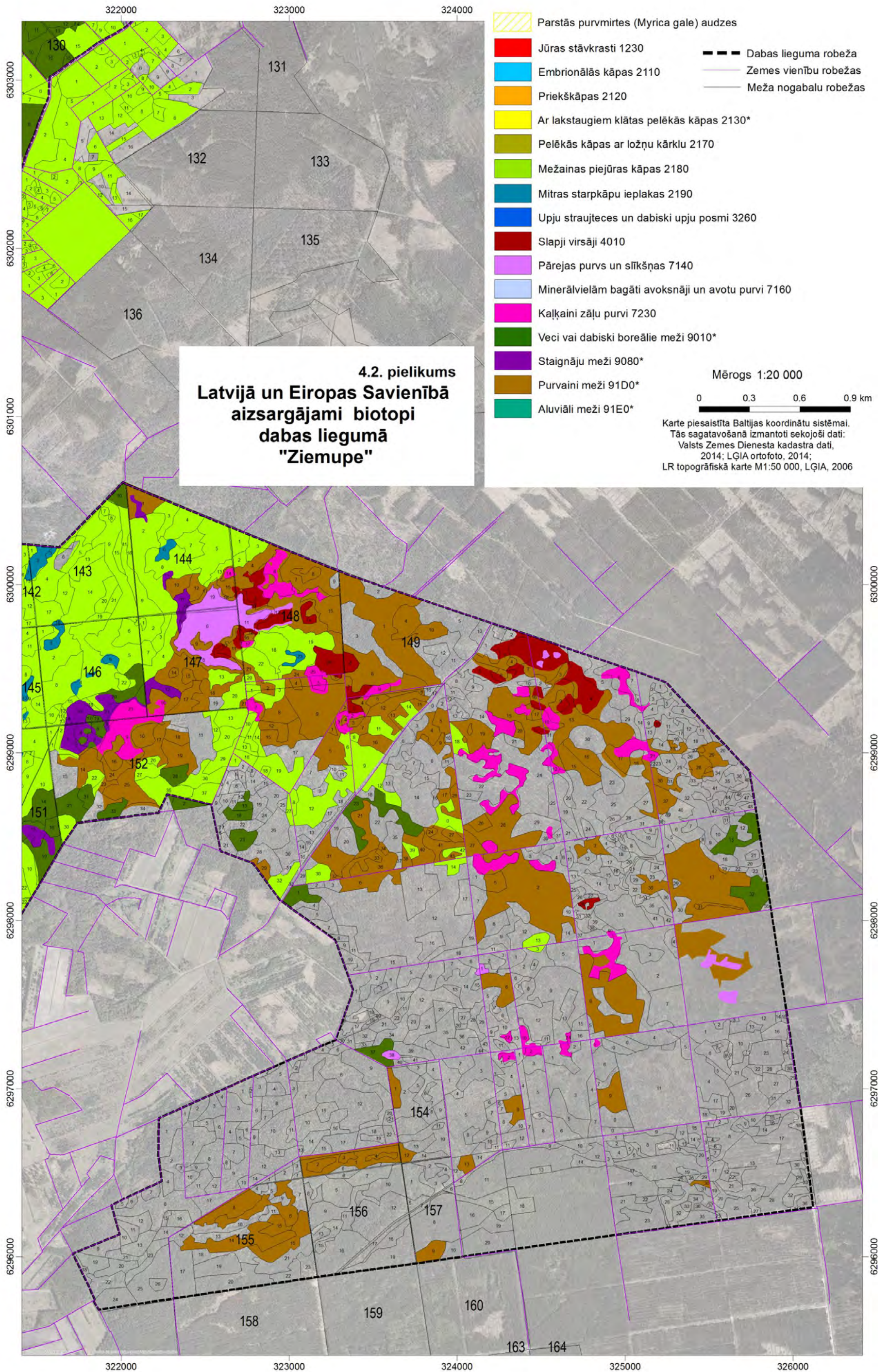
- Parstās purvmirtes (*Myrica gale*) audzes
- Jūras stāvkrasti 1230
- Embrionālās kāpas 2110
- Priekškāpas 2120
- Ar lakstaugiem klātas pelēkās kāpas 2130*
- Pelēkās kāpas ar ložņu kārkļu 2170
- Mežainas piejūras kāpas 2180
- Mitras starpkāpu ieplakas 2190
- Upju straujteses un dabiski upju posmi 3260
- Slapji virsāji 4010
- Pārejas purvs un slīkšņas 7140
- Minerālvielām bagāti avoksnāji un avotu purvi 7160
- Kaļķaini zāļu purvi 7230
- Veci vai dabiski boreālie meži 9010*
- Stagnāju meži 9080*
- Purvaini meži 91D0*
- Aluviāli meži 91E0*

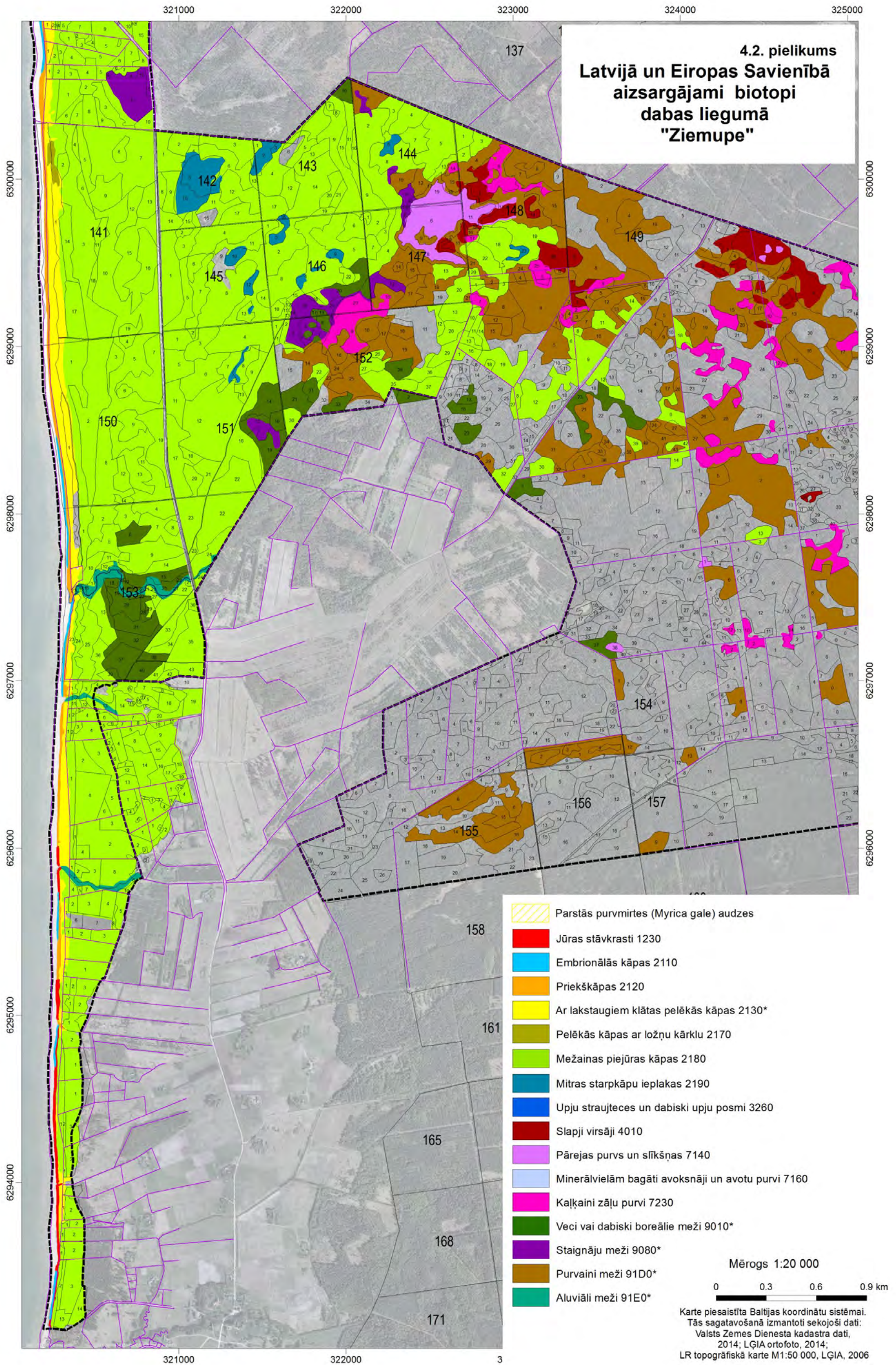
- Dabas lieguma robeža
- Zemes vienību robežas
- Meža nogabalu robežas

Mērogs 1:20 000

0 0.3 0.6 0.9 km

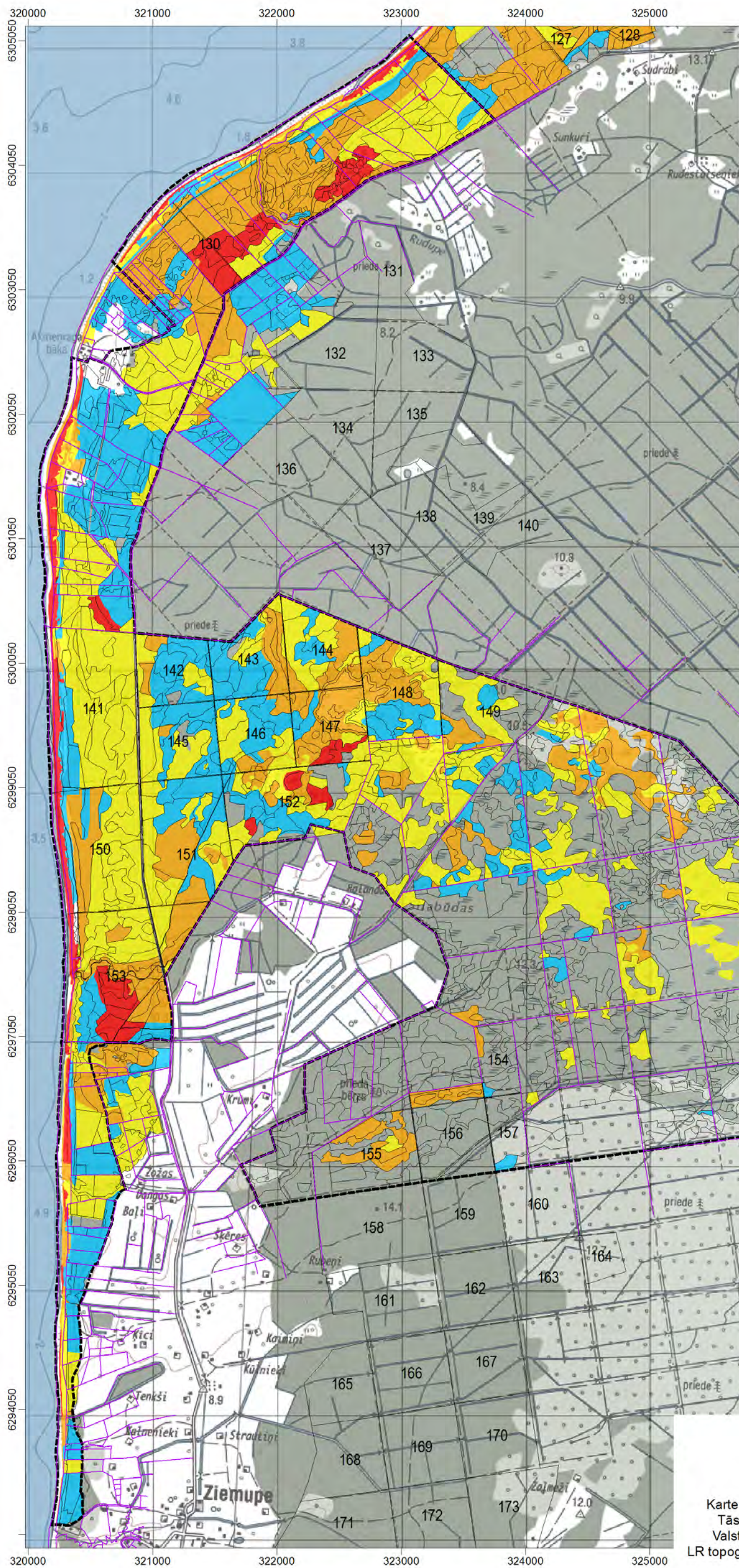
Karte piesaistīta Baltijas koordinātu sistēmai.
 Tās sagatavošanā izmantoti sekojoši dati:
 Valsts Zemes Dienesta kadastra dati,
 2014; LĢIA ortofoto, 2014;
 LR topogrāfiskā karte M1:50 000, LĢIA, 2006





4.3. pielikums

**Aizsargājamo
biotopu kvalitāte
dabas liegumā
"Ziemeupe"**



- Izcila
- Laba
- Vidēja
- Zema
- Dabas lieguma robeža
- Zemes vienību robežas
- Meža nogabalu robežas

Mērogs 1:31 000



Karte piesaistīta Baltijas koordinātu sistēmai.
Tās sagatavošanā izmantoti sekojoši dati:
Valsts Zemes Dienesta kadastra dati, 2014.
LR topogrāfiskā karte mērogā 1:50 000, LĢIA, 2006