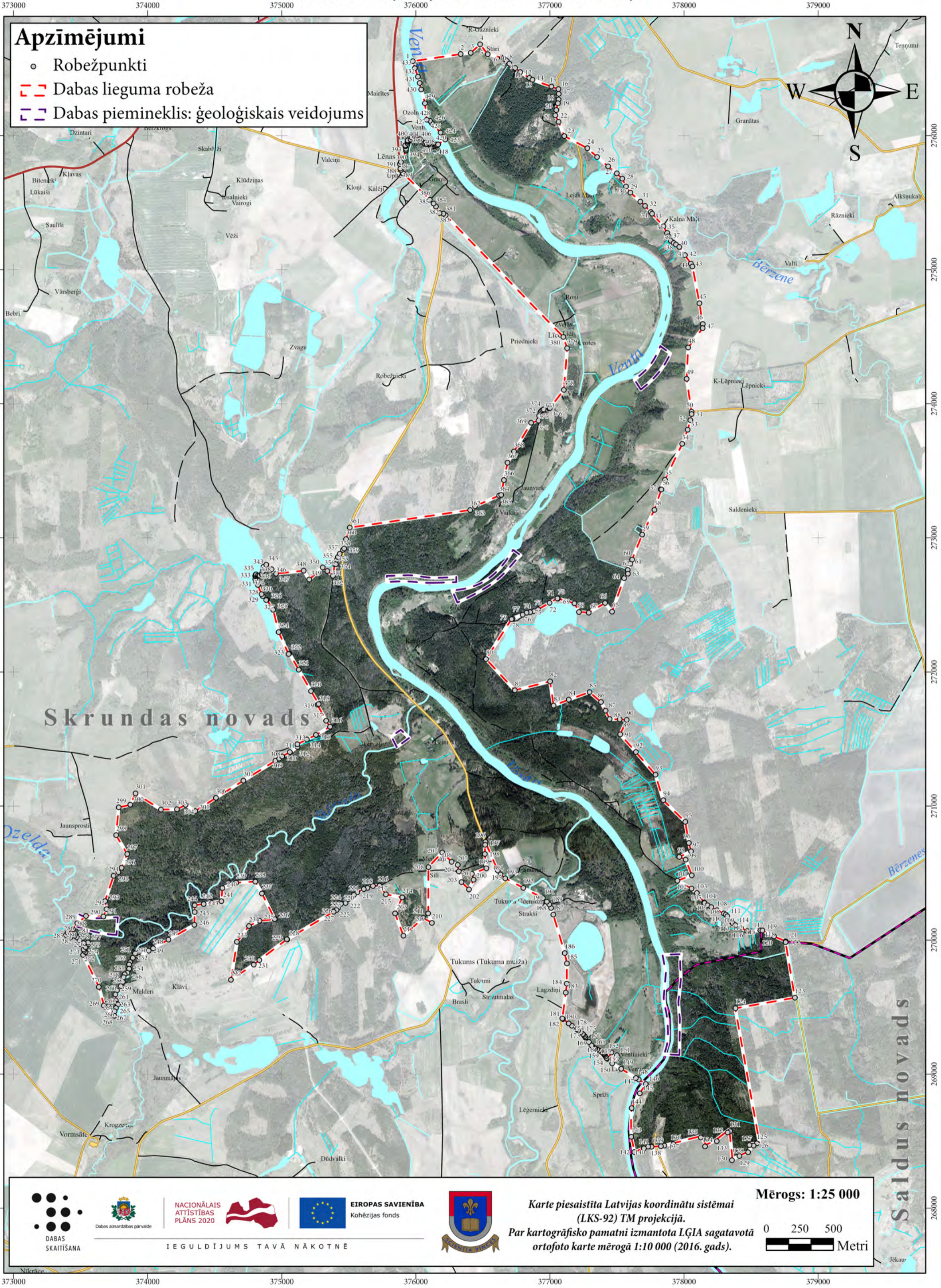


DABAS LIEGUMA "VENTAS UN ŠĶERVELA IELEJA" ROBEŽSHĒMA (PĒC MINISTRU KABINETA 1999. GADA 15. JŪNIJA NOTEIKUMIEM NR. 212)



Apzīmējumi

- Robežpunkti
- - - Dabas lieguma robeža
- - - Dabas piemineklis: ģeoloģiskais veidojums



Skrundas novads

Saldus novads

DABAS SKAITĪŠANA **NACIONĀLAIS ATTĪSTĪBAS PLĀNS 2020** **EIROPAS SAVIENĪBA** **Kohēzijas fonds**

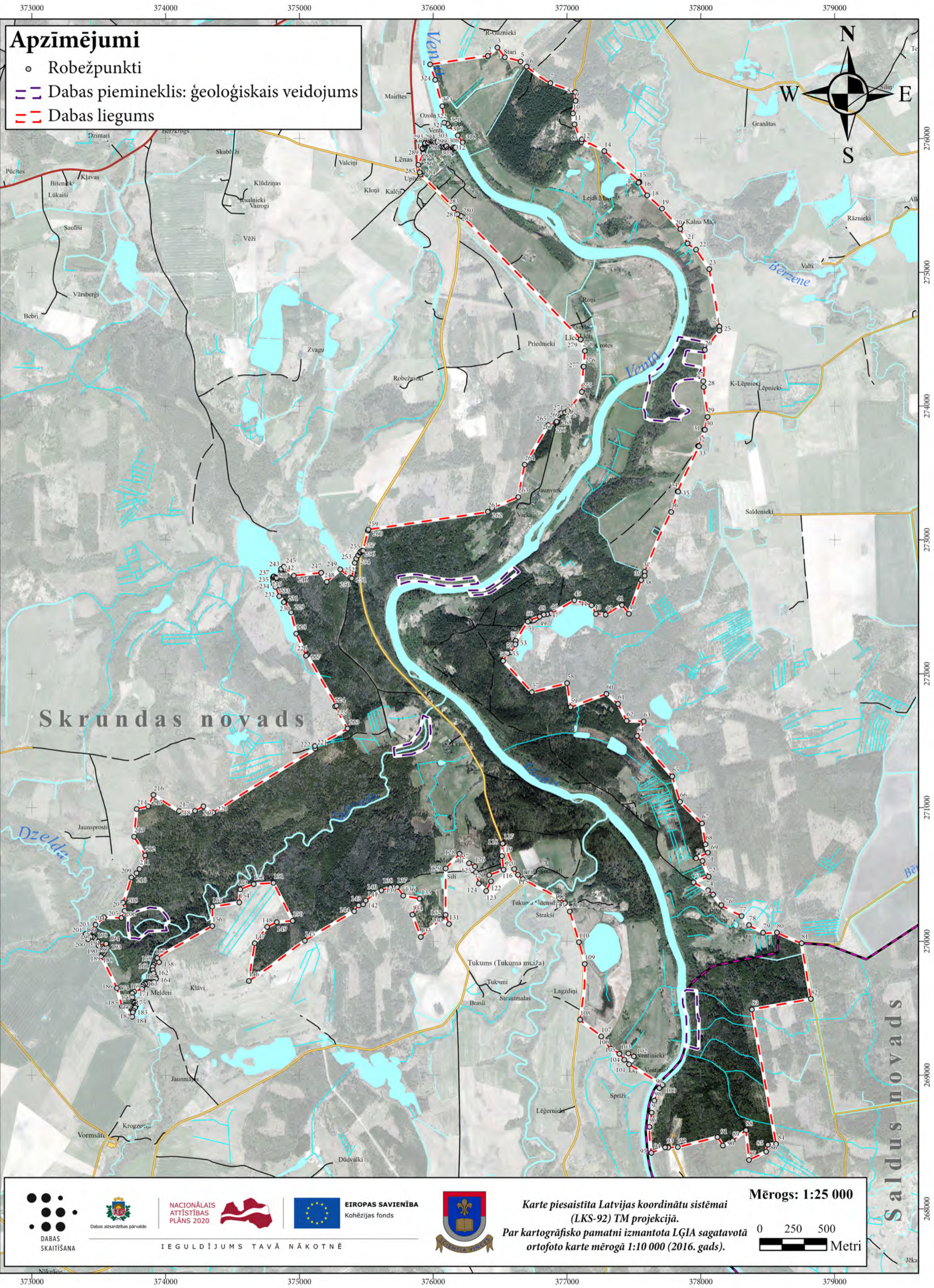
Mērogs: 1:25 000

Karte piesaistīta Latvijas koordinātu sistēmai (LKS-92) TM projekcijā.
Par kartogrāfisko pamatni izmantota LĢIA sagatavotā ortofoto karte mērogā 1:10 000 (2016. gads).

0 250 500 Metri

IEGULDĪJUMS TAVĀ NĀKOTNĒ

DABAS LIEGUMA "VENTAS UN ŠKERVEĻA IELEJA" ROBEŽSHĒMA (PRECIZĒTA)



Apzīmējumi

- Robežpunkti
- ▬ Dabas piemineklis: ģeoloģiskais veidojums
- - - Dabas liegums



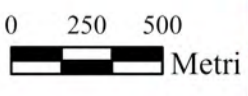
Skrundas novads

Saldus novads



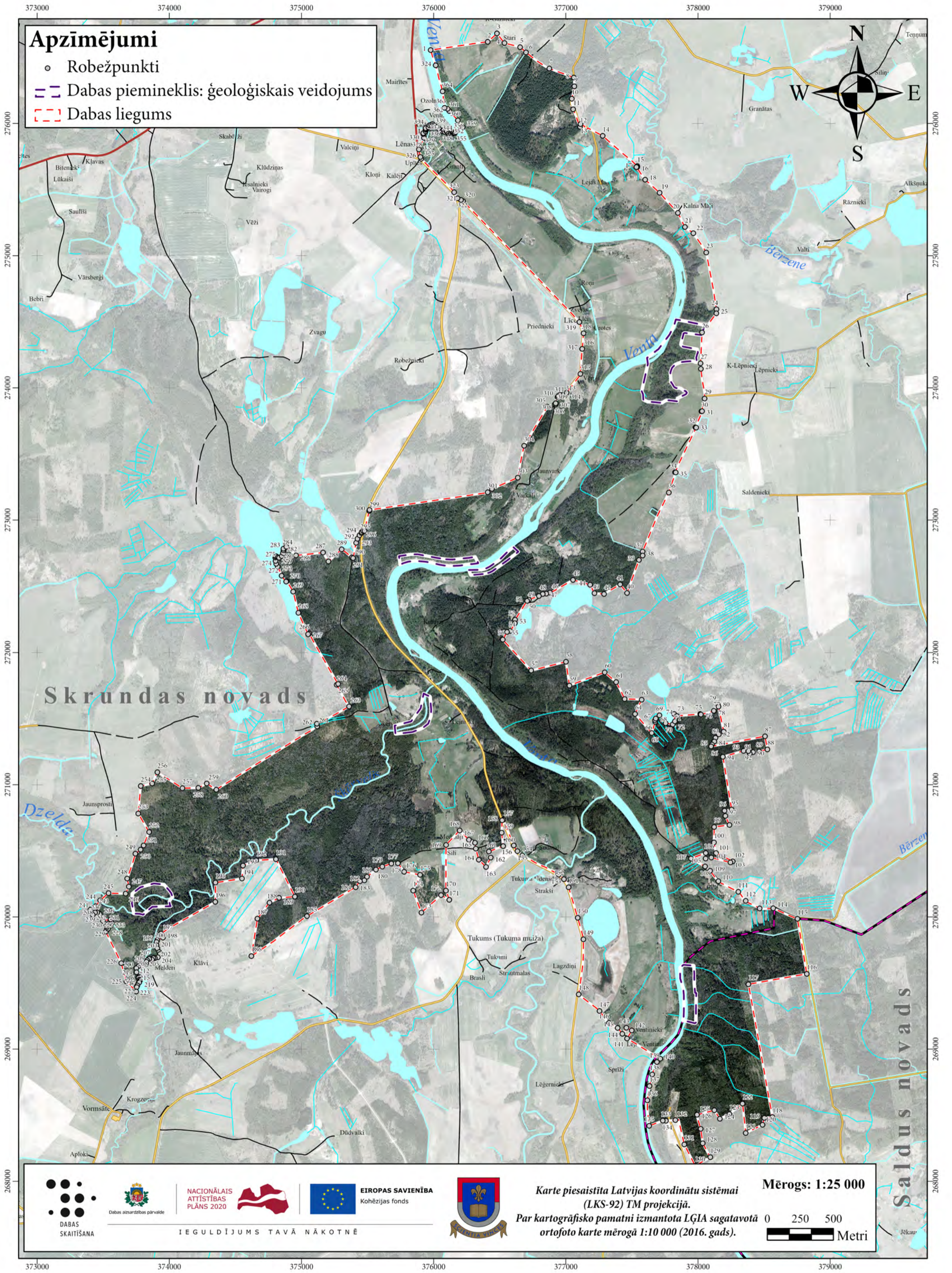
Karte piesaistīta Latvijas koordinātu sistēmai (LKS-92) TM projekcijā.
 Par kartogrāfisko pamatni izmantota LĢIA sagatavotā ortofoto karte mērogā 1:10 000 (2016. gads).

Mērogs: 1:25 000



DABAS LIEGUMA "VENTAS UN ŠĶERVELA IELEJA" ROBEŽSHĒMA
(PRECIZĒTA, ŅEMOT VĒRĀ IEROSINĀTĀS IZMAIŅAS ĪADT ROBEŽĀS)

1.3. pielikums



Apzīmējumi

- Robežpunkti
- Dabas piemineklis: ģeoloģiskais veidojums
- - - Dabas liegums



Skrūndas novads

Saldus novads

Karte piesaistīta Latvijas koordinātu sistēmai (LKS-92) TM projekcijā.
Par kartogrāfisko pamatni izmantota LĢIA sagatavotā ortofoto karte mērogā 1:10 000 (2016. gads).

Mērogs: 1:25 000

0 250 500 Metri

IEGULDĪJUMS TAVĀ NĀKOTNĒ