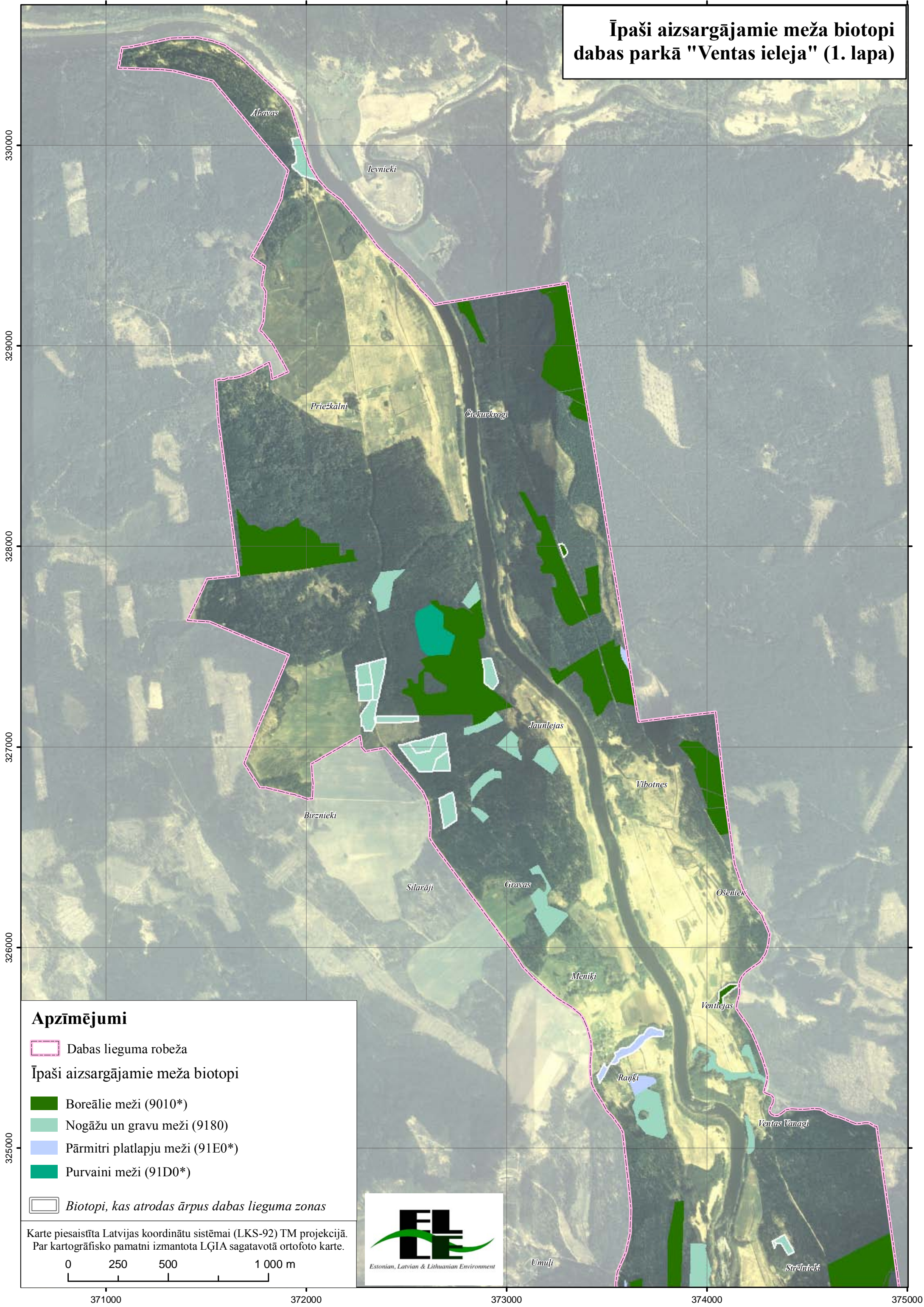


**Īpaši aizsargājami meža biotopi  
dabas parkā "Ventas ieleja" (1. lapa)**



**Apzīmējumi**

Dabas lieguma robeža

**Īpaši aizsargājami meža biotopi**

Boreālie meži (9010\*)

Nogāžu un gravu meži (9180)

Pārmitri platlapju meži (91E0\*)

Purvaini meži (91D0\*)

Biotopi, kas atrodas ārpus dabas lieguma zonas

Karte piesaisīta Latvijas koordinātu sistēmai (LKS-92) TM projekcijā.  
Par kartogrāfisko pamatni izmantota LĢIA sagatavotā ortofoto karte.

0 250 500 1 000 m



371000

372000

373000

374000

375000

330000

329000

328000

327000

326000

325000












**Īpaši aizsargājami meža biotopi dabas parkā "Ventas ieleja" (3. lapa)**

**Apzīmējumi**

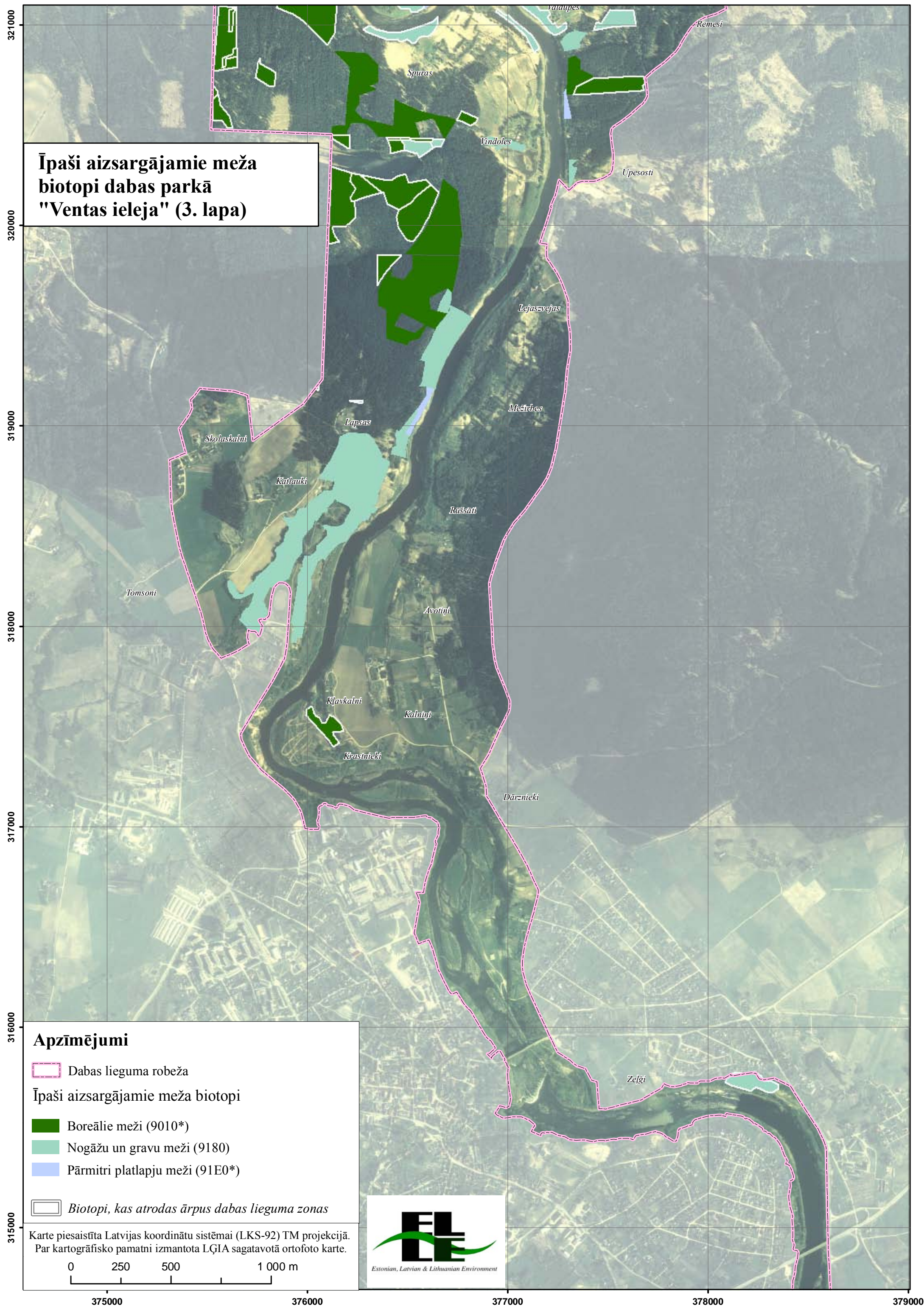
-  Dabas lieguma robeža
- Īpaši aizsargājami meža biotopi**
-  Boreālie meži (9010\*)
-  Nogāžu un gravu meži (9180)
-  Pārmitri platlapju meži (91E0\*)
-  Biotopi, kas atrodas ārpus dabas lieguma zonas

Karte piesaistīta Latvijas koordinātu sistēmai (LKS-92) TM projekcijā.  
Par kartogrāfisko pamatni izmantota LĢIA sagatavotā ortofoto karte.

0 250 500 1 000 m

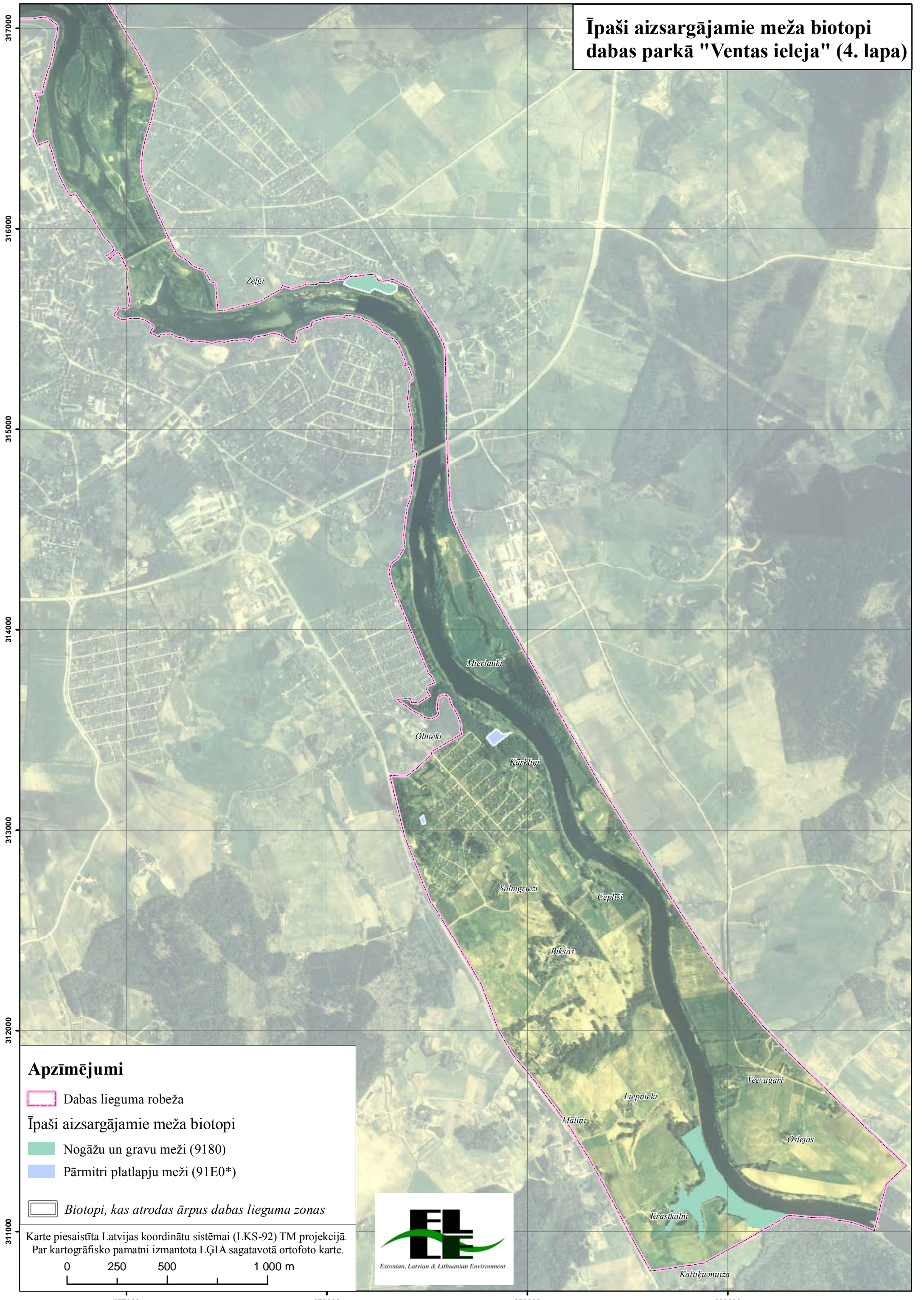


Estonian, Latvian & Lithuanian Environment






# Īpaši aizsargājami meža biotopi dabas parkā "Ventas ieleja" (4. lapa)





## Apzīmējumi

 Dabas lieguma robeža

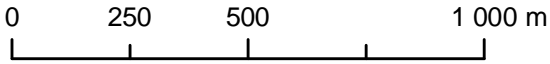
### Īpaši aizsargājami meža biotopi

 Nogāžu un gravu meži (9180)

 Pārmitri platlapju meži (91E0\*)

 Biotopi, kas atrodas ārpus dabas lieguma zonas

Karte piesaistīta Latvijas koordinātu sistēmai (LKS-92) TM projekcijā.  
Par kartogrāfisko pamatni izmantota LĢIA sagatavotā ortofoto karte.



311000

312000

313000

314000

315000

316000

317000

377000

378000

379000

380000



**Nogabali ar īpaši aizsargājamiem mežu biotopiem, kas atrodas ārpus dabas  
lieguma zonas**

<b>Kvartāls</b>	<b>Nog.</b>	<b>Kadastra Nr.</b>	<b>Īpašuma nosaukums</b>	<b>Pieder</b>	<b>Platība</b>	<b>Daļa biotopā</b>	<b>Biotopa veids</b>
1	1	62720050015	Jaunlejas	privāts	0,7	Viss	Nogāžu un gravu meži
1	1	62720080012	Braslas	privāts	2,1	Viss	Pārmitri platlapju meži
1	1	62720080022	Spuras	privāts	2,3	Daļa	Nogāžu un gravu meži
1	2	62740010158	Čučkēni	privāts	0,1	Viss	Pārmitri platlapju meži
1	2	62720080041	Vindoles	privāts	0,4	Viss	Boreālie meži
1	2	62720080022	Spuras	privāts	0,8	Viss	Nogāžu un gravu meži
1	2	62840040041	Kamburnieki - Oši	privāts	0,8	Viss	Boreālie meži
1	2	62840040033	Grantskalni Krišjāņi	privāts	0,4	Daļa	Nogāžu un gravu meži
1	3	62840040041	Kamburnieki - Oši	privāts	0,5	Viss	Purvaini meži
1	3	62840040054	Valdupes	privāts	1,3	Viss	Nogāžu un gravu meži
1	3	62740010099	Mārsili	privāts	0,4	Viss	Pārmitri platlapju meži
1	3	62840010071	Ventaslejas	privāts	0,3	Viss	Boreālie meži
1	3	62840010042	Vanagi	privāts	0,8	Daļa	Nogāžu un gravu meži
1	4	62840040059	Grantskalni Krišjāņi	privāts	0,7	Viss	Nogāžu un gravu meži
1	5	62840010042	Vanagi	privāts	0,8	Daļa	Nogāžu un gravu meži
1	6	62840040034	Krācnieki Lielie	privāts	0,1	Viss	Nogāžu un gravu meži
1	6	62840010464	Ventas Gailīši	privāts	0,4	Viss	Nogāžu un gravu meži
1	7	62840040034	Krācnieki Lielie	privāts	0,1	Viss	Pārmitri platlapju meži
1	8	62840010052	Vārenieki	privāts	5,4	Viss	Boreālie meži
1	9	62840040041	Kamburnieki - Oši	privāts	0,7	Viss	Pārmitri platlapju meži
1	12	62720050056	Kļaviņas	privāts	0,3	Daļa	Nogāžu un gravu meži
1	15	62840040044	Krasti	privāts	0,5	Viss	Nogāžu un gravu meži
1	19	62720020001	Konrādi	privāts	1,1	Daļa	Nogāžu un gravu meži
1	19	62840040041	Kamburnieki - Oši	privāts	1,7	Daļa	Nogāžu un gravu meži
1	20	62720020001	Konrādi	privāts	0,7	Viss	Nogāžu un gravu meži
1	20	62840040041	Kamburnieki - Oši	privāts	0,6	Daļa	Nogāžu un gravu meži
1	21	62720020001	Konrādi	privāts	1,2	Viss	Nogāžu un gravu meži
1	23	62720020001	Konrādi	privāts	1,1	Daļa	Nogāžu un gravu meži
2	1	62720050354	Tērces	privāts	0,7	Viss	Nogāžu un gravu meži
2	2	62720050354	Tērces	privāts	2,9	Daļa	Nogāžu un gravu meži
2	2	62720050062	Baloži	privāts	0,3	Daļa	Pārmitri platlapju meži
2	3	62720050354	Tērces	privāts	0,6	Viss	Nogāžu un gravu meži
2	4	62720050025	Raņķi	privāts	0,7	Viss	Pārmitri platlapju meži
2	5	62840040038	Svelmes	privāts	0,3	Viss	Pārmitri platlapju meži
2	5	62720080011	Plosti	privāts	4,0	Viss	Boreālie meži
2	10	62840040018	Cerību līči	privāts	1,3	Viss	Nogāžu un gravu meži
3	1	62720020027	Bērziņi	privāts	0,7	Viss	Nogāžu un gravu meži
4	2	62720050352	Bangas	privāts	0,9	Viss	Nogāžu un gravu meži
169	13	62720020021	Valsts mežs	valsts	1,3	Daļa	Nogāžu un gravu meži
195	12	62720050088	Valsts mežs	valsts	1,4	Daļa	Nogāžu un gravu meži
195	28	62720050088	Valsts mežs	valsts	0,7	Daļa	Nogāžu un gravu meži

Kvartāls	Nog.	Kadastra Nr.	Īpašuma nosaukums	Pieder	Platība	Daļa biotopā	Biotopa veids
196	18	62720080089	Valsts mežs	valsts	4,9	Daļa	Nogāžu un gravu meži
210	1	62720080092	Valsts mežs	valsts	2,9	Viss	Boreālie meži
210	2	62720080092	Valsts mežs	valsts	0,2	Viss	Boreālie meži
210	5	62720080092	Valsts mežs	valsts	0,2	Viss	Boreālie meži
210	11	62720080092	Valsts mežs	valsts	0,4	Viss	Boreālie meži
210	15	62720080092	Valsts mežs	valsts	0,1	Viss	Boreālie meži
210	16	62720080092	Valsts mežs	valsts	0,9	Daļa	Boreālie meži
210	20	62720080092	Valsts mežs	valsts	0,4	Viss	Boreālie meži
210	23	62720080092	Valsts mežs	valsts	0,3	Viss	Boreālie meži
210	24	62720080092	Valsts mežs	valsts	0,4	Viss	Boreālie meži
210	25	62720080092	Valsts mežs	valsts	0,8	Viss	Nogāžu un gravu meži
210	26	62720080092	Valsts mežs	valsts	0,2	Viss	Nogāžu un gravu meži
214	1	62720080092	Valsts mežs	valsts	3,5	Viss	Boreālie meži
214	2	62720080092	Valsts mežs	valsts	1,1	Viss	Boreālie meži
214	3	62720080092	Valsts mežs	valsts	2,8	Viss	Boreālie meži
214	7	62720080092	Valsts mežs	valsts	3,0	Viss	Boreālie meži
215	11	62720080092	Valsts mežs	valsts	0,8	Viss	Boreālie meži
216	18	62720080091	Valsts mežs	valsts	0,6	Daļa	Nogāžu un gravu meži
301	2	62840010442	Valsts mežs Rumba	valsts	0,6	Viss	Boreālie meži
301	3	62840010442	Valsts mežs Rumba	valsts	0,3	Viss	Boreālie meži
302	1	62840040083	Valsts mežs Rumba	valsts	1,2	Viss	Boreālie meži
302	2	62840040083	Valsts mežs Rumba	valsts	1,1	Viss	Boreālie meži
330	9	62840040088	Valsts mežs Rumba	valsts	2,4	Viss	Boreālie meži
Nav iekļauti VMRDB reģistrā						Viss	Boreālie meži
						Viss	Boreālie meži
						Viss	Nogāžu un gravu meži

**Nogabali ar īpaši aizsargājamiem mežu biotopiem, kas atrodas dabas lieguma zonā**

Kvartāls	Nog.	Kadastra nr.	Īpašuma nosaukums	Pieder	Platība	Daļa biotopā	Biotops
1	1	62720050073	Ventas	privāts	2,0	Daļa	Pārmitri platlapju meži
1	1	62740030102	Ozolgravas	privāts	0,7	Viss	Nogāžu un gravu meži
1	1	62840010015	Ventas Vanagi	privāts	0,5	Viss	Nogāžu un gravu meži
1	1	62740030053	Krastkalni	privāts	2,5	Viss	Nogāžu un gravu meži
1	1	62740030103	Ozolkrasti	privāts	2,0	Viss	Nogāžu un gravu meži
1	1	62840040017	Cerību līči	privāts	0,5	Viss	Nogāžu un gravu meži
1	1	62840040012	Krišjāņi	privāts	1,1	Viss	Nogāžu un gravu meži
1	1	62720080018	Osti	privāts	1,0	Daļa	Nogāžu un gravu meži
1	2	62840010072	Dzirnavkalni	privāts	0,4	Viss	Nogāžu un gravu meži
1	2	62740030103	Ozolkrasti	privāts	1,6	Viss	Nogāžu un gravu meži
1	2	62740030102	Ozolgravas	privāts	0,5	Viss	Nogāžu un gravu meži
1	2	62840010465	Jaunstrēlnieki	privāts	0,7	Viss	Nogāžu un gravu meži
1	2	62720080061	Vēversāti	privāts	0,3	Viss	Nogāžu un gravu meži
1	2	62720050021	Celmi - II Gravas	privāts	0,3	Viss	Nogāžu un gravu meži
1	2	62720050003	Lejas	privāts	0,5	Viss	Nogāžu un gravu meži
1	2	62720080079	Sidrabi	privāts	0,8	Viss	Nogāžu un gravu meži
1	2	62720080018	Osti	privāts	0,8	Daļa	Nogāžu un gravu meži
1	3	62840040054	Valdupes	privāts	1,3	Viss	Nogāžu un gravu meži
1	3	62720050075	Vimbās	privāts	3,1	Viss	Boreālie meži
1	3	62720080061	Vēversāti	privāts	0,7	Viss	Pārmitri platlapju meži
1	3	62840010465	Jaunstrēlnieki	privāts	0,3	Viss	Nogāžu un gravu meži
1	3	62740030103	Ozolkrasti	privāts	0,2	Viss	Nogāžu un gravu meži
1	4	62720050003	Lejas	privāts	0,8	Viss	Nogāžu un gravu meži
1	4	62840010465	Jaunstrēlnieki	privāts	0,2	Viss	Nogāžu un gravu meži
1	4	62840010072	Dzirnavkalni	privāts	0,9	Viss	Nogāžu un gravu meži
1	4	62720050021	Celmi - II Gravas	privāts	0,6	Viss	Nogāžu un gravu meži
1	5	62720050075	Vimbās	privāts	3,7	Viss	Nogāžu un gravu meži
1	5	62840040034	Krācnieki Lielie	privāts	0,9	Viss	Nogāžu un gravu meži
1	5	62840040035	Dižbrieži	privāts	1,2	Viss	Nogāžu un gravu meži
1	6	62720050075	Vimbās	privāts	1,2	Viss	Pārmitri platlapju meži
1	7	62840010465	Jaunstrēlnieki	privāts	1,1	Viss	Nogāžu un gravu meži
1	7	62720050029	Jaunbeltes	privāts	1,1	Viss	Nogāžu un gravu meži
1	7	62720050021	Celmi - II Gravas	privāts	2,9	Daļa	Nogāžu un gravu meži
1	7	62720080018	Osti	privāts	4,8	Daļa	Nogāžu un gravu meži
1	8	62840010052	Vārenieki	privāts	5,4	Viss	Boreālie meži
1	8	62840010052	Vārenieki	privāts	5,4	Viss	Boreālie meži
1	8	62840010465	Jaunstrēlnieki	privāts	0,2	Viss	Nogāžu un gravu meži
1	8	62720080018	Osti	privāts	1,0	Viss	Nogāžu un gravu meži
1	8	62720050003	Lejas	privāts	1,0	Viss	Nogāžu un gravu meži
1	9	62840010065	Īves	privāts	0,9	Viss	Boreālie meži
1	10	62840010073	Senvēveri	privāts	1,2	Viss	Nogāžu un gravu meži

Kvartāls	Nog.	Kadastra nr.	Īpašuma nosaukums	Pieder	Platība	Daļa biotopā	Biotops
1	12	62720080041	Vindoles	privāts	0,2	Viss	Nogāžu un gravu meži
1	14	62720080041	Vindoles	privāts	0,5	Viss	Nogāžu un gravu meži
1	15	62840040041	Kamburnieki - Oši	privāts	0,7	Viss	Nogāžu un gravu meži
1	17	62840040041	Kamburnieki - Oši	privāts	1,7	Viss	Nogāžu un gravu meži
1	20	62840010052	Vārenieki	privāts	1,1	Viss	Boreālie meži
1	20	62840010052	Vārenieki	privāts	1,1	Viss	Boreālie meži
1	22	62840040041	Kamburnieki - Oši	privāts	3,0	Daļa	Pārmitri platlapju meži
2	1	62740030028	Jaundzenīši	privāts	1,1	Viss	Nogāžu un gravu meži
2	7	62720050025	Raņķi	privāts	0,8	Viss	Pārmitri platlapju meži
2	7	62840040018	Cerību līči	privāts	1,2	Daļa	Nogāžu un gravu meži
2	8	62720050025	Raņķi	privāts	0,2	Viss	Nogāžu un gravu meži
2	10	62720050025	Raņķi	privāts	3,0	Daļa	Nogāžu un gravu meži
2	11	62720080011	Plosti	privāts	4,1	Viss	Boreālie meži
2	11	62840040018	Cerību līči	privāts	0,8	Viss	Nogāžu un gravu meži
2	17	62720080011	Plosti	privāts	1,4	Viss	Boreālie meži
2	22	62720080011	Plosti	privāts	0,9	Viss	Boreālie meži
3	1	62720050344	Ventas	privāts	0,4	Viss	Pārmitri platlapju meži
3	1	62720080048	Pūcītes	privāts	2,1	Viss	Nogāžu un gravu meži
3	1	62720050017	Laidarpurvs	privāts	0,1	Viss	Nogāžu un gravu meži
3	2	62720080069	Osti	privāts	1,0	Viss	Boreālie meži
3	3	62720020035	Kurši	privāts	0,5	Viss	Nogāžu un gravu meži
3	4	62720020035	Kurši	privāts	0,8	Viss	Boreālie meži
3	4	62720080048	Pūcītes	privāts	1,9	Viss	Nogāžu un gravu meži
3	4	62720050017	Laidarpurvs	privāts	0,9	Viss	Nogāžu un gravu meži
3	6	62720050017	Laidarpurvs	privāts	0,3	Viss	Nogāžu un gravu meži
61	3	62840010436	Lejasmaņģene	valsts	1,1	Viss	Boreālie meži
61	3	62840010436	Lejasmaņģene	valsts	1,1	Viss	Boreālie meži
61	5	62840010436	Lejasmaņģene	valsts	1,5	Viss	Boreālie meži
61	6	62840010436	Lejasmaņģene	valsts	0,4	Viss	Boreālie meži
61	7	62840010436	Lejasmaņģene	valsts	4,8	Viss	Boreālie meži
61	7	62840010436	Lejasmaņģene	valsts	4,8	Viss	Boreālie meži
61	7	62840010436	Lejasmaņģene	valsts	4,8	Viss	Boreālie meži
109	3	62840010448	Lejasmaņģene	valsts	2,9	Viss	Boreālie meži
110	9	62840010436	Lejasmaņģene	valsts	3,0	Daļa	Boreālie meži
133	5	62840010436	Lejasmaņģene	valsts	1,6	Viss	Boreālie meži
133	6	62840010436	Lejasmaņģene	valsts	3,5	Viss	Boreālie meži
133	6	62840010436	Lejasmaņģene	valsts	3,5	Viss	Boreālie meži
133	6	62840010436	Lejasmaņģene	valsts	3,5	Viss	Boreālie meži
175	15	62720020021	Valsts mežs	valsts	9,8	Daļa	Boreālie meži
175	19	62720020021	Valsts mežs	valsts	1,4	Viss	Boreālie meži
176	10	62720020022	Valsts mežs	valsts	1,7	Viss	Nogāžu un gravu meži
176	21	62720020022	Valsts mežs	valsts	1,4	Viss	Purvaini meži
176	22	62720020022	Valsts mežs	valsts	2,1	Viss	Purvaini meži
176	23	62720020022	Valsts mežs	valsts	8,9	Viss	Boreālie meži



Kvartāls	Nog.	Kadastra nr.	Īpašuma nosaukums	Pieder	Platība	Daļa biotopā	Biotops
176	24	62720020022	Valsts mežs	valsts	3,1	Viss	Boreālie meži
176	25	62720020022	Valsts mežs	valsts	0,5	Viss	Boreālie meži
176	27	62720020022	Valsts mežs	valsts	0,7	Viss	Boreālie meži
176	28	62720020022	Valsts mežs	valsts	0,1	Viss	Boreālie meži
176	30	62720020022	Valsts mežs	valsts	1,0	Viss	Boreālie meži
190	7	62720050087	Valsts mežs	valsts	0,5	Viss	Boreālie meži
195	11	62720050088	Valsts mežs	valsts	1,6	Viss	Boreālie meži
195	16	62720050088	Valsts mežs	valsts	1,1	Viss	Boreālie meži
195	17	62720050088	Valsts mežs	valsts	4,0	Viss	Boreālie meži
195	19	62720050088	Valsts mežs	valsts	4,3	Viss	Boreālie meži
195	20	62720050088	Valsts mežs	valsts	1,3	Viss	Boreālie meži
195	28	62720050088	Valsts mežs	valsts	0,7	Daļa	Nogāžu un gravu meži
195	29	62720050088	Valsts mežs	valsts	2,0	Viss	Boreālie meži
195	30	62720050088	Valsts mežs	valsts	1,0	Viss	Boreālie meži
195	31	62720050088	Valsts mežs	valsts	2,0	Viss	Nogāžu un gravu meži
196	2	62720080089	Valsts mežs	valsts	4,4	Viss	Boreālie meži
196	3	62720080089	Valsts mežs	valsts	1,9	Viss	Nogāžu un gravu meži
196	4	62720080089	Valsts mežs	valsts	1,4	Viss	Nogāžu un gravu meži
196	9	62720080089	Valsts mežs	valsts	1,3	Viss	Boreālie meži
196	10	62720080089	Valsts mežs	valsts	0,6	Viss	Boreālie meži
196	11	62720080089	Valsts mežs	valsts	0,9	Viss	Nogāžu un gravu meži
196	13	62720080089	Valsts mežs	valsts	0,8	Viss	Boreālie meži
196	14	62720080089	Valsts mežs	valsts	6,8	Viss	Boreālie meži
196	15	62720080089	Valsts mežs	valsts	1,3	Viss	Nogāžu un gravu meži
196	16	62720080089	Valsts mežs	valsts	4,6	Viss	Boreālie meži
196	22	62720080089	Valsts mežs	valsts	2,9	Viss	Boreālie meži
196	24	62720080089	Valsts mežs	valsts	5,1	Viss	Boreālie meži
196	25	62720080089	Valsts mežs	valsts	2,3	Viss	Boreālie meži
197	3	62720080179	Valsts mežs	valsts	3,4	Viss	Boreālie meži
197	4	62720080179	Valsts mežs	valsts	1,5	Viss	Boreālie meži
197	7	62720080179	Valsts mežs	valsts	1,6	Viss	Boreālie meži
216	1	62720080091	Valsts mežs	valsts	4,1	Viss	Boreālie meži
216	2	62720080091	Valsts mežs	valsts	1,1	Viss	Boreālie meži
216	3	62720080091	Valsts mežs	valsts	0,5	Viss	Boreālie meži
216	5	62720080091	Valsts mežs	valsts	4,5	Viss	Boreālie meži
216	6	62720080091	Valsts mežs	valsts	2,2	Viss	Boreālie meži
216	8	62720080091	Valsts mežs	valsts	3,5	Viss	Boreālie meži
216	9	62720080091	Valsts mežs	valsts	1,0	Daļa	Nogāžu un gravu meži
223	1	62840010442	Valsts mežs Rumba	valsts	1,1	Viss	Boreālie meži
223	2	62840010442	Valsts mežs Rumba	valsts	5,3	Viss	Boreālie meži
223	2	62840010442	Valsts mežs Rumba	valsts	5,3	Viss	Boreālie meži
223	3	62840010442	Valsts mežs Rumba	valsts	4,2	Viss	Boreālie meži
223	3	62840010442	Valsts mežs Rumba	valsts	4,2	Viss	Boreālie meži
223	5	62840010442	Valsts mežs Rumba	valsts	1,4	Viss	Boreālie meži



<b>Kvartāls</b>	<b>Nog.</b>	<b>Kadastra nr.</b>	<b>Īpašuma nosaukums</b>	<b>Pieder</b>	<b>Platība</b>	<b>Daļa biotopā</b>	<b>Biotops</b>
223	7	62840010442	Valsts mežs Rumba	valsts	1,0	Viss	Boreālie meži
268	1	62840010442	Valsts mežs Rumba	valsts	0,4	Viss	Boreālie meži
268	1	62840010442	Valsts mežs Rumba	valsts	0,4	Viss	Boreālie meži
268	3	62840010442	Valsts mežs Rumba	valsts	1,4	Viss	Boreālie meži
268	5	62840010442	Valsts mežs Rumba	valsts	0,5	Viss	Boreālie meži
268	6	62840010442	Valsts mežs Rumba	valsts	6,4	Viss	Purvaini meži
268	10	62840010442	Valsts mežs Rumba	valsts	0,8	Viss	Boreālie meži
268	15	62840010442	Valsts mežs Rumba	valsts	1,5	Viss	Boreālie meži
268	16	62840010442	Valsts mežs Rumba	valsts	0,8	Viss	Boreālie meži
318	1	62840040083	Valsts mežs Rumba	valsts	1,0	Daļa	Boreālie meži
318	2	62840040083	Valsts mežs Rumba	valsts	1,0	Viss	Boreālie meži
318	2	62840040083	Valsts mežs Rumba	valsts	1,0	Viss	Boreālie meži
318	9	62840040083	Valsts mežs Rumba	valsts	3,0	Daļa	Boreālie meži
330	2	62840040088	Valsts mežs Rumba	valsts	1,4	Viss	Boreālie meži
330	10	62840040088	Valsts mežs Rumba	valsts	0,3	Viss	Pārmitri platlapju meži
330	17	62840040088	Valsts mežs Rumba	valsts	1,4	Daļa	Nogāžu un gravu meži
628	1	62840010444	Valsts mežs Rumba	valsts	0,3	Viss	Nogāžu un gravu meži
629	13	62840040087	Valsts mežs Rumba	valsts	0,2	Daļa	Boreālie meži
629	15	62840040087	Valsts mežs Rumba	valsts	4,6	Daļa	Boreālie meži
10 nogabali ar nogāžu un gravu mežiem nav iekļauti VMRDB reģistrā							Nogāžu un gravu meži