

2. pielikums.
Dabas lieguma „Užava” infrastruktūras un
apsaimniekošanas pasākumu karte

344000

344400

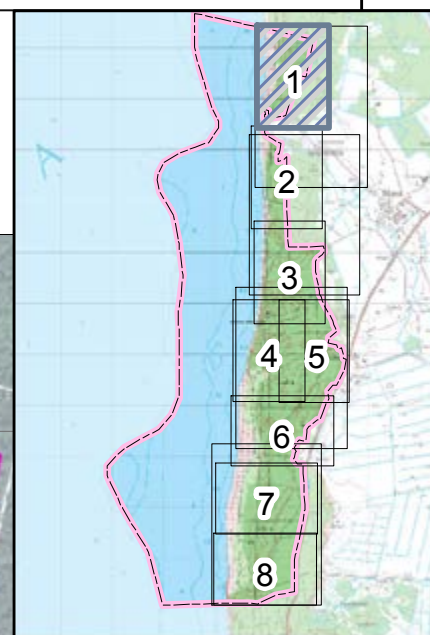
344800

345200



100 50 0 100
m

Karte piesaistīta Latvijas koordinātu sistēmai (LKS-92) TM projekcijā.
Par pamatni izmantota ortofoto karte mērogā 1:10 000 © Latvijas Ģeotelpiskās informācijas aģentūra, 2010-2011



6348200

6348300

6348400

6348000

6347600

331

332

334

Ātes

Apzīmējumi

Dabas lieguma robeža

Zemes gabalu robežas

Esošie vai projektā apstiprinātie infrastruktūras objekti

Stāvvietā, kabatiņa

Dabas lieguma robežzīme

Atpūtas vieta

Atpūtas vieta, ugunsкура vieta

Stāvvietā, atkritumu tvertnes

Sanitārā celtne

Lielais informācijas stends

Barjera

Barjera, zīme "Iebraukt aizliegts"

Barjera, citas zīmes

Zīme "Iebraukt aizliegts"

Zīme "Krusta kāpu aizsargjosla"

Norāde uz Užavas bāku

Laipa

Barjera gar ceļu

Barjera gar stāvlaukumu

Perspektīvie infrastruktūras objekti

Informācijas stends

Stāvlaukums

Stāvvietā gar ceļa malu

Nožogojums smilšu pārpūšanas ierobežošanai

Grants stiprinājums laivu pievešanas ceļam

Laipa

Stabiņu rinda

Barjera gar atpūtas vietu

Perspektīvais tūrisma maršruts

Autoceļi

Autoceļš ar grants segumu

Zemesceļš

Stīga

344000

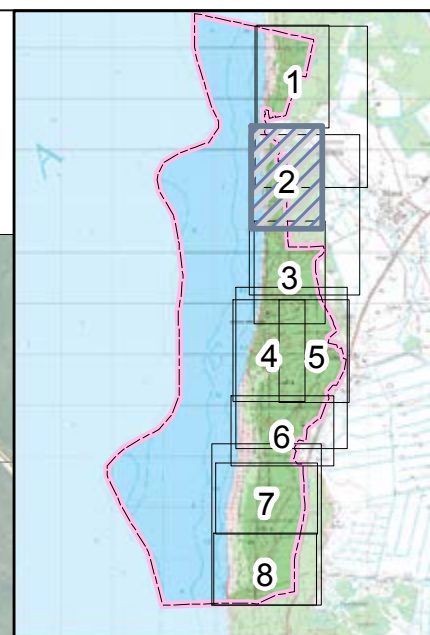
34400

344800



100 50 0 100
m

Karte piesaistīta Latvijas koordinātu sistēmai (LKS-92) TM projekcijā.
Par pamatni izmantota ortofoto karte mērogā 1:10 000 © Latvijas Ģeotelpiskās informācijas aģentūra, 2010-2011



6347200

6346800

6346400

6346000

6345600

Ātes

Treļjas

Bišķi

Nikaži







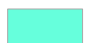


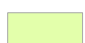








Līči

336

339

Apsaimniekošanas pasākumi, prioritāte

Papildus prioritāte

-  Papildus prioritāte
-  Eksperimentāla biotopu atjaunošana un monitorings, 1. prioritāte
-  Biotehniskie pasākumi skrajos priežu mežos, 2. prioritāte
-  Mazo priedīšu izvākšana ar rokas darbarīkiem, 1. prioritāte
-  Mazo priedīšu izvākšana ar rokas darbarīkiem, 2. prioritāte
-  Mazo priedīšu izvākšana ar rokas darbarīkiem, 3. prioritāte
-  Priežu retināšana, netraucējot zemsedzi, 1. prioritāte
-  Priežu retināšana un zemsedzes atjaunošana, 1. prioritāte
-  Priežu retināšana un zemsedzes atjaunošana, 2. prioritāte
-  Priežu retināšana un zemsedzes atjaunošana, 3. prioritāte
-  Pļavveida kāpu apsaimniekošana, 1. prioritāte
-  Invazīvo un ekspansīvo sugu apkarošana, 2. prioritāte
-  Ekspansīvo sugu apkarošana, 3. prioritāte
-  Papildus prioritāte
-  Piebraucamo ceļu uzturēšana
-  Laivu pievešanas ceļu uzturēšana
-  Sētiņas smilšu akumulācijas veicināšanai
-  Ieteicamās monitoringa profilu vietas

344000

344400

344800

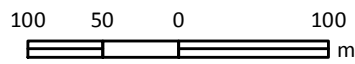
6345600

6345200

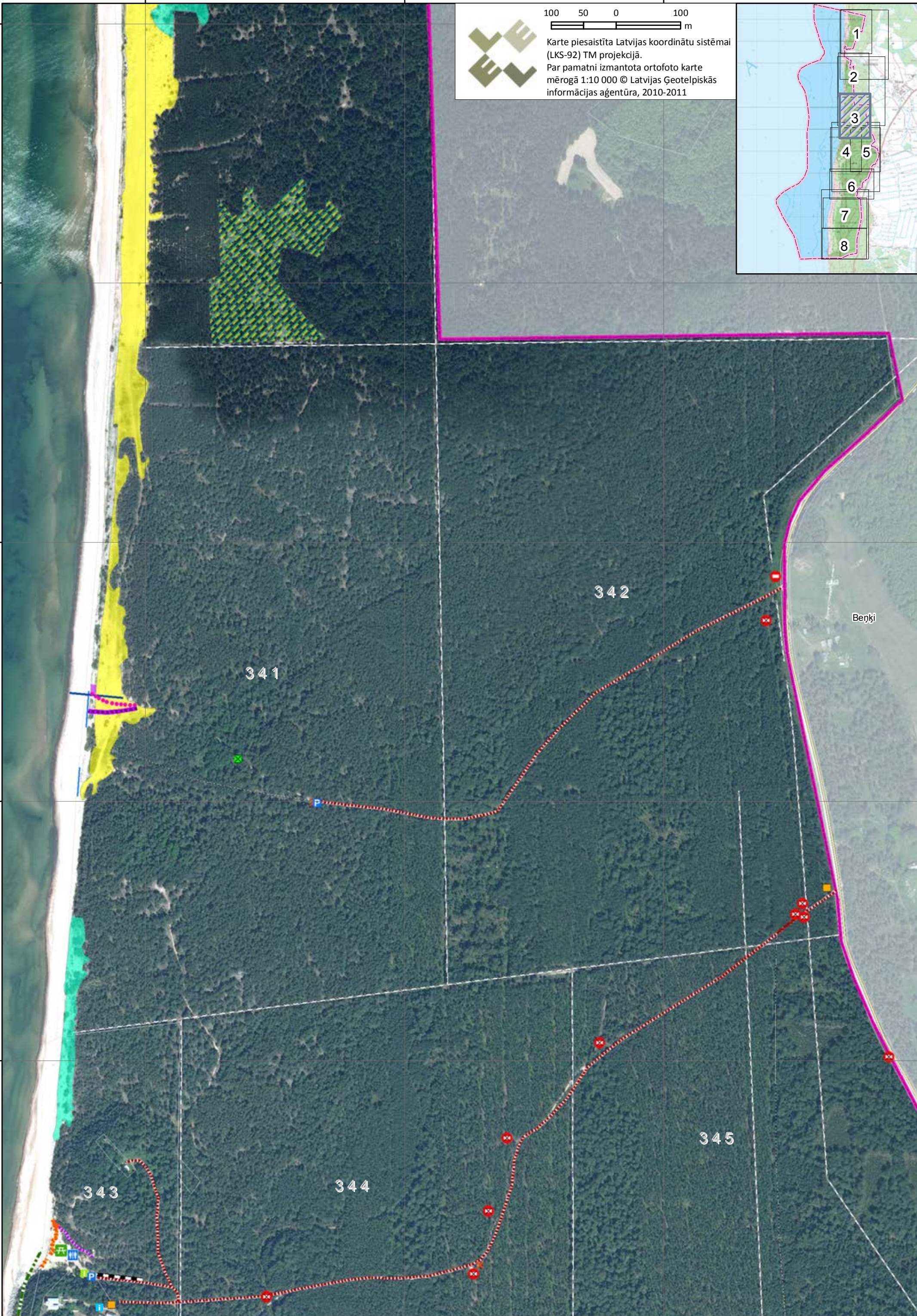
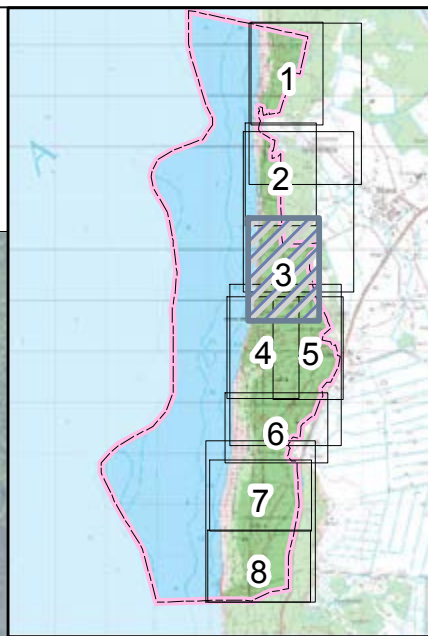
6344800

6344400

6344000



Karte piesaistīta Latvijas koordinātu sistēmai (LKS-92) TM projekcijā.
Par pamatni izmantota ortofoto karte mērogā 1:10 000 © Latvijas Ģeotelpiskās informācijas aģentūra, 2010-2011



343600

344000

344400

100 50 0 100
m



Karte piesaistīta Latvijas koordinātu sistēmai (LKS-92) TM projekcijā.
Par pamatni izmantota ortofoto karte mērogā 1:10 000 © Latvijas Ģeotelpiskās informācijas aģentūra, 2010-2011

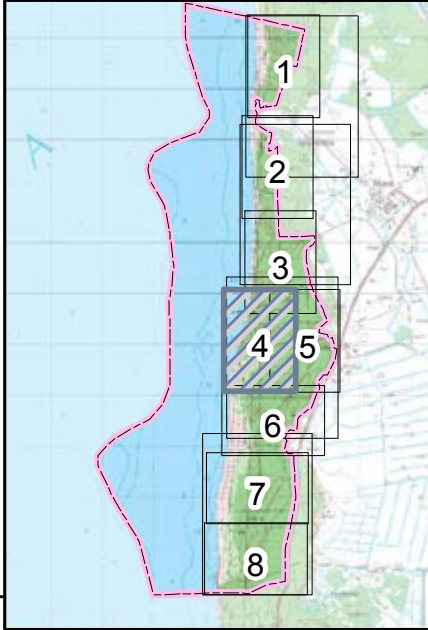
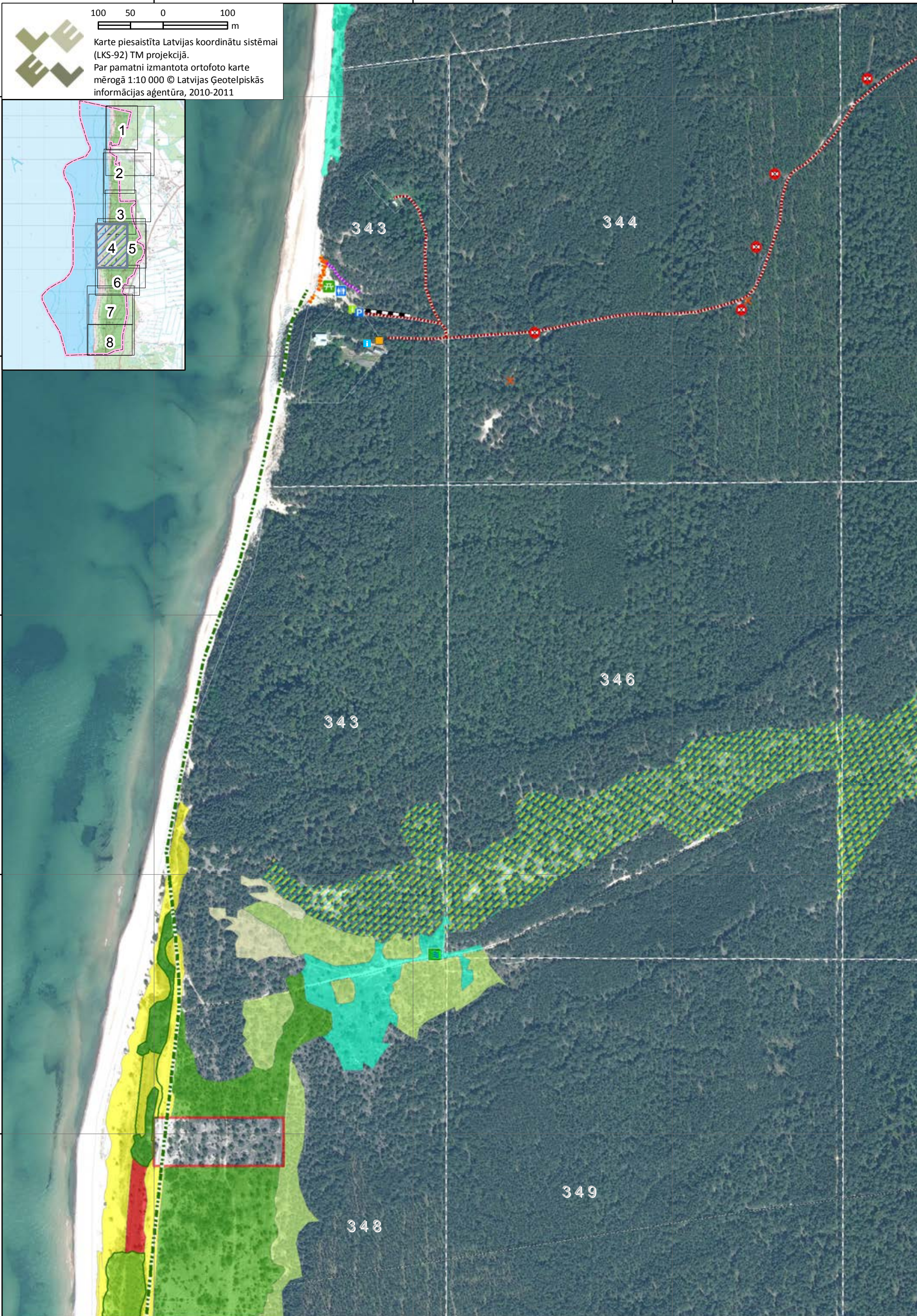
6344000

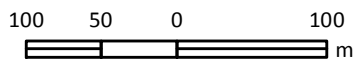
6343600

6343200

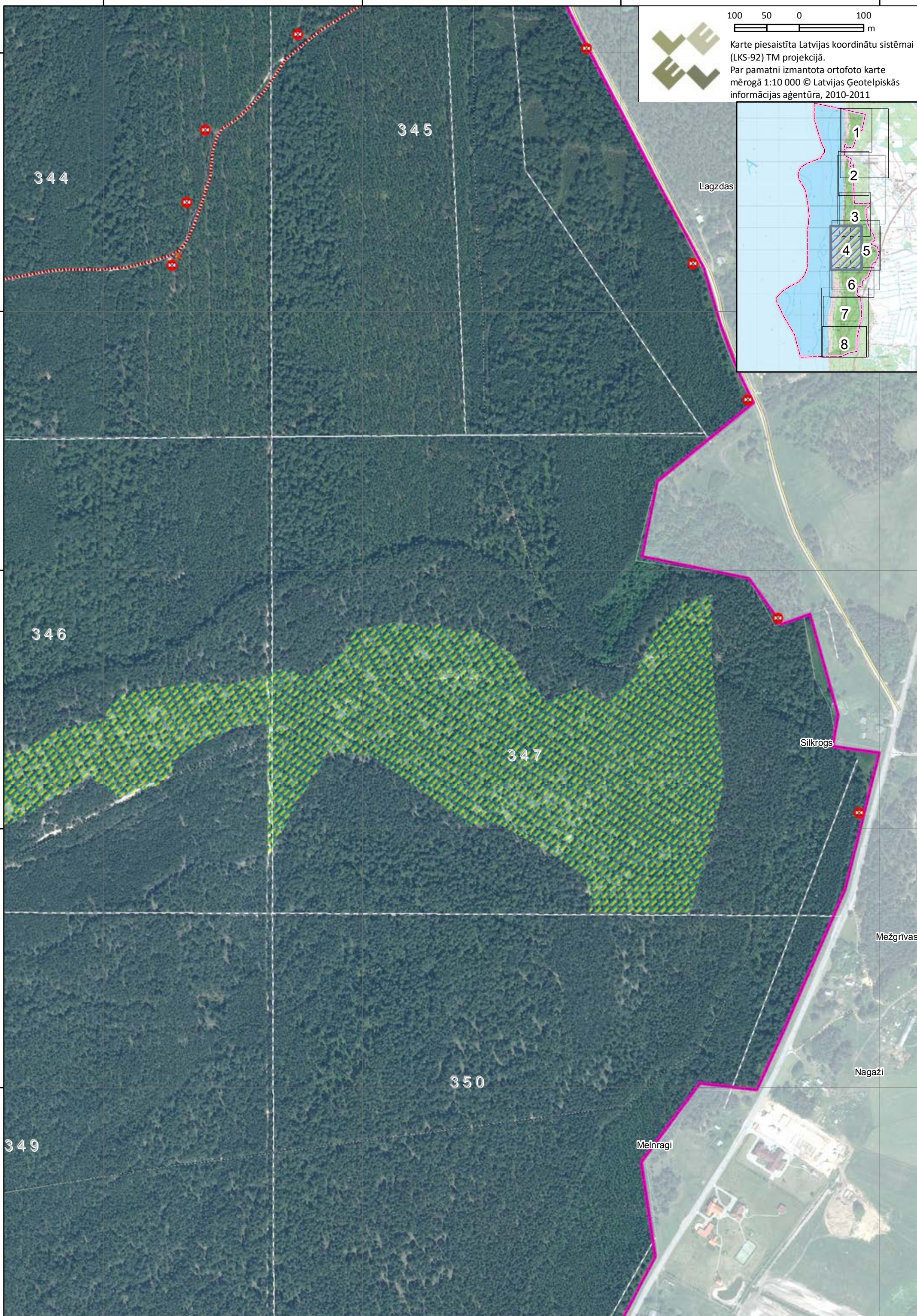
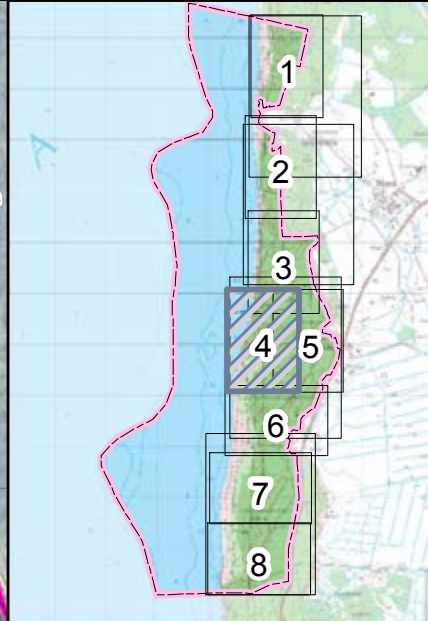
6342800

6342400





Karte piesaistīta Latvijas koordinātu sistēmai (LKS-92) TM projekcijā.
 Par pamatni izmantota ortofoto karte mērogā 1:10 000 © Latvijas Ģeotelpiskās informācijas aģentūra, 2010-2011



343600

344000

344400

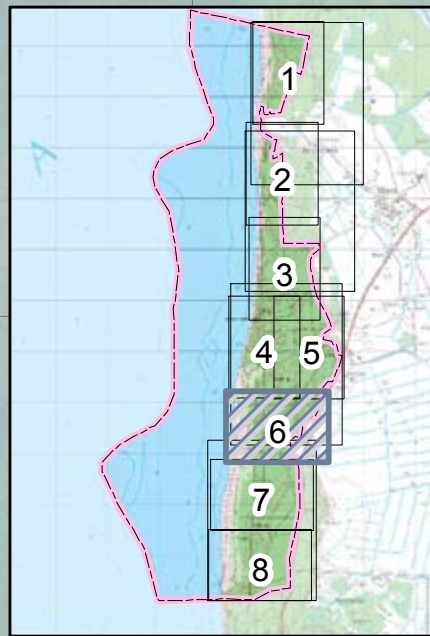
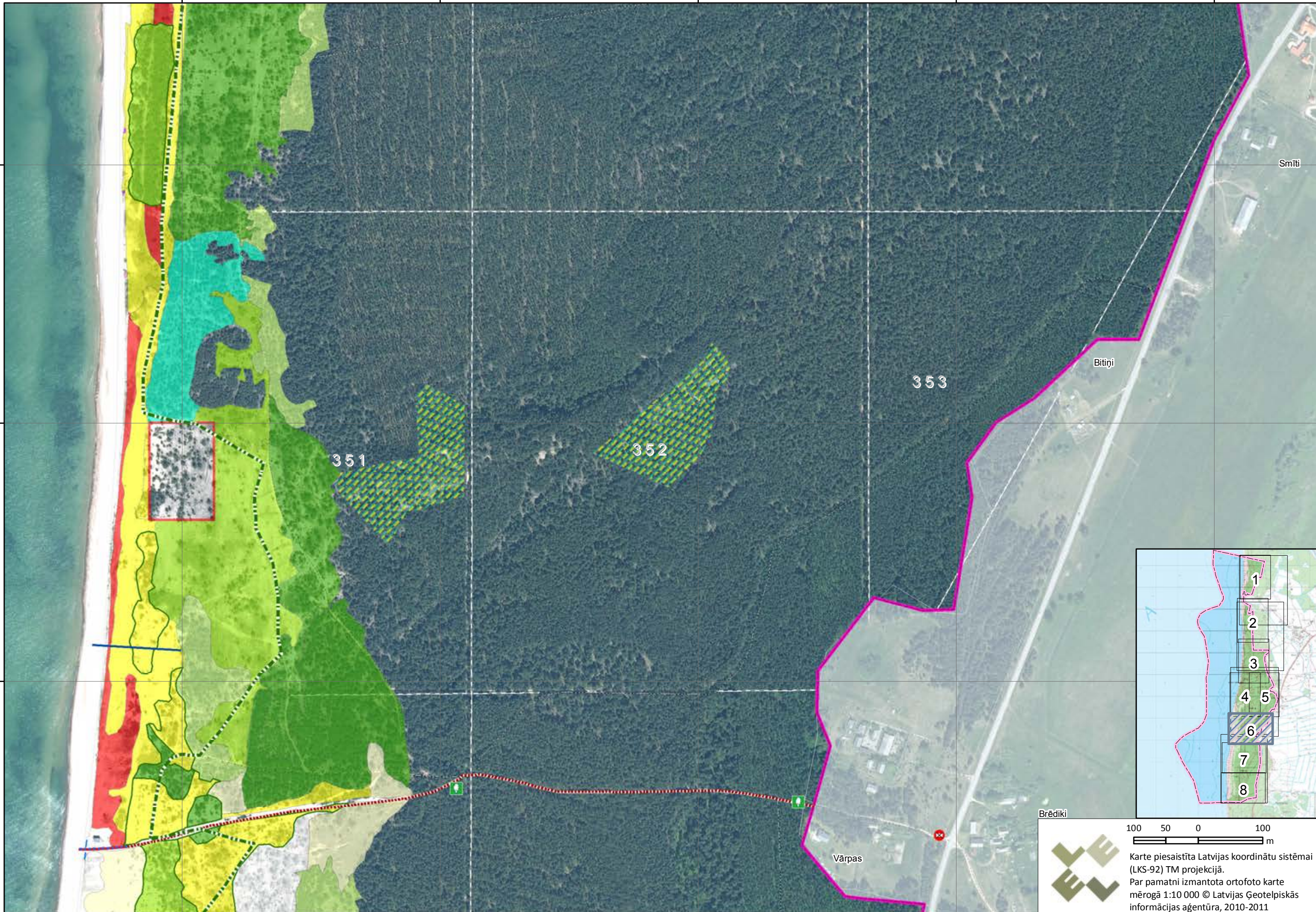
344800

345200

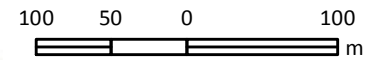
6342000

6341600

6341200



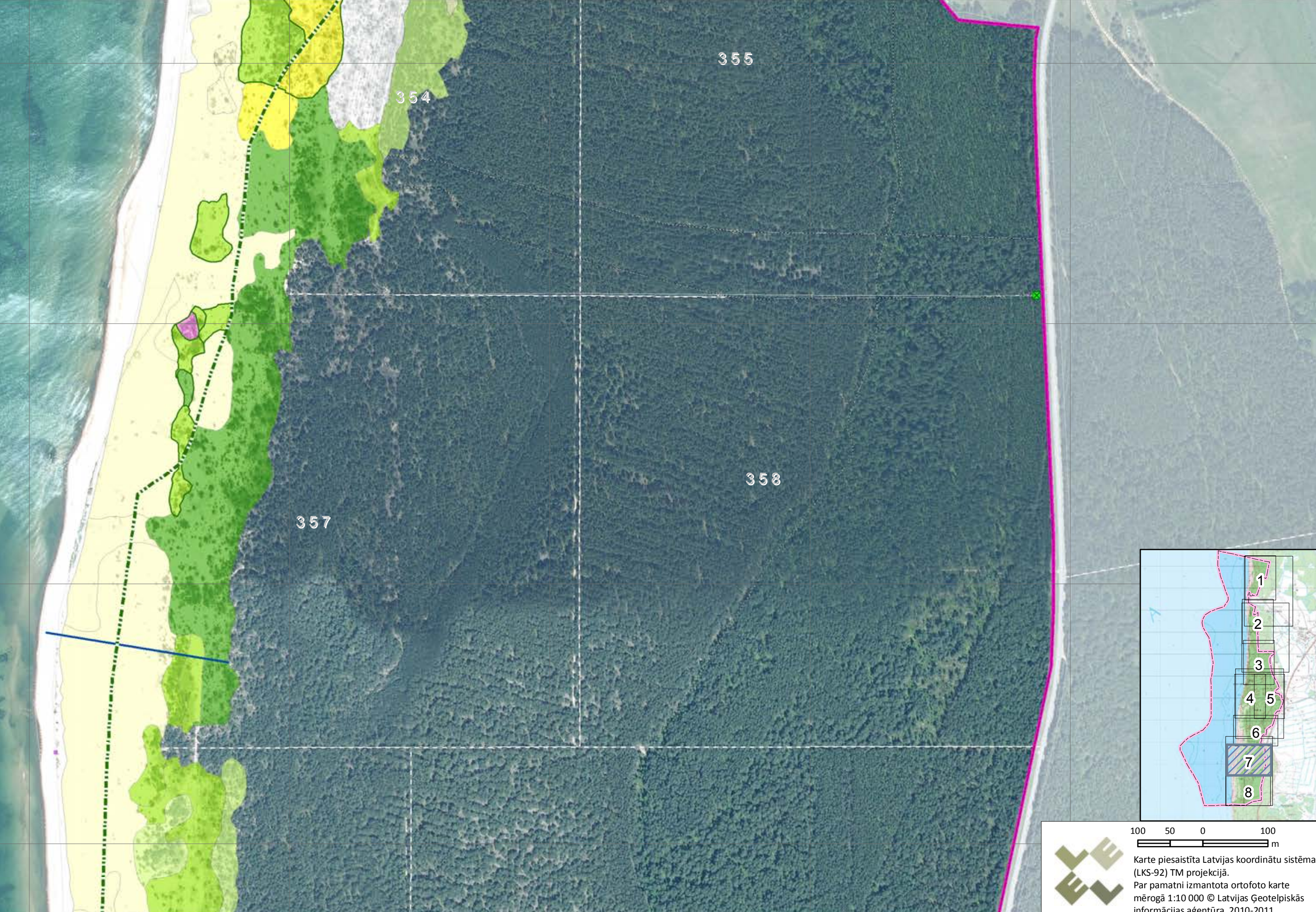
Brēdiki



Karte piesaistīta Latvijas koordinātu sistēmai (LKS-92) TM projekcijā.
 Par pamatni izmantota ortofoto karte mērogā 1:10 000 © Latvijas Ģeotelpiskās informācijas aģentūra, 2010-2011

343200 343600 344000 344400 344800

6340800
6340400
6340000
6339600

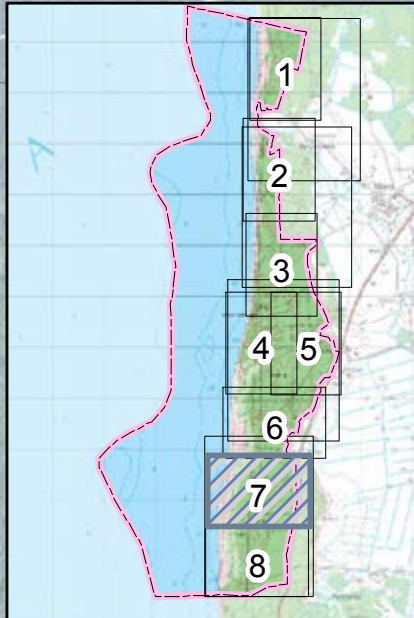



355

354

358

357

100 50 0 100 m

Karte piesaistīta Latvijas koordinātu sistēmai (LKS-92) TM projekcijā.
Par pamatni izmantota ortofoto karte mērogā 1:10 000 © Latvijas Ģeotelpiskās informācijas aģentūra, 2010-2011

343200

343600

344000

344400

344800

6339200

6338800

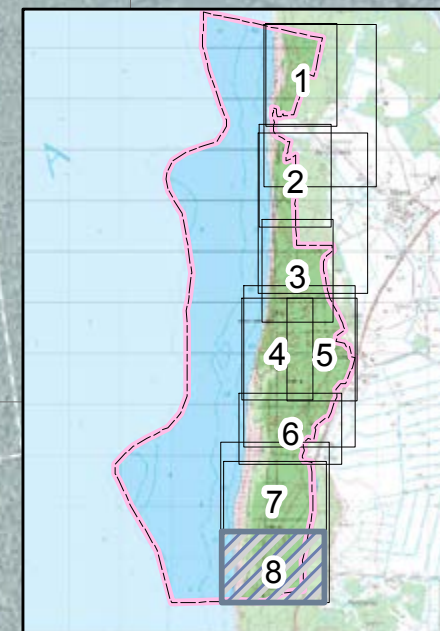
6338400

360

361

364

363



Karte piesaistīta Latvijas koordinātu sistēmai (LKS-92) TM projekcijā.
 Par pamatni izmantota ortofoto karte mērogā 1:10 000 © Latvijas Ģeotelpiskās informācijas aģentūra, 2010-2011