

1.pielikums.
Dabas lieguma „Užava” aizsargājamo biotopu karte

344000

344400

344800

345200

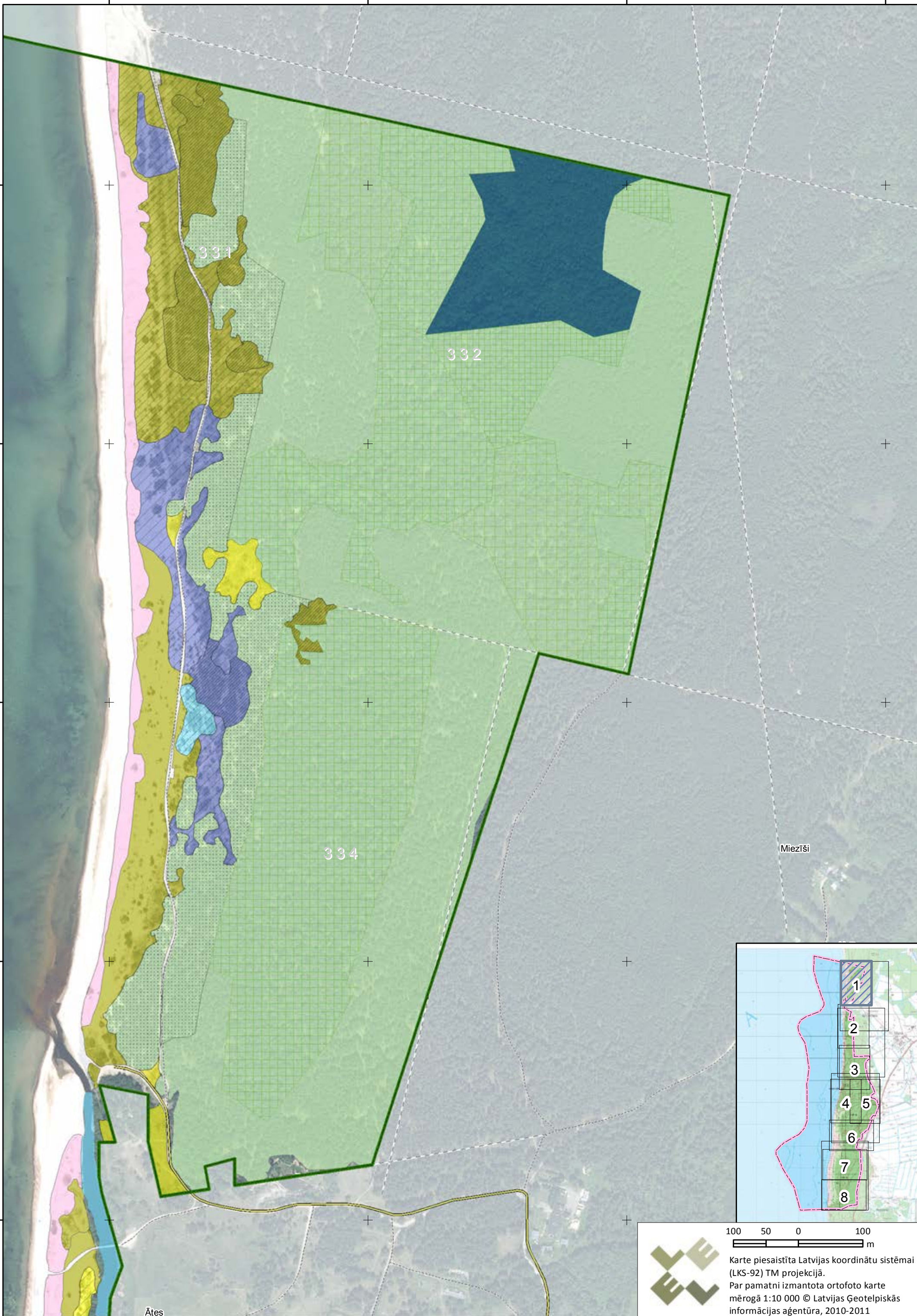
6349200

6348800

6348400

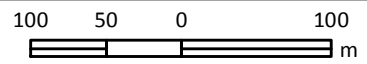
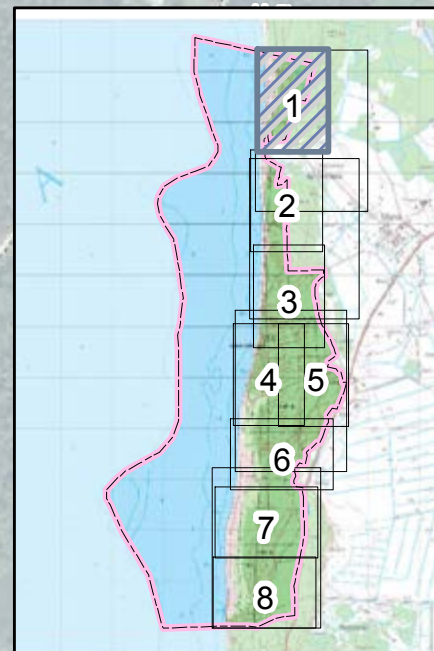
6348000

6347600



Miezīši

Ātes



Karte piesaistīta Latvijas koordinātu sistēmai (LKS-92) TM projekcijā.
 Par pamatni izmantota ortofoto karte mērogā 1:10 000 © Latvijas Ģeotelpiskās informācijas aģentūra, 2010-2011

344000

344400









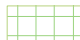






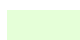

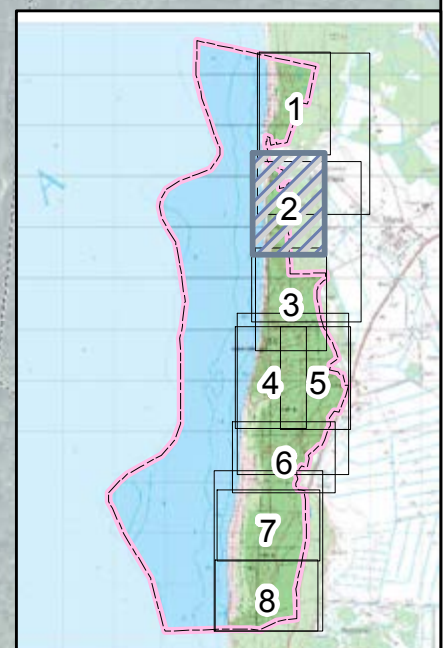
344800

Ātes

Treijas

336

339

Apzīmējumi Dabas lieguma "Užava" robeža**Raksturojums** 2130_2, vidēji labā stāvoklī 2140, veikta apsaimniekošana 2130_1 ar stādītu *Salix daphnoides* mazs līdz vidējs aizaugums ar priedēm vidējs aizaugums ar priedēm būtisks aizaugums ar priedēm 2180, nesēn aizaugušas pelēkās kāpas 2180, mākslīgas izcelsmes 2180, mākslīgas izcelsmes, >100 g 2180* atbilst 9010*, izcila kvalitāte 2180* atbilst 9010*, laba kvalitāte 2180* atbilst 9010*, vidēja kvalitāte 2180* atbilst 9010*, zema kvalitāte skrajās mežaudzes ar vecām priedēm**Biotops, varianti** 1230 Jūras stāvkrasti 2110_2 Embrionālās kāpas 2120 Priekškāpas 2130*_1 Ar lakstaugiem klātas pelēkās kāpas 2130*_2 Ar lakstaugiem klātas pelēkās kāpas 2130*_3 Ar lakstaugiem klātas pelēkās kāpas 2140* Pelēkās kāpas ar sīkkrūmu audzēm 2170 Pelēkās kāpas ar ložņu kārklu 2180 Mežainas piejūras kāpas; 2180, 3260_2 Upju straujtecēs vai dabiski upju posmi 9080*_1 Stagnāju meži

100 50 0 100
m

Karte piesaistīta Latvijas koordinātu sistēmai (LKS-92) TM projekcijā.
Par pamatni izmantota ortofoto karte mērogā 1:10 000 © Latvijas Ģeotelpiskās informācijas aģentūra, 2010-2011

6347200

6346800

6346400

6346000

6345600

344000

344400

344800

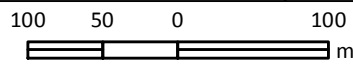
6345600

6345200

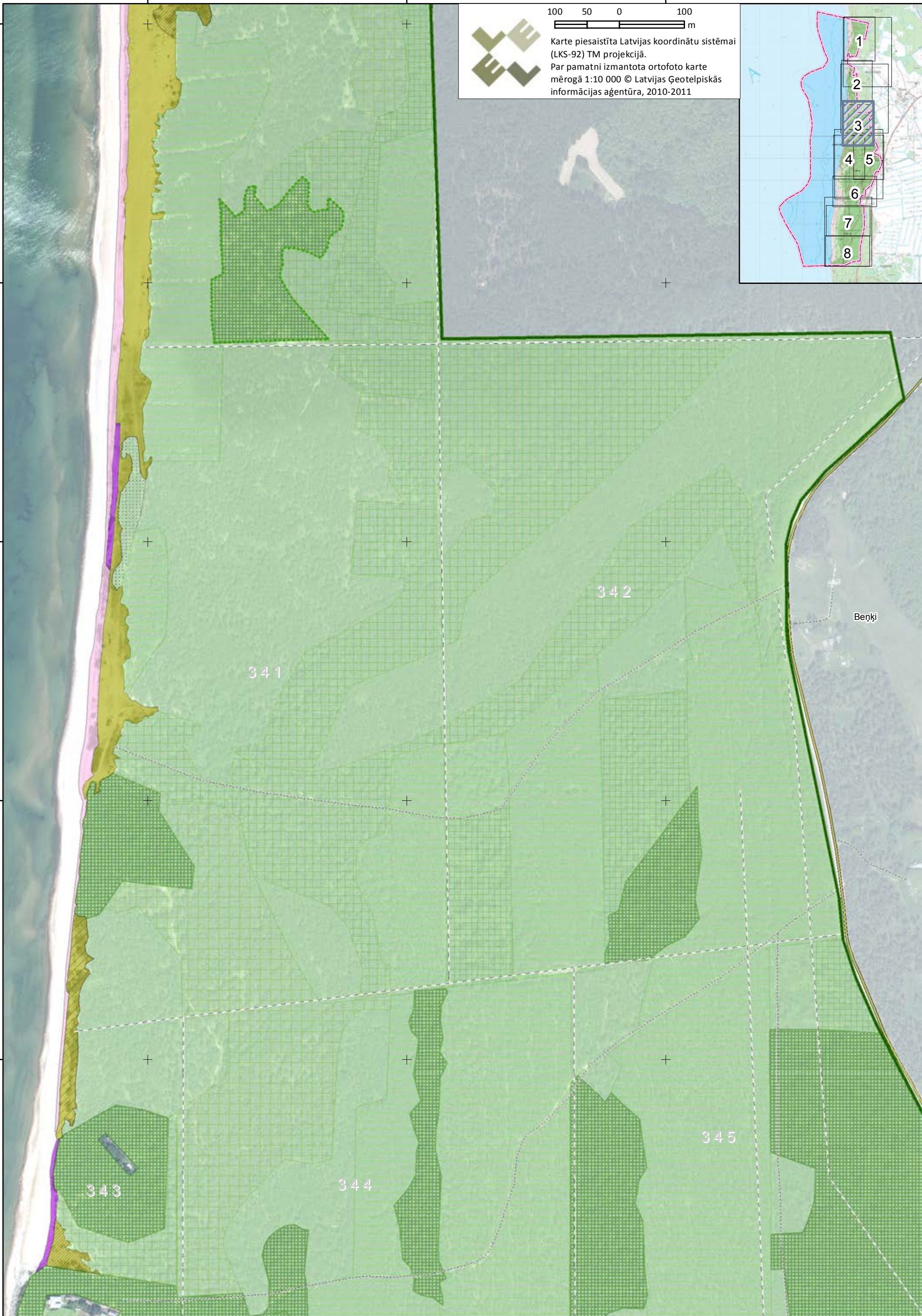
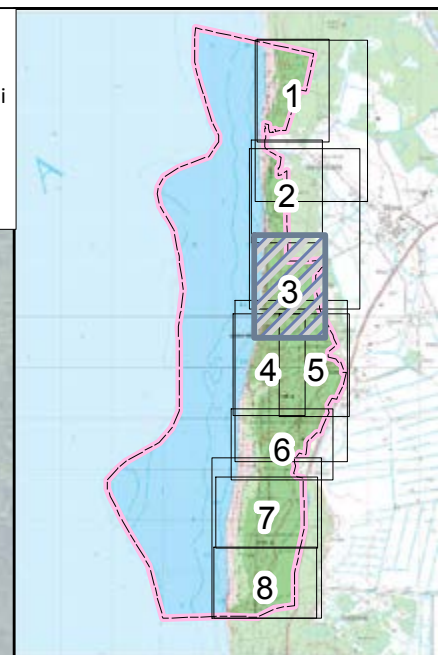
6344800

6344400

6344000



Karte piesaistīta Latvijas koordinātu sistēmai (LKS-92) TM projekcijā.
Par pamatni izmantota ortofoto karte mērogā 1:10 000 © Latvijas Ģeotelpiskās informācijas aģentūra, 2010-2011



Beņķi

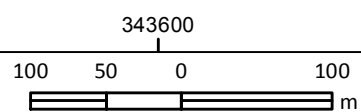
341

342

343

344

345



Karte piesaistīta Latvijas koordinātu sistēmai (LKS-92) TM projekcijā.
Par pamatni izmantota ortofoto karte mērogā 1:10 000 © Latvijas Ģeotelpiskās informācijas aģentūra, 2010-2011

6344000

6343600

6343200

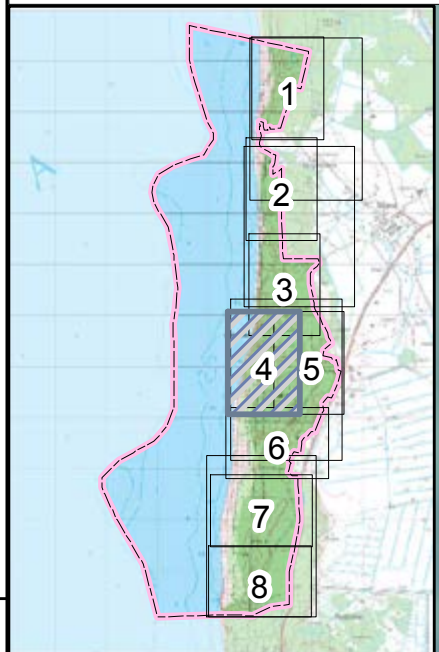
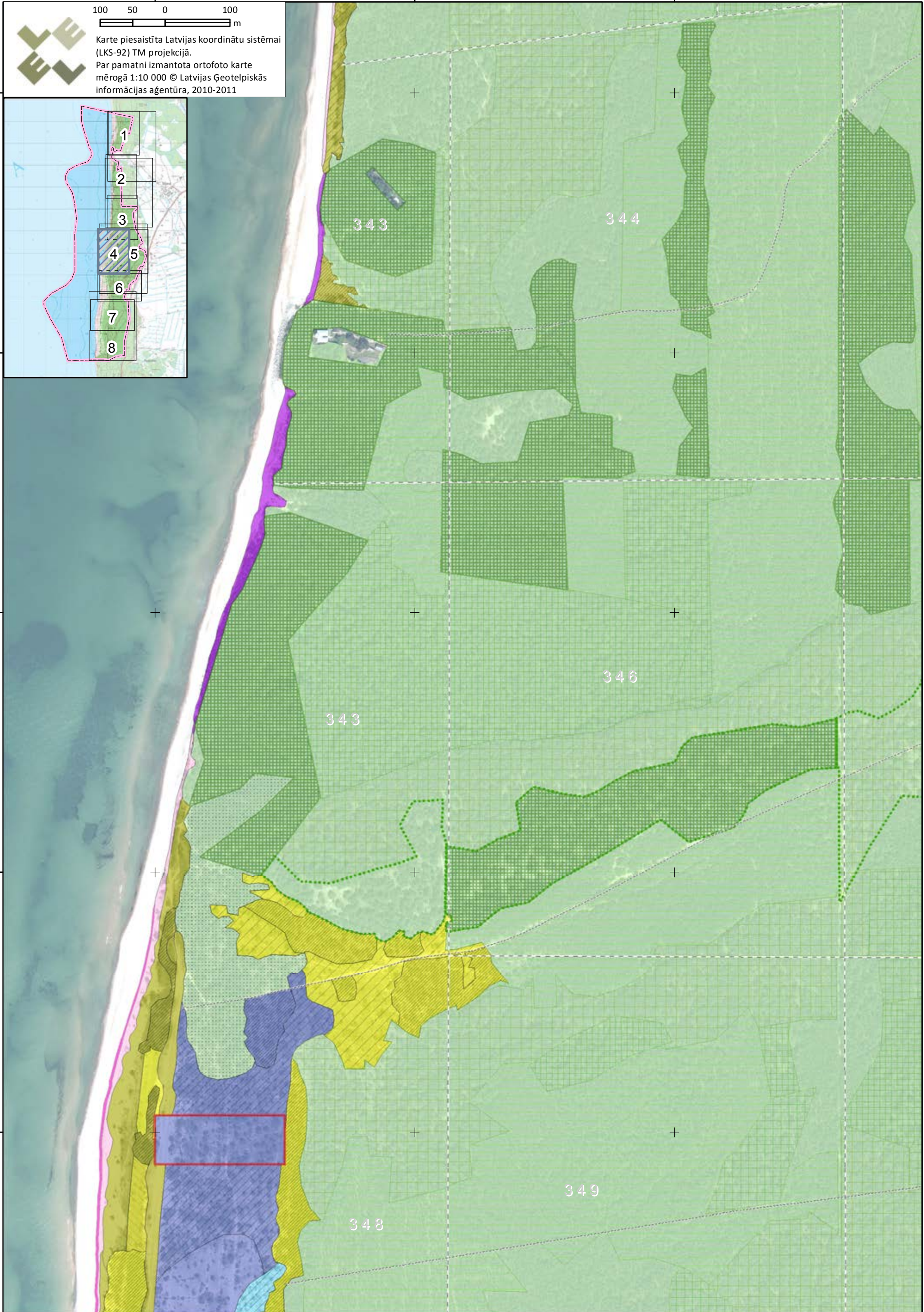
6342800

6342400

343600

344000

344400



344400

344800

345200

345600

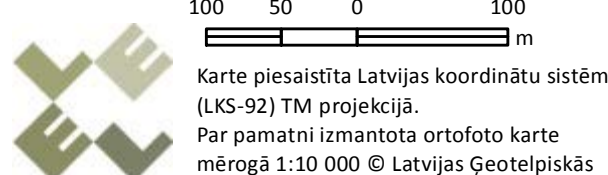
6344000

6343600

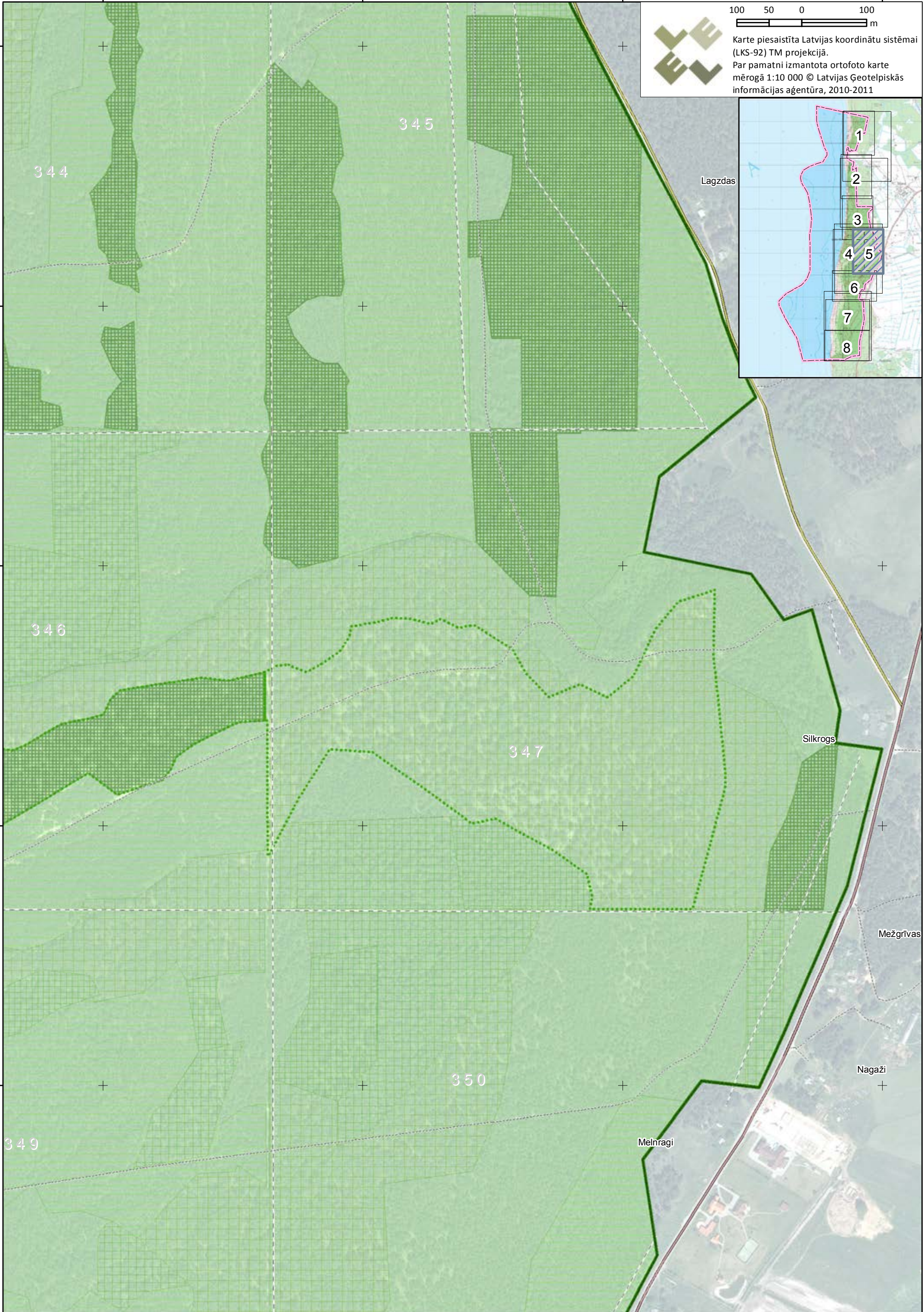
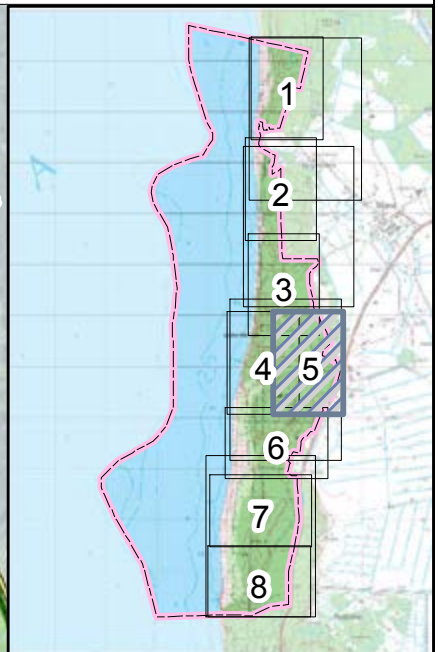
6343200

6342800

6342400



Karte piesaistīta Latvijas koordinātu sistēmai (LKS-92) TM projekcijā.
Par pamatni izmantota ortofoto karte mērogā 1:10 000 © Latvijas Ģeotelpiskās informācijas aģentūra, 2010-2011



343600

344000

344400

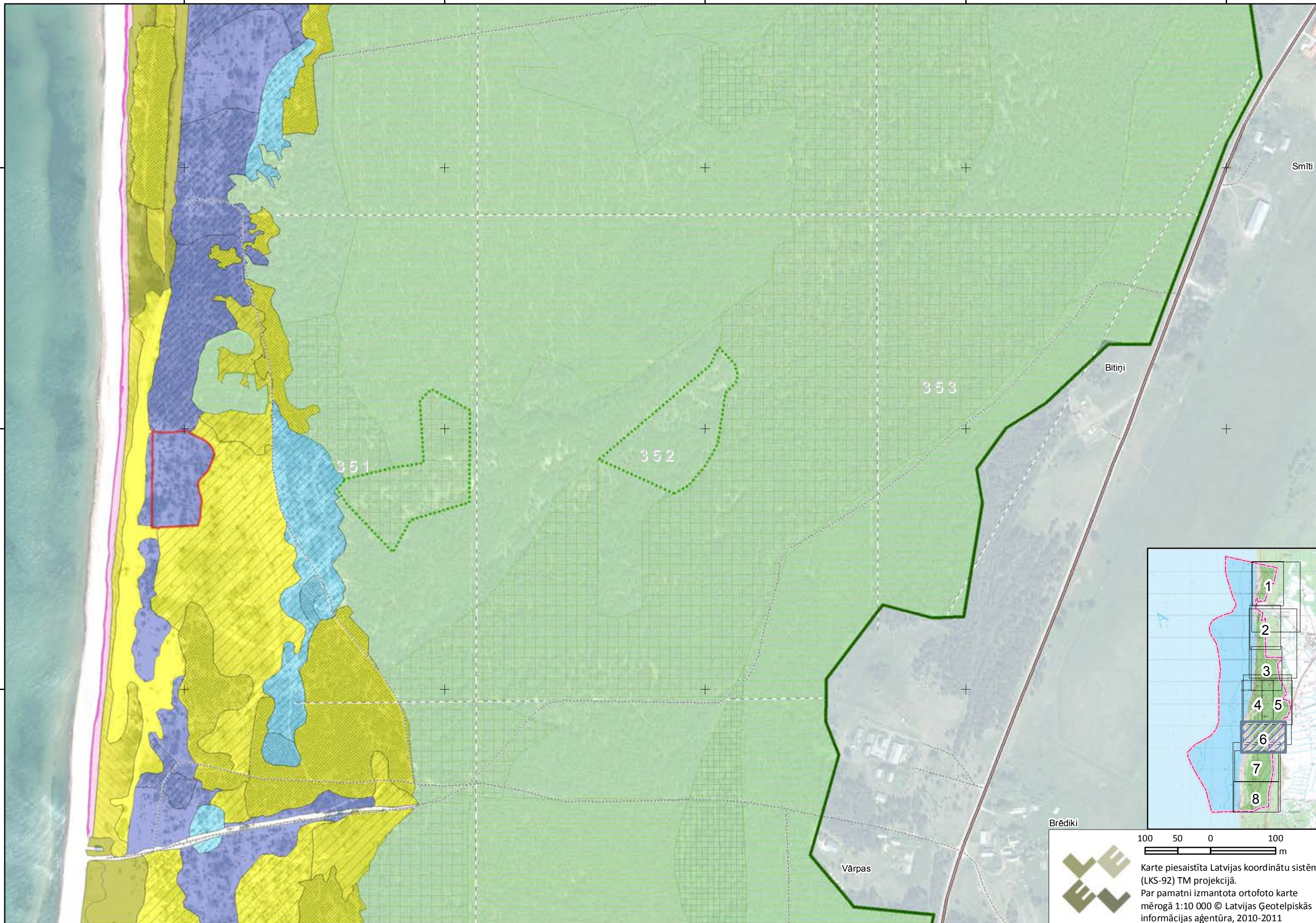
344800

345200

6342000

6341600

6341200



Smīti

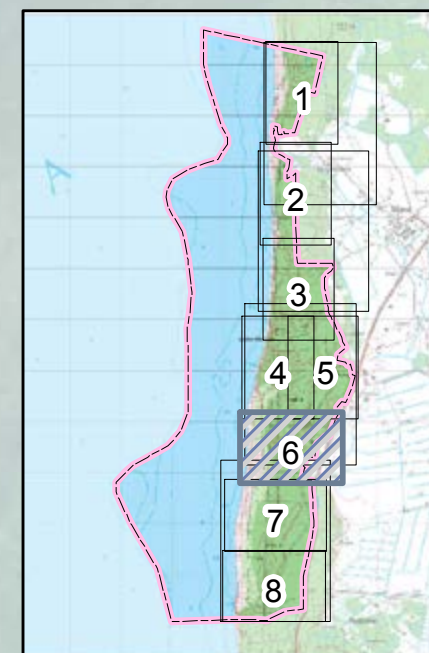
Bitiņi

353

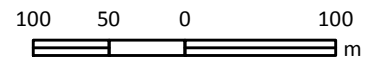
351

352

Vārpas

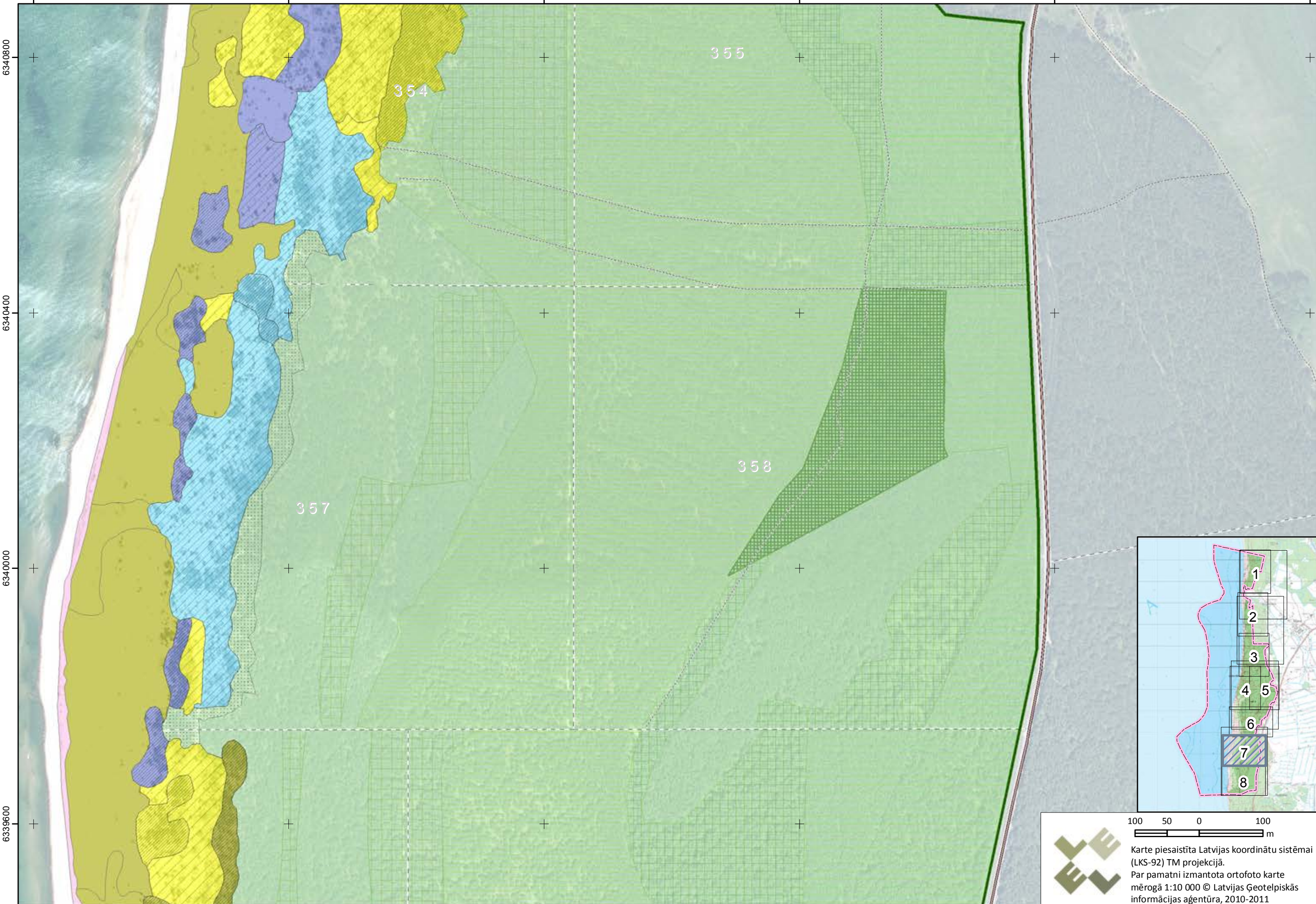


Brēdiki

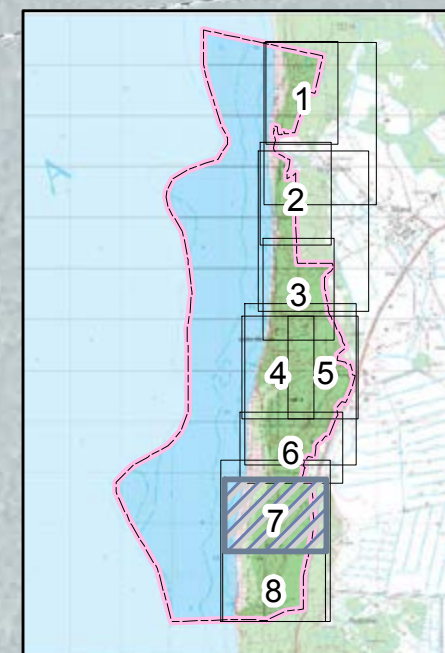


Karte piesaistīta Latvijas koordinātu sistēmai (LKS-92) TM projekcijā.
 Par pamatni izmantota ortofoto karte mērogā 1:10 000 © Latvijas Ģeotelpiskās informācijas aģentūra, 2010-2011

343200 343600 344000 344400 344800 345200



6340800
6340400
6340000
6339600



100 50 0 100 m

Karte piesaistīta Latvijas koordinātu sistēmai (LKS-92) TM projekcijā.
Par pamatni izmantota ortofoto karte mērogā 1:10 000 © Latvijas Ģeotelpiskās informācijas aģentūra, 2010-2011

343200

343600

344000

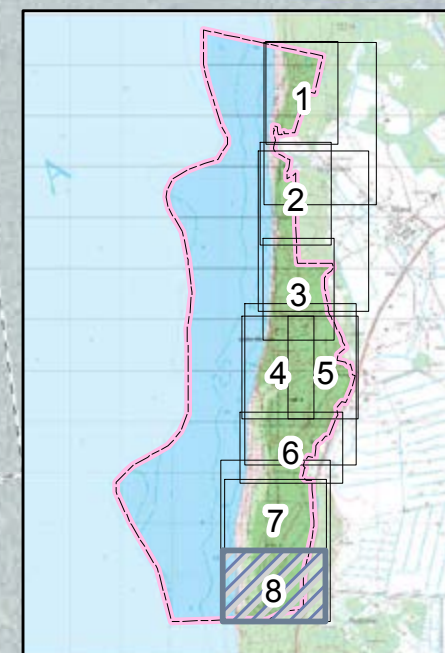
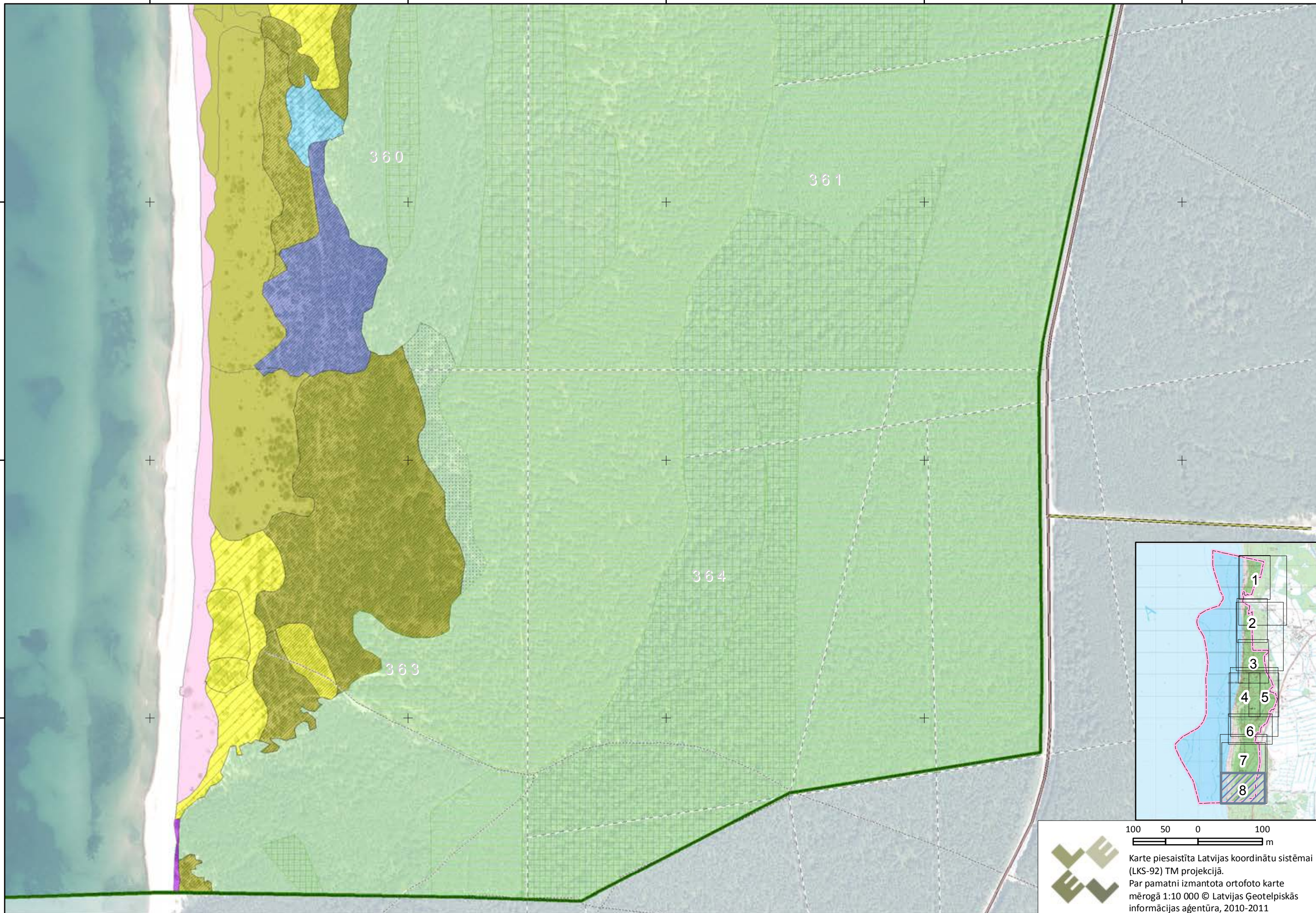

344400

344800

6339200

6338800

6338400

100 50 0 100 m

Karte piesaistīta Latvijas koordinātu sistēmai (LKS-92) TM projekcijā.
 Par pamatni izmantota ortofoto karte mērogā 1:10 000 © Latvijas Ģeotelpiskās informācijas aģentūra, 2010-2011