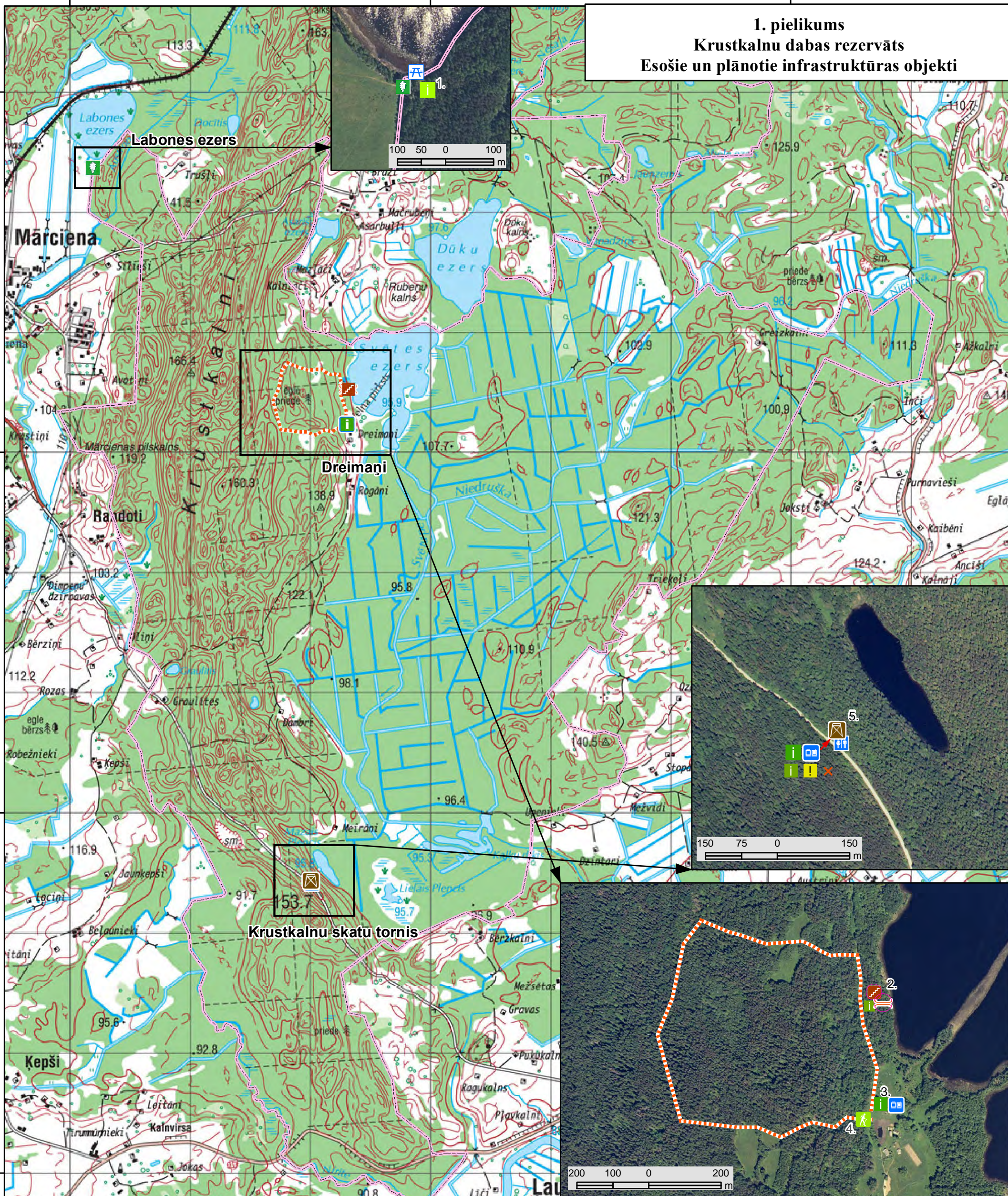


629000

632000

635000

1. pielikums Krustkalnu dabas rezervāts Esošie un plānotie infrastruktūras objekti



Apzīmējumi

Esošie infrastruktūras objekti

- | | | | |
|--|---------------------|--|---------------------------|
| | Skatu tornis | | Atkritumu tvertne |
| | Sanitārā celtnē | | Soli |
| | Koka kāpnes | | Ceļu norobežojoša barjera |
| | Informācijas stends | | Robežzīme |
| | Brīdinājuma zīme | | Koka tiltiņš ar margu |

Numurēto objektu aprakstu skat. tabulā

Plānotie infrastruktūras objekti

- | | |
|--|------------------------------------|
| | Dabas taka |
| | Jānomaina esošais objekts ar jaunu |
| | Zīme "Gājēju taka" |
| | Informācijas stends |
| | Informācijas zīme |
| | Dabas rezervāta robeža |



SIA Estonian, Latvian & Lithuanian Environment

Karte piesaistīta Latvijas koordinātu sistēmai (LKS-92) TM projekcijā. Par pamatni izmantota LĢIA sagatavotā topogrāfiskā karte mērogā 1:50 000 un ortofoto karte mērogā 1:10 000.

500 250 0 500 m

2. pielikums. Krustkalnu dabas rezervāta infrastruktūras objektu saraksts

Objekta kods	Nr kartē	Vieta	Nosaukums	Papildinfo	Apraksts, objekta stāvoklis	Nepieciešamā apsaimniekošana	Plānots	Piezīmes
Esoši infrastruktūras objekti								
11010040002		Labonas ezera krasts	Zīme	robežzīme				
11010040016		Labonas ezera krasts	Soli		Uzstādījusi pašvaldība	Pieļaujams papildināt ar jauniem soliem		
11010040003	2.	Dreimaņi (Krāku avots)	Kāpnes	koka		Satrunējušas; jānovāc vecās un jābūvē jaunas		
11010040004	2.	Dreimaņi (Krāku avots)	Tiltiņš	koka ar margu		Satrunējis; jānovāc vecais un jābūvē jauns		
11010040006	3.	Dreimaņi	Informācijas stends					
11010040007	4.	Dreimaņi	Atkritumu tvertnes					
11010040010	5.	Krustkalnu skatu tornis	Skatu tornis	metāla				Blakus atkritumu tvertnes un informācijas stends; plānotas informācijas un brīdinājuma zīmes
11010040011		Krustkalnu skatu tornis	Informācijas stends					
11010040012		Krustkalnu skatu tornis	Atkritumu tvertnes					
11010040013		Krustkalnu skatu tornis	Sanitārā celtne					
11010040015		Krustkalnu skatu tornis	Zīme	brīdinājuma zīme				brīdinājuma zīme pie skatu torņa, ka par savu drošību atbild katrs pats
11010040016		Krustkalnu skatu tornis	Barjera	ceļu norobežojošā	Ap 12 m gara, lai nebrauc ar auto pie torņa	Nepieciešams atjaunot		

Krustkalnu dabas rezervāta dabas aizsardzības plāna precizētā tūrisma infrastruktūra

Objekta kods	Nr kartē	Vieta	Nosaukums	Papildinfo	Apraksts, objekta stāvoklis	Nepieciešamā apsaimniekošana	Plānots	Piezīmes
Plānoti infrastruktūras objekti								
11010040001	1.	Labonas ezera krasts	Informācijas stends				Informācijas stends	Mārcienas pagasta peldvieta; rezervāta robeža iet gar ezera krastu, līdz ar to atpūtas vieta izveidojusies rezervāta teritorijā
1101040015	2.	Dreimaņi (Krāku avots)	Kāpnes	koka		Veco kāpņu vietā	Koka kāpnes	18 m X 1 m; kāpnes pa nogāzi uz avotu
11010040005	2.	Dreimaņi (Krāku avots)	Tiltiņš	koka ar margu		Vecā tiltiņa vietā	Koka tiltiņš ar margu	1,2 m X 6 m; pāri Krāku avotam, lai neizmīda to
11010040008	4.	Dreimaņi	Zīme	gājēju taka			Informācijas zīme "Gājēju taka"	
11010040009	4.	Dreimaņi	Taka	gājēju taka			Meža taka	2150m X 4m; jāatbrīvo vecais meža celiņš no aizkritušiem kokiem
11010040014		Krustkalnu skatu tornis	Zīme	informācijas zīme				informācija par iespēju pieteikties ekskursijā pa Krustkalnu DR