

602000

604000

606000

608000

610000

6402000

6400000

6398000

6396000

6394000

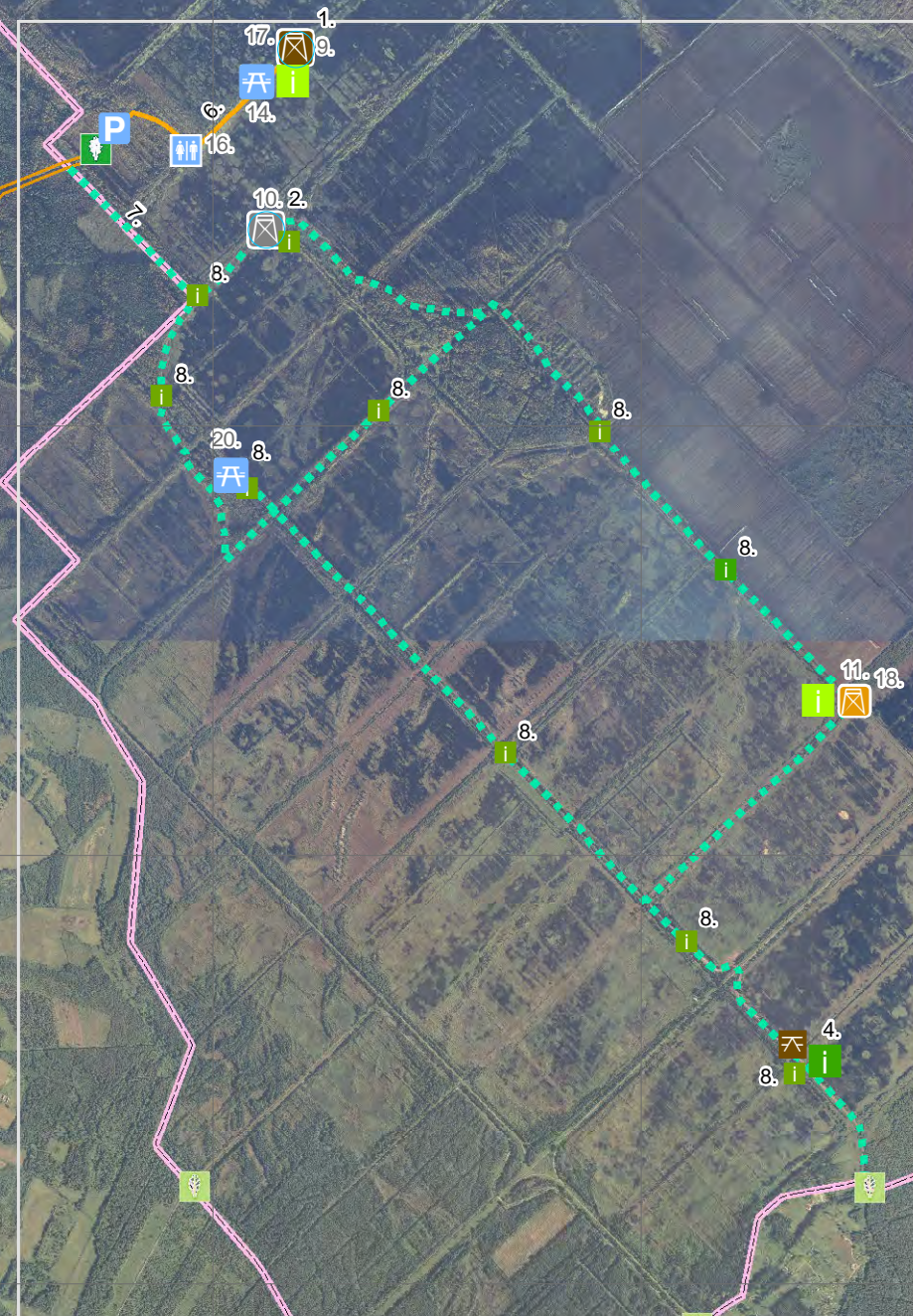
6392000

6390000

1. pielikums

Dabas liegums "Sedas purvs"

Esošie un plānotie infrastruktūras objekti



Skat. kartes izvilkumu lielākā mērogā

Apzīmējumi

Esošie infrastruktūras objekti

- | | | | |
|--|-----------------------------------|--|--|
| | Skatu tornis | | Dabas taka (ar tiltiņiem un virzienu rādītājiem) |
| | Skatu tornis, nav pabeigts | | Pieveceļš un taka |
| | Skatu platforma | | Ceļš |
| | Lielais informācijas stends | | Dabas lieguma robeža |
| | Katedras tipa informācijas stends | | |
| | Robežzīme | | |

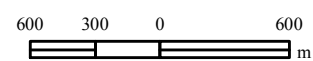
Plānotie infrastruktūras objekti

- | | |
|--|-----------------------------------|
| | Atpūtas vieta |
| | Lielais informācijas stends |
| | Sanitārā celtnē |
| | Skatu tornis (jābūvē esošā vietā) |
| | Skatu tornis (jābūvē no jauna) |
| | Stāvlaukums |
| | Robežzīme |

Numurēto objektu aprakstus skat. tabulā



Karte piesaistīta Latvijas koordinātu sistēmai (LKS-92) TM projekcijā.
Par pamatni izmantota LĢIA sagatavotā ortofoto karte.



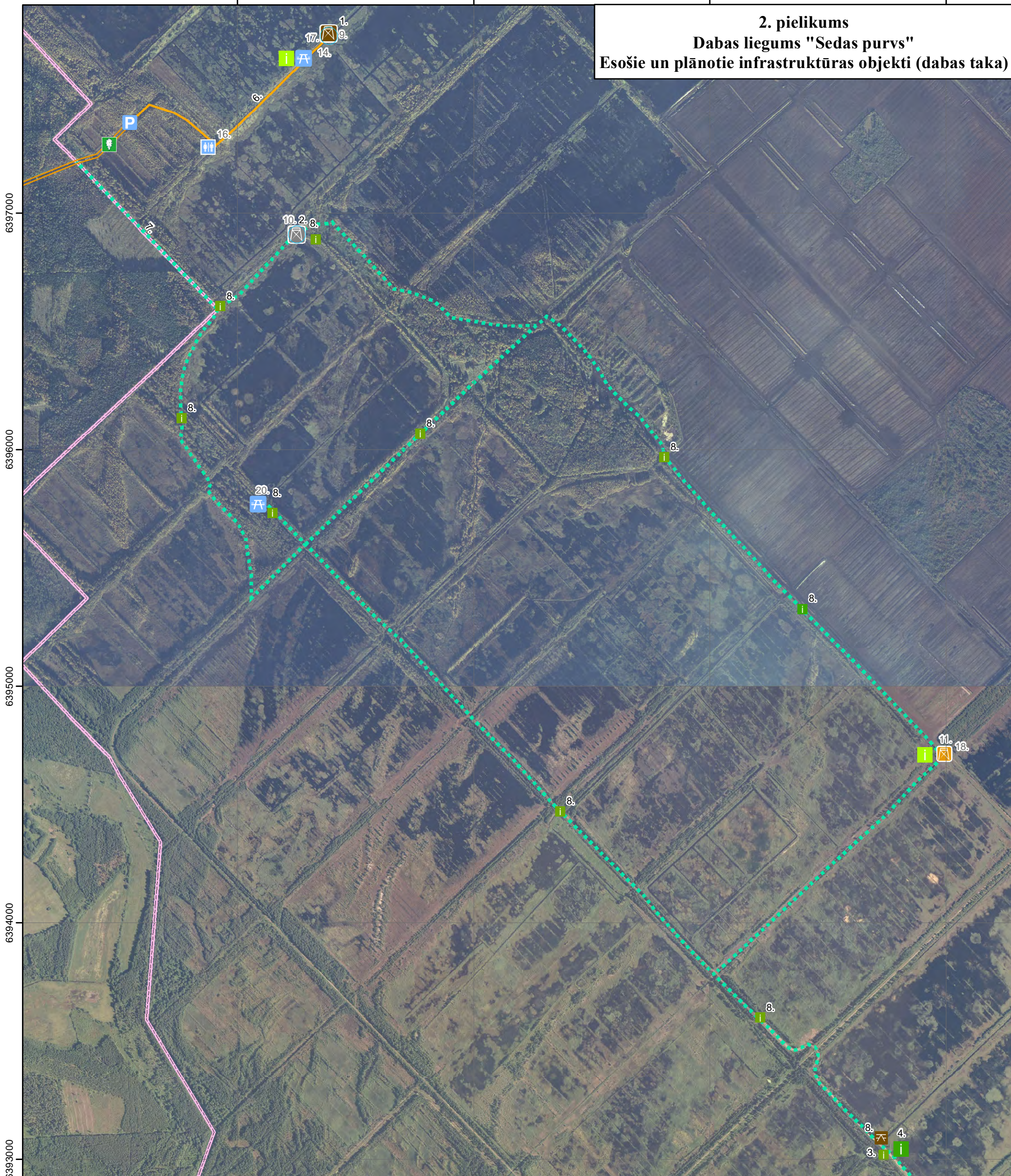
602000

603000

604000







605000





2. pielikums
Dabas liegums "Sedas purvs"
Esošie un plānotie infrastruktūras objekti (dabas taka)









Apzīmējumi

Esošie infrastruktūras objekti

-  Skatu tornis
-  Skatu tornis, nav pabeigts
-  Skatu platforma
-  Liels informācijas stends
-  Katedras tipa informācijas stends
-  Robežzīme

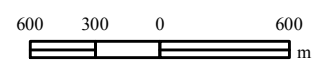
-  Dabas taka (ar tiltiņiem un virzienu rādītājiem)
-  Pievedceļš un taka
-  Ceļš
-  Dabas lieguma robeža

Plānotie infrastruktūras objekti

-  Atpūtas vieta
-  Liels informācijas stends
-  Sanitārā celtnē
-  Skatu tornis (jābūvē esošā vietā)
-  Skatu tornis (jābūvē no jauna)
-  Stāvlaukums



Karte piesaistīta Latvijas koordinātu sistēmai (LKS-92) TM projekcijā.
 Par pamatni izmantota LĢIA sagatavotā ortofoto karte.



Numurēto objektu aprakstus skat. tabulā

6392000

6393000

6394000

6395000

6396000

6397000

3. pielikums. Dabas lieguma „Sedas purvs” infrastruktūras objektu saraksts

Objekta kods	Nr kartē	Nosaukums	Papildinfo 1	Papildinfo 2	Apraksts, objekta stāvoklis	Nepieciešamā apsaimniekošana	Plānots	Piezīmes
Esoši infrastruktūras objekti								
11052680001	1.	Skatu tornis			Koka skatu tornis, nolietojies, kāpšana apdraud dzīvību	Jānojauc un jābūvē jauns		
11052680002	2.	Skatu tornis	nav pabeigts		Uzsākta koka skatu torņa celtniecība, uzcelti galvenie balsti, tad objekts pamests, nav pabeigts. Nav izmantojams	Jānojauc un jābūvē jauns		
11052680003	3.	Skatu platforma	takas līmenī		Ceļa malā neliela koka platforma ar margām, uz to ved koka laipa ar margām no ceļa. Labā stāvoklī.	Uzturēt koka daļas, nepieciešamības gadījumā nomainot sapuvušos dēļus		
11052680011	4.	Informācijas stends	lielais vertikālais informācijas stends	viendaļīgs	Atrodas pie skatu platformas, ceļa malā. Labā stāvoklī.	Regulāri apsekot. Rodoties bojājumiem, tos novērst.		
11052680012	5.	Informācijas stends	lielais vertikālais informācijas stends	viendaļīgs	Atrodas Sedas pilsētā ārpus lieguma teritorijas, centrālajā laukumā. Labā stāvoklī.	Regulāri apsekot. Rodoties bojājumiem, tos novērst.		
11052680014	6.	Pievedceļš un taka	dabas taka		Pievedceļš (bijis grants segums) uzbērts starp dīķiem, sliktā stāvoklī, bedres tiek aizbērtas ar būvgružiem (asfalta gabaliem). Paplašinājumā pirms skatu torņa tiek novietotas makšķernieku automašīnas. No vietas, kur beidzas uzbērtais ceļš, apmēram 70-80 m gara pārmitra taka līdz skatu tornim.	Uzturēt pievedceļu. No atpūtas vietas līdz tornim nepieciešams labiekārtot taku, slapjajās vietās izveidojot laipas.		
11052680015	7.	dabas taka, tiltiņi, virzienu rādītāji			Izveidots dabas takas maršruts, taka iet pa kūdras ieguves infrastruktūras ceļiem, kvartālstīgām un grāvju malām. Taka tiek pļauta, cirsti krūmi pēc nepieciešamības. Vairākās vietās pāri grāvjiem uzbūvēti koka tiltiņi, ir	Regulāri pļaut taku, uzturēt tiltiņus, takas virzienu rādītājus un marķējumu.		

Dabas lieguma „Sedas purvs” dabas aizsardzības plāna precizētā tūrisma infrastruktūra

Objekta kods	Nr kartē	Nosaukums	Papildinfo 1	Papildinfo 2	Apraksts, objekta stāvoklis	Nepieciešamā apsaimniekošana	Plānots	Piezīmes
					labā stāvoklī. Uz kokiem uzkrāsoti takas marķējumi, takas pagreizienos uzstādīti virzienu rādītāji ar attālumu līdz nākošajam takas laužuma punktam vai informācijai.			
11052680016	8.	Informācijas stends	katedras tipa	ar vienu balstu	Dabas takas maršrutā izvietoti 10 katedras tipa stendiņi, labi saskatāmi.	Informāciju nepieciešams atjaunot, izgatavojot pret vides apstākļiem izturīgāku pārklājumu, atsevišķos gadījumos jāatjauno balsta koks (sākas trūdēšana).		
Plānoti infrastruktūras objekti								
11052680004	11.	Skatu tornis			Kūdras ieguves infrastuktūras ceļa mala, blakus kūdras lauki.		Skatu tornis	
11052680005	13.	Skatu tornis			Izstrādātu kūdras lauku kvartālstīga, blakus grāvis, stīga un grāvis daļēji aizauguši ar krūmiem		Skatu tornis	
11052680006	14.	Atpūtas vieta	kompleksa atpūtas vieta	masīvie soli un galds	Pirms torņa, starp dīķiem uzbērtā ceļa paplašinājums, pārplūstošs pavasars. Grants segums, bedres tiek aizbērtas ar būvgružiem. Muca kalpo kā atkritumu tvertne. Apmeklē makšķernieki, stāv mašīnas.		Atpūtas vieta, nojume, atkritumu tvertne ar vāku	
11052680007	15.	Stāvlaukums			Meža ceļš pa kvartālstīgu, grants segums.		Stāvlaukums	
11052680008	16.	Sanitārā celtne	cilvēkiem bez īpašām vajadzībām		nosusināts mežs ceļa malā		Sanitārā celtne	
11052680009	17.	Informācijas stends	lielais vertikālais informācijas stends	viendaļīgs	Pie torņa, plānotās atpūtas vietas malā. Pašreiz te ir ceļa paplašinājums, pārplūstošs pavasars. Grants segums, bedres tiek aizbērtas ar būvgružiem.		Lielais informācijas stends	
11052680010	18.	Informācijas stends	lielais vertikālais	viendaļīgs	Kūdras ieguves infrastruktūras uzbērtu ceļu un kvartālstīgas		Lielais informācijas	

Dabas lieguma „Sedas purvs” dabas aizsardzības plāna precizētā tūrisma infrastruktūra

Objekta kods	Nr kartē	Nosaukums	Papildinfo 1	Papildinfo 2	Apraksts, objekta stāvoklis	Nepieciešamā apsaimniekošana	Plānots	Piezīmes
			informācijas stends		krustojums.		stends	
11052680013	19.	Informācijas stends	lielais vertikālais informācijas stends	viendaļīgs	Lieguma ziemeļi daļā, lauka mala pie meža mala, ceļš.		Lielais informācijas stends	
11052680017	20.	Atpūtas vieta	galds un divi soli	masīvie soli un galds	Dabas takas atzars, grāvja mala, apkārt krūmi.		Atpūtas vieta ar galdu un soliņiem	
11052680018	9.	Skatu tornis					Skatu tornis	
11052680019	10.	Skatu tornis					Skatu tornis	