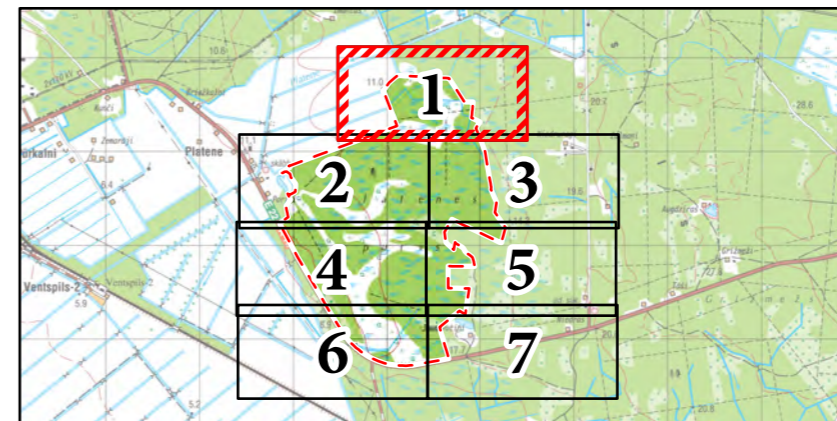


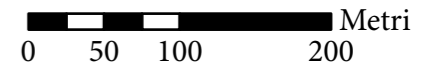
Apzīmējumi

- | | |
|---|---|
| 2.1. ES nozīmes aizsargājamo meža biotopu labvēlīga aizsardzības statusa nodrošināšana, nodrošinot neiejaukšanās režīmu | Purva laipas izveide, ja tiek saņemta zemes īpašnieka piekrišana (D loks) |
| 2.2. Koku un krūmu ciršana kaļķainā zāļu purva atjaunošanai, nodrošinot tā tālāku uzturēšanu | 3.2. Informācijas stendu uzstādīšana |
| 2.3. Atsevišķu meža nogabalu ciršana kaļķainā zāļu purva atjaunošanai, nodrošinot tā tālāku uzturēšanu | Lielie stendi |
| 2.4. Purva atklātās daļas regulāra pļaušana | Mazie stendi |
| 2.5. Apsaimniekošanas ceļu ierīkošana | Mazie stendi, ja tiek saņemta zemes īpašnieka piekrišana |
| 2.7. Noteces no purva mazināšana | 3.3. Informatīvo zīmju uzturēšana |
| 2.9. Skata uz purvu no autoceļa A10 atjaunošana un uzturēšana | 3.4. Stāvlaukumu izveide |
| 3.1. Purva laipas izveide | 3.5. Skatu torņa izbūve |
| Purva laipas izveide (Z loks) | |

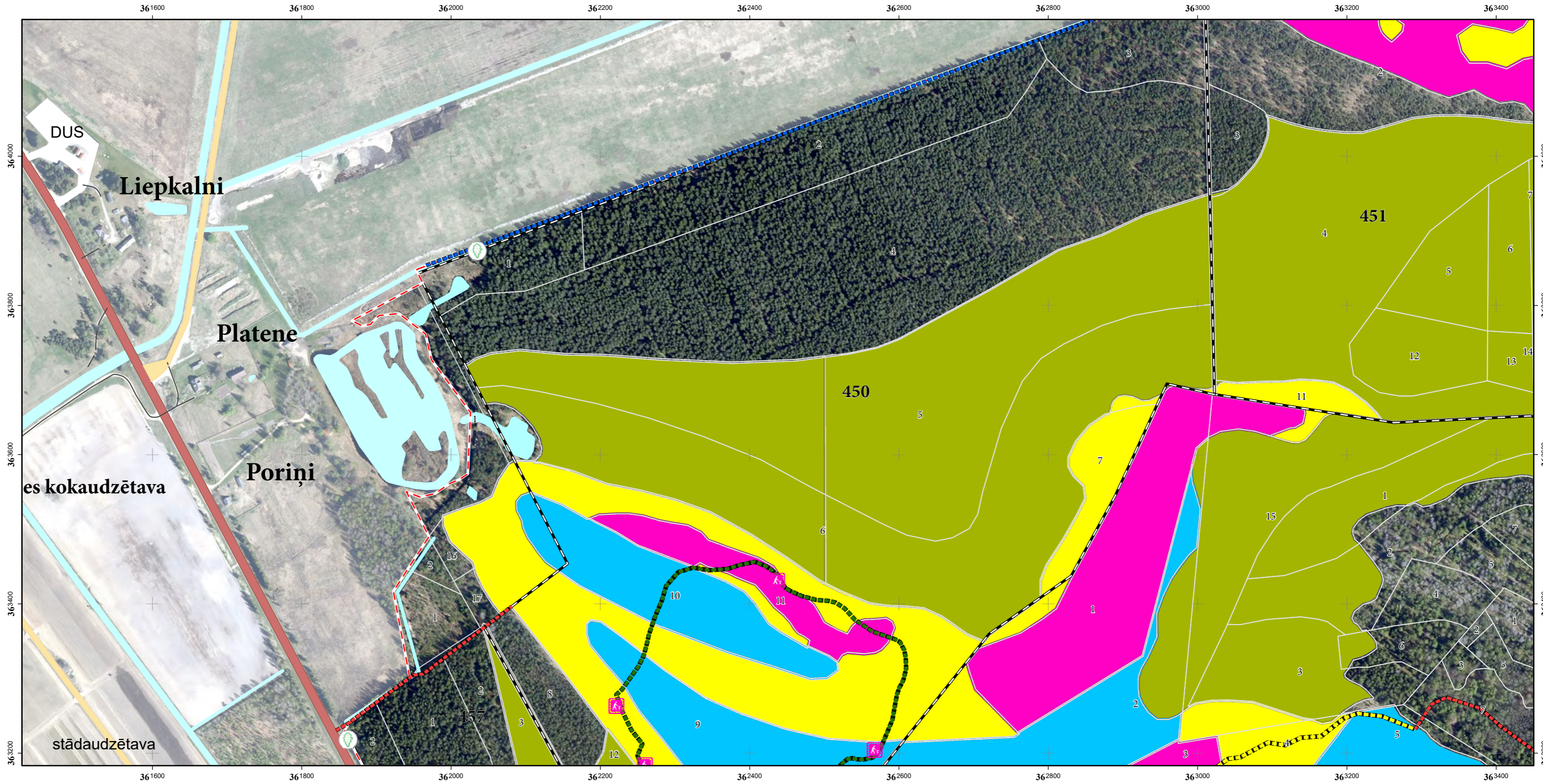


Karšu lapa no 1 līdz 7

Mērogs: 1:5 000

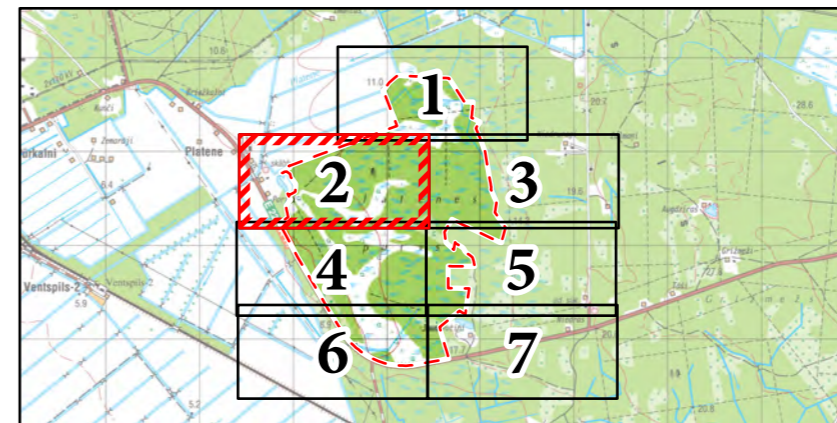


Karte piesaistīta Latvijas koordinātu sistēmai (LKS-92) TM projekcijā.
Par kartogrāfisko pamatni izmantota: LĢIA sagatavotā ortofoto karte mērogā 1:10 000 (2018. gads) un Valsts meža reģistra dati (2018. gads)



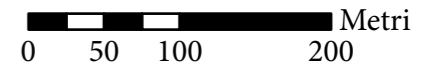
Apzīmējumi

- | | | | | | | | |
|--|--|--|---|---------------------------------------|----------------------------------|---|---|
| 2.1. ES nozīmes aizsargājamo meža biotopu labvēlīga aizsardzības statusa nodrošināšana, nodrošinot neiejaušanās režīmu | 2.2. Koku un krūmu ciršana kaļķainā zāļu purva atjaunošanai, nodrošinot tā tālāku uzturēšanu | 2.3. Atsevišķu meža nogabalu ciršana kaļķainā zāļu purva atjaunošanai, nodrošinot tā tālāku uzturēšanu | 2.4. Purva atklātās daļas regulāra pļaušana | 2.5. Apsaimniekošanas ceļu ierīkošana | 2.7. Noteces no purva mazināšana | 2.9. Skata uz purvu no autoceļa A10 atjaunošana un uzturēšana | Purva laipas izveide, ja tiek saņemta zemes īpašnieka piekrišana (D loks) |
| 3.1. Purva laipas izveide (Z loks) | 3.2. Informācijas stendu uzstādīšana | | | Lielie stendi | Mazie stendi | Mazie stendi, ja tiek saņemta zemes īpašnieka piekrišana | 3.3. Informatīvo zīmju uzturēšana |
| | 3.4. Stāvlaukumu izveide | 3.5. Skatu torņa izbūve | | | | | |

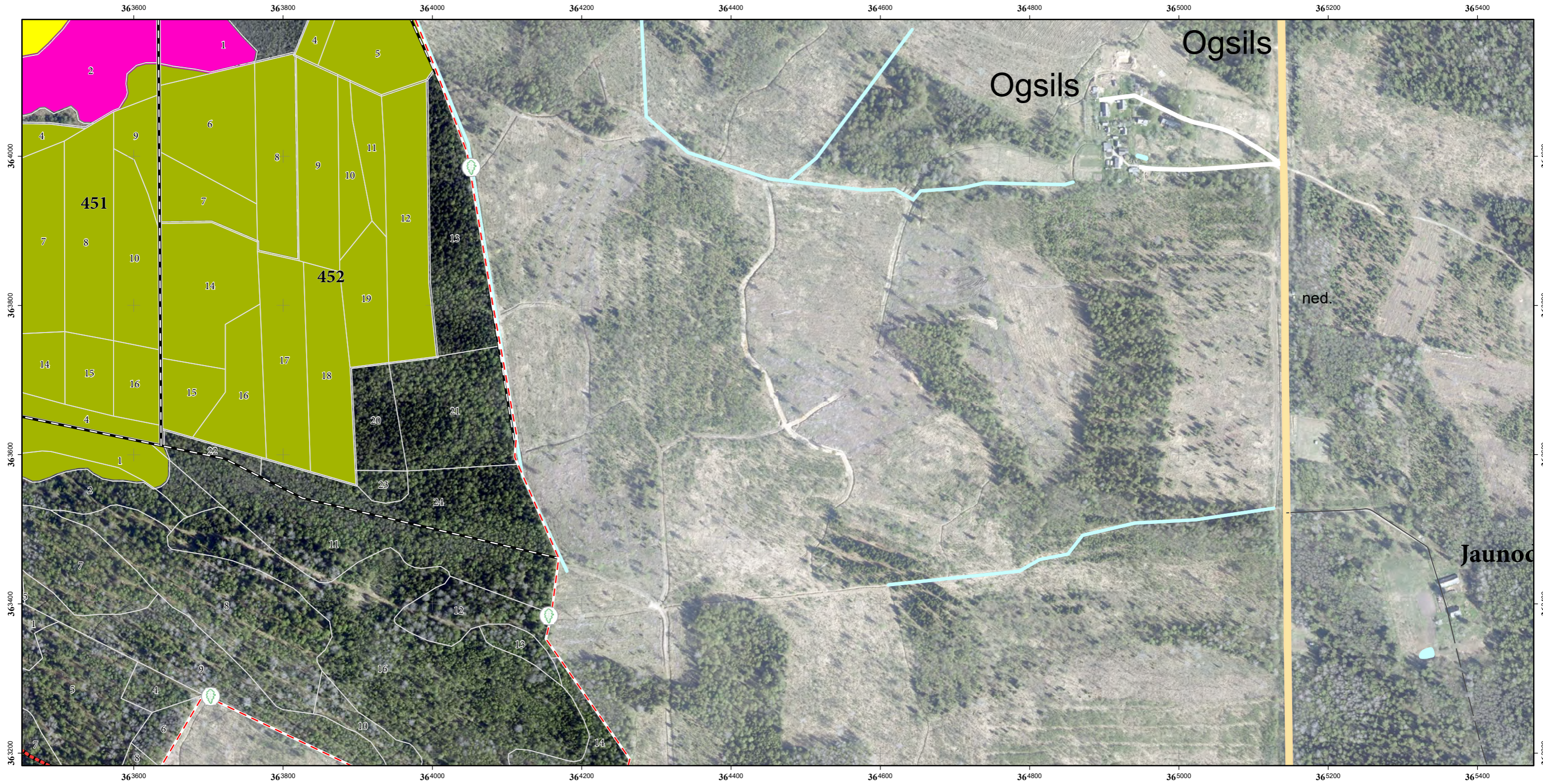


Karšu lapa no 2 līdz 7

Mērogs: 1:5 000

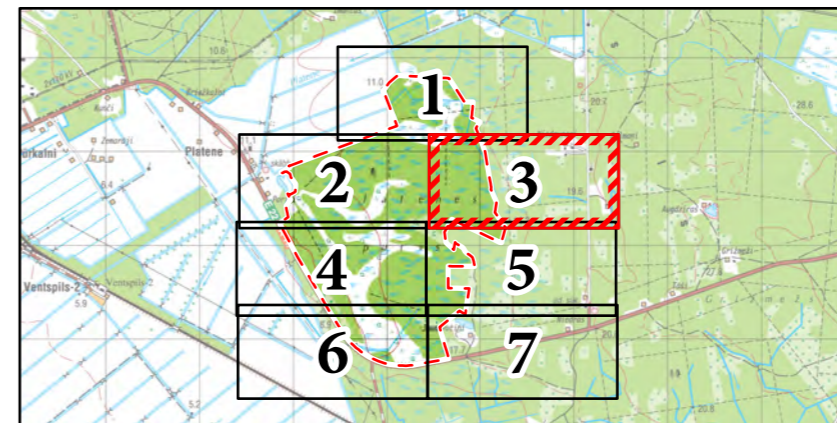


Karte piesaistīta Latvijas koordinātu sistēmai (LKS-92) TM projekcijā.
Par kartogrāfisko pamatni izmantota: LĢIA sagatavotā ortofoto karte mērogā 1:10 000 (2018. gads) un Valsts meža reģistra dati (2018. gads)



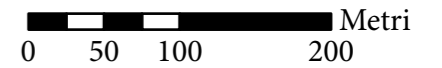
Apzīmējumi

- | | |
|---|---|
| 2.1. ES nozīmes aizsargājamo meža biotopu labvēlīga aizsardzības statusa nodrošināšana, nodrošinot neiejaukšanās režīmu | Purva laipas izveide, ja tiek saņemta zemes īpašnieka piekrišana (D loks) |
| 2.2. Koku un krūmu ciršana kaļķainā zāļu purva atjaunošanai, nodrošinot tā tālāku uzturēšanu | 3.2. Informācijas stendu uzstādīšana |
| 2.3. Atsevišķu meža nogabalu ciršana kaļķainā zāļu purva atjaunošanai, nodrošinot tā tālāku uzturēšanu | Lielie stendi |
| 2.4. Purva atklātās daļas regulāra pļaušana | Mazie stendi |
| 2.5. Apsaimniekošanas ceļu ierīkošana | Mazie stendi, ja tiek saņemta zemes īpašnieka piekrišana |
| 2.7. Noteces no purva mazināšana | 3.3. Informatīvo zīmju uzturēšana |
| 2.9. Skata uz purvu no autoceļa A10 atjaunošana un uzturēšana | 3.4. Stāvlaukumu izveide |
| 3.1. Purva laipas izveide | 3.5. Skatu torņa izbūve |
| Purva laipas izveide (Z loks) | |

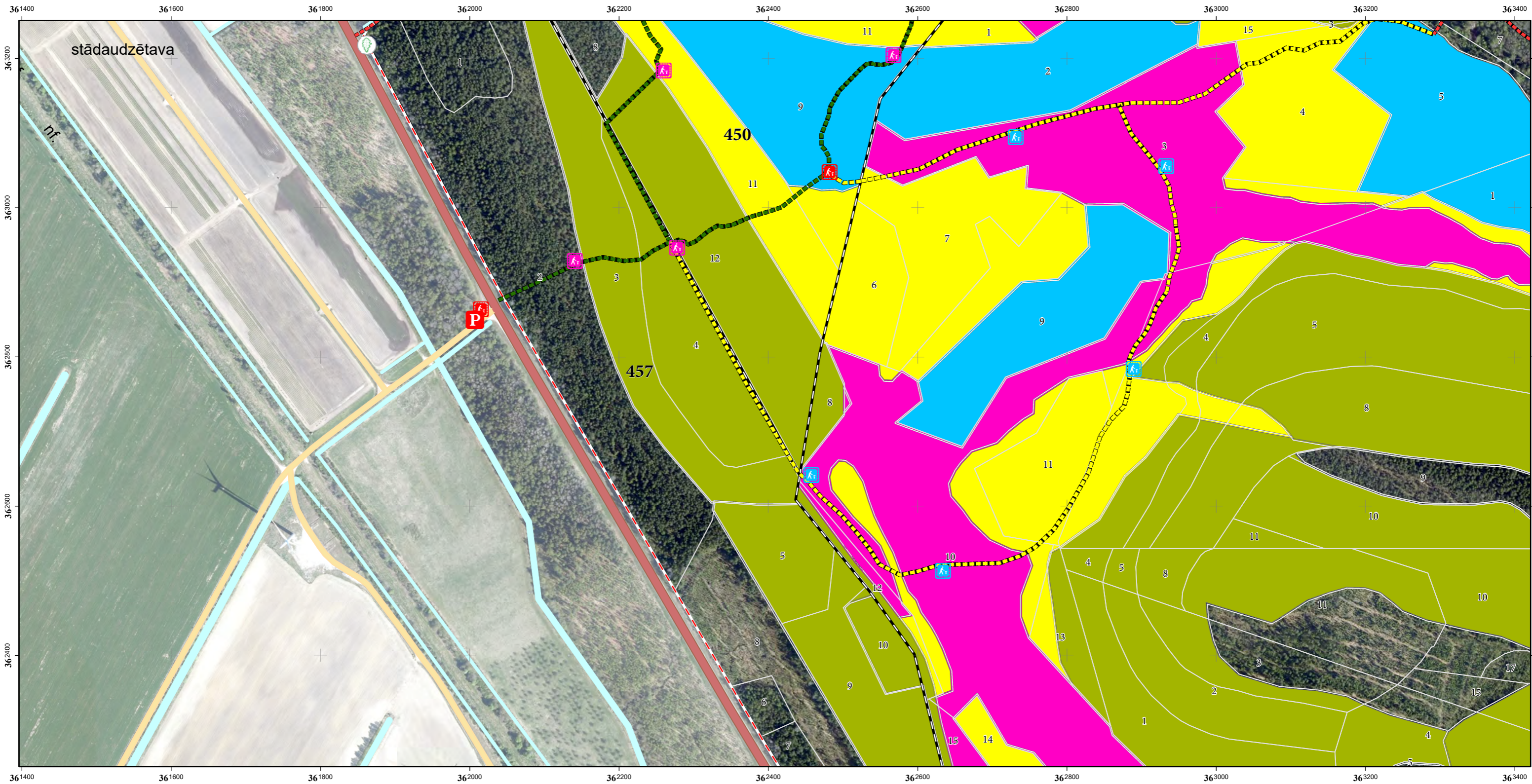


Karšu lapa no 3 līdz 7

Mērogs: 1:5 000

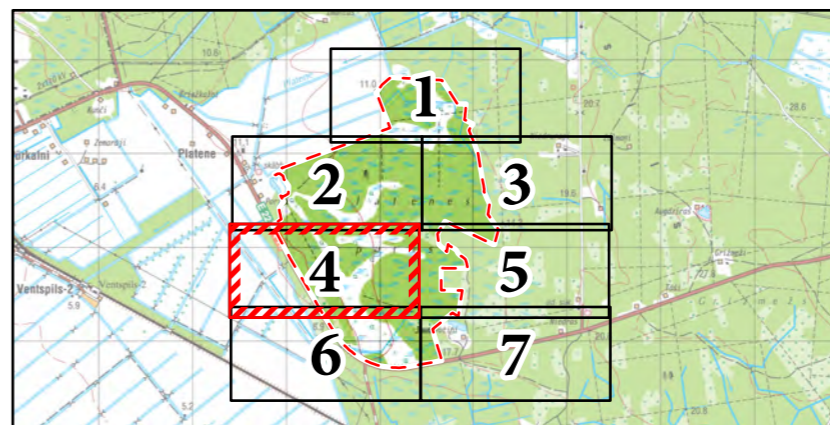


REGULĪJUMS TAVĀ NĀKOTNĒ
Karte piesaistīta Latvijas koordinātu sistēmai (LKS-92) TM projekcijā.
Par kartogrāfisko pamatni izmantota: LĢIA sagatavotā ortofoto karte mērogā 1:10 000 (2018. gads) un Valsts meža reģistra dati (2018. gads)



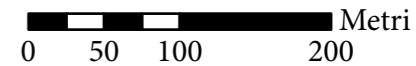
Apzīmējumi

- | | | | |
|--|--|--|---|
| | 2.1. ES nozīmes aizsargājamo meža biotopu labvēlīga aizsardzības statusa nodrošināšana, nodrošinot neiejaušanās režīmu | | Purva laipas izveide, ja tiek saņemta zemes īpašnieka piekrišana (D loks) |
| | 2.2. Koku un krūmu ciršana kaļķainā zāļu purva atjaunošanai, nodrošinot tā tālāku uzturēšanu | | 3.2. Informācijas stendu uzstādīšana |
| | 2.3. Atsevišķu meža nogabalu ciršana kaļķainā zāļu purva atjaunošanai, nodrošinot tā tālāku uzturēšanu | | Lielie stendi |
| | 2.4. Purva atklātās daļas regulāra pļaušana | | Mazie stendi |
| | 2.5. Apsaimniekošanas ceļu ierīkošana | | Mazie stendi, ja tiek saņemta zemes īpašnieka piekrišana |
| | 2.7. Noteces no purva mazināšana | | 3.3. Informatīvo zīmju uzturēšana |
| | 2.9. Skata uz purvu no autoceļa A10 atjaunošana un uzturēšana | | 3.4. Stāvlaukumu izveide |
| | 3.1. Purva laipas izveide | | 3.5. Skatu torņa izbūve |
| | Purva laipas izveide (Z loks) | | |



Karšu lapa no 4 līdz 7

Mērogs: 1:5 000

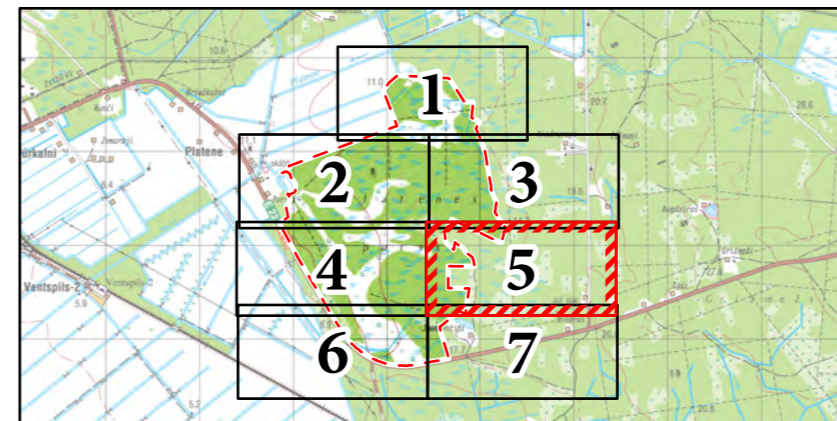


Karte piesaīta Latvijas koordinātu sistēmai (LKS-92) TM projekcijā.
Par kartogrāfisko pamatni izmantota: LĢIA sagatavotā ortofoto karte mērogā 1:10 000 (2018. gads) un Valsts meža reģistra dati (2018. gads)



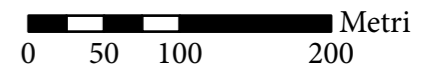
Apzīmējumi

- | | |
|---|---|
| 2.1. ES nozīmes aizsargājamo meža biotopu labvēlīga aizsardzības statusa nodrošināšana, nodrošinot neiejaukšanās režīmu | Purva laipas izveide, ja tiek saņemta zemes īpašnieka piekrišana (D loks) |
| 2.2. Koku un krūmu ciršana kaļķainā zāļu purva atjaunošanai, nodrošinot tā tālāku uzturēšanu | 3.2. Informācijas stendu uzstādīšana |
| 2.3. Atsevišķu meža nogabalu ciršana kaļķainā zāļu purva atjaunošanai, nodrošinot tā tālāku uzturēšanu | Lielie stendi |
| 2.4. Purva atklātās daļas regulāra pļaušana | Mazie stendi |
| 2.5. Apsaimniekošanas ceļu ierīkošana | Mazie stendi, ja tiek saņemta zemes īpašnieka piekrišana |
| 2.7. Noteces no purva mazināšana | 3.3. Informatīvo zīmju uzturēšana |
| 2.9. Skata uz purvu no autoceļa A10 atjaunošana un uzturēšana | 3.4. Stāvlaukumu izveide |
| 3.1. Purva laipas izveide | 3.5. Skatu torņa izbūve |
| Purva laipas izveide (Z loks) | |



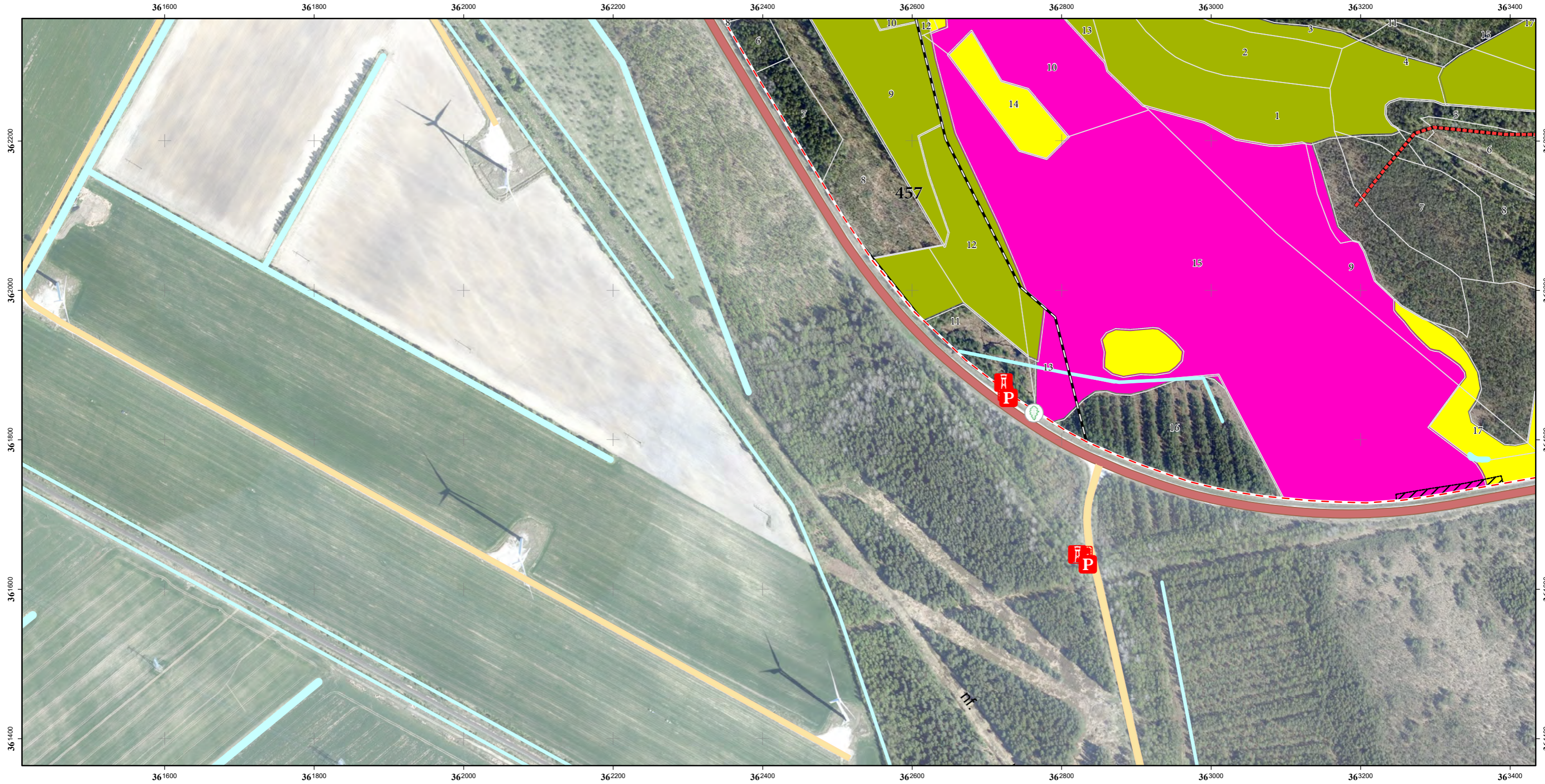
Karšu lapa no 5 līdz 7

Mērogs: 1:5 000



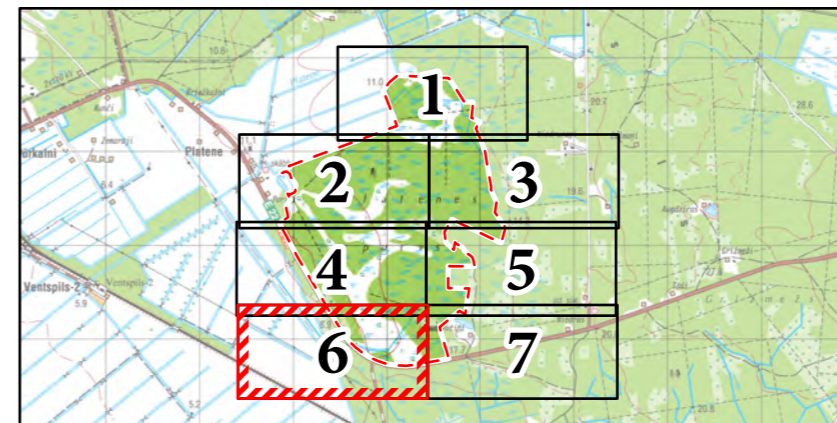
REGULĪJUMS TAVĀ NĀKOTNĒ

Karte piesaistīta Latvijas koordinātu sistēmai (LKS-92) TM projekcijā.
Par kartogrāfisko pamatni izmantota: LĢIA sagatavotā ortofoto karte mērogā 1:10 000 (2018. gads) un Valsts meža reģistra dati (2018. gads)



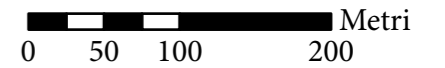
Apzīmējumi

- | | |
|---|---|
| 2.1. ES nozīmes aizsargājamo meža biotopu labvēlīga aizsardzības statusa nodrošināšana, nodrošinot neiejaukšanās režīmu | Purva laipas izveide, ja tiek saņemta zemes īpašnieka piekrišana (D loks) |
| 2.2. Koku un krūmu ciršana kaļķainā zāļu purva atjaunošanai, nodrošinot tā tālāku uzturēšanu | 3.2. Informācijas stendu uzstādīšana |
| 2.3. Atsevišķu meža nogabalu ciršana kaļķainā zāļu purva atjaunošanai, nodrošinot tā tālāku uzturēšanu | Lielie stendi |
| 2.4. Purva atklātās daļas regulāra pļaušana | Mazie stendi |
| 2.5. Apsaimniekošanas ceļu ierīkošana | Mazie stendi, ja tiek saņemta zemes īpašnieka piekrišana |
| 2.7. Noteces no purva mazināšana | 3.3. Informatīvo zīmju uzturēšana |
| 2.9. Skata uz purvu no autoceļa A10 atjaunošana un uzturēšana | 3.4. Stāvlaukumu izveide |
| 3.1. Purva laipas izveide | 3.5. Skatu torņa izbūve |
| Purva laipas izveide (Z loks) | |

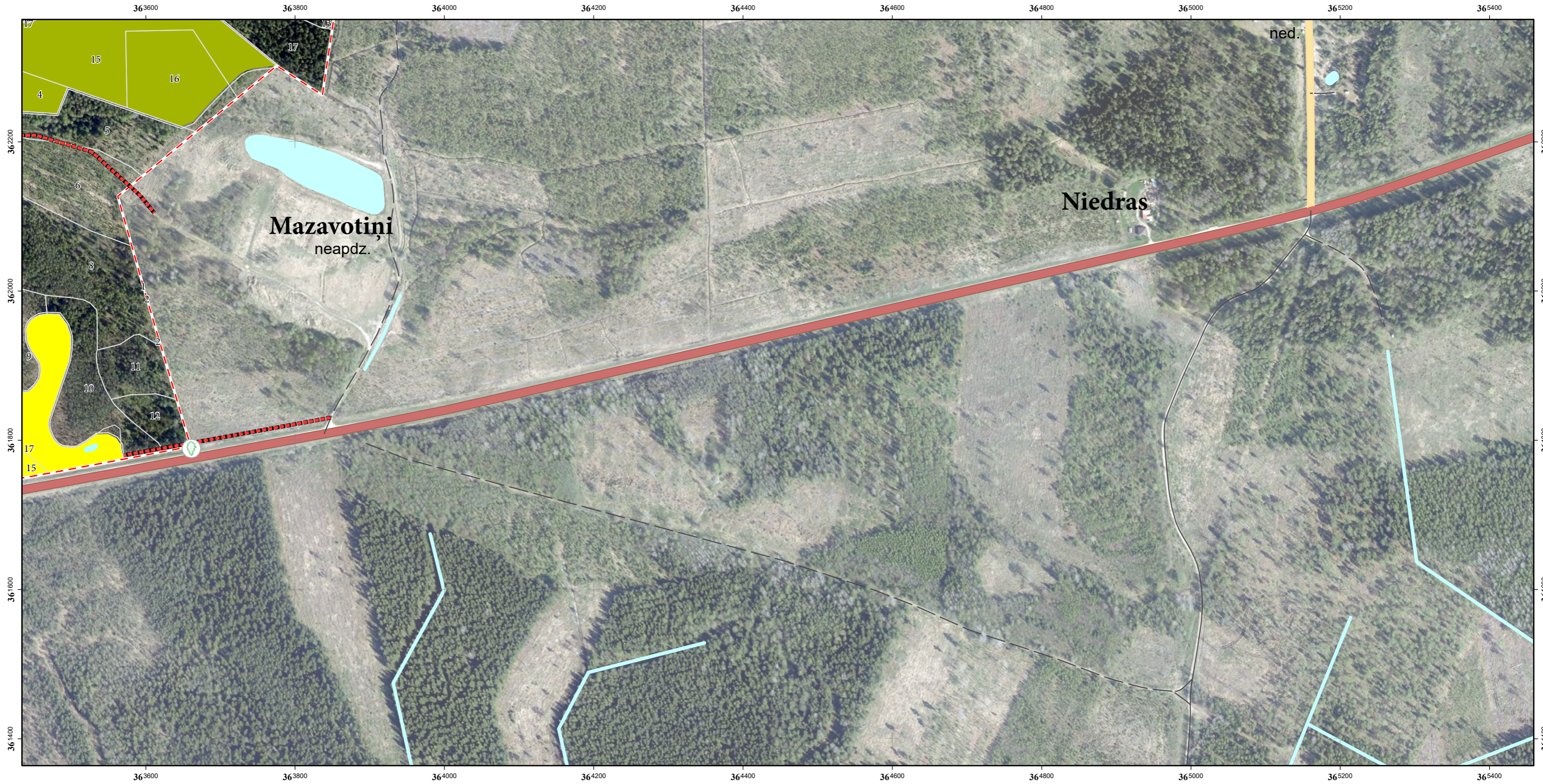


Karšu lapa no 6 līdz 7

Mērogs: 1:5 000

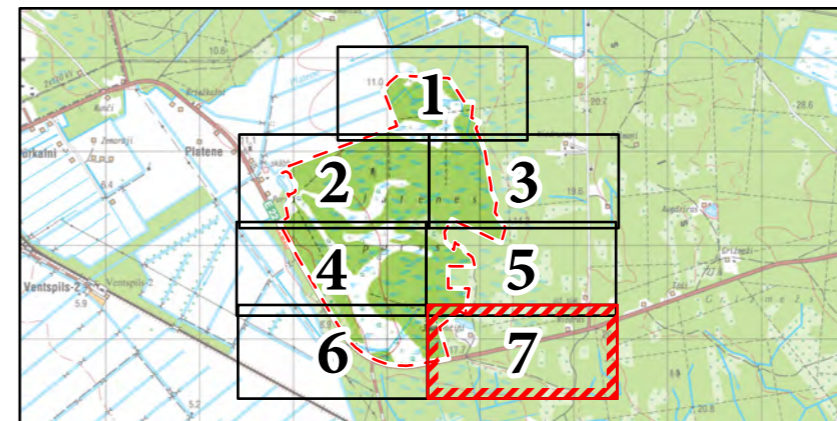


REGULĪJUMS TAVĀ NĀKOTNĒ
Karte piesaistīta Latvijas koordinātu sistēmai (LKS-92) TM projekcijā.
Par kartogrāfisko pamatni izmantota: LĢIA sagatavotā ortofoto karte mērogā 1:10 000 (2018. gads) un Valsts meža reģistra dati (2018. gads)



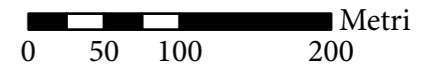
Apzīmējumi

- | | |
|---|---|
| 2.1. ES nozīmes aizsargājamo meža biotopu labvēlīga aizsardzības statusa nodrošināšana, nodrošinot neiejaukšanās režīmu | Purva laipas izveide, ja tiek saņemta zemes īpašnieka piekrišana (D loks) |
| 2.2. Koku un krūmu ciršana kaļķainā zāļu purva atjaunošanai, nodrošinot tā tālāku uzturēšanu | 3.2. Informācijas stendu uzstādīšana |
| 2.3. Atsevišķu meža nogabalu ciršana kaļķainā zāļu purva atjaunošanai, nodrošinot tā tālāku uzturēšanu | Lielie stendi |
| 2.4. Purva atklātās daļas regulāra pļaušana | Mazie stendi |
| 2.5. Apsaimniekošanas ceļu ierīkošana | Mazie stendi, ja tiek saņemta zemes īpašnieka piekrišana |
| 2.7. Noteces no purva mazināšana | 3.3. Informatīvo zīmju uzturēšana |
| 2.9. Skata uz purvu no autoceļa A10 atjaunošana un uzturēšana | 3.4. Stāvlaukumu izveide |
| 3.1. Purva laipas izveide | 3.5. Skatu torņa izbūve |
| Purva laipas izveide (Z loks) | |



Karšu lapa no 7 līdz 7

Mērogs: 1:5 000



REGULĪJUMS TAVĀ NĀKOTNĒ
Karte piesaistīta Latvijas koordinātu sistēmai (LKS-92) TM projekcijā.
Par kartogrāfisko pamatni izmantota: LĢIA sagatavotā ortofoto karte mērogā 1:10 000 (2018. gads) un Valsts meža reģistra dati (2018. gads)