

Apzīmējumi

- Orhideju sugas *Orchidaceae* sp.
- 1 Dzežužpirkstīte *Dactylorhiza* sp.
 - 2 Orhideja *Orchidaceae*
 - 3 Asinsarkanā dzežužpirkstīte *Dactylorhiza cruenta*
 - 4 Fuksa dzežužpirkstīte *Dactylorhiza fuchsii*
 - 5 Plankumainā dzežužpirkstīte *Dactylorhiza maculata*
 - 6 Purva dzeguzene *Epipactis palustris*
 - 7 Rusova dzežužpirkstīte *Dactylorhiza russowii*
 - 8 Smaržīgā naktsvijole *Platanthera bifolia*
 - 9 Stāvlapu dzežužpirkstīte *Dactylorhiza incarnata*
 - 11 Asinsarkanā dzežužpirkstīte *Dactylorhiza cruenta*
 - 12 Bruņcepuru dzežužpuķe *Orchis militaris*
 - 13 Odu gimnadēnija *Gymnadenia conopsea*
 - 14 Purva sūnene *Hammarbya paludosa*
 - 15 Lēzela lipare *Liparis loeselii*

Rūsganā melncere *Schoenus ferrugineus*

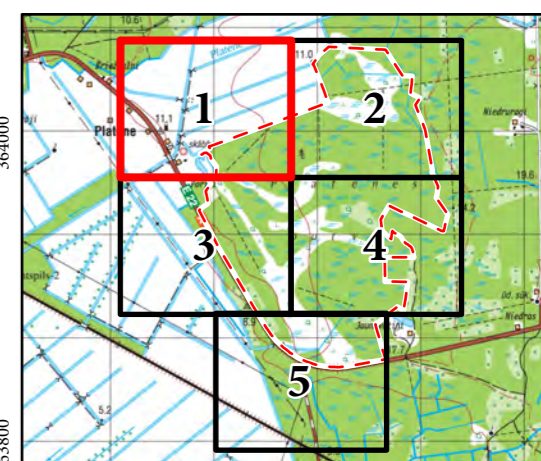
- 16 Rūsganā melncere *Schoenus ferrugineus*

Citas augu sugas

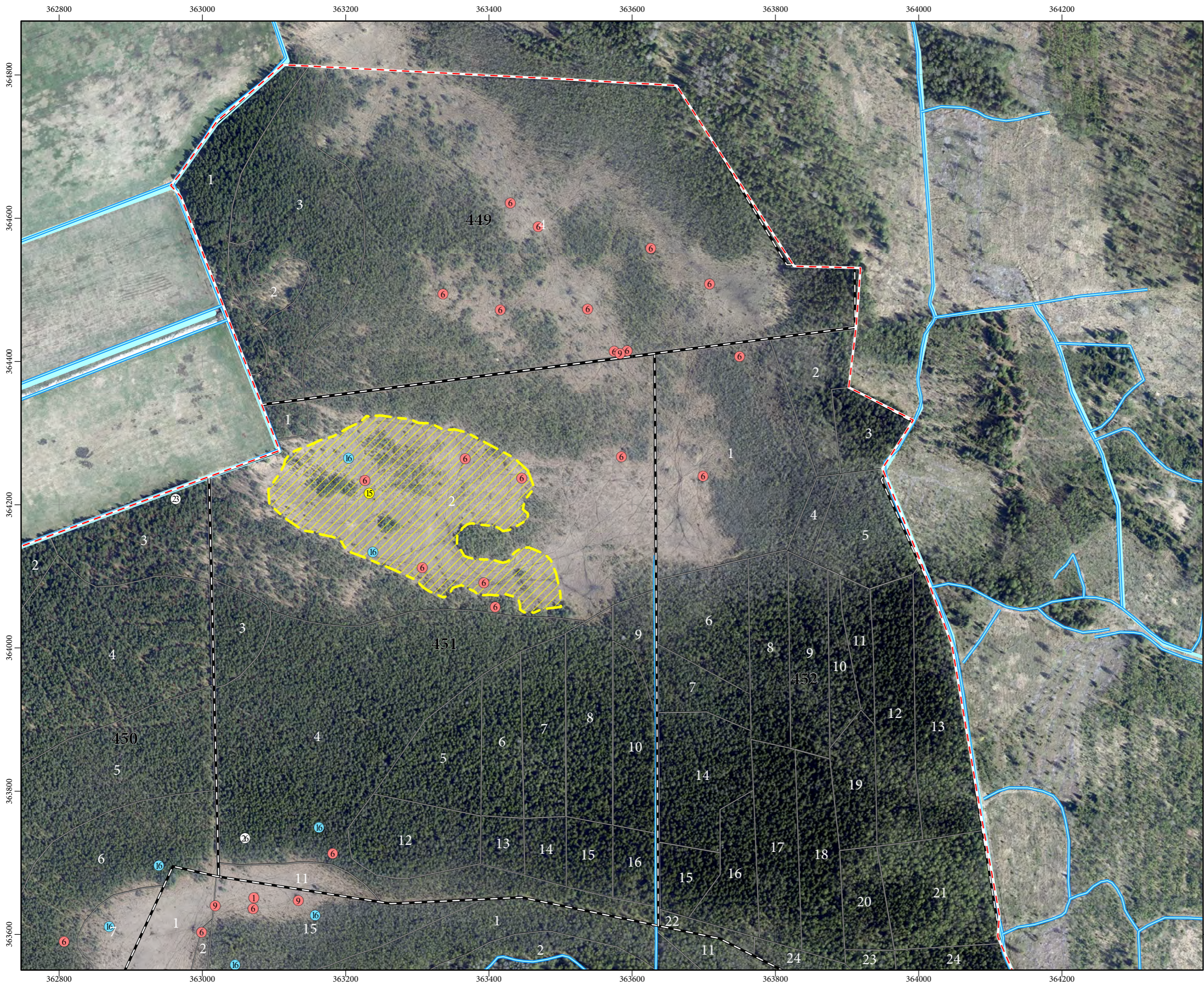
- 17 Bezdelīgactiņa *Primula farinosa*
- 18 Bālziedu brūnkāte *Orobanche pallidiflora*
- 19 Briežu pulkstenite *Campanula cervicaria*
- 20 Devela grislis *Carex davalliana*
- 21 Dūkstu vijolīte *Viola uliginosa*
- 22 Ciņu mazmeldrs *Trichophorum cespitosum*
- 23 Gada staipekņis *Lycopodium annotinum*
- 24 Mīkstā gandrene *Geranium molle*
- 26 Parastā kreimule *Pinguicula vulgaris*
- 27 Slaidā spilve *Eriophorum gracile*

Sūnu sugas

- 8 Irijas merkija *Moerckia hibernica*
- Lēzela lipare *Liparis loeselii*
- Dabas lieguma robeža
- Kvartāla robeža
- Nogabala robeža



REGULĒJUMS TAVĀ NĀKOTNĒ
 Karte piesaistīta Latvijas koordinātu sistēmā (LKS-92) TM projekcijā.
 Par kartogrāfisko pamatni izmantota: LĢIA sagatavotā ortofoto karte mērogā 1:10 000 (2018. gads) un Valsts meža reģistra dati (2018. gads)



Apzīmējumi

Orhideju sugas *Orchidaceae* sp.

- 1 Dzeģužpirkstīte *Dactylorhiza* sp.
- 2 Orhideja *Orchidaceae*
- 3 Asinsarkanā dzeģužpirkstīte *Dactylorhiza cruenta*
- 4 Fuksa dzeģužpirkstīte *Dactylorhiza fuchsii*
- 5 Plankumainā dzeģužpirkstīte *Dactylorhiza maculata*
- 6 Purva dzeģuzene *Epipactis palustris*
- 7 Rusova dzeģužpirkstīte *Dactylorhiza russowii*
- 8 Smaržīgā naktsvijole *Platanthera bifolia*
- 9 Stāvlapu dzeģužpirkstīte *Dactylorhiza incarnata*
- 11 Asinsarkanā dzeģužpirkstīte *Dactylorhiza cruenta*
- 12 Bruņcepuru dzeģužpuķe *Orchis militaris*
- 13 Odu gimnadēnija *Gymnadenia conopsea*
- 14 Purva sūnene *Hammarbya paludosa*
- 15 Lēzela lipare *Liparis loeselii*

Rūsganā melncere *Schoenus ferrugineus*

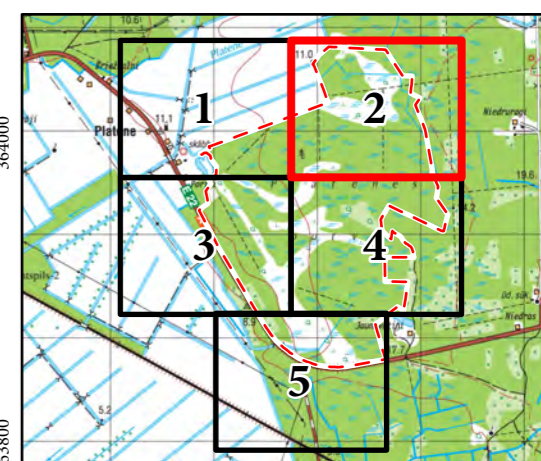
- 16 Rūsganā melncere *Schoenus ferrugineus*

Citas augu sugas

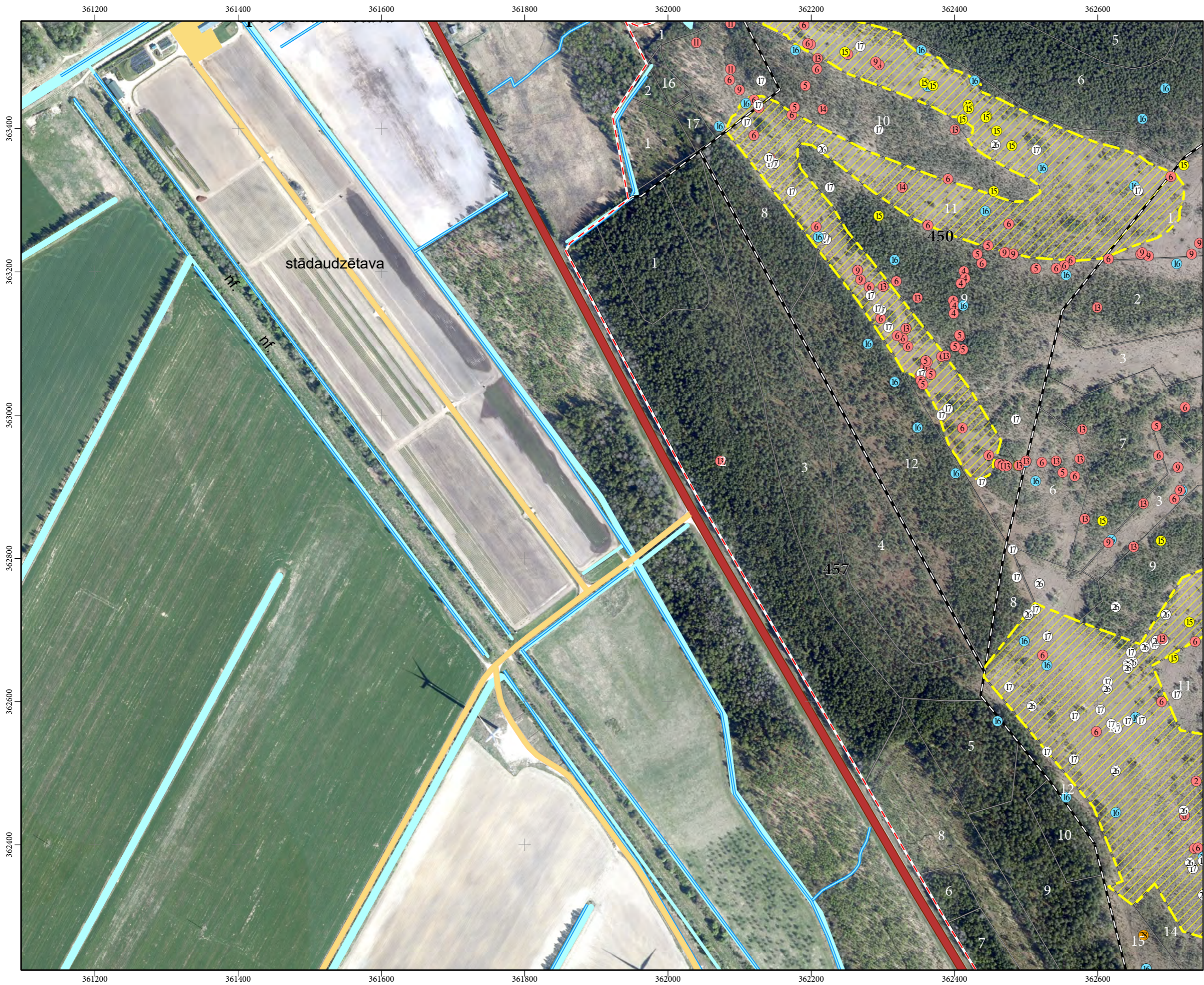
- 17 Bezdelīgactiņa *Primula farinosa*
- 18 Bālziedu brūnkāte *Orobancha pallidiflora*
- 19 Briežu pulkstenis *Campanula cervicaria*
- 20 Devela grīslis *Carex davalliana*
- 21 Dūkstu vijolīte *Viola uliginosa*
- 22 Ciņu mazmeldrs *Trichophorum cespitosum*
- 23 Gada staipekņis *Lycopodium annotinum*
- 24 Mīkstā gandrene *Geranium molle*
- 26 Parastā kreimule *Pinguicula vulgaris*
- 27 Slaidā spilve *Eriophorum gracile*

Sūnu sugas

- 18 Īrijas merkija *Moerckia hibernica*
- 15 Lēzela lipare *Liparis loeselii*
- 1 Dabas lieguma robeža
- 2 Kwartāla robeža
- 3 Nogabala robeža



REGULĒJUMS TAVĀ NĀKOTNĒ
 Karte piesaistīta Latvijas koordinātu sistēmā (LKS-92) TM projekcijā.
 Par kartogrāfisko pamatni izmantota: LĢIA sagatavotā ortofoto karte mērogā 1:10 000 (2018. gads) un Valsts meža reģistra dati (2018. gads)



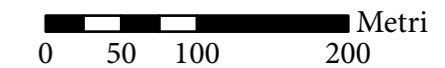
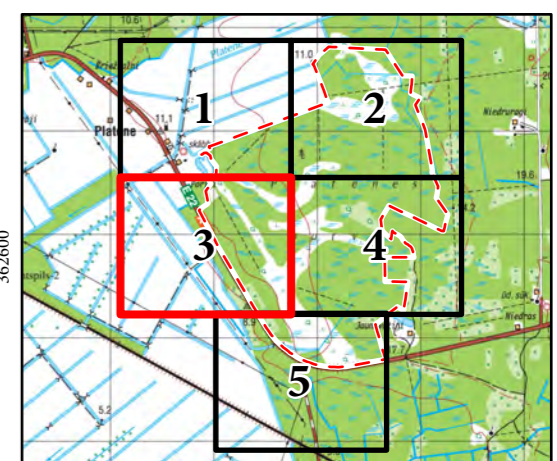
Apzīmējumi

- Orhideju sugas *Orchidaceae* sp.**
- 1 Dzežužpīrkstīte *Dactylorhiza* sp.
 - 2 Orhideja *Orchidaceae*
 - 3 Asinssarkanā dzežužpīrkstīte *Dactylorhiza cruenta*
 - 4 Fuksa dzežužpīrkstīte *Dactylorhiza fuchsii*
 - 5 Plankumainā dzežužpīrkstīte *Dactylorhiza maculata*
 - 6 Purva dzežuzene *Epipactis palustris*
 - 7 Rusova dzežužpīrkstīte *Dactylorhiza russowii*
 - 8 Smaržīgā naktsvijole *Platanthera bifolia*
 - 9 Stāvlapu dzežužpīrkstīte *Dactylorhiza incarnata*
 - 11 Asinssarkanā dzežužpīrkstīte *Dactylorhiza cruenta*
 - 12 Bruņcepuru dzežužpuķe *Orchis militaris*
 - 13 Odu gimnādēnija *Gymnadenia conopsea*
 - 14 Purva sūnene *Hammarbya paludosa*
 - 15 Lēzela lipare *Liparis loeselii*

- Rūsganā melncere *Schoenus ferrugineus***
- 16 Rūsganā melncere *Schoenus ferrugineus*

- Citas augu sugas**
- 17 Bezdelīgactiņa *Primula farinosa*
 - 18 Bālziedu brūnkāte *Orobanche pallidiflora*
 - 19 Briežu pulkstenīte *Campanula cervicaria*
 - 20 Devela grīslis *Carex davalliana*
 - 21 Dūkstu vijolīte *Viola uliginosa*
 - 22 Ciņu mazmeldrs *Trichophorum cespitosum*
 - 23 Gada stāpeknis *Lycopodium annotinum*
 - 24 Mīkstā gandrene *Geranium molle*
 - 26 Parastā kreimule *Pinguicula vulgaris*
 - 27 Slaidā spilve *Eriophorum gracile*

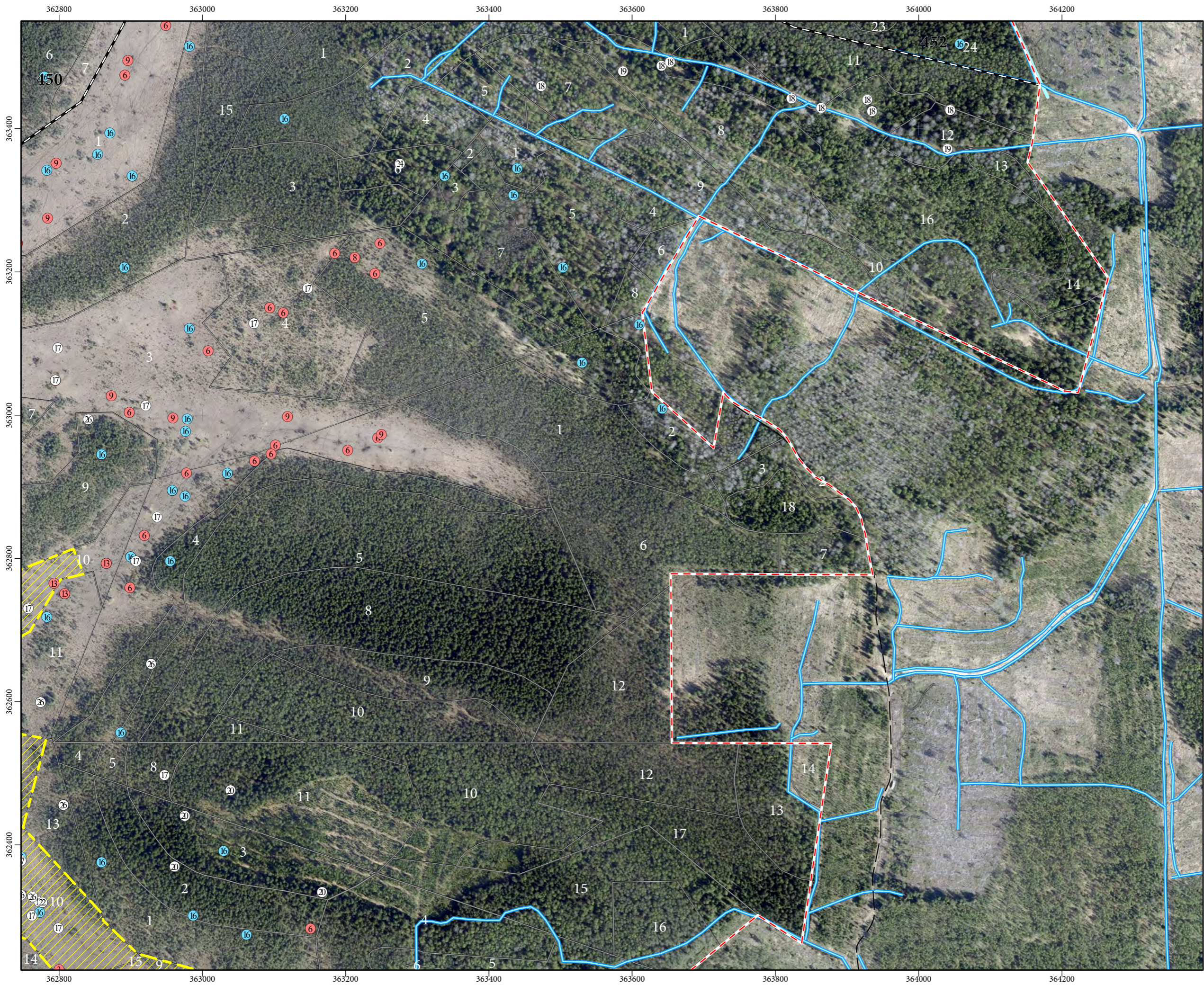
- Sūnu sugas**
- 18 Irījas merkija *Moerckia hibernica*
 - 15 Lēzela lipare *Liparis loeselii*
- - - Dabas lieguma robeža
- - - Kvartāla robeža
- - - Nogabala robeža



REGULĒJUMS TAVĀ NĀKOTNĒ

Karte piesaistīta Latvijas koordinātu sistēmā (LKS-92) TM projekcijā.

Par kartogrāfisko pamatni izmantota: LĢIA sagatavotā ortofoto karte mērogā 1:10 000 (2018. gads) un Valsts meža reģistra dati (2018. gads)



Apzīmējumi

Orhideju sugas *Orchidaceae* sp.

- 1 Dzegužpirkstīte *Dactylorhiza* sp.
- 2 Orhideja *Orchidaceae*
- 3 Asinssarkanā dzegužpirkstīte *Dactylorhiza cruenta*
- 4 Fuksa dzegužpirkstīte *Dactylorhiza fuchsii*
- 5 Plankumainā dzegužpirkstīte *Dactylorhiza maculata*
- 6 Purva dzeguzene *Epipactis palustris*
- 7 Rusova dzegužpirkstīte *Dactylorhiza russowii*
- 8 Smaržīgā naktsvijole *Platanthera bifolia*
- 9 Stāvlapu dzegužpirkstīte *Dactylorhiza incarnata*
- 11 Asinssarkanā dzegužpirkstīte *Dactylorhiza cruenta*
- 12 Bruņcepuru dzegužpuķe *Orchis militaris*
- 13 Odu gimnadēnija *Gymnadenia conopsea*
- 14 Purva sūnene *Hammarbya paludosa*
- 15 Lēzela lipare *Liparis loeselii*

Rūsganā melncere *Schoenus ferrugineus*

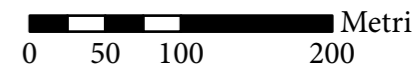
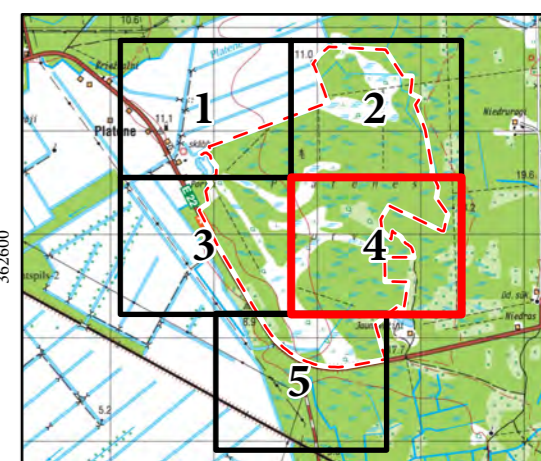
- 16 Rūsganā melncere *Schoenus ferrugineus*

Citas augu sugas

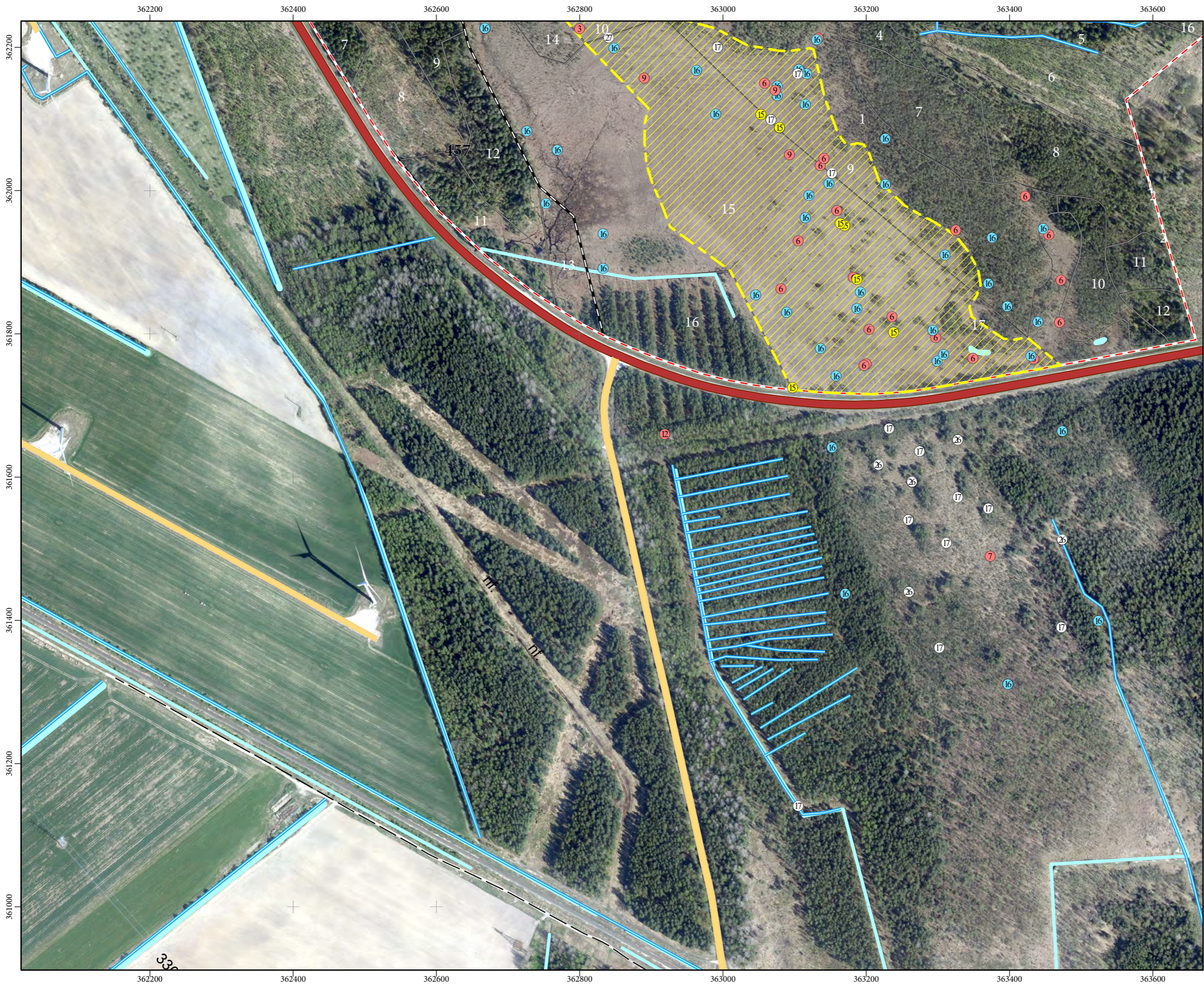
- 17 Bezdelīgactiņa *Primula farinosa*
- 18 Bālziedu brūnkāte *Orobanche pallidiflora*
- 19 Briežu pulkstenīte *Campanula cervicaria*
- 20 Devela grislis *Carex davalliana*
- 21 Dūkstu vijolīte *Viola uliginosa*
- 22 Ciņu mazmeldrs *Trichophorum cespitosum*
- 23 Gada staipekns *Lycopodium annotinum*
- 24 Mīkstā gandrene *Geranium molle*
- 26 Parastā kreimule *Pinguicula vulgaris*
- 27 Slaidā spilve *Eriophorum gracile*

Sūnu sugas

- 28 Īrijas merkija *Moerckia hibernica*
- Lēzela lipare *Liparis loeselii*
- Dabas lieguma robeža
- Kvartāla robeža
- Nogabala robeža



REGULĪJUMS TAVĀ NĀKOTNĒ
 Karte piesaistīta Latvijas koordinātu sistēmai (LKS-92) TM projekcijā.
 Par kartogrāfisko pamatni izmantota: LĢIA sagatavotā ortofoto karte mērogā 1:10 000 (2018. gads) un Valsts meža reģistra dati (2018. gads)



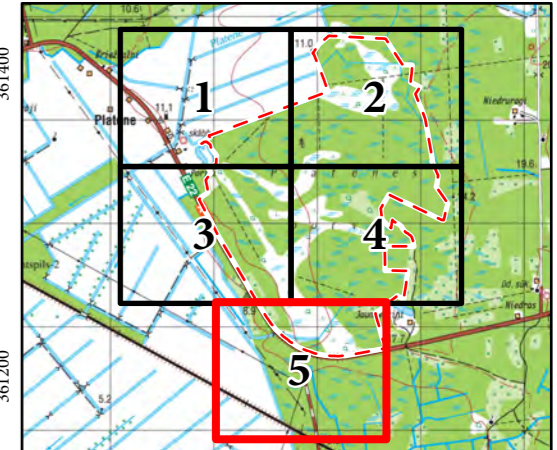
Apzīmējumi

- Orhideju sugas *Orchidaceae* sp.**
- 1 Dzeģužpirkstīte *Dactylorhiza* sp.
 - 2 Orhideja *Orchidaceae*
 - 3 Asinsarkanā dzeģužpirkstīte *Dactylorhiza cruenta*
 - 4 Fuksa dzeģužpirkstīte *Dactylorhiza fuchsii*
 - 5 Plankumainā dzeģužpirkstīte *Dactylorhiza maculata*
 - 6 Purva dzeģuzene *Epipactis palustris*
 - 7 Rusova dzeģužpirkstīte *Dactylorhiza russowii*
 - 8 Smaržīgā naktsvijole *Platanthera bifolia*
 - 9 Stāvlapu dzeģužpirkstīte *Dactylorhiza incarnata*
 - 11 Asinsarkanā dzeģužpirkstīte *Dactylorhiza cruenta*
 - 12 Bruņcepuru dzeģužpuķe *Orchis militaris*
 - 13 Odu gimnādēnija *Gymnadenia conopsea*
 - 14 Purva sūnēne *Hammarbya paludosa*
 - 15 Lēzela lipare *Liparis loeselii*

- Rūsganā melncere *Schoenus ferrugineus***
- 16 Rūsganā melncere *Schoenus ferrugineus*

- Citas augu sugas**
- 17 Bezdelīgactīņa *Primula farinosa*
 - 18 Bālziedu brūnkāte *Orobancha pallidiflora*
 - 19 Briežu pulkstenīte *Campanula cervicaria*
 - 20 Devela grīslis *Carex davalliana*
 - 21 Dūkstu vijolīte *Viola uliginosa*
 - 22 Ciņu mazmeldrs *Trichophorum cespitosum*
 - 23 Gada stāpeknis *Lycopodium annotinum*
 - 24 Mīkstā gandrene *Geranium molle*
 - 26 Parastā kreimule *Pinguicula vulgaris*
 - 27 Slaidā spilve *Eriophorum gracile*

- Sūnu sugas**
- 25 Īrijas merkija *Moerckia hibernica*
 - 15 Lēzela lipare *Liparis loeselii*
- Dabas lieguma robeža
 Kvartāla robeža
 Nogabala robeža



REGULĪJUMS TAVĀ NĀKOTNĒ

Karte piesaistīta Latvijas koordinātu sistēmai (LKS-92) TM projekcijā.
 Par kartogrāfisko pamatni izmantota: LĢIA sagatavotā ortofoto karte mērogā 1:10 000 (2018. gads) un Valsts meža reģistra dati (2018. gads)