

PĀRSKATS PAR DABAS LIEGUMA „NAGĻU UN ANSIŅU PURVS” DABAS AIZSARDZĪBAS PLĀNA 2016.-2028.GADAM SABIEDRISKO APSPIEŠĀNU

Pasūtītājs:

Dabas aizsardzības pārvalde

Izstrādātājs:

SIA „METRUM”

Projekta „Dabas aizsardzības plānu izstrāde dabas parkam „Abavas senleja”, dabas liegumiem „Druviņu tīrelis”, „Pluču tīrelis”, „Nagļu un Ansiņu purvs” un „Maņģenes meži”, sagatavojot tos integrēšanai vietējās pašvaldības teritorijas attīstības plānošanas dokumentos” vadītāja **Ilze Circene**

Dabas aizsardzības plāna izstrādes vadītājs **Ilmārs Bodnieks**



SATURA RĀDĪTĀJS

I DABAS AIZSARDZĪBAS PLĀNA SABIEDRISKĀ APSPIEŠANA.....	3
1.1. Paziņojumi un publikācijas	3
1.2. Sabiedriskās apspriešanas sanāksmes protokols	10
1.3. Sabiedriskās apspriešanas sanāksmes prezentācija	14
1.4. Ziņojums par saņemtajiem priekšlikumiem	36

I DABAS AIZSARDZĪBAS PLĀNA SABIEDRISKĀ APSPRIEŠANA

1.1. PAZIŅOJUMI UN PUBLIKĀCIJAS

Paziņojums laikrakstā „Latvijas Vēstnesis” (23.12.2015.)

2015. gada 23. decembris, Nr. 251 (5569)

LATVIJAS VĒSTNESIS

LATVIJAS REPUBLIKAS OFICIĀLAIS IZDEVUMS

OP 2015/251.DA2

OFICIĀLIE PAZIŅOJUMI > DAŽĀDI SLUDINĀJUMI

Paziņojums par dabas aizsardzības plānu sabiedriskās apspriešanas sanāksmēm dabas liegumam "Nagļu un Ansiņu purvs", dabas liegumam "Druviņu tīrelis" un dabas liegumam "Pluču tīrelis"

Īpaši aizsargājamā dabas teritorija:

- dabas liegums "Nagļu un Ansiņu purvs" (*Natura 2000* teritorija) atrodas Ventspils novada Zlēku pagastā;
- dabas liegums "Druviņu tīrelis" (*Natura 2000* teritorija) atrodas Ventspils novada Usmas pagastā;
- dabas liegums "Pluču tīrelis" (*Natura 2000* teritorija) atrodas Ventspils novada Usmas un Ugāles pagastā.

2016. gada 6. janvārī Ventspils novada Zlēku pagasta kultūras namā ("Kultūras nams", Zlēkas, Zlēku pagasts, Ventspils novads) notiks iepriekš minēto dabas liegumu dabas aizsardzības plānu laika periodam no 2016.-2028. gadam sabiedriskās apspriešanas sanāksmes:

- plkst. 11.00 dabas liegumam "Nagļu un Ansiņu purvs";
- plkst. 13.00 dabas liegumam "Druviņu tīrelis";
- plkst. 14.30 dabas liegumam "Pluču tīrelis".

Ar dabas aizsardzības plāniem no 2015. gada 29. decembra līdz 2016. gada 12. janvārim varēs iepazīties Ventspils novada Zlēku pagasta pārvaldē (Zlēku ciems, Zlēku pagasts, Ventspils novads, LV-3617), Ventspils novada Usmas pagasta pārvaldē (Usma, "Ausekliši", Usmas pagasts, Ventspils novads, LV-3619) un Ventspils novada Ugāles pagasta pārvaldē ("Ugāles pagasta nams", Ugāles ciems, Ugāles pagasts, Ventspils novads, LV-3615), kā arī SIA "METRUM" tīmekļa vietnē www.metrum.lv. Sniegt rakstiskus priekšlikumus iespējams, adresējot tos SIA "METRUM", Ģertrūdes iela 47-3, Rīga, LV-1011, vai ilze.circene@metrum.lv laikā no 2015. gada 29. decembra līdz 2016. gada 12. janvārim.

Dabas aizsardzības plānu izstrādātājs - SIA "METRUM", Ģertrūdes iela 47-3, Rīga, LV-1011, tālr. 67860305, www.metrum.lv. Kontaktpersona - Ilze Circene, tālr. 28323046, e-pasta adrese: ilze.circene@metrum.lv, vai Ilmārs Bodnieks, tālr. 26786191, e-pasta adrese: ilmars.bodnieks@gmail.com.

Dabas aizsardzības plāni tiek izstrādāti Norvēģijas finanšu instrumenta 2009.-2014. gada perioda programmas "Kapacitātes stiprināšana un institucionālā sadarbība starp Latvijas un Norvēģijas valsts institūcijām, vietējām un reģionālām iestādēm" projekta Nr. 4.3-24/NFI/INP-003 "Latvijas īpaši aizsargājamo dabas teritoriju integrācija teritorijas plānojumā" ietvaros.



Publikācija laikrakstā „VENTAS BALSS” (22.12.2015.)

Paziņojums par dabas aizsardzības plānu sabiedriskās apspriešanas sanāksmēm dabas liegumam Nagļu un Ansiņu purvs, dabas liegumam Druviņu tīrelis un dabas liegumam Pluču tīrelis.
 Īpaši aizsargājama dabas teritorija:
 • dabas liegums Nagļu un Ansiņu purvs (Natura 2000 teritorija) atrodas Ventspils novada Zīleku pagastā;
 • dabas liegums Druviņu tīrelis (Natura 2000 teritorija) atrodas Ventspils novada Usmas pagastā;
 • dabas liegums Pluču tīrelis (Natura 2000 teritorija) atrodas Ventspils novada Usmas un Ugāles pagastā.

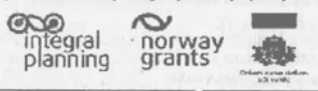
2016. gada 6. Janvārī Ventspils novada Zīleku pagasta kultūras namā (Kultūras nams, Zīlekas, Zīleku pagasts, Ventspils novads) notiks iepriekš minēto dabas liegumu dabas aizsardzības plānu laika periodam no 2016.–2028. gadam sabiedriskās apspriešanas sanāksmes:
 • plkst. 11.00 dabas liegumam Nagļu un Ansiņu purvs;
 • plkst. 13.00 dabas liegumam Druviņu tīrelis;
 • plkst. 14.30 dabas liegumam Pluču tīrelis.

Ar dabas aizsardzības plāniem no 2015. gada 29. decembra līdz 2016. gada 12. janvārim varēs iepazīties Ventspils novada Zīleku pagasta pārvaldē (Zīleku ciems, Zīleku pag., Ventspils nov., LV-3617), Ventspils novada Usmas pagasta pārvaldē (Usma, Auseklīši, Usmas pag, Ventspils nov., LV-3619) un Ventspils novada Ugāles pagasta pārvaldē (Ugāles pagasta nams, Ugāles ciems, Ugāles pag., Ventspils nov., LV-3615), kā arī SIA METRUM tīmekļa vietnē www.metrum.lv.

Sniegt rakstiskus priekšlikumus iespējams, adresējot tos SIA METRUM, Ģertrūdes iela 47-3, Rīga, LV-1011 vai ilze.circene@metrum.lv laikā no 2015. gada 29. decembra līdz 2016. gada 12. janvārim.
 Dabas aizsardzības plānu izstrādātājs – SIA METRUM, Ģertrūdes iela 47-3, Rīga, LV-1011, tālr. 67860305, www.metrum.lv.

Kontaktpersona – Ilze Circene, tālr. 28323046, e-pasts: ilze.circene@metrum.lv vai Ilmārs Bodnieks, tālr. 26786191, e-pasts: ilmars.bodnieks@gmail.com.


Dabas aizsardzības plāni tiek izstrādāti Norvēģijas finanšu instrumenta 2009.–2014. gada perioda programmas Kapacitātes stiprināšana un institucionālā sadarbība starp Latvijas un Norvēģijas valsts institūcijām, vietējām un reģionālām iestādēm projekta nr. 4.3-24/NEI/INP-003 Latvijas īpaši aizsargājamo dabas teritoriju integrācija teritorijas plānojamā ietvaros.



Tālr. 40604491, 26319888, 65033720.

***Darbnīca – visu veidu DZINTARA IZSTRĀDĀJUMUS.**
 Tālr. 20323336.

PĀRDOD



ZIEMASSVĒTKU AKCIJA
SIA MIESNIEKS veikalos:
 Saulies ielā 33-47, Ventspilī;
 Rindas ielā 44-17, Ventspilī;
 Skolas ielā 5-9, Ventspils, Vārves pagastā.

Kakla karbonāde 2,99 EUR
 Šķirņķis 3,20 EUR
 Karbonāde 4,40 EUR
Akcija spēkā līdz 2016. gada 15. janvārim.

***dažādu MALKU, arī maisos (izdevīgi).**
 Tālr. 26238720.

***dažādu MALKU kravās un maisos.**
 Tālr. 25120375.

***sausu un zaļu MALKU.**
 Tālr. 29419044.

***APKURES BRIKETES.**
 Tālr. 29273400.

***ATLAIDES līdz 51% ZIEMAS un M+S RIEPĀM, DISKIEM, AKUMULATORIEM. Salīdzini cenas!**
 Durbes ielā 40 (pārtilkas bāzē).

Tālr. 40604491, 26319888, 65033720.

Cik grūti ticēt, ka nekad vairs dzīvē Mums neiznāks ar tevi parunāt. Un tavu smaidu, vienkāršu un siltu, Mums vajadzēs tik sirdī paturēt.

Skumjās paziņojam, ka mūžībā aizgājusi mūsu mīļā māmiņa, vecmāmiņa

ROZĀLIJA VILCMEIERE
 (31.12.1926.–19.12.2015.)

Izvadīšana
 23. decembrī plkst. 14.00
 no Meža kapu kaplietas.

Piederīgie

LĪDZJŪTĪBAS

Saņem, labā Zemes māte,
 Vienu sirmu māmuliņi,
 Apsēd viņu silti, silti
 Savām smilšu villainēm.

Izsakām visdziļāko līdzjūtību
 ATVARAM VILCMEIERAM,
 māti
 mūžības ceļā pavadot.
 AS Ventbunkers kolektīvs

Lai mātes mila paliek dziļi sirdī
 Par avotu, kur mūžam spēku smelt.

Visdziļākā līdzjūtība
 NADEŽDAI RJABIŅINAI,
 māmiņu
 kapu kalniņā guldot.
 Traumu nodājas kolektīvs

Tavas rūpes joprojām man klāt,
 Viss šai pasaulē niecīgs un zudošs,
 Tava mīla vien nepazūd, māt!

Esam kopā ar
 GINTAU PULMANI,
 skumjajā brīdī,
 no mātes
 uz mūžu atvadoties.
 L. Mičule un hemodialīzes nodāje

Tas visskumjākais brīdis, kad mīra sirds
 Uz mūžu mātēm pārtrūkst un stājas.
 Tad zvaigznes pie debesīm asarās mirkst
 Un tukšas kā kļajams kļūst mājas.
 (A. Veļjāns)

Izsakām visdziļāko līdzjūtību
 GINTAU PULMANI,
 māti
 mūžībā pavadot.
 Ziemeļkurzemes reģionālās slimnīcas
 administrācija

Izsakām dziļu līdzjūtību
 PIUSAM POLIM,
 sievu zaudējot.
 NAS grupa

Ventspils brīvostas pārvalde
 izsaka visdziļāko līdzjūtību
 PIUSAM POLIM,
 dzīvesbiedrī
 mūžībā izvadot.

Izsakām visdziļāko līdzjūtību
 MODRIM POLIM
 un ģimenei,
 mījo māmuļu
 mūžībā pavadot.
 Dzīšā līdzjūtībā –
 Arvaldis, Ausma

REKLĀMAS UN SLUŽBĀJUMU NODĀJAS

Reklāmas un sludinājumu nodāje Māra Vīgeris, Dagnija Gribenberga (fakss)	63622642, 28236009, 63629584	galvenā redaktore Gundega Mertena	29464401, 28230795
Abonēšanas un preses piegādes nodāje vadītāja Dagnija Čurkīna	63620940, 28236009	galvenā redaktore vietēiece Līga Gabrīne	28230795, 28234998
valdes loceļi Ieva Helene	29481635	fotogrāfs Jūlijs Pīgalis	28234998
galvenā grāmatvede Ramona Pīke	20378176	izdevniecība Jūlijs Narvaiša	282375607
tipogrāfijas vadītājs Edgars Kūlmanis	29237348	izdevniecība Pēteris Neimāns	282375673
portāla ventsbalss.lv redaktors Krists Priede	29717620	izdevniecība Bona Kurāte	29717442
portāla ventsbalss.lv redaktors Sīvra Matvejeva	29690724	izdevniecība Līga Tirmene	29717441
reklāmas un sludinājumu nodāje Oksana Abolija, Nellija Matvejeva	20373695	izdevniecība Kristīna Kļava	28230919
korrektore Guna Krasnāja, Ieva Helene		izdevniecība Marija Zakalovska	28230901
		izdevniecība Inna Karginova	22066154

e-pasts: reklama@ventsbalss.lv


REKLĀMAS UN SLUŽBĀJUMU NODĀJAS

Abonēšanas nodāje, tipogrāfijas darba laiks: darbdienās no 8.30 līdz 17.30, 1. slāveļ.

Publiski pieejams ne cenzūras ziņojumu nodāje. Mērķaudience: visi Latvijas iedzīvotāji. Mērķaudience: visi Latvijas iedzīvotāji.

Par šīs publikācijas saturu atbild sludinātāja dienests.

IZDEVĒJIS, REDAKCIJA, TIPOGRĀFIJA:
 SIA „Vēntas Balss”,
 Saulies ielā 10, Ventspils, LV-3601.
 Vien. reģ. nr. 41203000822.



ISSN 1407-9151

**Paziņojums par dabas aizsardzības plānu sabiedriskās apspriešanas
sanāksmēm dabas liegumam *Nagļu un Ansiņu purvs*,
dabas liegumam *Druviņu tīrelis* un dabas liegumam *Pluču tīrelis*.**

Īpaši aizsargājamā dabas teritorija:

- dabas liegums *Nagļu un Ansiņu purvs* (*Natura 2000* teritorija)
atrodas Ventspils novada Zlēku pagastā;
- dabas liegums *Druviņu tīrelis* (*Natura 2000* teritorija)
atrodas Ventspils novada Usmas pagastā;
- dabas liegums *Pluču tīrelis* (*Natura 2000* teritorija)
atrodas Ventspils novada Usmas un Ugāles pagastā.

2016. gada 6. janvārī Ventspils novada Zlēku pagasta kultūras namā (*Kultūras nams*, Zlēkas, Zlēku pagasts, Ventspils novads) notiks iepriekš minēto dabas liegumu dabas aizsardzības plānu laika periodam no 2016.–2028. gadam sabiedriskās apspriešanas sanāksmes:

- plkst. 11.00 dabas liegumam *Nagļu un Ansiņu purvs*;
- plkst. 13.00 dabas liegumam *Druviņu tīrelis*;
- plkst. 14.30 dabas liegumam *Pluču tīrelis*.

Ar dabas aizsardzības plāniem no 2015. gada 29. decembra līdz 2016. gada 12. janvārim varēs iepazīties Ventspils novada Zlēku pagasta pārvaldē (Zlēku ciems, Zlēku pag., Ventspils nov., LV-3617), Ventspils novada Usmas pagasta pārvaldē (Usma, Auseklīši, Usmas pag., Ventspils nov., LV-3619) un Ventspils novada Ugāles pagasta pārvaldē (*Ugāles pagasta nams*, Ugāles ciems, Ugāles pag., Ventspils nov., LV-3615), kā arī SIA *METRUM* tīmekļa vietnē www.metrum.lv.

Sniegt rakstiskus priekšlikumus iespējams, adresējot tos SIA *METRUM*, Ģertrūdes iela 47–3, Rīga, LV-1011 vai ilze.circene@metrum.lv laikā no 2015. gada 29. decembra līdz 2016. gada 12. janvārim.

Dabas aizsardzības plānu izstrādātājs – SIA *METRUM*, Ģertrūdes iela 47–3, Rīga, LV-1011, tālr. 67860305, www.metrum.lv.

Kontaktpersona – Ilze Circene, tālr. 28323046, e-pasts: ilze.circene@metrum.lv vai Ilmārs Bodnieks, tālr. 26786191, e-pasts: ilmars.bodnieks@gmail.com.

Dabas aizsardzības plāni tiek izstrādāti Norvēģijas finanšu instrumenta 2009.–2014. gada perioda programmas *Kapacitātes stiprināšana un institucionālā sadarbība starp Latvijas un Norvēģijas valsts institūcijām, vietējām un reģionālām iestādēm* projekta nr. 4.3-24/NFI/INP-003 *Latvijas īpaši aizsargājamo dabas teritoriju integrācija teritorijas plānojumā* ietvaros.



Informatīvs paziņojums pašvaldības iestādēs un citās sabiedriski nozīmīgās vietās

PAZIŅOJUMS PAR DABAS AIZSARDZĪBAS PLĀNU SABIEDRISKĀS APSPIEŠANAS SANĀKSMĒM DABAS LIEGUMAM „NAGĻU UN ANSIŅU PURVS”, DABAS LIEGUMAM „DRUVIŅU TĪRELIS” UN DABAS LIEGUMAM „PLUČU TĪRELIS”

Īpaši aizsargājamā dabas teritorija:

- dabas liegums „Nagļu un Ansiņu purvs” (*Natura 2000* teritorija) atrodas Ventspils novada Zlēku pagastā;
- dabas liegums „Druviņu tīrelis” (*Natura 2000* teritorija) atrodas Ventspils novada Usmas pagastā;
- dabas liegums „Pluču tīrelis” (*Natura 2000* teritorija) atrodas Ventspils novada Usmas un Ugāles pagastā.

2016.gada 6.janvārī Ventspils novada Zlēku pagasta kultūras namā („Kultūras nams”, Zlēkas, Zlēku pagasts, Ventspils novads) notiks iepriekš minēto dabas liegumu dabas aizsardzības plānu laika periodam no 2016.-2028.gadam sabiedriskās apspriešanas sanāksmes:

- **plkst.11.00** dabas liegumam „Nagļu un Ansiņu purvs”;
- **plkst.13.00** dabas liegumam „Druviņu tīrelis”;
- **plkst.14.30** dabas liegumam „Pluču tīrelis”.

Ar dabas aizsardzības plāniem **no 2015.gada 29.decembra līdz 2016.gada 12.janvārim** varēs iepazīties Ventspils novada Zlēku pagasta pārvaldē (Zlēku ciems, Zlēku pag., Ventspils nov., LV-3617), Ventspils novada Usmas pagasta pārvaldē (Usma, „Auseklīši”, Usmas pag, Ventspils nov., LV-3619) un Ventspils novada Ugāles pagasta pārvaldē („Ugāles pagasta nams”, Ugāles ciems, Ugāles pag., Ventspils nov., LV-3615), kā arī SIA „METRUM” tīmekļa vietnē www.metrum.lv. Sniegt rakstiskus priekšlikumus iespējams, adresējot tos SIA „METRUM”, Ģertrūdes iela 47-3, Rīga, LV-1011 vai ilze.circene@metrum.lv laikā no 2015.gada 29.decembra līdz 2016.gada 12.janvārim.

Dabas aizsardzības plānu izstrādātājs – SIA „METRUM”, Ģertrūdes iela 47-3, Rīga, LV-1011, tālr.67860305, www.metrum.lv. Kontaktpersona – Ilze Circene, tālr.28323046, e-pasts: ilze.circene@metrum.lv vai Ilmārs Bodnieks, tālr.26786191, e-pasts: ilmars.bodnieks@gmail.com.

Dabas aizsardzības plāns tiek izstrādāts Norvēģijas finanšu instrumenta 2009.-2014.gada perioda programmas „Kapacitātes stiprināšana un institucionālā sadarbība starp Latvijas un Norvēģijas valsts institūcijām, vietējām un reģionālām iestādēm” projekta Nr.4.3-24/NFI/INP-003 „Latvijas īpaši aizsargājamo dabas teritoriju integrācija teritorijas plānojumā” ietvaros.


METRUM 

 integral
planning

 norway
grants


Dabas aizsardzības
pārvalde

Par dabas aizsardzības plānu sabiedrisko apspriešanu

 Publicēts Pirmdiena, 21 Decembris 2015 16:25

METRUM

2016. gada **6. janvārī** Ventspils novada Zlēku pagasta kultūras namā („Kultūras nams”, Zlēkas, Zlēku pagasts, Ventspils novads) notiks dabas liegumu dabas aizsardzības plānu laika periodam no 2016.-2028.gadam sabiedriskās apspriešanas sanāksmes: **plkst.11.00** dabas liegumam „Nagļu un Ansiņu purvs”; **plkst.13.00** dabas liegumam „Druviņu tīrelis”; **plkst.14.30** dabas liegumam „Pluču tīrelis”.

Īpaši aizsargājamā dabas teritorija:

- dabas liegums „Nagļu un Ansiņu purvs” (Natura 2000 teritorija) atrodas Ventspils novada Zlēku pagastā;
- dabas liegums „Druviņu tīrelis” (Natura 2000 teritorija) atrodas Ventspils novada Usmas pagastā;
- dabas liegums „Pluču tīrelis” (Natura 2000 teritorija) atrodas Ventspils novada Usmas un Ugāles pagastā.

Ar dabas aizsardzības plāniem no 2015.gada **29.decembra** līdz 2016.gada **12.janvārim** varēs iepazīties Ventspils novada Zlēku pagasta pārvaldē (Zlēku ciems, Zlēku pag., Ventspils nov., LV-3617), Ventspils novada Usmas pagasta pārvaldē (Usma, „Auseklīši”, Usmas pag, Ventspils nov., LV-3619) un Ventspils novada Ugāles pagasta pārvaldē („Ugāles pagasta nams”, Ugāles ciems, Ugāles pag., Ventspils nov., LV-3615), kā arī SIA „METRUM” tīmekļa vietnē www.metrum.lv. Sniegt rakstiskus priekšlikumus iespējams, adresējot tos SIA „METRUM”, Ģertrūdes iela 47-3, Rīga, LV-1011 vai ilze.circene@metrum.lv laikā no 2015.gada 29.decembra līdz 2016.gada 12.janvārim.

Dabas aizsardzības plānu izstrādātājs – SIA „METRUM”, Ģertrūdes iela 47-3, Rīga, LV-1011, tālr.67860305, www.metrum.lv. Kontaktpersona – Ilze Circene, tālr.28323046, e-pasts: ilze.circene@metrum.lv vai Ilmārs Bodnieks, tālr.26786191, e-pasts: ilmars.bodnieks@gmail.com.

Dabas aizsardzības plāns tiek izstrādāts Norvēģijas finanšu instrumenta 2009.-2014.gada perioda programmas „Kapacitātes stiprināšana un institucionālā sadarbība starp Latvijas un Norvēģijas valsts institūcijām, vietējām un reģionālām iestādēm” projekta Nr.4.3-24/NFI/INP-003 „Latvijas īpaši aizsargājamo dabas teritoriju integrācija teritorijas plānojumā” ietvaros.

Paziņojums projekta tīmekļa vietnē <http://integralplan.daba.gov.lv>

Dabas aizsardzības plāna sabiedriskā apspriešana

2016.gada 6.janvārī Ventspils novada Zlēku pagasta kultūras namā („Kultūras nams”, Zlēkas, Zlēku pagasts, Ventspils novads) notiks dabas aizsardzības plānu laika periodam no 2016.-2028.gadam sabiedriskās apspriešanas sanāksmes:

- plkst.11.00 dabas liegumam „Nagļu un Ansiņu purvs”;
- plkst.13.00 dabas liegumam „Druviņu tīrelis”;
- plkst.14.30 dabas liegumam „Pluču tīrelis”.

Uz sabiedriskās apspriešanas sanāksmēm aicināti visi interesenti!

Ar dabas aizsardzības plāniem no 2015.gada 29.decembra līdz 2016.gada 12.janvārim var iepazīties [SIA Metrum” mājas lapā](#):

- [dabas lieguma "Nagļu un Ansiņu purvs" dabas aizsardzības plāns](#);
- [dabas lieguma "Druviņu tīrelis" dabas aizsardzības plāns](#);
- [dabas lieguma "Pluču tīrelis" dabas aizsardzības plāns](#).

Ar sabiedriskajai apspriešanai nodotajām plāna versijām var iepazīties arī klātienē Ventspils novada Zlēku pagasta pārvaldē (Zlēku ciems, Zlēku pag., Ventspils nov., LV-3617), Ventspils novada Usmas pagasta pārvaldē (Usma, „Auseklīši”, Usmas pag, Ventspils nov., LV-3619) un Ventspils novada Ugāles pagasta pārvaldē („Ugāles pagasta nams”, Ugāles ciems, Ugāles pag., Ventspils nov., LV-3615).

Sniegt rakstiskus priekšlikumus iespējams, adresējot tos SIA „METRUM”, Ģertrūdes iela 47-3, Rīga, LV-1011 vai ilze.circene@metrum.lv laikā no 2015.gada 30.decembra līdz 2016.gada 12.janvārim.

Jautājumu gadījumā aicinām sazināties ar Ilzi Circeni, tālr.28323046, e-pasts: ilze.circene@metrum.lv vai Ilmāru Bodnieku, tālr.26786191, e-pasts: ilmars.bodnieks@gmail.com.

**Dabas aizsardzības plānu izstrāde norisinās Norvēģijas finanšu instrumenta 2009. - 2014. gada perioda programmas „Kapacitātes stiprināšana un institucionālā sadarbība starp Latvijas un Norvēģijas valsts institūcijām, vietējām un reģionālām iestādēm” projekta Nr. 4.3-24/NFI/INP-003 “Latvijas īpaši aizsargājamo dabas teritoriju integrācija teritorijas plānojumā” ietvaros.*

Publikācija SIA „METRUM” tīmekļa vietnē www.metrum.lv

PAZIŅOJUMS PAR DABAS AIZSARDZĪBAS PLĀNU SABIEDRISKĀS APSPIEŠANAS SANĀKSMĒM DABAS LIEGUMAM "NAGĻU UN ANSIŅU PURVS", DABAS LIEGUMAM "DRUVIŅU TĪRELIS" UN DABAS LIEGUMAM "PLUČU TĪRELIS"

Informējam, ka **2016.gada 6.janvārī Ventspils novada Zlēku pagasta kultūras namā** („Kultūras nams”, Zlēkas, Zlēku pagasts, Ventspils novads) notiks iepriekš minēto dabas liegumu dabas aizsardzības plānu laika periodam no 2016.-2028.gadam **sabiedriskās apspriešanas sanāksmes:**

- **plkst.11.00** dabas liegumam „Nagļu un Ansiņu purvs”;
- **plkst.13.00** dabas liegumam „Druviņu tīrelis”;
- **plkst.14.30** dabas liegumam „Pluču tīrelis”.

Uz sabiedriskās apspriešanas sanāksmēm aicināti visi interesenti.

Ar dabas aizsardzības plāniem **no 2015.gada 29.decembra līdz 2016.gada 12.janvārim** var iepazīties šeit:

- dabas lieguma "Nagļu un Ansiņu purvs" dabas aizsardzības plāns;
- dabas lieguma "Druviņu tīrelis" dabas aizsardzības plāns;
- dabas lieguma "Pluču tīrelis" dabas aizsardzības plāns.

Ar sabiedriskajai apspriešanai nodotajām plāna versijām var iepazīties arī klātienē Ventspils novada Zlēku pagasta pārvaldē (Zlēku ciems, Zlēku pag., Ventspils nov., LV-3617), Ventspils novada Usmas pagasta pārvaldē (Usma, „Auseklīši”, Usmas pag, Ventspils nov., LV-3619) un Ventspils novada Ugāles pagasta pārvaldē („Ugāles pagasta nams”, Ugāles ciems, Ugāles pag., Ventspils nov., LV-3615).

Sniegt rakstiskus priekšlikumus iespējams, adresējot tos SIA „METRUM”, Ģertrūdes iela 47-3, Rīga, LV-1011 vai ilze.circene@metrum.lv laikā no 2015.gada 30.decembra līdz 2016.gada 12.janvārim.

Jautājumu gadījumā aicinām sazināties ar Ilzi Circeni, tālr.28323046, e-pasts: ilze.circene@metrum.lv vai Ilmāru Bodnieku, tālr.26786191, e-pasts: ilmars.bodnieks@gmail.com.

1.2. SABIEDRISKĀS APSPRIEŠANAS SANĀKSMES PROTOKOLS

Projekts tiek izstrādāts Norvēģijas finanšu instrumenta 2009.-2014.gada perioda programmas „Kapacitātes stiprināšana un institucionālā sadarbība starp Latvijas un Norvēģijas valsts institūcijām, vietējām un reģionālām iestādēm” projekta Nr.4.3-24/NFI/INP-003 „Latvijas īpaši aizsargājamo dabas teritoriju integrācija teritorijas plānojumā” ietvaros

integral
planning

norway
grants



DABAS LIEGUMA „NAGĻU UN ANSIŅU PURVS” DABAS AIZSARDZĪBAS PLĀNA SABIEDRISKĀS APSPRIEŠANAS SANĀKSMES PROTOKOLS

2016.gada 6.janvārī

Ventspils novada Zlēku pagasta kultūras namā,
„Kultūras nams”, Zlēkas, Zlēku pagasts, Ventspils novads

Sanāksme sākas plkst.11:00

Darba kārtība – dabas lieguma „Nagļu un Ansiņu purvs” dabas aizsardzības plāna sabiedriskā apspriešana

Sanāksmi vada – Ilmārs Bodnieks, SIA „METRUM”, dabas aizsardzības plāna izstrādes vadītājs

Sanāksmi protokolē – Ilze Circene, SIA „METRUM” plānošanas projektu vadītāja

Piedalās – skatīt dalībnieku reģistrācijas lapu 1.pielikumā

Foto: SIA „METRUM”, 2016

Ilmārs Bodnieks, SIA „METRUM” pārstāvis, atklāj sabiedriskās apspriešanas sanāksmi un uzrunā klātesošos, informējot par sabiedriskās apspriešanas sanāksmes dienas kārtību.

Klātesošie dalībnieki tiek informēti par dienas darba kārtību, norādot, ka šajā dienā paredzētas trīs īpaši aizsargājamo dabas teritoriju sabiedriskās apspriešanas sanāksmes:

- dabas lieguma „Nagļu un Ansiņu purvs” dabas aizsardzības plāna sabiedriskās apspriešanas sanāksme plkst. 11.00;
- dabas lieguma „Druviņu tīrelis” dabas aizsardzības plāna sabiedriskās apspriešanas sanāksme plkst. 13.00;
- dabas lieguma „Pluču tīrelis” dabas aizsardzības plāna sabiedriskās apspriešanas sanāksme plkst. 14.30.

Ilmārs Bodnieks, SIA „METRUM” pārstāvis iepazīstina ar sanāksmes mērķi, informē par dabas aizsardzības plāna izstrādes norisi, līdz šim veiktajiem darbiem un iepazīstina ar projektā iesaistītajiem speciālistiem (skatīt prezentāciju sabiedriskās apspriešanas sanāksmes protokola 2.pielikumā).



Atzīmē, ka 2015.gada pavasarī, vasarā un rudenī tika veikta dabas lieguma dabas vērtību apzināšana sadarbībā ar mežu biotopu eksperti Ivetu Jakubāni, purvu biotopu eksperti Evitu Oļehnoviču, rūpuļu un abinieku ekspertu Andri Čeirānu, bezmugurkaulnieku ekspertu Voldemāru Spuņģi un ornitologu Edgaru Dzeni.

Informē klātesošos, ka dabas aizsardzības plānā tiek izvirzīti 5 īstermiņa mērķi turpmākajiem 12 gadiem, kurus vēlams sasniegt dabas aizsardzības plāna darbības laikā un kas kalpo kā nosacījums, lai sasniegtu ideālo teritorijas apsaimniekošanas mērķi vai tuvotos tā sasniegšanai:

1. Veikt Nagļu purva hidroloģiskā režīma atjaunošanas pasākumus, lai uzlabotu purva biotopu kvalitāti 18,42 ha platībā;
2. Novērst meža biotopu fragmentāciju – sabalansējot dabas aizsardzības prasības un mērķtiecīgu biotopu apsaimniekošanu, panākt dabas lieguma meža masīva šobrīd salīdzinoši mazvērtīgo daļu pakāpenisku pielīdzināšanos vērtīgajiem biotopiem;

3. Veicināt medņu riesta vietu un dzīvotņu saglabāšanas ilglaicību un to atjaunošanu labvēlīgā aizsardzības stāvoklī;
4. Nodrošināt labvēlīgus apstākļus ES nozīmes aizsargājamo biotopu pastāvēšanai un attīstībai;
5. Nodrošināt labvēlīgu aizsardzības statusu aizsargājamo un tipisko augu un dzīvnieku sugu populācijām, vienlaikus ļaujot teritoriju izmantot rekreācijai (galvenokārt medībām, ogošanai, sēņošanai), ciktāl tas nav pretrunā ar dabas aizsardzības mērķiem.

I.Bodnieks sniedz informāciju, ka dabas aizsardzības plāna izstrādes ietvaros netiek izstrādāti priekšlikumi dabas lieguma funkcionālajam zonējumam, bet tiek izstrādāts individuālo aizsardzības un izmantošanas noteikumu projekts, jo dabas liegumam nav nepieciešams veidot detalizētu aizsardzības režīmu (zonējumu), jo to nodrošina dabas lieguma statuss.

Informē, ka būtiskākais apsaimniekošanas pasākums, kuru nepieciešams realizēt dabas lieguma teritorijā, ir purvu biotopu atjaunošana, lai uzlabotu to kvalitāti, būtiski neietekmējot apkārt esošo meža biotopu stāvokli, kuros nepieciešams nodrošināt neiejaukšanos meža biotopu dabisko procesu attīstībā Atzīmē, ka medņu riesta kopšanas pasākumu nepieciešamība ir vērtējama individuāli katra riesta teritorijai, kā arī norāda, ka dabas liegumā esošais riests ir ekoloģiski labā stāvoklī, tam tuvāko gadu laikā nav nepieciešams veikt konkrētus apsaimniekošanas pasākumus. Norāda, ka teritorijā nav nepieciešams attīstīt tūrisma un rekreācijas infrastruktūru, jo tā nav piemērota dabas tūrisma aktivitāšu veicināšanai.

Norit precizējošas informācijas apmaiņa un diskusija starp klātesošajiem un dabas aizsardzības plāna izstrādātājiem – tiek jautāts, cik procenti no dabas lieguma teritorijas ir nokartēti, ko nozīmē prezentācijas tabulā par sastopamajām putnu sugām norādītā atzīme “xx” u.c. precizējoši jautājumi.

Lauris Ķemlers, AS “Latvijas Valsts meži” Usmas meža iecirkņa vadītājs, precizē sniegto informāciju, sakot, ka dabas lieguma teritorijā barotavu šobrīd nav. Iebilst pret medību termiņa noteikšanu, ierobežojot medību organizēšanu (dabas lieguma individuālie aizsardzības un izmantošanas noteikumu projektā tiek paredzēts, ka dabas lieguma teritorijā laikā no 1.marta līdz 31.jūlija aizliegts organizēt medības, izņemot lauksaimniecībā izmantojamās zemēs).

Aija Ārgale, AS “Latvijas Valsts meži” Vides plānošanas speciāliste, piekrit iepriekš teiktajam un paskaidro, ka dabas aizsardzības plānā attiecībā uz medībām uzskaitītās negatīvās ietekmes ir vispārīgi pieņēmumi, kas neatbilst realitātei. Laikā no 1.marta (un līdz 31.martam) ir iespējamas vienīgi vilku medības ar dzinējiem. Tās tiek organizētas ļoti reti un sniega apstākļos, kas martā ir retums. Individuālajās medībās šajā laikā tiek medīti plēsēji (jenotsuņi, lapsas, caunas, u.c.) un mežacūkas, kas ir galvenie medņu dabiskie ienaidnieki. Pēc mednieku stāstītā - jenotsuņi tiek medīti ar slazdiem. Ierosina medību aizlieguma termiņu svītrot no dabas aizsardzības plāna teksta un arī no dabas lieguma dabas aizsardzības plāna individuālo aizsardzības un izmantošanas noteikumu projekta.

Kristīne Vilciņa, Dabas aizsardzības pārvalde, NFI projekta “Integrētie plānojumi” dabas aizsardzības plānošanas un uzraudzības eksperte, ierosina, ņemot vērā dabas lieguma teritorijas raksturu, svītrot no dabas lieguma individuālo aizsardzības un izmantošanas noteikumu projekta zālāju biotopu aizsardzību, attiecīgi dzēst punktu – “bojāt vai iznīcināt (arī uzarot, kultivējot vai ieaudzējot mežu) Latvijas un ES nozīmes īpaši aizsargājamo zālāju biotopus, kas reģistrēti valsts dabas datu pārvaldības sistēmā”.

Aija Ārgale, AS “Latvijas Valsts meži” Vides plānošanas speciāliste, uzskata, ka ir pārsteidzīgi likvidēt mikroliegumu, jo šī brīža mikroliegumu noteikumi (Ministru kabineta 18.12.2012. noteikumi Nr.940 “Noteikumi par mikroliegumu izveidošanas un apsaimniekošanas kārtību, to aizsardzību, kā arī mikroliegumu un to buferzonu noteikšanu”) nodrošina gan sugas aizsardzību, gan saskaņā ar eksperta atzinumu atļauj dzīvotnes kopšanu atbilstoši sugas prasībām. Ņemot to vērā, izsaka priekšlikumu svītrot no dabas lieguma individuālo aizsardzības un izmantošanas noteikumu projekta punktu, kas atzīmēts pie noslēguma jautājumiem – “Valsts meža dienestam likvidēt lieguma teritorijā izveidoto mikroliegumu”.

Daiga Cekule, Ventspils novada Zlēku pagasta pārvaldes vadītāja, aicina atkārtoti izvērtēt nepieciešamību noteikt dabas lieguma „Nagļu un Ansiņu purvs” individuālo aizsardzības un izmantošanas noteikumu projektā ierobežojumus izmantot speciālas vākšanas paligierīces savvaļas ogu lasīšanā.

I.Circene noslēgumā sniedz kopsavilkumu par sanāksmē izteiktajiem priekšlikumiem, atzīmējot, ka konkrēti priekšlikumi, kurus dabas aizsardzības plāna izstrādātāji pārskatīs, ir attiecināmi uz šādiem jautājumiem:

1. Ņemot vērā sabiedriskajā apspriešanas sanāksmē precizēto informāciju, attiecīgi to, ka dabas lieguma teritorijā barotavu nav, svītrot dabas aizsardzības plānā iekļauto apsaimniekošanas pasākumu B.8;

2. Atkārtoti izvērtēt nepieciešamību noteikt dabas aizsardzības plāna individuālo aizsardzības un izmantošanas noteikumu projektā medību termiņa ierobežojumu laikā no 1.marta līdz 31.jūlijam;
3. Svītrot no dabas lieguma dabas aizsardzības plāna individuālo aizsardzības un izmantošanas noteikumu projekta zālāju biotopu aizsardzību, attiecīgi dzēst punktu – “bojāt vai iznīcināt (arī uzarot, kultivējot vai ieaudzējot mežu) Latvijas un ES nozīmes īpaši aizsargājamo zālāju biotopus, kas reģistrēti valsts dabas datu pārvaldības sistēmā”;
4. Svītrot no dabas lieguma dabas aizsardzības plāna individuālo aizsardzības un izmantošanas noteikumu projekta punktu, kas atzīmēts pie noslēguma jautājumiem – “Valsts meža dienestam likvidēt lieguma teritorijā izveidoto mikroliegumu”.
5. Atkārtoti izvērtēt nepieciešamību noteikt dabas lieguma dabas aizsardzības plāna individuālo aizsardzības un izmantošanas noteikumu projektā ierobežojumus izmantot speciālas vākšanas palīgierīces savvaļas ogu lasīšanā.

Sanāksme beidzas plkst. 12:30

Sanāksmes vadītāja un protokolētāja



I.Circene

Dabas aizsardzības plāns tiek izstrādāts Norvēģijas finanšu instrumenta 2009.–2014.gada perioda programmas „Kapacitātes stiprināšana un institucionālā sadarbība starp Latvijas un Norvēģijas valsts institūcijām, vietējām un reģionālām iestādēm” projekta Nr.4.3-24/NFI/INP-003 „Latvijas īpaši aizsargājamo dabas teritoriju integrācija teritorijas plānojumā” ietvaros



**DABAS LIEGUMA "NAGĻU UN ANSIŅU PURVS"
DABAS AIZSARDZĪBAS PLĀNA IZSTRĀDES SABIEDRISKĀS APSPRIEŠANAS SANĀKSMES
DALĪBNIEKU REĢISTRĀCIJAS LAPA**

2016.gada 6.janvārī plkst.11.00

Ventspils novada Zlēku pagasta kultūras namā ("Kultūras nams", Zlēkas, Zlēku pagasts, Ventspils novads)

Nr. p.k.	Vārds, uzvārds	Pārstāvniecība	Kontaktinformācija	Paraksts
1.	Ilme Cukure	SIA "METRUM"		
2.	Arta Kantina	LAD		
3.	Valdis Lazūkins	Mēdaru kopienība "ABĀUMUZIĀ"		
4.	Fuzis Puzvins	aeras īpašnieks "Naglas"		
5.	Daine Bojāre	DAP NFI "Integrētie plānojumi"		
6.	Kristīne Vilcāne	DAP NFI proj. "Integrētie plānojumi"		
7.	Lauris Kemlers	LUMI IZĒŅA IEC. VADĪTĀJS		
8.	AIDA ARČACE	LUMI nodaļas koordinātoras speciāliste		
9.	ILHĀRS BODMEKRS	SIA "METRUM"		
10.	Danga Cukule	Zlēku pagasta pārvaldes vad.		
11.				
12.				

1.3. SABIEDRISKĀS APSPRIEŠANAS SANĀKSMES PREZENTĀCIJA



**DABAS LIEGUMA «NAGĻU UN ANSIŅU PURVS»
DABAS AIZSARDZĪBAS PLĀNA IZSTRĀDES
SABIEDRISKĀS APSPRIEŠANAS SANĀKSME**

Ilmārs Bodnieks
2016. gada 6.janvārī plkst. 11.00
Ventspils novada Zlēku pagasta kultūras namā

METRUM



ŠODIENAS DARBA KĀRTĪBA:

- ✓ **11.00 DABAS LIEGUMA "NAGĻU UN ANSIŅU PURVS" DABAS AIZSARDZĪBAS PLĀNA IZSTRĀDES SABIEDRISKĀS APSPRIEŠANAS SANĀKSME**
- ✓ **13.00 DABAS LIEGUMA «DRUVIŅU TĪRELIS» DABAS AIZSARDZĪBAS PLĀNA IZSTRĀDES SABIEDRISKĀS APSPRIEŠANAS SANĀKSME**
- ✓ **14.30 DABAS LIEGUMA «PLUČU TĪRELIS» DABAS AIZSARDZĪBAS PLĀNA IZSTRĀDES SABIEDRISKĀS APSPRIEŠANAS SANĀKSME**

Dabas aizsardzības plāni tiek izstrādāti Norvēģijas finanšu instrumenta 2009.-2014.gada perioda programmas „Kapacitātes stiprināšana un institucionālā sadarbība starp Latvijas un Norvēģijas valsts institūcijām, vietējām un reģionālām iestādēm” projekta Nr.4.3-24/NFI/INP-003 „Latvijas īpaši aizsargājamo dabas teritoriju integrācija teritorijas plānojumā” ietvaros

METRUM



Paziņojums laikrakstā «Ventas Balsis» par sabiedriskās apspriešanas sanāksmi

METRUM



LĪDZ ŠIM PADARĪTAIS

- ✓ 2015.gada 2.aprīlī Zlēkas pagasta kultūras namā norisinājās dabas aizsardzības plāna izstrādes uzsākšanas sanāksme
- ✓ 2015.gada 16.jūnijā, 30.oktobrī Zlēku pagasta kultūras namā norisinājās 1. un 2.uzraudzības grupas sanāksme
- ✓ 2015.gada pavasarī, vasarā, rudenī veikta dabas lieguma dabas vērtību apzināšana, sadarbībā ar:
 - Ivetu Jakubāni, mežu biotopu ekspertu
 - Evitu Olehnoviču, purvu biotopu ekspertu
 - Andri Čeirānu, rūpuļu un abinieku ekspertu
 - Voldemāru Spungi, bezmugurkaulnieku ekspertu
 - Edgaru Dzeni, ornitologu
- ✓ Ar dabas aizsardzības plāniem no 2015.gada 29.decembra līdz 2016.gada 12.janvārim var iepazīties Ventspils novada Zlēku pagasta pārvaldē (Zlēku ciems, Zlēku pagasts, Ventspils novads, LV-3617), kā arī elektroniski, internetā: www.daba.gov.lv un www.metrum.lv/lv/projekti/teritoriju-attistibas-planosana



METRUM



PAR DABAS LIEGUMA TERITORIJU

Aizsardzības kategorija:
dabas liegums, Natura 2000 teritorija

Platība: 277 ha (pēc kartogrāfiskas robežu precizēšanas)

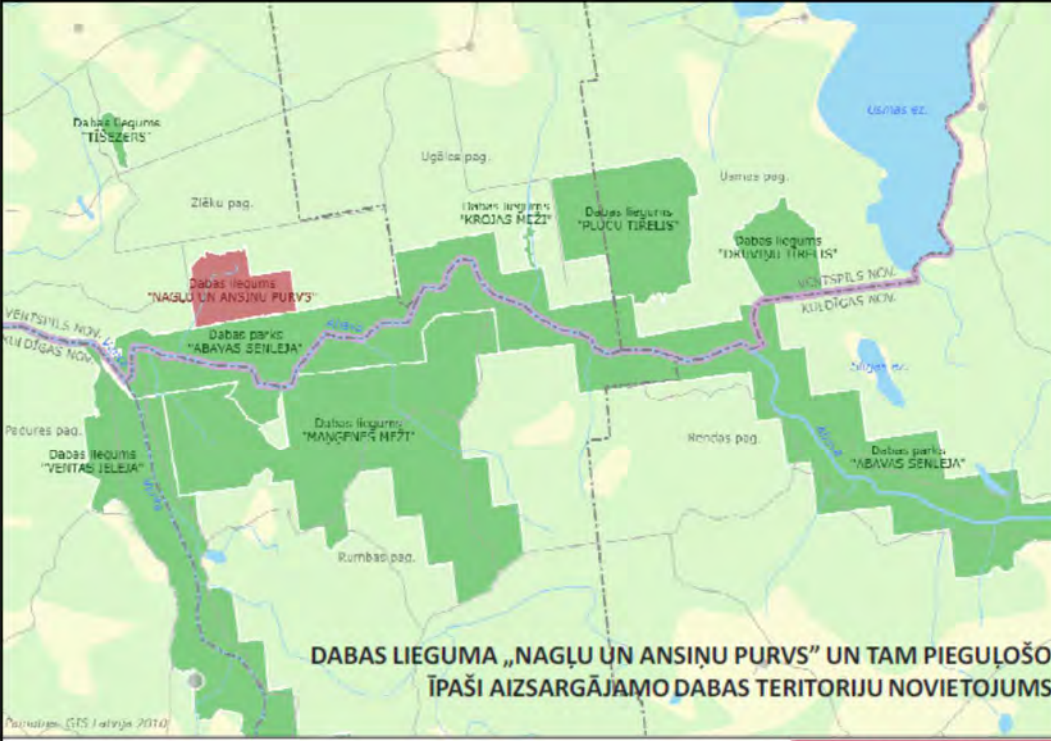
Dibināšanas gads: 1977

Administratīvais iedalījums: Ventspils novada Zīļu pagasts

- ❖ Līdz šim nav izstrādāts dabas aizsardzības plāns
- ❖ Spēkā vispārējie aizsardzības un izmantošanas noteikumi
- ❖ Aptuveni pusi no dabas lieguma teritorijas aizņem medņu mikroliegums un tā buferzona, kas izveidots 2004.gadā
- ❖ Teritorija izveidota ES aizsargājamo biotopu – *neskarti augstie purvi (7110*)*, *purvaini meži (91D0*)*, *degradēti augstie purvi*, kuros iespējama vai noris dabiskā atjaunošanās (7120) aizsardzībai
- ❖ Nagļu un Ansiņu purvus atdala ar sausiem priežu mežiem klāta iekšzemes kāpa



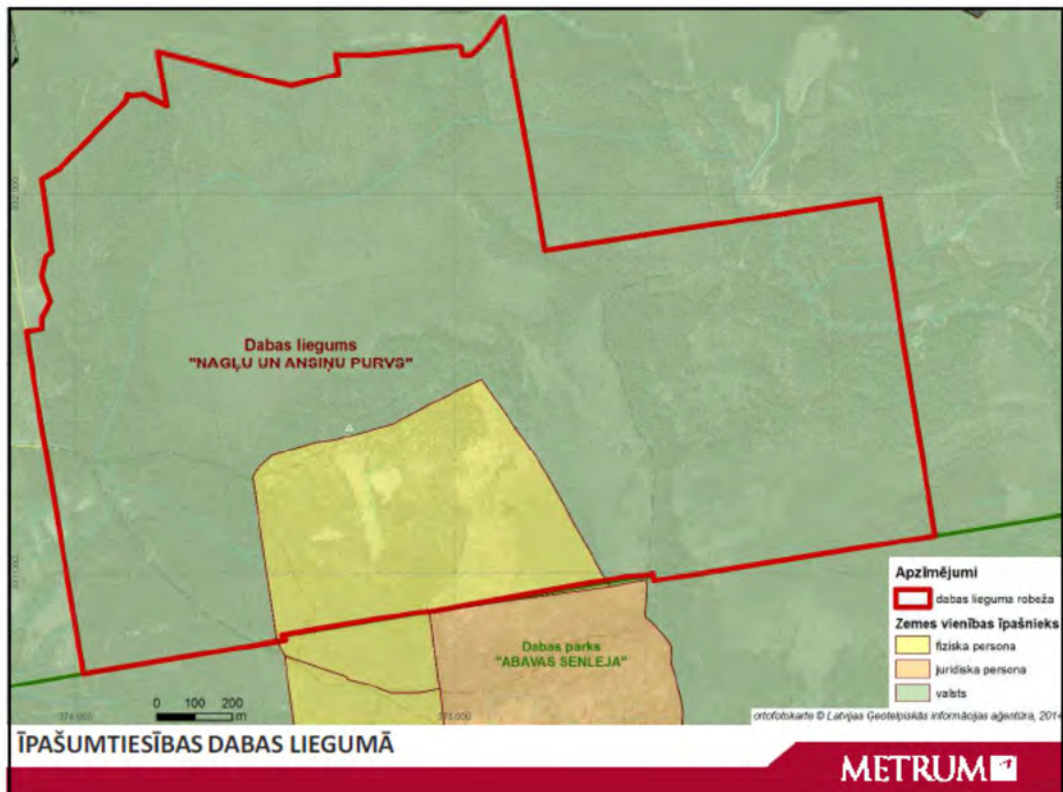
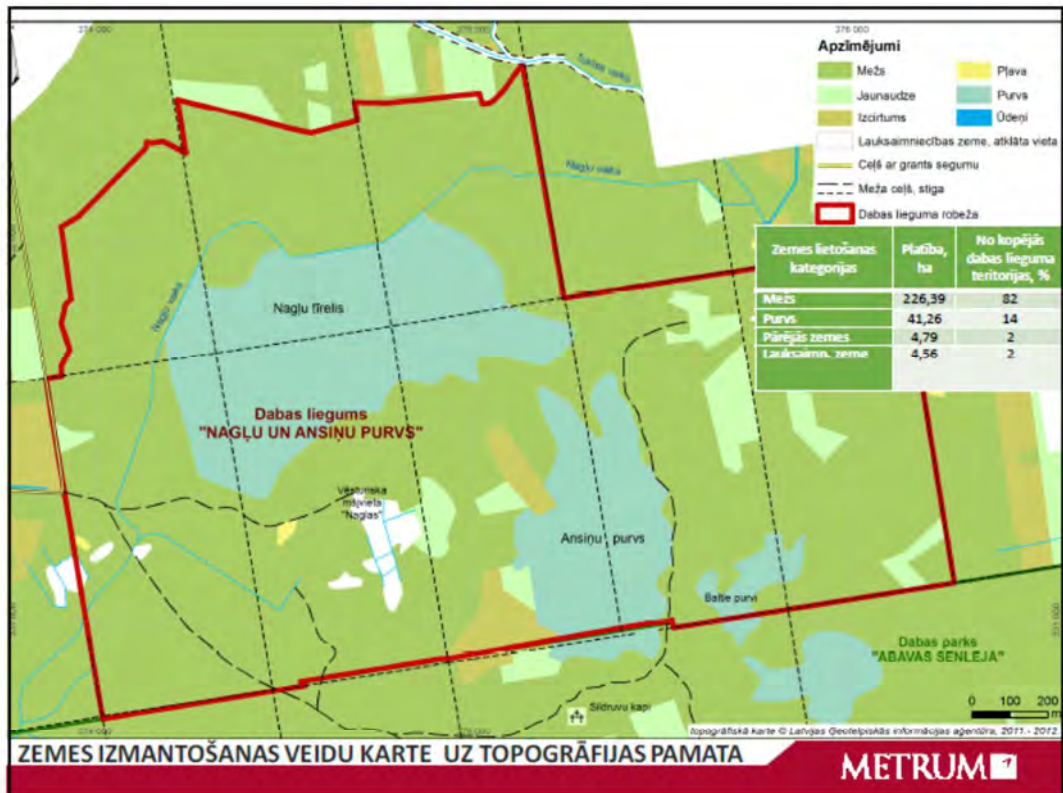
METRUM



DABAS LIEGUMA „NAGĻU UN ANSIŅU PURVS” UN TAM PIEGULOŠO ĪPAŠI AIZSARGĀJAMO DABAS TERITORIJU NOVIETOJUMS

Paatjaunots: ĢRS 1. maijā 2010.

METRUM



KONTEKSTS AR VENTSPILS NOVADA PAŠVALDĪBAS TERITORIJAS PLĀNOJUMU

Pašreizējā situācijā ir spēkā Zlēku pagasta teritorijas plānojums 2006-2018.gadam

- ❖ Lieguma teritorija pamatā atzīmēta kā meža zemes un nelielās platībās lauksaimniecībā izmantojamās zemes ar aprobežojumiem, ko nosaka īpaši aizsargājamās dabas teritorijas statuss.
- ❖ Ir atzīmētās potenciālās derīgo izrakteņu teritorijas dabas lieguma teritorijā. Juridiski šī darbība nav realizējama, jo ir pretrunā ar MK 16.03.2010. noteikumu „Īpaši aizsargājamo dabas teritoriju vispārējie aizsardzības un izmantošanas noteikumi” 16.4.punktu, kurā tiek noteikts, ka dabas lieguma teritorijā aizliegts iegūt derīgos izrakteņus, izņemot pazemes ūdens iegūvi personiskām vajadzībām.



KONTEKSTS AR VENTSPILS NOVADA PAŠVALDĪBAS TERITORIJAS PLĀNOJUMU

Izstrādes stadijā esošais Ventspils novada teritorijas plānojums 2014. – 2026.gadam


- ❖ Dabas lieguma teritorijā tiek saglabāta dabā esošā pašreizējā teritorijas izmantošana- mežu teritorijas, lauku teritorijas un ūdeņu teritorijas.
- ❖ Teritorija nerobežojas ar esošām vai plānotām blīvas apbūves teritorijām, derīgo izrakteņu vai rūpniecības apbūves teritorijām, kas varētu būtiski ietekmēt aizsargājamo teritoriju.
- ❖ Uz dienvidiem no dabas lieguma robežas atrodas Sildruvu kapi.
- ❖ TIAN nosaka, ka Ūdeņu teritorijā (Ū), Lauksaimniecības teritorijā (L) un Mežu teritorijās (M), kas atrodas īpaši aizsargājamā dabas teritorijā, izmantošanu nosaka šo teritoriju vispārējie vai individuālie aizsardzības un izmantošanas noteikumi.



METRUM

MEŽU RAKSTUROJUMS DABAS LIEGUMĀ

- ❖ Teritorijā dominē – slapjie meža tipi -liekņa, purvājs (46%);
- ❖ Perifērajā daļā koncentrējas sausāki meža tipi, galvenokārt, damaksnis un mētrājs(26%);
- ❖ vairāk nekā pusi no mežaudzēm veido jaunaudzēs un vidēja vecuma audzes, 23% - birstaudzes, 12% - pieaugušas audzes 10% - pāraugušas audzes;

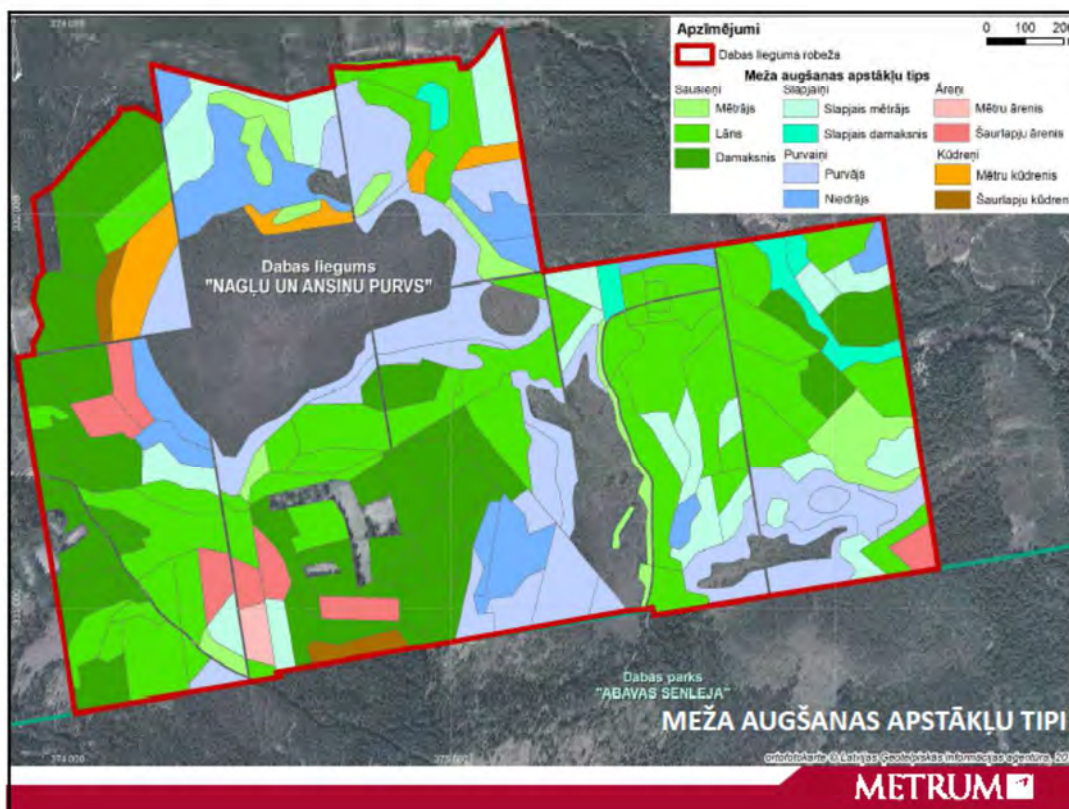


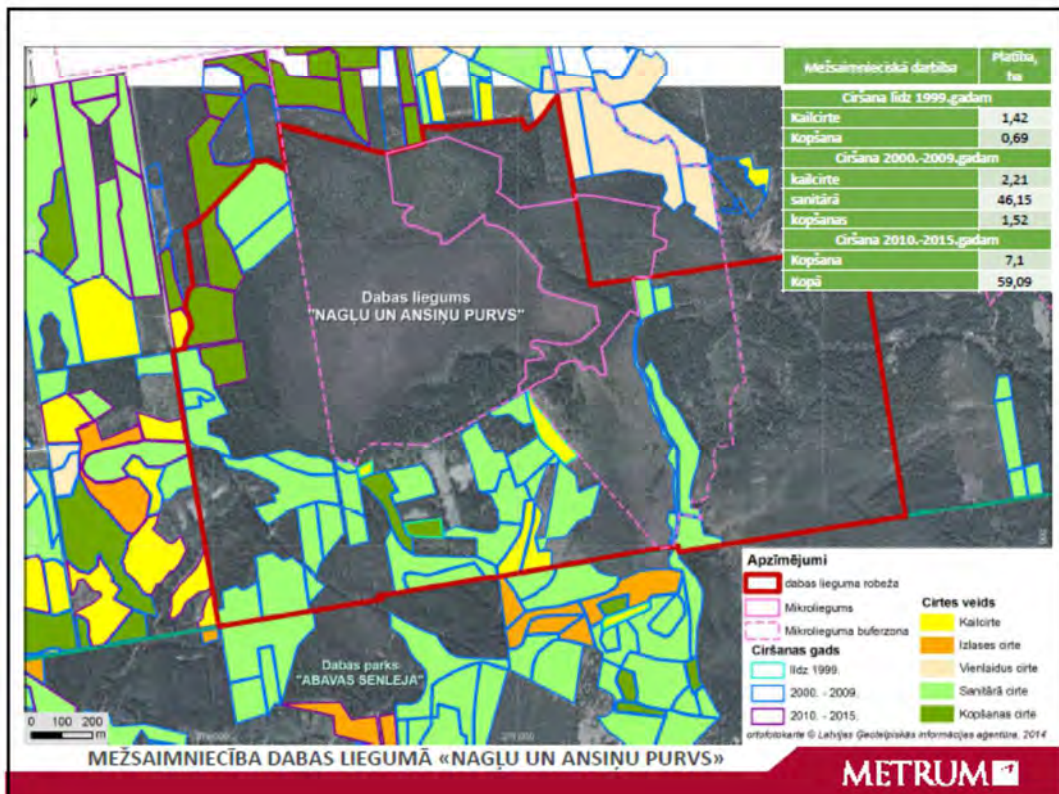
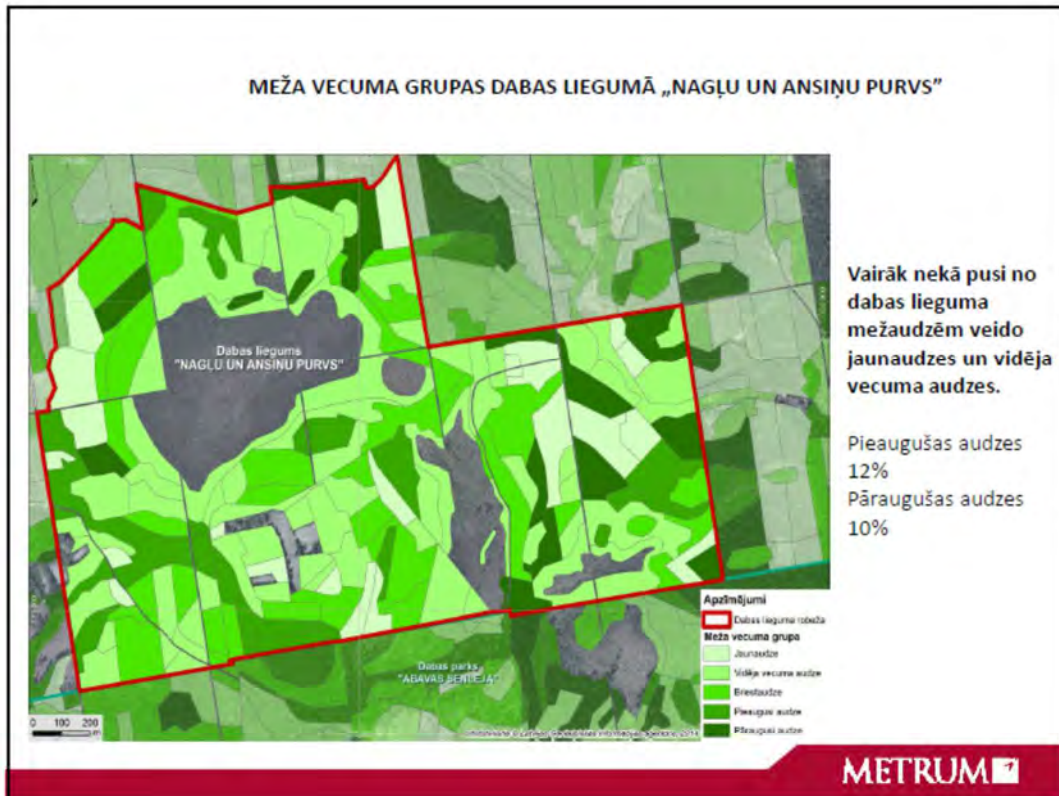
NAGĻU PURVS TĀ LIELĀKAJĀ DAĻĀ IR AIZAUDZIS AR PRIEDĒM UN ATKLĀTA PURVA AINAVA NAV SASTOPAMA

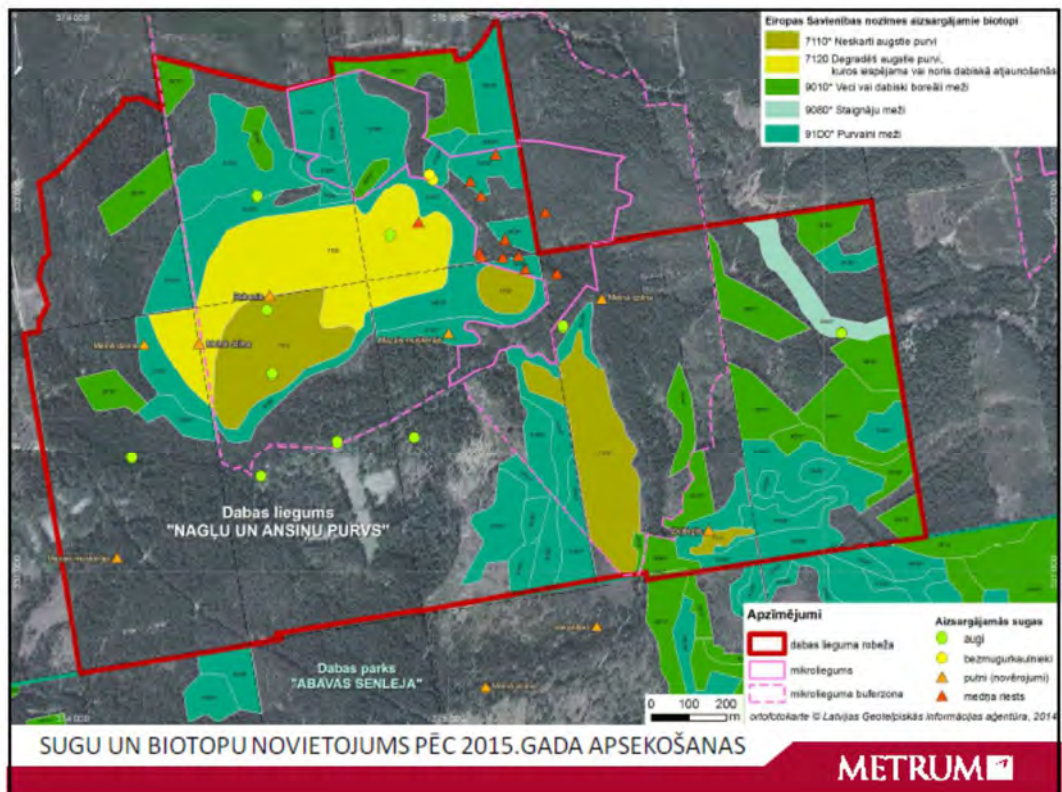
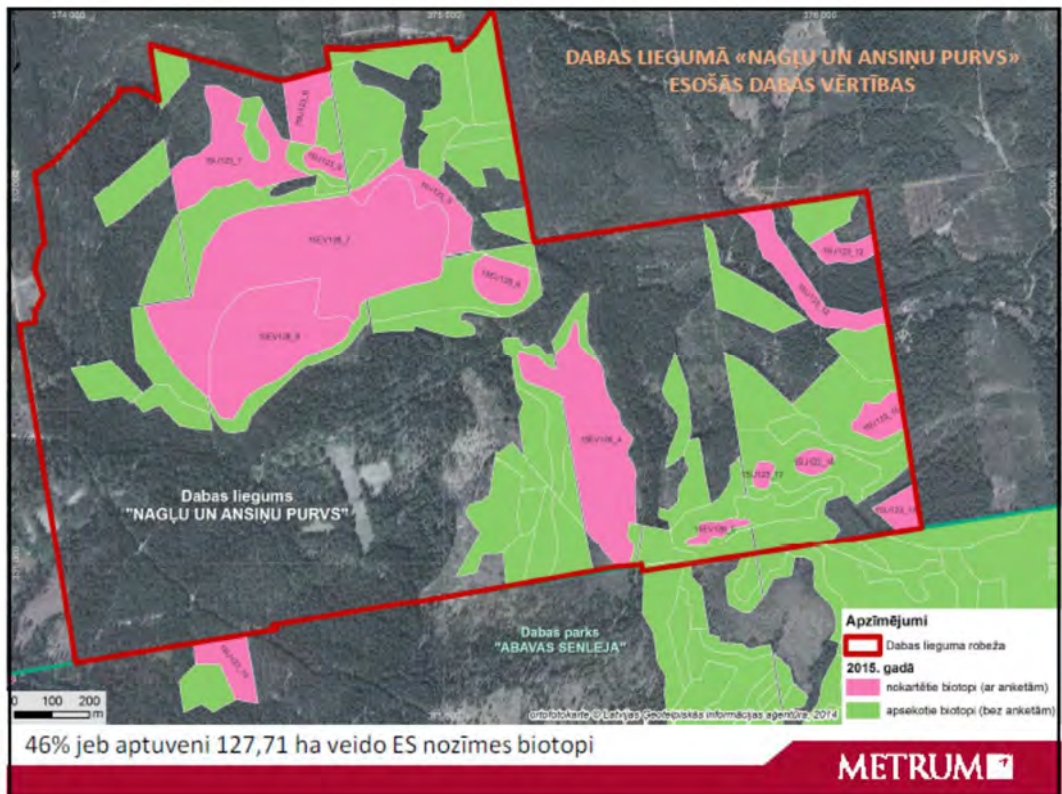
BIOLOGISKI VECĀS PRIEDĒS ANSINU PURVĀ

Foto: Evita Oļehnoviča, dabas aizsardzības plāna teritorijas apsekošanas laikā, 2015.gada jūlijā

METRUM







PĀRSKATS PAR BIOTOPU PLATĪBU IZMAIŅĀM, VEICOT BIOTOPU KARTĒJUMA AKTUALIZĀCIJU

ES biotopa kods un nosaukums (*-prioritārs biotops)	Iepriekš zināmā platība. (Dati no Natura 2000 datu formas)	Aktualizētā platība (2015. gadā)	Starpība	Iemesls
7110 * Neskarti augstie purvi	24,69	18,42	-6,27	Kartējuma precizēšana, atsevišķas 7110* platības pārklassificētas par 7120, iespējamās platības izmaiņas lēnas purva degradācijas rezultātā
7120 Degradēti augstie purvi, kuros iespējama vai noris dabiskā atjaunošanās	13,92	18,75	+4,83	Kartējuma precizēšana, atsevišķas 7110* platības pārklassificēšana par 7120, iespējamās platības izmaiņas lēnas purva degradācijas rezultātā
9010 * Veci vai dabiski boreāli meži	28,4	26,94	-1,46	Veikta iepriekš nokartēto biotopu apsekošana un atsevišķu 9010* biotopu pārkvalificēšana par 91D0*, kopumā četriem nogabaliem, kā arī konstatēts viens biotops, kas atbilst 9010* prasībām
91D0* Purvaini meži	46,11	60,94	+14,83	Konstatēti četri jauni biotopi, kas atbilst 91D0* prasībām
9080 * Staignāju meži	0	2,65	+2,65	Konstatēts jauns biotops, kas atbilst 9080* statusam
Kopā	113,12	127,71	+14,59	Platība ir palielinājusies, jo ir konstatētas jaunas biotopu platības un veids

METRUM

DABAS LIEGUMA «NAGĻU UN ANSIŅU PURVS» SASTOPAMĀS PUTNU SUGAS

Latviskais nosaukums	Latīniskais nosaukums	Aizsardzība	Cits statuss	Sugas stāvoklis Latvijā	Populācija				DL novērtējums				Aizsardzības stāvokļa tendence
					Pastāvīgi	Līdzdo	Zieme	Uzturas migrācijas laikā	Populācija	Conservation	Isolation	Global	
Sugas, kas iekļautas Eiropas Padomes Direktīvas 79/409/EEC Par savvaļas putnu aizsardzību pielikumos													
Bikšainais apogs	Aegolius funereus	ES, ĪAS, ML	SG3	X	Nav nekādu norāžu par sugas ligzdošanu teritorijā, sugas regulāra klātbūtne teritorijā ir apšaubāma								
Mežirbe	Bonasa bonasia	ES, ĪAS		-	3 - 5 pāri				C	B	C	C	FVx
Vakariēpis	Caprimulgus europaeus	ES, ĪAS	SG4	X	3 - 5 pāri				C	B	C	C	FVx
Meinā dzilna	Dryocopus martius	ES, ĪAS		-	1 - 2 pāri				C	B	C	C	FV=
Mazais muškērājs	Ficedula parva	ES, ĪAS		+	4 - 6 pāri				C	B	C	C	FV=
Dzērve	Grus grus	ES, ĪAS	SG3	0	1 - 2 pāri				C	A	C	C	FV+
Rubenis	Tetrao tetrix	ES, ĪAS	SG3	-	1 - 2 riestojoši gaili				C	B	C	B	Nav vērtējuma
Mednis	Tetrao urogallus	ES, ĪAS, ML	SG3	-	2 - 7 riestojoši gaili				C	B	C	B	XX

❖ Teritorijā konstatētas vairākas ES Putnu direktīvas sugas.

❖ Lai gan purvu un mežu biotopi ir iepriekš cilvēka darbības ietekmēti (meliorācija, ciršana), pašlaik tā ir nozīmīga vieta putnu patvērumam, jo ārpus aizsargājamās teritorijas notiek mežizstrāde

DABAS LIEGUMĀ «NAGĻU UN ANSIŅU PURVS» ESOŠĀS DABAS VĒRTĪBAS



Garkāta ģipsene *Gypsophila fastigiata* L.



Kalnu dedestina (*Lathyrus linifolius*)



Cīnu mazmeldrs (*Trichophorum cespitosum*)



Sirdsveida divlape (*Listera cordata*)

Foto: Portāls: Latvijas daba

METRUM

DABAS LIEGUMĀ «NAGĻU UN ANSIŅU PURVS» ESOŠĀS DABAS VĒRTĪBAS



Zilganā baltsamtīte (*Leucobryum glaucum*)



Sfagnu apallape *Odontoschisma sphagni*

Foto: Līgita Liepiņa un Līga Strazdiņa

METRUM

DABAS LIEGUMĀ «NAGĻU UN ANSIŅU PURVS» ESOŠĀS DABAS VĒRTĪBAS

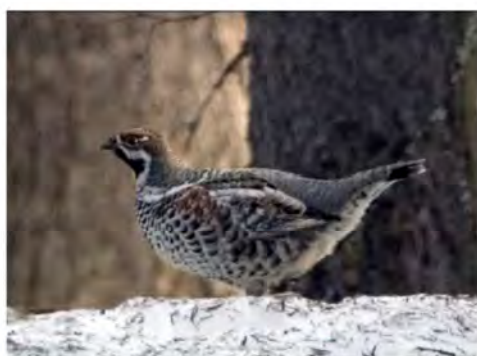


Vakarlēpis *Caprimulgus europaeus*

Foto: www.dabaofoti.lv

METRUM

DABAS LIEGUMĀ «NAGĻU UN ANSIŅU PURVS» ESOŠĀS DABAS VĒRTĪBAS



Mežirbe (*Bonasa bonasia*)



Mežirbes tēviņam ir melna pazode ar «baltām maliņām»

Foto: Wikipēdija.org

METRUM

DABAS LIEGUMĀ «NAGĻU UN ANSIŅU PURVS» ESOŠĀS DABAS VĒRTĪBAS



Riestojošs medņu gailis



Rubeņu gailis ziemā

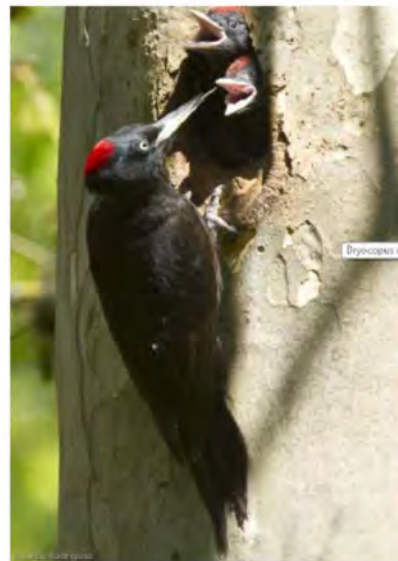
Foto: Wikipēdija.org

METRUM

DABAS LIEGUMĀ «NAGĻU UN ANSIŅU PURVS» ESOŠĀS DABAS VĒRTĪBAS



Melnā dzilna (*Dryocopus martius*) tēviņš

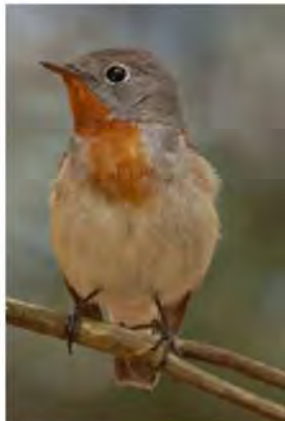


Melnā dzilna ar mazuliem

Foto: Wikipēdija.org

METRUM

DABAS LIEGUMĀ «NAGĻU UN ANSIŅU PURVS» ESOŠĀS DABAS VĒRTĪBAS



Mazais mušķērājs *Ficedula parva*



Bikšainais apogs *Aegolius funereus*



Bikšainā apoga mazuļi

Foto: Attēls © Jānis Jansons (bilde pa kreisi) un wikipēdija.org

METRUM

DABAS LIEGUMĀ «NAGĻU UN ANSIŅU PURVS» ESOŠĀS DABAS VĒRTĪBAS

Atbilstoši medījamo dzīvnieku pēdējo gadu uzskaišu datiem, dabas lieguma teritorijā varētu uzturēties 11 medījamas zīdītājdzīvnieku sugas.

Dabas liegumā sastopamās bezmugurkaulnieku sugas:

Nr. p.k.	Latviskais nosaukums	Latīniskais nosaukums	Aizsardzības statuss	Cits statuss	Sugas stāvoklis Latvijā*
1.	Lielā krāšņvabole	<i>Chalcophora mariana</i>	ĪAS (1)	SG (4), MAB (BSS)	Samērā parasta suga. Izklaidus sastopama visā Latvijas teritorijā
2.	Dzeltenā laupītājmuša	<i>Laphria flava</i>	—	SG (4)	Samērā parasta suga. Izklaidus sastopama visā Latvijas teritorijā

METRUM



DABAS LIEGUMA "NAGĻU UN ANSIŅU PURVS» DABAS AIZSARDZĪBAS PLĀNA RISINĀJUMI

METRUM



TERITORIJAS ILGTERMIŅA MĒRĶIS UN PLĀNOTĀ APSAIMNIEKOŠANA

Teritorijas apsaimniekošanas ilgtermiņa mērķis:

saglabāt dabas lieguma bioloģisko daudzveidību, uzlabojot purvu un meža biotopu kvalitāti, kā arī veicinot daudzveidīgo putnu faunas, medņu rieta vietu un citu dzīvotņu saglabāšanas ilglaicību.

Būtiskākais apsaimniekošanas pasākums, kas nepieciešams realizēt dabas lieguma teritorijā, ir purvu biotopu atjaunošana, lai uzlabotu to kvalitāti, neietekmējot apkārt esošo meža biotopu stāvokli, kuros nepieciešams nodrošināt neiejaukšanos meža biotopu dabisko procesu attīstībā. Medņu rieta kopšanas pasākumu nepieciešamība ir vērtējama individuāli katra rieta teritorijai. Teritorijā nav nepieciešams attīstīt tūrisma un rekreācijas infrastruktūru, jo tā nav piemērota dabas tūrisma aktivitāšu veicināšanai.

METRUM



TERITORIJAS ĪSTERMIŅA MĒRĶI UN PLĀNOTĀ APSAIMNIEKOŠANA

Īstermiņa mērķi:

Tiek izvirzīti 5 īstermiņa mērķi turpmākajiem 12 gadiem, kurus vēlams sasniegt dabas aizsardzības plāna darbības laikā un kas kalpo kā nosacījums, lai sasniegtu ideālo teritorijas apsaimniekošanas mērķi vai tuvotos tā sasniegšanai.

1. Veikt Nagļu purva hidroloģiskā režīma atjaunošanas pasākumus, lai uzlabotu purva biotopu kvalitāti 18,42 ha platībā.
2. Novērst meža biotopu fragmentāciju – sabalansējot dabas aizsardzības prasības un mērķtiecīgu biotopu apsaimniekošanu, panākt dabas lieguma meža masīva šobrīd salīdzinoši mazvērtīgo daļu pakāpenisku pielīdzināšanos vērtīgajiem biotopiem.

METRUM



TERITORIJAS ĪSTERMIŅA MĒRĶI UN PLĀNOTĀ APSAIMNIEKOŠANA

3. Veicināt medņu riesta vietu un dzīvotņu saglabāšanas ilglaicību un to atjaunošanu labvēlīgā aizsardzības stāvoklī.
4. Nodrošināt labvēlīgus apstākļus ES nozīmes aizsargājamo biotopu pastāvēšanai un attīstībai.
5. Nodrošināt labvēlīgu aizsardzības statusu aizsargājamo un tipisko augu un dzīvnieku sugu populācijām, vienlaikus ļaujot teritoriju izmantot rekreācijai (galvenokārt medībām, ogošanai, sēņošanai), ciktāl tas nav pretrunā ar dabas aizsardzības mērķiem.

METRUM

Br. p.k.	Mērķis	Pasākums	Pilnā izpildes termiņš	Iespējamais finansējums	Iespējamā izpildītāja	Iespējamās izmaksas	Izpildes rādītāji
A – Administratīvie un organizatoriskie pasākumi							
A.1.1	A.1.	Dabas lieguma robežas precizēšana vietās, kur tā šobrīd ir neprecīzi noteikta	I, 2020. gads	VARAM	VARAM	Administratīvie izdevumi	Koriģēta un apstiprināta dabas lieguma robeža, un robežas precizētas attiecīgajos līmeņos un attiecīgajos datu bāzēs, pieejamas dabas datu pārvaldības sistēmā OZOLS
A.2.1	A.2.	Veikt izmaiņu likumdošana, nosakot liegumam C tipa teritorijas statusu, ja teritorijā konstatēts augsts ES nozīmes putnu sugu blīvums	I, 2020. gads	VARAM	VARAM	Administratīvie izdevumi	Likumdošana noteiktas atbilstošas teritorijas statusu
A.3.1	A.3.	Hidroloģiskā režīma izpēte un hidrotehnisko būvju projekta izstrādāšana un sadzīvošana	I, II 2016 - 2018. gads	Projektu finansējums	DAP, NVO	Precīzi nav nosakāmas	Veikta hidroloģiskā režīma izpēte, izstrādāts hidrotehnisko būvju projekts, veikta tā ekspertīze, izvēlētas aizsargojumu vietas un veidi
A.4.1	A.4.	Individuālo aizsardzības un izmantošanas noteikumu apmērīšana un ieviešana (attiecīgā Ventspils novada teritorijas plānojumā)	I, II 2016 - 2018. gads	VARAM, pašvaldība	DAP, VARAM	Administratīvās izmaksas	Apstiprināti individuālie aizsardzības un izmantošanas noteikumi. Veiktas novada teritorijas plānojumā attiecīgās dabas lieguma robežas. Apstiprinātie noteikumi nodrošinās neapjukšanos ES nozīmes īpaši aizsargājamās biotopos, kā arī citas neapjukšanās aizsardzības prasības.
A.5.1	A.5.	Dabas lieguma un dabas parka "Ābavus senleja" teritoriju apvienošanas izvērtējums	I, II 2016 - 2018. gads	VARAM, pašvaldība	DAP, VARAM	Administratīvās izmaksas	Pilnvarotības lēmums par abu teritoriju apvienošanu vai saglabāšanu esošajā administratīvā ietvarā
B – Dabas vērtību aizsardzība un apsaimniekošana							
B.1.1	B.1.	Purva hidroloģiskā režīma atjaunošana – hidroloģiskā konstrukciju (aizsprosti) būvniecība	I, II 2018 - 2020. gads	Projektu finansējums	DAP, NVO	Precīzi nav nosakāmas	Tiek apskatīts optimālā hidroloģiskā režīms, nodrošinot purva biotopu kvalitātes saglabāšanu. Uz Nagļu valsts izstrādāts aizsprosts; - meliorācijas grāvju ietekme neitralizēta apm. 38 ha purva platības (rezultāts šeit paliecinājis stagnu regumus, smērējoties apaugums ar prieši)

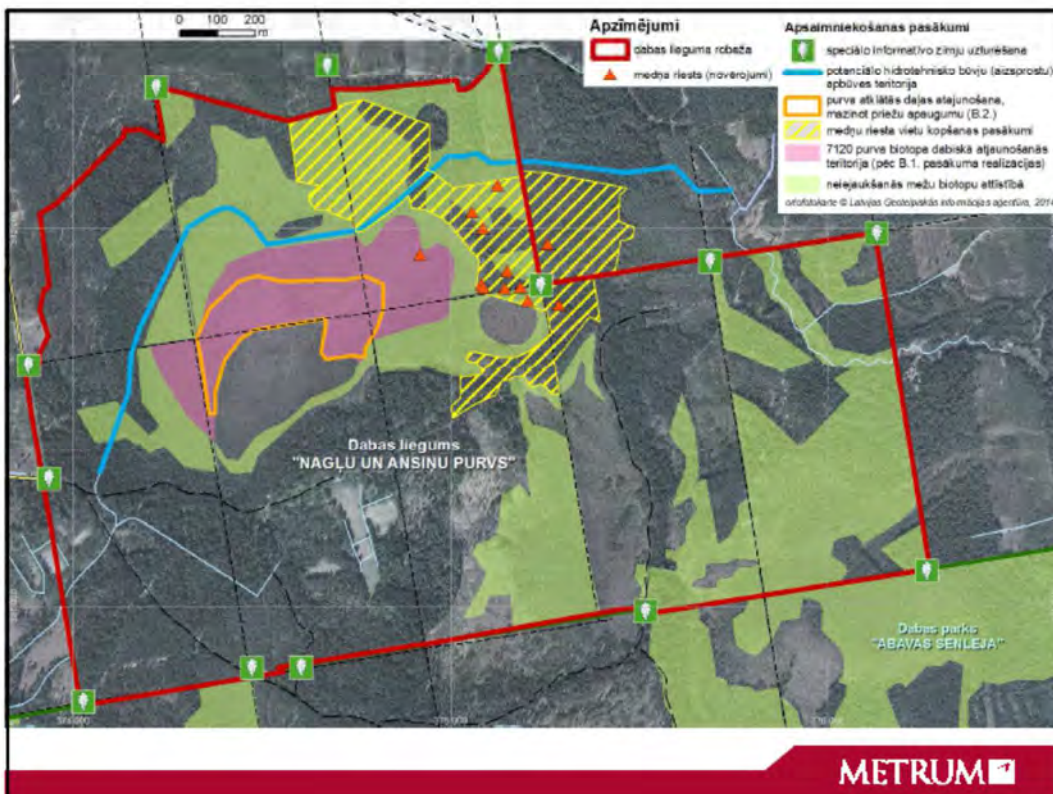
METRUM

Br. p.k.	Mērķis	Pasākums	Pilnā izpildes termiņš	Iespējamais finansējums	Iespējamā izpildītāja	Iespējamās izmaksas	Izpildes rādītāji
B.3.1	B.3.	Purva atbilstošas daļes atjaunošana mežotņu priekšu apsegujumi	I, II 2017. gads	Projektu finansējums, LVM	DAP, NVO, LVM	~500 eur/ha	Vismaz 8 ha 7110 un 7101 šķirņu bērzu aizsardzības stāvošā, Atjaunoti atklāta purva biotopi
B.3.2	B.3.	Neapjukšanās meža nogabalos, kuros konstatēti ES nozīmes biotopi un/vai nodrošināts mikroliegums putnu aizsardzībai	I, visu laiku	LVM	LVM, privātais zemes īpašnieks	Negatīvi ietekmējoši no mežsaimniecības	Vismaz 82 ha meža biotopu ir ar labu vai izcilu kvalitāti. Meža nogabali, kuros nodrošināti mikroliegumi putnu aizsardzībai, attīstās dabiski bez traucējumiem, bez mežsaimnieciskās darbības iekļaušanās. (Izņemot nesaistītu vietu kopšanu) Tiek nodrošināta neapjukšanās vecākajās mežaudzēs un ES nozīmes biotopos, kur ir piemēroti reto sugu dzīvotņiem
B.4.1	B.4.	Rekomendācijas kopšanas cēsu realizācijai dabas lieguma teritorijā	I, visa plāna darbības periodā	DAP, LVM	DAP, LVM	Precīzi nav nosakāmas	Tiek nodrošināta neapjukšanās slāpo meža augšanas apstākļu tipa mežaudzēs, kā arī noris spējīgs kopšanas cēsu realizācija sauso meža augšanas apstākļu tipa mežaudzēs
B.5.1	B.5.	Medņu ništa vietu kopšanas pasākumi medņu ništa aizsardzībai izveidotā mikrolieguma un LVM izdabā ništa poligona robežās atbilstoši speciālistu ieteikumiem	I, visa plāna darbības periodā	DAP	DAP, LOB	Precīzi nav nosakāmas	Medņu ništa vietās uzturētās īpaši kvalitatē, nestojošo galu skātes nesamazinās vai palielinās
B.6.1	B.6.	Ābavus labā krasta ornitoloģiskā izpēte ar mērķi noteikt teritorijas ornitoloģisko vērtību un izvērtēt nepieciešamību veikt lieguma robežu paplašinājumu	I, visa plāna darbības periodā	DAP	DAP, LOB	Precīzi nav nosakāmas	Izvērtēta liegumam blakus esošā teritorija no ornitoloģiskā viedokļa, prioritāri lieguma tuvumā esošās aizsargājamas teritorijas. Atbilstoši rezultātiem veikta lieguma robežu paplašinājums, prioritāri pievienojot liegumam ārpus lieguma esošās mikrolieguma teritorijas daļu
B.7.1	B.7.	Biotopu kartēšana pēc jaunākās metodikas teritorijās, kas nav kartētas 2015.gadā	I, visa plāna darbības periodā	DAP	DAP	Precīzi nav nosakāmas	Veikts 100% dabas lieguma kartējums pēc jaunākās metodikas

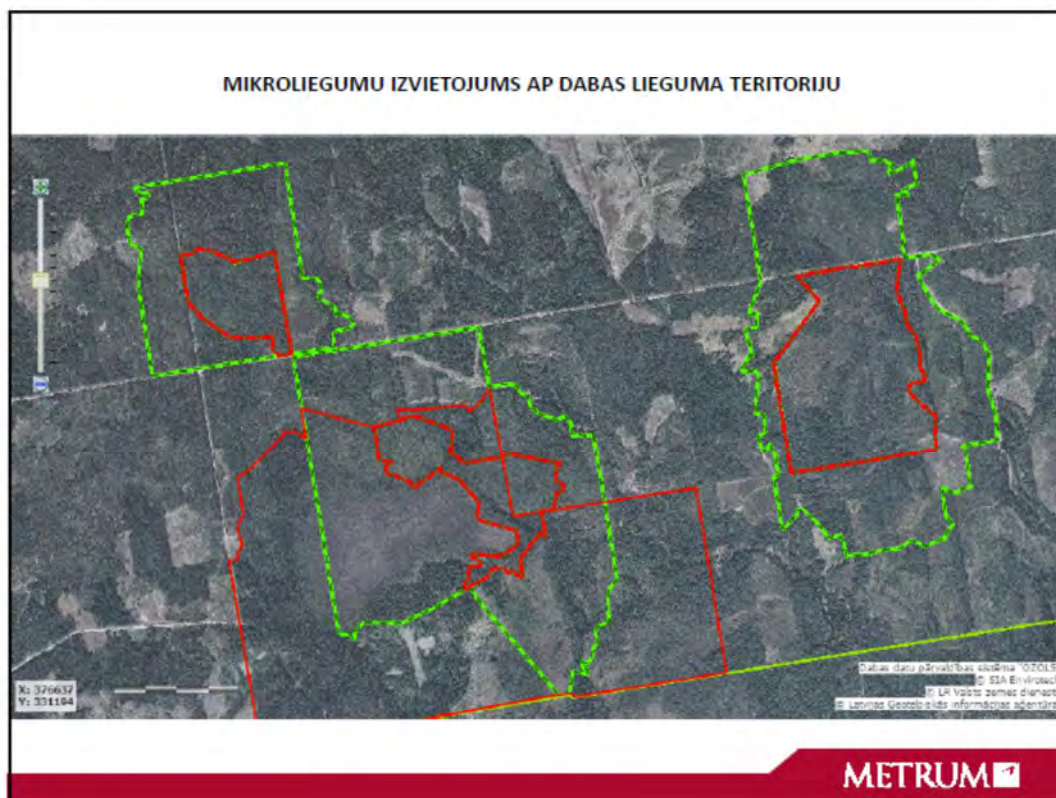
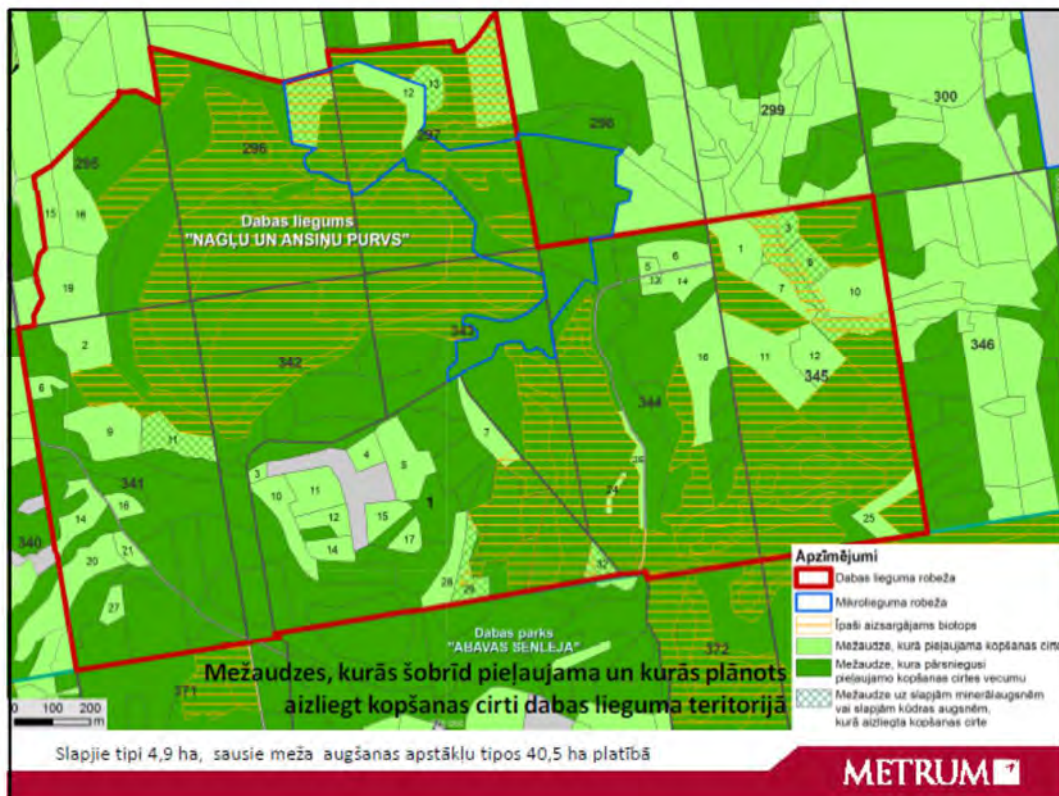
METRUM

Nr. p.k.	Mērķis	Pasākums	Prasītais, īstenošanas termiņš	Iespējamais finansētājs	Iespējamais izpildītājs	Iespējamās izmaksas	Izstrādāta veidrojumi
B.8.1.	B.8	Medījamo dzīvnieku piebarošanas vietu pārvietošana ārpus lieguma teritorijas	I, visā plāna darbības periodā	Medību formējums "Abavmuiža"	Medību formējums "Abavmuiža"	Precīzi nav nosakāmas	Dabas lieguma teritorijā nav maksimāli palielināts medījamo dzīvnieku blīvums.
C – Sabiedrības informēšana un izglītošana							
C.1.1	C.1	Dabas lieguma speciālo informatīvo zīmju uzstādīšana	I, visā plāna darbības periodā	DAP	DAP	Precīzi nav nosakāmas	Dabas lieguma robeža skaidri apzīmēta dabā
D – Monitorings							
D.1.1.	D.1	Apsaimniekošanas pasākumu efektivitātes monitorings	I, pēc aas pasākumu veikšanas	NVO, projektu finansējums, zinātniskās institūcijas	DAP, NVO, zinātniskās institūcijas	Precīzi nav nosakāmas	Uzstāts un ilgtermiņā turpināts monitorings
D.2.1.	D.2	Hidroloģiskais monitorings	pēc purvu biotopu atjaunošana pasākuma veikšanas	NVO, projektu finansējums, zinātniskās institūcijas	DAP, NVO, zinātniskās institūcijas	Precīzi nav nosakāmas	Nodrošināts monitorings - pieejama informācija par hidroloģisko režīmu purvā; - atbilstoši monitoringa rezultātiem sagatavot priekšlikumi apsaimniekošanas pasākumu korekcijai
D.3.1	D.3	Purvu biotopu monitorings (iekļaujoties NATURA-2000 monitoringa tīklā)	I, visā plāna darbības periodā	NVO, projektu finansējums, zinātniskās institūcijas	DAP, NVO, zinātniskās institūcijas	Precīzi nav nosakāmas	Nodrošināts monitorings - pieejama informācija par purvu biotopu attīstību - atbilstoši monitoringa rezultātiem sagatavot priekšlikumi apsaimniekošanas un aizsardzības pasākumu korekcijai
D.4.1	D.4	Regulāra monitoringa nodrošināšana Putnu Direktīvas I pielikuma sugām, prioritāri mednīm un rubeņiem	I, visā plāna darbības periodā	DAP	DAP, LOB	Precīzi nav nosakāmas	legūta kvalitatīva, solidzināma informācija par putnu sugu populāciju stāvokli (tajā skaitā par mednēm un rubeņiem), kas izmantojama turpmākai sugu aizsardzības pasākumu plānošanai

METRUM



METRUM

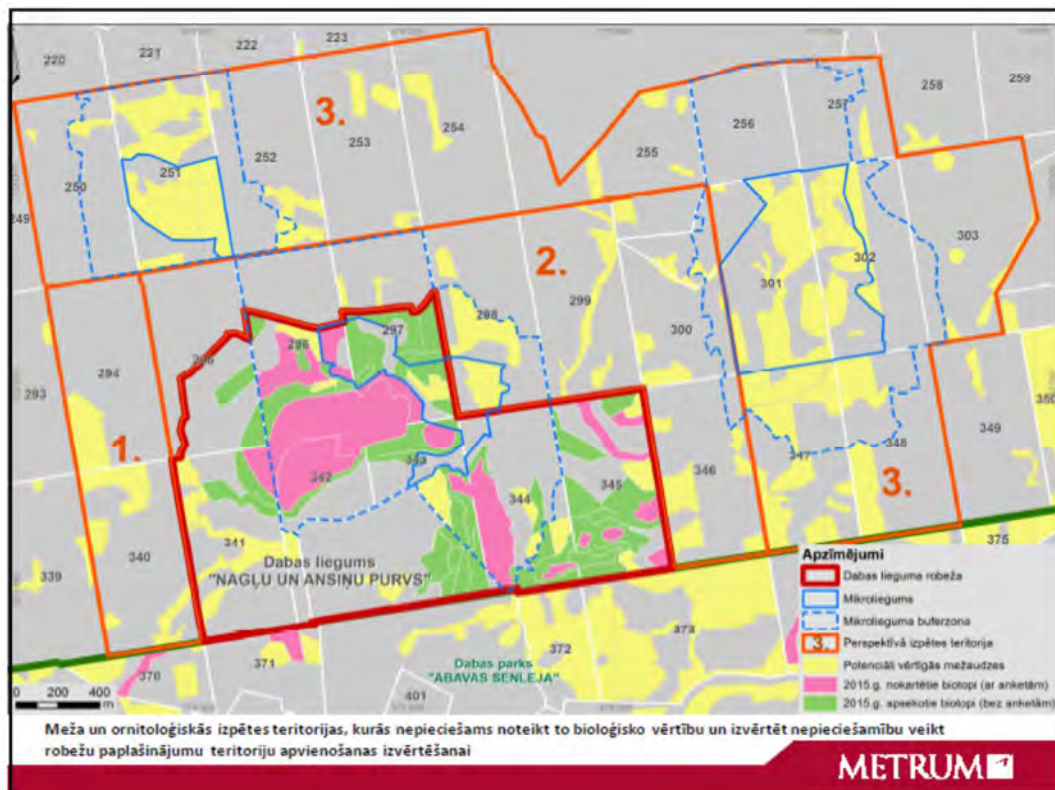




Meža un ornitoloģiskās izpētes teritorijas, kurās nepieciešams noteikt to bioloģisko vērtību un izvērtēt nepieciešamību veikt robežu paplašinājumu teritoriju apvienošanas izvērtēšanai

Izpētes teritorijas novietojums A.5.; B.6 un B.7 pasākuma ietvaros	Kvartāla nr.	Platība ha
1. Dabas lieguma austrumu pierobežā	294; 340;	84,97
2. Dabas lieguma rietumu un ziemeļu pierobežā, kvartālos starp dabas lieguma un blakus esošo mikroliegumu teritorijām	295; 296; 297; 298; 299; 300; 346;	227,48
3. Dabas liegumam blakus esošo divu mikroliegumu teritorijās un teritorijas daļā starp tām	347; 348; 301; 302; 303; 255; 256; 257; 250; 251; 252; 253; 254	515,24

METRUM





FUNKCIONĀLAIS ZONĒJUMS INDIVIDUĀLIE AIZSARDZĪBAS UN IZMANTOŠANAS NOTEIKUMI

Dabas aizsardzības plāna izstrādes ietvaros **netiek** izstrādāti priekšlikumi dabas lieguma funkcionālajam zonējumam, bet **tiek** izstrādāts individuālo aizsardzības un izmantošanas noteikumu projekts (turpmāk – IAIN), jo dabas liegumam nav nepieciešams veidot detalizētu aizsardzības režīmu (zonējumu), esošais teritorijas statuss nodrošina reto sugu un biotopu aizsardzību, gadījumā ja nepieciešamās aizsardzības un izmantošanas prasības tiek iestrādātas IAIN projektā.

METRUM



INDIVIDUĀLIE AIZSARDZĪBAS UN IZMANTOŠANAS NOTEIKUMI

Galvenās izmaiņas, salīdzinot ar spēkā esošajiem vispārējiem noteikumiem:

1. precizēti nosacījumi mežu kopšanas ciršu veikšanai (aizliegta kopšanas cirte slapjajos meža augšanas apstākļu tipos un ierobežoti kopšanas ciršu termiņi (1.marts – 31.jūlijs) sausajos meža augšanas apstākļu tipos);
2. precizēti nosacījumi sanitāro ciršu veikšanai. Papildināts, ka, veicot sanitāro cirti, ir jā saglabā visi augtspējīgie koki, kā arī pirms tās veikšanas ir nepieciešams ne tikai Valsts meža dienesta sanitārais atzinums, bet arī ornitologa atzinums;
3. mežņu riesta vietu un meža biotopu aizsardzībai tiek noteikti papildus ierobežojumi – sezonāls medību ierobežojums no 1.marta līdz 31.jūlijam un vispārējs medijamo dzīvnieku piebarošanas ierobežojums;
4. dabas lieguma teritorijā esošais mikroliegums ir atceļams pēc IAIN projekta spēkā stāšanās, jo tajā iekļautie aizsardzības nosacījumi nodrošinās mežņu riesta vietu aizsardzību un apsaimniekošanu. Pirms mikrolieguma atceļšanas ir jāveic detaļa mikrolieguma teritorijas izpēte, lai to varētu iekļaut potenciāli paplašināmajā dabas lieguma teritorijā.

METRUM



INDIVIDUĀLIE AIZSARDZĪBAS UN IZMANTOŠANAS NOTEIKUMI

Galvenās izmaiņas, salīdzinot ar spēkā esošajiem vispārējiem noteikumiem:

Dabas lieguma teritorijā ir aizliegts:

5. laikā no 1.marta līdz 31.jūlijam, lai nodrošinātu īpaši aizsargājamo putnu sugu ligzdošanu:

- 1) organizēt brīvā dabā pasākumus, kā arī nometnes;
- 2) organizēt medības, izņemot lauksaimniecībā izmantojamās zemēs;
- 3) veikt koku un krūmu ciršanu, izņemot bīstamo koku ciršanu un novākšanu;

6. bez Dabas aizsardzības pārvaldes rakstiskas atļaujas organizēt brīvā dabā pasākumus, kā arī nometnes, kurās piedalās vairāk par 10 cilvēkiem, izņemot teritorijas apsaimniekošanas un uzraudzības pasākumus;

7. iegūt sūnas un ķērpjus, bojājot vai iznīcinot zemsedzi;

8. izmantot speciālas vākšanas palīgierīces savvaļas ogu, augļu, ārstniecības augu un sēņu vākšanā.

METRUM



Sniegt rakstiskus priekšlikumus iespējams, adresējot tos SIA "METRUM", Ģertrūdes iela 47-3, Rīga, LV-1011, vai ilze.circene@metrum.lv laikā no 2015. gada 30. decembra līdz 2016. gada 13. janvārim.

PALDIES!

Dabas aizsardzības plāna izstrādes vadītājs Ilmārs Bodnieks
tāl. 26786191, e-pasts: ilmars.bodnieks@gmail.com

Plašāk par projektu: www.daba.gov.lv un metrum.lv (sadala projekti)

Dabas aizsardzības plāni tiek izstrādāti Norvēģijas finanšu instrumenta 2009.-2014. gada perioda programmas „Kapacitātes stiprināšana un institucionālā sadarbība starp Latvijas un Norvēģijas valsts institūcijām, vietējām un reģionālām iestādēm” projekta Nr.4.3-24/NFI/INP-003 „Latvijas īpaši aizsargājamo dabas teritoriju integrācija teritorijas plānojumā” ietvaros



METRUM

1.4. ZIŅOJUMS PAR SAŅEMTAJEM PRIEKŠLIKUMIEM

NR. P.K.	IESNIEDZĒJS	SAŅEMŠANAS DATUMS	PRIEKŠLIKUMS	KOMENTĀRS PAR PRIEKŠLIKUMA ŅEMŠANU VĒRĀ
Sabiedriskās apspriešanas laikā (oficiāli rakstiskie un elektroniski) saņemtie priekšlikumi				
1.	AS „Latvijas valsts meži”	12.01.2016.	Dabas aizsardzības plāna 6.lpp (Kopsavilkumā) ir noteikts, ka: „Dabas lieguma teritorijā esošā mikrolieguma statuss ir atceļams pēc individuālo aizsardzības un apsaimniekošanas noteikumu projektā (turpmāk - IAIN projekta) spēkā stāšanās, jo tajā iekļautie aizsardzības nosacījumi nodrošinās medņu riesta vietu aizsardzību un apsaimniekošanu.” Pārsteidzīgi likvidēt mikroliegumu. Šī briža ML noteikumi nodrošina gan sugas aizsardzību, gan saskaņā ar eksperta atzinumu atļauj dzīvotnes kopšanu atbilstoši sugas prasībām.	Ņemot vērā priekšlikumu, svītrojams punkts dabas aizsardzības plāna individuālo aizsardzības un izmantošanas noteikumu projektā – „Valsts meža dienestam likvidēt lieguma teritorijā izveidoto mikroliegumu”, kā arī no Kopsavilkuma sadaļas. Paskaidrojam, ka šobrīd dabas liegumā esošais dubultais aizsardzības režīms (dabas lieguma un mikrolieguma statuss) sarežģī teritorijas aizsardzības un apsaimniekošanas funkciju veikšanu. Tādēļ nākotnē tiek plānota vienota juridiskā pieeja dabas lieguma aizsardzības un apsaimniekošanas funkciju nodrošināšanai. Jānorāda, ka mikroliegumu integrēšanu dabas lieguma sastāvā sarežģī to robežu (teritorijas daļu) izvietojums ārpus dabas lieguma teritorijas. Tādēļ dabas aizsardzības plānā apsaimniekošanas pasākumā B.6. tiek noteikts, ka pirms mikrolieguma statusa atcelšanas, ir jāveic detaļa mikrolieguma teritorijas ornitoloģiskā izpēte, lai visu tā teritoriju varētu iekļaut potenciāli paplašināmajā dabas lieguma teritorijā. Attiecīgi, ja netiek veikta visas mikrolieguma teritorijas izpēte un netiek izvērtēta nepieciešamība tā pievienošanai dabas lieguma teritorijai, mikrolieguma teritorija saglabā esošo aizsardzības statusu atbilstoši 18.12.2012. MK noteikumu Nr.940 „Noteikumi par mikroliegumu izveidošanas un apsaimniekošanas kārtību, to aizsardzību, kā arī mikroliegumu un to buferzonu noteikšanu” 61.punktam: „ <i>Mikrolieguma statusu atceļ, ja tas neatgriezeniski zaudējis savu nozīmi attiecīgās sugas vai biotopa aizsardzībai un tajā nav citu īpaši aizsargājamo sugu vai īpaši aizsargājamo biotopu veidu vai mikroliegums iekļauts īpaši aizsargājamas dabas teritorijas funkcionālajā zonā, kuras noteikumi pilnībā nodrošina tās sugas vai biotopa aizsardzību un apsaimniekošanu, kuras dēļ mikroliegums izveidots.</i> ”
2.	AS „Latvijas valsts meži”	12.01.2016.	1.4.2. nodaļa (28.lpp). Ja netika novērotas pazīmes, kas raksturo būtisku ietekmi, kādēļ aizliegt ogu lasīšanā izmantot palīgierīces?	Konkrētais aizliegums noteikts vadoties pēc līdzīgu dabas liegumu teritoriju aizsardzības (medņu aizsardzība) principiem. Ņemot vērā, ka netālu esošajos dabas liegumos (piemēram, dabas liegumā “Pluču tīrelis”) ietekme ir novērota, tad šī tiek uzskatīta par problēmu visās

				<p>mednim nozīmīgajās īpaši aizsargājamās dabas teritorijās, un piesardzības nolūkos šāds ierobežojums tika iekļauts.</p> <p>Ņemot vērā sabiedriskās apspriešanas laikā saņemtos komentārus, plānotais ierobežojums ogu lasīšanā, izmantot palīgierīces, tiek noteikts tikai dzērveņu lasīšanai.</p>
3.	AS „Latvijas valsts meži”	12.01.2016.	1.4.3. nodaļa (34.lpp). Intensīvas medības ar dzinējiem (t.i. pārnadžu medības) var notikt tikai laikā no oktobra līdz janvāra beigām. Februārī un martā vienīgās iespējamās medības ar dzinējiem var būt vilku medības, kas tiek organizētas ļoti reti un galvenokārt tikai sniega apstākļos.	<p>Atbilstoši sabiedriskajā apspriešanās izteiktajiem komentāriem, kā arī argumentiem par pavasara laikā veikto mazo plēsēju (jenotu, caunu, mežacūku) individuālajām medībām, kas samazina medņu dabisko ienaidnieku populācijas, šāds medību aizliegums tiek noteikts dzinēju medībām šādā noteikumu redakcijā:</p> <p>„Dabas lieguma teritorijā aizliegts:</p> <p>laikā no 1.marta līdz 31.jūlijam, lai nodrošinātu īpaši aizsargājamo putnu sugu ligzdošanu:</p> <p>organizēt medības, izņemot individuālās medības, izmantojot ieročus ar klusinātājiem un selektīvus slazdus;”.</p>
4.	AS „Latvijas valsts meži”	12.01.2016.	<p>2.5.1. nodaļa (55.lpp). 1. Medņu riests un mazuļu vadāšanas laiks ilgst līdz 31.jūlijam, nevis līdz 1.oktobrim.</p> <p>2. Attiecībā uz medībām uzskaitītās negatīvās ietekmes ir vispārīgi pieņēmumi, kas neatbilst realitātei. Laikā no 1.marta (un līdz 31.martam) ir iespējamās vienīgi vilku medības ar dzinējiem. Tās tiek organizētas ļoti reti un sniega apstākļos, kas martā ir retums. Individuālajās medībās šajā laikā tiek medīti plēsēji (jenotsuņi, lapsas, caunas, u.c.) un mežacūkas, kas ir galvenie medņu dabiskie ienaidnieki. Pēc mednieku stāstītā - jenotsuņi tiek medīti ar slazdiem. Medību aizlieguma termiņš jāsvītro no teksta un arī no individuālajiem noteikumiem.</p>	<ol style="list-style-type: none"> 1. Priekšlikums tiks ņemts vērā. 2. Atbilde sniegta 3.punktā.
5.	AS „Latvijas valsts meži”	12.01.2016.	Apsaimniekošanas pasākumi (A.5), 71.lpp. Nav nepieciešamības apvienot dabas liegumus un dabas parku, jo tiem ir atšķirīgi izveidošanas mērķi un aizsardzības nosacījumi.	Apsaimniekošanas pasākuma A.5. aprakstā ir norādīts, ka :“Dabas aizsardzības plāna izstrādes ietvaros tiek vērtēta iespēja dabas liegumu pievienot dabas parka „Abavas senleja” (turpmāk tekstā dabas parks) teritorijai. Jānorāda, ka dabas liegumi un dabas parki ir atšķirīgas īpaši aizsargājamo dabas teritoriju kategorijas, katrai no

				<p>tām ir noteikts savs izveides mērķis un funkcijas. Likuma „Par īpaši aizsargājamām dabas teritorijām” 19.panta 2. un 5.daļā ir noteikts, ka aizsargājamo teritoriju var iedalīt funkcionālajās zonās un šīs zonas nosaka, ņemot vērā īpaši aizsargājamo sugu un biotopu labvēlīga aizsardzības statusa nodrošināšanas vajadzības, kā arī līdzšinējo saimniecisko darbību un tās ietekmi. Tātad izvērtējot šādu īpaši aizsargājamo dabas teritoriju apvienošanas modeli, dabas lieguma teritorija būtu nosakāma kā dabas parka dabas lieguma zona, tajā saglabājot noteiktos dabas lieguma aizsardzības un izmantošanas nosacījumus.</p> <p>Jānorāda, ka vienlaicīgi ar dabas lieguma „Nagļu un Ansiņu purvs” dabas aizsardzības plāna izstrādi notiek dabas parka dabas aizsardzības plāna izstrāde, kuras ietvaros tiek plānots pastiprināt zonējumu dabas parka daļā, kas robežojas ar dabas lieguma teritoriju – nosakot vienotu (šobrīd atšķirīgi noteiktos) teritoriju mērķi, kā arī vienotas dabas aizsardzības prasības.</p> <p>Potenciāli apvienojamo teritoriju dabas vērtības – īpaši aizsargājamās sugas un biotopi, pēc to veidiem un sugu sastāva ir līdzīgas (šajā kontekstā domāta dabas parka daļa no Rendas līdz Abavas grīvai, kur tā robežojas ar 6 dabas liegumiem). Šīs teritorijas saista vienots meža masīvs un hidroloģiskais režīms, kas savieno purva hidroloģiju ar Abavas upi. Mežu nepārtrauktībai ir īpaša nozīme zīdītājdzīvnieku un putnu sugu aizsardzībā, lai nodrošinātu netraucētu ligzdošanu un drošu dzīves vidi, piemēram, tādām sugām kā meža balodim, vakarlēpim, mednim (turklāt, dažas medņu rieta teritorijas, kā arī aktīvie riesti atrodas starp dabas parku un dabas liegumu teritorijām). Putnu sugu aizsardzībai šajās teritorijās ir izveidoti mikroliegumi (mednim(6), zivju ērglim(2), meža balodim(1)), kas papildus jau esošajam aizsardzības režīmam un teritoriju ģeogrāfiskajai un ekoloģiskajai sasaistei, nodrošina to savstarpējo vienotību un apstiprina, ka dabas parka un dabas lieguma teritorijas ir vienota ekosistēma, kas šobrīd dabā ir nodalītas ar atsevišķām robežām, bet pēc būtības ir vienots ekosistēmas komplekss.</p>
6.	AS „Latvijas valsts meži”	12.01.2016.	Apsaimniekošanas pasākumi (B.3). Lūdzu mainīt pasākuma B.3. nosaukumu uz <i>“Kopšanas ciršu veikšana, ievērojot nosacījumus”</i> .	Nosaukums tiks mainīts atbilstoši ierosinājumam.

7.	AS „Latvijas valsts meži”	12.01.2016.	Nav korekti norādīt uz iespējamu dabas lieguma paplašināšanu, kamēr nav veikta visas Latvijas kartēšana un veikts kartēto teritoriju izvērtējums.	Atbilstoši pieejamajai informācijai (mežaudžu vecumstruktūra, putnu sugu atradņu izvietojums teritorijas pierobežā, kā arī meža biotopu ekspertu novērojumi, DMB izvietojums blakus dabas liegumam) ir iespējams identificēt potenciāli bioloģiski vērtīgās teritorijas dabas lieguma perifērijā, kā arī ņemot vērā tā perifērijā izveidoto mikroliegumu teritoriju buferzonu pārklāšanos, noteikt potenciāli vērtīgās mežaudzes putnu sugu aizsardzībai, kurās veicama bioloģisko vērtību izpēte, lai iegūtu pilnvērtīgāku informāciju par sugu un biotopu vispārējo stāvokli valstī, sagatavojot Vislatvijas kartēto teritoriju izvērtējumu.
8.	AS „Latvijas valsts meži”	12.01.2016.	Par cik liegumā nav barotavu, jāsvītrot teksts ar to pārvietošanu.	Arī atbilstoši sabiedriskajā apspriešanās AS „Latvijas valsts meži” Usmas meža iecirkņa vadītāja Laura Ķemlera norādījumiem, dabas lieguma teritorijā nav izvietotas medījamo dzīvnieku barotavas (līdz šim plāna izstrādātāju rīcībā nebija šādas informācijas). Atbilstoši sanāksmē norādītajam, apsaimniekošanas pasākums B.8. ir izslēdzams no dabas aizsardzības plāna satura.
9.	AS „Latvijas valsts meži”	12.01.2016.	Individuālo aizsardzības un apsaimniekošanas noteikumu projektā svītrot 8.18.2.punktu par medību aizliegumu. Tam nav pamatojuma.	Atbilstoši sabiedriskajā apspriešanās izteiktajiem komentāriem, kā arī argumentiem par pavasara laikā veikto mazo plēsēju (jenotu, caunu, mežacūku) individuālajām medībām, kas samazina medņa dabisko ienaidnieku populāciju, šāds medību aizliegums tiek noteikts dzinēju medībām šādā noteikumu redakcijā: „Dabas lieguma teritorijā aizliegts: laikā no 1.marta līdz 31.jūlijam, lai nodrošinātu īpaši aizsargājamo putnu sugu ligzdošanu: organizēt medības, izņemot individuālās medības, izmantojot ieročus ar klusinātājiem un selektīvus slazdus;”
10.	AS „Latvijas valsts meži”	12.01.2016.	Izteikt 8.23.punktu šādā redakcijā: <i>dzērveņu vākšanā izmantot speciālās vākšanas palīgierīces</i>	Ņemot vērā sabiedriskās apspriešanas laikā saņemtos komentārus, plānotais ierobežojums ogu lasīšanā, izmantot palīgierīces, tiek noteikts dzērveņu lasīšanai.
Sabiedriskās apspriešanas sanāksmē (2016.gada 6.janvārī) saņemtie mutiskie priekšlikumi				
1.	Ņemot vērā sabiedriskajā apspriešanas sanāksmē precizēto informāciju, attiecīgi to, ka dabas lieguma teritorijā barotavu nav, svītrot dabas aizsardzības plānā iekļauto apsaimniekošanas pasākumu B.8.			Priekšlikums atbalstāms.
2.	Atkārtoti izvērtēt nepieciešamību noteikt dabas aizsardzības plāna individuālo aizsardzības un izmantošanas noteikumu projektā medību termiņa ierobežojumu laikā no 1.marta līdz 31.jūlijam.			Priekšlikums atbalstāms, skatīt 3. un 9.punktu pie sabiedriskās apspriešanas laikā (oficiāli rakstiskie un elektroniski) saņemtajiem priekšlikumiem.

3.	Svītrot no dabas lieguma dabas aizsardzības plāna individuālo aizsardzības un izmantošanas noteikumu projekta zālāju biotopu aizsardzību, attiecīgi dzēst punktu – “bojāt vai iznīcināt (arī uzarot, kultivējot vai ieaudzējot mežu) Latvijas un ES nozīmes īpaši aizsargājamo zālāju biotopus, kas reģistrēti valsts dabas datu pārvaldības sistēmā”.	Priekšlikums atbalstāms.
4.	Svītrot no dabas lieguma dabas aizsardzības plāna individuālo aizsardzības un izmantošanas noteikumu projekta punktu, kas atzīmēts pie noslēguma jautājumiem – „Valsts meža dienestam likvidēt lieguma teritorijā izveidoto mikroliegumu”.	Priekšlikums atbalstāms.
5.	Atkārtoti izvērtēt nepieciešamību noteikt dabas lieguma dabas aizsardzības plāna individuālo aizsardzības un izmantošanas noteikumu projektā ierobežojumus izmantot speciālas vākšanas palīgierīces savvaļas ogu lasīšanā.	Ņemot vērā sabiedriskās apspriešanas laikā saņemtos komentārus, plānotais ierobežojums ogu lasīšanā, izmantot palīgierīces, tiek noteikts tikai dzērveņu lasīšanai.