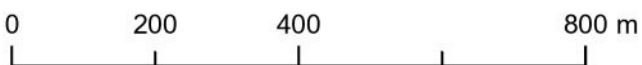
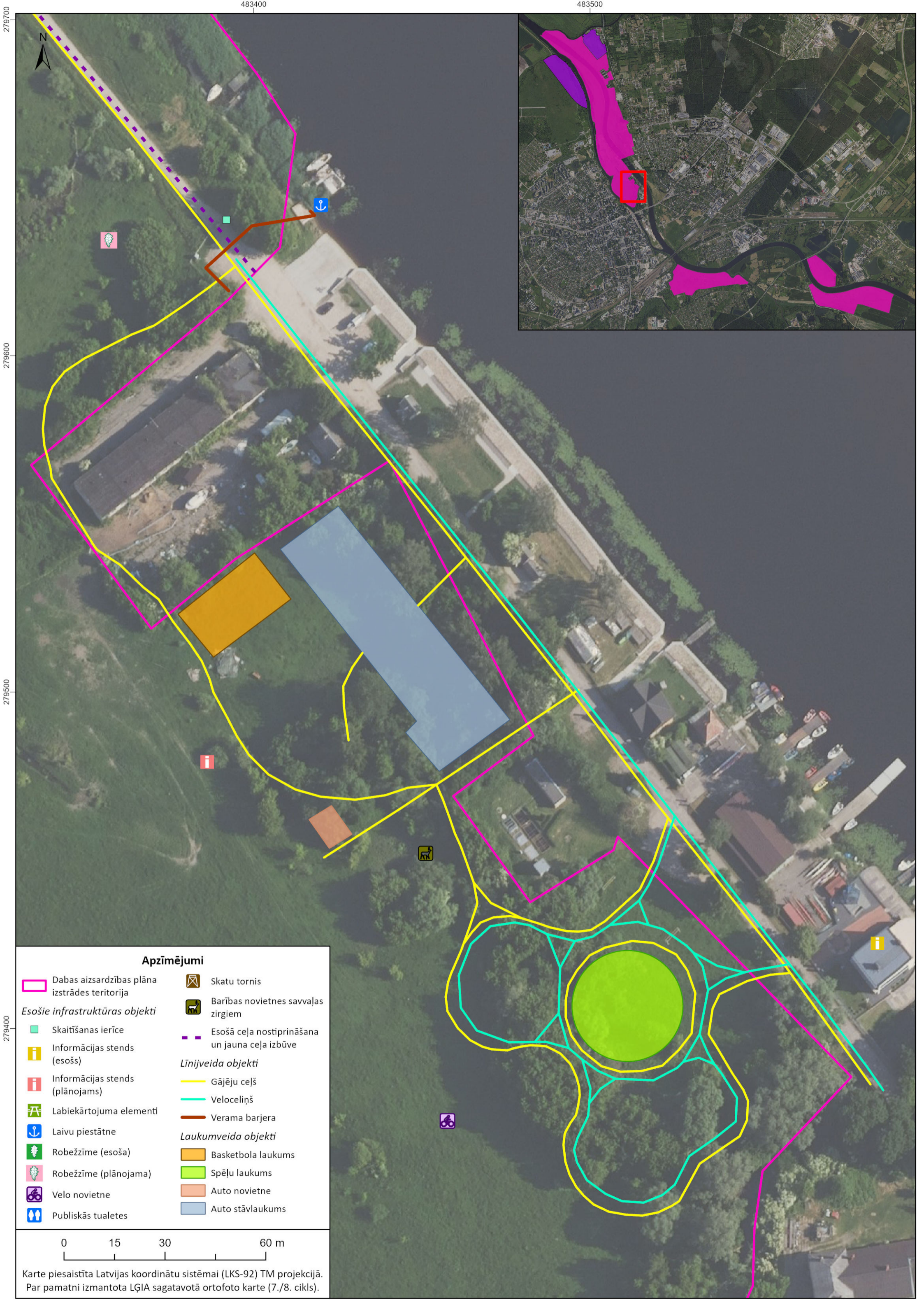


Apzīmējumi

- | | |
|---|--|
| Dabas aizsardzības plāna izstrādes teritorija | Skatu tornis |
| Skaitīšanas ierīce | Barības novietnes savvaļas zirgiem |
| Bojas ūdenstransporta kustības ierobežošanai | Esošā ceļa nostiprināšana un jauna ceļa izbūve |
| Informācijas stends (esošs) | Gājēju ceļš |
| Informācijas stends (plānojams) | Veloceliņš |
| Labiekārtojuma elementi | Verama barjera |
| Laivu piestātne | Plānotais tilts |
| Robežzīme (esoša) | Teritorijas nožogojums sezonālā lieguma laikā |
| Robežzīme (plānojama) | Veselības taka |
| Velo novietne | Basketbola laukums |
| Publiskās tualetes | Spēļu laukums |
| | Auto novietne |
| | Auto stāvlaukums |

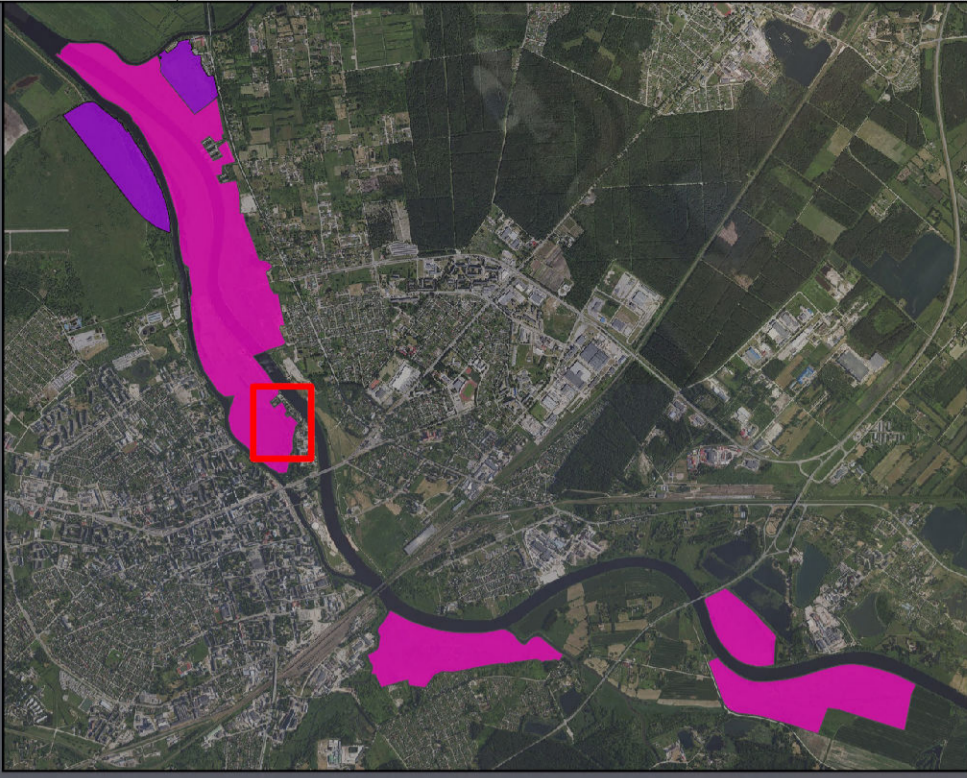


Karte piesaistīta Latvijas koordinātu sistēmai (LKS-92) TM projekcijā. Par pamatni izmantota LĢIA sagatavotā ortofoto karte (7./8. cikls).



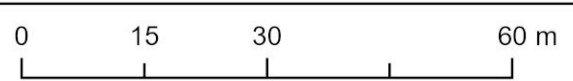
279700
279600
279500
279400

483400
483500

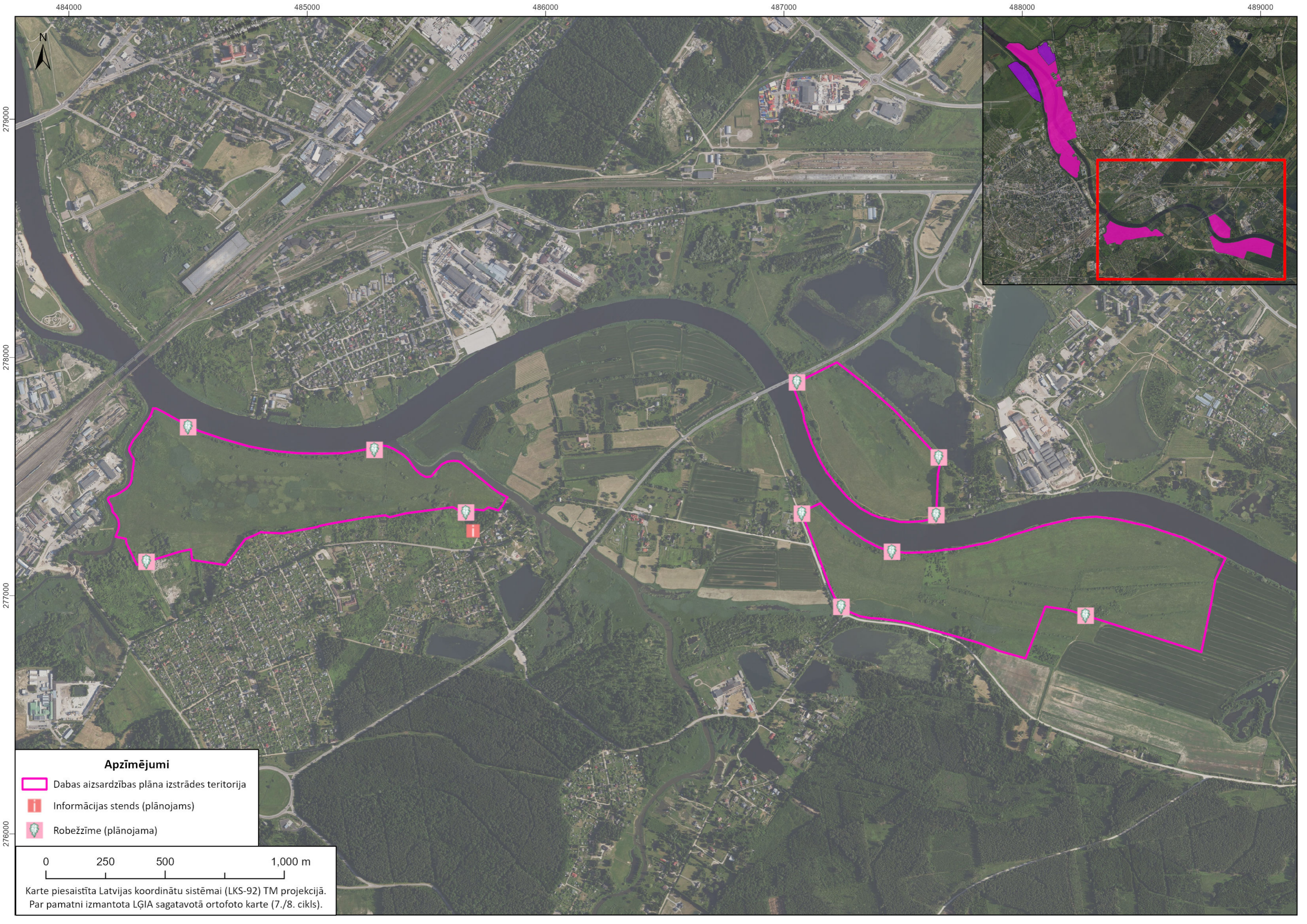


Apzīmējumi

- | | |
|---|--|
| Dabas aizsardzības plāna izstrādes teritorija | Skatu tornis |
| Esošie infrastruktūras objekti | Barības novietnes savvaļas zirgiem |
| Skaitīšanas ierīce | Esošā ceļa nostiprināšana un jauna ceļa izbūve |
| Informācijas stends (esošs) | Līnijveida objekti |
| Informācijas stends (plānojams) | Gājēju ceļš |
| Labiekārtojuma elementi | Veloceliņš |
| Laivu piestātne | Verama barjera |
| Robežzīme (esoša) | Laukumveida objekti |
| Robežzīme (plānojama) | Basketbola laukums |
| Velo novietne | Spēļu laukums |
| Publiskās tualetes | Auto novietne |
| | Auto stāvlaukums |



Karte piesaistīta Latvijas koordinātu sistēmai (LKS-92) TM projekcijā. Par pamatni izmantota LĢIA sagatavotā ortofoto karte (7./8. cikls).



279000

278000

277000

276000

484000

485000




486000

487000

488000

489000

Apzīmējumi

-  Dabas aizsardzības plāna izstrādes teritorija
-  Informācijas stends (plānojams)
-  Robežzīme (plānojama)

0 250 500 1,000 m

Karte piesaistīta Latvijas koordinātu sistēmai (LKS-92) TM projekcijā.
Par pamatni izmantota LĢIA sagatavotā ortofoto karte (7./8. cikls).