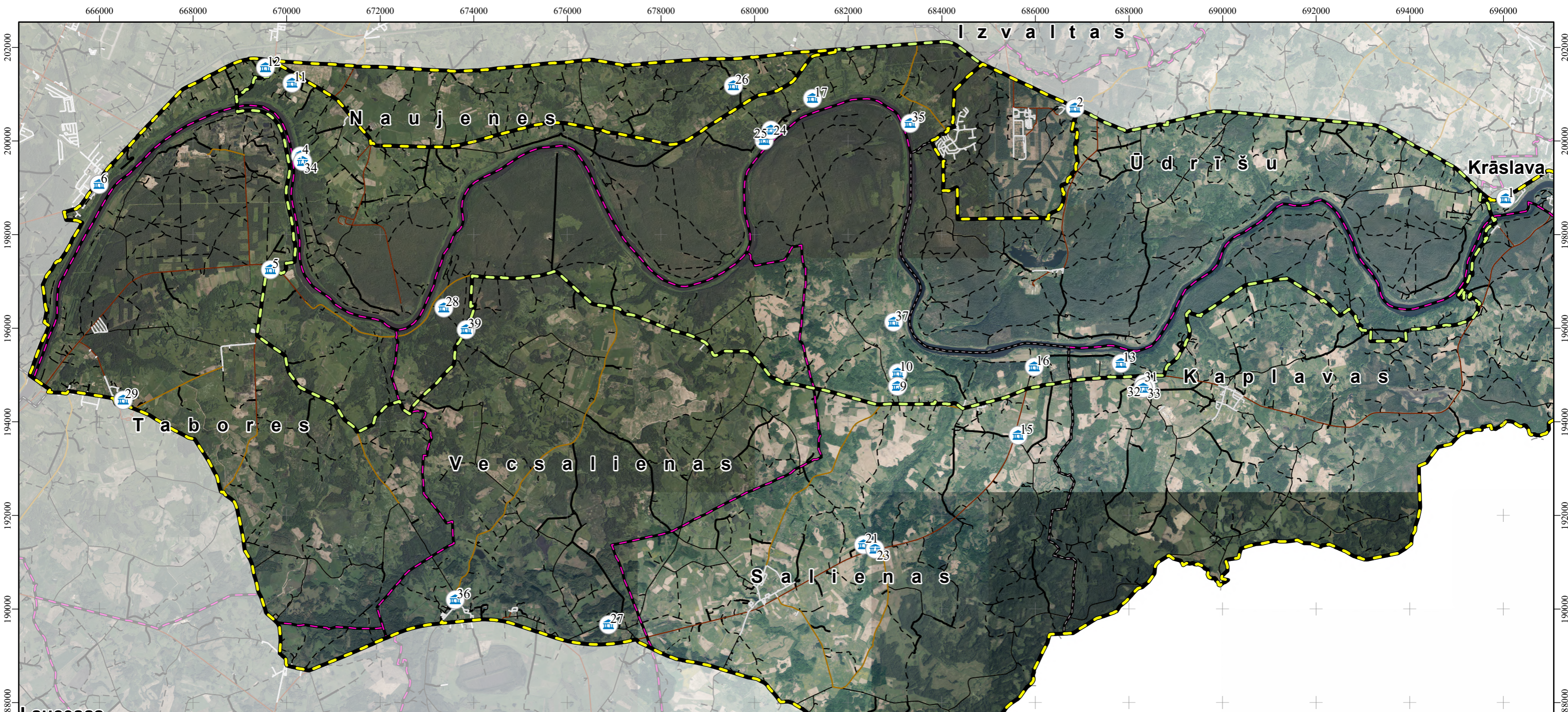


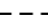






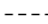





3.7.2. PIELIKUMS. KULTŪRVĒSTURISKIE TŪRISMA OBJEKTI UN VIETAS AIZSARGĀJAMO AINAVU APVIDŪ "AUGŠDAUGAVA"



Apzīmējumi			
Kultūrvēsturiskie objekti un vietas			
1. Adamovas pilskalns, Krāslavas krēsls	10. Jaunbornes svētā krusta Romas katoļu baznīca	21. Poguļankas (Saliēnas) upe un arkveida akmens tilts	31. Vecbornes luterāņu baznīca
2. Borovkas Sv. Dievmātes Romas katoļu baznīca	11. Jezupovas (Juzefovas) Sv. Pētera un Pāvila Romas katoļu baznīca	22. Priedaines Sv. Brigitas un Sv. Katrīnas Romas katoļu baznīca	32. Vecbornes muiža
3. Daugavas akmens	12. Jezupovas (Juzefovas) muižas parks un Marijas taka	23. Rakstnieka un ornitologa Kārļa Grīguļa piemiņas akmens	33. Vecbornes muižas parks
4. Dinaburgas pilsdrupas un pils makets	13. Kaplavas Vissvētās Dievmātes Patvēruma pareizticīgo baznīca	24. Slutišķu sādža un Slutišķu vecdicībnieku lauku sēta	34. Vecpils kapsētas piemiņas vieta
5. Elernes katoļu baznīca ar mūra žogu	14. Krāslavas Sv. Dievmātes patvēruma vecdicībnieku lūgšanu baznīca	25. Slutišķu viduslaiku kapsēta un apmetne	35. Vecračinas pilskalns
6. Hofenbergas parks	15. Latvijas Brīvības cīņās (1918-1920) kritošo Polijas armijas karavīru kapi Jankišķos	26. Spruktu Sv. Antona Romas katoļu draudzes baznīca	36. Červonkas (Vecsaliēnas) muižas pils
7. Indricas Sv. Jāņa Kristītāja Romas katoļu baznīca	16. Lielbornes muiža un parks	27. Sv. Jāņa Kristītāja pareizticīgo baznīca Saliēnā (Tartakā)	37. Ritānu pilskalns
8. Indricas nocietinātās muižas vieta	17. Markovas pilskalns	28. Sīķeles luterāņu baznīca	38. Daudziņu pilskalns (Kozlova gora)
9. Jaunbornes kapela (krucifikss)	18. Piedrujas Sv. J. Marijas debesīs uzņemšanas Romas katoļu baznīca	29. Tabores muiža	39. Sīķeles pilskalns
	19. Piedrujas Sv. Nikolaja pareizticīgo baznīca	30. Varnaviču Sv. J. Marijas Romas katoļu baznīca	 Kultūrvēsturiskie objekti un vietas
	20. Piedrujas pagasta muzejs		

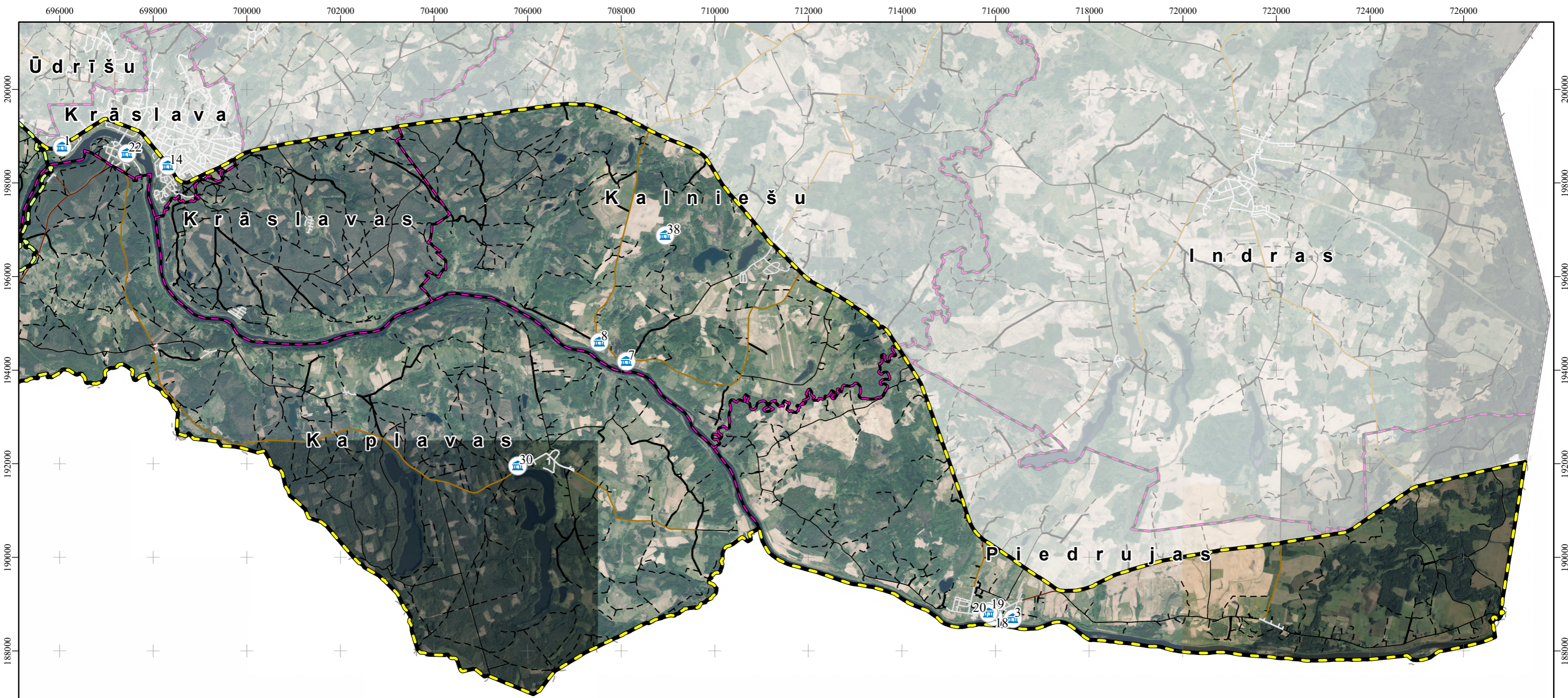


Apzīmējumi			
 Novada robeža	 Lauku un meža ceļš	 Autoceļa ar grants segumu	 Ceļš ar cietu segumu
 Pagasta robeža	 Zemesceļš	 Brauktuve apbūvētā teritorijā	 Ceļš ar grants segumu
 Taka	 Autoceļš ar cieto segumu	 Autoceļš ar grants segumu	 Brauktuve

Mērogs: 1:80 000
0 1 2 km

Karte piesaistīta Latvijas koordinātu sistēmai (LKS-92) TM projekcijā.
Par kartogrāfisko pamatni izmantota: LĢIA sagatavotā ortofoto karte mērogā 1:10 000 (2018. gads)

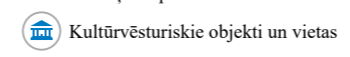
3.7.2. PIELIKUMS. KULTŪRVĒSTURISKIE TŪRISMA OBJEKTI UN VIETAS AIZSARGĀJAMO AINAVU APVIDŪ "AUGŠDAUGAVA"



Apzīmējumi

Kultūrvēsturiskie objekti un vietas

- | | | | |
|--|---|--|---|
| 1. Adamovas pilskalns, Krāslavas krēsls | 10. Jaunbornes svētā krusta Romas katoļu baznīca | 21. Poguļankas (Salienas) upe un arkevida akmens tilts | 31. Vecbornes luterāņu baznīca |
| 2. Borovkas Sv. Dievmātes Romas katoļu baznīca | 11. Jezupovas (Juzefovas) Sv. Pētera un Pāvila Romas katoļu baznīca | 22. Priedaines Sv. Brigitas un Sv. Katrīnas Romas katoļu baznīca | 32. Vecbornes muiža |
| 3. Daugavas akmens | 12. Jezupovas (Juzefovas) muižas parks un Marijas taka | 23. Rakstnieka un ornitologa Kārļa Griguļa piemiņas akmens | 33. Vecbornes muižas parks |
| 4. Dinaburgas pilsdrupas un pils makets | 13. Kaplavas Vissvētās Dievmātes Patvēruma pareizticīgo baznīca | 24. Slutišķu sādža un Slutišķu vecticībnieku lauku sēta | 34. Vecpils kapsētas piemiņas vieta |
| 5. Elernes katoļu baznīca ar mūra žogu | 14. Krāslavas Sv. Dievmātes patvēruma vecticībnieku lūgšanu baznīca | 25. Slutišķu viduslaiku kapsēta un apmetne | 35. Vecračinas pilskalns |
| 6. Hofenbergas parks | 15. Latvijas Brīvības cīņās (1918-1920) kritušo Polijas armijas karavīru kapi Jankišķos | 26. Spruktu Sv. Antona Romas katoļu draudzes baznīca | 36. Červonkas (Vecsalienas) muižas pils |
| 7. Indricas Sv. Jāņa Kristītāja Romas katoļu baznīca | 16. Lielbornes muiža un parks | 27. Sv. Jāņa Kristītāja pareizticīgo baznīca Salienā (Tartakā) | 37. Ritānu pilskalns |
| 8. Indricas nocietinātās muižas vieta | 17. Markovas pilskalns | 28. Sīķeles luterāņu baznīca | 38. Daudzišu pilskalns (Kozlova gora) |
| 9. Jaunbornes kapela (krucifikss) | 18. Piedrujas Sv. J. Marijas debesīs uzņemšanas Romas katoļu baznīca | 29. Tabores muiža | 39. Sīķeles pilskalns |
| | 19. Piedrujas Sv. Nikolaja pareizticīgo baznīca | 30. Varnaviču Sv. J. Marijas Romas katoļu baznīca | |
| | 20. Piedrujas pagasta muzejs | | |



**LATVIJAS
UNIVERSITĀTE**

Apzīmējumi

- | | | | |
|----------------|--------------------------|-------------------------------|-----------------------|
| Novada robeža | Lauku un meža ceļš | Autoceļa ar grants segumu | Ceļš ar cietu segumu |
| Pagasta robeža | Zemesceļš | Brauktuve apbūvētā teritorijā | Ceļš ar grants segumu |
| Taka | Autoceļš ar cietu segumu | Autoceļš ar grants segumu | Brauktuve |

Mērogs: 1:80 000
0 1 2 km

Karte piesaistīta Latvijas koordinātu sistēmai (LKS-92) TM projekcijā.
Par kartogrāfisko pamatni izmantota: LĢIA sagatavotā ortofoto karte mērogā 1:10 000 (2018. gads)