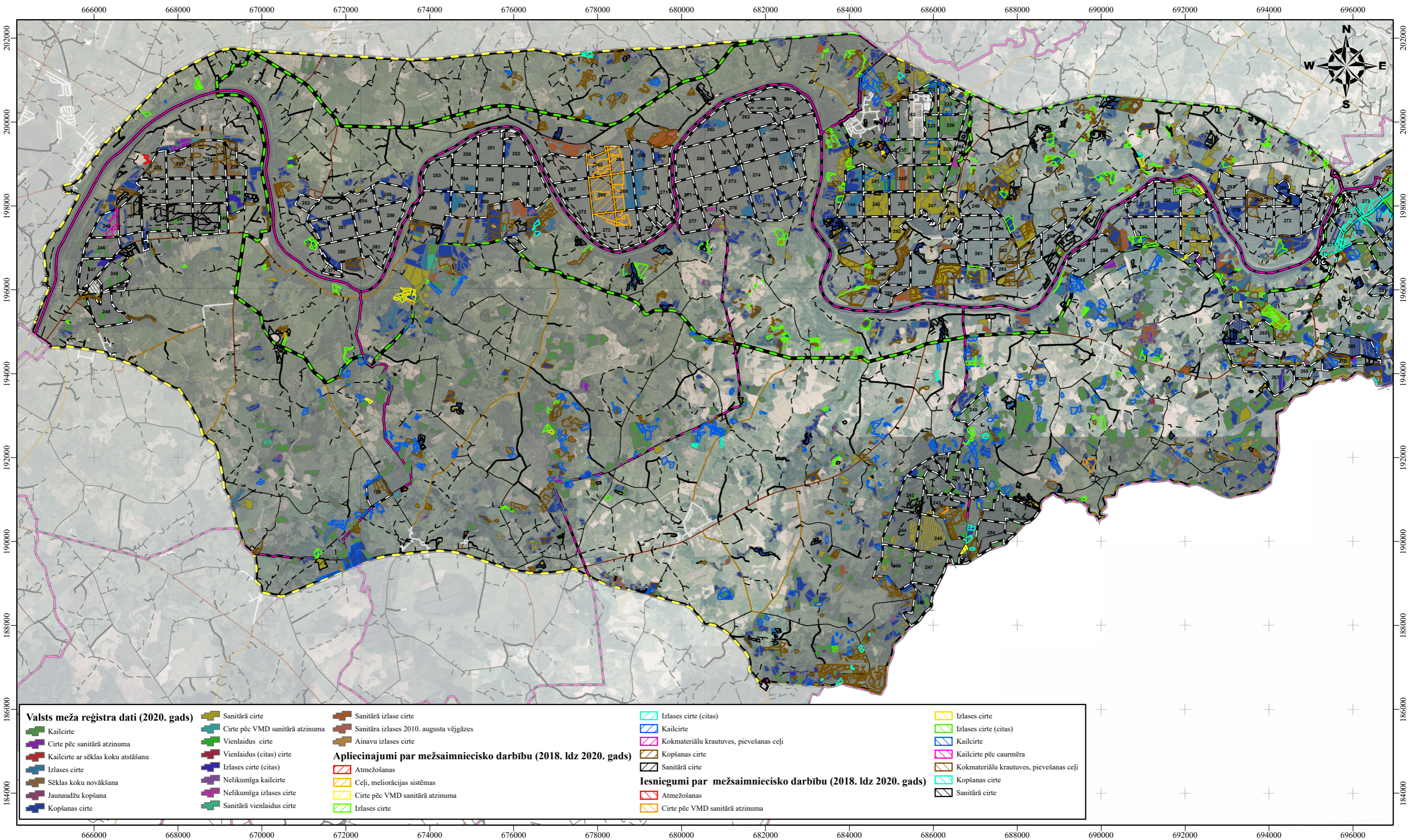


### 3.5. PIELIKUMS. MEŽSAIMNIECISKĀ DARBĪBA AAA "AUGŠDAUGAVA"



<b>Valsts meža reģistra dati (2020. gads)</b>	<ul style="list-style-type: none"> <li>Sanitārā cirte</li> <li>Cirte pēc VMD sanitārā atzinuma</li> <li>Vienlaidus cirte</li> <li>Cirte pēc sanitārā atzinuma</li> <li>Kailcirte ar sēklas koku atstāšanu</li> <li>Izsoles cirte</li> <li>Sēklas koku novākšana</li> <li>Jaunaudžu kopšana</li> <li>Kopšanas cirte</li> </ul>	<ul style="list-style-type: none"> <li>Sanitārā izsoles cirte</li> <li>Sanitārā izsoles 2010. augusta vējgāzes</li> <li>Ainavu izsoles cirte</li> <li>Vienlaidus (citas) cirte</li> <li>Izsoles cirte (citas)</li> <li>Nelikumīga kailcirte</li> <li>Nelikumīga izsoles cirte</li> <li>Sanitārā vienlaidus cirte</li> </ul>	<ul style="list-style-type: none"> <li>Izsoles cirte (citas)</li> <li>Kailcirte</li> <li>Kokmateriālu krautuves, pievešanas ceļi</li> <li>Kopšanas cirte</li> <li>Sanitārā cirte</li> </ul>	<ul style="list-style-type: none"> <li>Izsoles cirte</li> <li>Izsoles cirte (citas)</li> <li>Kailcirte</li> <li>Kailcirte pēc caurmēra</li> <li>Kokmateriālu krautuves, pievešanas ceļi</li> <li>Kopšanas cirte</li> <li>Sanitārā cirte</li> </ul>
<b>Apliecinājumi par mežsaimniecisko darbību (2018. ldz 2020. gads)</b>	<ul style="list-style-type: none"> <li>Atmežošanas</li> <li>Ceļi, meliorācijas sistēmas</li> <li>Cirte pēc VMD sanitārā atzinuma</li> <li>Izsoles cirte</li> </ul>	<ul style="list-style-type: none"> <li>Atmežošanas</li> <li>Cirte pēc VMD sanitārā atzinuma</li> </ul>	<ul style="list-style-type: none"> <li>Izsoles cirte (citas)</li> <li>Kailcirte</li> <li>Kokmateriālu krautuves, pievešanas ceļi</li> <li>Sanitārā cirte</li> </ul>	<ul style="list-style-type: none"> <li>Izsoles cirte</li> <li>Izsoles cirte (citas)</li> <li>Kailcirte</li> <li>Kailcirte pēc caurmēra</li> <li>Kokmateriālu krautuves, pievešanas ceļi</li> <li>Kopšanas cirte</li> <li>Sanitārā cirte</li> </ul>



<b>Apzīmējumi</b>	<ul style="list-style-type: none"> <li>Aizsargājamo ainavu apvidus</li> <li>Dabas parks</li> <li>Taka</li> <li>Lauku un meža ceļš</li> <li>Zemesceļš</li> <li>Autoceļš ar cietu segumu</li> <li>Autoceļa ar grants segumu zem 5m mala</li> <li>Brauktuve apbūvētā teritorijā</li> <li>Autoceļš ar grants segumu</li> <li>Ceļš ar cietu segumu</li> <li>Ceļš ar grants segumu</li> <li>Brauktuve</li> <li>Ūdensteces un ūdenstilpes</li> <li>Novada robeža</li> <li>Pagasta robeža</li> </ul>
-------------------	--

**Mērogs: 1:80 000**

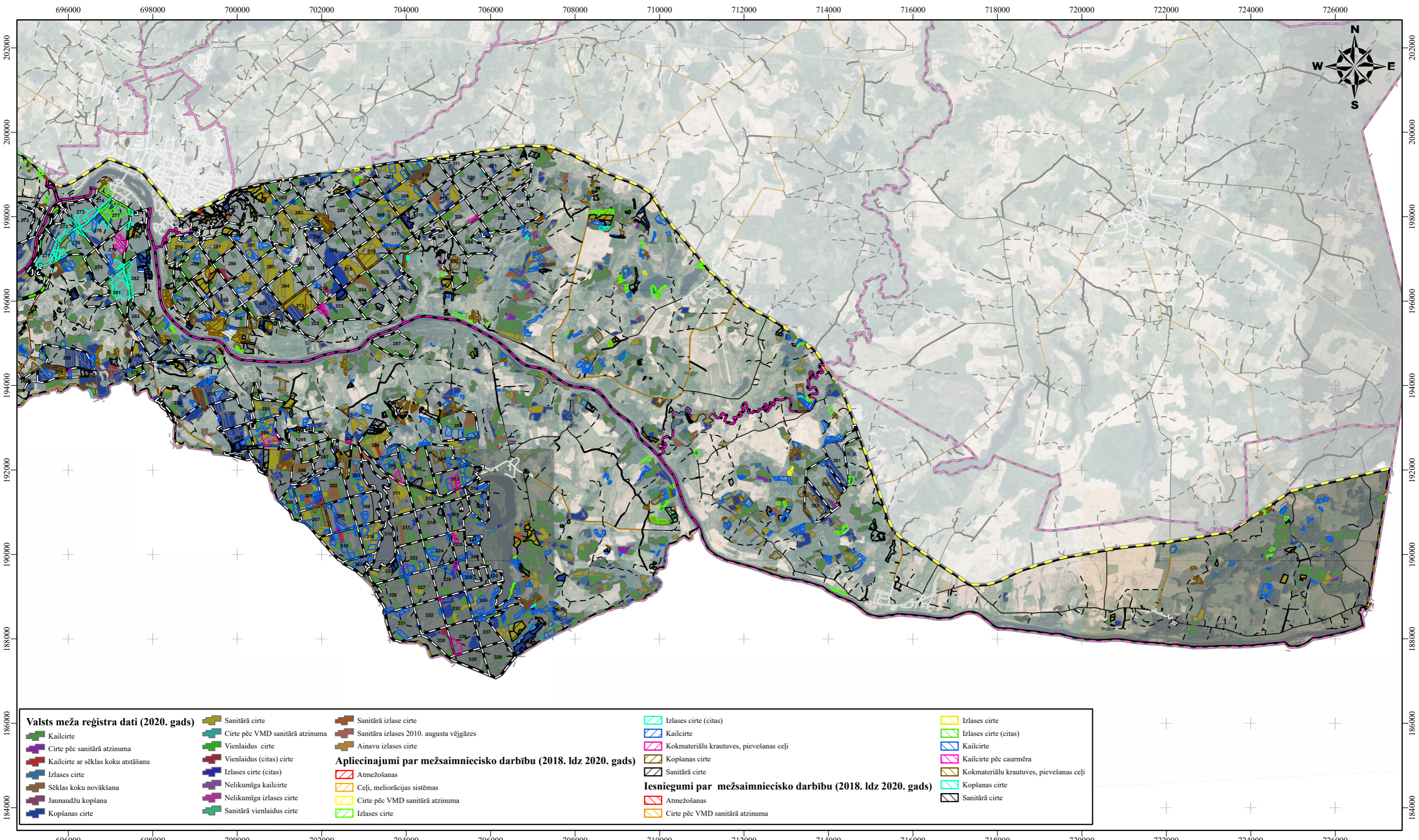
0 1 2 km

Karte piesaistīta (LKS-92) TM projekcija.

Par kartogrāfisko pamatni izmantota LĢIA sagatavotā ortofoto karte mērogā 1:10 000 (2018. gads).

Meža Valsts reģistra dati (sagatavota uz 2019. gadu)

### 3.5. PIELIKUMS. MEŽSAIMNIECISKĀ DARBĪBA AAA "AUGŠDAUGAVA"



<b>Valsts meža reģistra dati (2020. gads)</b>	Sanitārā cirte	Sanitārā izlases cirte	Izlases cirte (citas)	Izlases cirte
Kailcirte	Cirte pēc VMD sanitārā atzinuma	Sanitāra izlases 2010. augusta vējgāzes	Kailcirte	Izlases cirte (citas)
Cirte pēc sanitārā atzinuma	Vienlaidus cirte	Ainavu izlases cirte	Kokmateriālu krautuves, pievešanas ceļi	Kailcirte
Kailcirte ar sēklas koku atstāšanu	Vienlaidus (citas) cirte	<b>Apliecinājumi par mežsaimniecisko darbību (2018. līdz 2020. gads)</b>	Kopšanas cirte	Kailcirte pēc caurmēra
Izlases cirte	Izlases cirte (citas)	Atmežošanas	Sanitārā cirte	Kokmateriālu krautuves, pievešanas ceļi
Sēklas koku novākšana	Nelikumīga kailcirte	Ceļi, meliorācijas sistēmas	Iesniegumi par mežsaimniecisko darbību (2018. līdz 2020. gads)	Kopšanas cirte
Jaunaudžu kopšana	Nelikumīga izlases cirte	Cirte pēc VMD sanitārā atzinuma	Atmežošanas	Sanitārā cirte
Kopšanas cirte	Sanitārā vienlaidus cirte	Izlases cirte	Cirte pēc VMD sanitārā atzinuma	



<b>Apzīmējumi</b>	Zemesceļš	Autoceļš ar grants segumu	Ūdensteces un ūdenstilpes
Aizsargājamo ainavu apvidus	Autoceļš ar cietu segumu	Ceļš ar cietu segumu	Novada robeža
Dabas parks	Autoceļa ar grants segumu zem 5m mala	Ceļš ar grants segumu	Pagasta robeža
Taka	Brauktuve apbūvētā teritorijā	Brauktuve	
Lauku un meža ceļš			

**Mērogs: 1:80 000**

0 1 2 km

Karte piesaistīta (LKS-92) TM projekcija.

Par kartogrāfisko pamatni izmantota LĢIA sagatavotā ortofoto karte mērogā 1:10 000 (2018. gads).

Meža Valsts reģistra dati (sagatavota uz 2019. gadu)