

670000.0

680000.0

690000.0

330000.0

320000.0

310000.0

300000.0

290000.0

330000.0

320000.0

310000.0

300000.0

290000.0

Apzīmējumi

Augšņu grupas Latvijas mērogā

- Aluviālās augsnes
- Glejaugšnes un podzolētās glejaugšnes
- Podzolaugšnes, glejaugšnes, podzolētās glejaugšnes
- Zemā purva kūdraugšnes, pārejas purva kūdraugšnes, augstā purva kūdraugšnes

Augšņu grupas lauksaimniecības zemēs

Lubāna mitrāja mērogā

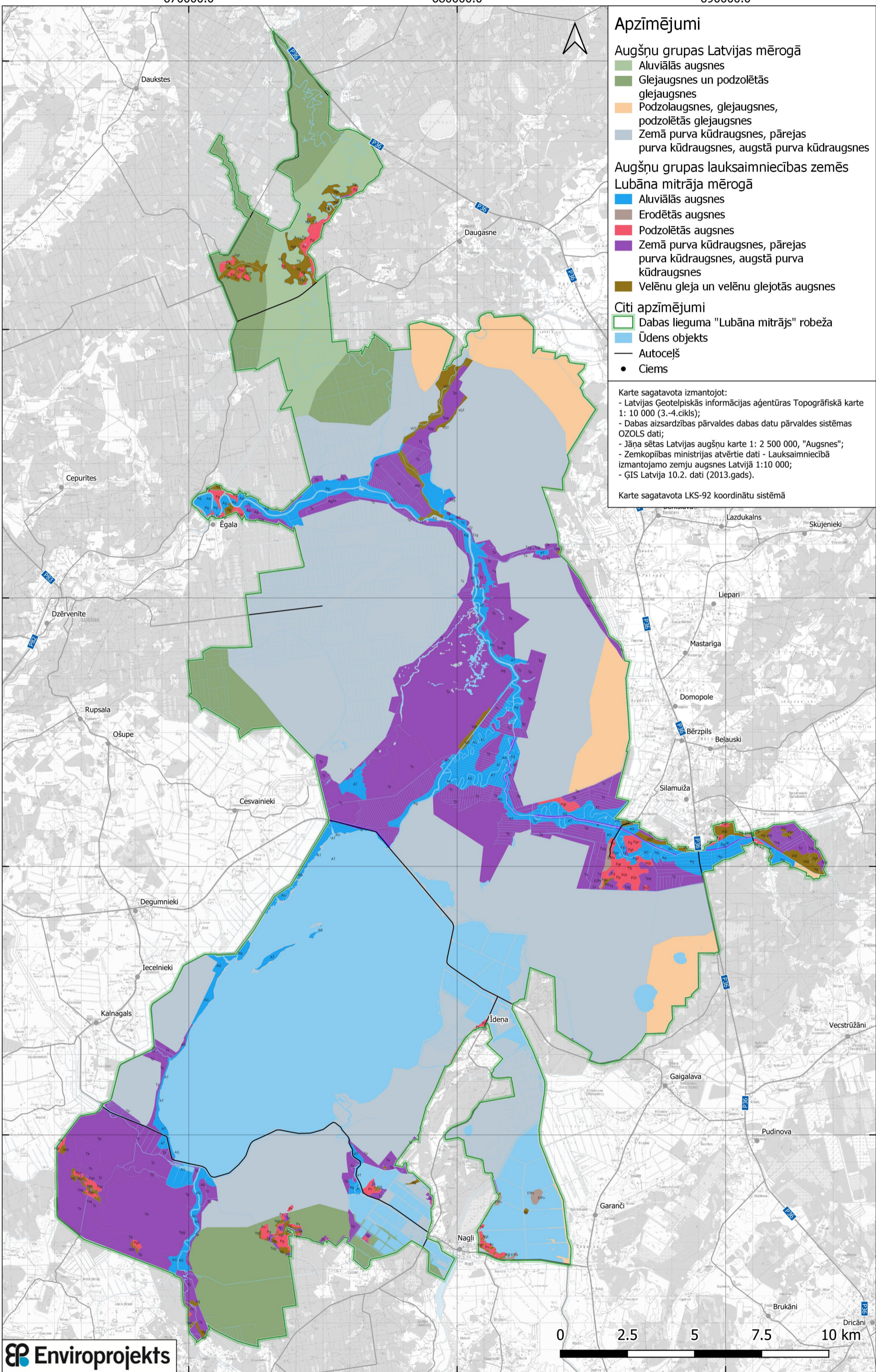
- Aluviālās augsnes
- Erodētās augsnes
- Podzolētās augsnes
- Zemā purva kūdraugšnes, pārejas purva kūdraugšnes, augstā purva kūdraugšnes
- Velēnu gleja un velēnu glejotās augsnes

Citi apzīmējumi

- Dabas lieguma "Lubāna mitrājs" robeža
- Ūdens objekts
- Autoceļš
- Ciems

Karte sagatavota izmantojot:
 - Latvijas Ģeotelpiskās informācijas aģentūras Topogrāfiskā karte 1: 10 000 (3.-4.cikls);
 - Dabas aizsardzības pārvaldes dabas datu pārvaldes sistēmas OZOLS dati;
 - Jāņa sētas Latvijas augšņu karte 1: 2 500 000, "Augsnes";
 - Zemkopības ministrijas atvērtie dati - Lauksaimniecībā izmantojamo zemju augsnes Latvijā 1:10 000;
 - ĢIS Latvija 10.2. dati (2013.gads).

Karte sagatavota LKS-92 koordinātu sistēmā



670000.0

680000.0

690000.0