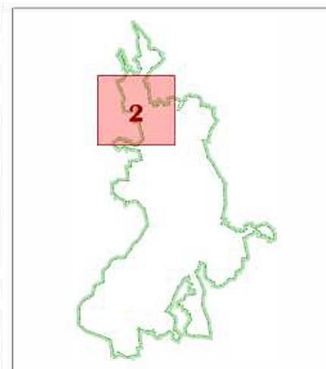
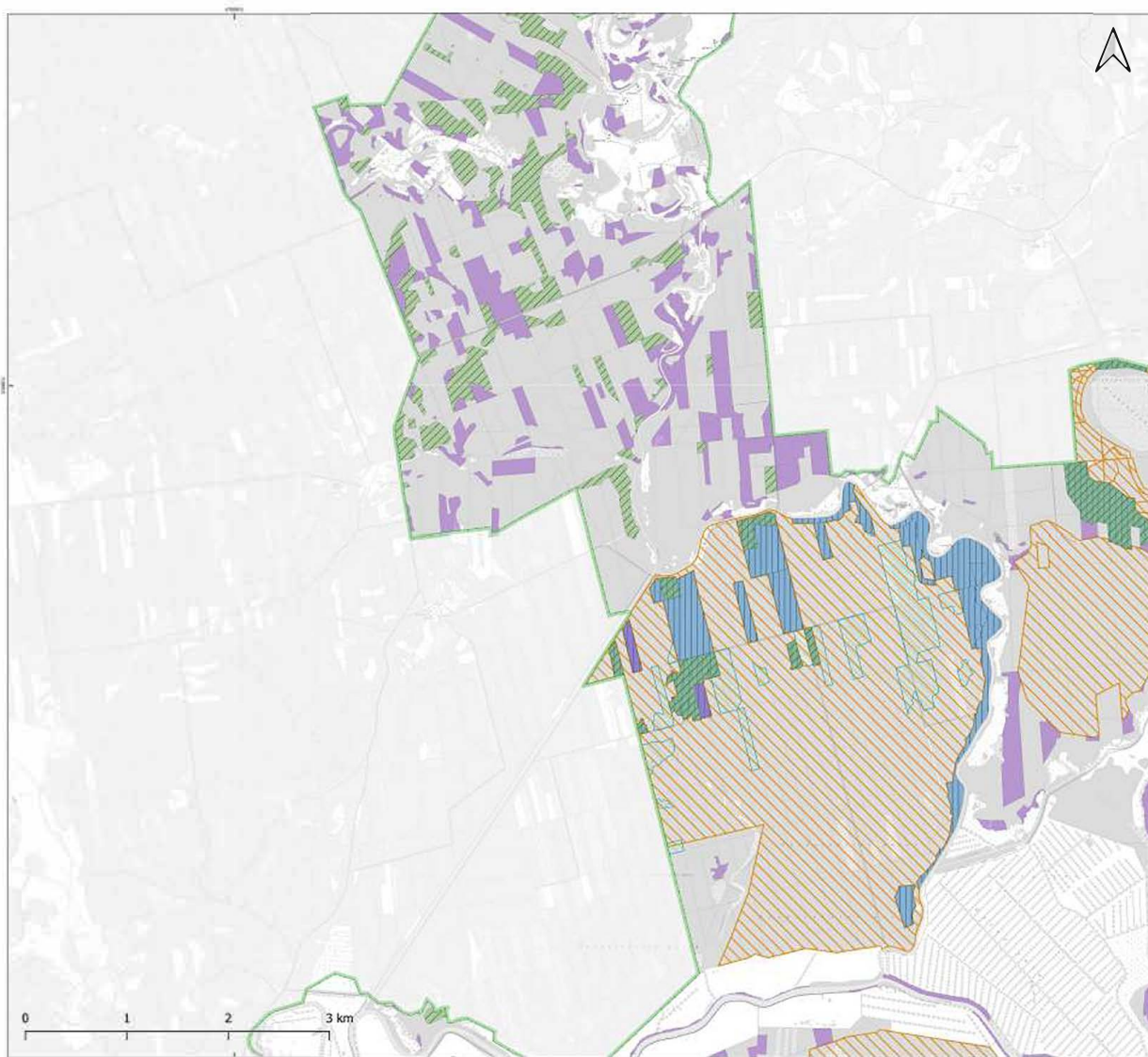




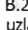




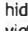





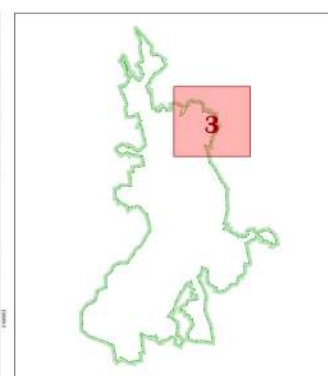
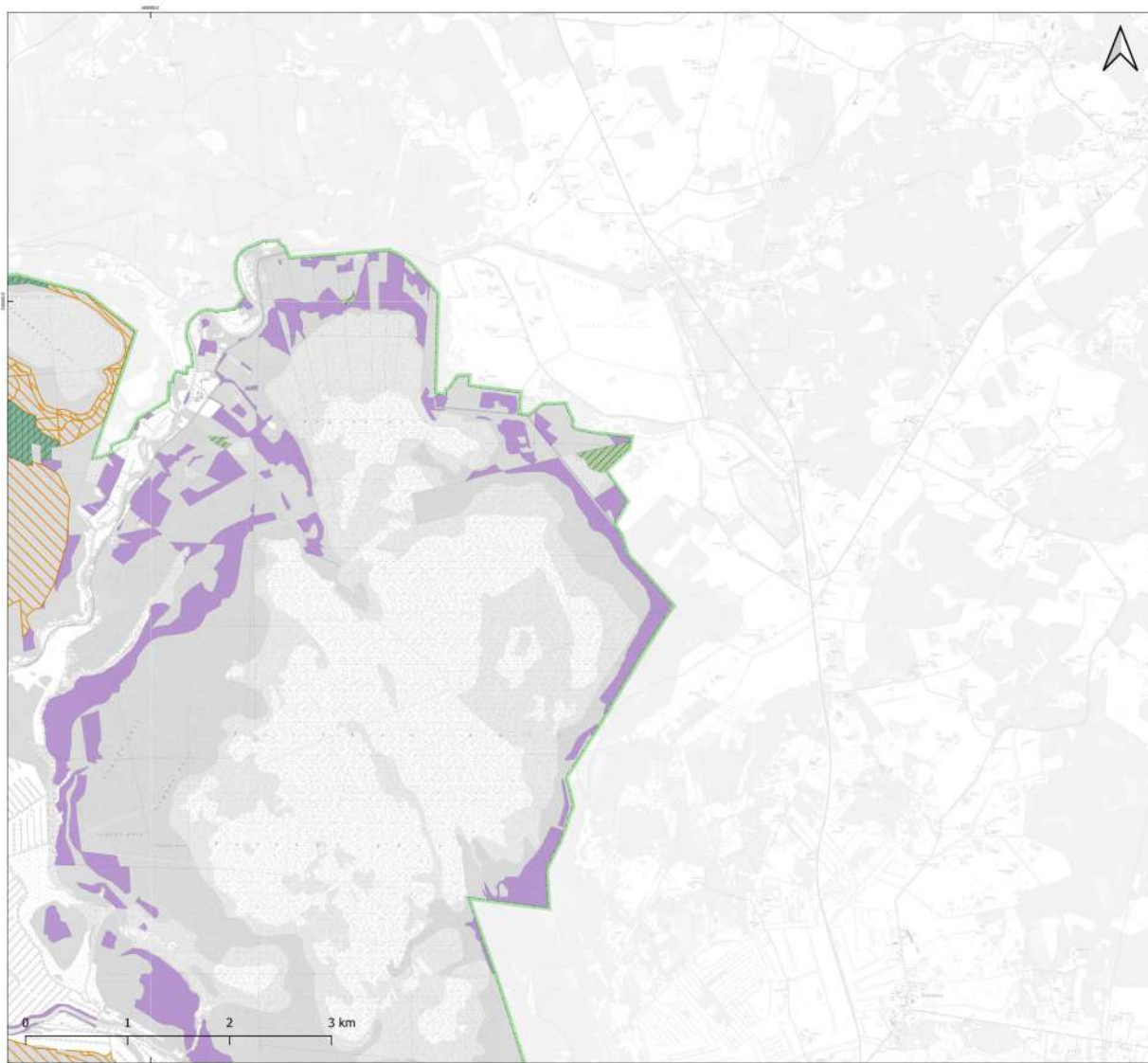
Apzīmējumi

- Dabas lieguma "Lubāna mitrājs" robeža
- B.2.1. - Neiejaukšanās, neveicot mežsaimniecisko darbību meža biotopos
- B.2.2. - Neiejaukšanās, neveicot mežsaimniecisko darbību teritorijās, kuras šobrīd vēl neatbilst aizsargājamo meža biotopu kritērijiem
- B.2.3. - Meža biotopu struktūras uzlabošana**
 - Pameža/paaugas ciršana, retinot paaugu un krūmu stāvu
 - Egles retināšana un izvākšana
 - B.2.4. - Hidroloģiskā režīma regulēšana meža biotopos nosusināšanas novēršana, atjaunojot dabisko hidroloģisko režīmu biotopos
- B.2.5. - Mežaudžu struktūras un hidroloģisko apstākļu uzlabošana vietās kur ir iespējams izveidoties ES nozīmes meža biotopiem**
 - Augsnes irdināšana un izdegušu laukumu veidošana
 - Egles retināšana un izvākšana
 - Pameža/paaugas ciršana, retinot paaugu un krūmu stāvu
 - Hidroloģiskā režīma atjaunošana/stabilizēšana
 - Eglu monokultūru izciršana



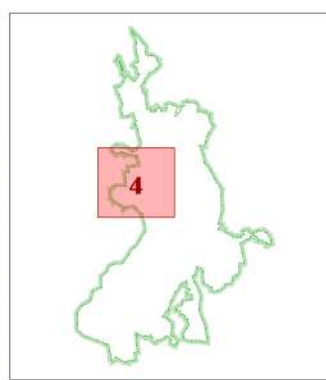
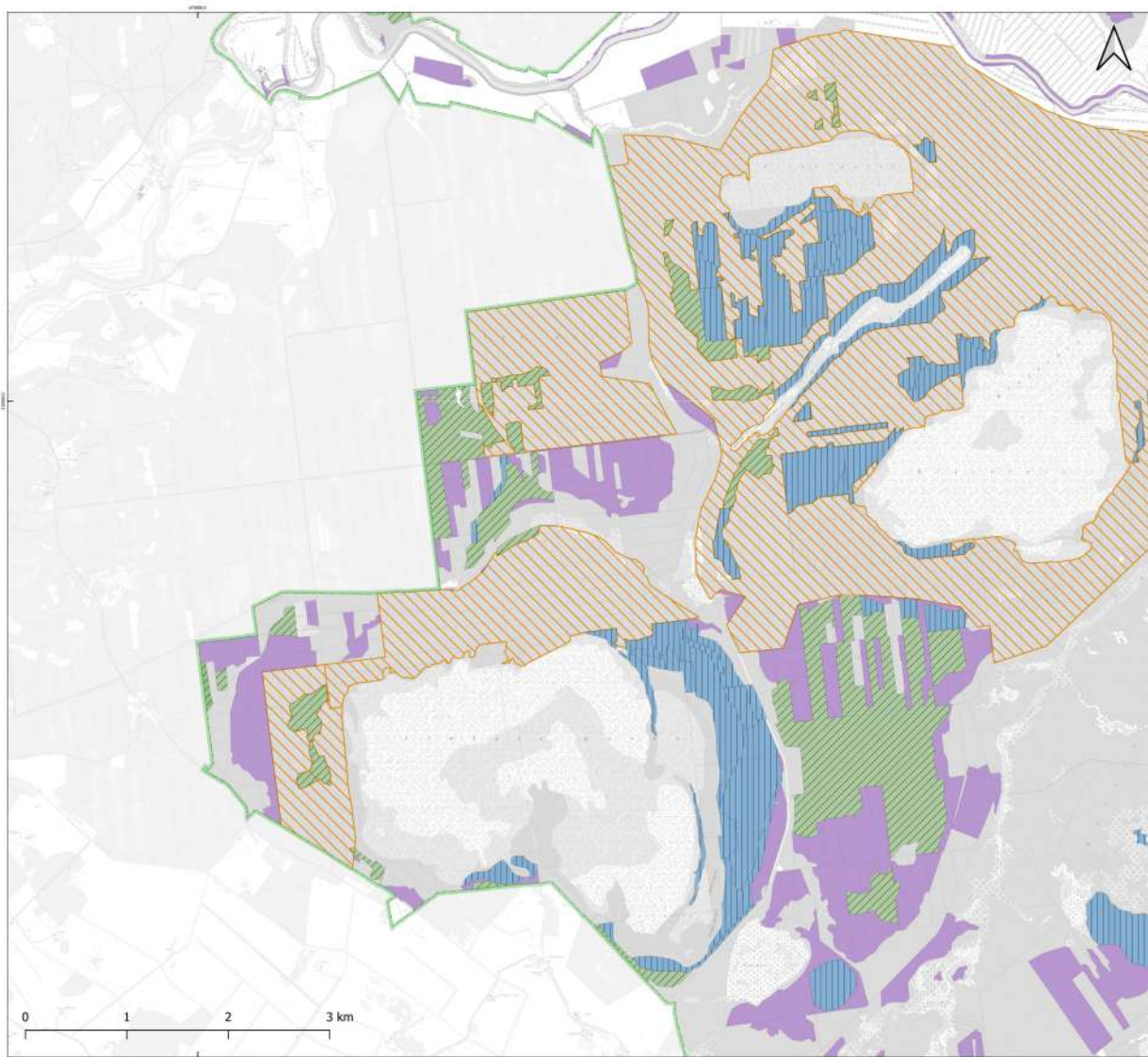
Apzīmējumi

-  Dabas lieguma "Lubāna mitrājs" robeža
-  B.2.1. - Neiejaukšanās, neveicot mežsaimniecisko darbību meža biotopos
-  B.2.2. - Neiejaukšanās, neveicot mežsaimniecisko darbību teritorijās, kurās šobrīd vēl neatbilst aizsargājamo meža biotopu kritērijiem
-  B.2.3. - Meža biotopu struktūras uzlabošana
-  Pameža/paaugas ciršana, retinot paaugu un krūmu stāvu
-  Egles retnāšana un izvākšana
-  B.2.4. - Hidroloģiskā režīma regulēšana meža biotopos nosusināšanas novēršana, atjaunojot dabisko hidroloģisko režīmu biotopos
-  B.2.5. - Mežaudžu struktūras un hidroloģisko apstākļu uzlabošana vietās kur ir iespējams izveidoties ES nozīmes meža biotopiem
-  Augsnes ierdināšana un izdegušu laukumu veidošana
-  Egles retnāšana un izvākšana
-  Pameža/paaugas ciršana, retinot paaugu un krūmu stāvu
-  Hidroloģiskā režīma atjaunošana/stabilizēšana
-  Eglu monokultūru izciršana



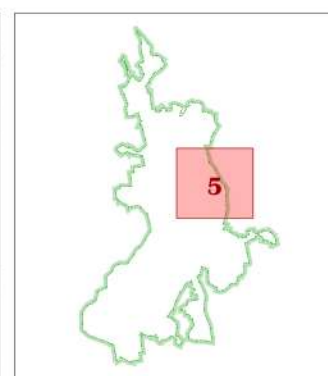
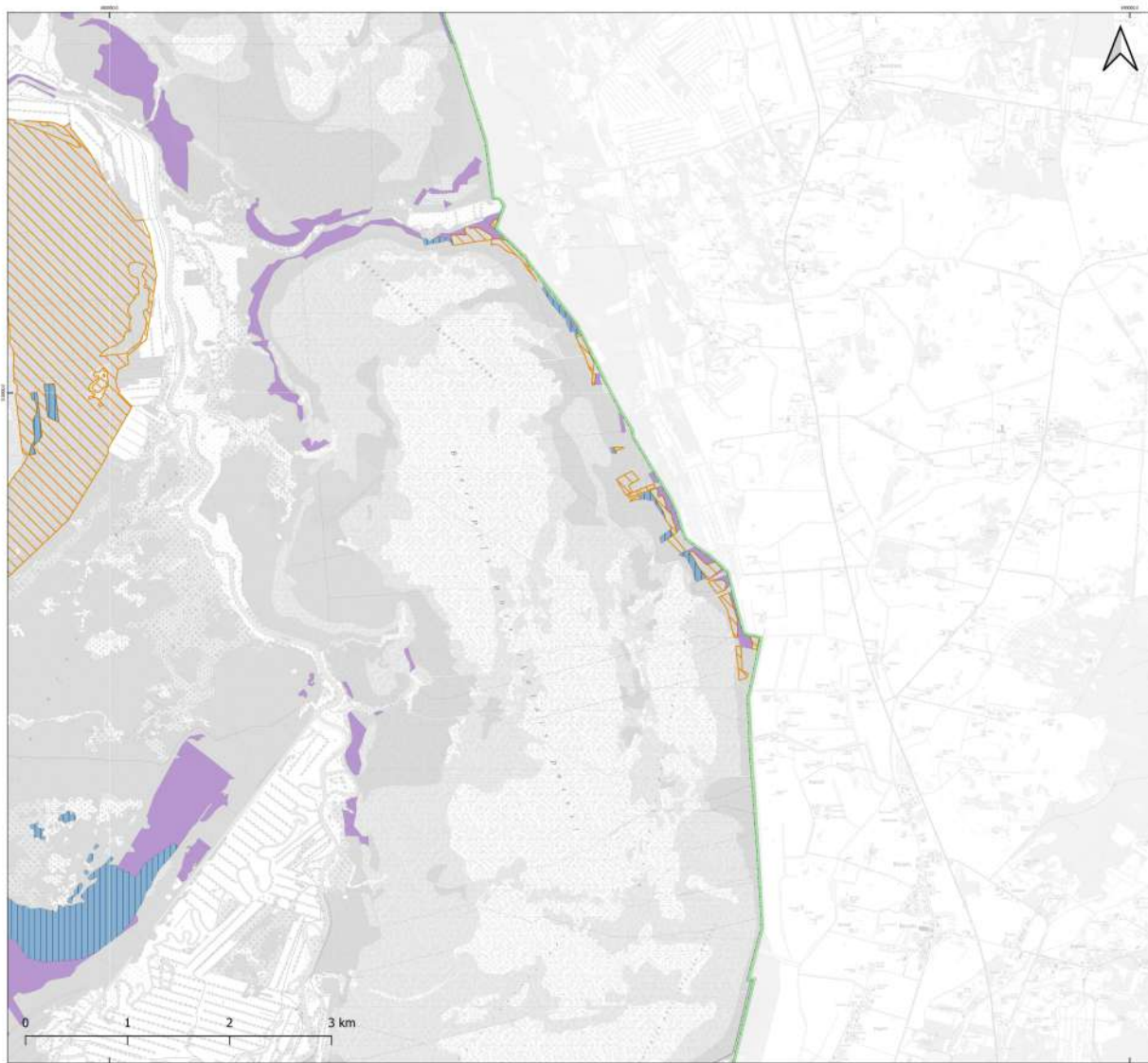
Apzīmējumi

- Dabas lieguma "Lubāna mitrājs" robeža
- B.2.1. - Neiejaukšanās, neveicot mežsaimniecisko darbību meža biotopos
- B.2.2. - Neiejaukšanās, neveicot mežsaimniecisko darbību teritorijās, kuras šobrīd vēl neatbilst aizsargājamo meža biotopu kritērijiem
- B.2.3. - Meža biotopu struktūras uzlabošana
- Pameža/paaugas ciršana, retinot paaugu un krūmu stāvu
- Egles retināšana un izvākšana
- B.2.4. - Hidroloģiskā režīma regulēšana meža biotopos nosusināšanas novēršana, atjaunojot dabisko hidroloģisko režīmu biotopos
- B.2.5. - Mežaudžu struktūras un hidroloģisko apstākļu uzlabošana vietās kur ir iespējams izveidoties ES nozīmes meža biotopiem
- Augsnes irdināšana un izdegušu laukumu veidošana
- Egles retināšana un izvākšana
- Pameža/paaugas ciršana, retinot paaugu un krūmu stāvu
- Hidroloģiskā režīma atjaunošana/stabilizēšana
- Eglu monokultūru izciršana



Apzīmējumi

- Dabas lieguma "Lubāna mitrājs" robeža
- B.2.1. - Neiejaukšanās, neveicot mežsaimniecisko darbību meža biotopos
- B.2.2. - Neiejaukšanās, neveicot mežsaimniecisko darbību teritorijās, kuras šobrīd vēl neatbilst aizsargājamo meža biotopu kritērijiem
- B.2.3. - Meža biotopu struktūras uzlabošana
- Pameža/paaugas ciršana, retinot paaugu un krūmu stāvu
- Egles retināšana un izvākšana
- B.2.4. - Hidroloģiskā režīma regulēšana meža biotopos nosusināšanas novēršana, atjaunojot dabisko hidroloģisko režīmu biotopos
- B.2.5. - Mežaudžu struktūras un hidroloģisko apstākļu uzlabošana vietās kur ir iespējams izveidoties ES nozīmes meža biotopiem
- Augsnes iridnāšana un izdegušu laukumu veidošana
- Egles retināšana un izvākšana
- Pameža/paaugas ciršana, retinot paaugu un krūmu stāvu
- Hidroloģiskā režīma atjaunošana/stabilizēšana
- Eglu monokultūru izciršana



Apzīmējumi

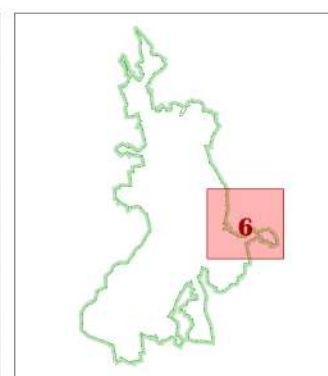
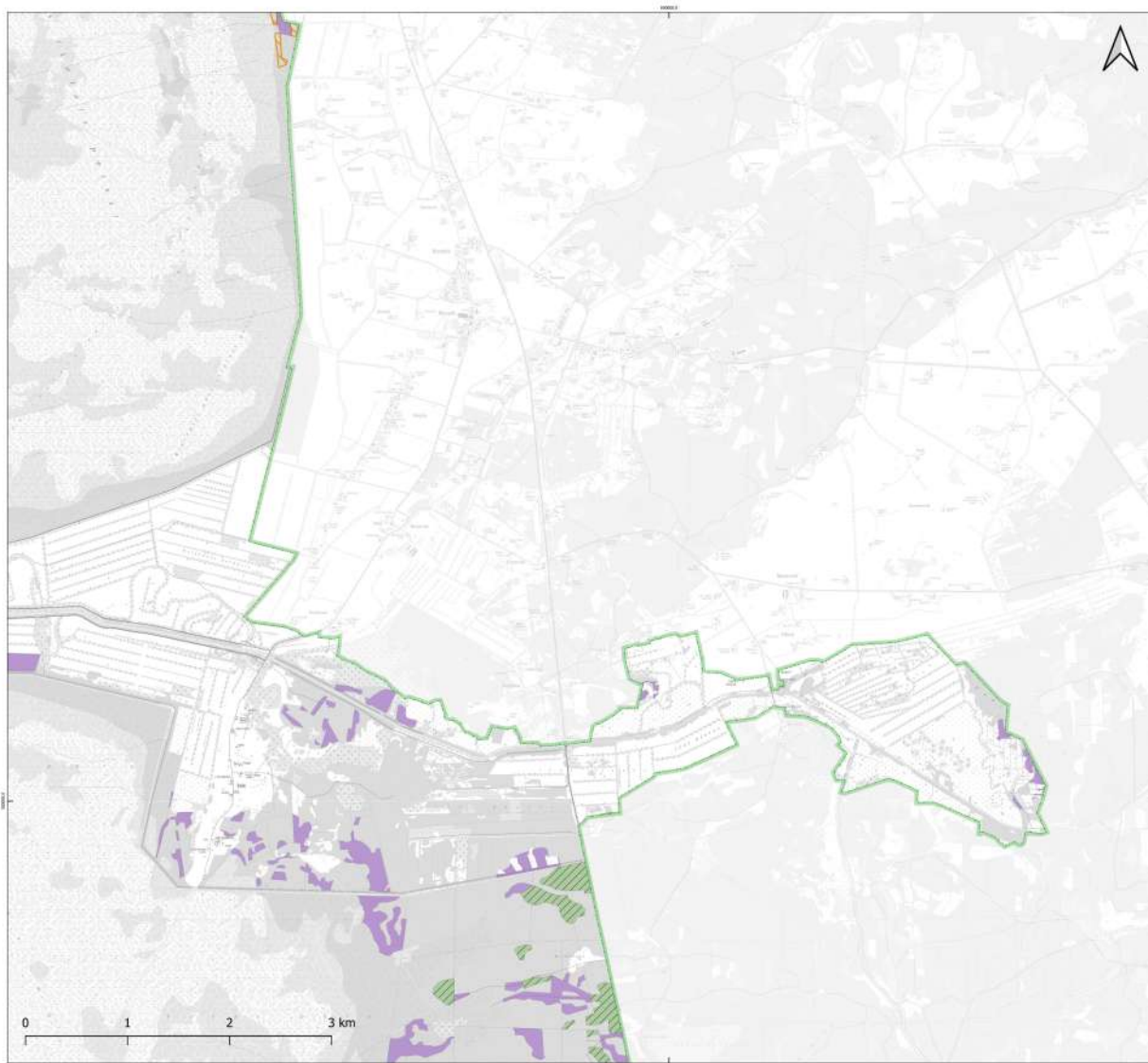
- Dabas lieguma "Lubāna mitrājs" robeža
- B.2.1. - Neiejaukšanās, neveicot mežsaimniecisko darbību meža biotopos
- B.2.2. - Neiejaukšanās, neveicot mežsaimniecisko darbību teritorijās, kuras šobrīd vēl neatbilst aizsargājamo meža biotopu kritērijiem

B.2.3. - Meža biotopu struktūras uzlabošana

- Pameža/paaugas ciršana, retinot paaugu un krūmu stāvu
- Egles retināšana un izvākšana
- B.2.4. - Hidroloģiskā režīma regulēšana meža biotopos nosusināšanas novēršana, atjaunojot dabisko hidroloģisko režīmu biotopos

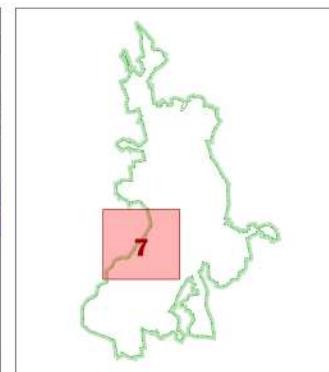
B.2.5. - Mežaudžu struktūras un hidroloģisko apstākļu uzlabošana vietās kur ir iespējams izveidoties ES nozīmes meža biotopiem

- Augsnes irdināšana un izdegušu laukumu veidošana
- Egles retināšana un izvākšana
- Pameža/paaugas ciršana, retinot paaugu un krūmu stāvu
- Hidroloģiskā režīma atjaunošana/stabilizēšana
- Eglu monokultūru izciršana



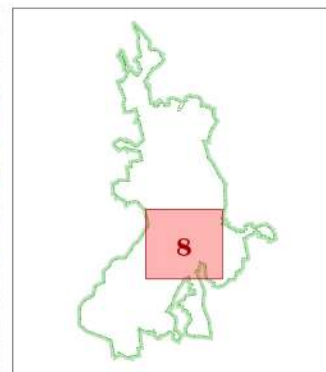
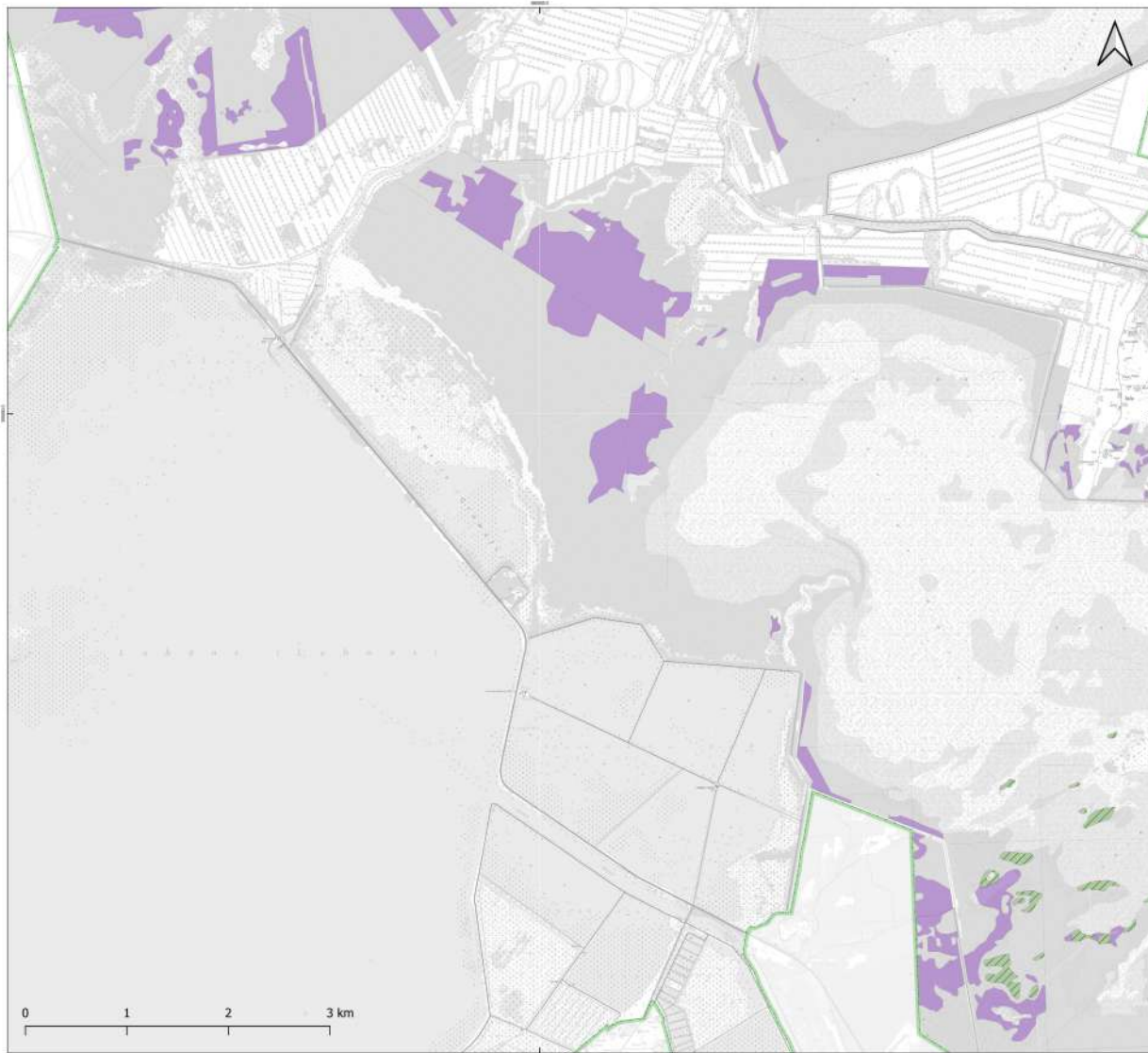
Apzīmējumi

- Dabas lieguma "Lubāna mitrājs" robeža
- B.2.1. - Neiejaukšanās, neveicot mežsaimniecisko darbību meža biotopos
- B.2.2. - Neiejaukšanās, neveicot mežsaimniecisko darbību teritorijās, kuras šobrīd vēl neatbilst aizsargājamo meža biotopu kritērijiem
- B.2.3. - Meža biotopu struktūras uzlabošana**
 - Pameža/paaugas ciršana, retinot paaugu un krūmu stāvu
 - Egles retināšana un izvākšana
 - B.2.4. - Hidroloģiskā režīma regulēšana meža biotopos nosusināšanas novēršana, atjaunojot dabisko hidroloģisko režīmu biotopos
- B.2.5. - Mežaudžu struktūras un hidroloģisko apstākļu uzlabošana vietās kur ir iespējams izveidoties ES nozīmes meža biotopiem**
 - Augsnes irdināšana un izdegušu laukumu veidošana
 - Egles retināšana un izvākšana
 - Pameža/paaugas ciršana, retinot paaugu un krūmu stāvu
 - Hidroloģiskā režīma atjaunošana/stabilizēšana
 - Eglu monokultūru izciršana



Apzīmējumi

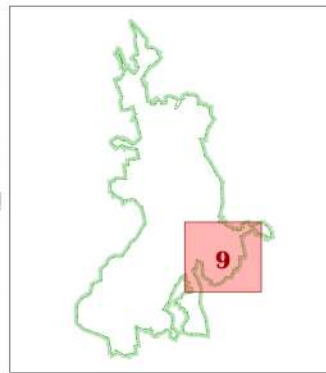
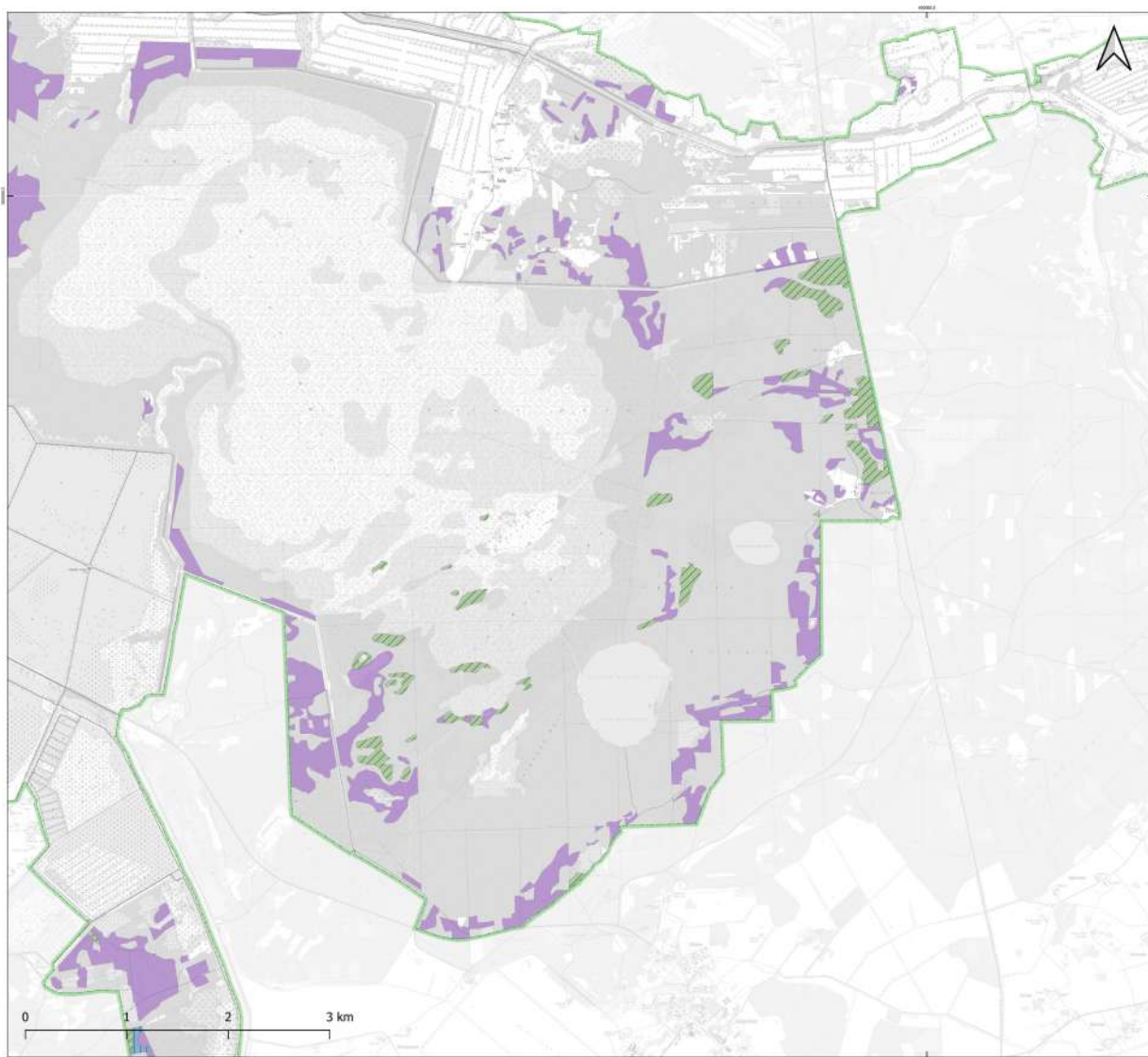
- Dabas lieguma "Lubāna mitrājs" robeža
- B.2.1. - Neiejaukšanās, neveicot mežsaimniecisko darbību meža biotopos
- B.2.2. - Neiejaukšanās, neveicot mežsaimniecisko darbību teritorijās, kuras šobrīd vēl neatbilst aizsargājamo meža biotopu kritērijiem
- B.2.3. - Meža biotopu struktūras uzlabošana
- Pameža/paaugas ciršana, retinot paaugu un krūmu stāvu
- Egles retināšana un izvākšana
- B.2.4. - Hidroloģiskā režīma regulēšana meža biotopos nosusināšanas novēršana, atjaunojot dabisko hidroloģisko režīmu biotopos
- B.2.5. - Mežaudžu struktūras un hidroloģisko apstākļu uzlabošana vietās kur ir iespējams izveidoties ES nozīmes meža biotopiem
- Augsnes irdināšana un izdegušu laukumu veidošana
- Egles retināšana un izvākšana
- Pameža/paaugas ciršana, retinot paaugu un krūmu stāvu
- Hidroloģiskā režīma atjaunošana/stabilizēšana
- Eglu monokultūru izciršana



Apzīmējumi

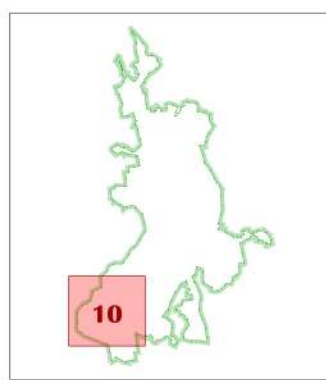
- Dabas lieguma "Lubāna mitrājs" robeža
- B.2.1. - Neiejaukšanās, neveicot mežsaimniecisko darbību meža biotopos
- B.2.2. - Neiejaukšanās, neveicot mežsaimniecisko darbību teritorijās, kuras šobrīd vēl neatbilst aizsargājamo meža biotopu kritērijiem
- B.2.3. - Meža biotopu struktūras uzlabošana
- Pameža/paaugas ciršana, retinot paaugu un krūmu stāvu
- Egles retināšana un izvākšana
- B.2.4. - Hidroloģiskā režīma regulēšana meža biotopos nosusināšanas novēršana, atjaunojot dabisko hidroloģisko režīmu biotopos
- B.2.5. - Mežaudžu struktūras un hidroloģisko apstākļu uzlabošana vietās kur ir iespējams izveidoties ES nozīmes meža biotopiem
- Augsnes irdināšana un izdegušu laukumu veidošana
- Egles retināšana un izvākšana
- Pameža/paaugas ciršana, retinot paaugu un krūmu stāvu
- Hidroloģiskā režīma atjaunošana/stabilizēšana
- Eglu monokultūru izciršana

0 1 2 3 km



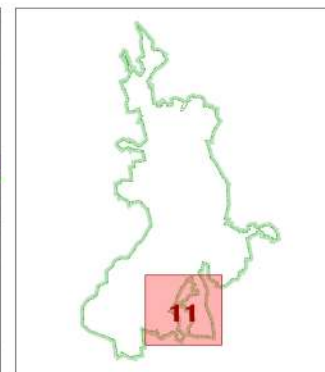
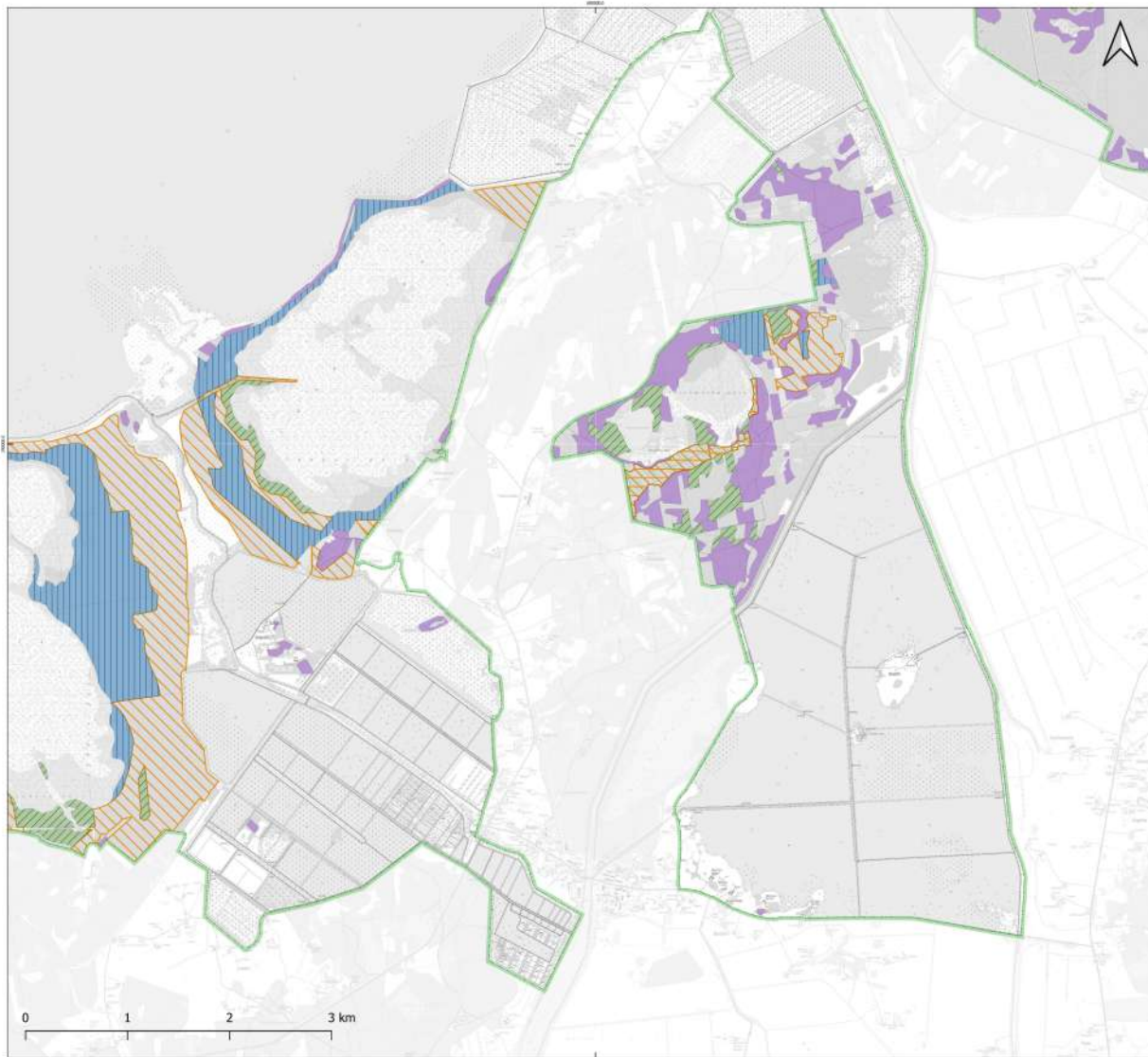
Apzīmējumi

- Dabas lieguma "Lubāna mitrājs" robeža
- B.2.1. - Neiejaukšanās, neveicot mežsaimniecisko darbību meža biotopos
- B.2.2. - Neiejaukšanās, neveicot mežsaimniecisko darbību teritorijās, kuras šobrīd vēl neatbilst aizsargājamo meža biotopu kritērijiem
- B.2.3. - Meža biotopu struktūras uzlabošana
 - Pameža/paaugas ciršana, retinot paaugu un krūmu stāvu
 - Egles retināšana un izvākšana
 - B.2.4. - Hidroloģiskā režīma regulēšana meža biotopos nosusināšanas novēršana, atjaunojot dabisko hidroloģisko režīmu biotopos
- B.2.5. - Mežaudžu struktūras un hidroloģisko apstākļu uzlabošana vietās kur ir iespējams izveidoties ES nozīmes meža biotopiem
 - Augsnes irdināšana un izdegušu laukumu veidošana
 - Egles retināšana un izvākšana
 - Pameža/paaugas ciršana, retinot paaugu un krūmu stāvu
 - Hidroloģiskā režīma atjaunošana/stabilizēšana
 - Eglu monokultūru izciršana



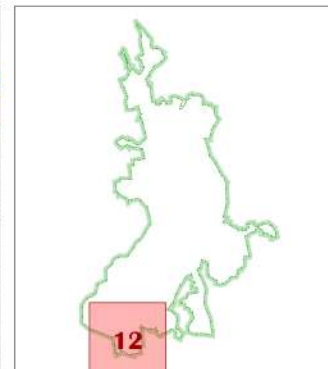
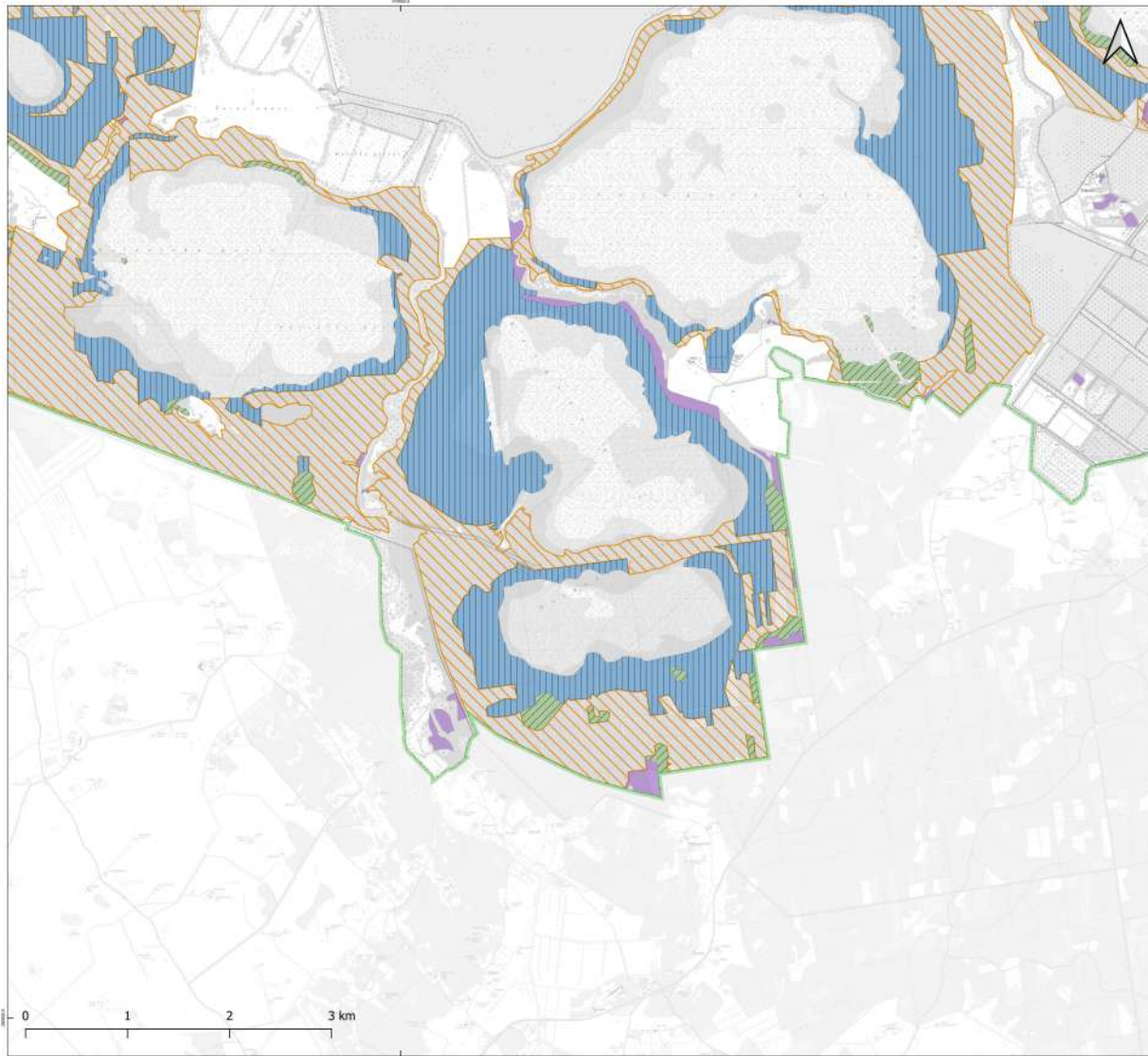
Apzīmējumi

- Dabas lieguma "Lubāna mitrājs" robeža
- B.2.1. - Neiejaukšanās, neveicot mežsaimniecisko darbību meža biotopos
- B.2.2. - Neiejaukšanās, neveicot mežsaimniecisko darbību teritorijās, kuras šobrīd vēl neatbilst aizsargājamo meža biotopu kritērijiem
- B.2.3. - Meža biotopu struktūras uzlabošana**
 - Pameža/paaugas ciršana, retinot paaugu un krūmu stāvu
 - Egles retināšana un izvākšana
 - B.2.4. - Hidroloģiskā režīma regulēšana meža biotopos nosusināšanas novēršana, atjaunojot dabisko hidroloģisko režīmu biotopos
- B.2.5. - Mežaudžu struktūras un hidroloģisko apstākļu uzlabošana vietās kur ir iespējams izveidoties ES nozīmes meža biotopiem**
 - Augsnes iridnāšana un izdegušu laukumu veidošana
 - Egles retināšana un izvākšana
 - Pameža/paaugas ciršana, retinot paaugu un krūmu stāvu
 - Hidroloģiskā režīma atjaunošana/stabilizēšana
 - Eglu monokultūru izciršana



Apzīmējumi

- Dabas lieguma "Lubāna mitrājs" robeža
- B.2.1. - Neiejaukšanās, neveicot mežsaimniecisko darbību meža biotopos
- B.2.2. - Neiejaukšanās, neveicot mežsaimniecisko darbību teritorijās, kuras šobrīd vēl neatbilst aizsargājamo meža biotopu kritērijiem
- B.2.3. - Meža biotopu struktūras uzlabošana
- Pameža/paaugas ciršana, retinot paaugu un krūmu stāvu
- Egles retināšana un izvākšana
- B.2.4. - Hidroloģiskā režīma regulēšana meža biotopos nosusināšanas novēršana, atjaunojot dabisko hidroloģisko režīmu biotopos
- B.2.5. - Mežaudžu struktūras un hidroloģisko apstākļu uzlabošana vietās kur ir iespējams izveidoties ES nozīmes meža biotopiem
- Augsnes iridnāšana un izdegušu laukumu veidošana
- Egles retināšana un izvākšana
- Pameža/paaugas ciršana, retinot paaugu un krūmu stāvu
- Hidroloģiskā režīma atjaunošana/stabilizēšana
- Eglu monokultūru izciršana



Apzīmējumi

- Dabas lieguma "Lubāna mitrājs" robeža
- B.2.1. - Neiejaukšanās, neveicot mežsaimniecisko darbību meža biotopos
- B.2.2. - Neiejaukšanās, neveicot mežsaimniecisko darbību teritorijās, kuras šobrīd vēl neatbilst aizsargājamo meža biotopu kritērijiem
- B.2.3. - Meža biotopu struktūras uzlabošana**
- Pameža/paaugas ciršana, retinot paaugu un krūmu stāvu
- Egles retināšana un izvākšana
- B.2.4. - Hidroloģiskā režīma regulēšana meža biotopos nosusināšanas novēršana, atjaunojot dabisko hidroloģisko režīmu biotopos
- B.2.5. - Mežaudžu struktūras un hidroloģisko apstākļu uzlabošana vietās kur ir iespējams izveidoties ES nozīmes meža biotopiem**
- Augsnes irdināšana un izdegušu laukumu veidošana
- Egles retināšana un izvākšana
- Pameža/paaugas ciršana, retinot paaugu un krūmu stāvu
- Hidroloģiskā režīma atjaunošana/stabilizēšana
- Eglu monokultūru izciršana