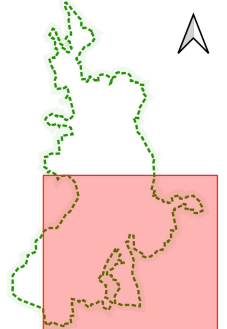
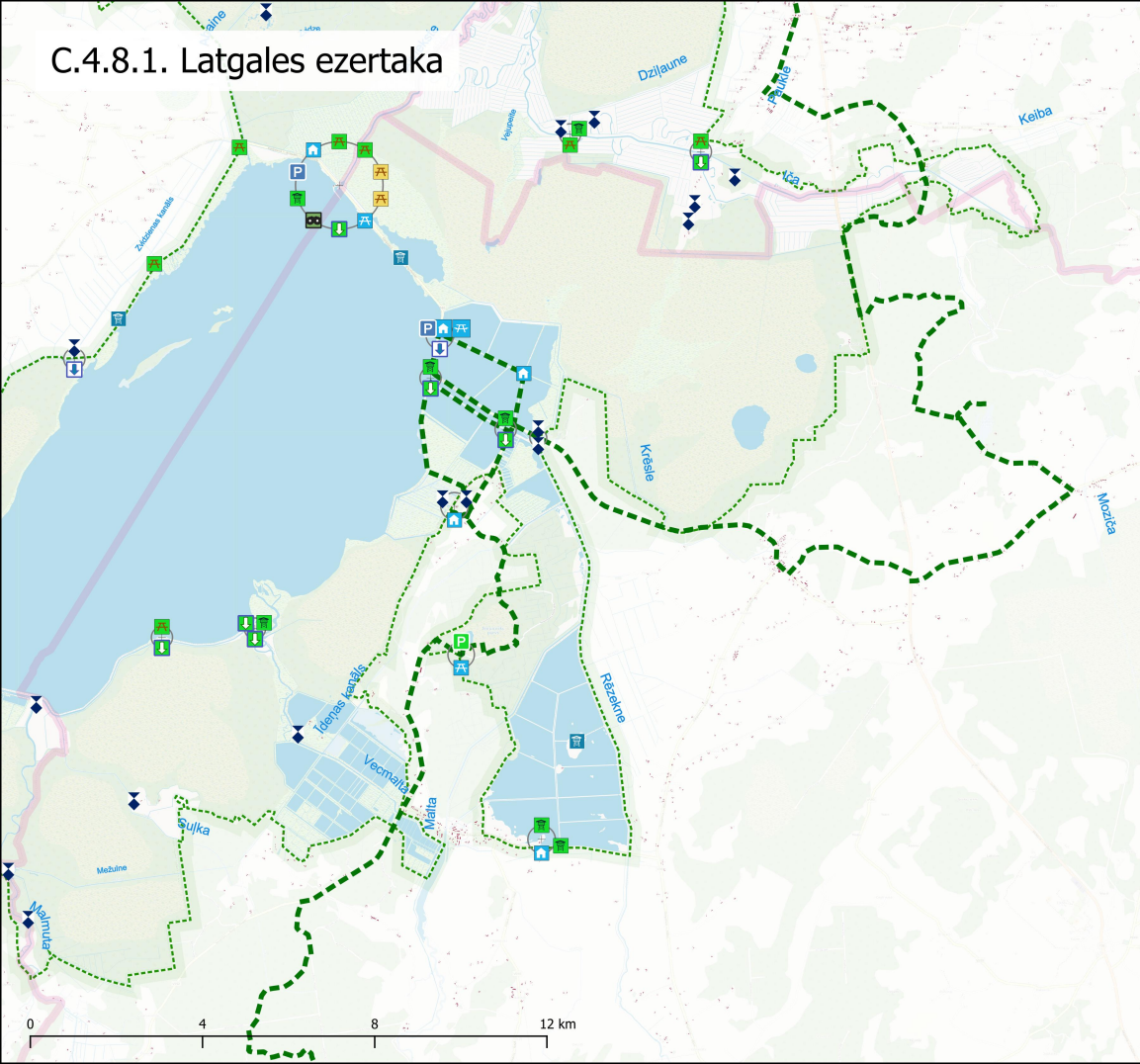


C.4.8.1. Latgales ezertaka



Apzīmējumi

- Sezonāla ieviešanas maršruta uzturēšana
- Pārgājēju maršruta uzturēšana
- Vēlmaršruta uzturēšana
- Dabas ģeoma "Lubāna mitrājs" esošā robeža
- Novadu robeža
- Esoša būve
- Ūdens objekts

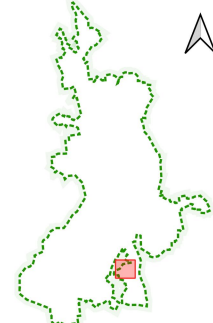
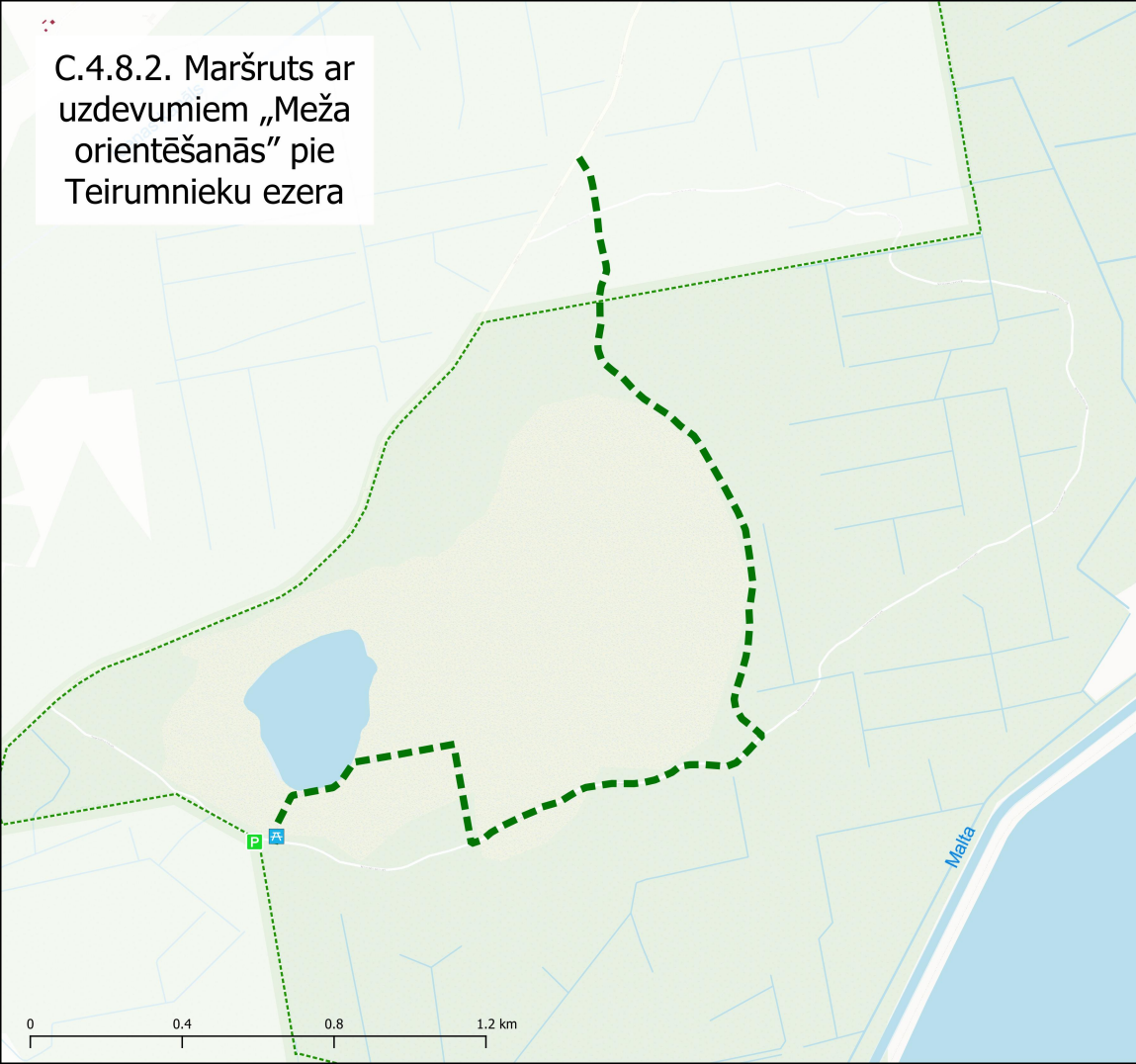
Citi apzīmējumi

- Esošas atpūtas vietas uzturēšana/atjaunošana
- Jaunas atpūtas vietas izveidošana
- Esošas atpūtas vietas uzturēšana/pilnveidošana
- Esošs viesu nams
- Esošs kempings
- Esoša torņa uzturēšana/atjaunošana
- Jauna torņa veidošana
- Jauna putnu vērošanas slēpņa veidošana
- Esošas laivu ielašanas vietas uzturēšana
- Jaunas laivu ielašanas vietas izveidošana
- Esošas autostāvvietas uzturēšana
- Jaunas autostāvvietas izveidošana
- Valsts vai pašvaldības nozīmes kultūras piemineklis

Karte sagatavota izmantojot:
 - S. Čerņinš/Reģistrācija kartē (2022. gada decembris);
 - Reģistrācija pašvaldības valsts kadastra informācijas sistēmā dati (2021. gads);
 - Apkopoti presākūmi par potenciāliem tūrisma objektiem DL "Lubāna mitrājs".

Karte sagatavota LKS-92 koordinātu sistēmā.

C.4.8.2. Maršruts ar uzdevumiem „Meža orientēšanās” pie Teirumnieku ezera



Apzīmējumi

- Sezonāla laivošanas maršruta uzturēšana
- Pārgājēju maršruta uzturēšana
- Velomaršruta uzturēšana
- Dabas leguma "Lubāna mitrājs" esošā robeža
- Novadu robeža
- Esoša būve
- Ūdens objekts

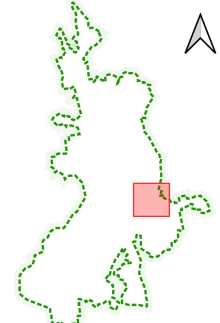
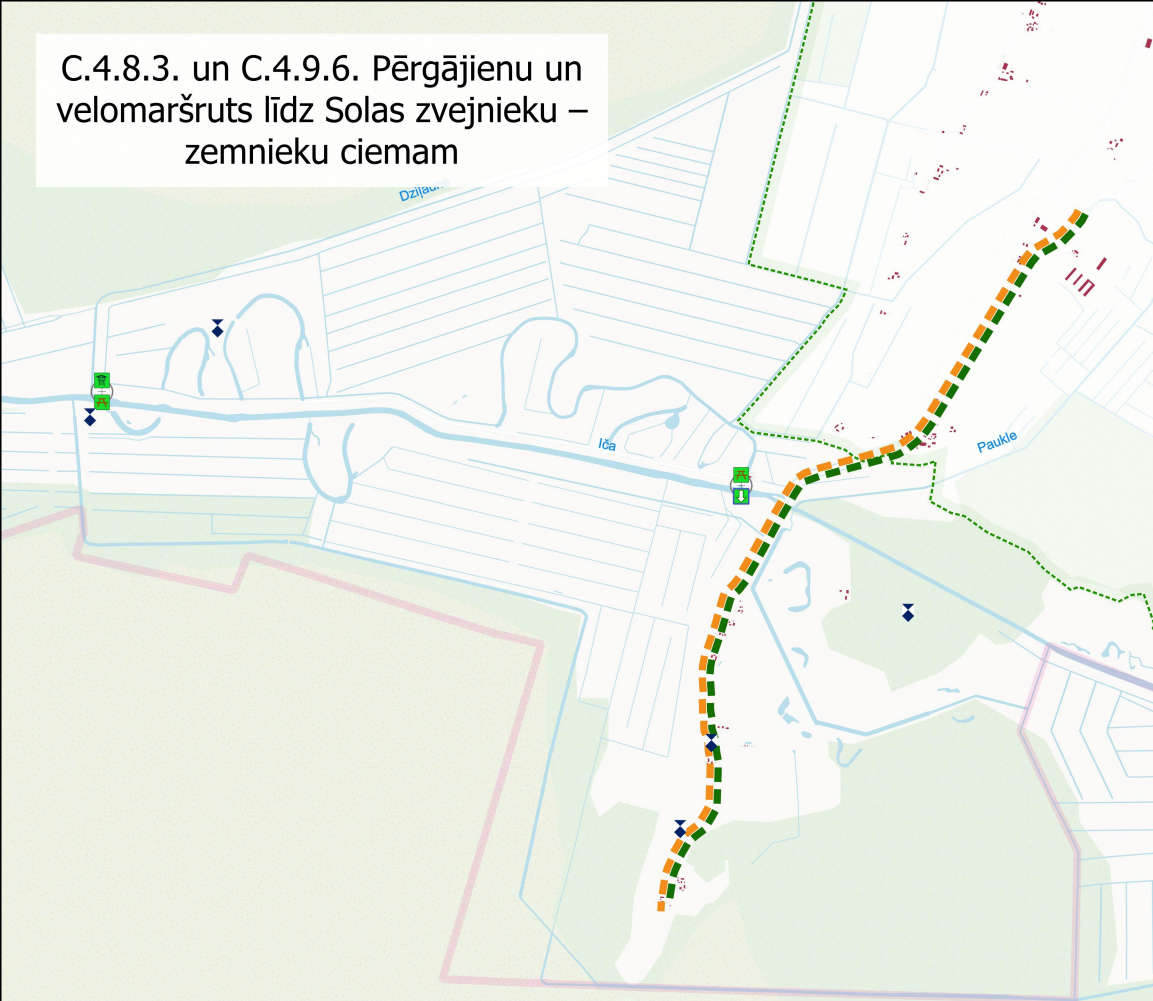
Citi apzīmējumi

- ▲ Esošas atpūtas vietas uzturēšana/atjaunošana
- ▲ Jaunas atpūtas vietas izveidošana
- ▲ Esošas atpūtas vietas uzturēšana/pilnveidošana
- ▲ Esošs viesu nams
- ▲ Esošs kempings
- ▲ Esošas torņa uzturēšana/atjaunošana
- ▲ Jauna torņa veidošana
- ▲ Jauna putnu vērošanas slēpņa veidošana
- ▲ Esošas laivu ielašanas vietas uzturēšana
- ▲ Jaunas laivu ielašanas vietas izveidošana
- ▲ Esošas autostāvvietas uzturēšana
- ▲ Jaunas autostāvvietas izveidošana
- ▲ Valsts vai pašvaldības nozīmes kultūras piemineklis

Karte sagatavota izmantojot:
- Sī. Ģeogrāfiskā karte (2022. gada decembris);
- Neaktīvā īpašuma valsts kadastra informācijas sistēmas dati (2021. gads);
- Apkārtes presēkūmi par potenciāliem tūrisma objektiem DL "Lubāna mitrājs".

Karte sagatavota LKS-92 koordinātu sistēmā.

C.4.8.3. un C.4.9.6. Pērgājienu un velomaršruts līdz Solas zvejnieku – zemnieku ciemam



Apzīmējumi

- Sezoniāla laivošanas maršruta uzturēšana
- Pērgājienu maršruta uzturēšana
- Velomaršruta uzturēšana
- Dabas leguma "Lubāna mitrājs" esošā robeža
- Novadu robeža
- Esoša būve
- Ūdens objekts

Citi apzīmējumi

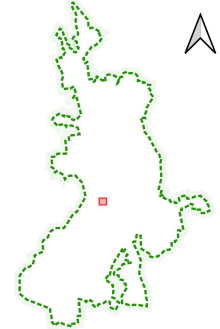
- Esošas atpūtas vietas uzturēšana/atjaunošana
- Jaunas atpūtas vietas izveidošana
- Esošas atpūtas vietas uzturēšana/pilnveidošana
- Esošs viesu nams
- Esošs kempings
- Esoša torņa uzturēšana/atjaunošana
- Jauna torņa veidošana
- Jauna putnu vērošanas stēppa veidošana
- Esošas laivu ielašanas vietas uzturēšana
- Jaunas laivu ielašanas vietas izveidošana
- Esošas autostāvvietas uzturēšana
- Jaunas autostāvvietas izveidošana
- Vaļsts vai pašvaldības nozīmes kultūras pieminekļi



Karte sagatavota izmantojot:
 - Sī. Ģeogrāfiskā kartē (2022. gada decembris);
 - Nekustamā īpašuma valsts kadastra informācijas sistēmas dati (2023. gads);
 - Apkārtes preskripcijām par potenciāliem tūrisma objektiem DL "Lubāna mitrājs".

Karte sagatavota LKS-92 koordinātu sistēmā.

C.4.8.4. Pārgājēju maršruts gar Aiviekstes upes krastiem pie LMIC



Apzīmējumi

- Gājēju tiltiņš pāri Aiviekstei
- Sezona laivošanas maršruta uzturēšana
- Pārgājēju maršruta uzturēšana
- Vēlmaršruta uzturēšana
- Dabas ieguma "Lubāna mītrājs" esošā robeža
- Novadu robeža
- Esošā būve
- Ūdens objekts

Citi apzīmējumi

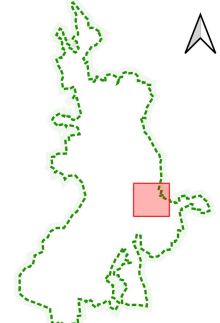
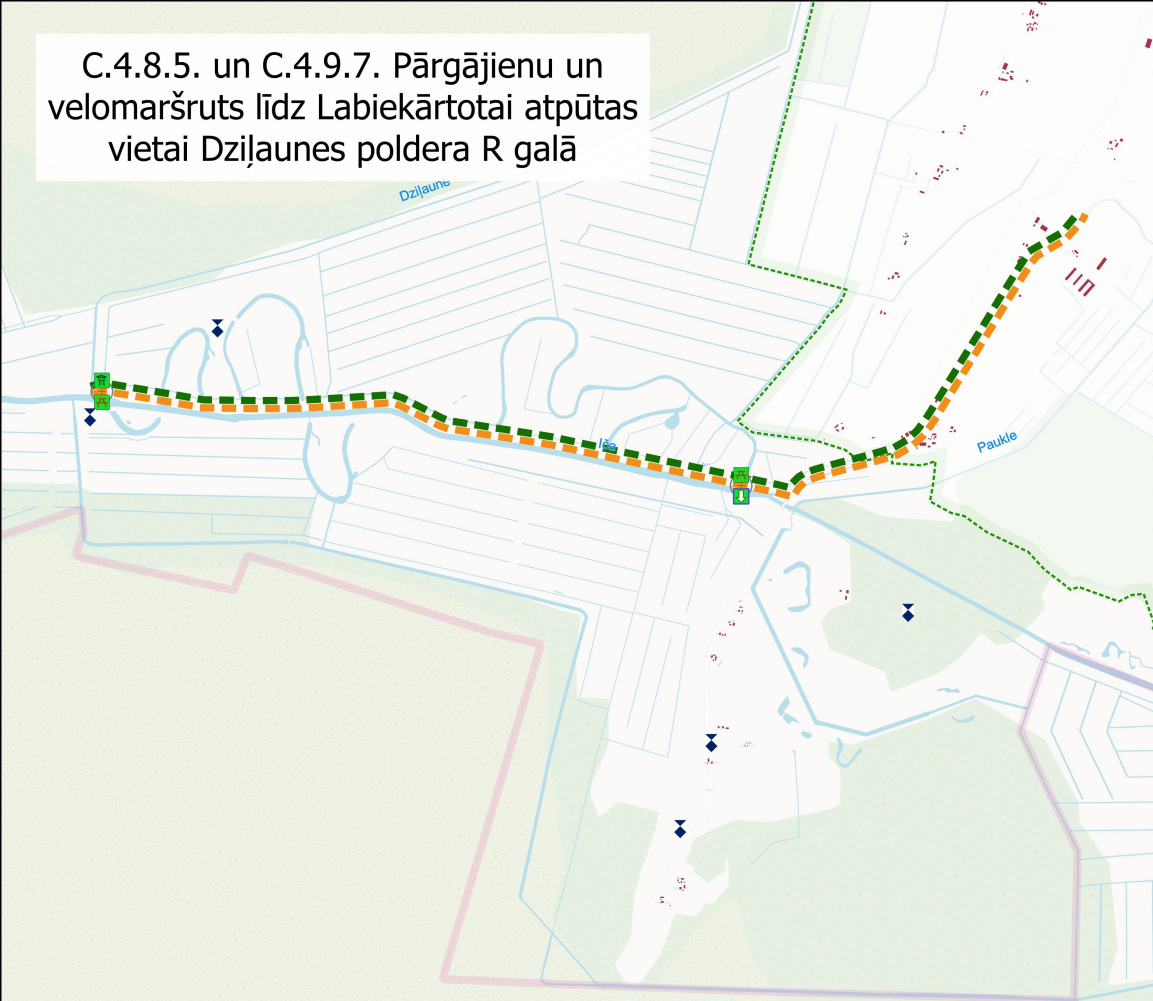
- Esošas atpūtas vietas uzturēšana/atjaunošana
- Jaunas atpūtas vietas izveidošana
- Esošas atpūtas vietas uzturēšana/pārveidošana
- Esošs viesu nams
- Esošs kempings
- Esoša torņa uzturēšana/atjaunošana
- Jauna torņa veidošana
- Jauna putnu vērošanas stāpņa veidošana
- Esošas laivu ielašanas vietas uzturēšana
- Jaunas laivu ielašanas vietas izveidošana
- Esošas autostāvvietas uzturēšana
- Jaunas autostāvvietas izveidošana
- Valsts vai pašvaldības nozīmes kultūras piemineklis

Karte sagatavota izmantojot:
 - Sī. Ģeogrāfiskās kartes (2022. gada decembris);
 - Nekustamā īpašuma valsts kadastra informācijas sistēmas dati (2023. gads);
 - Apkoptie preselūkumi par potenciāliem tūrisma objektiem DL "Lubāna mītrājs".

Karte sagatavota LKS-92 koordinātu sistēmā.



C.4.8.5. un C.4.9.7. Pārgājēju un velomaršruts līdz Labiekārtotai atpūtas vietai Dziļjaunes poldera R galā



Apzīmējumi

- Sezonāla laivošanas maršruta uzturēšana
- Pārgājēju maršruta uzturēšana
- Velomaršruta uzturēšana
- Dabas leguma "Lubāna mitrājs" esošā robeža
- Novadu robeža
- Esoša būve
- Ūdens objekts

Citi apzīmējumi

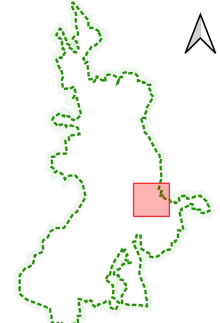
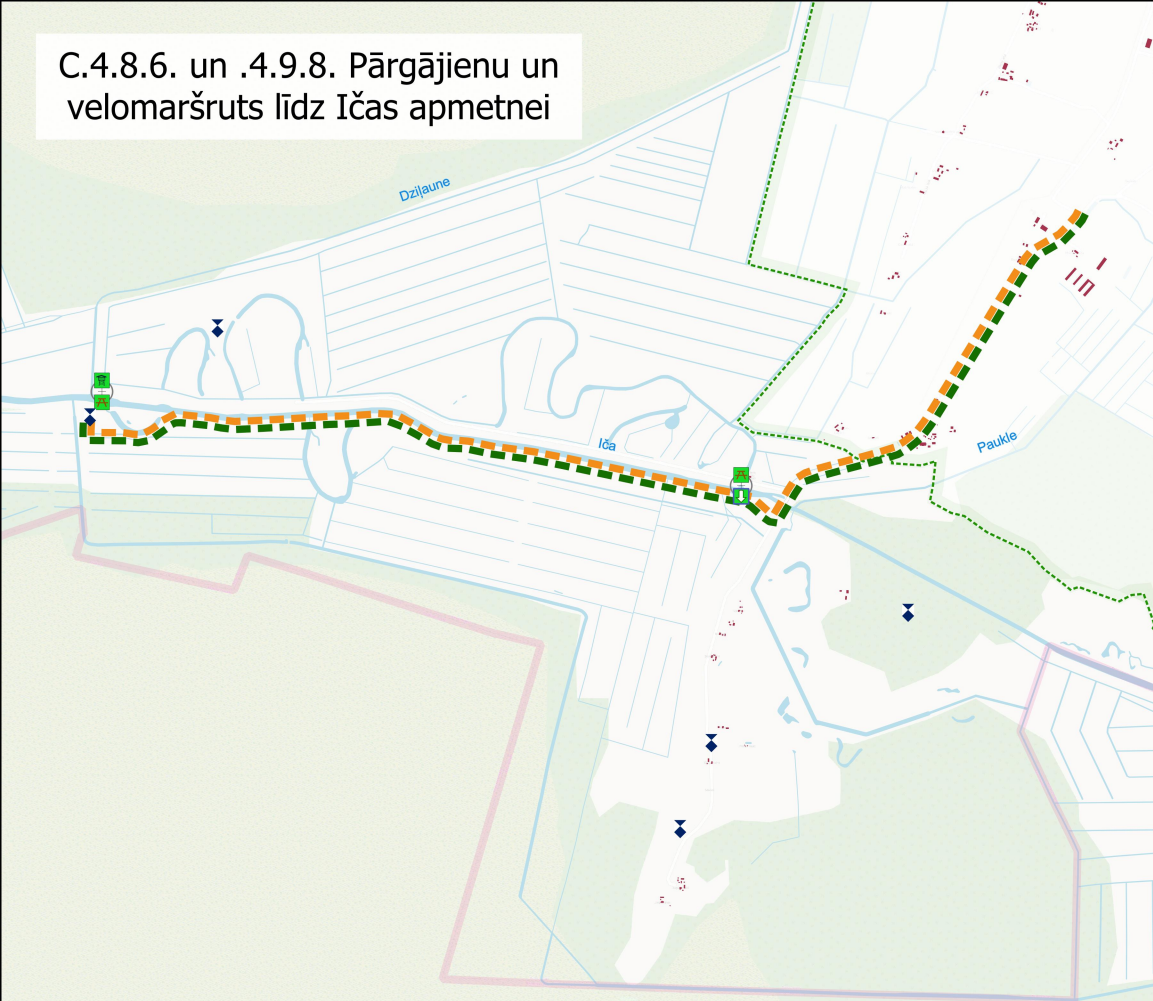
- ▲ Esošas atpūtas vietas uzturēšana/atjaunošana
- ▲ Jaunas atpūtas vietas izveidošana
- ▲ Esošas atpūtas vietas uzturēšana/pilnveidošana
- Esošs viesu nams
- Esošs kempings
- Esoša torņa uzturēšana/atjaunošana
- Jauna torņa veidošana
- Jauna putnu vērošanas stēģņa veidošana
- Esošas laivu ielašanas vietas uzturēšana
- Jaunas laivu ielašanas vietas izveidošana
- Esošas autostāvvietas uzturēšana
- Jaunas autostāvvietas izveidošana
- ◆ Vaļsts vai pašvaldības nozīmes kultūras piemineklis



Karte sagatavota izmantojot:
 - S. Čepurševiča karte (2022. gada decembris);
 - Rekurētājā pašvaldības kadastra informācijas sistēmas dati (2023. gads);
 - Apkoptie presākūmi par potenciāliem tūrisma objektiem DL "Lubāna mitrājs".

Karte sagatavota LKS-92 koordinātu sistēmā.

C.4.8.6. un .4.9.8. Pārgājienu un velomaršruts līdz Ičas apmetnei



Apzīmējumi

- Sezoniāla laivošanas maršruta uzturēšana
- Pārgājienu maršruta uzturēšana
- Velomaršruta uzturēšana
- Dabas leguma "Lubāna mitrājs" esošā robeža
- Novadu robeža
- Esoša būve
- Ūdens objekts

Citi apzīmējumi

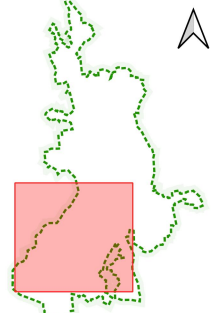
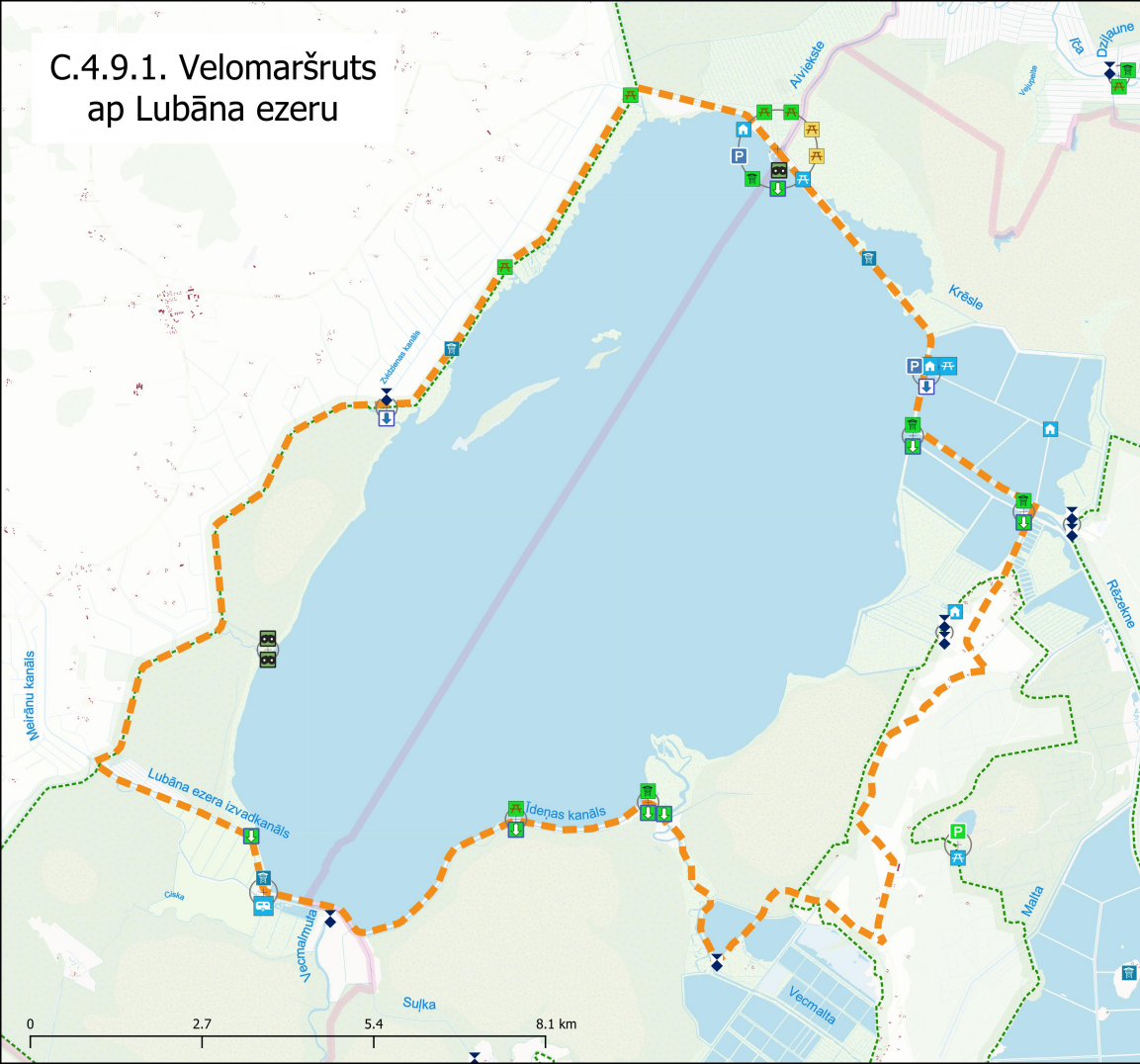
- ▲ Esošas atpūtas vietas uzturēšana/atjaunošana
- ▲ Jaunas atpūtas vietas izveidošana
- ▲ Esošas atpūtas vietas uzturēšana/pilnveidošana
- Esošs viesu nams
- Esošs kempings
- Esoša torņa uzturēšana/atjaunošana
- Jauna torņa veidošana
- Jauna putnu vērošanas stēģņa veidošana
- Esošas laivu ielašanas vietas uzturēšana
- Jaunas laivu ielašanas vietas izveidošana
- Esošas autostāvvietas uzturēšana
- Jaunas autostāvvietas izveidošana
- ◆ Vaļsts vai pašvaldības nozīmes kultūras piemineklis



Karte sagatavota izmantojot:
 - SI OpenStreetMap karte (2022. gada decembris);
 - Nekustamā īpašuma valsts kadastra informācijas sistēmas dati (2021. gads);
 - Apkārtnē preskārtojumi par potenciāliem tūrisma objektiem DL "Lubāna mitrājs".

Karte sagatavota LKS-92 koordinātu sistēmā.

C.4.9.1. Velomaršruts ap Lubāna ezeru

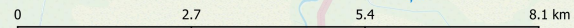


Apzīmējumi

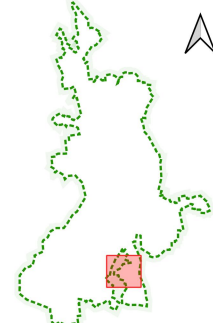
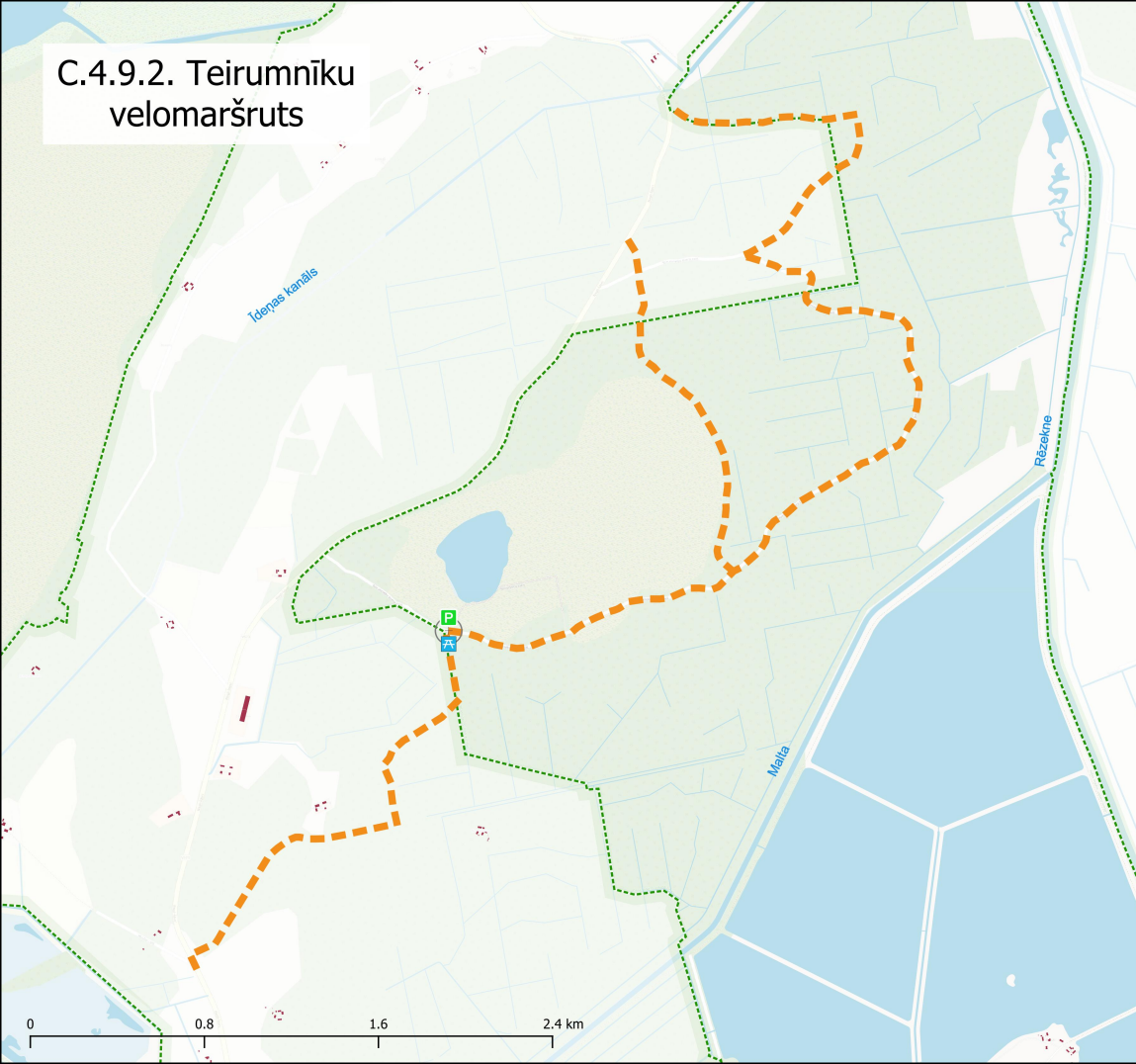
- Sezoniāla iatvōšanas maršruta uzturēšana
 - Pārgājēju maršruta uzturēšana
 - Velomaršruta uzturēšana
 - Dabas ieguma "Lubāna mītrājs" esošā robeža
 - Novadu robeža
 - Esošā būve
 - Ūdens objekts
- ### Citi apzīmējumi
- Esošas atpūtas vietas uzturēšana/atjaunošana
 - Jaunas atpūtas vietas izveidošana
 - Esošas atpūtas vietas uzturēšana/pilnveidošana
 - Esošs viesu nams
 - Esošs kempings
 - Esošas torņa uzturēšana/atjaunošana
 - Jauna torņa veidošana
 - Jauna putnu vērošanas slēpņa veidošana
 - Esošas bīvu ielāšanas vietas uzturēšana
 - Jaunas bīvu ielāšanas vietas izveidošana
 - Esošas autostāvvietas uzturēšana
 - Jaunas autostāvvietas izveidošana
 - ◆ Valsts vai pašvaldības nozīmes kultūras pieminekļi

Karte sagatavota izmantojot:
 - Ģ. Operatīvārtēnīga karte (2022. gada decembris);
 - Rekurantānā īpašuma valsts kadastra informācijas sistēmas dati (2021. gads);
 - Apkoties presēkūmū par potenciāliem tūrisma objektiem DL "Lubāna mītrājs".

Karte sagatavota LKS-92 koordinātu sistēmā.



C.4.9.2. Teirumnīku velomaršruts



Apzīmējumi

- Sazonāla brauciena maršruta uzturēšana
- Pārgājēju maršruta uzturēšana
- Velomaršruta uzturēšana
- Dabas leguma "Lubāna mitrājs" esoši robeža
- Novadu robeža
- Esoša būve
- Ūdens objekts

Citi apzīmējumi

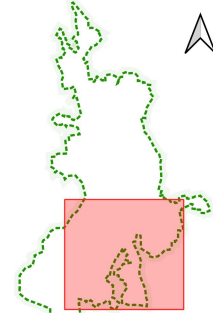
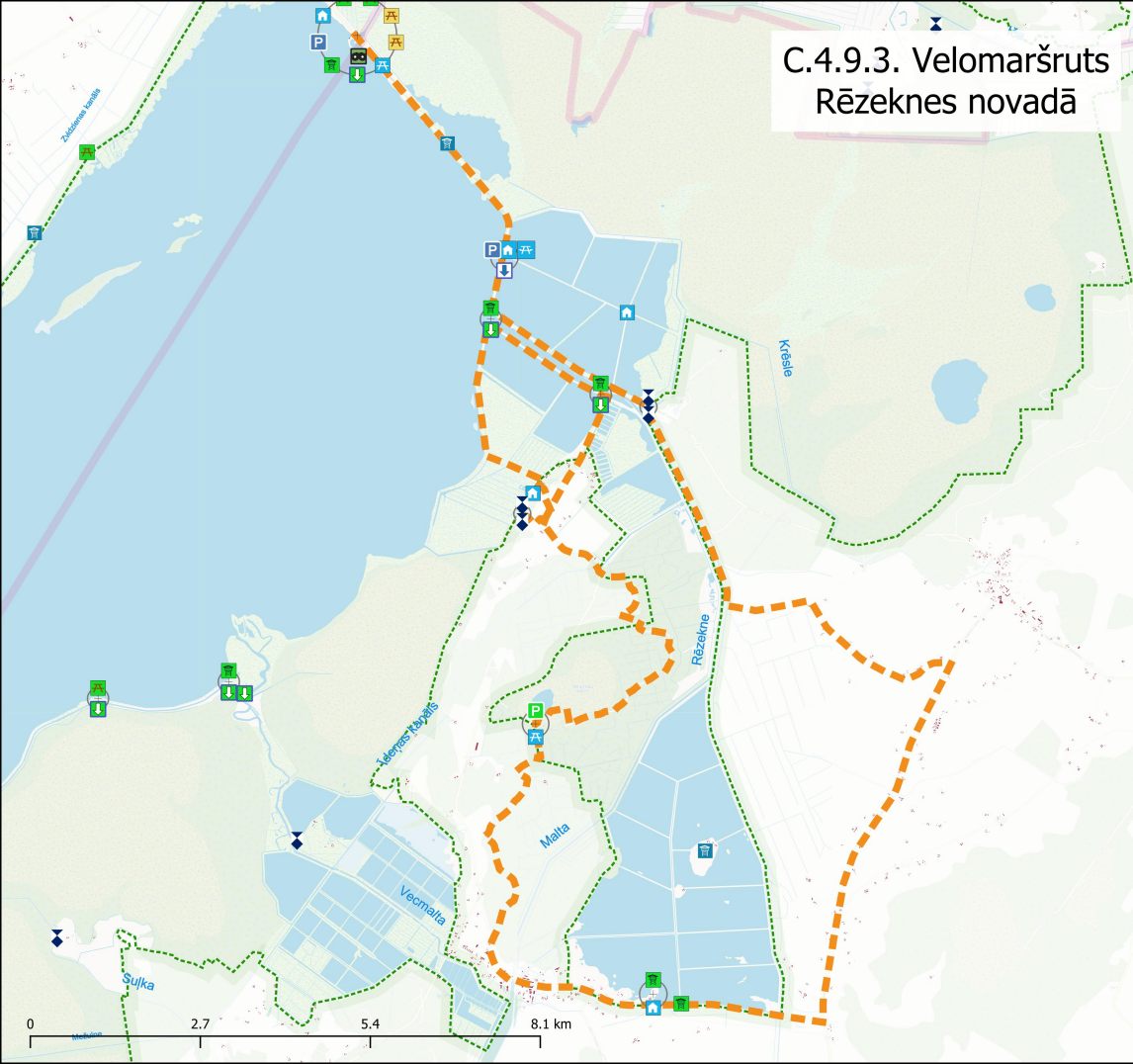
- ▲ Esošas atpūtas vietas uzturēšana/atjaunošana
- ▲ Jaunas atpūtas vietas izveidošana
- ▲ Esošas atpūtas vietas uzturēšana/pārvietošana
- ▲ Esošs viesu nams
- ▲ Esošs kempings
- ▲ Esoša torņa uzturēšana/atjaunošana
- ▲ Jauna torņa veidošana
- ▲ Jauna putnu vērošanas skāpņa veidošana
- ▲ Esošas līvu iekāšanas vietas uzturēšana
- ▲ Jaunas līvu iekāšanas vietas izveidošana
- ▲ Esošas autostāvvietas uzturēšana
- ▲ Jaunas autostāvvietas izveidošana
- ▲ Valsts vai pašvaldības nozīmes kultūras piemineklis

Karte sagatavota izmantojot:
- S. Čerņiševiča karte (2022. gada decembris);
- Neaktīvā īpašuma valsts kadastra informācijas sistēmas dati (2021. gads);
- Apkopotie presēkūmi par potenciāliem tūrisma objektiem DL "Lubāna mitrājs".

Karte sagatavota LKS-92 koordinātu sistēmā.



C.4.9.3. Velomaršruts Rēzeknes novadā



Apzīmējumi

- Sezoniāla ielaušanas maršruta uzturēšana
- Pārgājēju maršruta uzturēšana
- Velomaršruta uzturēšana
- Dabas leguma "Lubāna mītrājs" esošā robeža
- Novadu robeža
- Esošā būve
- Ūdens objekts

Citi apzīmējumi

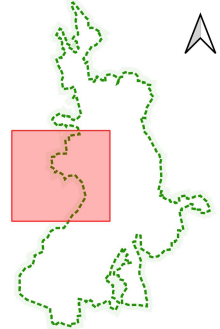
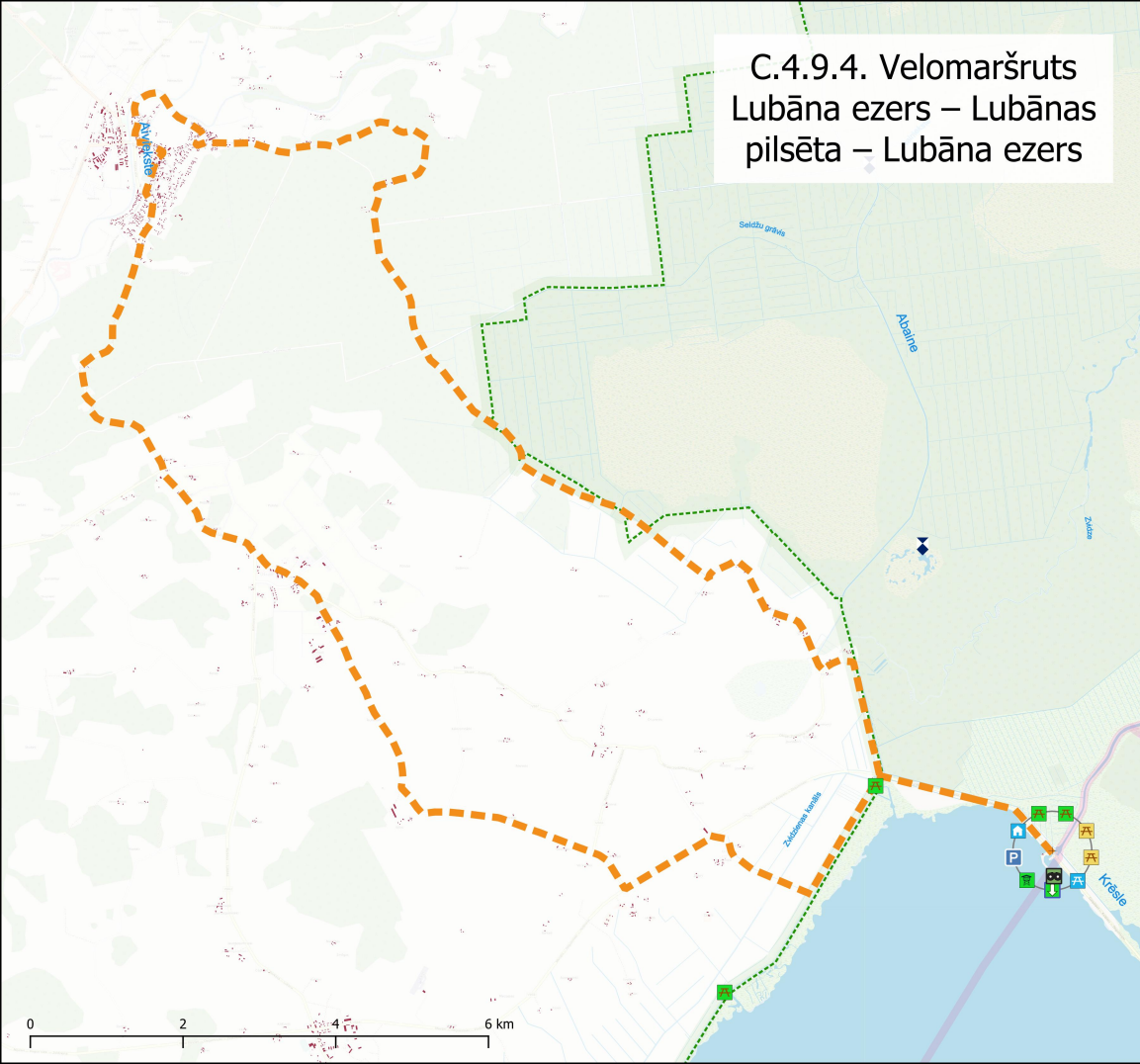
- Esošas atpūtas vietas uzturēšana/atjaunošana
- Jaunas atpūtas vietas izveidošana
- Esošas atpūtas vietas uzturēšana/pilnveidošana
- Esošs viesu nams
- Esošs kempings
- Esošas torņa uzturēšana/atjaunošana
- Jauna torņa veidošana
- Jauna putnu vairošanās slēpņa veidošana
- Esošas laivu ielašanas vietas uzturēšana
- Jaunas laivu ielašanas vietas izveidošana
- Esošas autostāvvietas uzturēšana
- Jaunas autostāvvietas izveidošana
- Valsts vai pašvaldības nozīmes kultūras pieminekļi



Karte sagatavota izmantojot:
 - G. Čepurševiča kartes (2022. gada decembris);
 - Nekustamā īpašuma valsts kadastra informācijas sistēmas dati (2023. gads);
 - Apkoptie preseslūkumi par potenciāliem tūrisma objektiem DL "Lubāna mītrājs".

Karte sagatavota LKS-92 koordinātu sistēmā.

C.4.9.4. Velomaršruts Lubāna ezers – Lubānas pilsēta – Lubāna ezers



Apzīmējumi

- Sezoniāla brauciena maršruta uzturēšana
- Pārgājēju maršruta uzturēšana
- Velomaršruta uzturēšana
- Dabas lieguma "Lubāna mitrājs" esošā robeža
- Novadu robeža
- Esoša būve
- Ūdens objekts

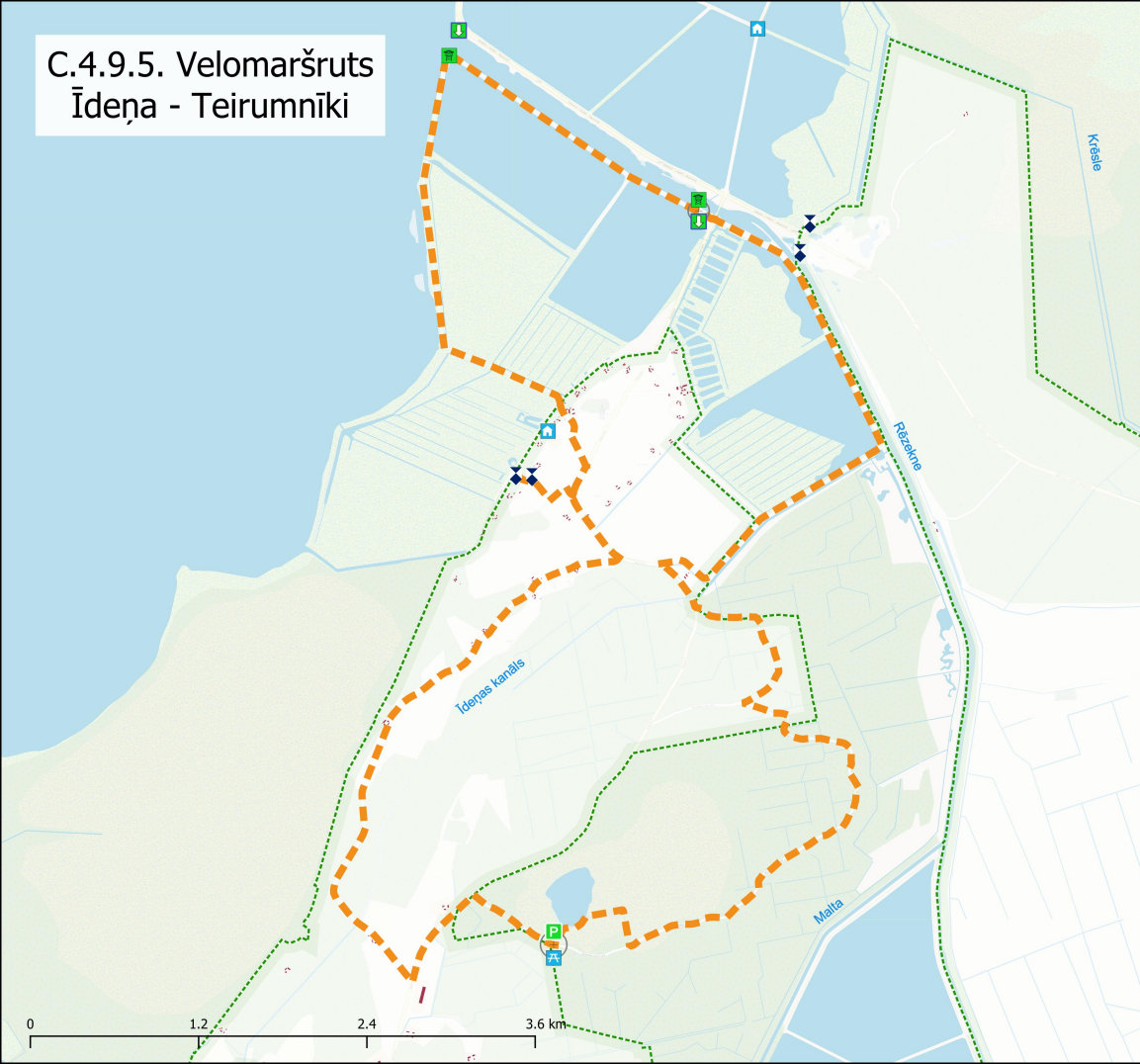
Citi apzīmējumi

- Esošas atpūtas vietas uzturēšana/atjaunošana
- Jaunas atpūtas vietas izveidošana
- Esošas atpūtas vietas uzturēšana/pilnveidošana
- Esošs viesu nams
- Esošs kempings
- Esoša torņa uzturēšana/atjaunošana
- Jauna torņa veidošana
- Jauna putnu vērošanas stēģņa veidošana
- Esošas laivu ielašanās vietas uzturēšana
- Jaunas laivu ielašanās vietas izveidošana
- Esošas autostāvvietas uzturēšana
- Jaunas autostāvvietas izveidošana
- Valsts vai pašvaldības nozīmes kultūras pieminekļi

Karte sagatavota izmantojot:
 - S. Čerņiševiča karti (2022. gada decembris);
 - Rekurantā īpašuma valsts kadastra informācijas sistēmas dati (2021. gads);
 - Apkoptie preskiklumi par potenciāliem tūrisma objektiem DL "Lubāna mitrājs".

Karte sagatavota LKS-92 koordinātu sistēmā.

C.4.9.5. Velomaršruts Īdeņa - Teirumnīki



Apzīmējumi

- Sezonāla laivošanas maršruta uzturēšana
- Pārgājēju maršruta uzturēšana
- Velomaršruta uzturēšana
- Dabas leguma "Lubāna mitrājs" esošā robeža
- Novadu robeža
- Esošā būve
- Ūdens objekts

Citi apzīmējumi

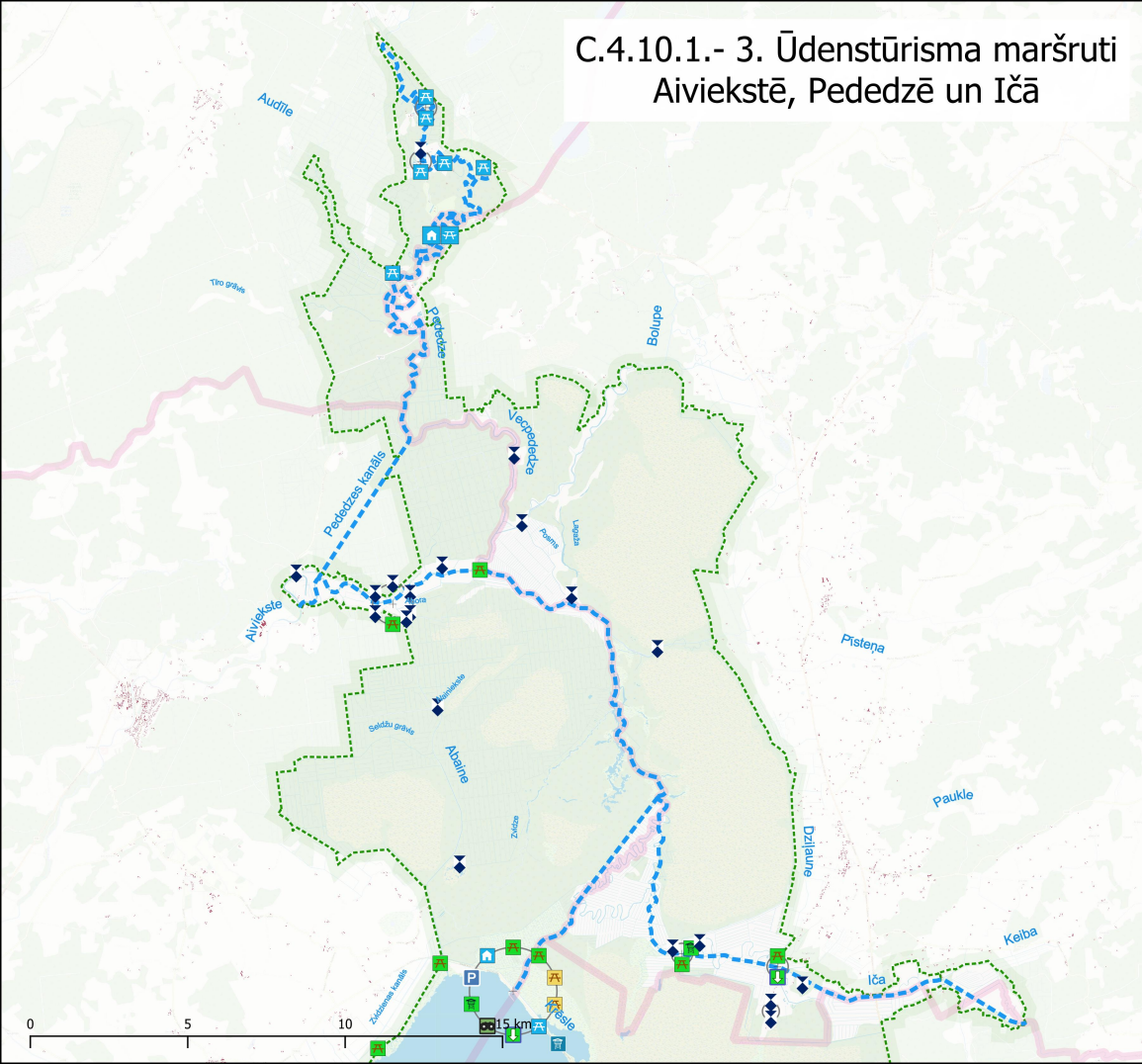
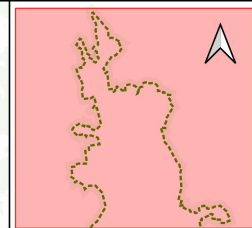
- Esošas atpūtas vietas uzturēšana/atjaunošana
- Jaunas atpūtas vietas izveidošana
- Esošas atpūtas vietas uzturēšana/pilnveidošana
- Esošs viesu nams
- Esošs kempings
- Esoša torņa uzturēšana/atjaunošana
- Jauna torņa veidošana
- Jauna putnu vērošanas stēppa veidošana
- Esošas laivu ielašanas vietas uzturēšana
- Jaunas laivu ielašanas vietas izveidošana
- Esošas autostāvvietas uzturēšana
- Jaunas autostāvvietas izveidošana
- ◆ Valtis vai pašvaldības nozīmes kultūras pieminekļi

Karte sagatavota izmantojot:
 - SI Ģeogrāfiskā informācija karte (2022. gada decembris);
 - Nekustamā īpašuma valsts kadastra informācijas sistēmas dati (2021. gads);
 - Apkopotie presēkaimi par potenciāliem tūrisma objektiem DL "Lubāna mitrājs".

Karte sagatavota LKS-92 koordinātu sistēmā.



C.4.10.1.- 3. Ūdenstūrisma maršruti Aiviekstē, Pededzē un Ičā



Apzīmējumi

- Sezonāla laivošanas maršruta uzturēšana
- Pārgājienu maršruta uzturēšana
- Velomaršruta uzturēšana
- Dabas leguma "Lubāna mītrājs" esošā robeža
- Novadu robeža
- Esošā būve
- Ūdens objekts

Citi apzīmējumi

- Esošas atpūtas vietas uzturēšana/atjaunošana
- Jaunas atpūtas vietas izveidošana
- Esošas atpūtas vietas uzturēšana/pilnveidošana
- Esošs viesu nams
- Esošs kempings
- Esoša torņa uzturēšana/atjaunošana
- Jauna torņa veidošana
- Jauna putnu vērošanas stāpņa veidošana
- Esošas laivu ielašanas vietas uzturēšana
- Jaunas laivu ielašanas vietas izveidošana
- Esošas autostāvvietas uzturēšana
- Jaunas autostāvvietas izveidošana
- Valsts vai pašvaldības nozīmes kultūras pieminekļi

Karte sagatavota izmantojot:
 - S. Ozoliņš/Enviroprojekts karte (2022. gada decembris);
 - Rekurētāņu iedažu valsts kadastra informācijas sistēmas dati (2021. gads);
 - Apkopotie presesziņi par potenciāliem tūrisma objektiem DL "Lubāna mītrājs".

Karte sagatavota LKS-92 koordinātu sistēmā.