


Apzīmējumi

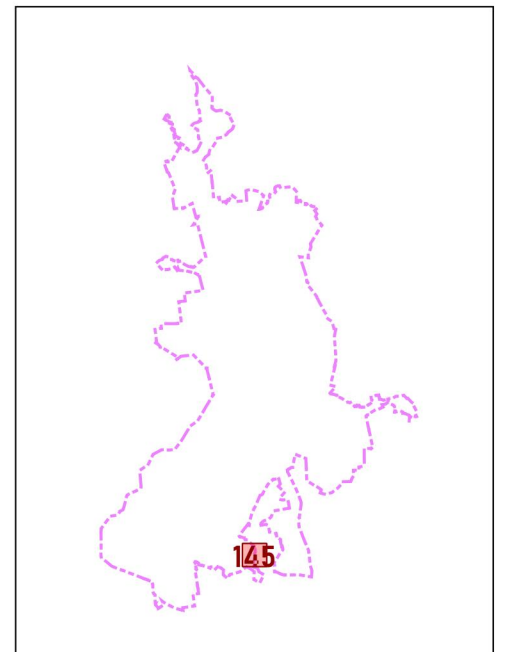
Meliorācijas sistēmu aps. pasākumu grupas

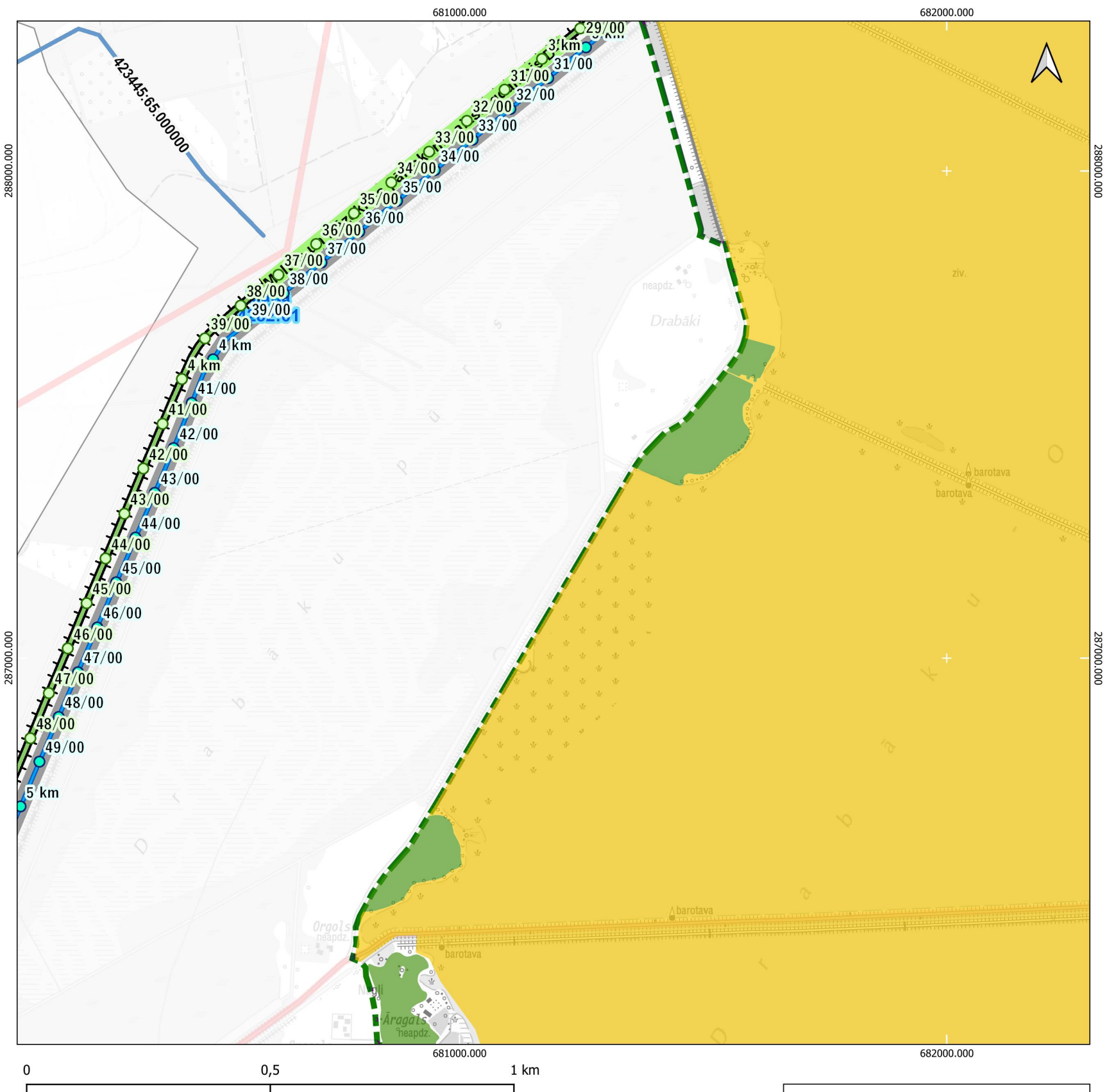
1. teritorijā pieļaujamas antropogēnas hidroloģiskā režīma izmaiņas
2. gultnē pieļaujamas antropogēnas hidroloģiskā režīma izmaiņas
3. atļauta hidrotehniskā būvniecība un esošās hidrotehniskās būves uzturēšana
4. teritorijā jāuztur esošais hidroloģiskais režīms un jāuztur meliorācijas sistēmas izmantojot videi draudzīgus, neinvazīvus hidrotehniskos pasākumus
5. drīkst apsaimniekot un veikt darbus atbilstoši 2010. gada 3. augusta MK noteikumiem Nr.714, atkarībā no plānotajiem darbiem tie jāveic vai nu izmantojot roku darbu, vai mazgabarīta tehniku (piemēram vidējas klases ekskavatorus), kas rada iespējami mazāko ietekmi uz dabu, zemsedzes bojājumiem (veidojot iespējami šaurākās atbērtnes joslas). Upju gultņu tīrīšanai, ja iespējams, ieteicams izmantot peldošas gultnes tīrīšanas iekārtas, atbilstoši upes šķēršņiem
6. nav nepieciešams veikt uzturēšanas darbus meliorācijas sistēmās / Ieteicams veicināt dabiskā hidroloģiskā režīma atjaunošanos
7. nav nepieciešams veikt uzturēšanas darbus gultnē / Ieteicams veicināt dabiskā hidroloģiskā režīma atjaunošanos un gultnes dabiskošanos
8. jālikvidē meliorācijas sistēmas, lai mazinātu strauju ūdens noteci no teritorijas (tajā skaitā medņa riesta teritorijas)
9. jālikvidē ūdenstece un jāaizber gultne visā garumā
10. atļauta dambja hidrotehniskā būvniecība un esošās hidrotehniskās būves uzturēšana
11. dambji, kuru uzturēšanai nepieciešams ekonomiskais pamatojums un ietekmes uz dabas vērtībām izvērtējums
12. zivju dīķu uzturēšana

 Dabas lieguma "Lubāna mitrājs" robeža

Karte sagatavota izmantojot:
 - Latvijas Ģeotelpiskās informācijas aģentūras Topogrāfiskā karte 1: 10 000 (3.-4. cikls);
 - Dabas aizsardzības pārvaldes dabas datu pārvaldes sistēmas OZOLS dati;
 - Dabas aizsardzības plāna izstrādei piesaistīto ekspertu noteiktie dabas vērtību apsaimniekošanas pasākumi;
 - VSIA "ZMNI" dati (Valsts informācijas sistēmu savienotāja nodrošinātais WMS serviss).

Karte sagatavota LKS-92 koordinātu sistēmā






Apzīmējumi

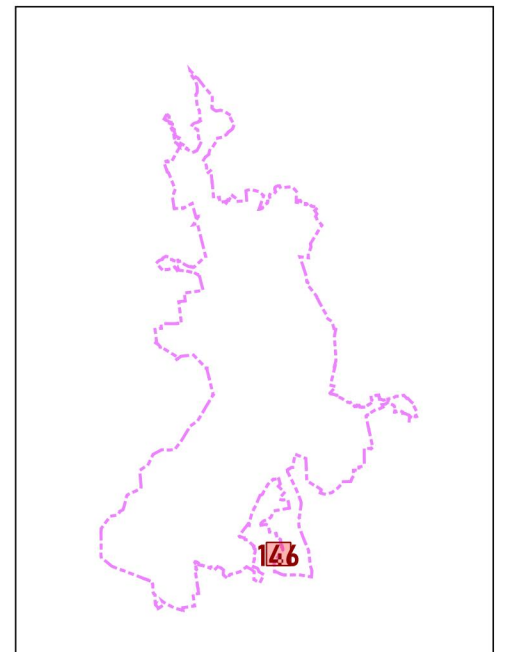
Meliorācijas sistēmu aps. pasākumu grupas

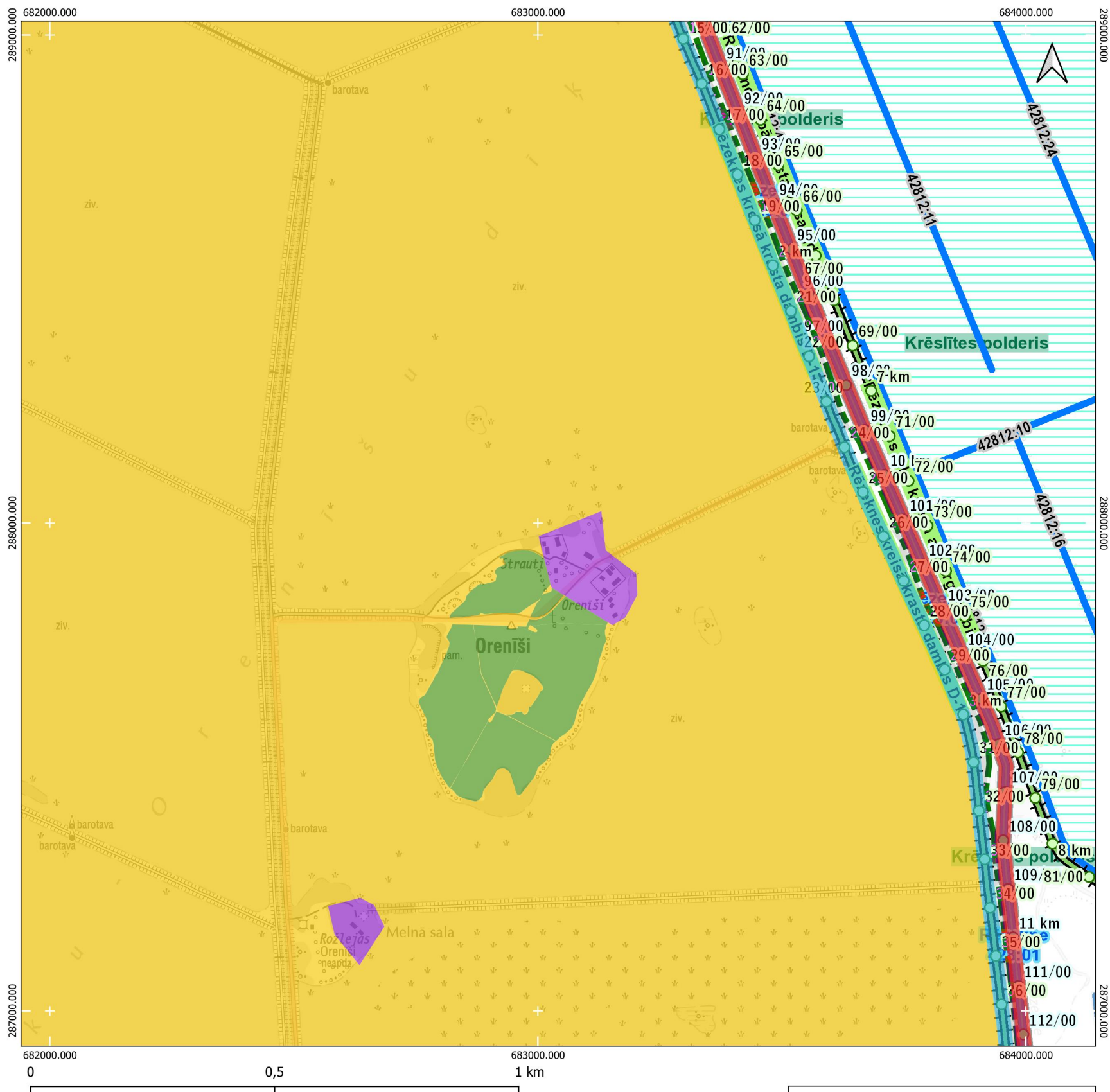
1. teritorijā pieļaujamas antropogēnas hidroloģiskā režīma izmaiņas
2. gultnē pieļaujamas antropogēnas hidroloģiskā režīma izmaiņas
3. atļauta hidrotehniskā būvniecība un esošās hidrotehniskās būves uzturēšana
4. teritorijā jāuztur esošais hidroloģiskais režīms un jāuztur meliorācijas sistēmas izmantojot videi draudzīgus, neinvazīvus hidrotehniskos pasākumus
5. drīkst apsaimniekot un veikt darbus atbilstoši 2010. gada 3. augusta MK noteikumiem Nr.714, atkarībā no plānotajiem darbiem tie jāveic vai nu izmantojot roku darbu, vai mazgabarīta tehniku (piemēram vidējas klases ekskavatorus), kas rada iespējami mazāko ietekmi uz dabu, zemsedes bojājumiem (veidojot iespējami šaurākās atbērtnes joslas). Upju gultņu tīrīšanai, ja iespējams, ieteicams izmantot peldošas gultnes tīrīšanas iekārtas, atbilstoši upes šķēršprofilam
6. nav nepieciešams veikt uzturēšanas darbus meliorācijas sistēmās / Ieteicams veicināt dabiskā hidroloģiskā režīma atjaunošanos
7. nav nepieciešams veikt uzturēšanas darbus gultnē / Ieteicams veicināt dabiskā hidroloģiskā režīma atjaunošanos un gultnes dabiskošanos
8. jālikvidē meliorācijas sistēmas, lai mazinātu strauju ūdens noteci no teritorijas (tajā skaitā medņa riesta teritorijas)
9. jālikvidē ūdenstece un jāaizber gultne visā garumā
10. atļauta dambja hidrotehniskā būvniecība un esošās hidrotehniskās būves uzturēšana
11. dambji, kuru uzturēšanai nepieciešams ekonomiskais pamatojums un ietekmes uz dabas vērtībām izvērtējums
12. zivju dīķu uzturēšana

 Dabas lieguma "Lubāna mitrājs" robeža

Karte sagatavota izmantojot:
 - Latvijas Ģeotelpiskās informācijas aģentūras Topogrāfiskā karte 1: 10 000 (3.-4. cikls);
 - Dabas aizsardzības pārvaldes dabas datu pārvaldes sistēmas OZOLS dati;
 - Dabas aizsardzības plāna izstrādei piesaistīto ekspertu noteiktie dabas vērtību apsaimniekošanas pasākumi;
 - VSIA "ZMNI" dati (Valsts informācijas sistēmu savienotāja nodrošinātais WMS serviss).

Karte sagatavota LKS-92 koordinātu sistēmā






Apzīmējumi

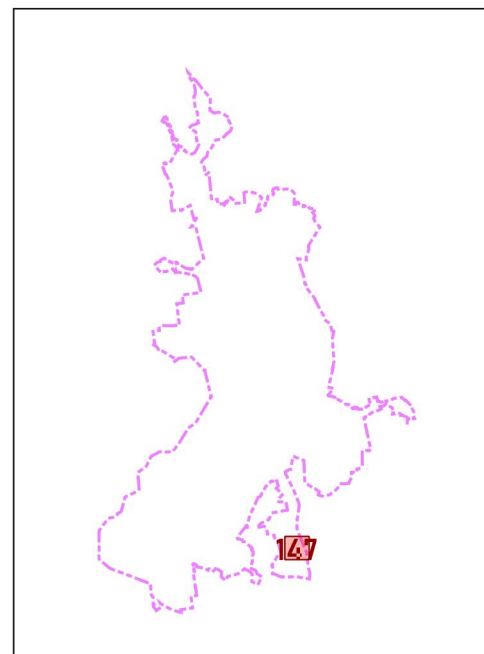
Meliorācijas sistēmu aps. pasākumu grupas

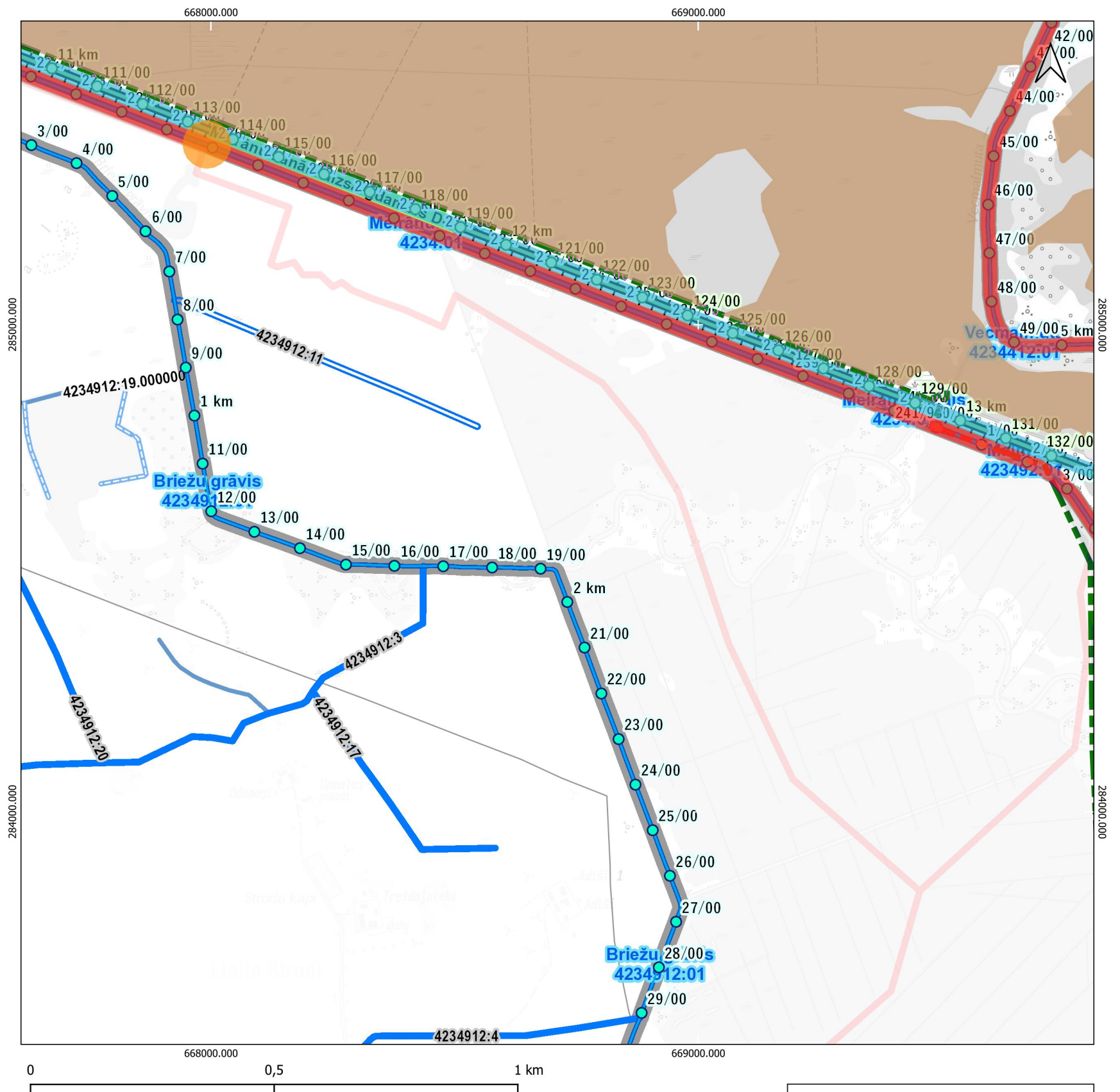
1. teritorijā pieļaujamas antropogēnas hidroloģiskā režīma izmaiņas
2. gultnē pieļaujamas antropogēnas hidroloģiskā režīma izmaiņas
3. atļauta hidrotehniskā būvniecība un esošās hidrotehniskās būves uzturēšana
4. teritorijā jāuztur esošais hidroloģiskais režīms un jāuztur meliorācijas sistēmas izmantojot videi draudzīgus, neinvazīvus hidrotehniskos pasākumus
5. drīkst apsaimniekot un veikt darbus atbilstoši 2010. gada 3. augusta MK noteikumiem Nr.714, atkarībā no plānotajiem darbiem tie jāveic vai nu izmantojot roku darbu, vai mazgabarīta tehniku (piemēram vidējas klases ekskavatorus), kas rada iespējami mazāko ietekmi uz dabu, zemsedzes bojājumiem (veidojot iespējami šaurākās atbērtnes joslas). Upju gultņu tīrīšanai, ja iespējams, ieteicams izmantot peldošas gultnes tīrīšanas iekārtas, atbilstoši upes šķērsprofilam
6. nav nepieciešams veikt uzturēšanas darbus meliorācijas sistēmās / Ieteicams veicināt dabiskā hidroloģiskā režīma atjaunošanos
7. nav nepieciešams veikt uzturēšanas darbus gultnē / Ieteicams veicināt dabiskā hidroloģiskā režīma atjaunošanos un gultnes dabiskošanos
8. jālikvidē meliorācijas sistēmas, lai mazinātu strauju ūdens noteci no teritorijas (tajā skaitā medņa riesta teritorijas)
9. jālikvidē ūdenstece un jāaizber gultne visā garumā
10. atļauta dambja hidrotehniskā būvniecība un esošās hidrotehniskās būves uzturēšana
11. dambji, kuru uzturēšanai nepieciešams ekonomiskais pamatojums un ietekmes uz dabas vērtībām izvērtējums
12. zivju dīķu uzturēšana

 Dabas lieguma "Lubāna mitrājs" robeža

Karte sagatavota izmantojot:
 - Latvijas Ģeotelpiskās informācijas aģentūras Topogrāfiskā karte 1: 10 000 (3.-4. cikls);
 - Dabas aizsardzības pārvaldes dabas datu pārvaldes sistēmas OZOLS dati;
 - Dabas aizsardzības plāna izstrādei piesaistīto ekspertu noteiktie dabas vērtību apsaimniekošanas pasākumi;
 - VSIA "ZMNI" dati (Valsts informācijas sistēmu savienotāja nodrošinātais WMS serviss).

Karte sagatavota LKS-92 koordinātu sistēmā






Apzīmējumi

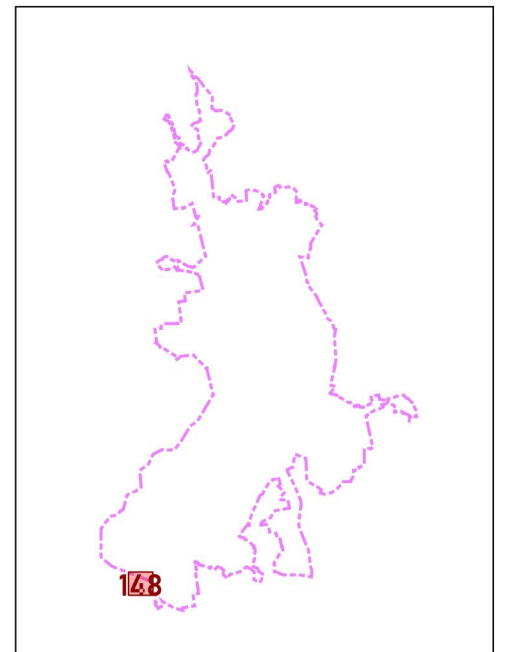
Meliorācijas sistēmu aps. pasākumu grupas

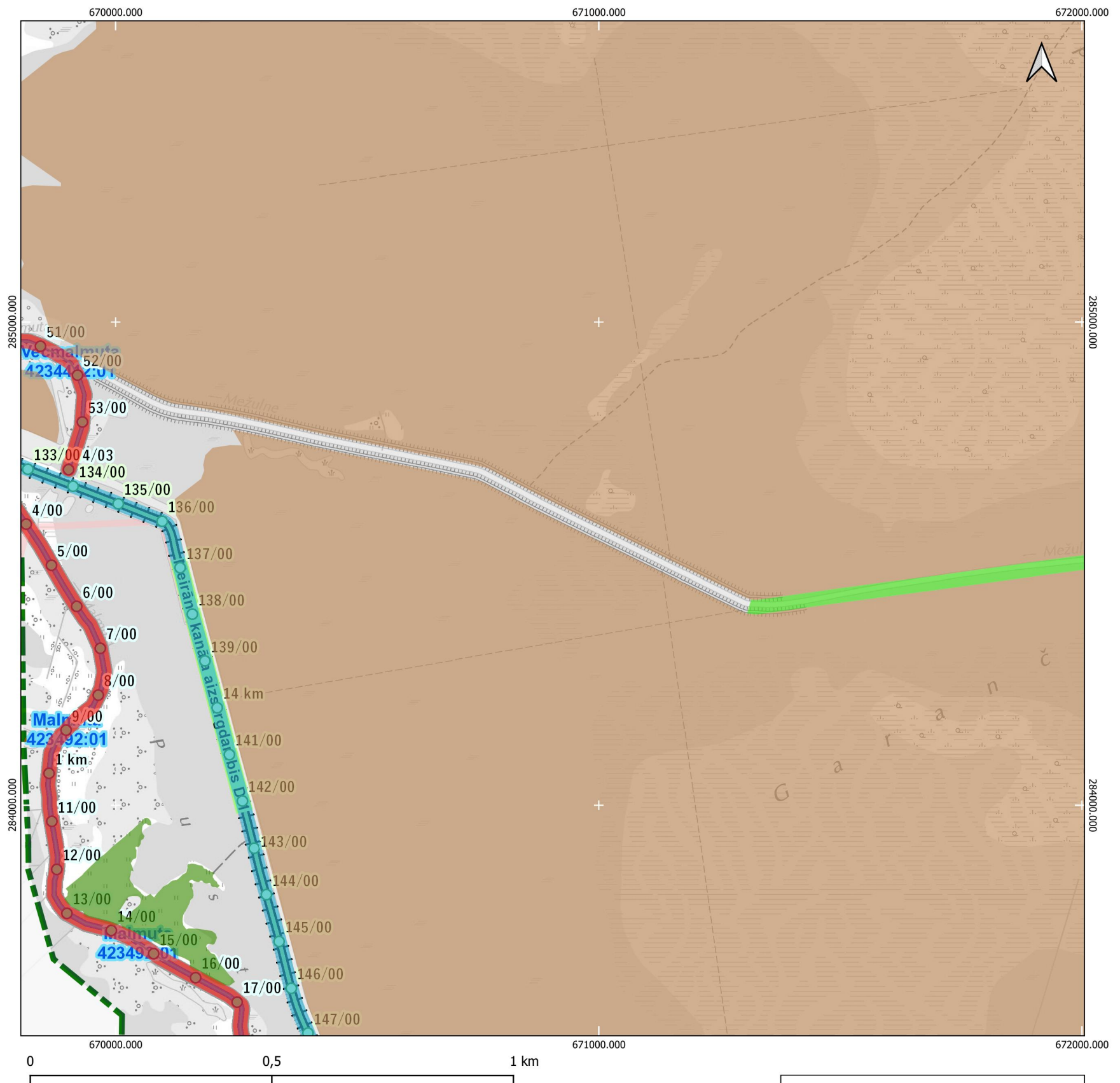
1. teritorijā pieļaujamas antropogēnas hidroloģiskā režīma izmaiņas
2. gultnē pieļaujamas antropogēnas hidroloģiskā režīma izmaiņas
3. atļauta hidrotehniskā būvniecība un esošās hidrotehniskās būves uzturēšana
4. teritorijā jāuztur esošais hidroloģiskais režīms un jāuztur meliorācijas sistēmas izmantojot videi draudzīgus, neinvazīvus hidrotehniskos pasākumus
5. drīkst apsaimniekot un veikt darbus atbilstoši 2010. gada 3. augusta MK noteikumiem Nr.714, atkarībā no plānotajiem darbiem tie jāveic vai nu izmantojot roku darbu, vai mazgabarīta tehniku (piemēram vidējas klases ekskavatorus), kas rada iespējami mazāko ietekmi uz dabu, zemsedzes bojājumiem (veidojot iespējami šaurākās atbērtnes joslas). Upju gultņu tīrīšanai, ja iespējams, ieteicams izmantot peldošas gultnes tīrīšanas iekārtas, atbilstoši upes šķēršņoprofilam
6. nav nepieciešams veikt uzturēšanas darbus meliorācijas sistēmās / Ieteicams veicināt dabiskā hidroloģiskā režīma atjaunošanos
7. nav nepieciešams veikt uzturēšanas darbus gultnē / Ieteicams veicināt dabiskā hidroloģiskā režīma atjaunošanos un gultnes dabiskošanos
8. jālikvidē meliorācijas sistēmas, lai mazinātu strauju ūdens noteci no teritorijas (tajā skaitā medņa riesta teritorijas)
9. jālikvidē ūdenstece un jāaizber gultne visā garumā
10. atļauta dambja hidrotehniskā būvniecība un esošās hidrotehniskās būves uzturēšana
11. dambji, kuru uzturēšanai nepieciešams ekonomiskais pamatojums un ietekmes uz dabas vērtībām izvērtējums
12. zivju dīķu uzturēšana

 Dabas lieguma "Lubāna mitrājs" robeža

Karte sagatavota izmantojot:
 - Latvijas Ģeotelpiskās informācijas aģentūras Topogrāfiskā karte 1: 10 000 (3.-4. cikls);
 - Dabas aizsardzības pārvaldes dabas datu pārvaldes sistēmas OZOLS dati;
 - Dabas aizsardzības plāna izstrādei piesaistīto ekspertu noteiktie dabas vērtību apsaimniekošanas pasākumi;
 - VSIA "ZMNI" dati (Valsts informācijas sistēmu savienotāja nodrošinātais WMS serviss).

Karte sagatavota LKS-92 koordinātu sistēmā





Apzīmējumi

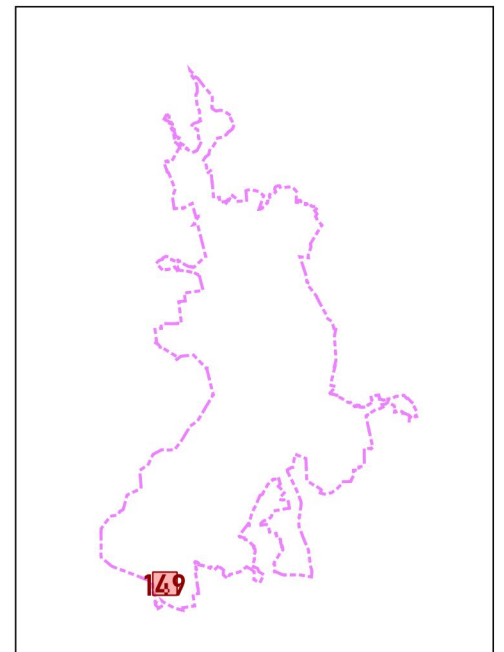
Meliorācijas sistēmu aps. pasākumu grupas

- 1. teritorijā pieļaujamas antropogēnas hidroloģiskā režīma izmaiņas
- 2. gultnē pieļaujamas antropogēnas hidroloģiskā režīma izmaiņas
- 3. atļauta hidrotehniskā būvniecība un esošās hidrotehniskās būves uzturēšana
- 4. teritorijā jāuztur esošais hidroloģiskais režīms un jāuztur meliorācijas sistēmas izmantojot videi draudzīgus, neinvazīvus hidrotehniskos pasākumus
- 5. drīkst apsaimniekot un veikt darbus atbilstoši 2010. gada 3. augusta MK noteikumiem Nr.714, atkarībā no plānotajiem darbiem tie jāveic vai nu izmantojot roku darbu, vai mazgabarīta tehniku (piemēram vidējas klases ekskavatorus), kas rada iespējami mazāko ietekmi uz dabu, zemsedzes bojājumiem (veidojot iespējami šaurākās atbērtnes joslas). Upju gultņu tīrīšanai, ja iespējams, ieteicams izmantot peldošas gultnes tīrīšanas iekārtas, atbilstoši upes šķēršprofilam
- 6. nav nepieciešams veikt uzturēšanas darbus meliorācijas sistēmās / Ieteicams veicināt dabiskā hidroloģiskā režīma atjaunošanos
- 7. nav nepieciešams veikt uzturēšanas darbus gultnē / Ieteicams veicināt dabiskā hidroloģiskā režīma atjaunošanos un gultnes dabiskošanos
- 8. jālikvidē meliorācijas sistēmas, lai mazinātu strauju ūdens noteci no teritorijas (tajā skaitā medņa riesta teritorijas)
- 9. jālikvidē ūdenstece un jāaizber gultne visā garumā
- 10. atļauta dambja hidrotehniskā būvniecība un esošās hidrotehniskās būves uzturēšana
- 11. dambji, kuru uzturēšanai nepieciešams ekonomiskais pamatojums un ietekmes uz dabas vērtībām izvērtējums
- 12. zivju dīķu uzturēšana

Dabas lieguma
"Lubāna mitrājs" robeža

Karte sagatavota izmantojot:
 - Latvijas Geotelpiskās informācijas aģentūras Topogrāfiskā karte 1: 10 000 (3.-4. cikls);
 - Dabas aizsardzības pārvaldes dabas datu pārvaldes sistēmas OZOLS dati;
 - Dabas aizsardzības plāna izstrādei piesaistīto ekspertu noteiktie dabas vērtību apsaimniekošanas pasākumi;
 - VSIA "ZMNI" dati (Valsts informācijas sistēmu savienotāja nodrošinātais WMS serviss).

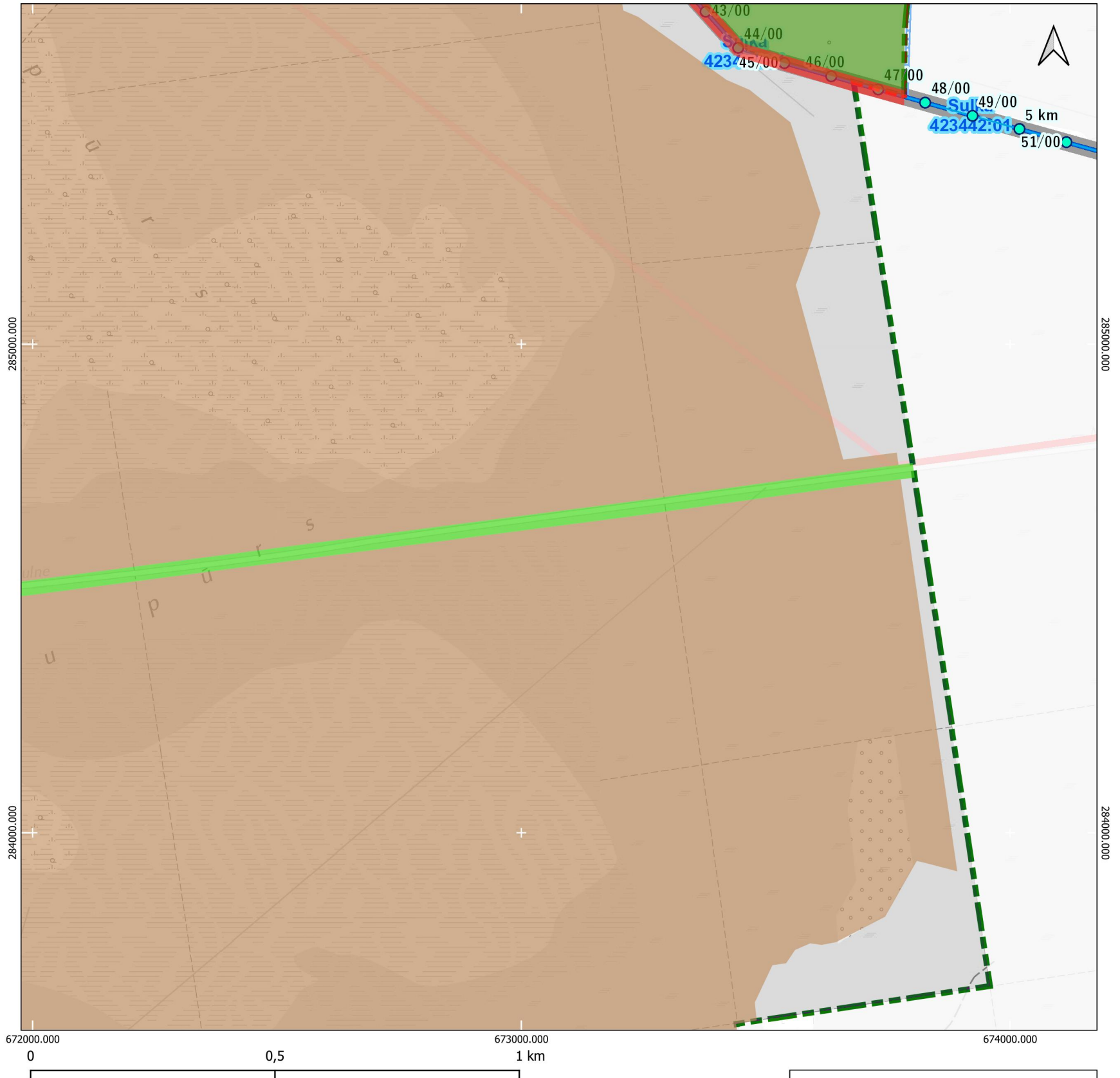
Karte sagatavota LKS-92 koordinātu sistēmā



672000.000

673000.000


674000.000



Apzīmējumi

Meliorācijas sistēmu aps. pasākumu grupas

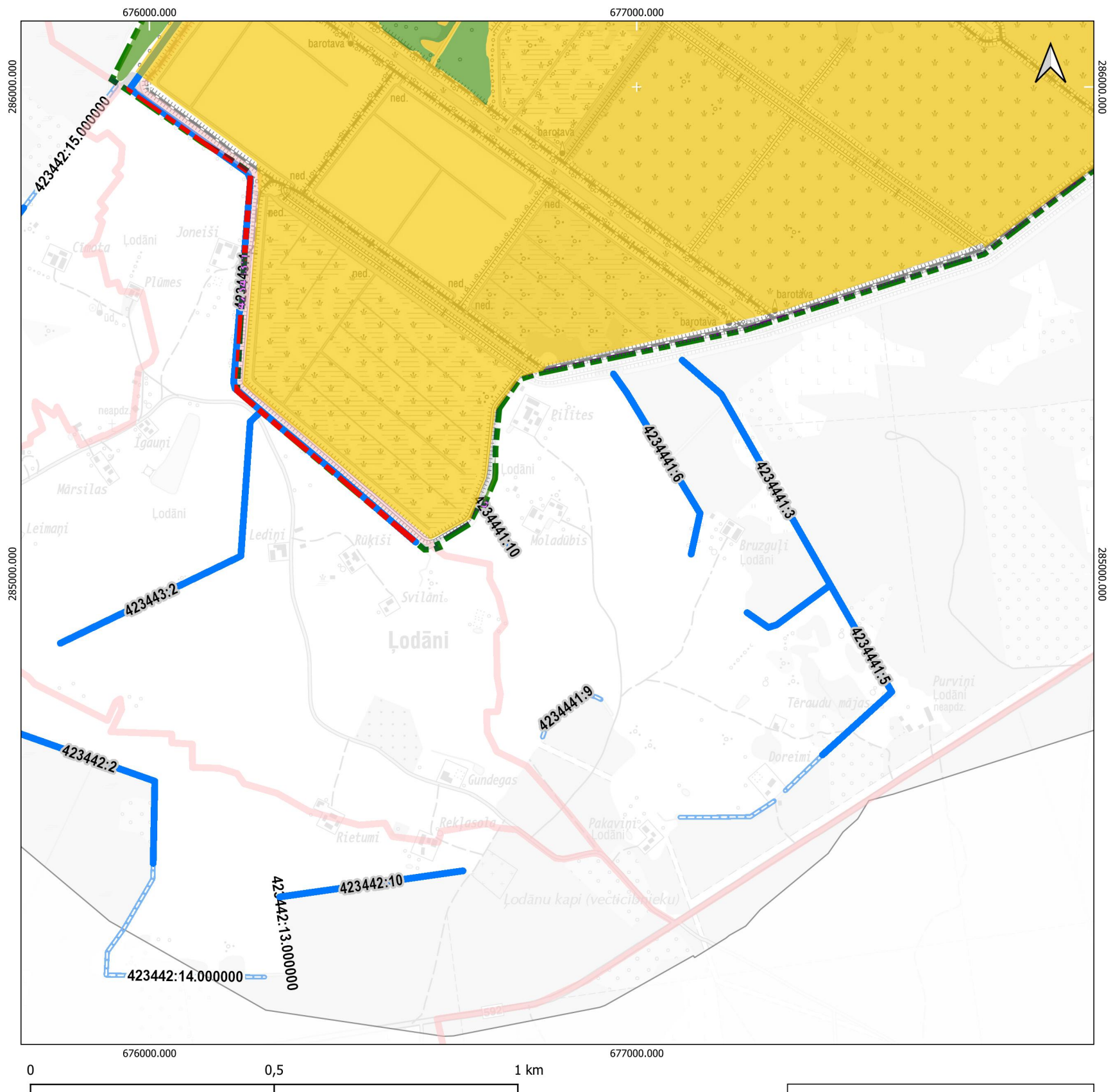
1. teritorijā pieļaujamas antropogēnas hidroloģiskā režīma izmaiņas
2. gultnē pieļaujamas antropogēnas hidroloģiskā režīma izmaiņas
3. atļauta hidrotehniskā būvniecība un esošās hidrotehniskās būves uzturēšana
4. teritorijā jāuztur esošais hidroloģiskais režīms un jāuztur meliorācijas sistēmas izmantojot videi draudzīgus, neinvazīvus hidrotehniskos pasākumus
5. drīkst apsaimniekot un veikt darbus atbilstoši 2010. gada 3. augusta MK noteikumiem Nr.714, atkarībā no plānotajiem darbiem tie jāveic vai nu izmantojot roku darbu, vai mazgabarīta tehniku (piemēram vidējas klases ekskavatorus), kas rada iespējami mazāko ietekmi uz dabu, zemsedzes bojājumiem (veidojot iespējami šaurākās atbērtnes joslas). Upju gultņu tīrīšanai, ja iespējams, ieteicams izmantot peldošas gultnes tīrīšanas iekārtas, atbilstoši upes šķērsprofilam
6. nav nepieciešams veikt uzturēšanas darbus meliorācijas sistēmās / Ieteicams veicināt dabiskā hidroloģiskā režīma atjaunošanos
7. nav nepieciešams veikt uzturēšanas darbus gultnē / Ieteicams veicināt dabiskā hidroloģiskā režīma atjaunošanos un gultnes dabiskošanos
8. jālikvidē meliorācijas sistēmas, lai mazinātu strauju ūdens noteci no teritorijas (tajā skaitā medņa riesta teritorijas)
9. jālikvidē ūdenstece un jāaizber gultne visā garumā
10. atļauta dambja hidrotehniskā būvniecība un esošās hidrotehniskās būves uzturēšana
11. dambji, kuru uzturēšanai nepieciešams ekonomiskais pamatojums un ietekmes uz dabas vērtībām izvērtējums
12. zivju dīķu uzturēšana

 Dabas lieguma
"Lubāna mitrājs" robeža

Karte sagatavota izmantojot:
- Latvijas Ģeotelpiskās informācijas aģentūras Topogrāfiskā karte 1: 10 000 (3.-4. cikls);
- Dabas aizsardzības pārvaldes dabas datu pārvaldes sistēmas OZOLS dati;
- Dabas aizsardzības plāna izstrādei piesaistīto ekspertu noteiktie dabas vērtību apsaimniekošanas pasākumi;
- VSIA "ZMNI" dati (Valsts informācijas sistēmu savienotāja nodrošinātais WMS serviss).

Karte sagatavota LKS-92 koordinātu sistēmā






Apzīmējumi

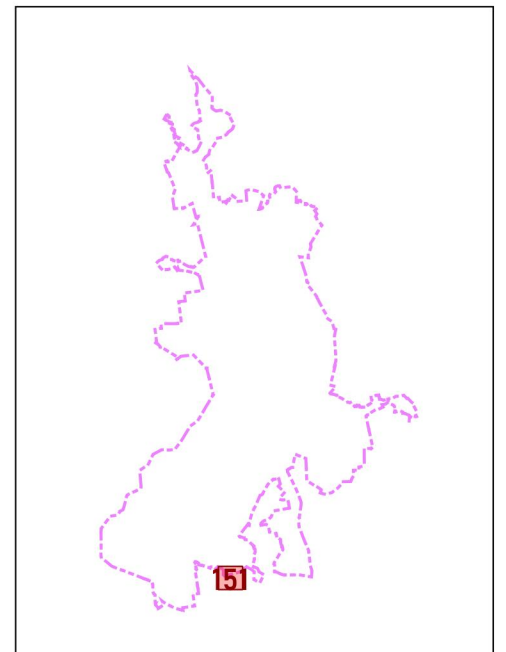
Meliorācijas sistēmu aps. pasākumu grupas

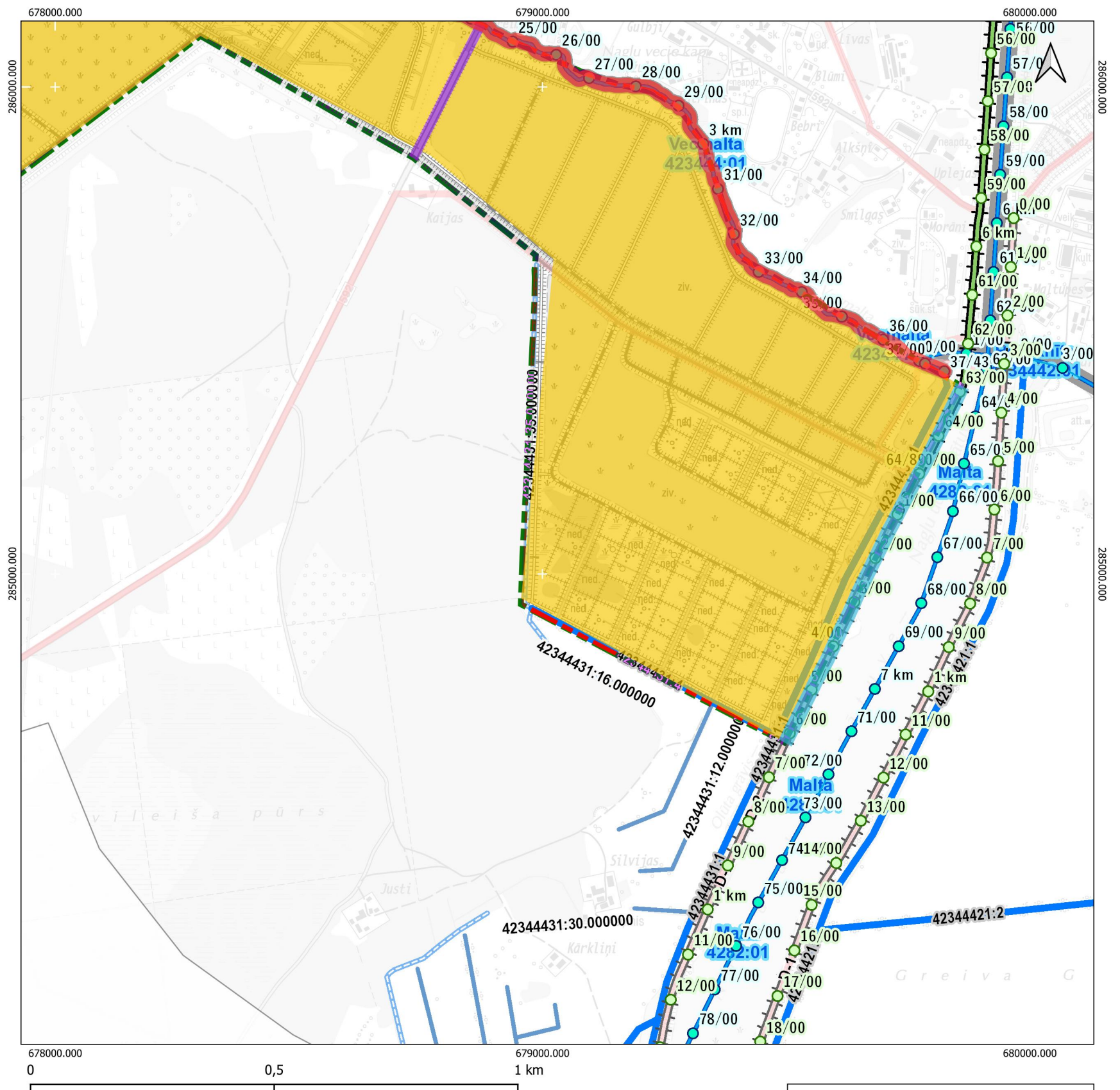
1. teritorijā pieļaujamas antropogēnas hidroloģiskā režīma izmaiņas
2. gultnē pieļaujamas antropogēnas hidroloģiskā režīma izmaiņas
3. atļauta hidrotehniskā būvniecība un esošās hidrotehniskās būves uzturēšana
4. teritorijā jāuztur esošais hidroloģiskais režīms un jāuztur meliorācijas sistēmas izmantojot videi draudzīgus, neinvazīvus hidrotehniskos pasākumus
5. drīkst apsaimniekot un veikt darbus atbilstoši 2010. gada 3. augusta MK noteikumiem Nr.714, atkarībā no plānotajiem darbiem tie jāveic vai nu izmantojot roku darbu, vai mazgabarīta tehniku (piemēram vidējas klases ekskavatorus), kas rada iespējami mazāko ietekmi uz dabu, zemsedzes bojājumiem (veidojot iespējami šaurākās atbērtnes joslas). Upju gultņu tīrīšanai, ja iespējams, ieteicams izmantot peldošas gultnes tīrīšanas iekārtas, atbilstoši upes šķēršņoprofilam
6. nav nepieciešams veikt uzturēšanas darbus meliorācijas sistēmās / Ieteicams veicināt dabiskā hidroloģiskā režīma atjaunošanos
7. nav nepieciešams veikt uzturēšanas darbus gultnē / Ieteicams veicināt dabiskā hidroloģiskā režīma atjaunošanos un gultnes dabiskošanos
8. jālikvidē meliorācijas sistēmas, lai mazinātu strauju ūdens noteci no teritorijas (tajā skaitā medņa rieta teritorijas)
9. jālikvidē ūdenstece un jāaizber gultne visā garumā
10. atļauta dambja hidrotehniskā būvniecība un esošās hidrotehniskās būves uzturēšana
11. dambji, kuru uzturēšanai nepieciešams ekonomiskais pamatojums un ietekmes uz dabas vērtībām izvērtējums
12. zivju dīķu uzturēšana

 Dabas lieguma "Lubāna mitrājs" robeža

Karte sagatavota izmantojot:
 - Latvijas Geotelpiskās informācijas aģentūras Topogrāfiskā karte 1: 10 000 (3.-4. cikls);
 - Dabas aizsardzības pārvaldes dabas datu pārvaldes sistēmas OZOLS dati;
 - Dabas aizsardzības plāna izstrādei piesaistīto ekspertu noteiktie dabas vērtību apsaimniekošanas pasākumi;
 - VSIA "ZMNI" dati (Valsts informācijas sistēmu savienotāja nodrošinātais WMS serviss).

Karte sagatavota LKS-92 koordinātu sistēmā





Apzīmējumi

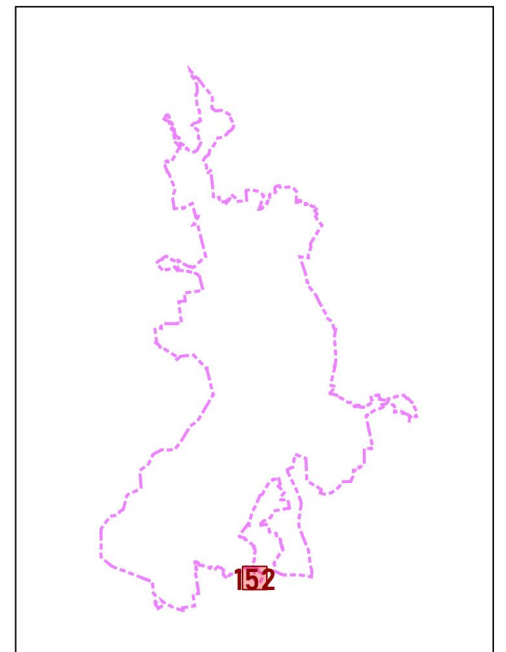
Meliorācijas sistēmu aps. pasākumu grupas

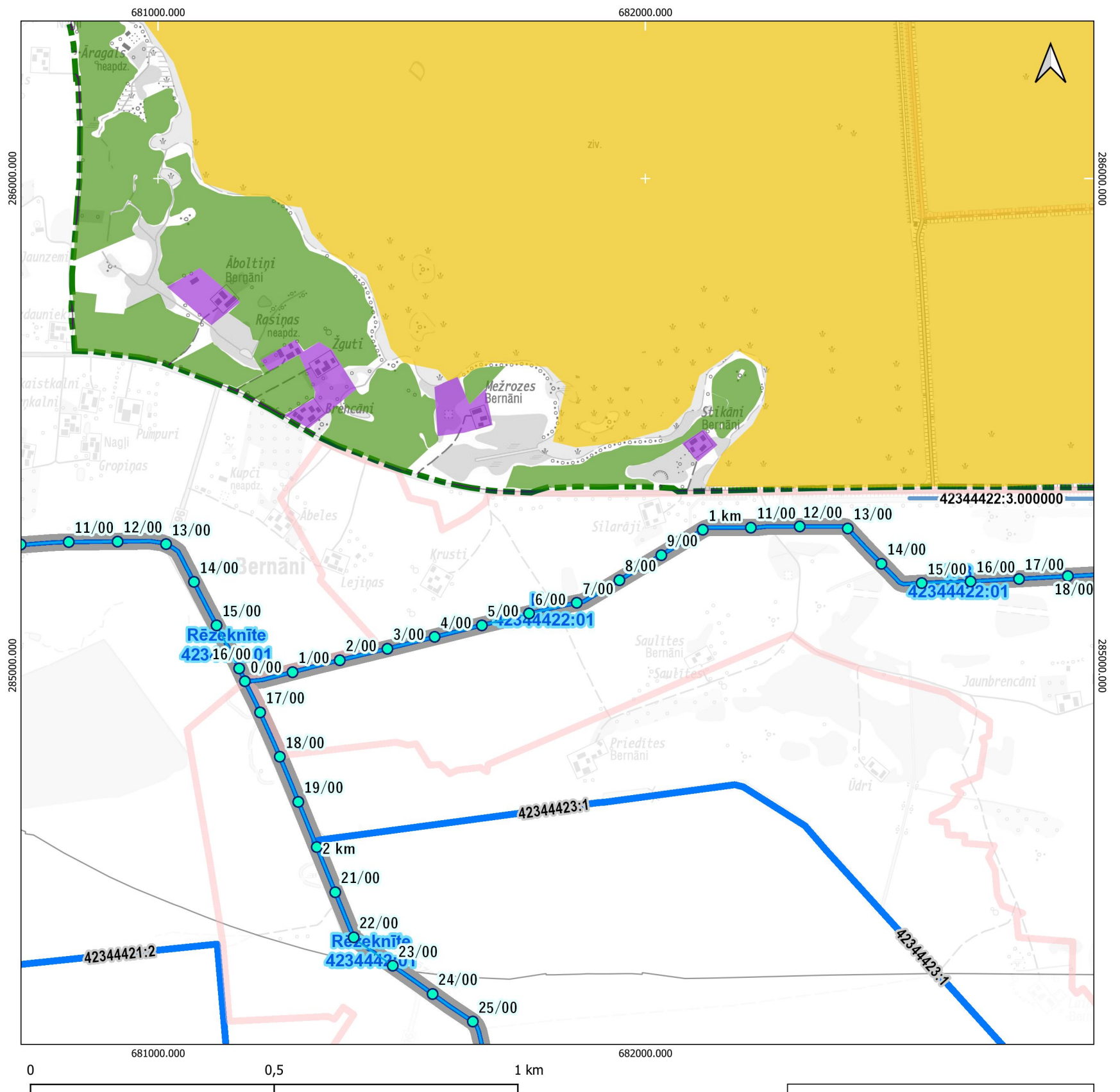
1. teritorijā pieļaujamas antropogēnas hidroloģiskā režīma izmaiņas
2. gultnē pieļaujamas antropogēnas hidroloģiskā režīma izmaiņas
3. atļauta hidrotehniskā būvniecība un esošās hidrotehniskās būves uzturēšana
4. teritorijā jāuztur esošais hidroloģiskais režīms un jāuztur meliorācijas sistēmas izmantojot videi draudzīgus, neinvazīvus hidrotehniskos pasākumus
5. drīkst apsaimniekot un veikt darbus atbilstoši 2010. gada 3. augusta MK noteikumiem Nr.714, atkarībā no plānotajiem darbiem tie jāveic vai nu izmantojot roku darbu, vai mazgabarīta tehniku (piemēram vidējas klases ekskavatorus), kas rada iespējami mazāko ietekmi uz dabu, zemsedzes bojājumiem (veidojot iespējami šaurākās atbērtnes joslas). Upju gultņu tīrīšanai, ja iespējams, ieteicams izmantot peldošas gultnes tīrīšanas iekārtas, atbilstoši upes šķērsprofilam
6. nav nepieciešams veikt uzturēšanas darbus meliorācijas sistēmās / Ieteicams veicināt dabiskā hidroloģiskā režīma atjaunošanos
7. nav nepieciešams veikt uzturēšanas darbus gultnē / Ieteicams veicināt dabiskā hidroloģiskā režīma atjaunošanos un gultnes dabiskošanos
8. jālikvidē meliorācijas sistēmas, lai mazinātu strauju ūdens noteci no teritorijas (tajā skaitā medņa riesta teritorijas)
9. jālikvidē ūdenstece un jāaizber gultne visā garumā
10. atļauta dambja hidrotehniskā būvniecība un esošās hidrotehniskās būves uzturēšana
11. dambji, kuru uzturēšanai nepieciešams ekonomiskais pamatojums un ietekmes uz dabas vērtībām izvērtējums
12. zivju dīķu uzturēšana

Dabas lieguma
"Lubāna mitrājs" robeža

Karte sagatavota izmantojot:
 - Latvijas Ģeotelpiskās informācijas aģentūras Topogrāfiskā karte 1: 10 000 (3.-4. cikls);
 - Dabas aizsardzības pārvaldes dabas datu pārvaldes sistēmas OZOLS dati;
 - Dabas aizsardzības plāna izstrādei piesaistīto ekspertu noteiktie dabas vērtību apsaimniekošanas pasākumi;
 - VSIA "ZMNI" dati (Valsts informācijas sistēmu savienotāja nodrošinātais WMS serviss).

Karte sagatavota LKS-92 koordinātu sistēmā






Apzīmējumi

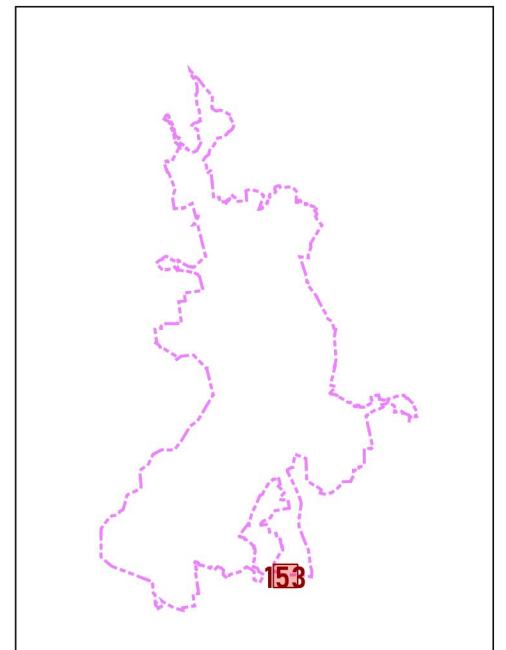
Meliorācijas sistēmu aps. pasākumu grupas

1. teritorijā pieļaujamas antropogēnas hidroloģiskā režīma izmaiņas
2. gultnē pieļaujamas antropogēnas hidroloģiskā režīma izmaiņas
3. atļauta hidrotehniskā būvniecība un esošās hidrotehniskās būves uzturēšana
4. teritorijā jāuztur esošais hidroloģiskais režīms un jāuztur meliorācijas sistēmas izmantojot videi draudzīgus, neinvazīvus hidrotehniskos pasākumus
5. drīkst apsaimniekot un veikt darbus atbilstoši 2010. gada 3. augusta MK noteikumiem Nr.714, atkarībā no plānotajiem darbiem tie jāveic vai nu izmantojot roku darbu, vai mazgabarīta tehniku (piemēram vidējas klases ekskavatorus), kas rada iespējami mazāko ietekmi uz dabu, zemsedes bojājumiem (veidojot iespējami šaurākās atbērtnes joslas). Upju gultņu tīrīšanai, ja iespējams, ieteicams izmantot peldošas gultnes tīrīšanas iekārtas, atbilstoši upes šķēršprofilam
6. nav nepieciešams veikt uzturēšanas darbus meliorācijas sistēmās / Ieteicams veicināt dabiskā hidroloģiskā režīma atjaunošanos
7. nav nepieciešams veikt uzturēšanas darbus gultnē / Ieteicams veicināt dabiskā hidroloģiskā režīma atjaunošanos un gultnes dabiskošanos
8. jālikvidē meliorācijas sistēmas, lai mazinātu strauju ūdens noteci no teritorijas (tajā skaitā medņa riesta teritorijas)
9. jālikvidē ūdenstece un jāaizber gultne visā garumā
10. atļauta dambja hidrotehniskā būvniecība un esošās hidrotehniskās būves uzturēšana
11. dambji, kuru uzturēšanai nepieciešams ekonomiskais pamatojums un ietekmes uz dabas vērtībām izvērtējums
12. zivju dīķu uzturēšana

 Dabas lieguma "Lubāna mitrājs" robeža

Karte sagatavota izmantojot:
 - Latvijas Ģeotelpiskās informācijas aģentūras Topogrāfiskā karte 1: 10 000 (3.-4. cikls);
 - Dabas aizsardzības pārvaldes dabas datu pārvaldes sistēmas OZOLS dati;
 - Dabas aizsardzības plāna izstrādei piesaistīto ekspertu noteiktie dabas vērtību apsaimniekošanas pasākumi;
 - VSIA "ZMNI" dati (Valsts informācijas sistēmu savienotāja nodrošinātais WMS serviss).

Karte sagatavota LKS-92 koordinātu sistēmā





Apzīmējumi

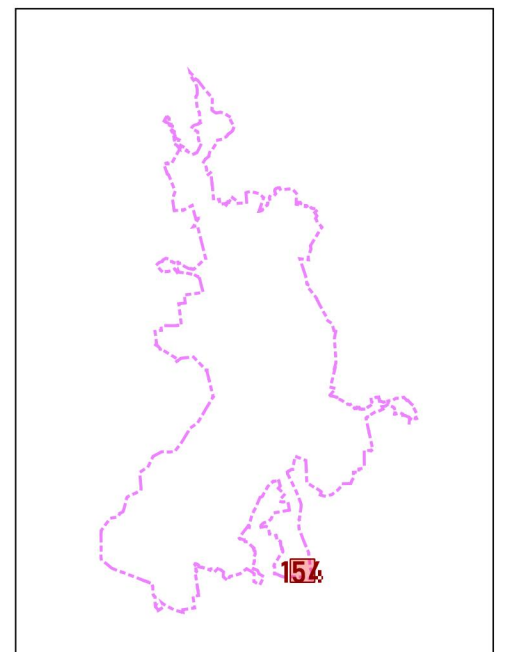
Meliorācijas sistēmu aps. pasākumu grupas

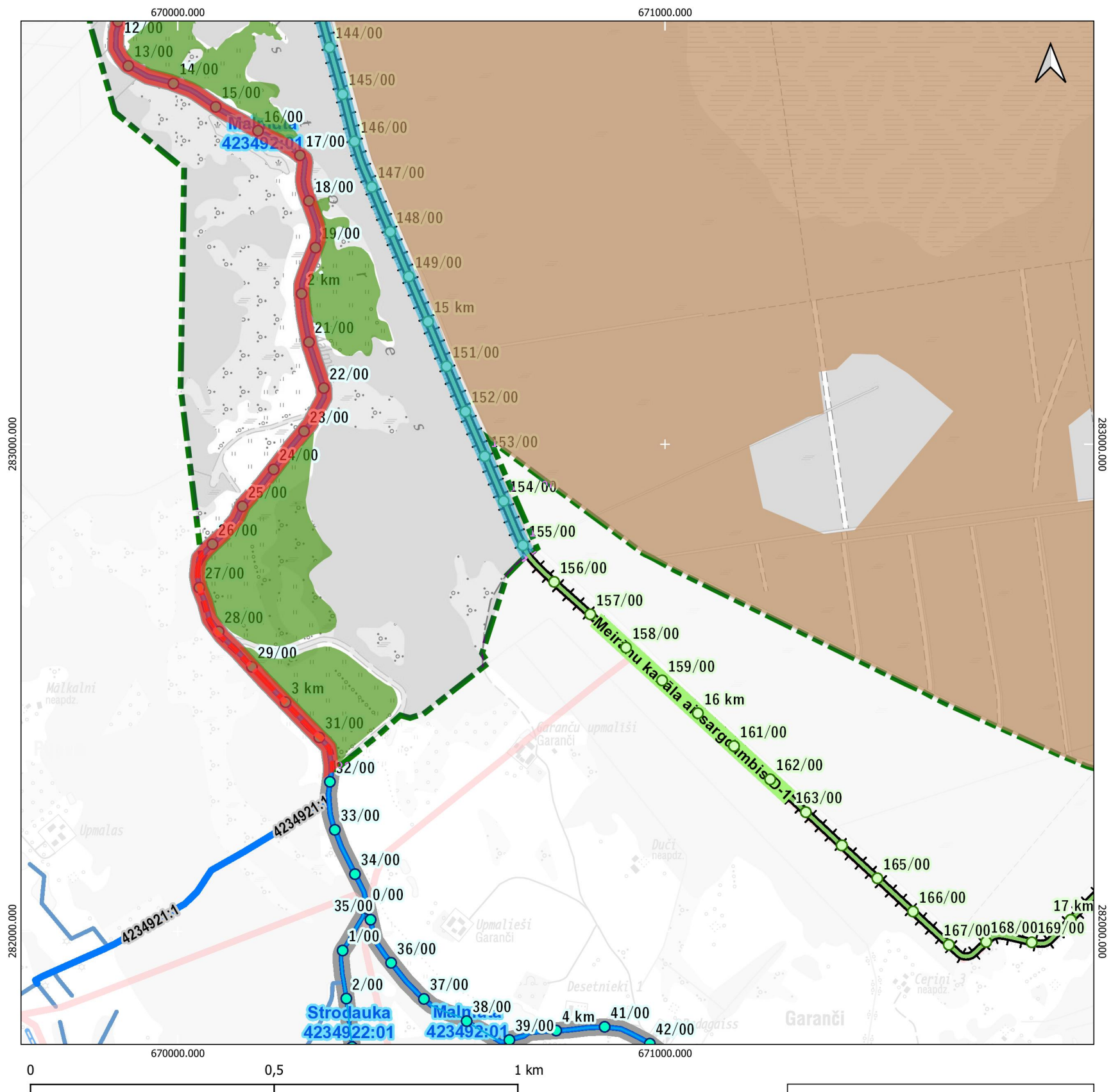
- 1. teritorijā pieļaujamas antropogēnas hidroloģiskā režīma izmaiņas
- 2. gultnē pieļaujamas antropogēnas hidroloģiskā režīma izmaiņas
- 3. atļauta hidrotehniskā būvniecība un esošās hidrotehniskās būves uzturēšana
- 4. teritorijā jāuztur esošais hidroloģiskais režīms un jāuztur meliorācijas sistēmas izmantojot videi draudzīgus, neinvazīvus hidrotehniskos pasākumus
- 5. drīkst apsaimniekot un veikt darbus atbilstoši 2010. gada 3. augusta MK noteikumiem Nr.714, atkarībā no plānotajiem darbiem tie jāveic vai nu izmantojot roku darbu, vai mazgabarīta tehniku (piemēram vidējas klases ekskavatorus), kas rada iespējami mazāko ietekmi uz dabu, zemsedes bojājumiem (veidojot iespējami šaurākās atbērtnes joslas). Upju gultņu tīrīšanai, ja iespējams, ieteicams izmantot peldošas gultnes tīrīšanas iekārtas, atbilstoši upes šķēršņoprofilam
- 6. nav nepieciešams veikt uzturēšanas darbus meliorācijas sistēmās / Ieteicams veicināt dabiskā hidroloģiskā režīma atjaunošanos
- 7. nav nepieciešams veikt uzturēšanas darbus gultnē / Ieteicams veicināt dabiskā hidroloģiskā režīma atjaunošanos un gultnes dabiskošanos
- 8. jālikvidē meliorācijas sistēmas, lai mazinātu strauju ūdens noteci no teritorijas (tajā skaitā medņa riesta teritorijas)
- 9. jālikvidē ūdenstece un jāaizber gultne visā garumā
- 10. atļauta dambja hidrotehniskā būvniecība un esošās hidrotehniskās būves uzturēšana
- 11. dambji, kuru uzturēšanai nepieciešams ekonomiskais pamatojums un ietekmes uz dabas vērtībām izvērtējums
- 12. zivju dīķu uzturēšana

Dabas lieguma "Lubāna mitrājs" robeža

Karte sagatavota izmantojot:
 - Latvijas Ģeotelpiskās informācijas aģentūras Topogrāfiskā karte 1: 10 000 (3.-4. cikls);
 - Dabas aizsardzības pārvaldes dabas datu pārvaldes sistēmas OZOLS dati;
 - Dabas aizsardzības plāna izstrādei piesaistīto ekspertu noteiktie dabas vērtību apsaimniekošanas pasākumi;
 - VSIA "ZMNI" dati (Valsts informācijas sistēmu savienotāja nodrošinātais WMS serviss).

Karte sagatavota LKS-92 koordinātu sistēmā






Apzīmējumi

Meliorācijas sistēmu aps. pasākumu grupas

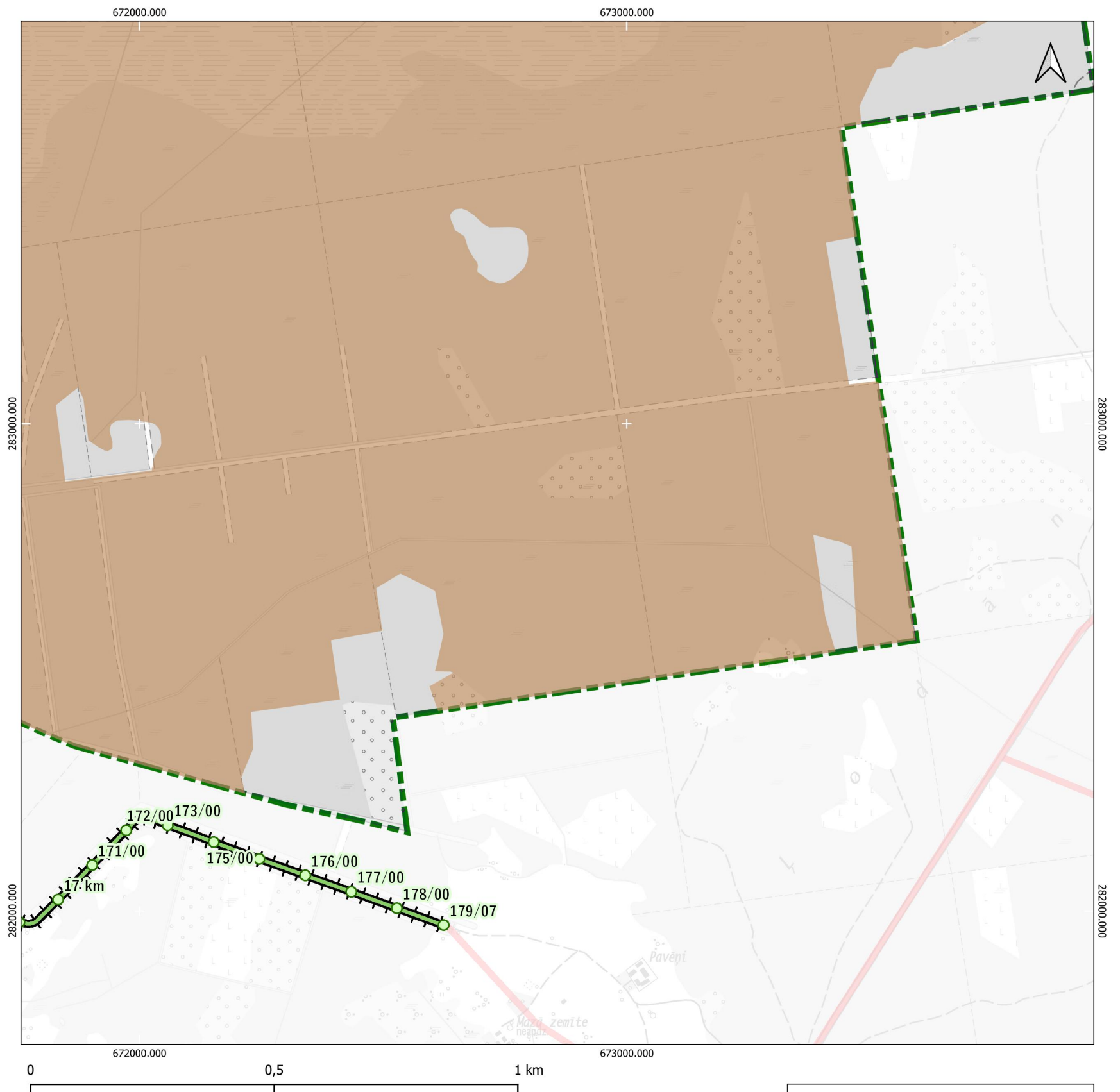
1. teritorijā pieļaujamas antropogēnas hidroloģiskā režīma izmaiņas
2. gultnē pieļaujamas antropogēnas hidroloģiskā režīma izmaiņas
3. atļauta hidrotehniskā būvniecība un esošās hidrotehniskās būves uzturēšana
4. teritorijā jāuztur esošais hidroloģiskais režīms un jāuztur meliorācijas sistēmas izmantojot videi draudzīgus, neinvazīvus hidrotehniskos pasākumus
5. drīkst apsaimniekot un veikt darbus atbilstoši 2010. gada 3. augusta MK noteikumiem Nr.714, atkarībā no plānotajiem darbiem tie jāveic vai nu izmantojot roku darbu, vai mazgabarīta tehniku (piemēram vidējas klases ekskavatorus), kas rada iespējami mazāko ietekmi uz dabu, zemsedzes bojājumiem (veidojot iespējami šaurākās atbērtnes joslas). Upju gultņu tīrīšanai, ja iespējams, ieteicams izmantot peldošas gultnes tīrīšanas iekārtas, atbilstoši upes šķēršprofilam
6. nav nepieciešams veikt uzturēšanas darbus meliorācijas sistēmās / Ieteicams veicināt dabiskā hidroloģiskā režīma atjaunošanos
7. nav nepieciešams veikt uzturēšanas darbus gultnē / Ieteicams veicināt dabiskā hidroloģiskā režīma atjaunošanos un gultnes dabiskošanos
8. jālikvidē meliorācijas sistēmas, lai mazinātu strauju ūdens noteci no teritorijas (tajā skaitā medņa riesta teritorijas)
9. jālikvidē ūdenstece un jāaizber gultne visā garumā
10. atļauta dambja hidrotehniskā būvniecība un esošās hidrotehniskās būves uzturēšana
11. dambji, kuru uzturēšanai nepieciešams ekonomiskais pamatojums un ietekmes uz dabas vērtībām izvērtējums
12. zivju dīķu uzturēšana

 Dabas lieguma "Lubāna mitrājs" robeža

Karte sagatavota izmantojot:
 - Latvijas Ģeotelpiskās informācijas aģentūras Topogrāfiskā karte 1: 10 000 (3.-4. cikls);
 - Dabas aizsardzības pārvaldes dabas datu pārvaldes sistēmas OZOLS dati;
 - Dabas aizsardzības plāna izstrādei piesaistīto ekspertu noteiktie dabas vērtību apsaimniekošanas pasākumi;
 - VSIA "ZMNI" dati (Valsts informācijas sistēmu savienotāja nodrošinātais WMS serviss).

Karte sagatavota LKS-92 koordinātu sistēmā






Apzīmējumi

Meliorācijas sistēmu aps. pasākumu grupas

1. teritorijā pieļaujamas antropogēnas hidroloģiskā režīma izmaiņas
2. gultnē pieļaujamas antropogēnas hidroloģiskā režīma izmaiņas
3. atļauta hidrotehniskā būvniecība un esošās hidrotehniskās būves uzturēšana
4. teritorijā jāuztur esošais hidroloģiskais režīms un jāuztur meliorācijas sistēmas izmantojot videi draudzīgus, neinvazīvus hidrotehniskos pasākumus
5. drīkst apsaimniekot un veikt darbus atbilstoši 2010. gada 3. augusta MK noteikumiem Nr.714, atkarībā no plānotajiem darbiem tie jāveic vai nu izmantojot roku darbu, vai mazgabarīta tehniku (piemēram vidējas klases ekskavatorus), kas rada iespējami mazāko ietekmi uz dabu, zemsedes bojājumiem (veidojot iespējami šaurākās atbērtnes joslas). Upju gultņu tīrīšanai, ja iespējams, ieteicams izmantot peldošas gultnes tīrīšanas iekārtas, atbilstoši upes šķēršprofilam
6. nav nepieciešams veikt uzturēšanas darbus meliorācijas sistēmās / Ieteicams veicināt dabiskā hidroloģiskā režīma atjaunošanos
7. nav nepieciešams veikt uzturēšanas darbus gultnē / Ieteicams veicināt dabiskā hidroloģiskā režīma atjaunošanos un gultnes dabiskošanos
8. jālikvidē meliorācijas sistēmas, lai mazinātu strauju ūdens noteci no teritorijas (tajā skaitā medņa riesta teritorijas)
9. jālikvidē ūdenstece un jāaizber gultne visā garumā
10. atļauta dambja hidrotehniskā būvniecība un esošās hidrotehniskās būves uzturēšana
11. dambji, kuru uzturēšanai nepieciešams ekonomiskais pamatojums un ietekmes uz dabas vērtībām izvērtējums
12. zivju dīķu uzturēšana

 Dabas lieguma "Lubāna mitrājs" robeža

Karte sagatavota izmantojot:
 - Latvijas Geotelpiskās informācijas aģentūras Topogrāfiskā karte 1: 10 000 (3.-4. cikls);
 - Dabas aizsardzības pārvaldes dabas datu pārvaldes sistēmas OZOLS dati;
 - Dabas aizsardzības plāna izstrādei piesaistīto ekspertu noteiktie dabas vērtību apsaimniekošanas pasākumi;
 - VSIA "ZMNI" dati (Valsts informācijas sistēmu savienotāja nodrošinātais WMS serviss).

Karte sagatavota LKS-92 koordinātu sistēmā



