

Dabas parka "Ogres ieleja" dabas aizsardzības plāna izstrāde

20.02.2025.



Dabas aizsardzības
pārvalde



LIFE
Osmo
Baltic



Līdzfinansē
Eiropas Savienība



Valsts digitālās
attīstības aģentūra

LIFE22 NAT/LT/101113698 LIFE OSMO BALTIC

**Sanāksmes laikā ierosinājumus un
jautājumus par dabas plāna izstrādi lūgums
sūtīt SMS vai *Whatsapp* uz tālruņa Nr.**

+371 26102617

Saturs

Dabas parks Ogres ieleja un tā vērtības

Dabas aizsardzības plāns un tā izstrādes kārtība

Svarīgākie risināmie jautājumi

Plāna izstrādes kārtība



Ministru kabineta noteikumi Nr.686 «Noteikumi par īpaši aizsargājamās dabas teritorijas dabas aizsardzības plāna saturu un izstrādes kārtību»

<https://likumi.lv/ta/id/164588-noteikumi-par-ipasi-aizsargajamas-dabas-teritorijas-dabas-aizsardzibas-plana-saturu-un-izstrades-kartibu>



Dabas aizsardzības plāns un tā nozīme teritoriju apsaimniekošanā:

<https://www.youtube.com/watch?v=IGPOZ8D-pnl>



Sanāksmes laikā ierosinājumus un jautājumus par dabas plāna izstrādi lūgums sūtīt SMS vai *Whatsapp* uz tālruņa Nr.

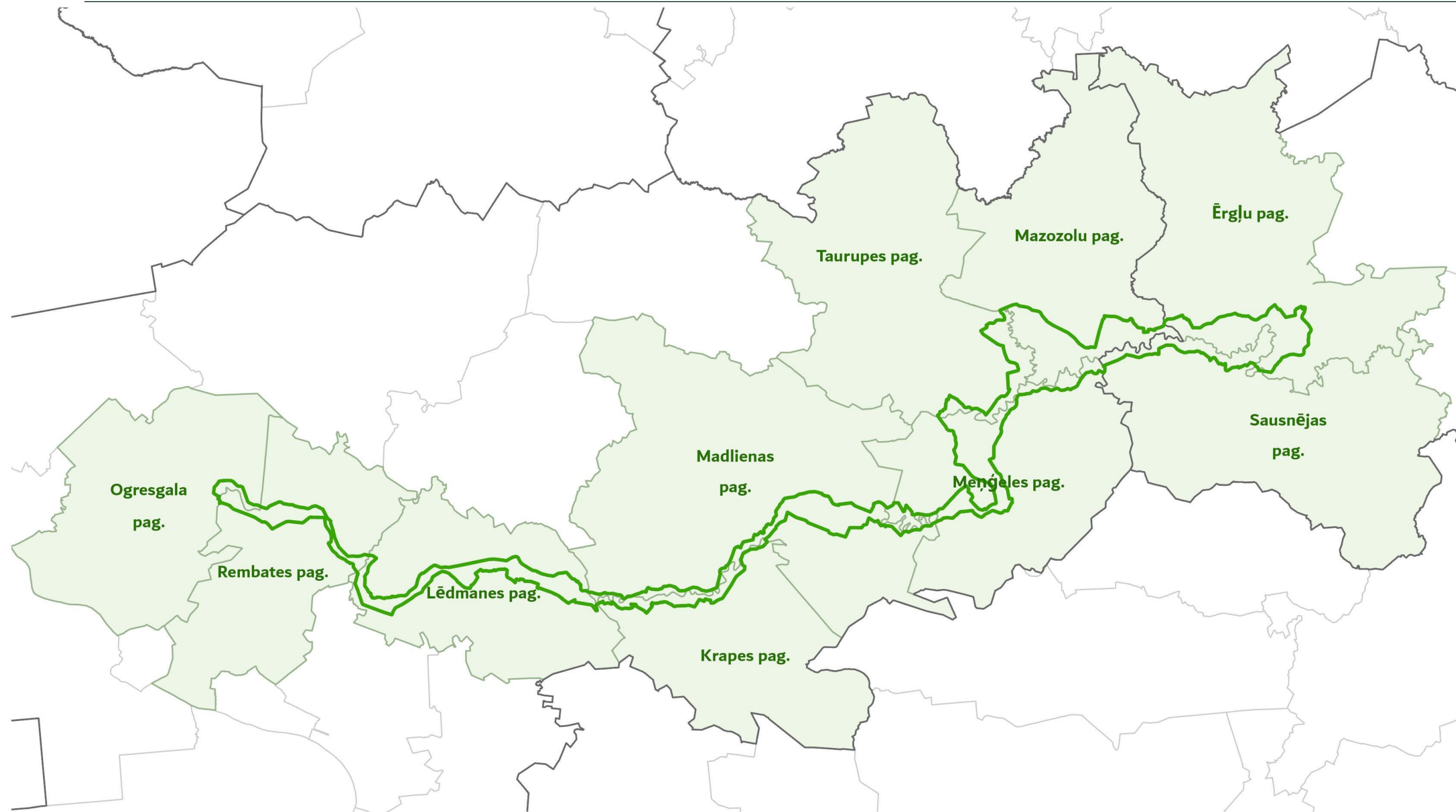
+371 26102617



Dabas aizsardzības plāns un tā nozīme teritoriju apsaimniekošanā:



Dabas parks Ogres ieleja



-  Dabas parks Ogres ieleja
-  Pagasti
-  Novadi

Dabas parks Ogres ieleja un tā vērtības



Izveidots
2004. g.

Platība
7521 ha

Ogres upe
~ 120 km

Ogres ieleja
~ 70 km

Dabas liegums Vērenes gobu un vīksnu audze

Platība

48 ha

Dibināšanas
gads

1977

Administratīvais
iedalījums

Ogres
novads

Madlienas
pagasts

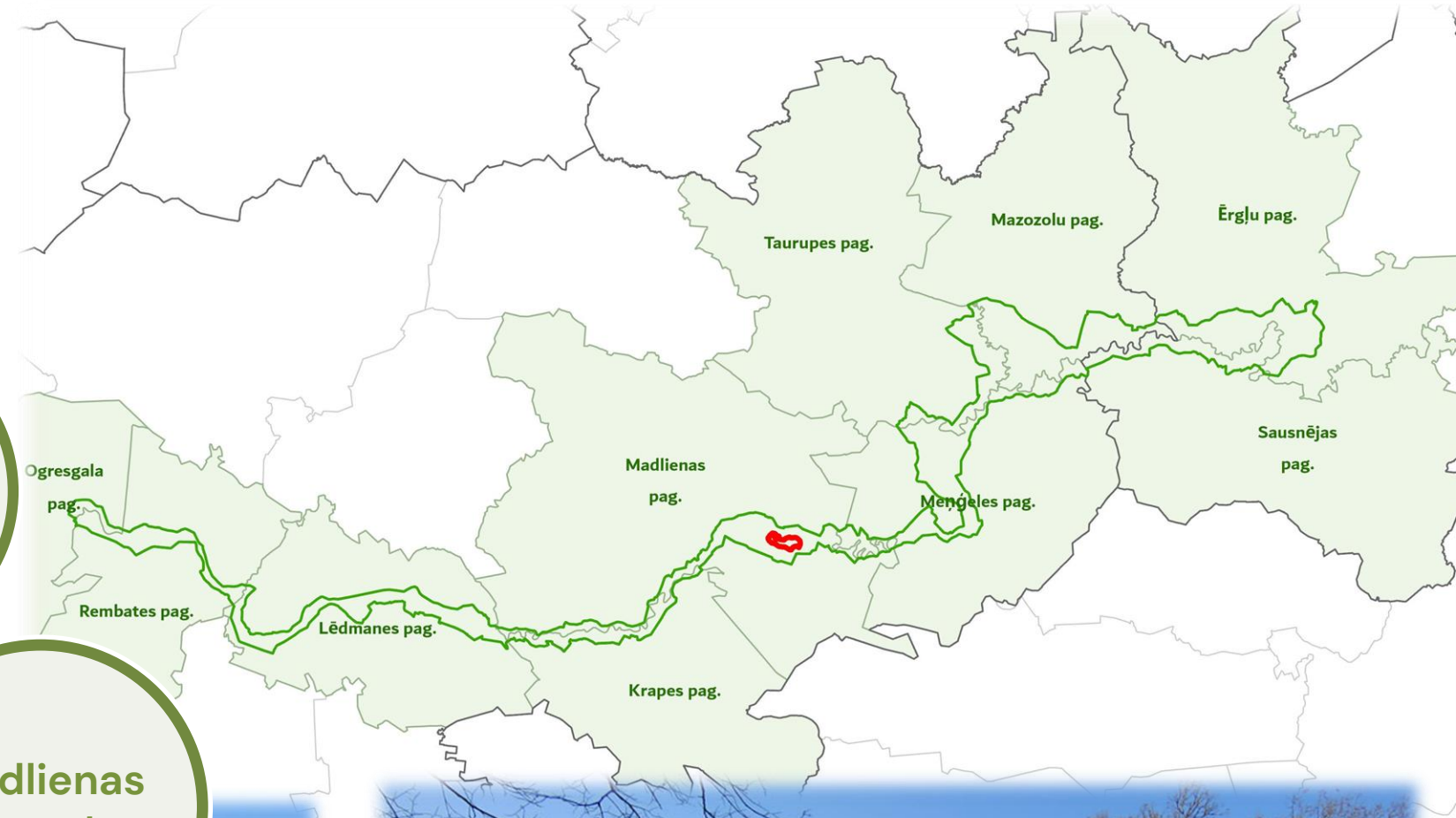


Foto: Julita Kluša, dziedava.lv



Foto: Julita Kluša, dziedava.lv



Foto: Julita Kluša, dziedava.lv

Brāžu krāces un Akmeņupītes (Veģerupītes) Velna Dzirnavas



Platība

65 ha

Administratīvais
iedalījums

Madonas
novads

Ērgļu
pagasts,
Sausnējas
pagasts



Foto: visitmadona.lv



Foto: visitmadona.lv

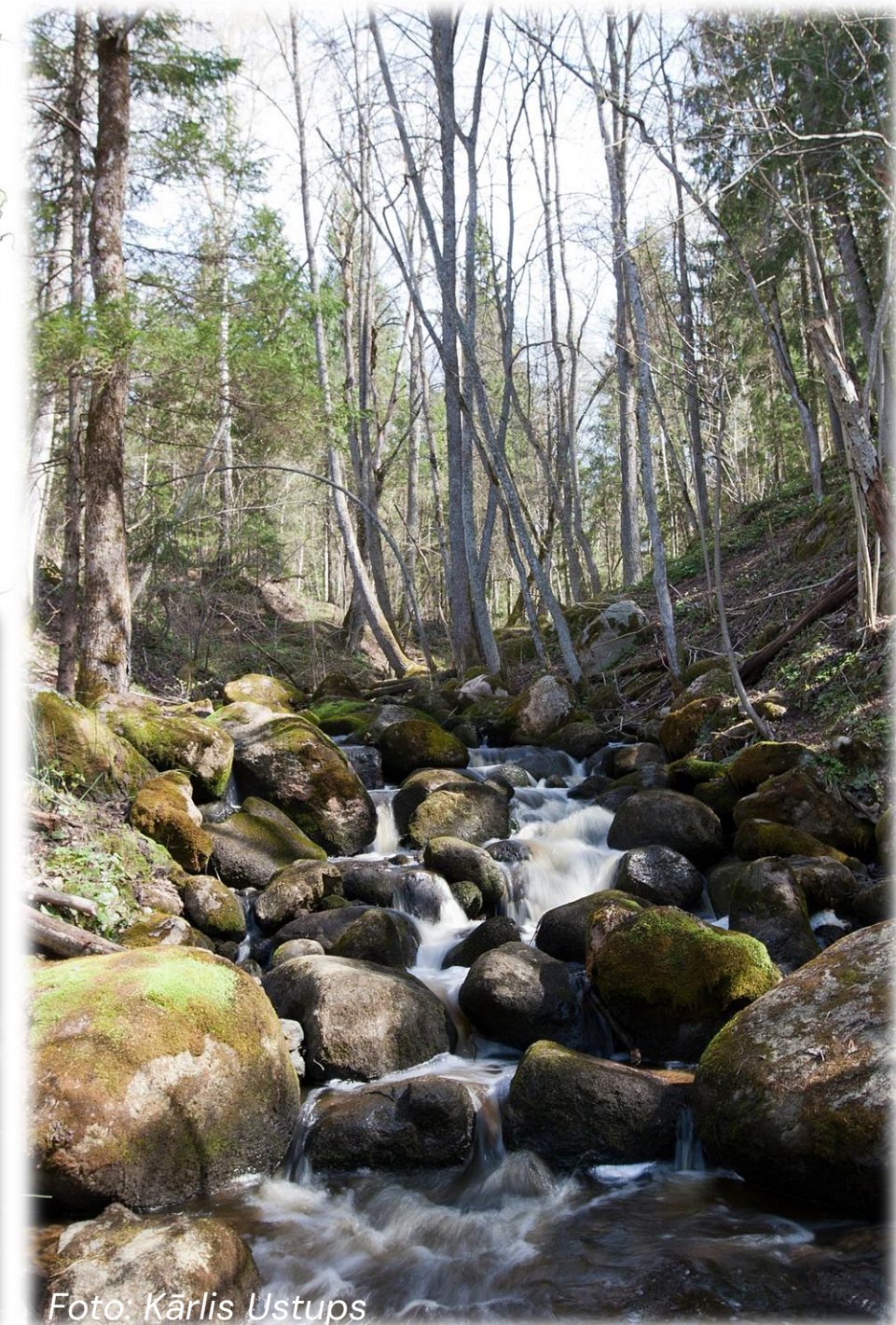


Foto: Kārlis Ustups

Kalnrežu un Tarbiņu dolomītsmilšakmens atsegumi

Platība

18 ha

Administratīvais
iedalījums

Ogres
novads

Rembates
pagasts



Foto: Dabas aizsardzības pārvalde



Foto: visitogre.lv

Līčupes atsegums

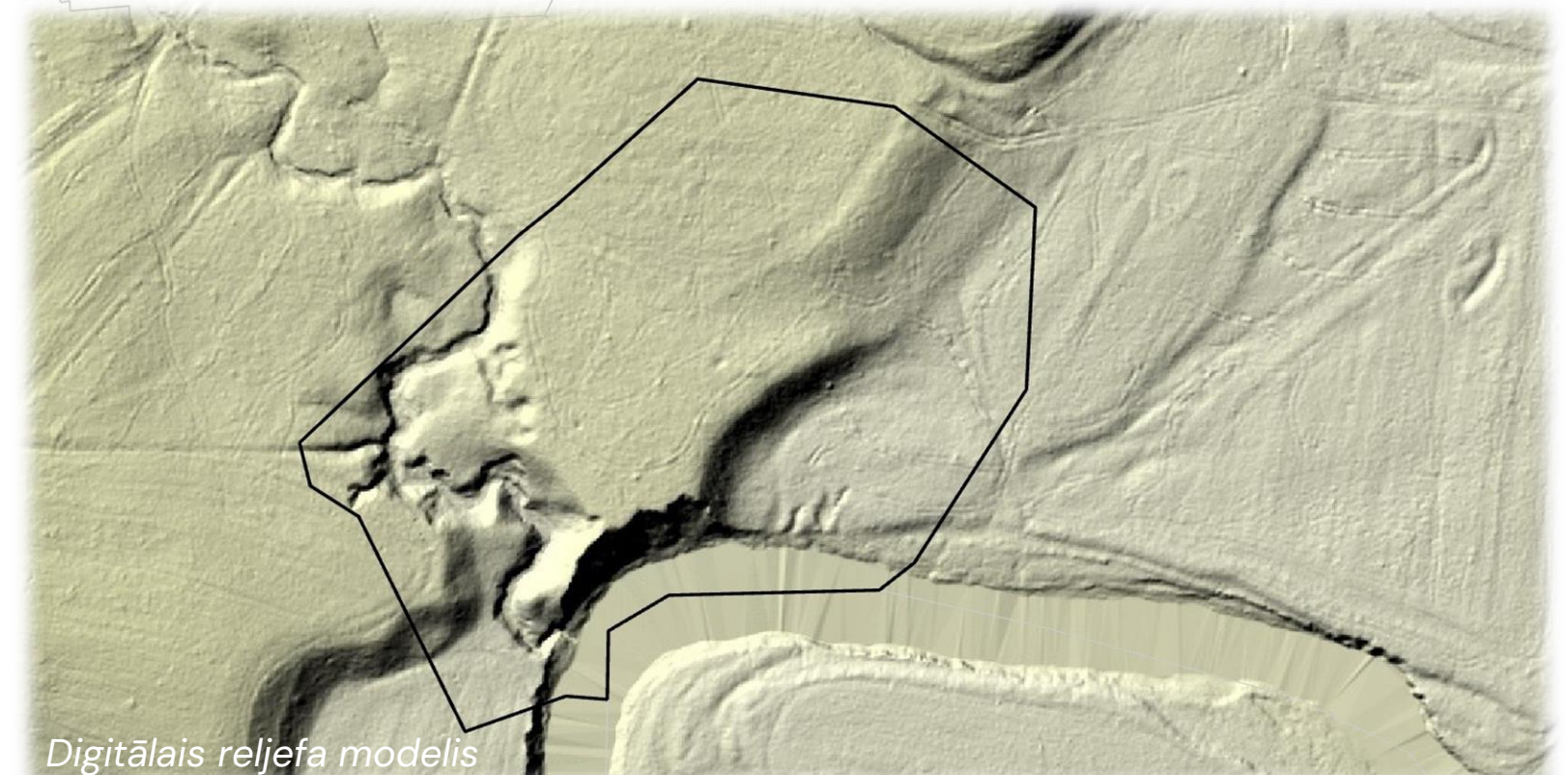
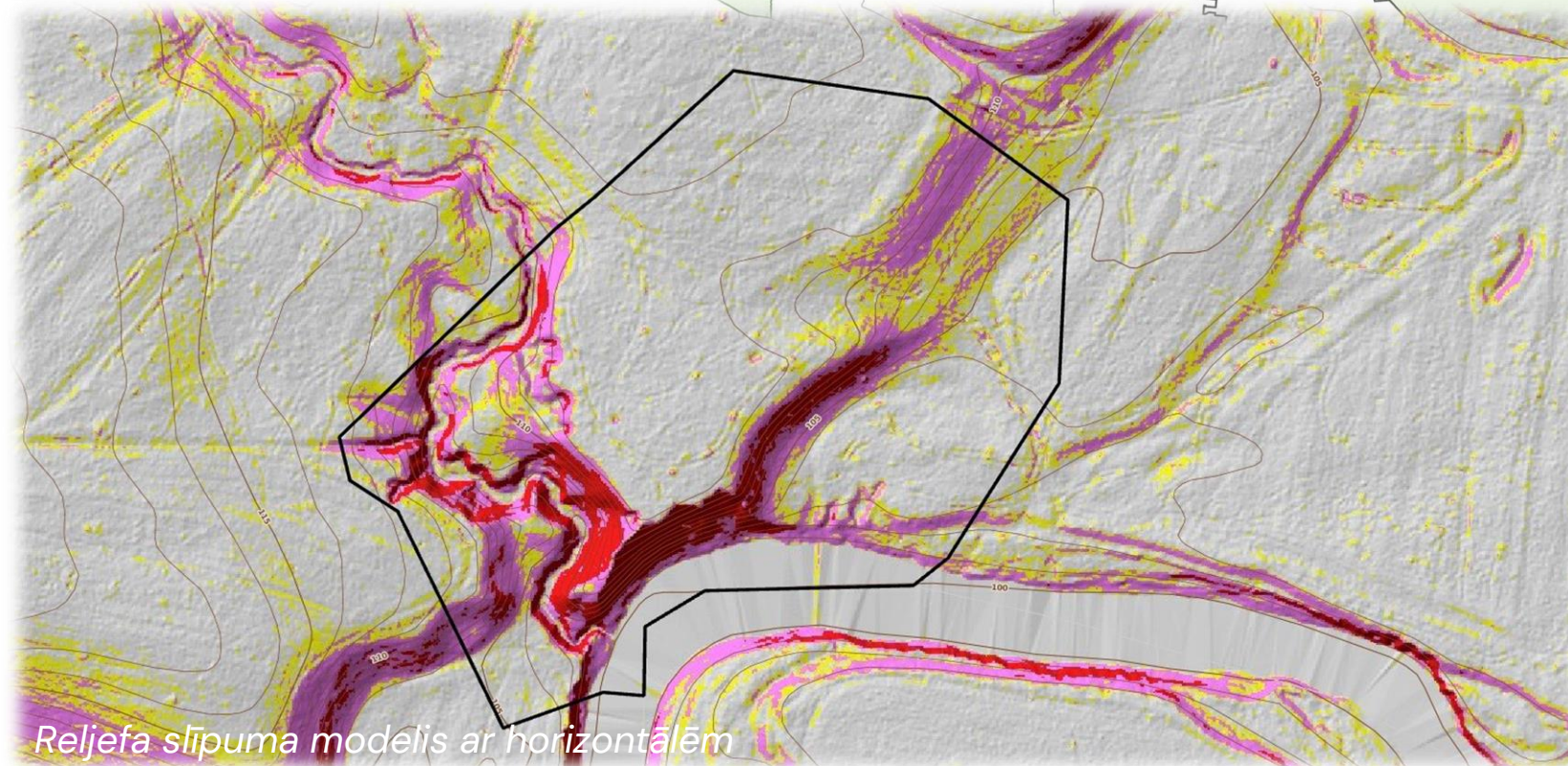
Platība

3 ha

Administratīvais
iedalījums

Ogres
novads

Taurupes
pagasts



Vērenes muižas aleja

Platība

8 ha

Stādīšanas
gads

19. gs.

Administratīvais
iedalījums

Ogres
novads

Madlienas
pagasts



Foto: Dabas aizsardzības pārvalde



Foto: visitogre.lv

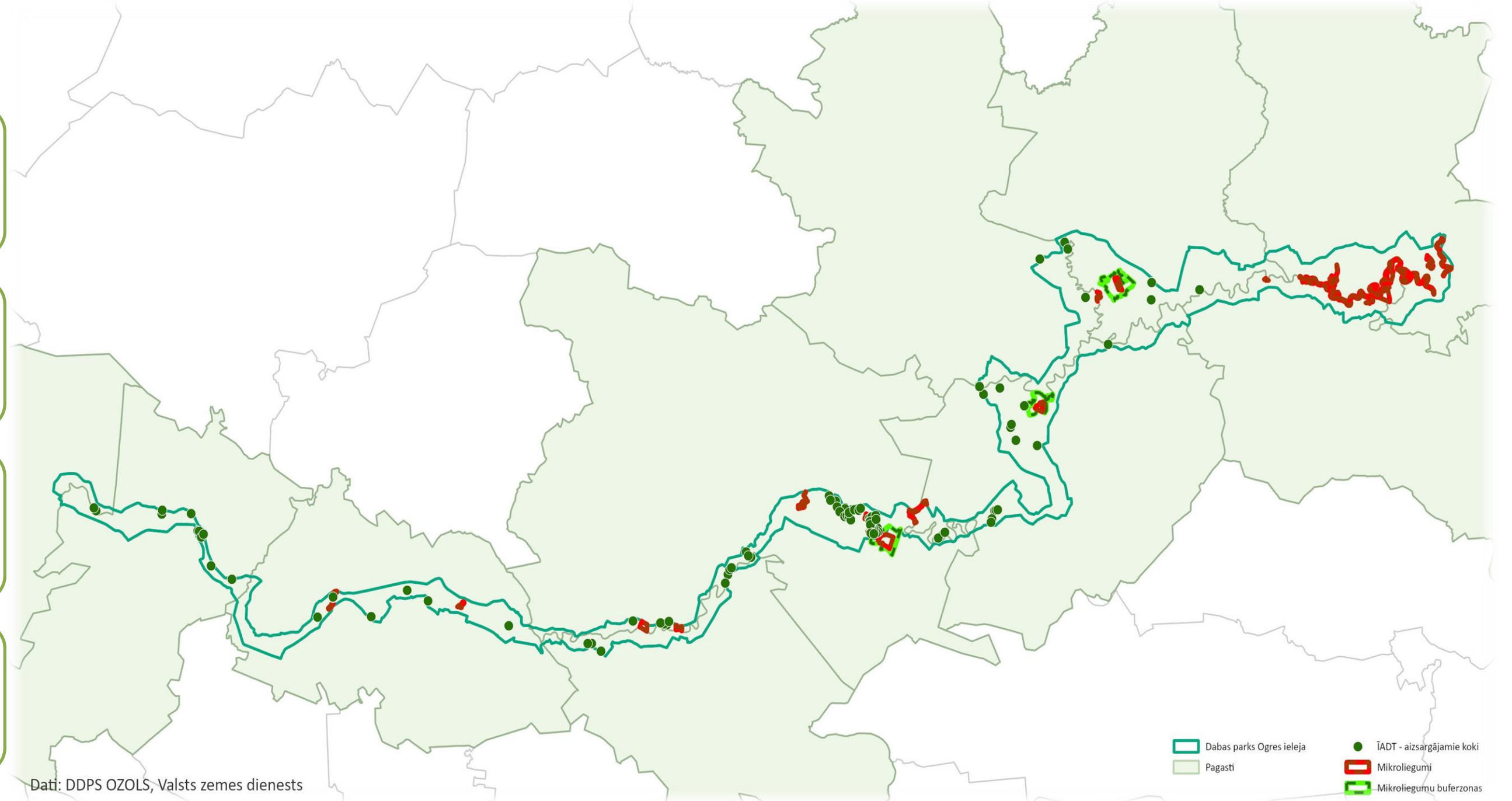
Citas dabas vērtības

22 mikroliegumi

DDPS Ozols reģistrēti 100
valsts nozīmes dižkoki

Kultūras pieminekļi

Kultūrvēsturiskas vietas



Izveidošanas mērķis



19 Eiropas
Savienības
nozīmes
biotopi

27 Biotopu un
Putnu
direktīvas
pielikumos
minētās sugas

Sastopami
25 Eiropas
Savienības
nozīmes **biotopi**
1478,76 ha
platībā

Izveidošanas
mērķis



DABAS PARKS

Ogres ieleja

Ogres upe

5 ES nozīmes biotopi:

3150 Eitrofi ezeri ar iegrimušo ūdensaugu un peldaugu augāju

3260 Upju straujtecēs un dabiski upju posmi

8220 Smilšakmens atsegumi

8310 Netraucētas alas

6430 Eitrofas augsto lakstaugu audzes



Foto: visitogre.lv

Raksturīgākās sugas Ogres upē



ES nozīmes zālāju biotopi DP Ogres ieleja

8 ES nozīmes biotopi:



6120* Smiltāju zālāji

6210 Sausi zālāji kaļķainās augsnēs

6230* Vilkakūlas zālāji (tukšaiņu zālāji)

6270* Sugām bagātas ganības un ganītas pļavas

6410 Mitri zālāji periodiski izžūstošās augsnēs

6450 Paliēņu zālāji

6510 Mēreni mitras pļavas

6530* Parkveida pļavas un ganības



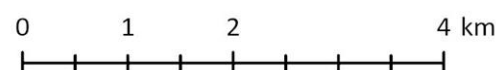
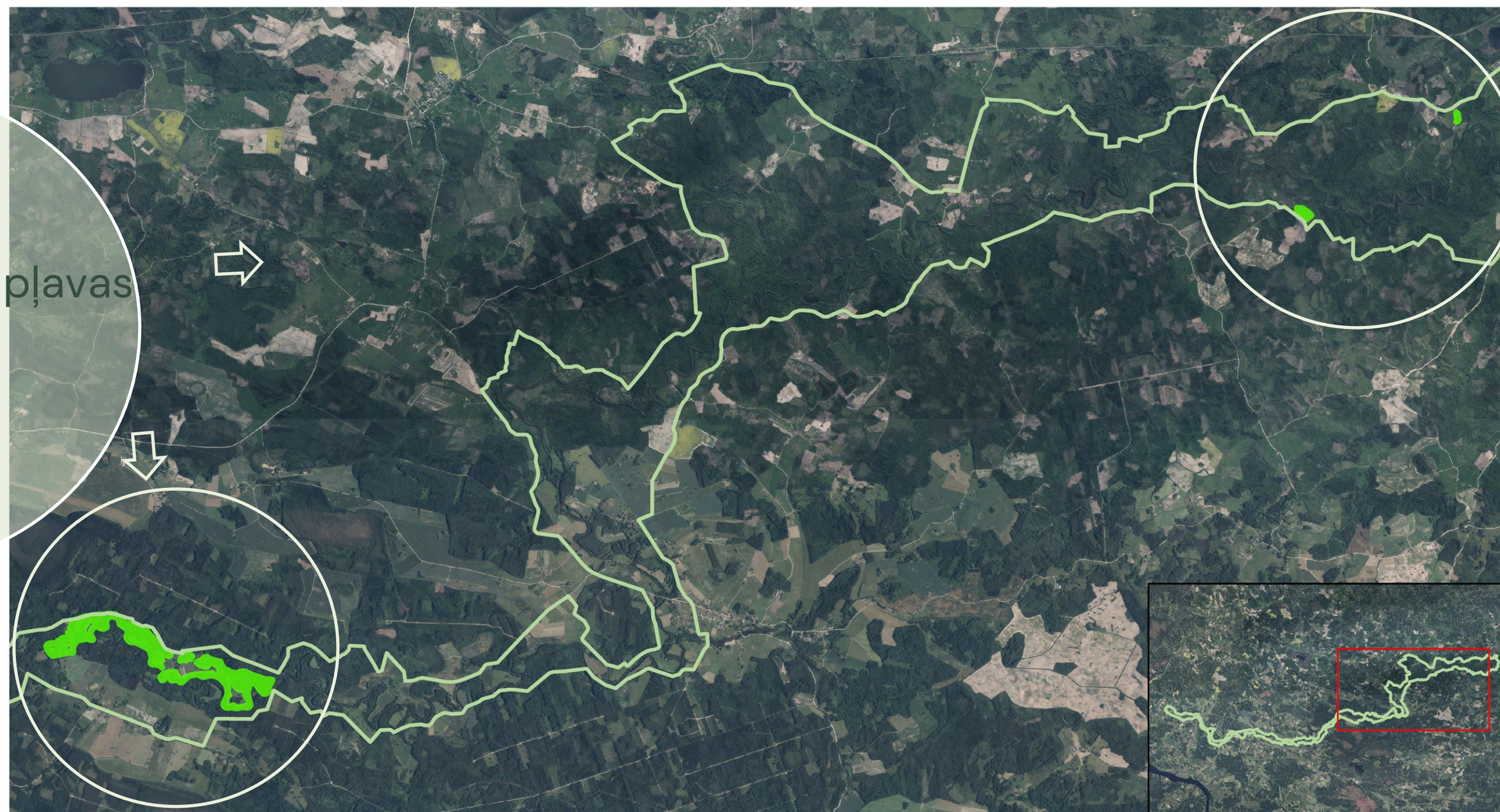
0 250 500 1 000 m

□ Dabas parks Ogres ieleja
■ Zālāju biotopi
□ Biotopi

Parkveida zālāji DP Ogres ieleja



6530* Parkveida pļavas un ganības



- Dabas parks Ogres ieleja
- Parkveida pļavas un ganības

Raksturīgākās sugas zālāju biotopos



Lapkoku
praulgrauzis



Grieze

Foto: Edgars Smislovs, dabasdati.lv



Lielais
skābeņu
zeltainītis

Foto: Uģis Piterāns, dabasdati.lv



Baltais
stārķis

Foto: Vita Oša, dabasdati.lv

ES nozīmes mežu biotopi DP Ogres ieleja

12 ES nozīmes biotopi:

9010* Veci vai dabiski boreāli meži

9020* Veci jaukti platlapju meži

9050 Lakstaugiem bagāti egļu meži

9070 Meža ganības

9080* Staignāju meži

9160 Ozolu meži (ozolu, liepu un skābaržu meži)

9180* Nogāžu un gravu meži

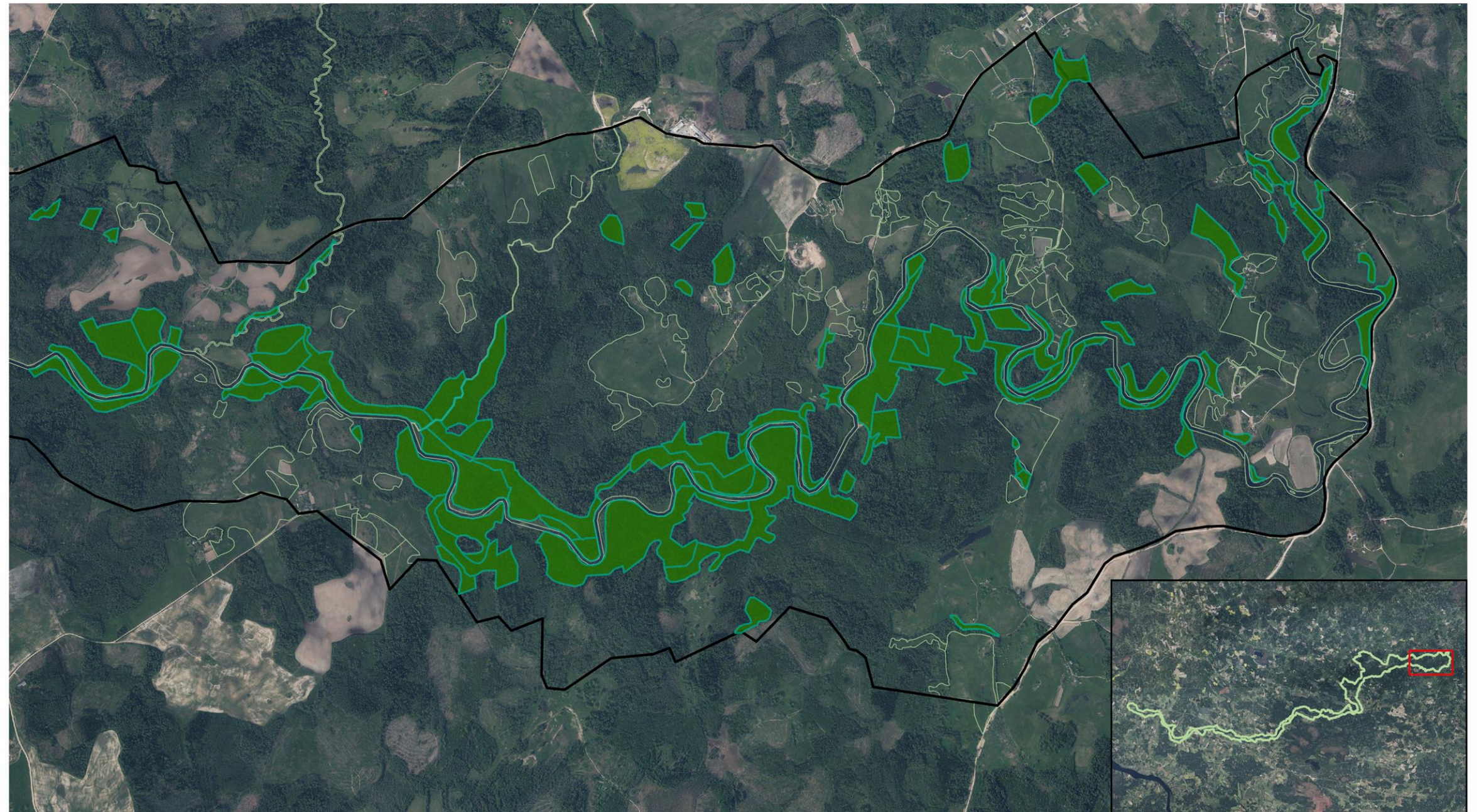
91D0* Purvaini meži

91E0* Aluviāli meži (aluviāli krastmalu un palieņu meži)

91F0 Jaukti ozolu, gobu, ošu meži gar lielām upēm

7160
Minerālvielām
bagāti avoti un
avotu purvi

7220* Avoti,
kas izgulsnē
avotkaļķus



0 250 500 1000 m

— Dabas parks Ogres ieleja
■ Mežu biotopi
□ Biotopi

Raksturīgākās sugas mežu biotopos

Daudzgadīgā
mēnesene



Foto: Ieva Mārdega, dabasdati.lv

Eiropas
platausis



Foto: Ondrej Prosicky, sarkanagramata.lu.lv

Mazais
ērglis



Foto: Edgars Smislovs, dabasdati.lv

Baltmugur-
dzenis



Foto: Edgars Smislovs, dabasdati.lv

Vidējais
dzenis



Foto: Igors Deņisovs, dabasdati.lv

Esošā situācija

Izstrādāts dabas
aizsardzības plāns
2008.–2018. gadam

pagarināts līdz
2026.gadam

Spēkā MK
noteikumi Nr.264
«Īpaši aizsargājamo
dabas teritoriju
vispārējie
aizsardzības un
izmantošanas
noteikumi»

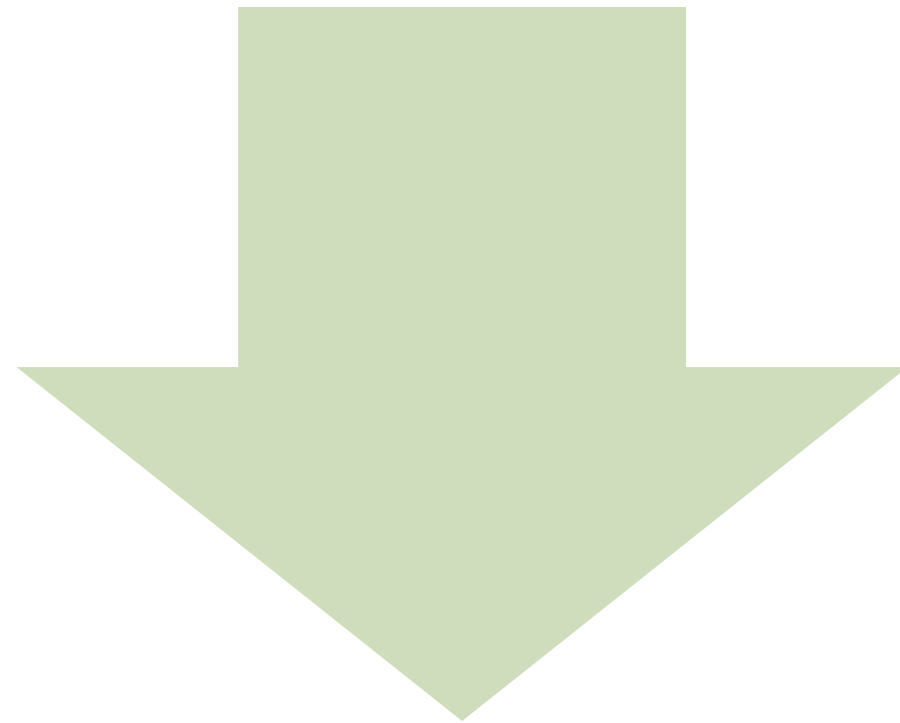
LIKUMI

Dabas aizsardzības plānam – ieteikuma raksturs



Izstrādā, lai saskaņotu:

- dabas aizsardzības
- dabas resursu izmantošanas
- reģiona ilgtspējīgas attīstības intereses, nodrošinot teritorijas dabas vērtību saglabāšanu.



Ietver informāciju par:

- aizsargājamo teritoriju
- nosaka vienotus visas teritorijas apsaimniekošanas pasākumus, lai sasniegtu tās aizsardzības mērķus

Apstiprina
VARAM
ministrs

Dabas aizsardzības plāns – kāds labums?

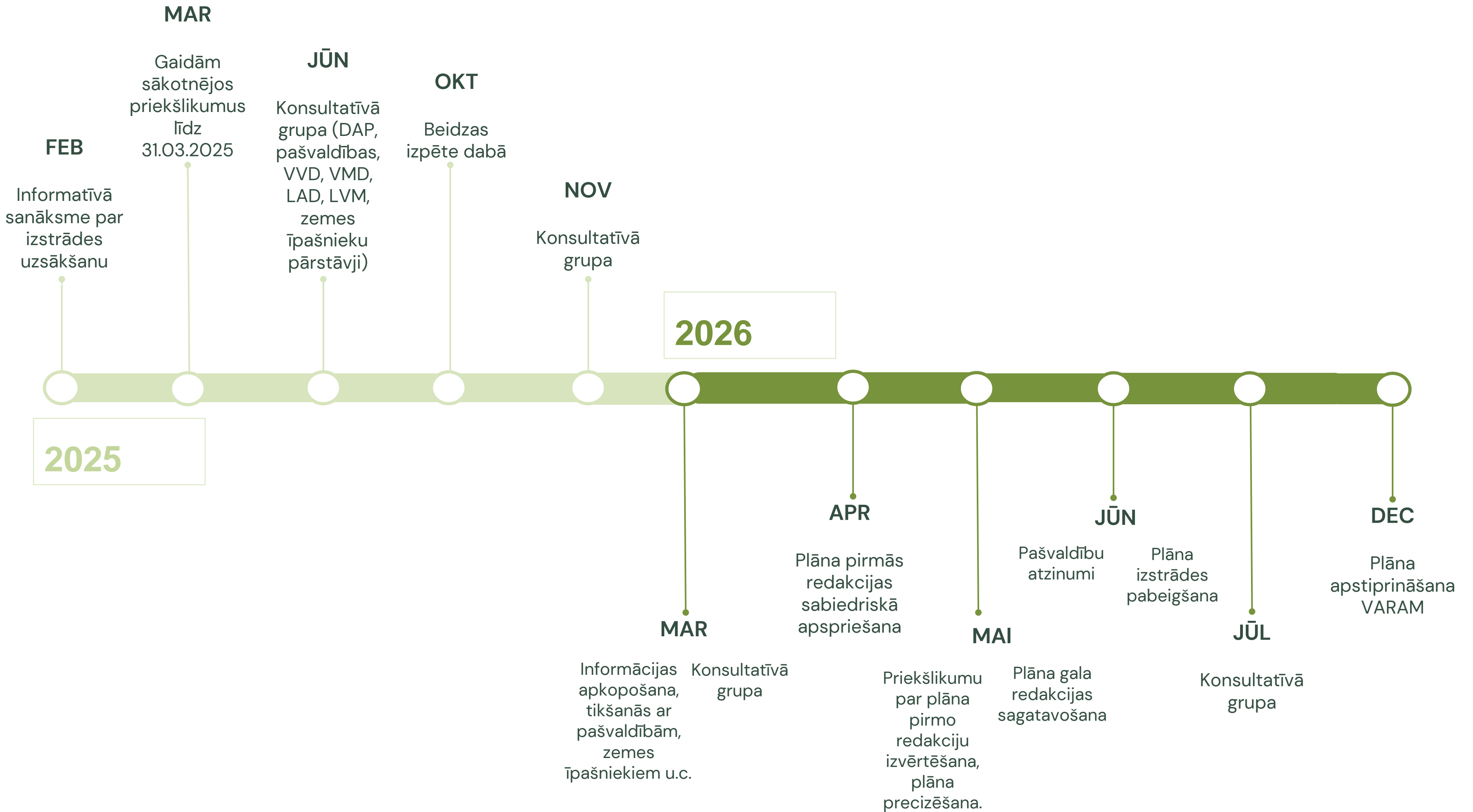
Informācija par
teritorijas vērtībām

Informācija valsts
iestādēm: atļaujām,
atbalsta
maksājumiem un
saskaņojumiem

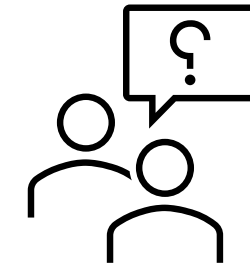
Iespēja piesaistīt
projektus un
finansējumu

Pamats zonējumam





Svarīgākie risināmie jautājumi



Tālruna Nr.

26102617

Zālāju, t.sk.
parkveida zālāju
un ainavas
apsaimniekošana

Meža biotopu un
aizsargājamo
sugu atradņu
saglabāšana

Ūdeņu kvalitātes
jautājumi

Tūrisma attīstība

Priekšlikumi
zonējumam un
individuālajiem
aizsardzības un
izmantošanas
noteikumiem

Zālāju, parkveida zālāju, ainavas apsaimniekošana

	2008.	2024.
Bioloģiski vērtīgie zālāji	674,7 ha	383,67 ha
Potenciālie aizsargājamie zālāju biotopi		294 ha
Pārējie ilggadīgie zālāji		513 ha

Jāturpina zālāju
apsaimniekošana

Pasākumi zālāju
atjaunošanai un
kvalitātes
uzlabošanai



Foto: Anete Pošiva-Bunkovska

Meža biotopu un aizsargājamo sugu atradņu saglabāšana

	2008	2024
ES nozīmes meža biotopi	659,2 ha	773,7 ha
Potenciāli ES nozīmes meža biotopi		173 ha



Ūdeņu kvalitātes jautājumi

Ogres, Vecogres,
Ērgļu, Aviekstes,
Lobes HES ietekmes
izvērtēšana un
mazināšana

Koku sanesumi



Foto: Aivars Gulbis, redzet.lv

Tūrisma attīstība – esošā infrastruktūra



Foto: A.Kalniņa, visitogre.lv

Ērgļi

Ogresmuiža

Meņģele

Lēdmane

Glāžšķūnis

esošie
kempingi,
viesu mājas

Tūrisma attīstība – jauna infrastruktūra



Foto: A.Šukots, visitogre.lv

Piekļuve –
autoceļi, tilti

Pašvaldību
zemesgabali

Privātā
iniciatīva

Atpūtas
vietas, skatu
vietas

Maršrutu
pilnveidošana

Iespējami priekšlikumi zonējumam un individuālajiem aizsardzības un izmantošanas noteikumiem

Pašlaik dabas parkā:

Izvērtējams, vai nepieciešami atšķirīgi nosacījumi, piemēram:

Zemes lietošanas kategorijas maiņa ar DAP atļauju

Aizsargājamajos biotopos, aizsargājamo sugu atradnēs

Zemes dalīšanas ierobežojums 3 ha (meža zemēs 10 ha)

Aizliegta kailcirte

Meņģeles, Lēdmenes, Glāžšķūņa ciemos

Esošajos mikroliegumos

Gaidām priekšlikumus un pieteikumus dalībai konsultatīvajā grupā līdz 31. martam!

Dabas aizsardzības pārvalde
Baznīcas iela 7, Sigulda, LV 2150

pasts@daba.gov.lv

20.02.2025.



Dabas aizsardzības
pārvalde



LIFE
Osmo
Baltic



Līdzfinansē
Eiropas Savienība



Valsts digitālās
attīstības aģentūra

Paldies par uzmanību!

+371 26102617

lelde.engele@daba.gov.lv

20.02.2025.



Dabas aizsardzības
pārvalde



LIFE
Osmo
Baltic



Līdzfinansē
Eiropas Savienība



Valsts digitālās
attīstības aģentūra

Natura 2000 maksājums mežiem

Atbalsta apmērs par vienu atbalsttiesīgās platības hektāru ir:

- 196 euro – par mežsaimnieciskās darbības, galvenās cirtes un kopšanas cirtes aizliegumu
- 145 euro – par galvenās cirtes aizliegumu
- 52 euro – par kailcirtes aizliegumu

<https://likumi.lv/ta/id/341263-atbalsta-pieskirsanas-kartiba-eiropas-lauksaimniecibas-fonda-lauku-attistibai-platibatkarigo-un-dzivniekatkarigo-saistibu>

- MKN Nr. 197, 18.04,2023. (pēdējie grozījumi 10.12.2024.)
- **Atbalsta piešķiršanas kārtība Eiropas Lauksaimniecības fonda lauku attīstībai platībatkarīgo un dzīvniekatkarīgo saistību īstenošanai**

Likme, euro	Zālāja klase
90	0. klase – citi ekoloģiski nozīmīgi zālāji īpaši aizsargājamā dabas teritorijā [potenciālie biotopi];
140	1. klase – zālāji auglīgās augsnēs;
180	2. klase – zālāji mēreni auglīgās augsnēs;
250	3. klase – zālāji nabadzīgās augsnēs;
400	4. klase – ārpus lauksaimniecības platības esošie zālāju biotopi (tostarp biotopi, kas tiek atjaunoti, un agromežsaimniecības platības, kas nevar pastāvēt bez lauksaimnieciskās darbības īstenošanas);
130	5. klase – putnu dzīvotnes zālājos;
150	6. klase – ķikuta dzīvotnes zālājos.

Zālāju biotopu apsaimniekošana

30 euro – par zālāju noganišanu ar savu ganāmpulku atbilstoši norādei ģeotelpiskajā iesniegumā, ja vidējais dzīvnieku blīvums ganību sezonā savā ganāmpulkā ir vismaz 0,3 nosacītās liellopu vienības uz vienu hektāru

viena lauka platība ir vismaz 0,1 hektārs, un kopējā atbalstam pieteiktā platība ir vismaz 0,3 hektāri

- 60. Atbalsta pretendents, piesakoties uz atbalstu, **uzņemas šādas saistības** par apstiprināto saistību platību:
- 60.1. nodarboties ar lauksaimniecisko darbību, īstenojot **kādu no šādiem** pasākumiem:
- 60.1.1. **ekstensīvi noganīt** platību līdz kārtējā gada **15. septembrim**;
- 60.1.1.1 piemērojot pagarināto vai vissezonu ganīšanu, ekstensīvi noganīt platību, izmantojot **savā ganāmpulkā esošos dzīvniekus, līdz nākamā gada 1. aprīlim**, ja par to ir iesniegta informācija Lauku atbalsta dienesta elektroniskās pieteikšanās sistēmā šo noteikumu 94. punktā minētajā kārtībā. Dzīvnieki ir reģistrēti un apzīmēti saskaņā ar normatīvajiem aktiem par lauksaimniecības un akvakultūras dzīvnieku, to ganāmpulku un novietņu reģistrēšanas un lauksaimniecības dzīvnieku apzīmēšanas kārtību;
- 60.1.2. **vismaz vienu reizi sezonā nopļaut platību, kā arī savākt nopļauto sienu**:
- 60.1.2.1. **līdz kārtējā gada 15. septembrim** – šo noteikumu 59.2.1., 59.2.2., 59.2.3. un 59.2.4. apakšpunktā minētajos zālāju biotopos;
- 60.1.2.2. **no 1. jūlija līdz 15. septembrim** – šo noteikumu 59.2.5. un 59.2.6. apakšpunktā minētajos zālāju biotopos [putnu un ķikuta dzīvotnes];
- 60.2. **ievērot atkāpes** no šajos noteikumos noteiktajām zālāju biotopu apsaimniekošanas prasībām, **ja tādas ir nepieciešamas** saistībā ar noteikto dzīvnieku blīvumu noganīšanai un pļavu mēslošanas nosacījumiem, nodrošināt zālāja atpūtināšanu vairāk nekā vienu reizi ne agrāk kā otrajā gadā piecu gadu laikā, to nepļaujot un neganot, kā arī nodrošināt ciņu saglabāšanas intensitāti un citas zālāju biotopu kvalitāti uzlabojošas darbības **saskaņā ar Dabas aizsardzības pārvaldes lēmumu**. Dabas aizsardzības pārvalde informē Lauku atbalsta dienestu par pieņemtajiem lēmumiem saistībā ar zālāju biotopu kvalitātes uzlabošanu;
- 60.2.¹ pēc vajadzības vienu reizi saistību periodā ne agrāk kā otrajā saistību gadā zālāju atpūtina, to nepļaujot un neganot. Pirms šāda pasākuma uzsākšanas par to informē Lauku atbalsta dienestu, lai kārtējā gadā atbalsts netiktu atteikts un saistības netiktu pārtrauktas;

- 60.3. pēc vajadzības uzlabot augu sugu sastāvu ar dabiska zālāja sēklām vai ar dabiska zālāja sēklu saturošu materiālu, kas iegūts Latvijā, saskaņā ar normatīvajiem aktiem par lopbarības augu sēklu maisījumiem, kas paredzēti dabiskās vides saglabāšanai. Nav atļauta komerciālo šķirņu stiebrzāļu un tauriņziežu piesēja;
- 60.4. pēc vajadzības uzlabot zālāju kopšanas apstākļus, tos noecējot ar ganību ecēšām, izcirst krūmus, frēzēt kokaugu saknes, celmus un ciņus, izlīdzināt kurmju un mežacūku rakumus un uzecēt vai citādi uzirdināt augsnes virskārtu, lai aerētu augsni vai veiktu šo noteikumu 60.3. apakšpunktā minētās darbības, kā arī atjaunot zālāju, kad saskaņā ar Aizsargjoslu likumu ekspluatācijas aizsargjoslā ir īstenoti tās izveidošanas mērķim atbilstoši pasākumi;
- 60.5. **nelietot tajā augu aizsardzības līdzekļus** un sintētiskos mēslošanas līdzekļus, tostarp papildus **nemēslojot** ganības, kā arī papildus nemēslojot pļavas ar digestātu, šķidrmēsliem vai vircu;
- 60.6. **apgūt kvalifikācijas celšanas kursus** lauksaimniecībā un pārtikas produktu ražošanā 16 stundu apjomā atbilstoši šo noteikumu 15. punktam.
- 61. Lai izpildītu šo noteikumu 60.1.1. un 60.1.1.1 apakšpunktā minēto prasību par ekstensīvo ganīšanu, atbalsta pretendents ganīšanai izmanto zālēdājus dzīvniekus un nodrošina optimālu ganīšanas režīmu, **dzīvnieku blīvumam nepārsniedzot 0,9 nosacītās liellopu vienības uz vienu hektāru vidēji ganību sezonā**. Nepietiekami noganītā platība tiek nopļauta. Dzīvnieku blīvuma koeficientu nosaka atbilstoši normatīvajiem aktiem par tiešo maksājumu piešķiršanu. Pēc šo noteikumu 60.1.2. apakšpunktā minētās darbības izpildes atālu var noganīt.
- 62. Lai veicinātu bioloģisko daudzveidību, šo noteikumu 59. punktā minētajā platībā **pieļaujams saglabāt līdz 0,1 hektāru lielu nenopļautu vai nenoganītu zālāju laukumu uz vienu šīs intervences atbalsta saņemšanai atbilstošu ilggadīgo zālāju hektāru, kurā nav vienlaidu kūlas slāņa un koku un krūmu atvašu. Šādu atsevišķu nenopļautu vai nenoganītu laukumu platība nepieklaujas pie lauka malas**. Šo noteikumu 59. punktā minētajā platībā var ietvert arī ilggadīgā zālāja platības agromežsaimniecības sistēmu elementus, kas noteikti atbilstoši normatīvajiem aktiem par tiešo maksājumu piešķiršanu.

Zālāja klase	Biotopa kods (veids)
0.	Citi ekoloģiski nozīmīgi zālāji īpaši aizsargājamās dabas teritorijās (potenciālie zālāju biotopi)
1.	6430_1; 6430_2; 6450_1; 6450_2; 6510_1; 6510_2; 6270*_1
2.	6270*_2; 6270*_3; 6450_3
3.	1630*; 5130_1; 5130_2; 6120*_1; 6120*_2; 6120*_3; 6210_1; 6210_2; 6210_3; 6210_4; 6230*_1; 6230*_2; 6230*_3; 6410_1; 6410_2; 6410_3; 6410_4; 6530*_1; 6530*_2; 7230_1; 7230_2
4.**	1630*; 5130; 6100; 6110*; 6230; 6530*; 7230; 9070
5.	Putnu dzīvotne
6.	Ķikuta dzīvotne

Eiropas Savienības nozīmes zālāju biotopi un putnu dzīvotnes zālajos intervencē ar kodu LA10.5.

Piezīmes.

* Latvijā sastopams Eiropas Savienības prioritārais biotops.

** Ja kāds no šajā klasē esošajiem biotopa veidiem neatkarīgi no biotopa varianta tiek iekļauts lauka blokā, tas atbilst 3. ražības klasei, izņemot 6100 (atjaunotie zālāji), kas pēc ietveršanas lauka blokā tiek iekļauti ražības klasē atbilstoši pārkvalificētajam biotopa veidam un tā variantam.