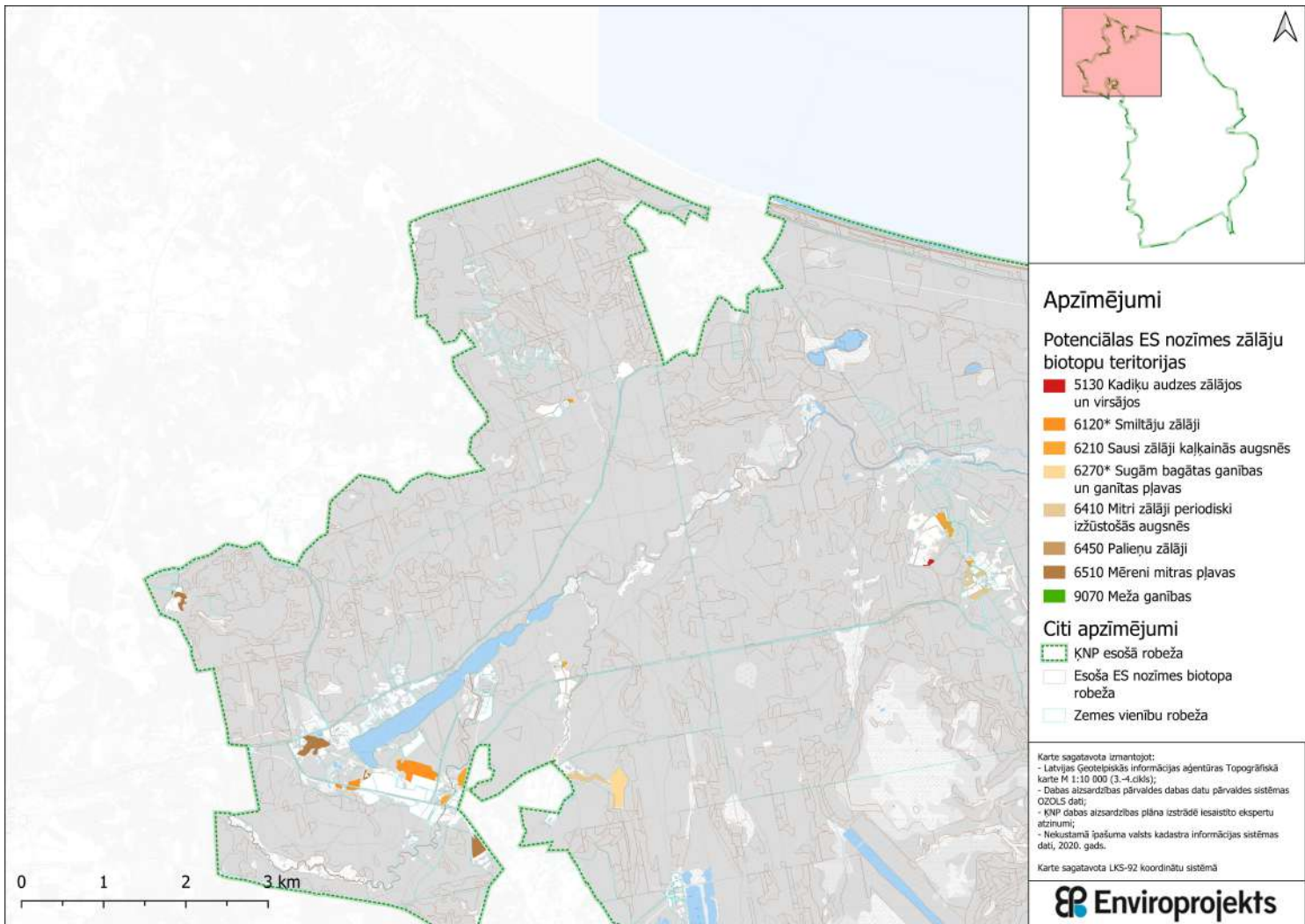
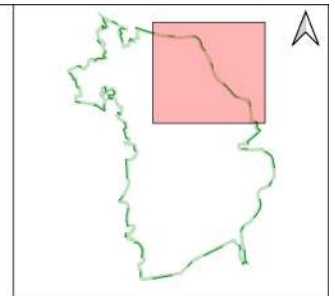
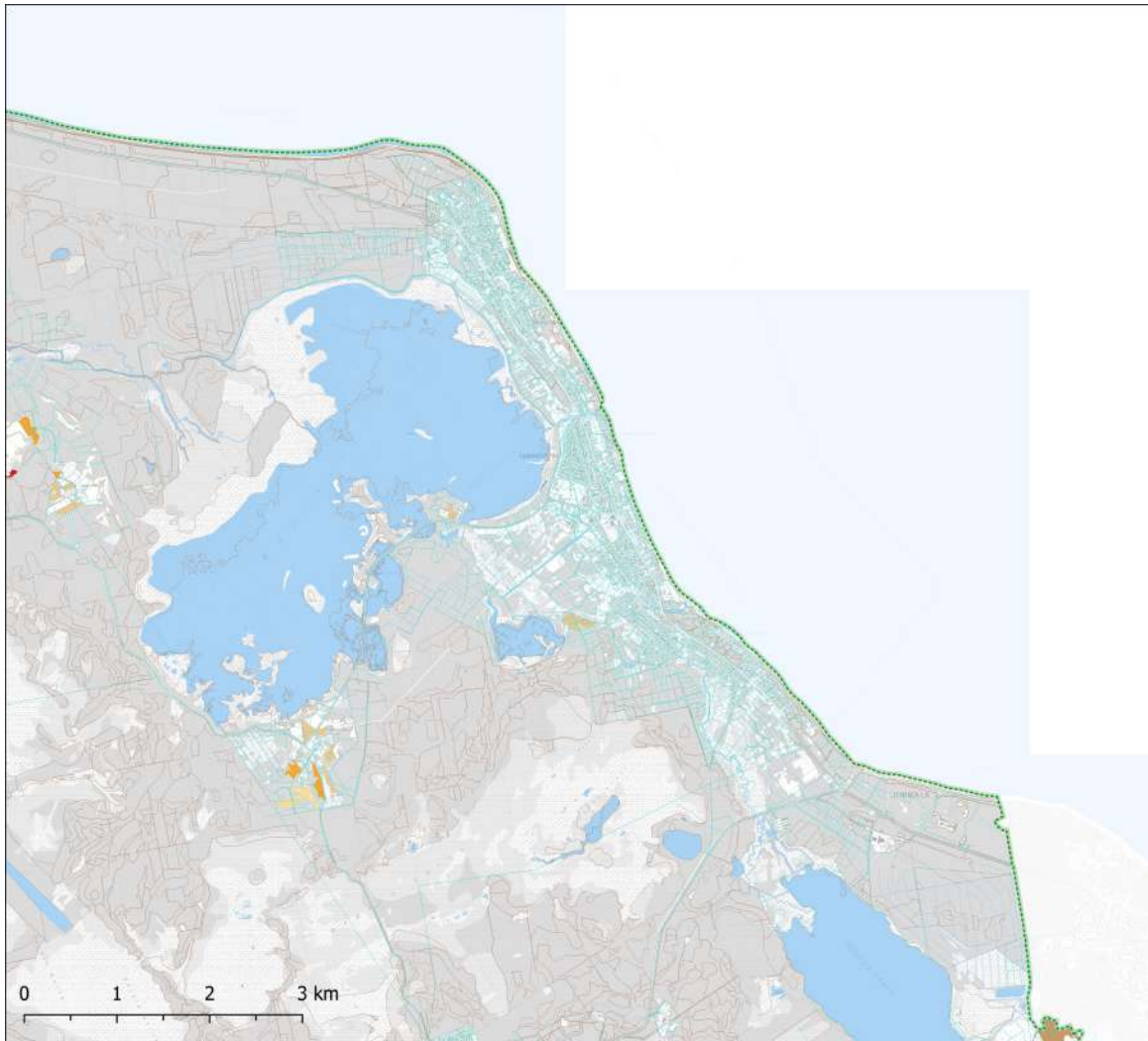


ĶNP DA plāna 2.5.3. pielikums Zālāji





Apzīmējumi

Potenciālas ES nozīmes zālāju biotopu teritorijas

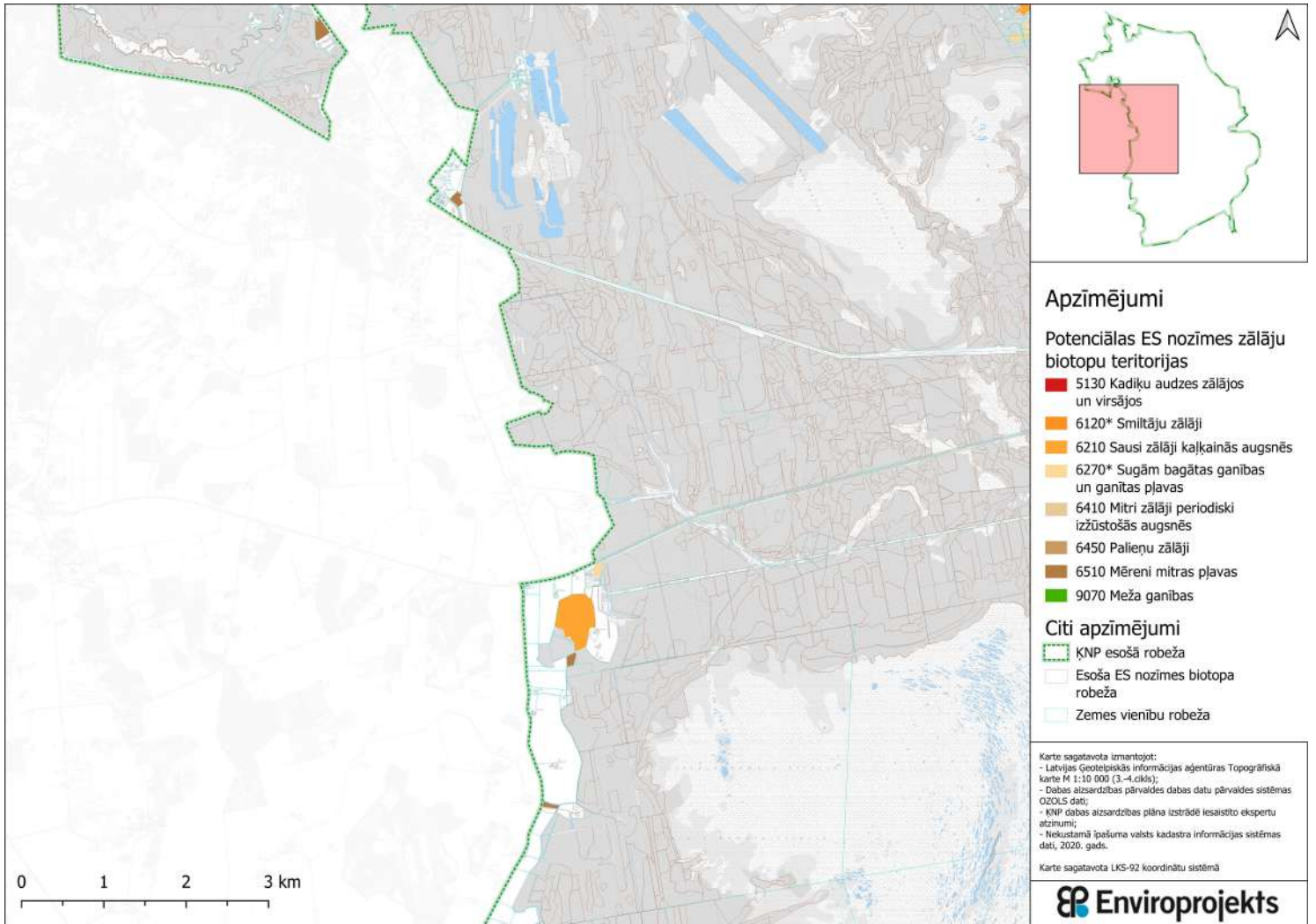
- 5130 Kadiķu audzes zālājos un virsājos
- 6120* Smiltāju zālāji
- 6210 Sausi zālāji kaļķainās augsnēs
- 6270* Sugām bagātas ganības un ganītas pļavas
- 6410 Mītri zālāji periodiski izžūstošās augsnēs
- 6450 Paliņu zālāji
- 6510 Mēreni mitras pļavas
- 9070 Meža ganības

Citi apzīmējumi

- ĶNP esošā robeža
- Esoša ES nozīmes biotopa robeža
- Zemes vienību robeža

Karte sagatavota izmantojot:
 - Latvijas Ģeotelpiskās informācijas aģentūras Topogrāfiskā karte M 1:10 000 (3.-4.cikls);
 - Dabas aizsardzības pārvaldes dabas datu pārvaldes sistēmas OZOLS dati;
 - ĶNP dabas aizsardzības plāna izstrādē iesaistīto ekspertu atzinumi;
 - Nekustamā īpašuma valsts kadastra informācijas sistēmas dati, 2020. gads.

Karte sagatavota LKS-92 koordinātu sistēmā



Apzīmējumi

Potenciālas ES nozīmes zālāju biotopu teritorijas

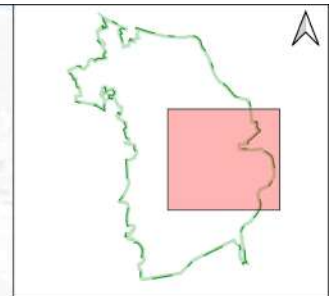
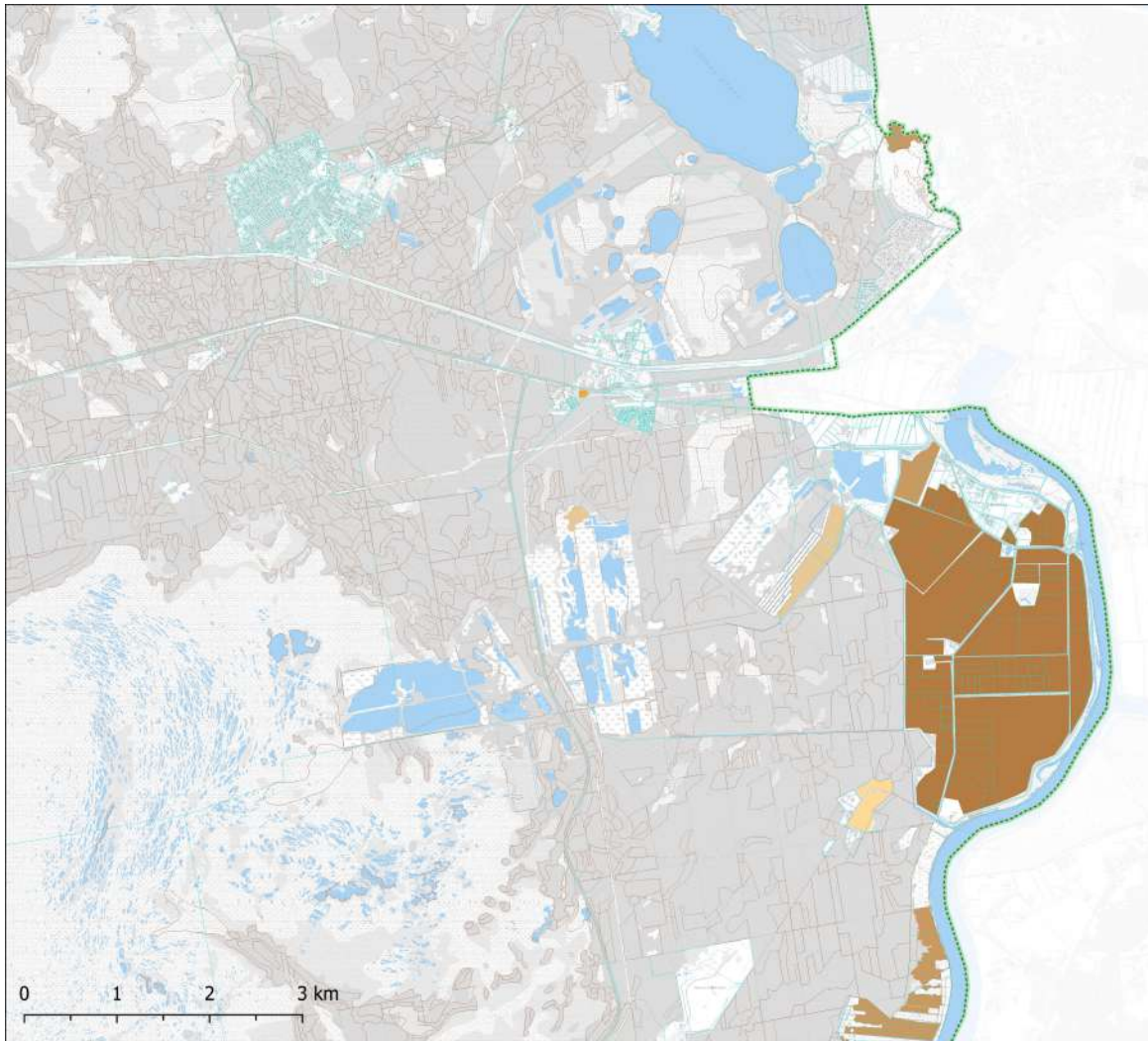
- 5130 Kadiķu audzes zālājos un virsājos
- 6120* Smiltāju zālāji
- 6210 Sausi zālāji kaļķainās augsnēs
- 6270* Sugām bagātas ganības un ganības pļavas
- 6410 Mitri zālāji periodiski izžūstošās augsnēs
- 6450 Paliņu zālāji
- 6510 Mēreni mitras pļavas
- 9070 Meža ganības

Citi apzīmējumi

- ĶNP esošā robeža
- Esoša ES nozīmes biotopa robeža
- Zemes vienību robeža

Karte sagatavota izmantojot:
 - Latvijas Ģeotelpiskās informācijas aģentūras Topogrāfiskā karte M 1:10 000 (3.-4.cikls);
 - Dabas aizsardzības pārvaldes dabas datu pārvaldes sistēmas OZOLS dati;
 - ĶNP dabas aizsardzības plāna izstrādē iesaistīto ekspertu atzinumi;
 - Nekustamā īpašuma valsts kadastra informācijas sistēmas dati, 2020. gads.

Karte sagatavota LKS-92 koordinātu sistēmā



Apzīmējumi

Potenciālas ES nozīmes zālāju biotopu teritorijas

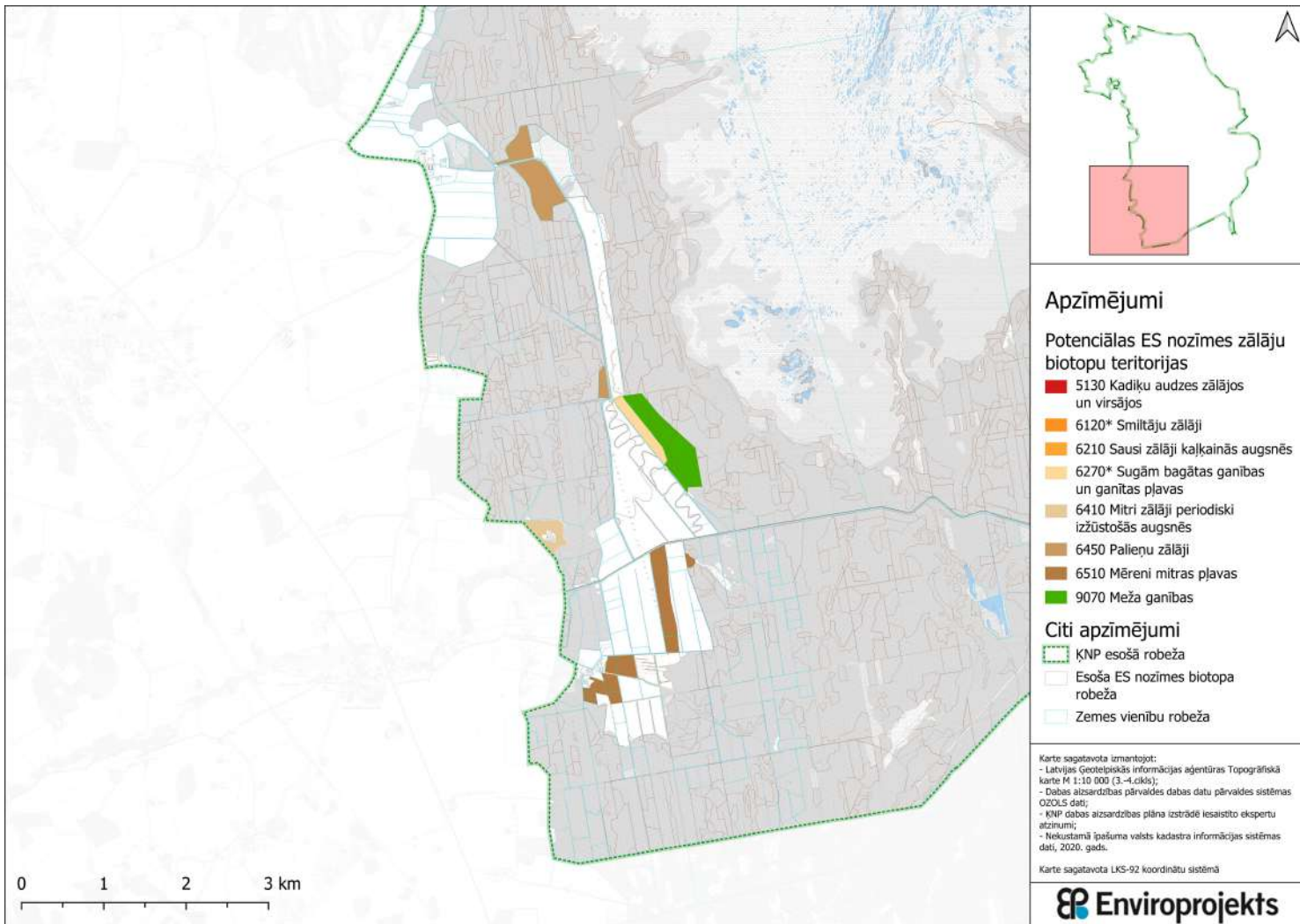
- 5130 Kadiķu audzes zālājos un virsājos
- 6120* Smiltāju zālāji
- 6210 Sausi zālāji kaļķainās augsnēs
- 6270* Sugām bagātas ganības un ganītas pļavas
- 6410 Mitri zālāji periodiski izžūstošās augsnēs
- 6450 Paliņu zālāji
- 6510 Mēreni mitras pļavas
- 9070 Meža ganības

Citi apzīmējumi

- ĶNP esošā robeža
- Esoša ES nozīmes biotopa robeža
- Zemes vienību robeža

Karte sagatavota izmantojot:
 - Latvijas Ģeotelpiskās informācijas aģentūras Topogrāfiskā karte M 1:10 000 (3.-cikls);
 - Dabas aizsardzības pārvaldes dabas datu pārvaldes sistēmas OZOLS dati;
 - ĶNP dabas aizsardzības plāna izstrādē iesaistīto ekspertu atzinumi;
 - Nekustamā īpašuma valsts kadastra informācijas sistēmas dati, 2020. gads.

Karte sagatavota LKS-92 koordinātu sistēmā



Apzīmējumi

Potenciālas ES nozīmes zālāju biotopu teritorijas

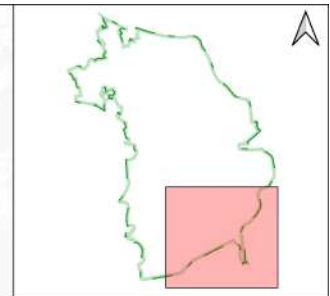
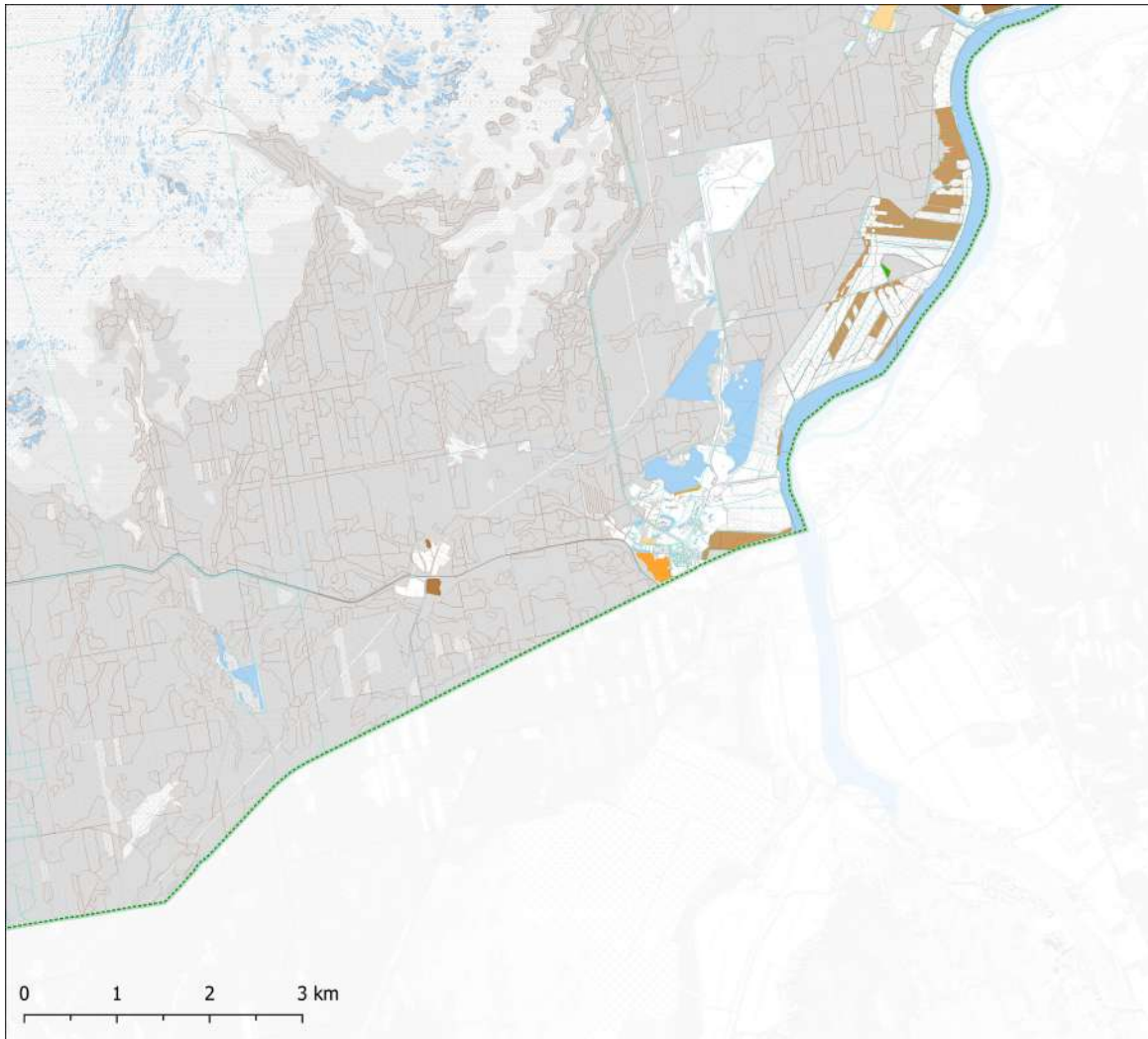
- 5130 Kadiķu audzes zālajos un virsajos
- 6120* Smiltāju zālāji
- 6210 Sausi zālāji kaļķainās augsnēs
- 6270* Sugām bagātas ganības un ganības pļavas
- 6410 Mītri zālāji periodiski izžūstošās augsnēs
- 6450 Paliņu zālāji
- 6510 Mēreni mitras pļavas
- 9070 Meža ganības

Citi apzīmējumi

- ĶNP esošā robeža
- Esoša ES nozīmes biotopa robeža
- Zemes vienību robeža

Karte sagatavota izmantojot:
 - Latvijas Ģeotelpiskās informācijas aģentūras Topogrāfiskā karte M 1:10 000 (3.-4.cikls);
 - Dabas aizsardzības pārvaldes dabas datu pārvaldes sistēmas OZOLS dati;
 - ĶNP dabas aizsardzības plāna izstrādē iesaistīto ekspertu atzinumi;
 - Nekustamā īpašuma valsts kadastra informācijas sistēmas dati, 2020. gads.

Karte sagatavota LKS-92 koordinātu sistēmā



Apzīmējumi

Potenciālas ES nozīmes zālāju biotopu teritorijas

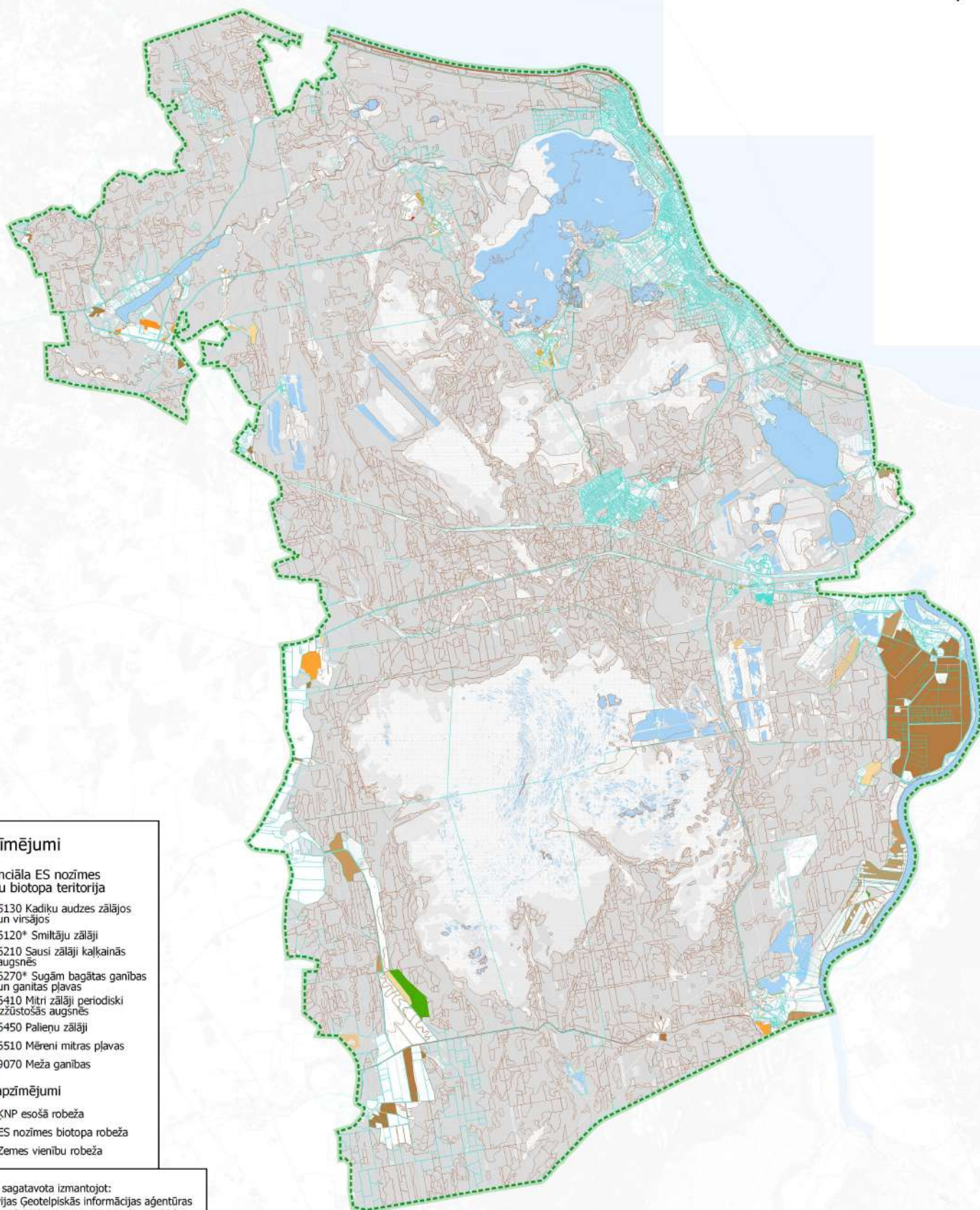
- 5130 Kadiķu audzes zālājos un virsājos
- 6120* Smiltāju zālāji
- 6210 Sausi zālāji kaļķainās augsnēs
- 6270* Sugām bagātas ganības un ganītas pļavas
- 6410 Mītri zālāji periodiski izžūstošās augsnēs
- 6450 Paliņu zālāji
- 6510 Mēreni mitras pļavas
- 9070 Meža ganības

Citi apzīmējumi

- ĶNP esošā robeža
- Esoša ES nozīmes biotopa robeža
- Zemes vienību robeža

Karte sagatavota izmantojot:
 - Latvijas Ģeotelpiskās informācijas aģentūras Topogrāfiskā karte M 1:10 000 (3.-4.cikls);
 - Dabas aizsardzības pārvaldes dabas datu pārvaldes sistēmas OZOLS dati;
 - ĶNP dabas aizsardzības plāna izstrādē iesaistīto ekspertu atzinumi;
 - Nekustamā īpašuma valsts kadastra informācijas sistēmas dati, 2020. gads.

Karte sagatavota LKS-92 koordinātu sistēmā



Apzīmējumi

Potenciāla ES nozīmes zālāju biotopa teritorija

- 5130 Kadīku audzes zālājos un virsajos
- 6120* Smiltāju zālāji
- 6210 Sausi zālāji kalkainās augsnēs
- 6270* Sugām bagātas ganības un ganības plavas
- 6410 Mitri zālāji periodiski izžūstošās augsnēs
- 6450 Paliņu zālāji
- 6510 Mēreni mitras plavas
- 9070 Meža ganības

Citi apzīmējumi

- KNP esošā robeža
- ES nozīmes biotopa robeža
- Zemes vienību robeža

Karte sagatavota izmantojot:
- Latvijas Ģeotelpiskās informācijas aģentūras Topogrāfiskā karte M 1: 10 000 (3.-4.cikls);
- Dabas aizsardzības pārvaldes dabas datu pārvaldes sistēmas OZOLS dati;
- KNP dabas aizsardzības plāna izstrādē iesaistīto ekspertu atzinumi;
- Nekustamā īpašuma valsts kadastra informācijas sistēmas dati, 2020.gads.

Karte sagatavota LKS-92 koordinātu sistēmā

0 2.5 5 7.5 km