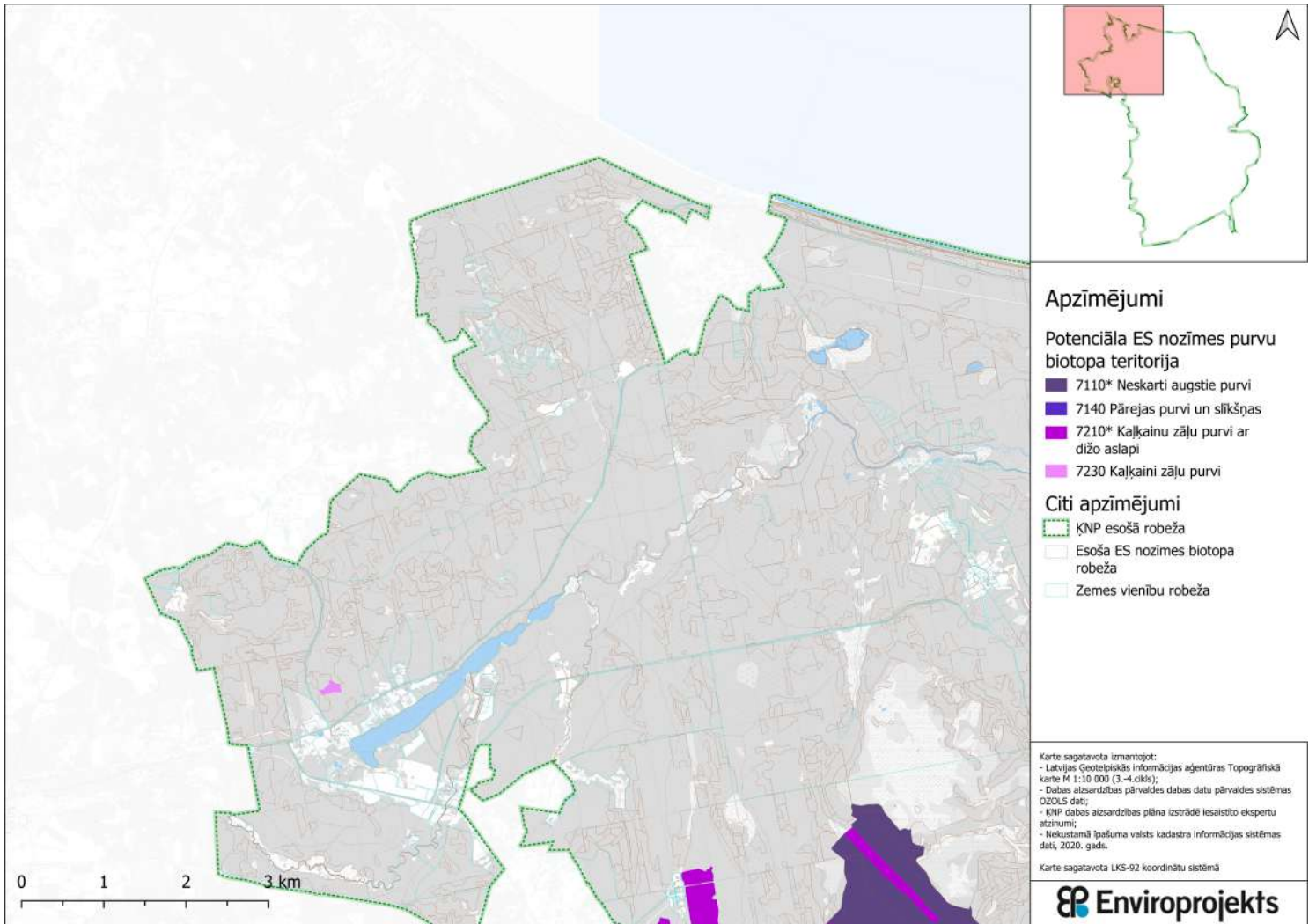
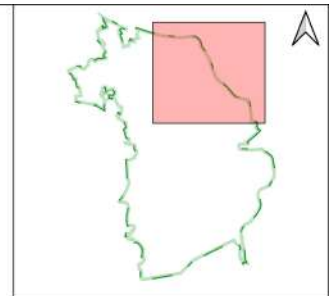
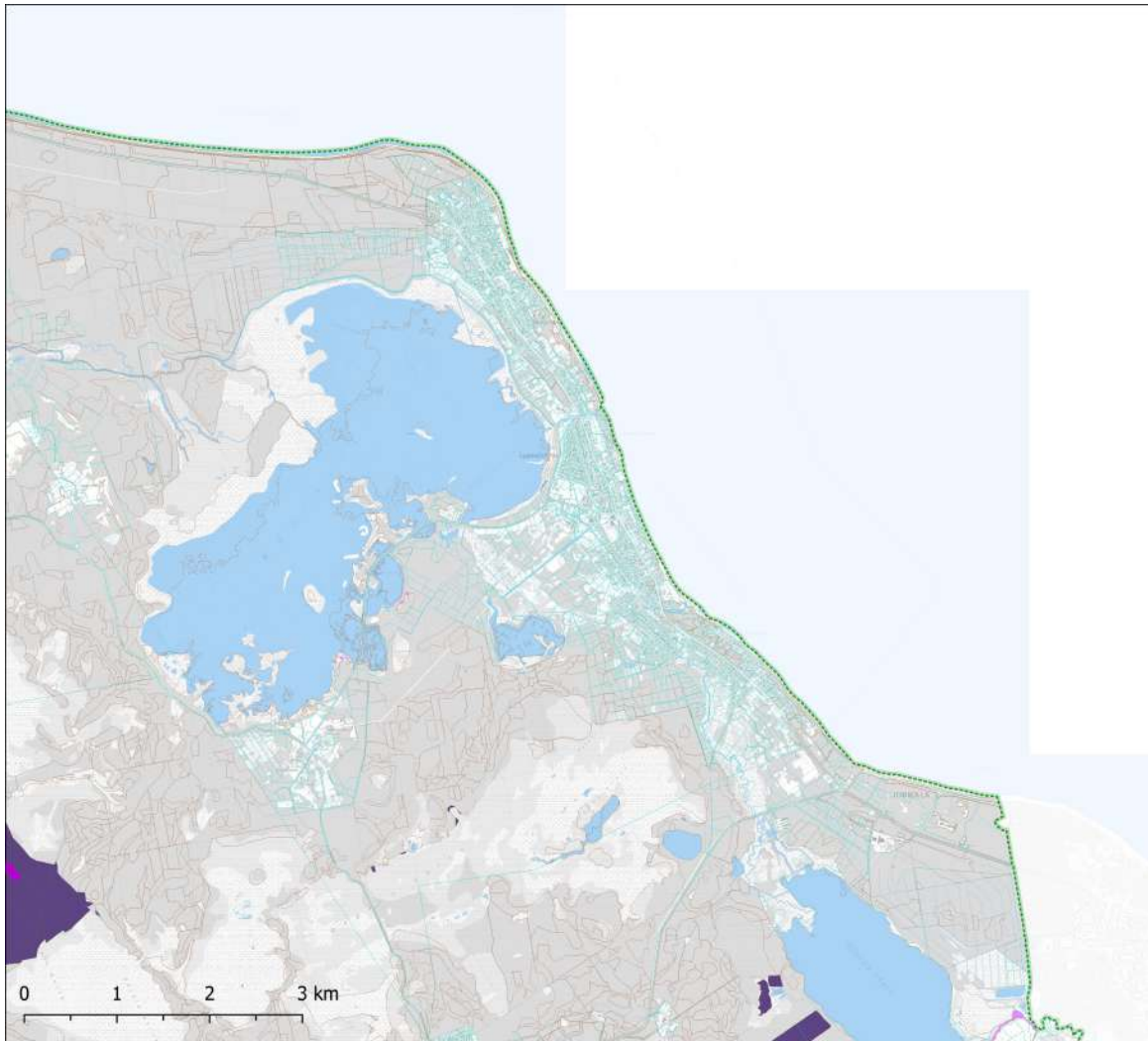


ĶNP DA plāna 2.5.2. pielikums Purvi





Apzīmējumi

Potenciāla ES nozīmes purvu biotopa teritorija

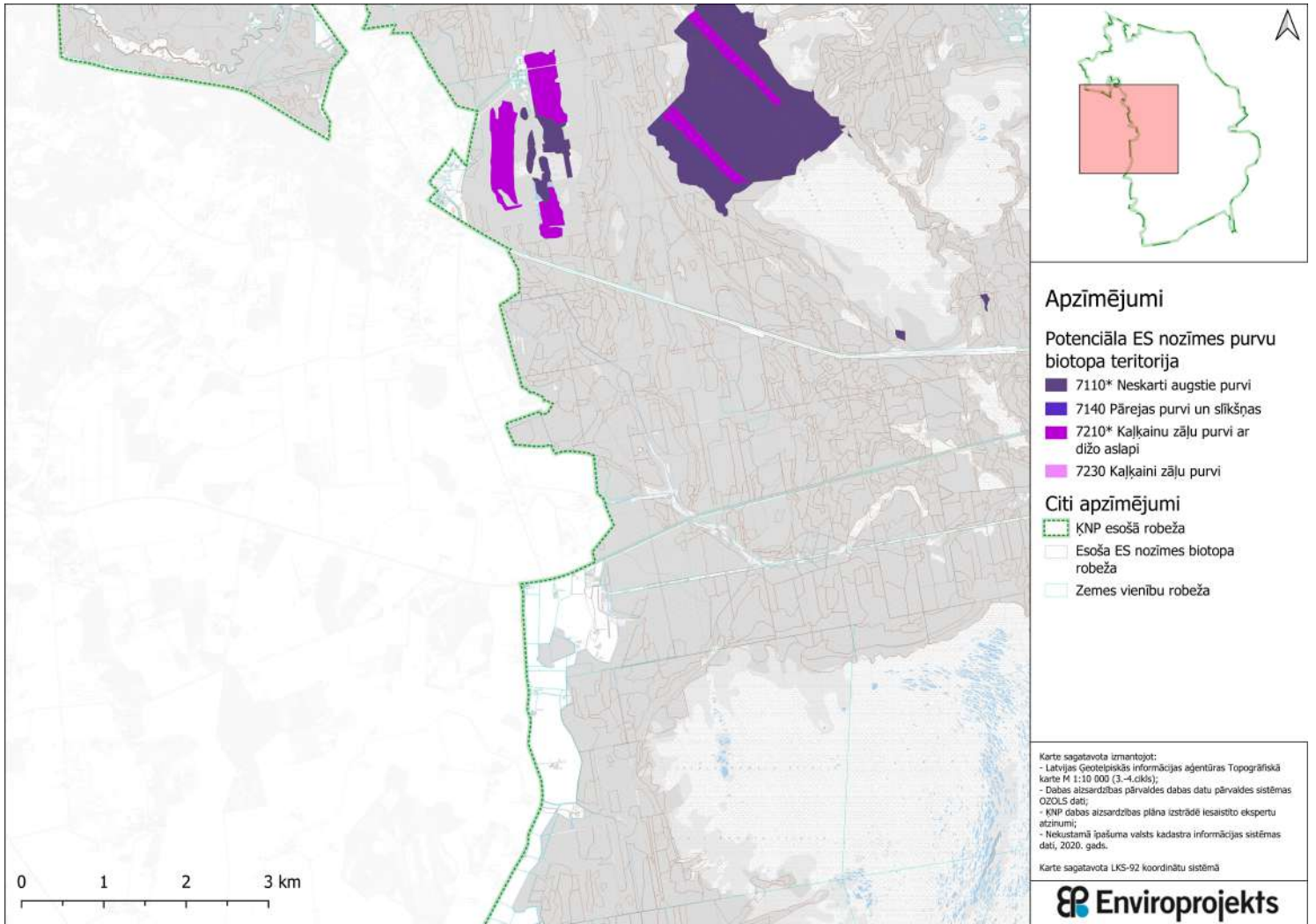
- 7110* Neskarti augstie purvi
- 7140 Pārejas purvi un slīkšņas
- 7210* Kalķainu zāļu purvi ar dižo aslapi
- 7230 Kalķaini zāļu purvi

Citi apzīmējumi

- KNP esošā robeža
- Esoša ES nozīmes biotopa robeža
- Zemes vienību robeža

Karte sagatavota izmantojot:
 - Latvijas Ģeotelpiskās informācijas aģentūras Topogrāfiskā karte M 1:10 000 (3.-4.cikls);
 - Dabas aizsardzības pārvaldes dabas datu pārvaldes sistēmas OZOLS dati;
 - KNP dabas aizsardzības plāna izstrādē iesaistīto ekspertu atzinumi;
 - Nekustamā īpašuma valsts kadastra informācijas sistēmas dati, 2020. gads.

Karte sagatavota LKS-92 koordinātu sistēmā



Apzīmējumi

Potenciāla ES nozīmes purvu biotopa teritorija

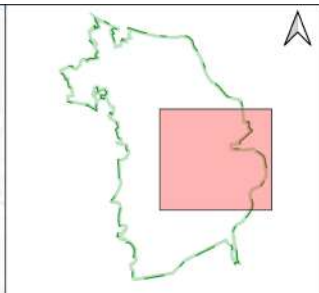
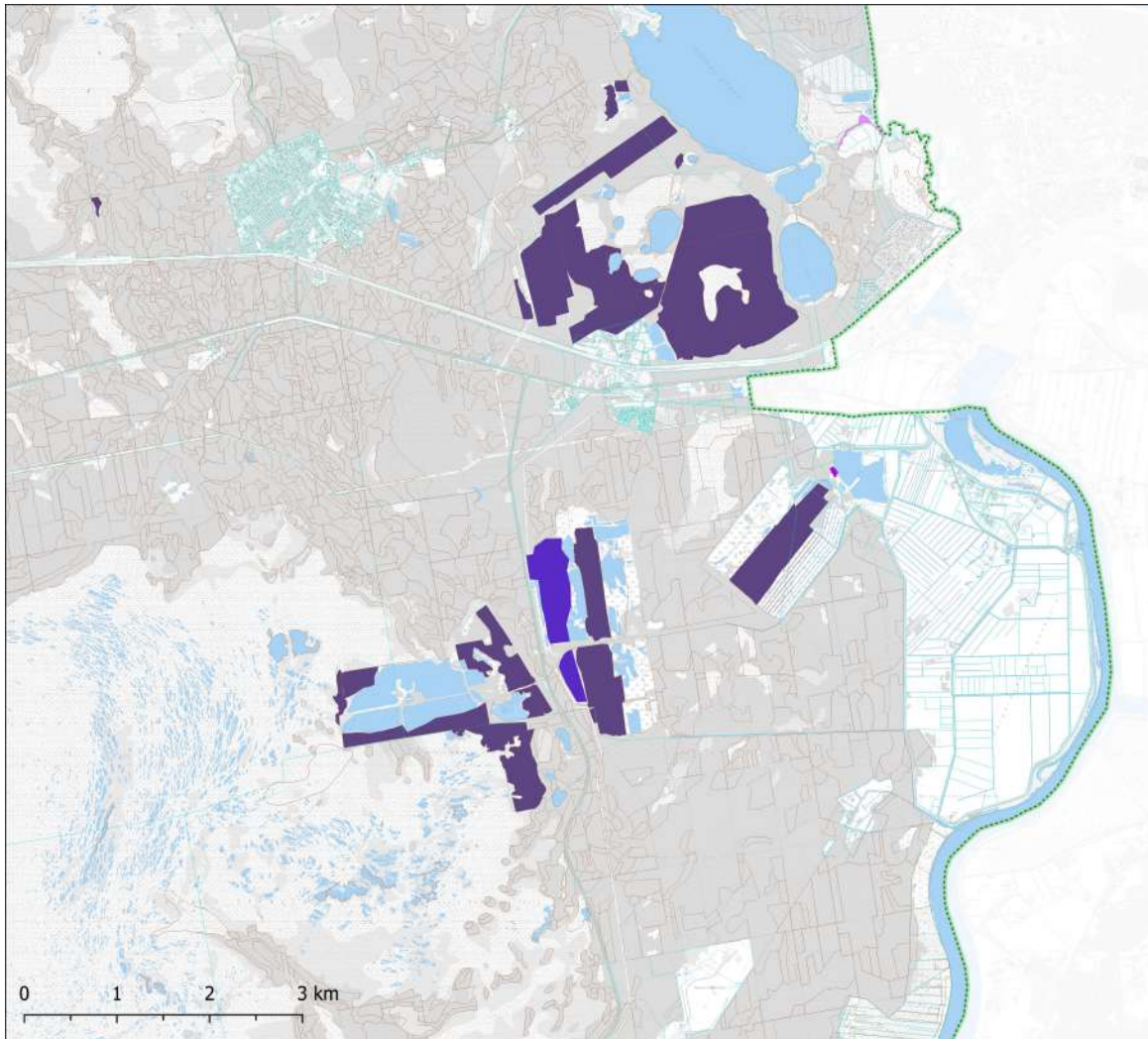
- 7110* Neskarti augstie purvi
- 7140 Pārejas purvi un slīkšņas
- 7210* Kalķainu zāļu purvi ar dižo aslapi
- 7230 Kalķaini zāļu purvi

Citi apzīmējumi

- KNP esošā robeža
- Esoša ES nozīmes biotopa robeža
- Zemes vienību robeža

Karte sagatavota izmantojot:
 - Latvijas Ģeotelpiskās informācijas aģentūras Topogrāfiskā karte M 1:10 000 (3.-4.cikls);
 - Dabas aizsardzības pārvaldes dabas datu pārvaldes sistēmas OZOLS dati;
 - KNP dabas aizsardzības plāna izstrādē iesaistīto ekspertu atzinumi;
 - Nekustamā īpašuma valsts kadastra informācijas sistēmas dati, 2020. gads.

Karte sagatavota LKS-92 koordinātu sistēmā



Apzīmējumi

Potenciāla ES nozīmes purvu biotopa teritorija

- 7110* Neskartie augstie purvi
- 7140 Pārejas purvi un slīkšņas
- 7210* Kalķainu zāļu purvi ar dižo aslapi
- 7230 Kalķaini zāļu purvi

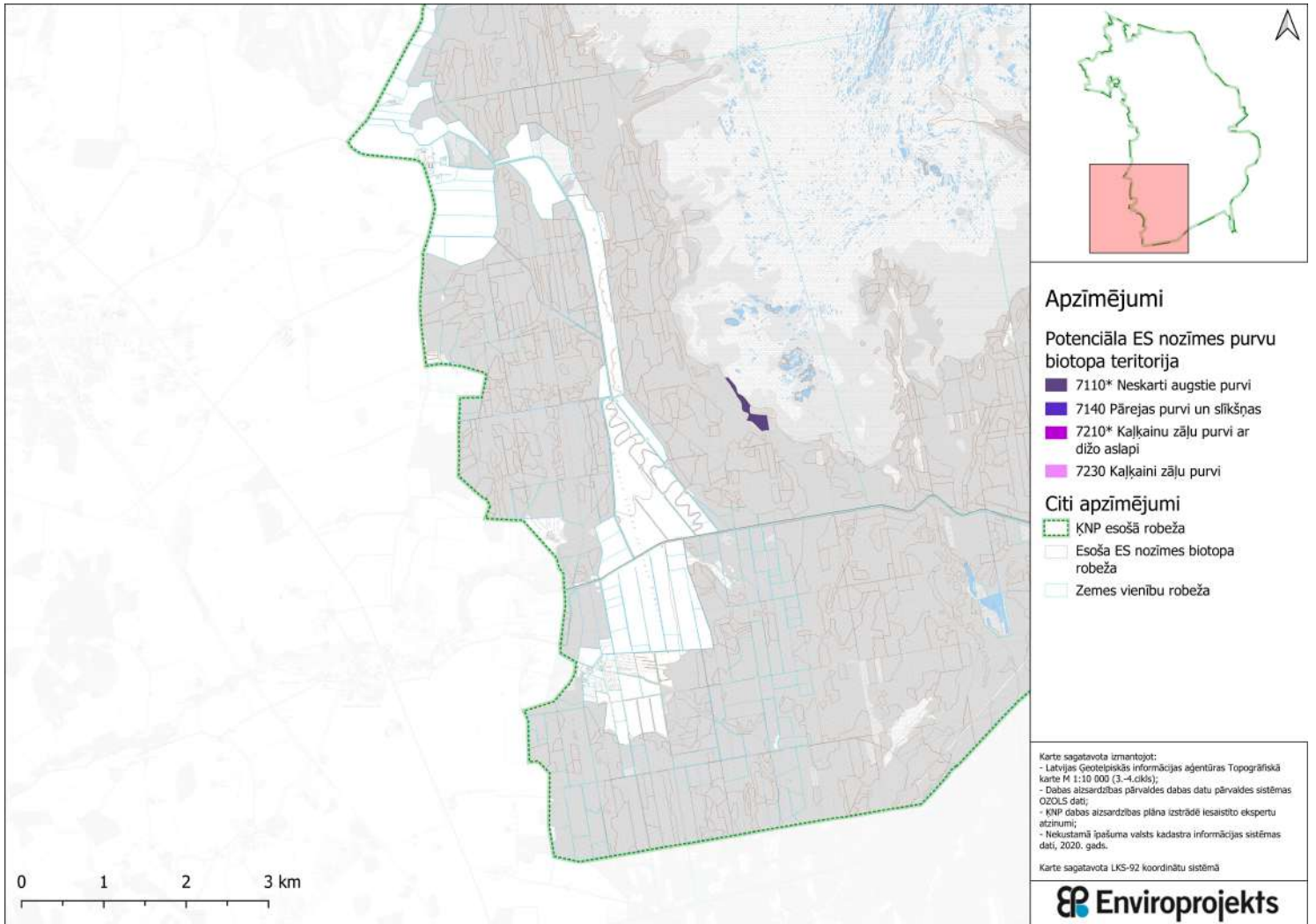
Citi apzīmējumi

- ▭ KNP esošā robeža
- ▭ Esoša ES nozīmes biotopa robeža
- ▭ Zemes vienību robeža

Karte sagatavota izmantojot:
 - Latvijas Ģeotelpiskās informācijas aģentūras Topogrāfiskā karte M 1:10 000 (3.-4.cikls);
 - Dabas aizsardzības pārvaldes dabas datu pārvaldes sistēmas OZOLS dati;
 - KNP dabas aizsardzības plāna izstrādē iesaistīto ekspertu atzinumi;
 - Nekustamā īpašuma valsts kadastra informācijas sistēmas dati, 2020. gads.

Karte sagatavota LKS-92 koordinātu sistēmā





Apzīmējumi

Potenciāla ES nozīmes purvu biotopa teritorija

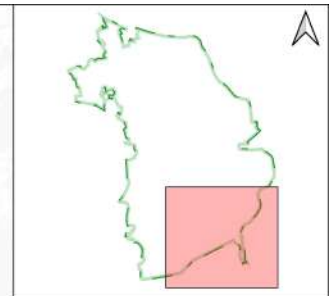
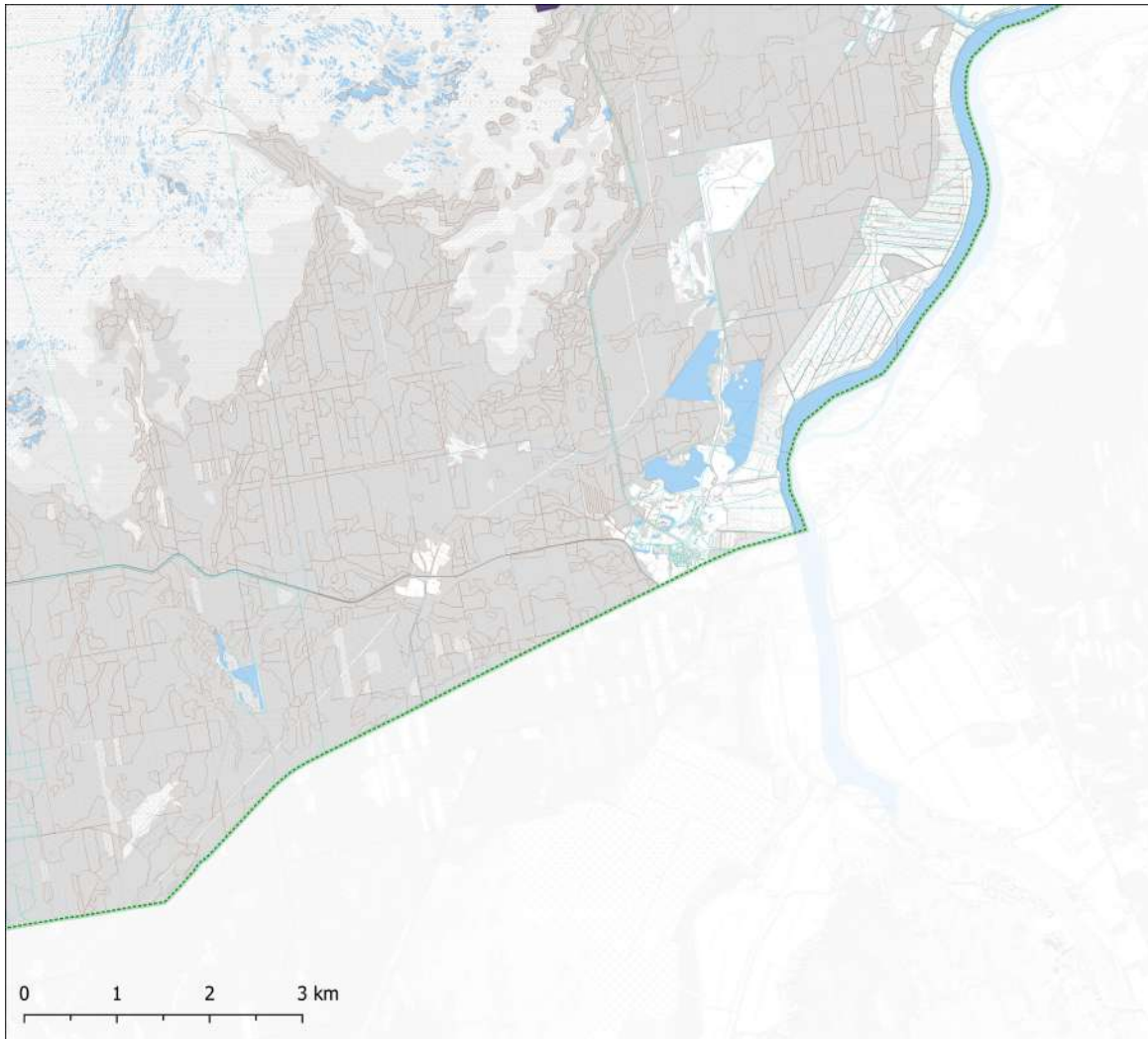
- 7110* Neskarti augstie purvi
- 7140 Pārejas purvi un slīkšņas
- 7210* Kaļķainu zāļu purvi ar dižo aslapi
- 7230 Kaļķaini zāļu purvi

Citi apzīmējumi

- KNP esošā robeža
- Esoša ES nozīmes biotopa robeža
- Zemes vienību robeža

Karte sagatavota izmantojot:
 - Latvijas Ģeotelpiskās informācijas aģentūras Topogrāfiskā kartē M 1:10 000 (3.-4.cikls);
 - Dabas aizsardzības pārvaldes dabas datu pārvaldes sistēmas OZOLS dati;
 - KNP dabas aizsardzības plāna izstrādē iesaistīto ekspertu atzinumi;
 - Nekustamā īpašuma valsts kadastra informācijas sistēmas dati, 2020. gads.

Karte sagatavota LKS-92 koordinātu sistēmā



Apzīmējumi

Potenciāla ES nozīmes purvu biotopa teritorija

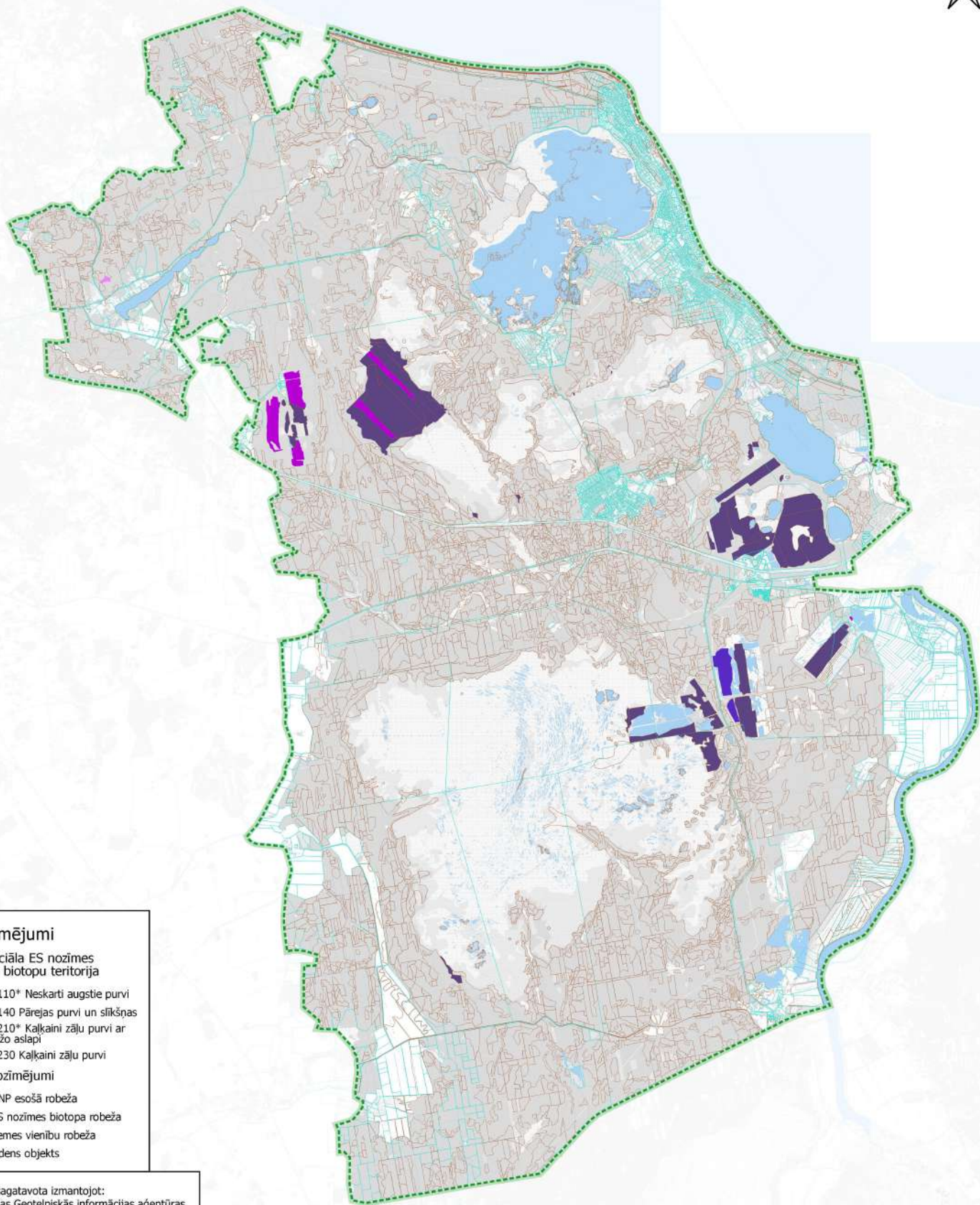
- 7110* Neskartu augstie purvi
- 7140 Pārejas purvi un slīkšņas
- 7210* Kaļķainu zāļu purvi ar dižo aslapi
- 7230 Kaļķaini zāļu purvi

Citi apzīmējumi

- KNP esošā robeža
- Esoša ES nozīmes biotopa robeža
- Zemes vienību robeža

Karte sagatavota izmantojot:
 - Latvijas Ģeotelpiskās informācijas aģentūras Topogrāfiskā karte M 1:10 000 (3.-cikls);
 - Dabas aizsardzības pārvaldes dabas datu pārvaldes sistēmas OZOLS dati;
 - KNP dabas aizsardzības plāna izstrādē iesaistīto ekspertu atzinumi;
 - Nekustamā īpašuma valsts kadastra informācijas sistēmas dati, 2020. gads.

Karte sagatavota LKS-92 koordinātu sistēmā



Apzīmējumi

Potenciāla ES nozīmes purvu biotopu teritorija

- 7110* Neskarti augstie purvi
- 7140 Pārejas purvi un slišķīgas
- 7210* Kalkaini zāļu purvi ar dižo aslapi
- 7230 Kalkaini zāļu purvi

Citi apzīmējumi

- KNP esošā robeža
- ES nozīmes biotopa robeža
- Zemes vienību robeža
- Ūdens objekts

Karte sagatavota izmantojot:
- Latvijas Ģeotelpiskās informācijas aģentūras Topogrāfiskā karte M 1: 10 000 (3.-4.cikls);
- Dabas aizsardzības pārvaldes dabas datu pārvaldes sistēmas OZOLS dati;
- KNP dabas aizsardzības plāna izstrādē iesaistīto ekspertu atzinumi;
- Nekustamā īpašuma valsts kadastra informācijas sistēmas dati, 2020.gads.

Karte sagatavota LKS-92 koordinātu sistēmā

0 2.5 5 7.5 km