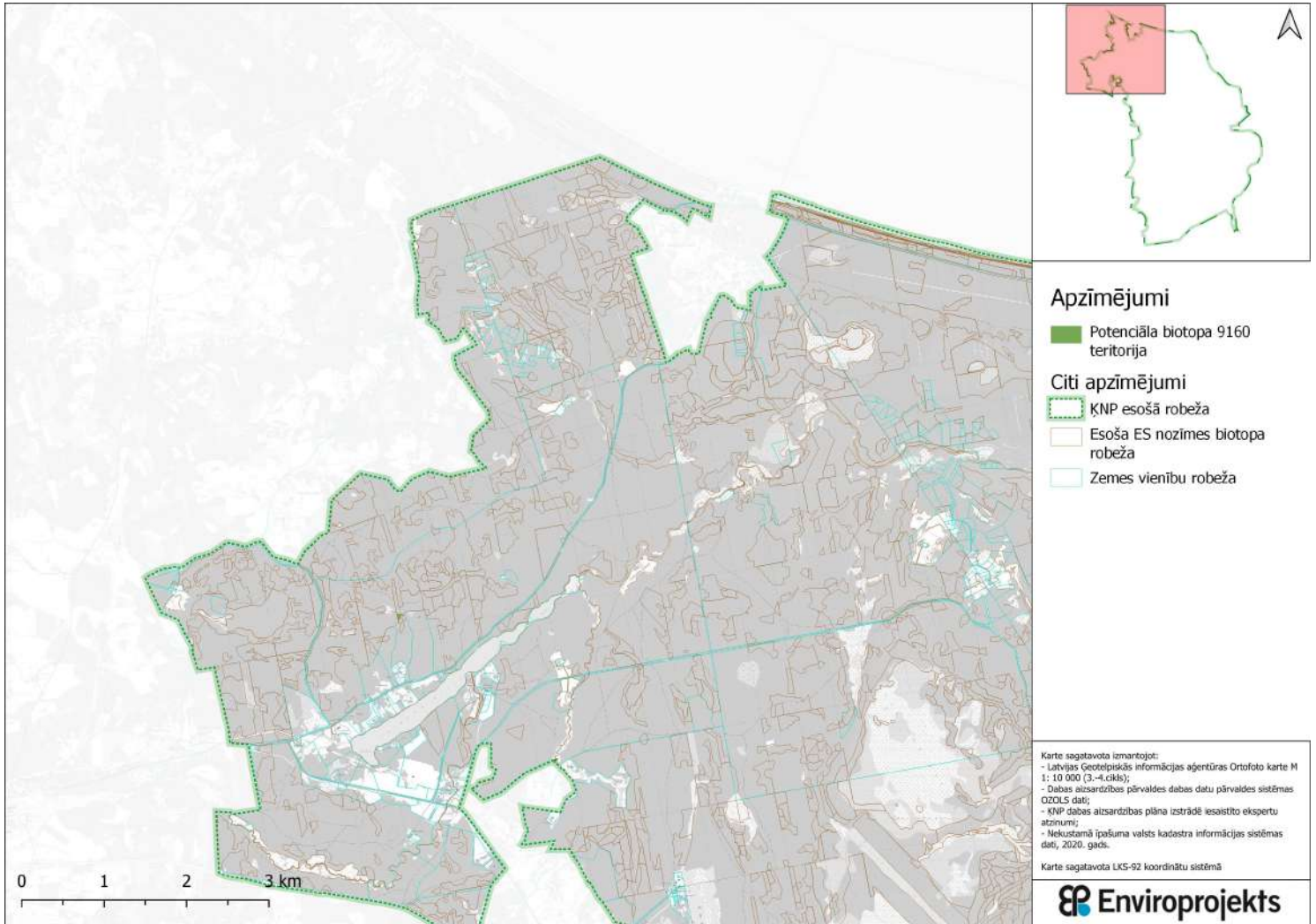
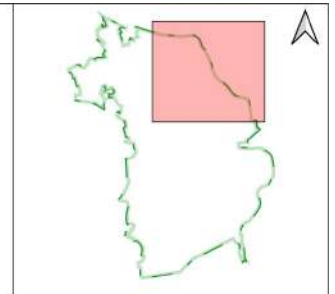
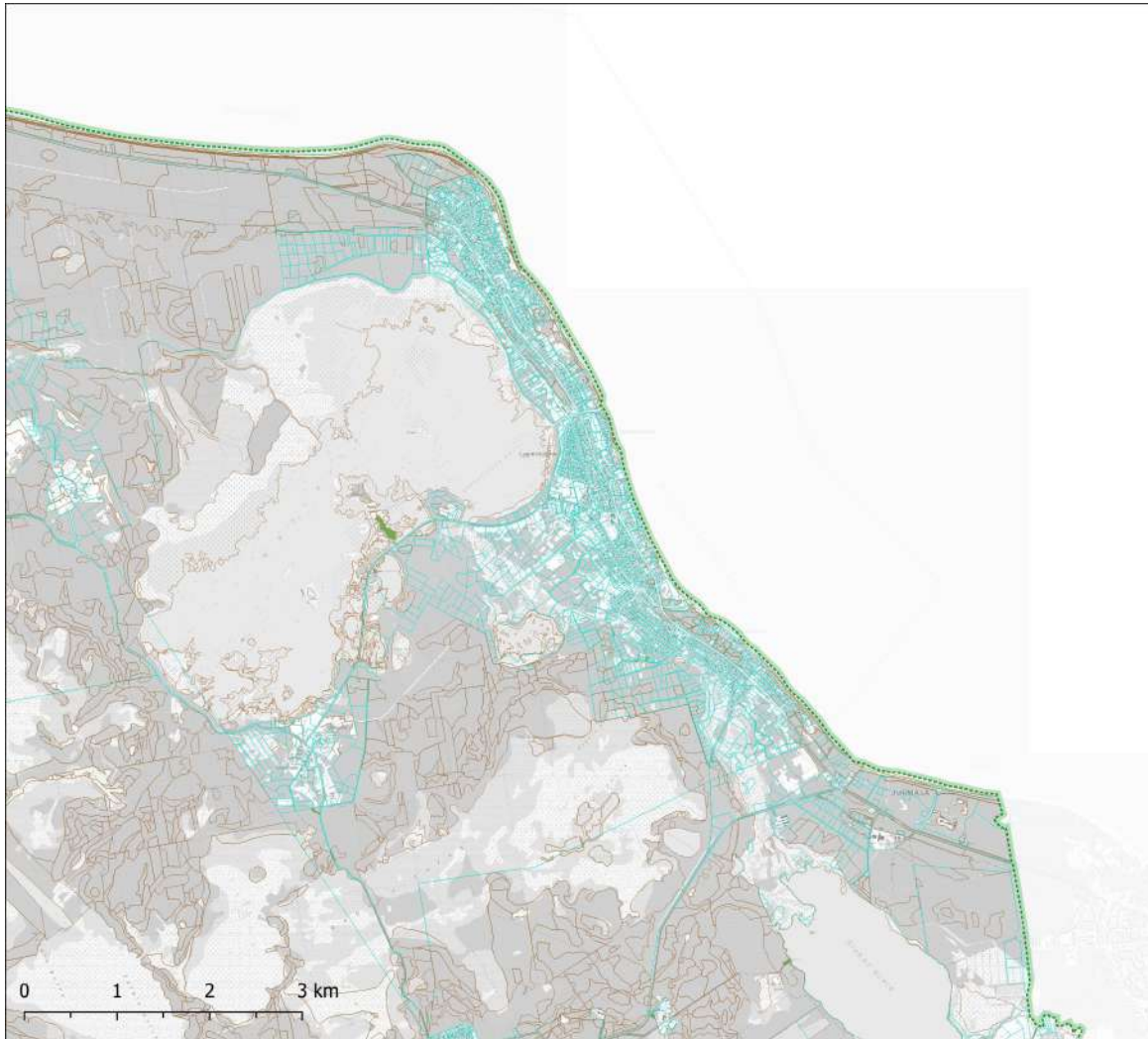



ĶNP DA plāna 2.5.1.8. pielikums 9160








Apzīmējumi

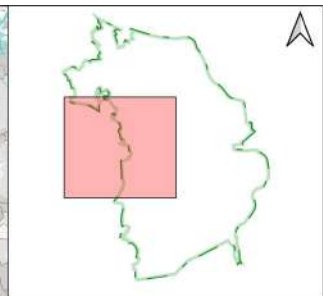
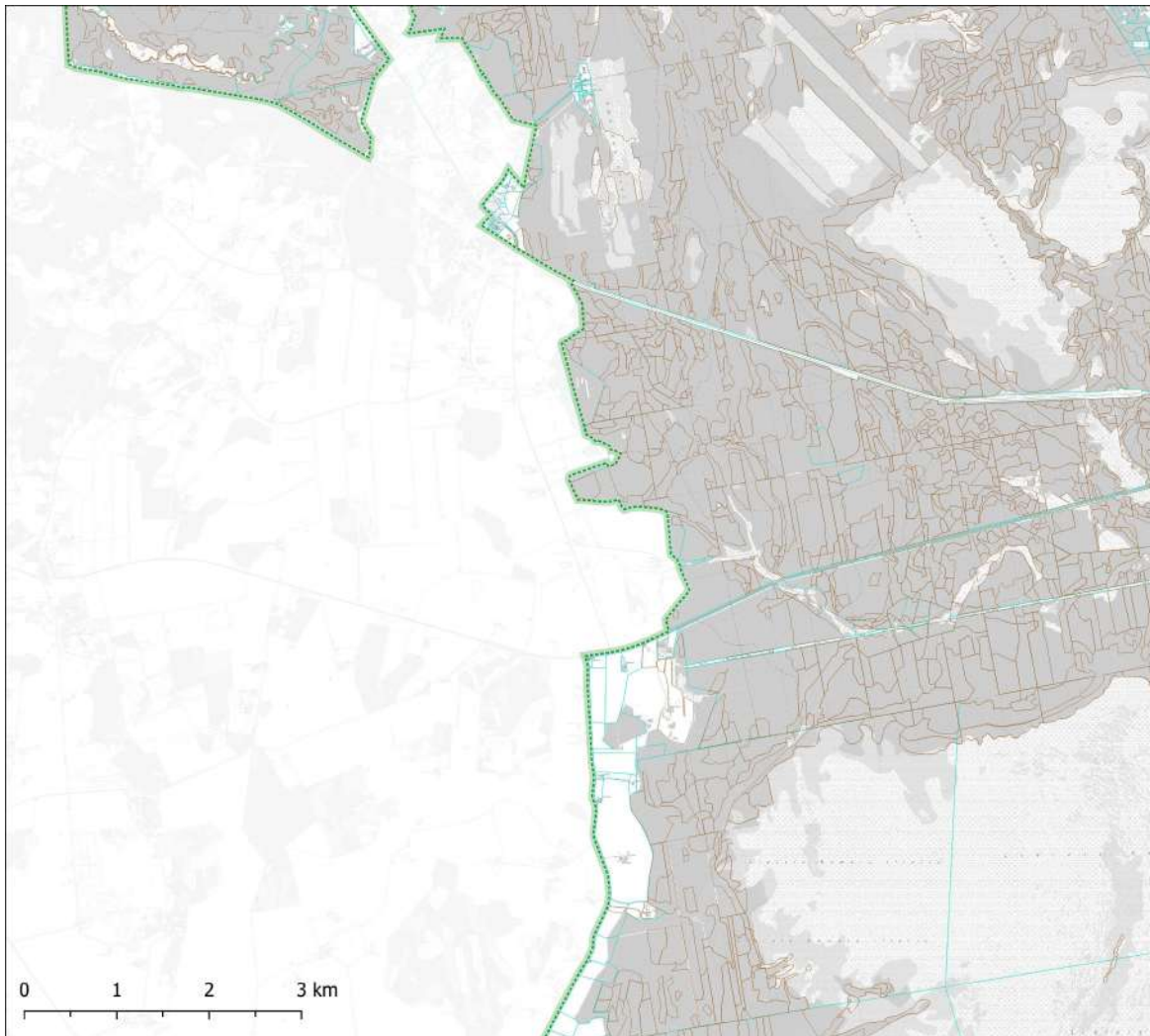
 Potenciāla biotopa 9160 teritorija

Citi apzīmējumi

-  KNP esošā robeža
-  Esošā ES nozīmes biotopa robeža
-  Zemes vienību robeža

Karte sagatavota izmantojot:
 - Latvijas Ģeotelpiskās informācijas aģentūras Ortofoto karte M 1: 10 000 (3.-4.cikls);
 - Dabas aizsardzības pārvaldes dabas datu pārvaldes sistēmas OZOLS dati;
 - KNP dabas aizsardzības plāna izstrādē iesaistīto ekspertu atzinumi;
 - Nekustamā īpašuma valsts kadastra informācijas sistēmas dati, 2020. gads.

Karte sagatavota LKS-92 koordinātu sistēmā



Apzīmējumi

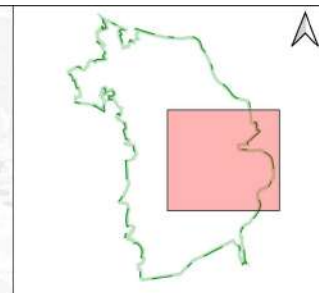
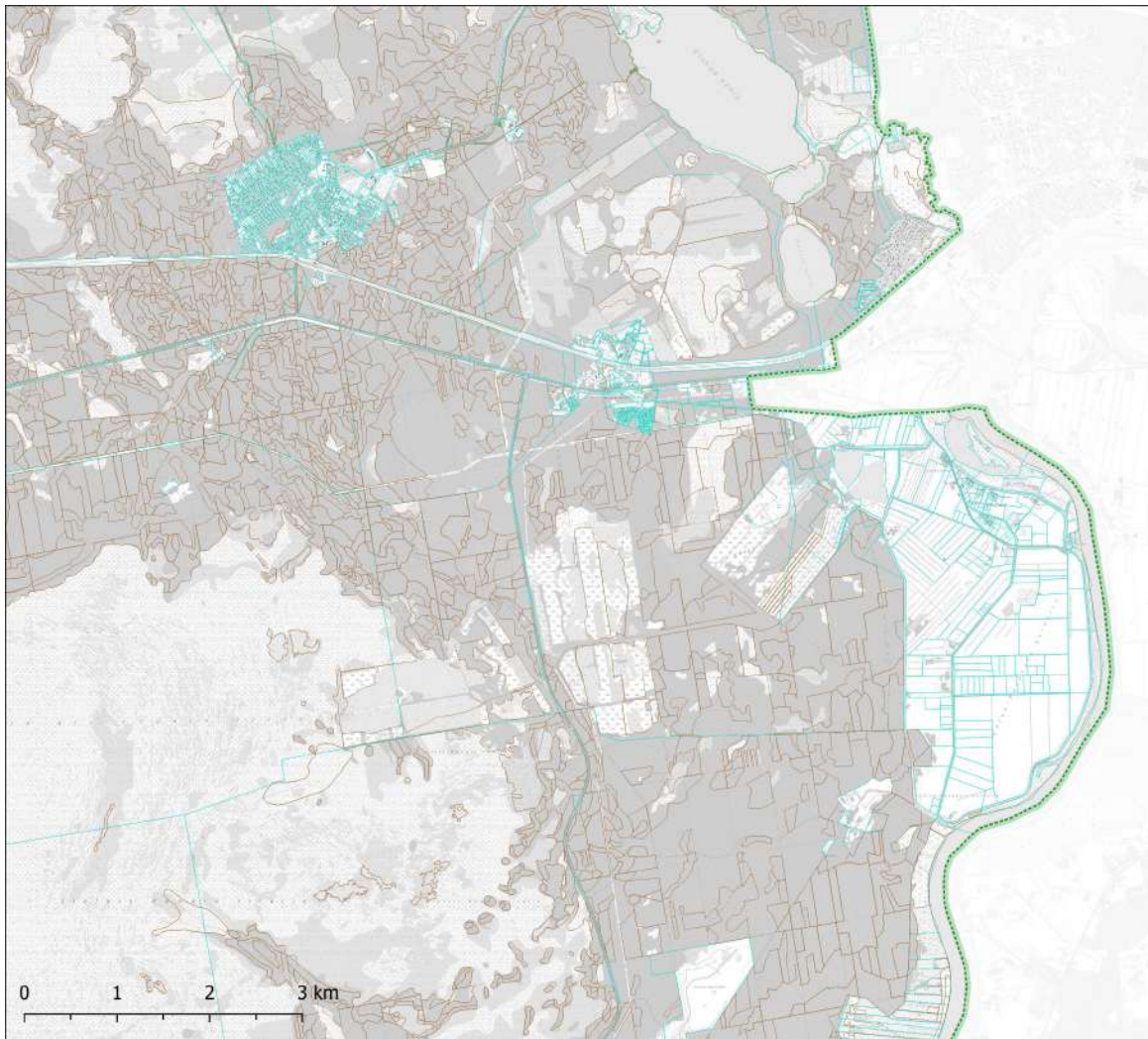
- Potenciāla biotopa 9160 teritorija
- Citi apzīmējumi**
- KNP esošā robeža
- Esošā ES nozīmes biotopa robeža
- Zemes vienību robeža

Karte sagatavota izmantojot:

- Latvijas Ģeotelpiskās informācijas aģentūras Ortofoto karte M 1: 10 000 (3.-4.cikls);
- Dabas aizsardzības pārvaldes dabas datu pārvaldes sistēmas OZOLS dati;
- KNP dabas aizsardzības plāna izstrādē iesaistīto ekspertu atzinumi;
- Nekustamā īpašuma valsts kadastra informācijas sistēmas dati, 2020. gads.

Karte sagatavota LKS-92 koordinātu sistēmā

Enviroprojekts



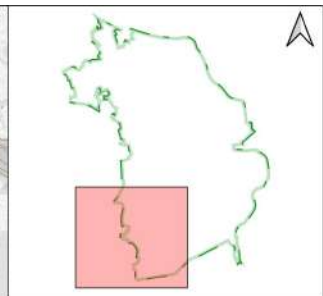
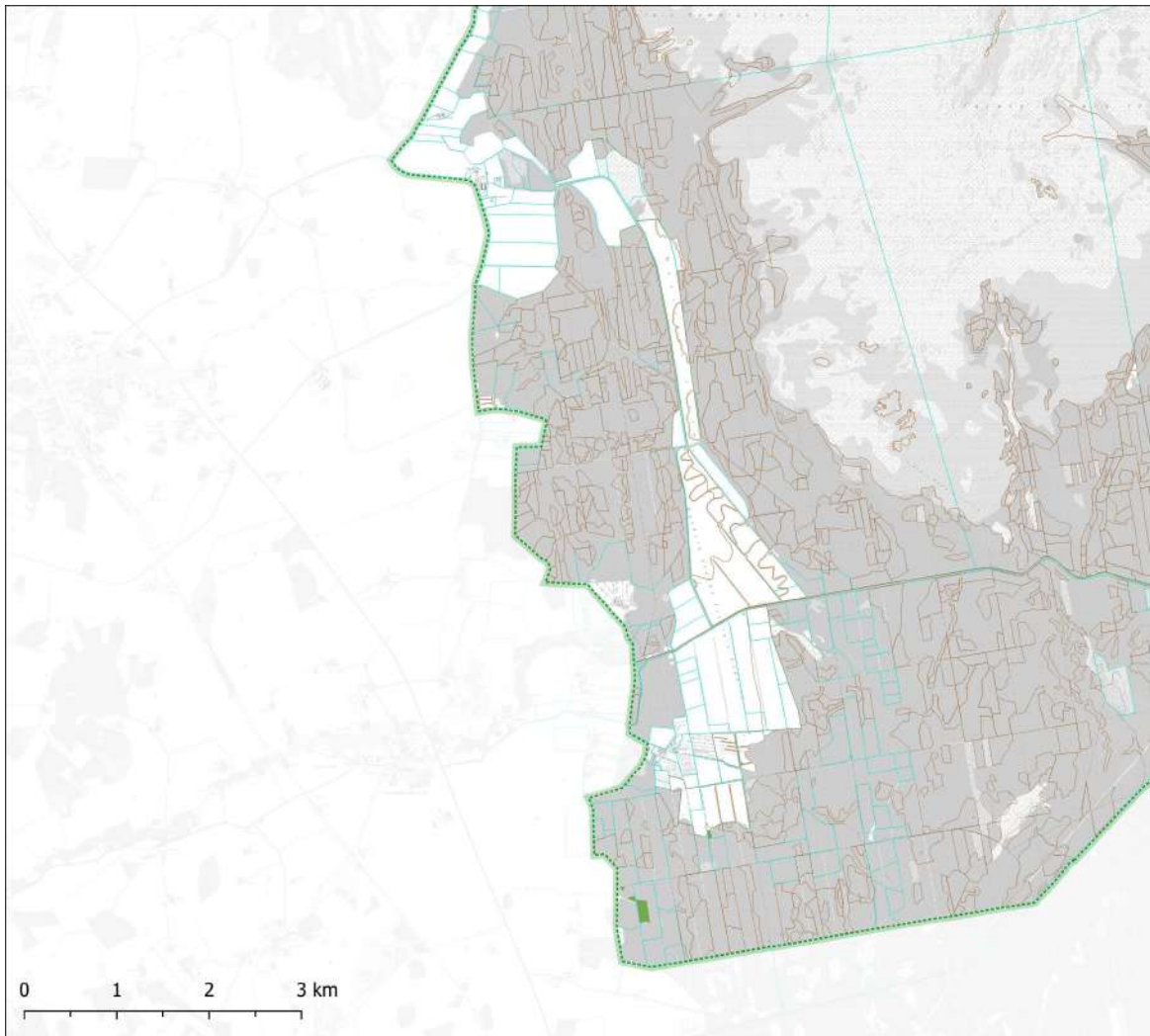
Apzīmējumi

- Potenciāla biotopa 9160 teritorija
- Citi apzīmējumi**
- KNP esošā robeža
- Esošā ES nozīmes biotopa robeža
- Zemes vienību robeža

Karte sagatavota izmantojot:
 - Latvijas Ģeotelpiskās informācijas aģentūras Ortofoto karte M 1: 10 000 (3.-4.cikls);
 - Dabas aizsardzības pārvaldes dabas datu pārvaldes sistēmas OZOLS dati;
 - KNP dabas aizsardzības plāna izstrādē iesaistīto ekspertu atzinumi;
 - Nekustamā īpašuma valsts kadastra informācijas sistēmas dati, 2020. gads.

Karte sagatavota LKS-92 koordinātu sistēmā





Apzīmējumi

■ Potenciāla biotopa 9160 teritorija

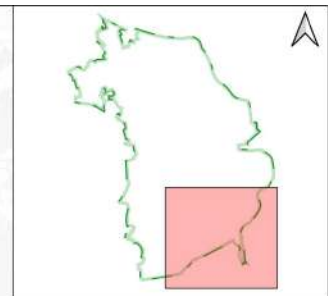
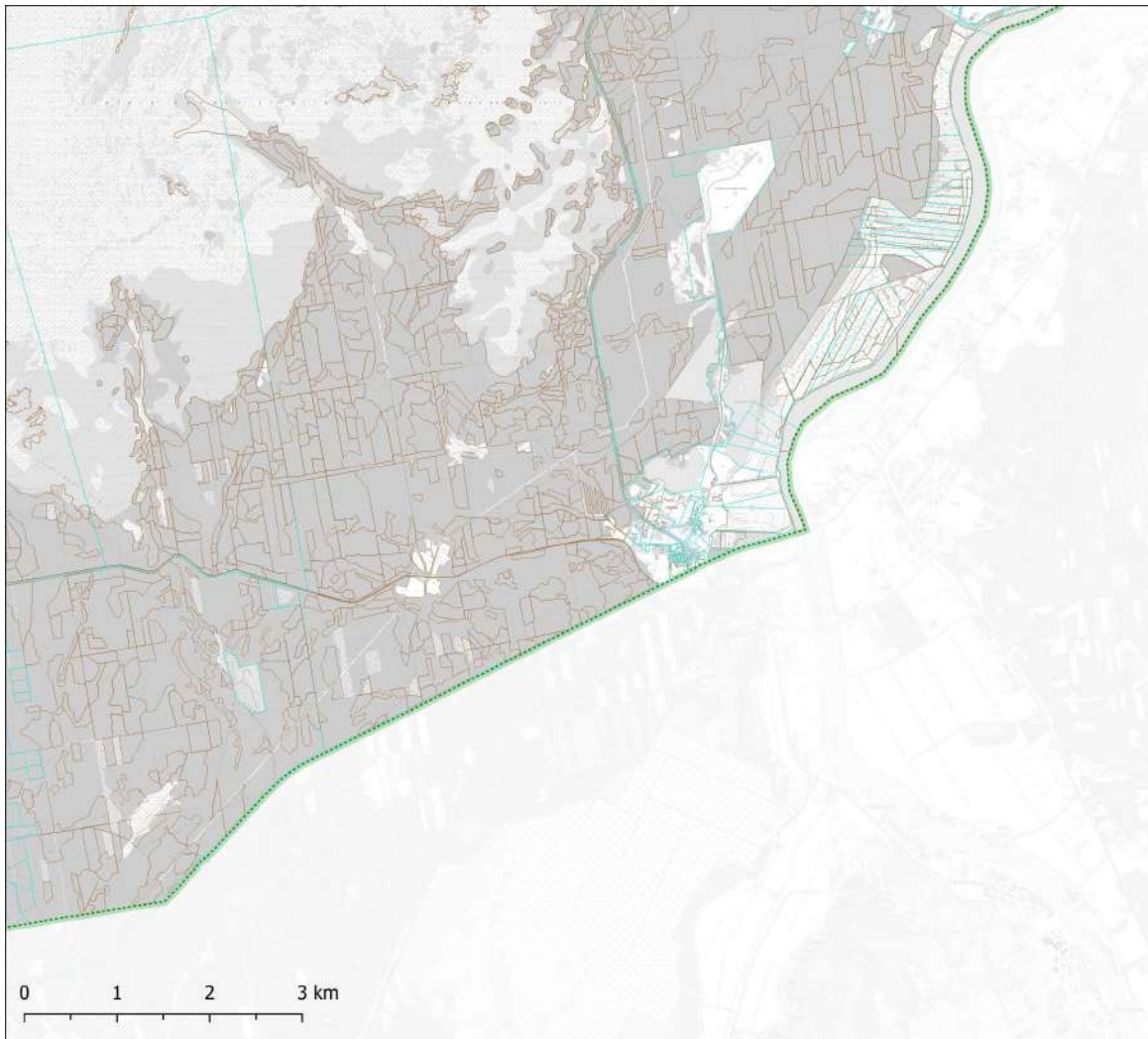
Citi apzīmējumi

- - - KNP esošā robeža
- Esošā ES nozīmes biotopa robeža
- Zemes vienību robeža


Karte sagatavota izmantojot:
 - Latvijas Ģeotelpiskās informācijas aģentūras Ortofoto karte M 1: 10 000 (3.-4.cikls);
 - Dabas aizsardzības pārvaldes dabas datu pārvaldes sistēmas OZOLS dati;
 - KNP dabas aizsardzības plāna izstrādē iesaistīto ekspertu atzinumi;
 - Nekustamā īpašuma valsts kadastra informācijas sistēmas dati, 2020. gada.

Karte sagatavota LKS-92 koordinātu sistēmā








Apzīmējumi

 Potenciāla biotopa 9160 teritorija

Citi apzīmējumi

-  ĶNP esošā robeža
-  Esošā ES nozīmes biotopa robeža
-  Zemes vienību robeža

Karte sagatavota izmantojot:
 - Latvijas Ģeotelpiskās informācijas aģentūras Ortofoto karte M 1: 10 000 (3.-4.cikls);
 - Dabas aizsardzības pārvaldes dabas datu pārvaldes sistēmas OZOLS dati;
 - ĶNP dabas aizsardzības plāna izstrādē iesaistīto ekspertu atzinumi;
 - Nekustamā īpašuma valsts kadastra informācijas sistēmas dati, 2020. gads.

Karte sagatavota LKS-92 koordinātu sistēmā

