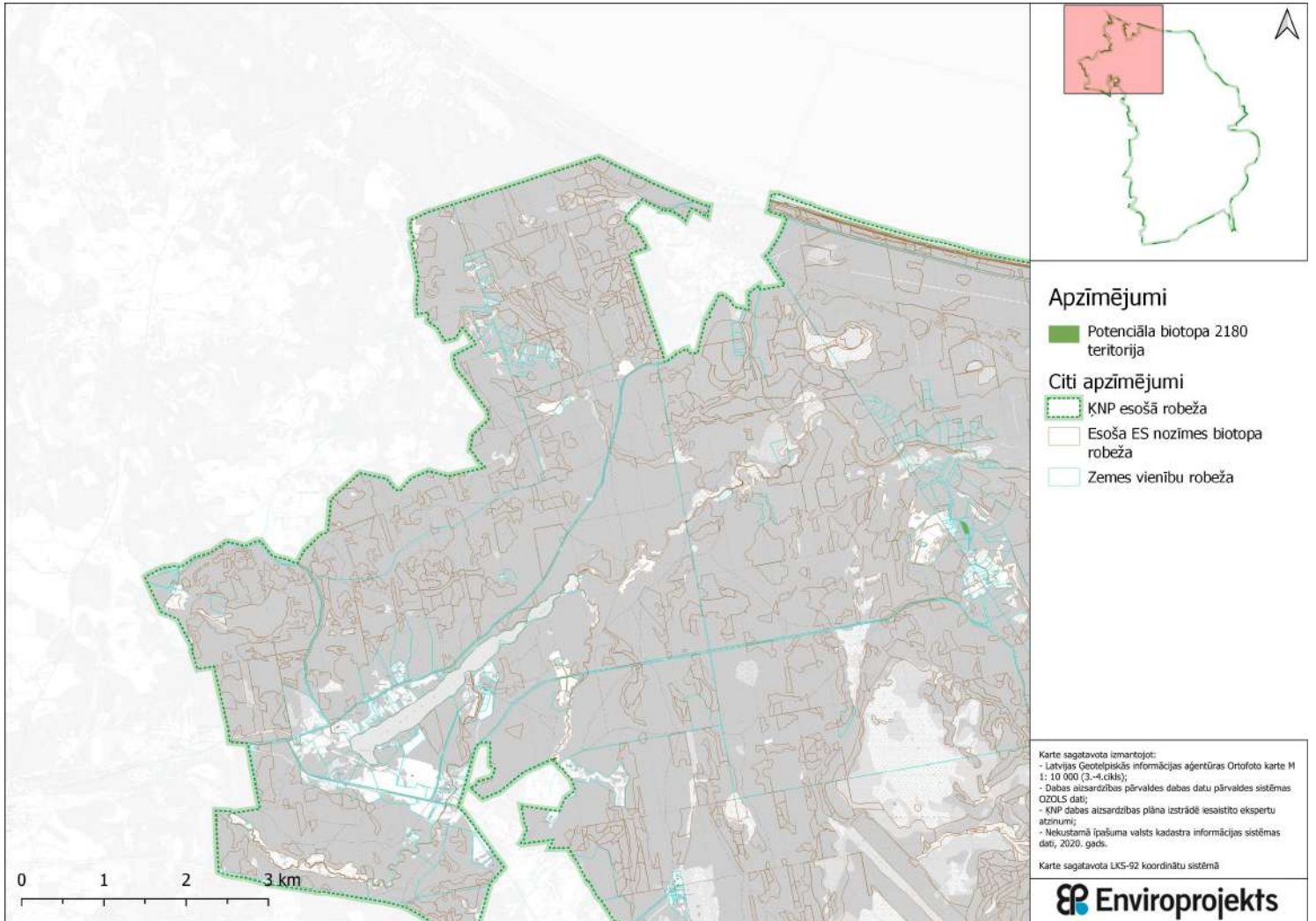
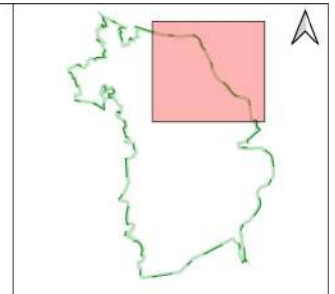
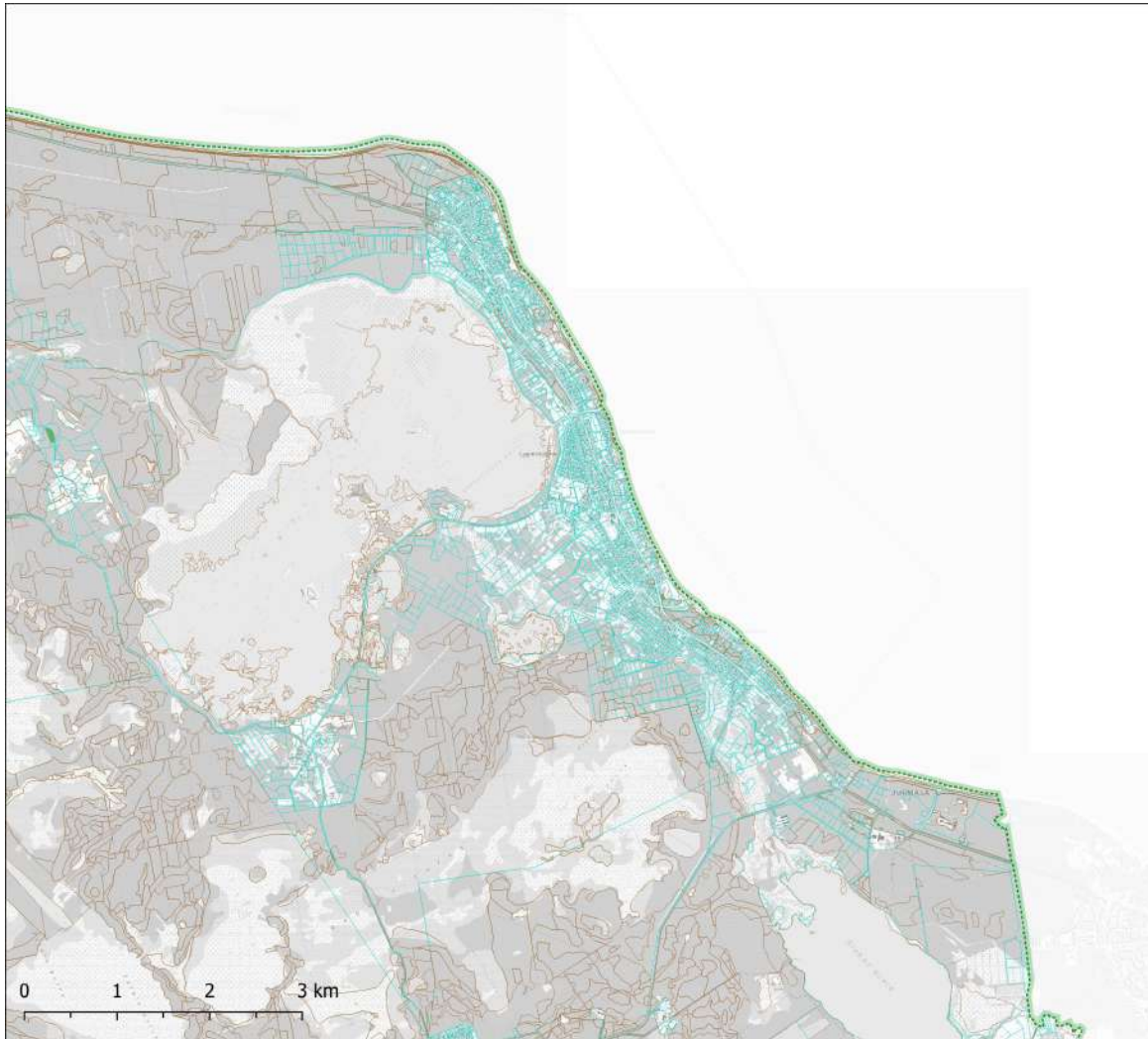


ĶNP DA plāna 2.5.1.3. pielikums 2180





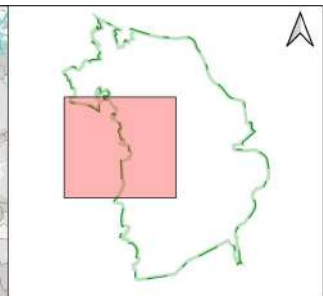
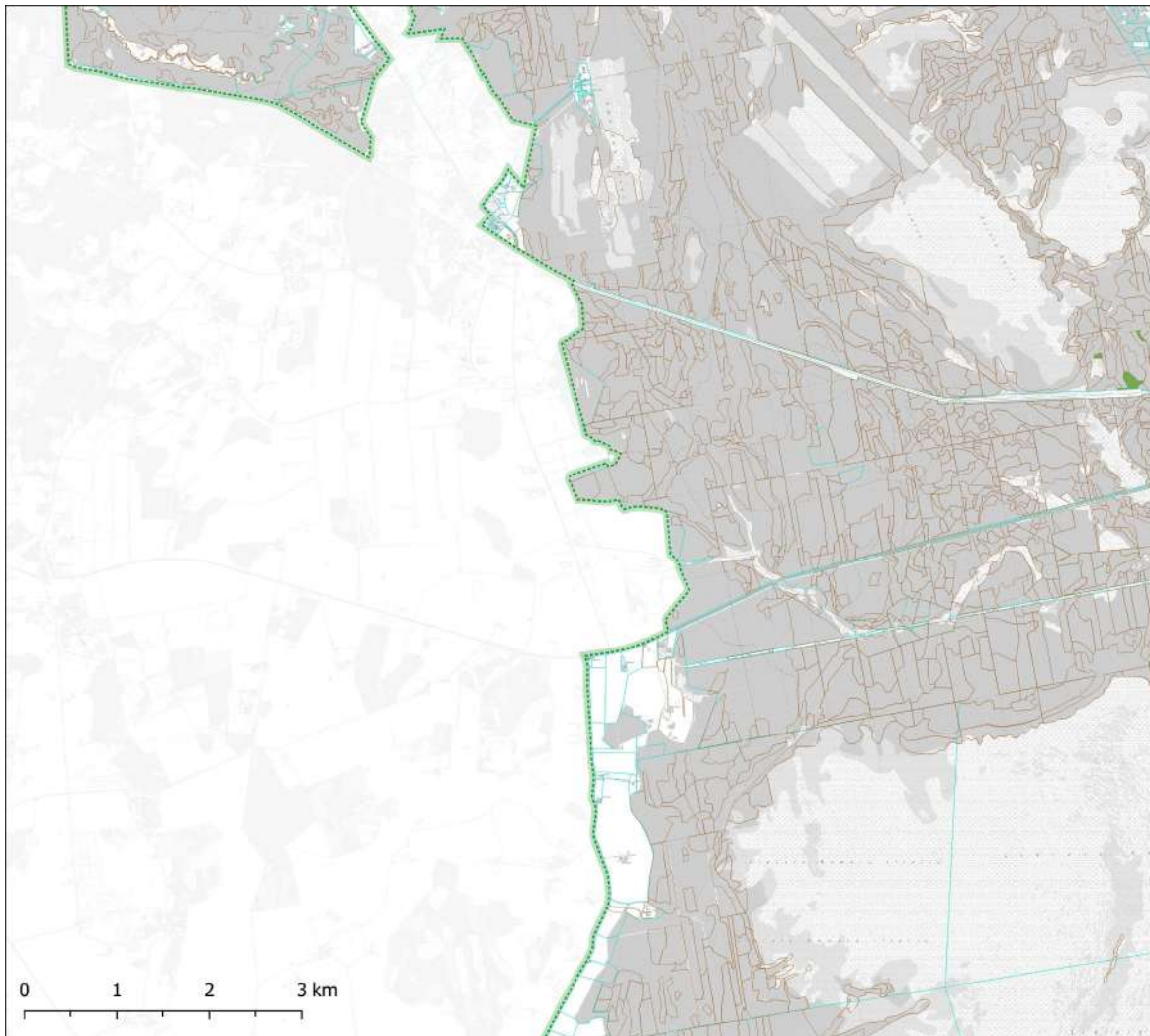
Apzīmējumi

- Potenciāla biotopa 2180 teritorija
- Citi apzīmējumi**
- ĶNP esošā robeža
- Esošā ES nozīmes biotopa robeža
- Zemes vienību robeža

Karte sagatavota izmantojot:
 - Latvijas Ģeotelpiskās informācijas aģentūras Ortofoto karte M 1: 10 000 (3.-4.cikls);
 - Dabas aizsardzības pārvaldes dabas datu pārvaldes sistēmas OZOLS dati;
 - ĶNP dabas aizsardzības plāna izstrādē iesaistīto ekspertu atzinumi;
 - Nekustamā īpašuma valsts kadastra informācijas sistēmas dati, 2020. gads.

Karte sagatavota LKS-92 koordinātu sistēmā





Apzīmējumi

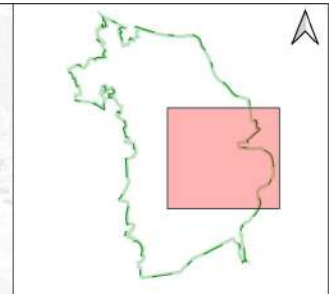
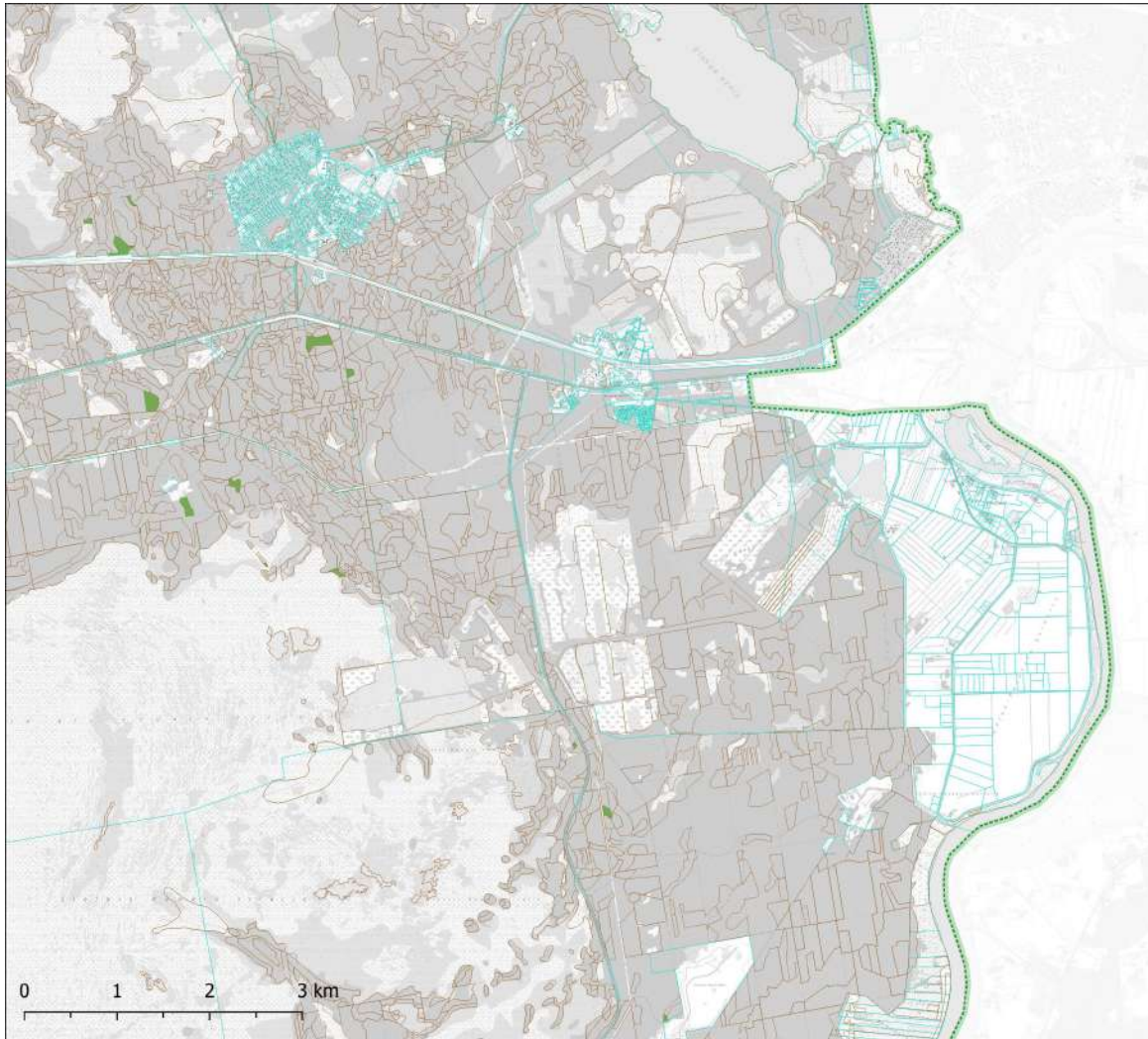
- Potenciāla biotopa 2180 teritorija
- Citi apzīmējumi**
- KNP esošā robeža
- Esošā ES nozīmes biotopa robeža
- Zemes vienību robeža

Karte sagatavota izmantojot:

- Latvijas Ģeotelpiskās informācijas aģentūras Ortofoto karte M 1: 10 000 (3.-4.cikls);
- Dabas aizsardzības pārvaldes dabas datu pārvaldes sistēmas OZOLS dati;
- KNP dabas aizsardzības plāna izstrādē iesaistīto ekspertu atzinumi;
- Nekustamā īpašuma valsts kadastra informācijas sistēmas dati, 2020. gads.

Karte sagatavota LKS-92 koordinātu sistēmā



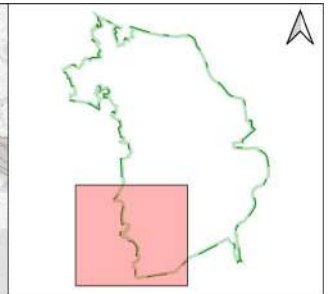
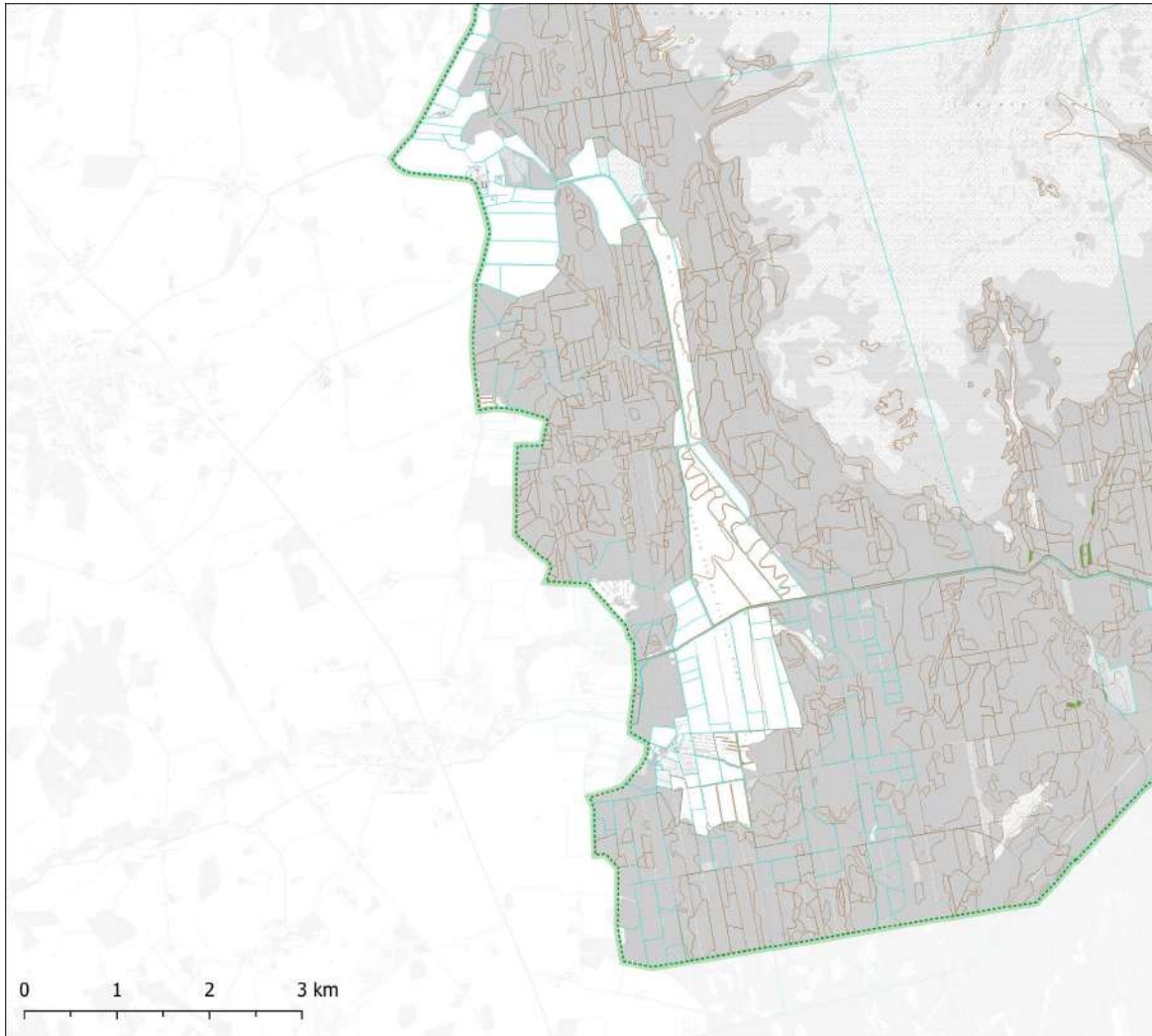


Apzīmējumi

- Potenciāla biotopa 2180 teritorija
- Citi apzīmējumi**
- KNP esošā robeža
- Esošā ES nozīmes biotopa robeža
- Zemes vienību robeža

Karte sagatavota izmantojot:
 - Latvijas Ģeotelpiskās informācijas aģentūras Ortofoto karte M 1: 10 000 (3.-4.cikls);
 - Dabas aizsardzības pārvaldes dabas datu pārvaldes sistēmas OZOLS dati;
 - KNP dabas aizsardzības plāna izstrādē iesaistīto ekspertu atzinumi;
 - Nekustamā īpašuma valsts kadastra informācijas sistēmas dati, 2020. gads.

Karte sagatavota LKS-92 koordinātu sistēmā



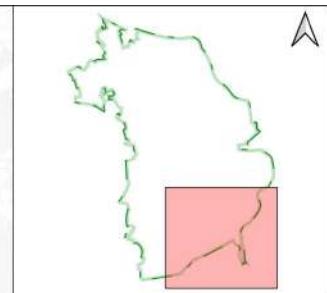
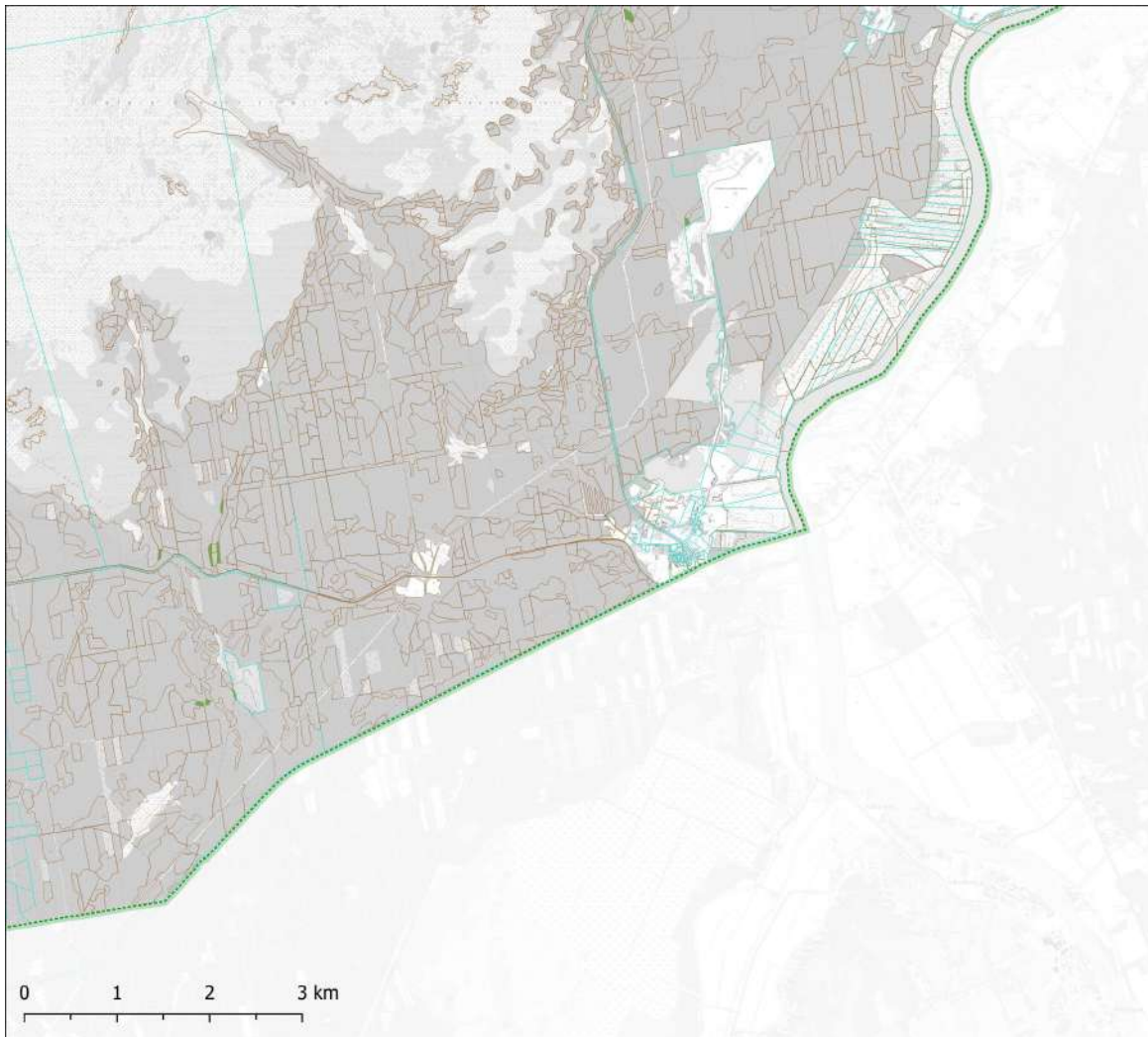
Apzīmējumi

- Potenciāla biotopa 2180 teritorija
- Citi apzīmējumi**
- KNP esošā robeža
- Esošā ES nozīmes biotopa robeža
- Zemes vienību robeža


Karte sagatavota izmantojot:
 - Latvijas Ģeotelpiskās informācijas aģentūras Ortofoto karte M 1: 10 000 (3.-4.cikls);
 - Dabas aizsardzības pārvaldes dabas datu pārvaldes sistēmas OZOLS dati;
 - KNP dabas aizsardzības plāna izstrādē iesaistīto ekspertu atzinumi;
 - Nekustamā īpašuma valsts kadastra informācijas sistēmas dati, 2020. gads.

Karte sagatavota LKS-92 koordinātu sistēmā








Apzīmējumi

 Potenciāla biotopa 2180 teritorija

Citi apzīmējumi

-  KNP esošā robeža
-  Esošā ES nozīmes biotopa robeža
-  Zemes vienību robeža

Karte sagatavota izmantojot:
 - Latvijas Ģeotelpiskās informācijas aģentūras Ortofoto karte M 1: 10 000 (3.-4.cikls);
 - Dabas aizsardzības pārvaldes dabas datu pārvaldes sistēmas OZOLS dati;
 - KNP dabas aizsardzības plāna izstrādē iesaistīto ekspertu atzinumi;
 - Nekustamā īpašuma valsts kadastra informācijas sistēmas dati, 2020. gads.

Karte sagatavota LKS-92 koordinātu sistēmā

