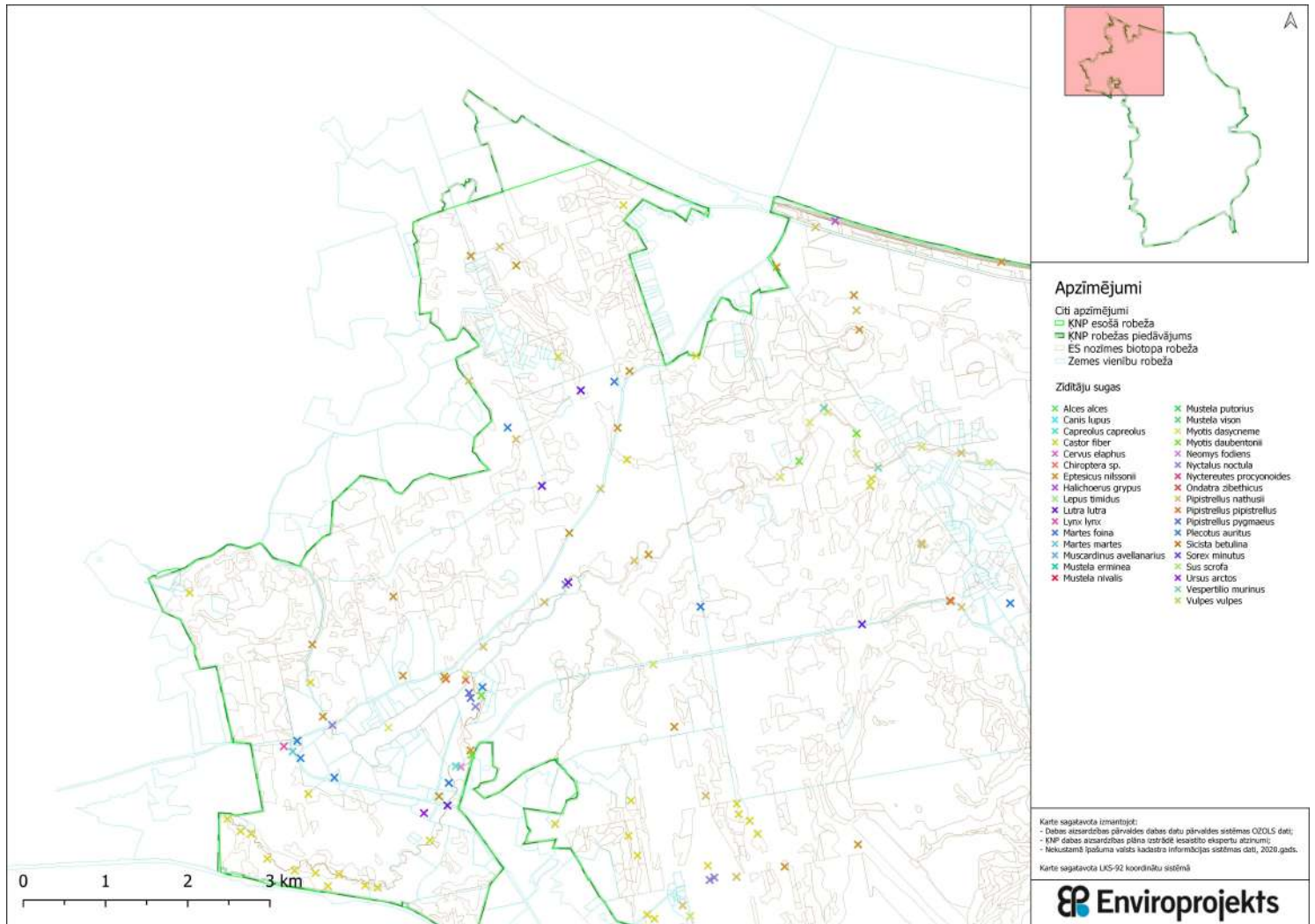
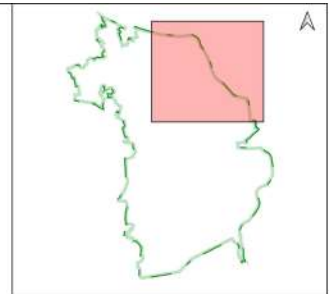
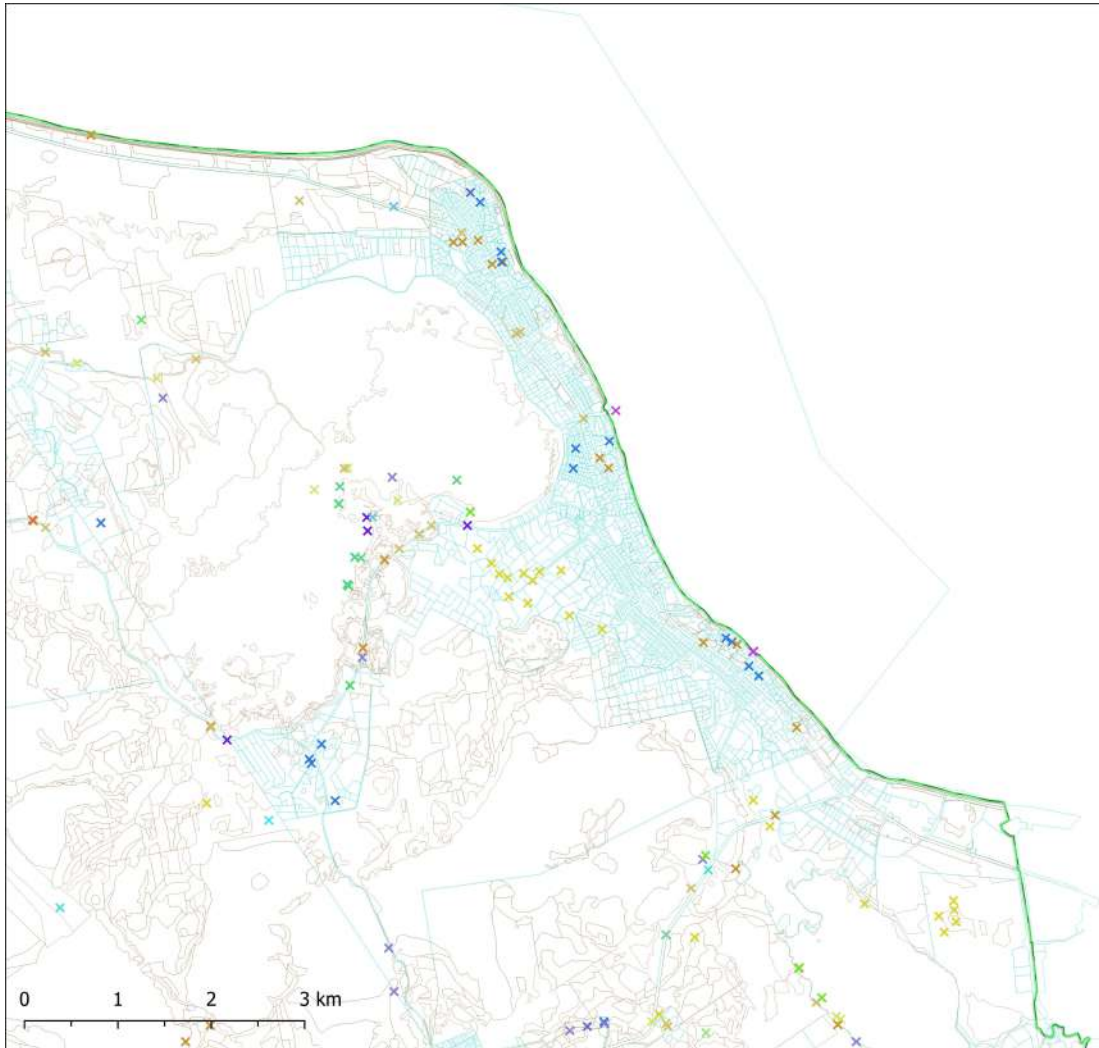


ĶNP DA plāna 2.3.7. pielikums Zīdītāji





Apzīmējumi

- Citi apzīmējumi**
- KNP esošā robeža
 - KNP robežas piedāvājums
 - ES nozīmes biotopa robeža
 - Zemes vienību robeža

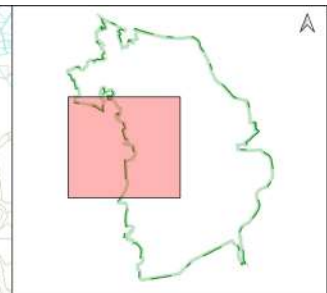
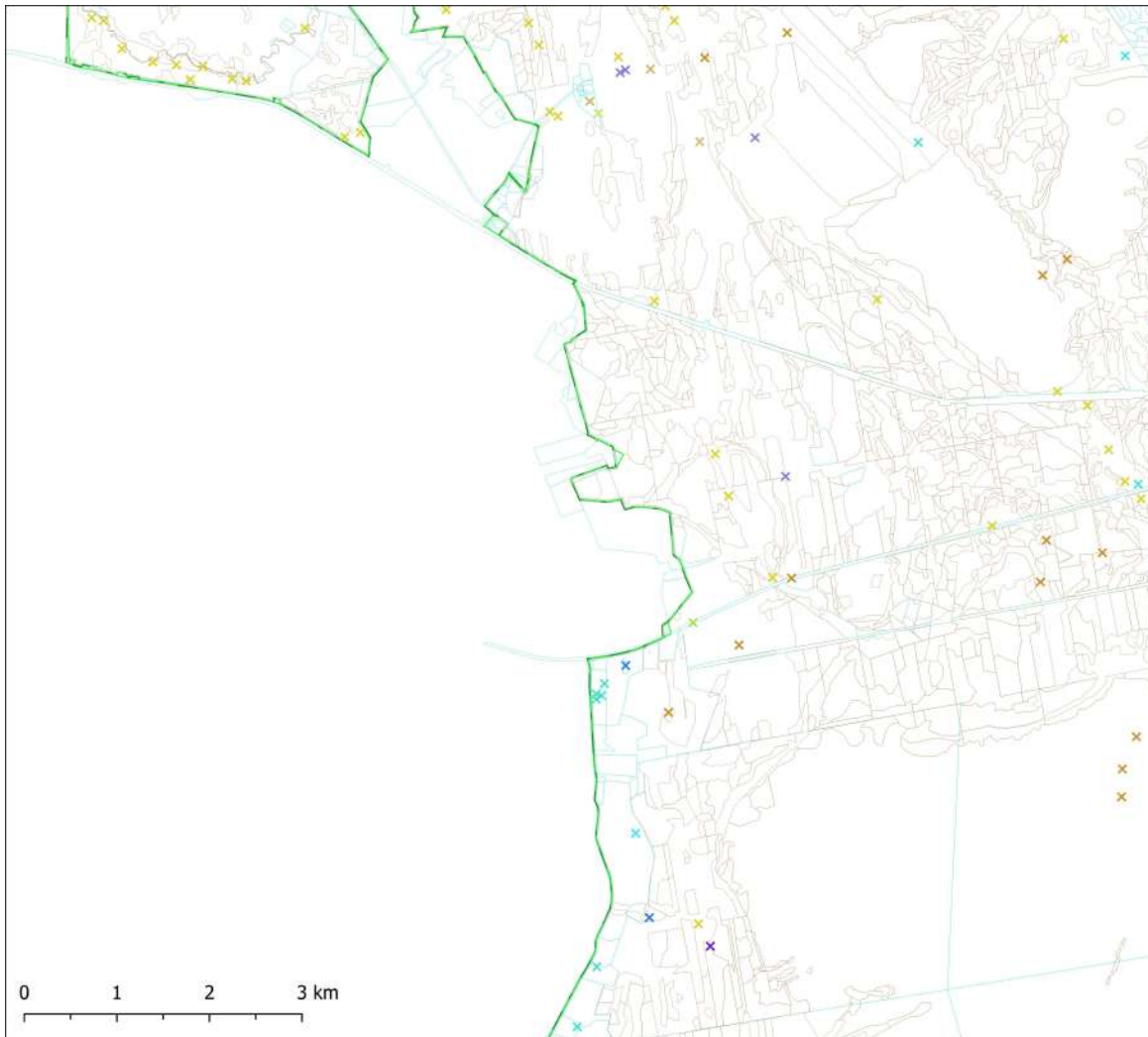
Zīdītāju sugas

- | | |
|-----------------------------------|------------------------------------|
| × <i>Alces alces</i> | × <i>Mustela putorius</i> |
| × <i>Canis lupus</i> | × <i>Mustela vison</i> |
| × <i>Capreolus capreolus</i> | × <i>Myotis dasycneme</i> |
| × <i>Castor fiber</i> | × <i>Myotis daubentonii</i> |
| × <i>Cervus elaphus</i> | × <i>Neomys fodiens</i> |
| × <i>Chiroptera sp.</i> | × <i>Nyctalus noctula</i> |
| × <i>Eptesicus nilssonii</i> | × <i>Nyctereutes procyonoides</i> |
| × <i>Halichoerus grypus</i> | × <i>Ondatra zibethicus</i> |
| × <i>Lepus timidus</i> | × <i>Pipistrellus nathusii</i> |
| × <i>Lutra lutra</i> | × <i>Pipistrellus pipistrellus</i> |
| × <i>Lynx lynx</i> | × <i>Pipistrellus pygmaeus</i> |
| × <i>Martes foina</i> | × <i>Plecotus auritus</i> |
| × <i>Martes martes</i> | × <i>Sicista betulina</i> |
| × <i>Muscardinus avellanarius</i> | × <i>Sorex minutus</i> |
| × <i>Mustela erminea</i> | × <i>Sus scrofa</i> |
| × <i>Mustela nivalis</i> | × <i>Ursus arctos</i> |
| | × <i>Vespertilio murinus</i> |
| | × <i>Vulpes vulpes</i> |

Karte sagatavota izmantojot:
 - Dabas aizsardzības pārvaldes dabas datu pārvaldes sistēmas OZOLS datus;
 - KNP dabas aizsardzības plāna izstrādē iesaitīto ekspertu atzinumi;
 - Nekustamā īpašuma valsts kadastra informācijas sistēmas datus, 2020.gads.

Karte sagatavota LKS-92 koordinātu sistēmā

 **Enviroprojekts**



Apzīmējumi

- Citi apzīmējumi**
- KNP esošā robeža
 - KNP robežas piedāvājums
 - ES nozīmes biotopa robeža
 - Zemes virsību robeža

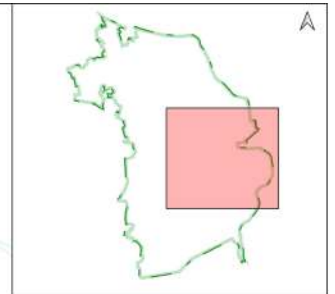
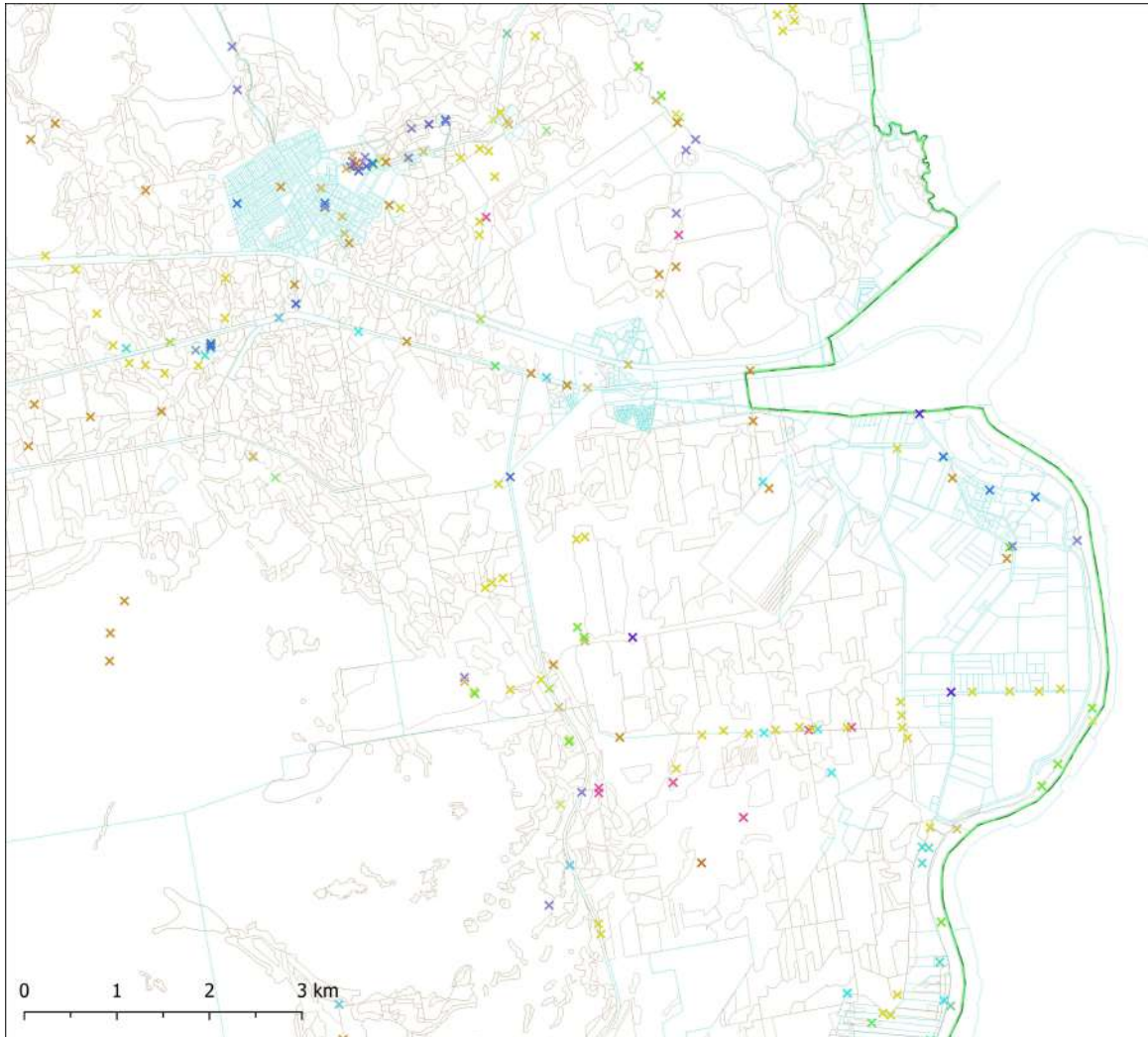
Zīdītāju sugas

- | | |
|-----------------------------------|------------------------------------|
| × <i>Alces alces</i> | × <i>Mustela putorius</i> |
| × <i>Canis lupus</i> | × <i>Mustela vison</i> |
| × <i>Capreolus capreolus</i> | × <i>Myotis dasycneme</i> |
| × <i>Castor fiber</i> | × <i>Myotis daubentonii</i> |
| × <i>Cervus elaphus</i> | × <i>Neomys fodiens</i> |
| × <i>Chiroptera sp.</i> | × <i>Nyctalus noctula</i> |
| × <i>Eptesicus nilssonii</i> | × <i>Nyctereutes procyonoides</i> |
| × <i>Halichoerus grypus</i> | × <i>Ondatra zibethicus</i> |
| × <i>Lepus timidus</i> | × <i>Pipistrellus nathusii</i> |
| × <i>Lutra lutra</i> | × <i>Pipistrellus pipistrellus</i> |
| × <i>Lynx lynx</i> | × <i>Pipistrellus pygmaeus</i> |
| × <i>Martes foina</i> | × <i>Plecotus auritus</i> |
| × <i>Martes martes</i> | × <i>Sicista betulina</i> |
| × <i>Muscardinus avellanarius</i> | × <i>Sorex minutus</i> |
| × <i>Mustela erminea</i> | × <i>Sus scrofa</i> |
| × <i>Mustela nivalis</i> | × <i>Ursus arctos</i> |
| | × <i>Vespertilio murinus</i> |
| | × <i>Vulpes vulpes</i> |

Karte sagatavota izmantojot:
 - Dabas aizsardzības pārvaldes dabas datu pārvaldes sistēmas OZOLS dati;
 - KNP dabas aizsardzības plāna izstrādē iesaistīto ekspertu atzinumi;
 - Nekustamā īpašuma valsts kadastra informācijas sistēmas dati, 2020.gads.

Karte sagatavota LKS-92 koordinātu sistēmā





Apzīmējumi

- Citi apzīmējumi
 KNP esošā robeža
 KNP robežas piedāvājums
 ES nozīmes biotopa robeža
 Zemes vienību robeža

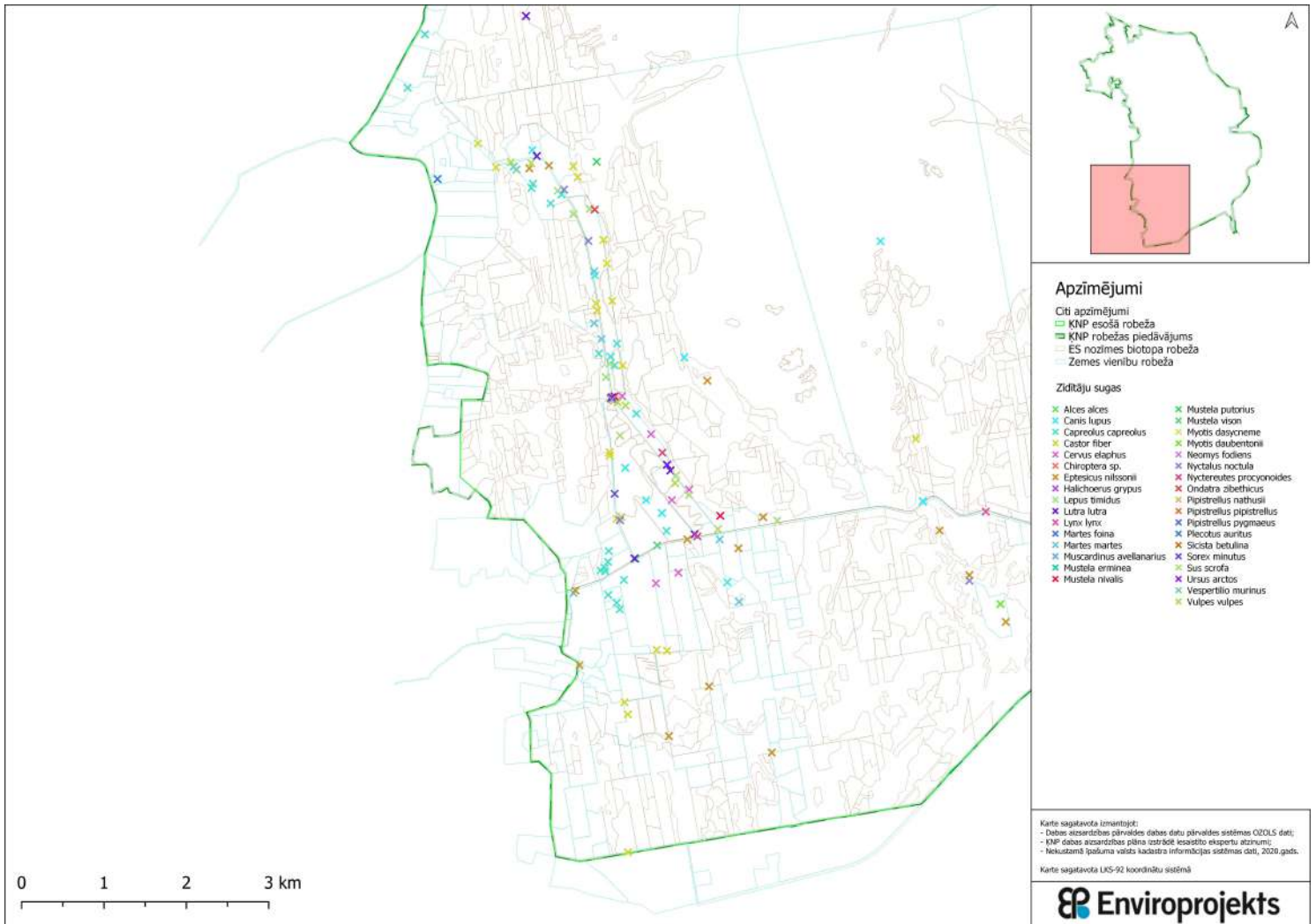
Zīdītāju sugas

- | | |
|--------------------------|---------------------------|
| Alces alces | Mustela putorius |
| Canis lupus | Mustela vison |
| Capreolus capreolus | Myotis dasycneme |
| Castor fiber | Myotis daubentonii |
| Cervus elaphus | Neomys fodiens |
| Chiroptera sp. | Nyctalus noctula |
| Eptesicus nilssonii | Nyctereutes procyonoides |
| Halichoerus grypus | Ondatra zibethicus |
| Lepus timidus | Pipistrellus nathusii |
| Lutra lutra | Pipistrellus pipistrellus |
| Lynx lynx | Pipistrellus pygmaeus |
| Martes foina | Plecotus auritus |
| Martes martes | Sicista betulina |
| Muscardinus avellanarius | Sorex minutus |
| Mustela erminea | Sus scrofa |
| Mustela nivalis | Ursus arctos |
| | Vespertilio murinus |
| | Vulpes vulpes |

Karte sagatavota izmantojot:
 - Dabas aizsardzības pārvaldes dabas datu pārvaldes sistēmas OZOLS dati;
 - KNP dabas aizsardzības plāna izstrādē iesaistīto ekspertu atzinumi;
 - Nekustamā īpašuma valsts kadastra informācijas sistēmas dati, 2020.gads.

Karte sagatavota LKS-92 koordinātu sistēmā

 **Enviroprojekts**



Apzīmējumi

- Citi apzīmējumi
- KNP esošā robeža
 - KNP robežas piedāvājums
 - ES nozīmes biotopa robeža
 - Zemes vienību robeža

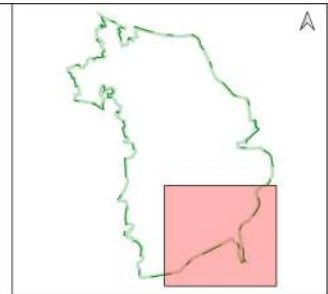
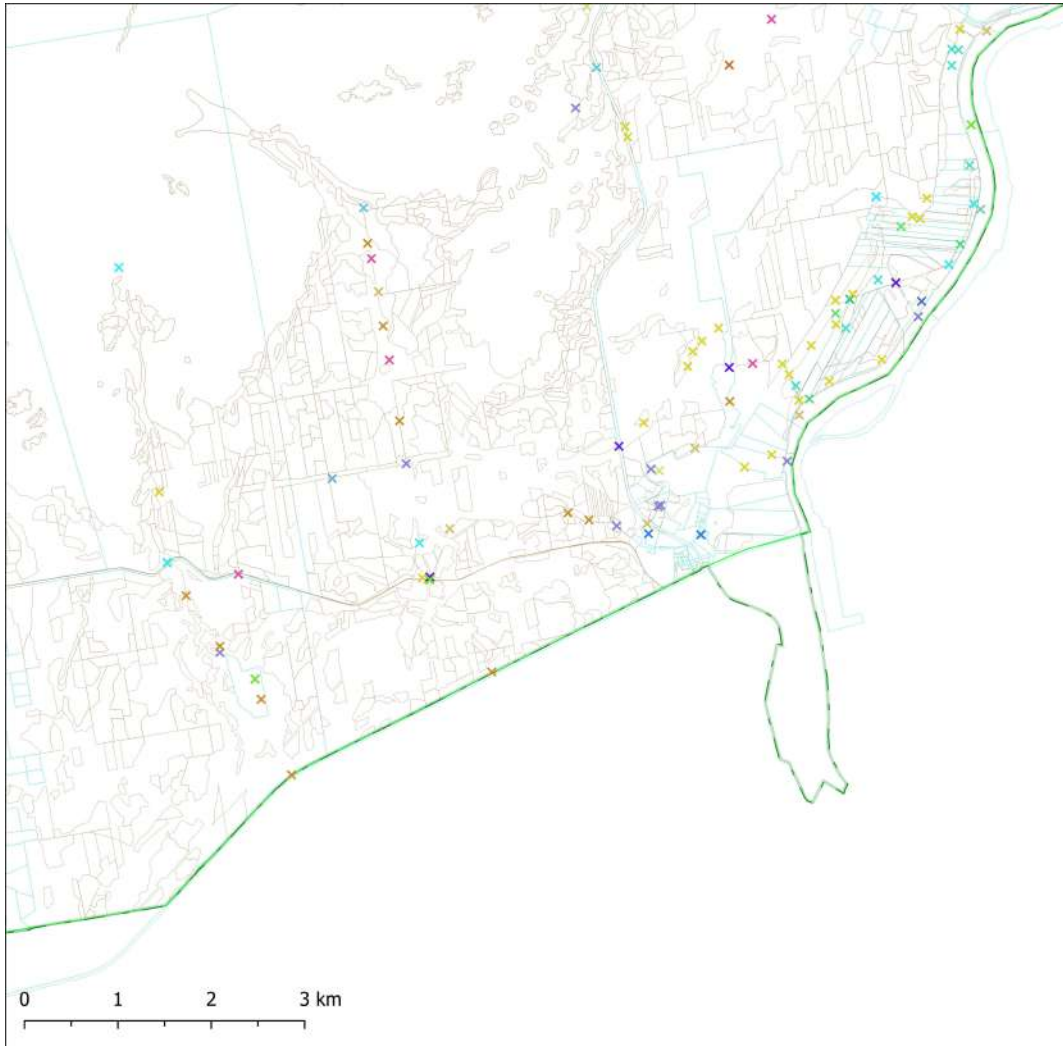
Zīdītāju sugas

- | | |
|-----------------------------------|------------------------------------|
| × <i>Alces alces</i> | × <i>Mustela putorius</i> |
| × <i>Canis lupus</i> | × <i>Mustela vison</i> |
| × <i>Capreolus capreolus</i> | × <i>Myotis dasycneme</i> |
| × <i>Castor fiber</i> | × <i>Myotis daubentonii</i> |
| × <i>Cervus elaphus</i> | × <i>Neomys fodiens</i> |
| × <i>Chiroptera sp.</i> | × <i>Nyctalus noctula</i> |
| × <i>Eptesicus nilssonii</i> | × <i>Nyctereutes procyonoides</i> |
| × <i>Halichoerus grypus</i> | × <i>Ondatra zibethicus</i> |
| × <i>Lepus timidus</i> | × <i>Pipistrellus nathusii</i> |
| × <i>Lutra lutra</i> | × <i>Pipistrellus pipistrellus</i> |
| × <i>Lynx lynx</i> | × <i>Pipistrellus pygmaeus</i> |
| × <i>Martes foina</i> | × <i>Plecotus auritus</i> |
| × <i>Martes martes</i> | × <i>Sicista betulina</i> |
| × <i>Muscardinus avellanarius</i> | × <i>Sorex minutus</i> |
| × <i>Mustela erminea</i> | × <i>Sus scrofa</i> |
| × <i>Mustela nivalis</i> | × <i>Ursus arctos</i> |
| | × <i>Vespertilio murinus</i> |
| | × <i>Vulpes vulpes</i> |

Karte sagatavota izmantojot:
 - Dabas aizsardzības pārvaldes dabas datu pārvaldes sistēmas OZOLS datus;
 - KNP dabas aizsardzības plāna izstrādē iesaistīto ekspertu atzinumi;
 - Nekustamā īpašuma valsts kadastra informācijas sistēmas datus, 2020.gads.

Karte sagatavota LKS-92 koordinātu sistēmā





Apzīmējumi

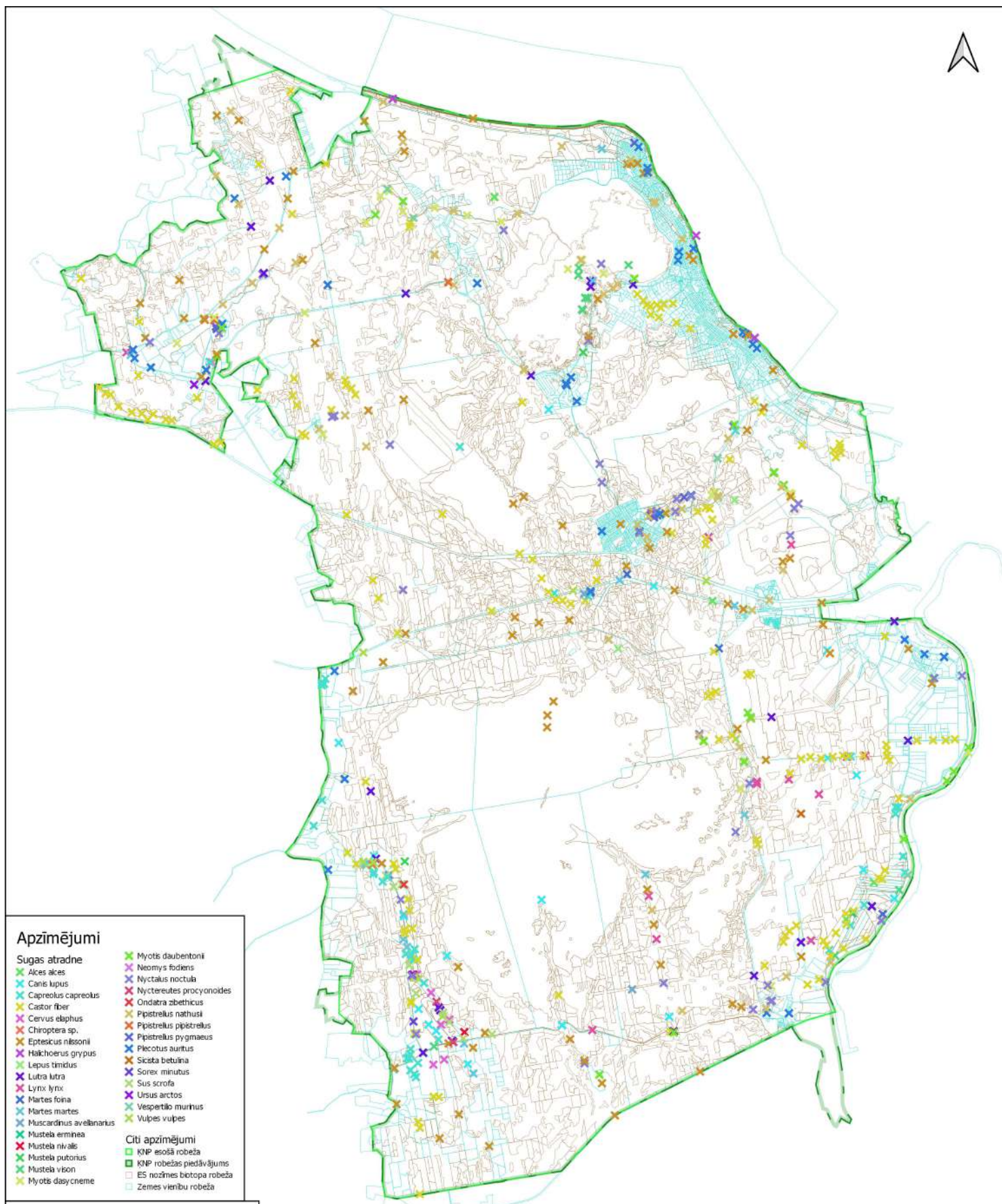
- Citi apzīmējumi
 KNP esošā robeža
 KNP robežas piedāvājums
 ES nozīmes biotopa robeža
 Zemes vienību robeža

Zīdītāju sugas

- | | |
|--------------------------|---------------------------|
| Alces alces | Mustela putorius |
| Canis lupus | Mustela vison |
| Capreolus capreolus | Myotis dasycneme |
| Castor fiber | Myotis daubentonii |
| Cervus elaphus | Neomys fodiens |
| Chiroptera sp. | Nyctalus noctula |
| Eptesicus nilssonii | Nyctereutes procyonoides |
| Halichoerus grypus | Ondatra zibethicus |
| Lepus timidus | Pipistrellus nathusii |
| Lutra lutra | Pipistrellus pipistrellus |
| Lynx lynx | Pipistrellus pygmaeus |
| Martes foina | Plecotus auritus |
| Martes martes | Sicista betulina |
| Muscardinus avellanarius | Sorex minutus |
| Mustela erminea | Sus scrofa |
| Mustela nivalis | Ursus arctos |
| | Vespertilio murinus |
| | Vulpes vulpes |

Karte sagatavota izmantojot:
 - Dabas aizsardzības pārvaldes dabas datu pārvaldes sistēmas OZOLS dati;
 - KNP dabas aizsardzības plāna izstrādē iesaistīto ekspertu atzinumi;
 - Nekustamā īpašuma valsts kadastra informācijas sistēmas dati, 2020.gads.

Karte sagatavota LKS-92 koordinātu sistēmā



- ### Apzīmējumi
- | | |
|--------------------------|---------------------------|
| Sugas atradne | Myotis daubentoni |
| Alces alces | Neomys fodiens |
| Canis lupus | Nyctalus noctula |
| Capreolus capreolus | Nyctereutes procyonoides |
| Castor fiber | Ondatra zibethicus |
| Cervus elaphus | Pipistrellus nathusii |
| Chiroptera sp. | Pipistrellus pipistrellus |
| Eptesicus nissonii | Pipistrellus pygmaeus |
| Halkoeretus grypus | Plecotus auritus |
| Lepus timidus | Sicista betulina |
| Lutra lutra | Sorex minutus |
| Lynx lynx | Sus scrofa |
| Martes foina | Ursus arctos |
| Martes martes | Vespertilio murinus |
| Muscardinus avellanarius | Vulpes vulpes |
| Mustela erminea | |
| Mustela nivalis | Citi apzīmējumi |
| Mustela putorius | KNP esošā robeža |
| Mustela vison | KNP robežas piedāvājums |
| Myotis dasycneme | ES nozīmes biotopa robeža |
| | Zemes vienību robeža |

Karte sagatavota izmantojot:
- Dabas aizsardzības pārvaldes dabas datu pārvaldes sistēmas OZOLS dati;
- KNP dabas aizsardzības plāna izstrādē iesaistīto ekspertu atzinumi;
- Nekustamā īpašuma valsts kadastra informācijas sistēmas dati, 2020.gads.

Karte sagatavota LKS-92 koordinātu sistēmā

