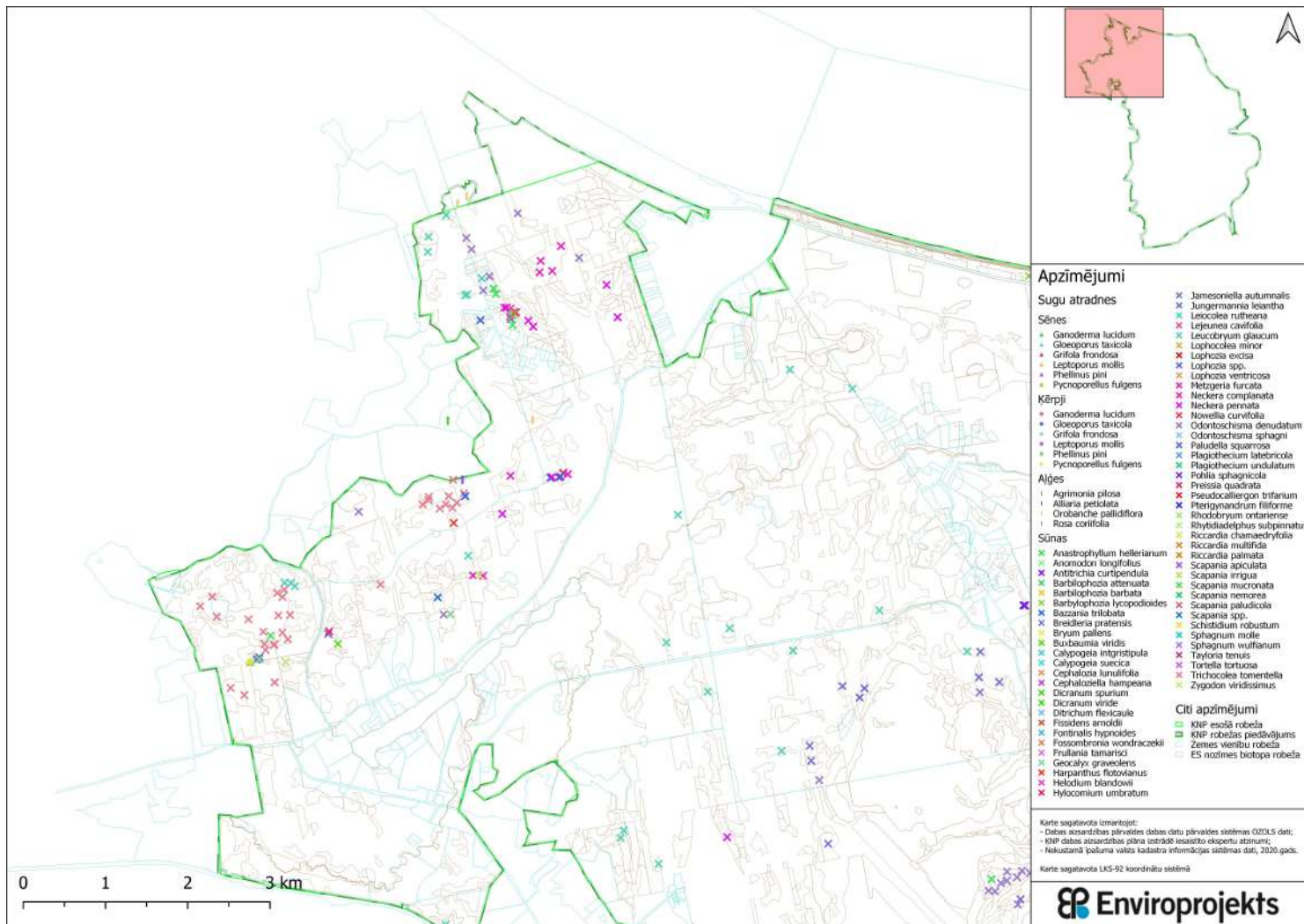
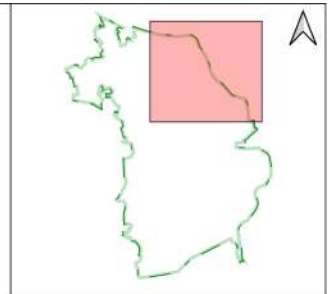
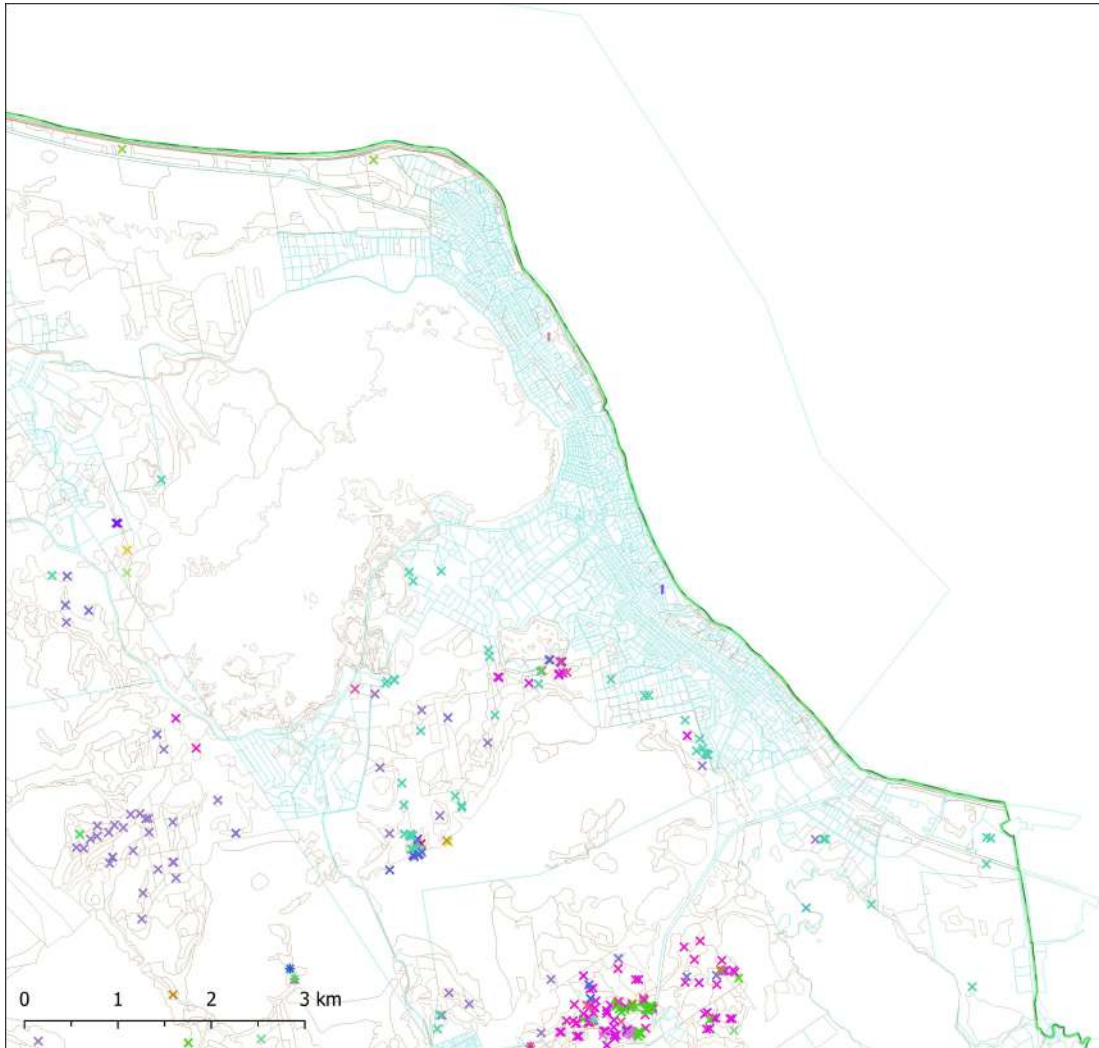


ĶNP DA plāna 2.3.6.pielikums Sēnes sūnas, ķērpji un aļģes



- Apzīmējumi**
- Sugu atradnes**
- Sēnes**
- *Ganoderma lucidum*
 - *Gloeoporus taxicola*
 - *Grifola frondosa*
 - *Leptoporus mollis*
 - *Pheilius pini*
 - *Pycnoporellus fulgens*
- Ķērpji**
- *Ganoderma lucidum*
 - *Gloeoporus taxicola*
 - *Grifola frondosa*
 - *Leptoporus mollis*
 - *Pheilius pini*
 - *Pycnoporellus fulgens*
- Aļģes**
- | *Agrimonia pilosa*
 - | *Alliaria petiolata*
 - | *Orobanchae pallidiflora*
 - | *Rosa corifolia*
- Sūnas**
- *Anastrophyllum hellerianum*
 - *Anomodon longifolius*
 - *Antitrichia curtipendula*
 - *Barbilophozia attenuata*
 - *Barbilophozia barbata*
 - *Barbilophozia lycopodioides*
 - *Bazzania triakabata*
 - *Blechnum pratense*
 - *Bryum pallens*
 - *Buxbaumia viridis*
 - *Calypogeia integristipula*
 - *Calypogeia suecica*
 - *Cephalozella hampeana*
 - *Dicranum spuriatum*
 - *Dicranum viride*
 - *Ditrichum flexicaule*
 - *Fissidens armidilli*
 - *Fornitralia hypnoides*
 - *Fossombronia wondraczekii*
 - *Frullania tamarisci*
 - *Geocalyx graveolens*
 - *Harpanthus flotoivanus*
 - *Helodinium blandowii*
 - *Hylacomium umbratum*
 - *Jamesoniella autumnalis*
 - *Jungermannia leontha*
 - *Lesocolea rutheana*
 - *Lejeunea cavifolia*
 - *Leucobryum glaucum*
 - *Lophocolea minor*
 - *Lophozia excisa*
 - *Lophozia spp.*
 - *Lophozia ventricosa*
 - *Metzgeria furcata*
 - *Neckera complanata*
 - *Neckera pennata*
 - *Novellia curvifolia*
 - *Odontoschisma denudatum*
 - *Odontoschisma sphagni*
 - *Paludella squarrosa*
 - *Plagiothecium latericicola*
 - *Plagiothecium undulatum*
 - *Pohlia sphagnicola*
 - *Preissia quadrata*
 - *Pseudocalliergon trifarium*
 - *Pterigynandrum filiforme*
 - *Rhodobryum ontariense*
 - *Rhytidelphus subpinnatus*
 - *Riccardia chamaedryfolia*
 - *Riccardia multifida*
 - *Riccardia palmata*
 - *Scapania apiculata*
 - *Scapania irrigua*
 - *Scapania mucronata*
 - *Scapania nemora*
 - *Scapania paludicola*
 - *Scapania spp.*
 - *Scheuchzeria robustum*
 - *Sphagnum molle*
 - *Sphagnum wulfianum*
 - *Tayloria tenuis*
 - *Tortella tortuosa*
 - *Trichocolea tomentella*
 - *Zygodon viridissimus*
- Citi apzīmējumi**
- ĶNP esošā robeža
 - ĶNP robežas piederīgums
 - Zemes vienību robeža
 - ES nozīmes biotopa robeža

Karte sagatavota izmantojot:
 - Dabas aizsardzības plānoties dabas objektu pārvaldes sistēmas OZOLS dati;
 - ĶNP dabas aizsardzības plāna iestrādātais izsūtīto objektu atzinums;
 - Neuzatāmā pašvaldība valsts kadastra informācijas sistēmas dati, 2020.gads.



Apzīmējumi

Sugu atradnes

Sēnes

- Ganoderma lucidum
- Gloeoporus taxicola
- Grifola frondosa
- Leptoporus mollis
- Phellinus pini
- Pycnoporellus fulgens

Kērpji

- Ganoderma lucidum
- Gloeoporus taxicola
- Grifola frondosa
- Leptoporus mollis
- Phellinus pini
- Pycnoporellus fulgens

Alģes

- ! Agrimonia pilosa
- ! Alliaria petiolata
- ! Orobanche pallidiflora
- ! Rosa corifolia

Sānās

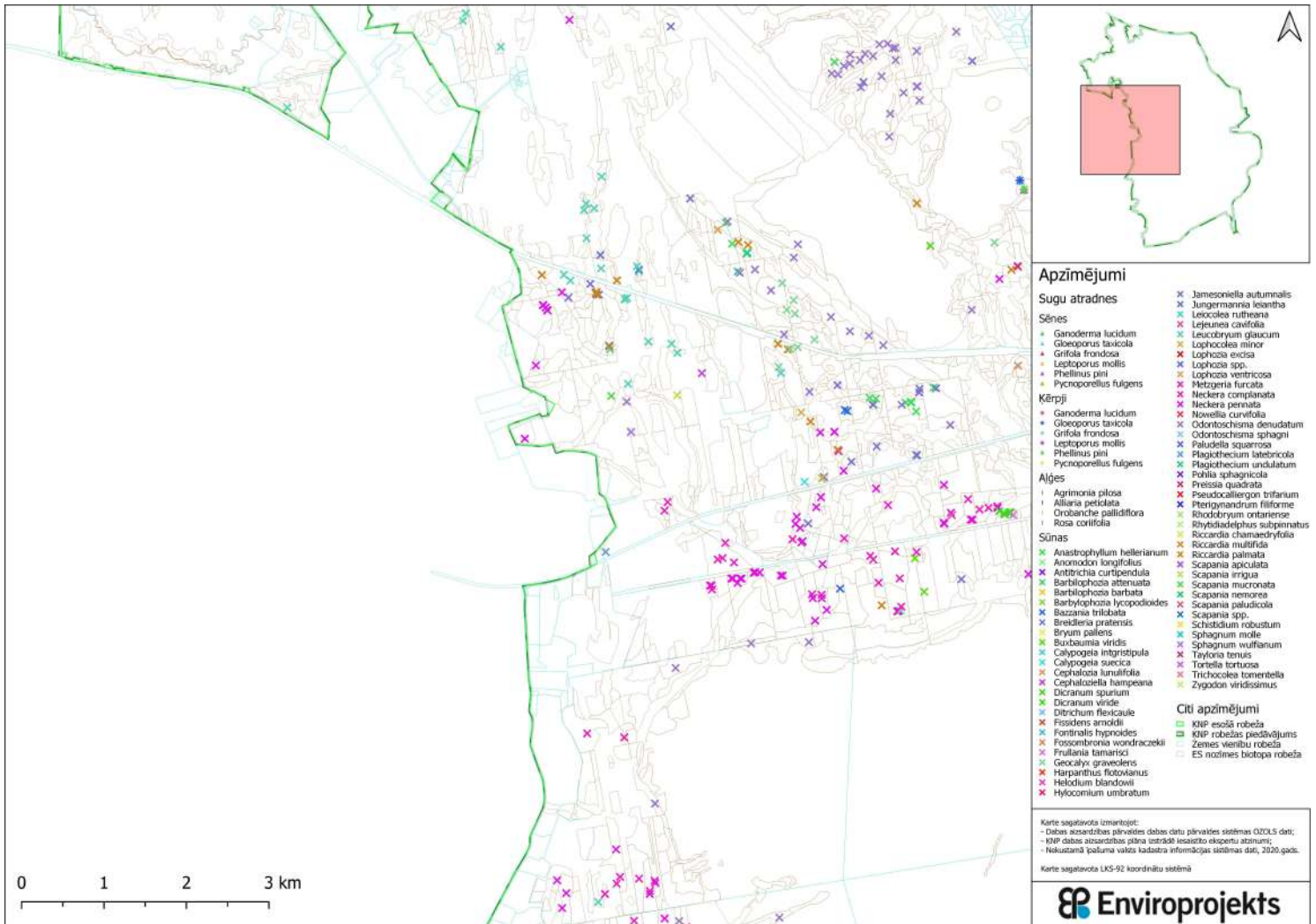
- × Anastrophyllum hellerianum
- × Anomodon longifolius
- × Antitrichia curtipendula
- × Barbilophzia attenuata
- × Barbilophzia barbata
- × Barbilophzia lycopodioides
- × Bazzania triakabata
- × Blechnum pratense
- × Bryum pallens
- × Buxbaumia viridis
- × Calypogeia integristipula
- × Calypogeia suecica
- × Cephalozia humilifolia
- × Dicranum spurium
- × Dicranum flexicaule
- × Fissidens armidoli
- × Fontinalis hypnoides
- × Fossombronia wondraczekii
- × Frullania tamarisci
- × Geocalyx graveolens
- × Harpanthus flotoivanus
- × Helodium blandowii
- × Hylacomium umbratum

- × Jamesoniella autumnalis
- × Jungermannia leiontha
- × Lesocolea rutheana
- × Lejeunea cavifolia
- × Leucobryum glaucum
- × Lophocolea minor
- × Lophozia excisa
- × Lophozia spp.
- × Lophozia ventricosa
- × Metzgeria furcata
- × Neckera complanata
- × Neckera pennata
- × Novellia curvifolia
- × Odontoschisma denudatum
- × Odontoschisma sphagni
- × Paludella squarrosa
- × Plagiothecium latericicola
- × Plagiothecium undulatum
- × Pohlia sphagnicola
- × Preissia quadrata
- × Pseudocalliergon trifarium
- × Pterigynandrium filiforme
- × Rhodobryum ontariense
- × Rhytidelphus subpinnatus
- × Riccardia chamaedryfolia
- × Riccardia multifida
- × Riccardia palmata
- × Scapania apiculata
- × Scapania irrigua
- × Scapania mucronata
- × Scapania nemorea
- × Scapania paludicola
- × Scapania spp.
- × Schistidium robustum
- × Sphagnum molle
- × Sphagnum wulfianum
- × Tayloria tenuis
- × Torillea tortuosa
- × Trichocolea tonnetella
- × Zygodon viridissimus

Citi apzīmējumi

- KNP esošā robeža
- KNP robežas piederīgums
- Zemes vienību robeža
- ES nozīmes biotopa robeža

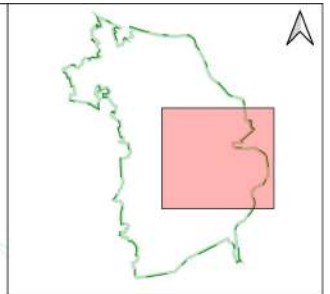
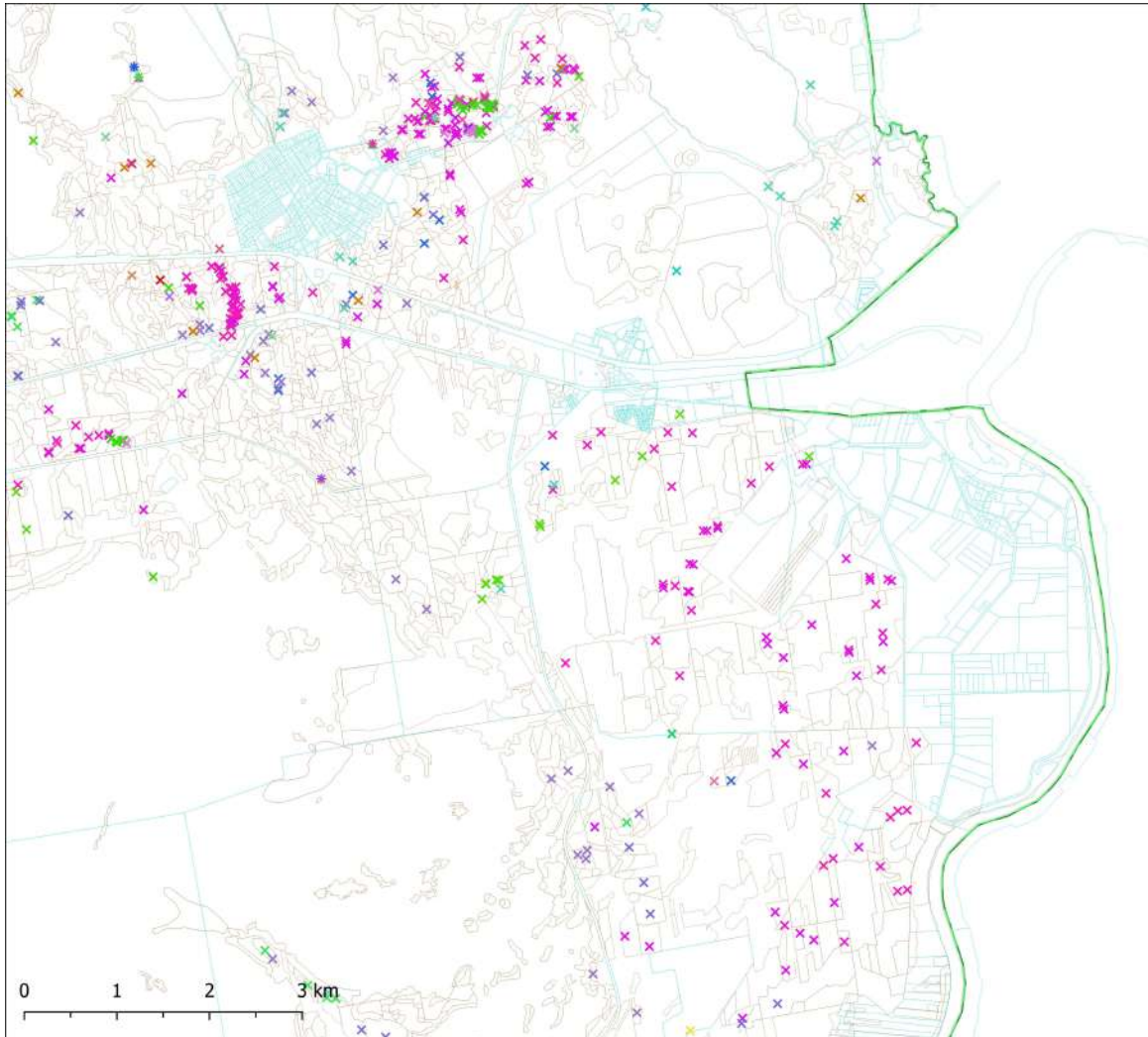
Karte sagatavota izmantojot:
 - Dabas aizsardzības plānotājas dabas datu pārvaldes sistēmas OZOLS dati;
 - KNP dabas aizsardzības plāna iestrādātais ekoloģu atzinums;
 - Neuzturamā pašvaldība valsts kadastra informācijas sistēmas dati, 2020.gads.



Karte sagatavota izmantojot:
 - Dabas aizsardzības pārvaldes dabas datu pārvaldes sistēmas OZOLS dati;
 - KNP dabas aizsardzības plāna iestrādātais īpašības ekopertu atzinums;
 - Nekustamā īpašuma valsts kadastra informācijas sistēmas dati, 2020.gads.

Karte sagatavota LKS-92 koordinātu sistēmā

Enviroprojekts



Apzīmējumi

Sugu atradnes

Sēnes

- Ganoderma lucidum
- Gloeoporus taxicola
- Grifola frondosa
- Leptoporus mollis
- Phellinus pini
- Pycnoporellus fulgens

Kērpji

- Ganoderma lucidum
- Gloeoporus taxicola
- Grifola frondosa
- Leptoporus mollis
- Phellinus pini
- Pycnoporellus fulgens

Alģes

- ! Agrimonia pilosa
- ! Alliaria petiolata
- ! Orobanche pallidiflora
- ! Rosa corifolia

Sēnās

- Anastrophyllum hellerianum
- Anomodon longifolius
- Antitrichia curtipendula
- Barbilophozia attenuata
- Barbilophozia barbata
- Barbilophozia lycopodioides
- Bazzania triakabata
- Bledius pratensis
- Bryum pallens
- Buxbaumia viridis
- Calypogeia integrispula
- Calypogeia suecica
- Cephalozia lunsifolia
- Cephalozia hampeana
- Dicranum sparianum
- Dicranum viride
- Ditrichum flexicaule
- Fissidens armidilli
- Fontinalis hypnoides
- Fossombronia wondraczekii
- Frullania tamarisci
- Geocalyx graveolens
- Harpantus flotoxianus
- Helodium blandowii
- Hylocomium umbratum

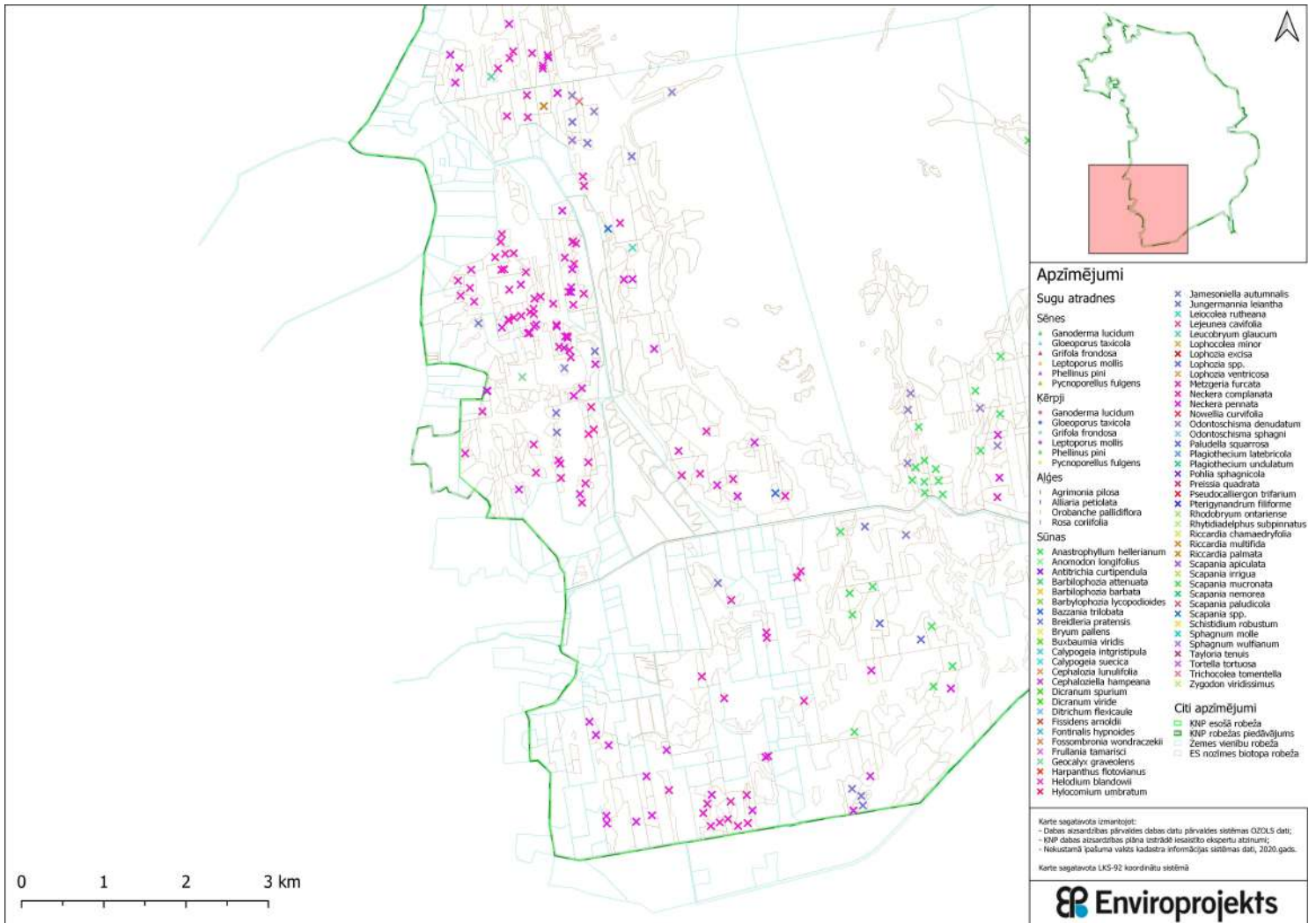
- Jamesoniella autumnalis
- Jungermannia leiantha
- Leocolea rutheana
- Lejeunea cavifolia
- Leucobryum glaucum
- Lophocolea minor
- Lophozia excisa
- Lophozia spp.
- Lophozia ventricosa
- Metzgeria furcata
- Neckera complanata
- Neckera pennata
- Novellia curvifolia
- Odontoschisma denudatum
- Odontoschisma sphagni
- Paludella squarrosa
- Plagiothecium latericicola
- Plagiothecium undulatum
- Pohlia sphagnicola
- Preissia quadrata
- Pseudocalliergon trifarium
- Pterigynandrium filiforme
- Rhodobryum ontariense
- Rhytidelphus subpinnatus
- Riccardia chamaedryfolia
- Riccardia multifida
- Riccardia palmata
- Scapania apiculata
- Scapania irrigua
- Scapania mucronata
- Scapania nemorea
- Scapania paludicola
- Scapania spp.
- Scheuchzeria robustum
- Sphagnum molle
- Sphagnum wulfianum
- Tayloria tenuis
- Tortella tortuosa
- Trichocolea tonnerella
- Zygodon viridissimus

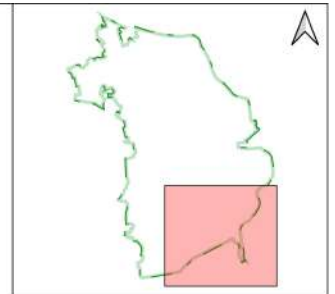
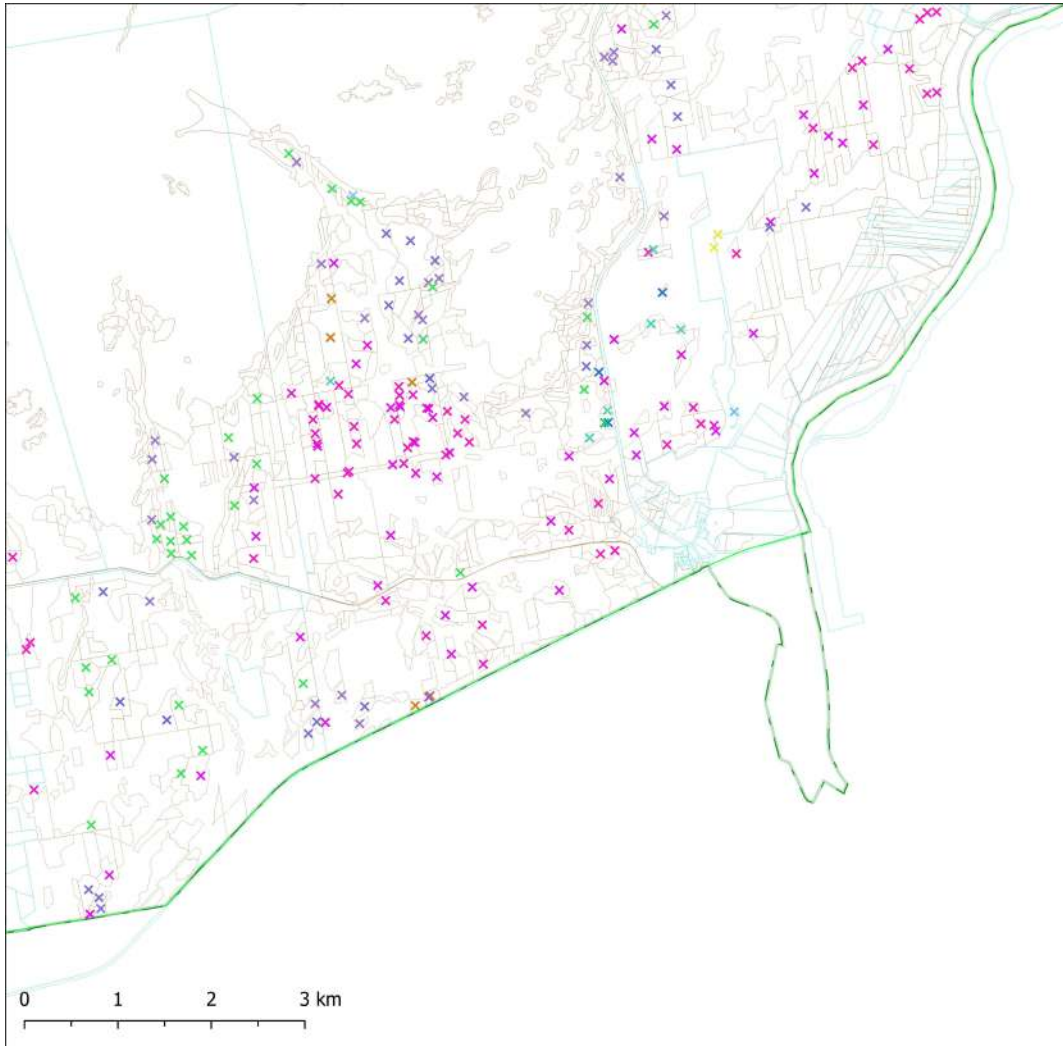
Citi apzīmējumi

- KNP esošā robeža
- KNP robežas piederīgums
- Zemes vienību robeža
- ES nozīmes biotopa robeža

Karte sagatavota izmantojot:
 - Dabas aizsardzības plānotās dabas datu pārvaldes sistēmas OZOLS dati;
 - KNP dabas aizsardzības plāna iestrādātais ekopatu atzinums;
 - Neakustamā pašvaldības valsts kadastra informācijas sistēmas dati, 2020.gads.

Karte sagatavota LKS-92 koordinātu sistēmā





Apzīmējumi

Sugu atradnes

Sēnes

- Ganoderma lucidum
- Gloeoporus taviicola
- Grifola frondosa
- Leptoporus mollis
- Phellinus pini
- Pycnoporellus fulgens

Kērpji

- Ganoderma lucidum
- Gloeoporus taviicola
- Grifola frondosa
- Leptoporus mollis
- Phellinus pini
- Pycnoporellus fulgens

Alģes

- Agrimonia pilosa
- Alliaria petiolata
- Orobanche pallidiflora
- Rosa coriflora

Sūnās

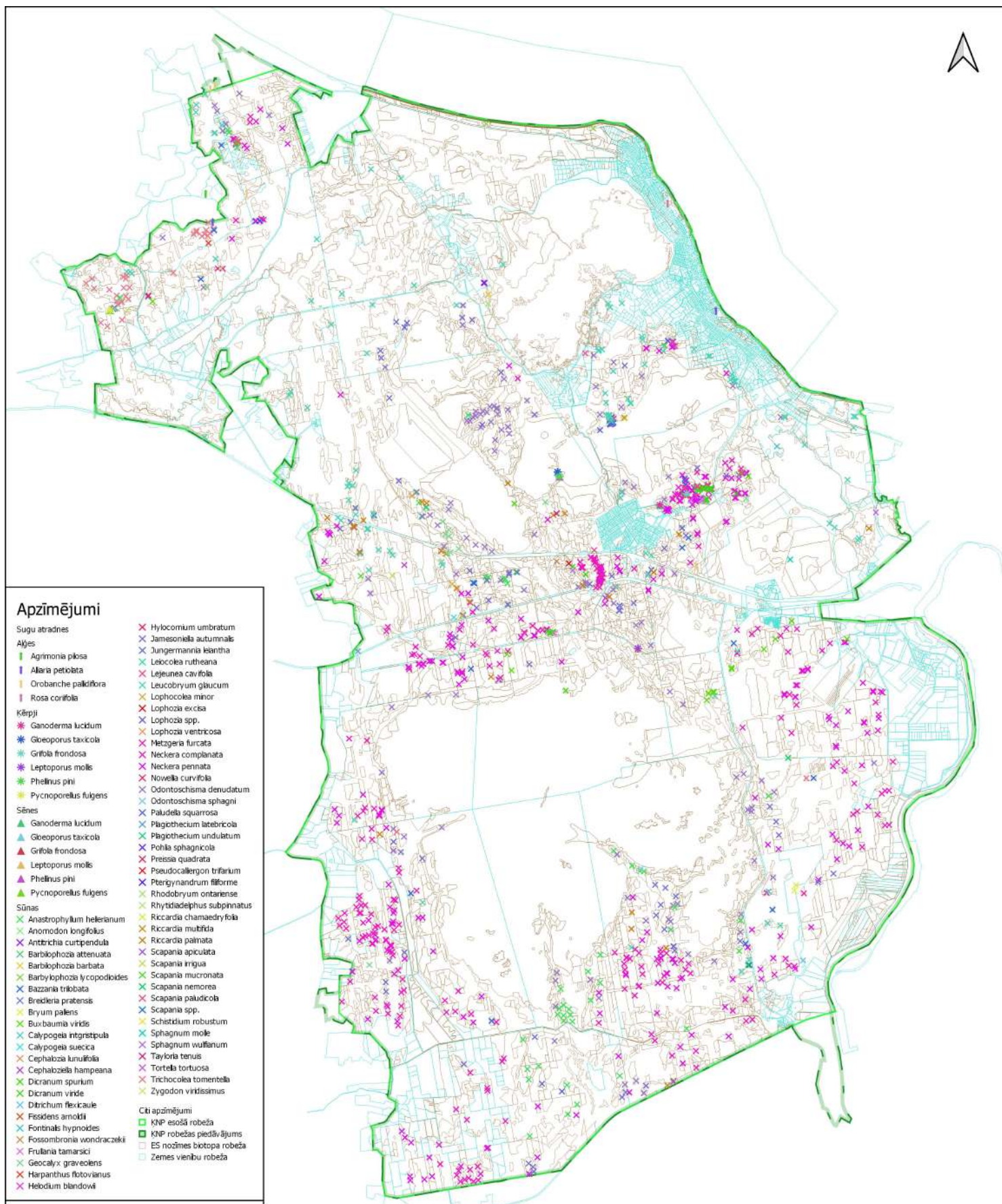
- Anastrophyllum hellerianum
- Anomodon longifolius
- Antitrichia curtipendula
- Barbilophozia attenuata
- Barbilophozia barbata
- Barbilophozia lycopodioides
- Bazzania triakabata
- Brevidens pratensis
- Bryum pallens
- Buxbaumia viridis
- Calypogeia integristripula
- Calypogeia suecica
- Cephalozia humilifolia
- Cephalozella hampeana
- Dicranum spurium
- Dicranum viride
- Ditrichum flexicaule
- Fissidens arvidii
- Fontinalis hypnoides
- Fossombronia wondraczekii
- Frullania tamarisci
- Geocalyx graveolens
- Harpantus flotovianus
- Helodium blandowii
- Hypocoonium umbratum

- Jamesoniella autumnalis
- Jungermannia leonatha
- Leucocolea rutheana
- Lejeunea cavifolia
- Leucobryum glaucum
- Lophocolea minor
- Lophocolea excisa
- Lophocolea spp.
- Lophozia ventricosa
- Metzgeria furcata
- Neckera complanata
- Neckera pennata
- Novellia curvifolia
- Odontoschisma denudatum
- Odontoschisma sphagni
- Paludella squarrosa
- Plagiothecium latericicola
- Plagiothecium undulatum
- Pohlia sphagnicicola
- Preissia quadrata
- Pseudocalliergon trifarium
- Pterigynandrum filiforme
- Rhodobryum ontariense
- Rhytidelaphus subpinnatus
- Riccardia chamaedryfolia
- Riccardia multifida
- Riccardia palmata
- Scapania apiculata
- Scapania irrigua
- Scapania mucronata
- Scapania nemorea
- Scapania paludicola
- Scapania spp.
- Schistidium robustum
- Sphagnum molle
- Sphagnum wulfianum
- Tayloria tenuis
- Torilella tortuosa
- Trichocolea tomentella
- Zygodon viridissimus

Citi apzīmējumi

- KNP esošā robeža
- KNP robežas piederīgums
- Zemes vienību robeža
- ES nozīmes biotopa robeža

Karte sagatavota izmantojot:
 - Dabas aizsardzības plānotās dabas datu pārvaldības sistēmas OZOLS dati;
 - KNP dabas aizsardzības plāna iestrādātais izsērto ekopetu atzinumi;
 - Nekuizāmā palūma valsts kadastra informācijas sistēmas dati, 2020.gads.



- ### Apzīmējumi
- Sugu atradnes
 - Alģes
 - Agrimonia pilosa
 - Alaria petiolata
 - Orobancha palustriflora
 - Rosa corifolia
 - Kārpji
 - Ganoderma lucidum
 - Gibeoporus taxicola
 - Grifola frondosa
 - Leptoporus mollis
 - Phellinus pini
 - Pycnoporellus fulgens
 - Sēnes
 - Ganoderma lucidum
 - Gibeoporus taxicola
 - Grifola frondosa
 - Leptoporus mollis
 - Phellinus pini
 - Pycnoporellus fulgens
 - Sīnais
 - Anastrophyllum helerianum
 - Anomodon longifolius
 - Antrichia curtipendula
 - Barbilophozia attenuata
 - Barbilophozia barbata
 - Barbilophozia lycopodioides
 - Bazzania trilobata
 - Bredleria pratensis
 - Bryum patens
 - Buxbaumia viridis
 - Calypogeia integrispula
 - Calypogeia suecica
 - Cephalozia lunulifolia
 - Cephalozia hampeana
 - Dicranum spurcum
 - Dicranum viride
 - Ditrichum flexicaule
 - Fossidens arnoldii
 - Fontinalis hypnoides
 - Fossombronia wondraczekii
 - Fruilana tamarisci
 - Geocalyx graveolens
 - Harpanthus flotovianus
 - Helodium blandowii
 - Hylocomium umbratum
 - Jamesoniella autumnalis
 - Jungermannia leiantha
 - Leocolea ruthenica
 - Lejeunea cavifolia
 - Leucobryum glaucum
 - Lophocolea minor
 - Lophozia excisa
 - Lophozia spp.
 - Lophozia ventricosa
 - Metzgeria furcata
 - Neckera complanata
 - Neckera pennata
 - Novella curvifolia
 - Odontoschisma denudatum
 - Odontoschisma sphagni
 - Paludella squarrosa
 - Plagiothecium latebricola
 - Plagiothecium undulatum
 - Pohlia sphagnicola
 - Pressia quadrata
 - Pseudocallergon trifarium
 - Pterigynandrum filiforme
 - Rhodobryum ontariense
 - Rhytidelphus subpinnatus
 - Riccardia chamaedryfolia
 - Riccardia multifida
 - Riccardia palmata
 - Scapania apiculata
 - Scapania triquis
 - Scapania mucronata
 - Scapania nemorea
 - Scapania paludicola
 - Scapania spp.
 - Schistidium robustum
 - Sphagnum molle
 - Sphagnum wulfianum
 - Tayloria tenuis
 - Tortella tortuosa
 - Trichocolea tomentella
 - Zygodon viridissimus
 - Citi apzīmējumi
 - KNP esošā robeža
 - KNP robežas piedāvājums
 - ES nozīmes biotopa robeža
 - Zemes vienību robeža

Karte sagatavota izmantojot:
 - Dabas aizsardzības pārvaldes dabas datu pārvaldes sistēmas OZOLS dati;
 - KNP dabas aizsardzības plāna izstrādē iesaistīto ekspertu atzinumi;
 - Nekustamā īpašuma valsts kadastra informācijas sistēmas dati, 2020.gads.

Karte sagatavota LKS-92 koordinātu sistēmā

