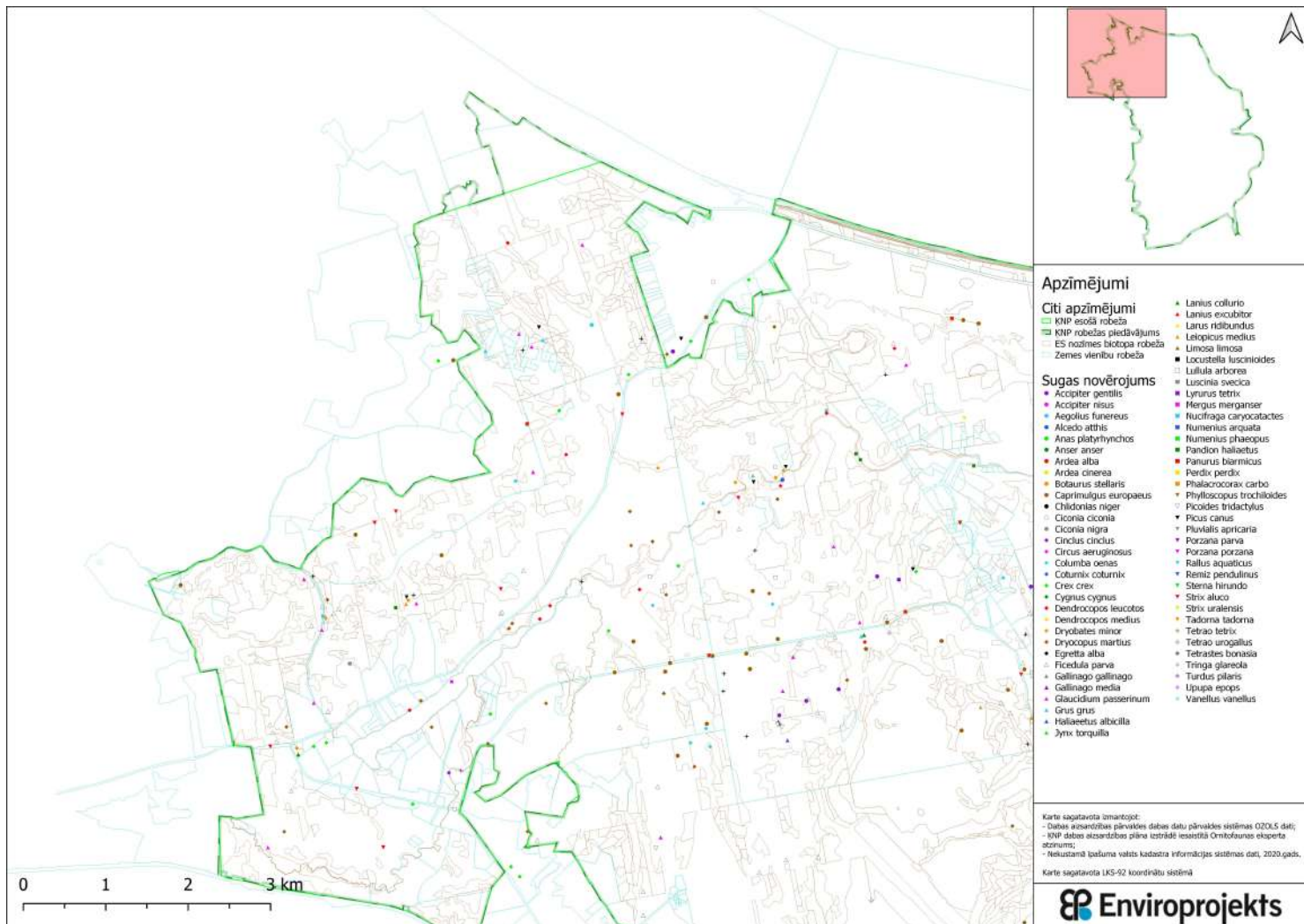
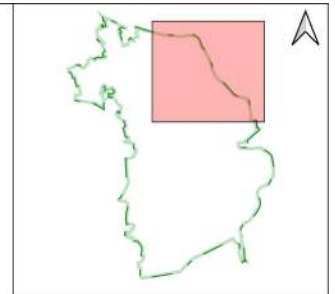
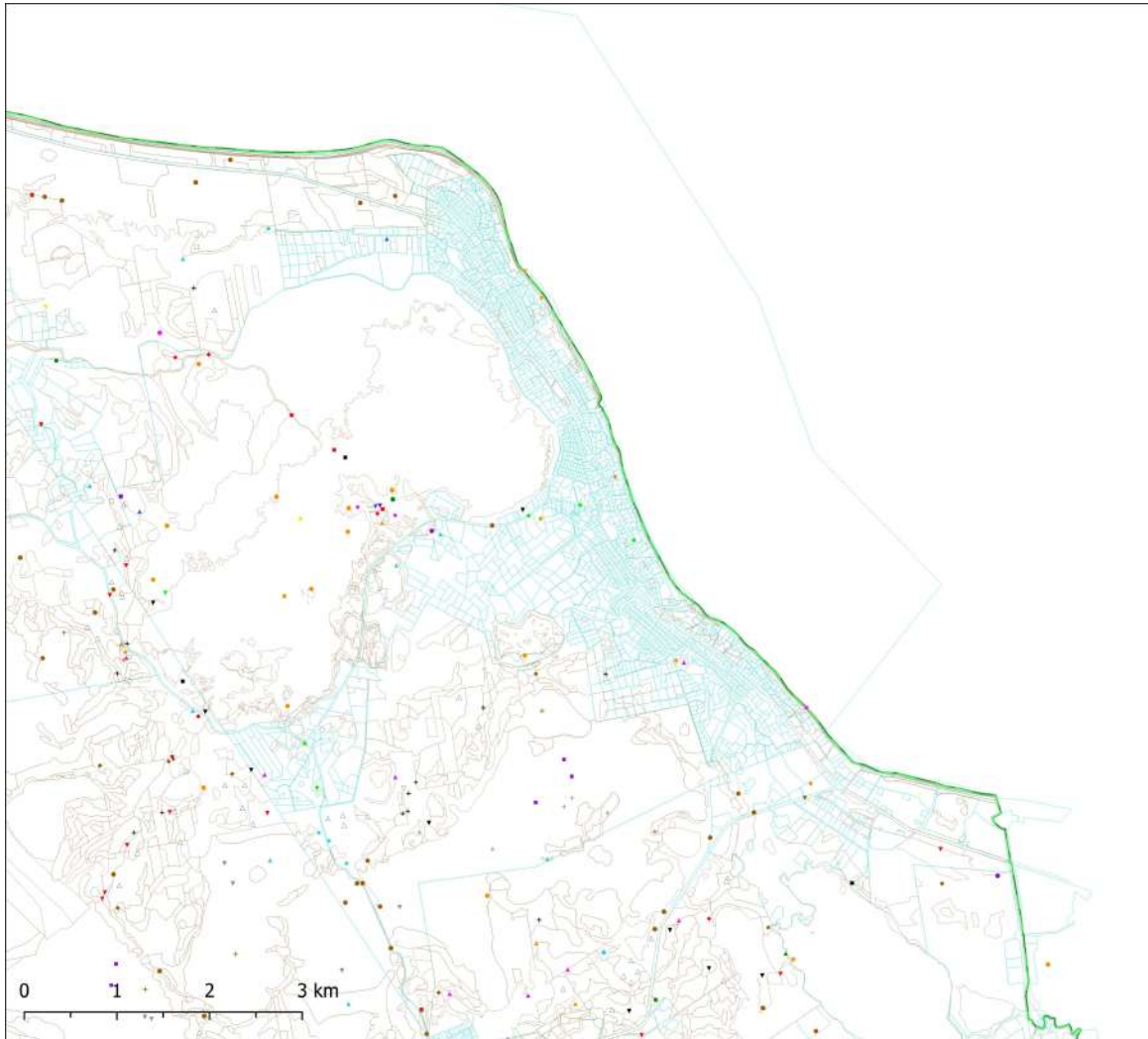


# ĶNP DA plāna 2.3.4. pielikums Ornitofauna





### Apzīmējumi

#### Citi apzīmējumi

- KNP esošā robeža
- KNP robežas piedāvājums
- ES nozīmes biotopa robeža
- Zemes vienību robeža

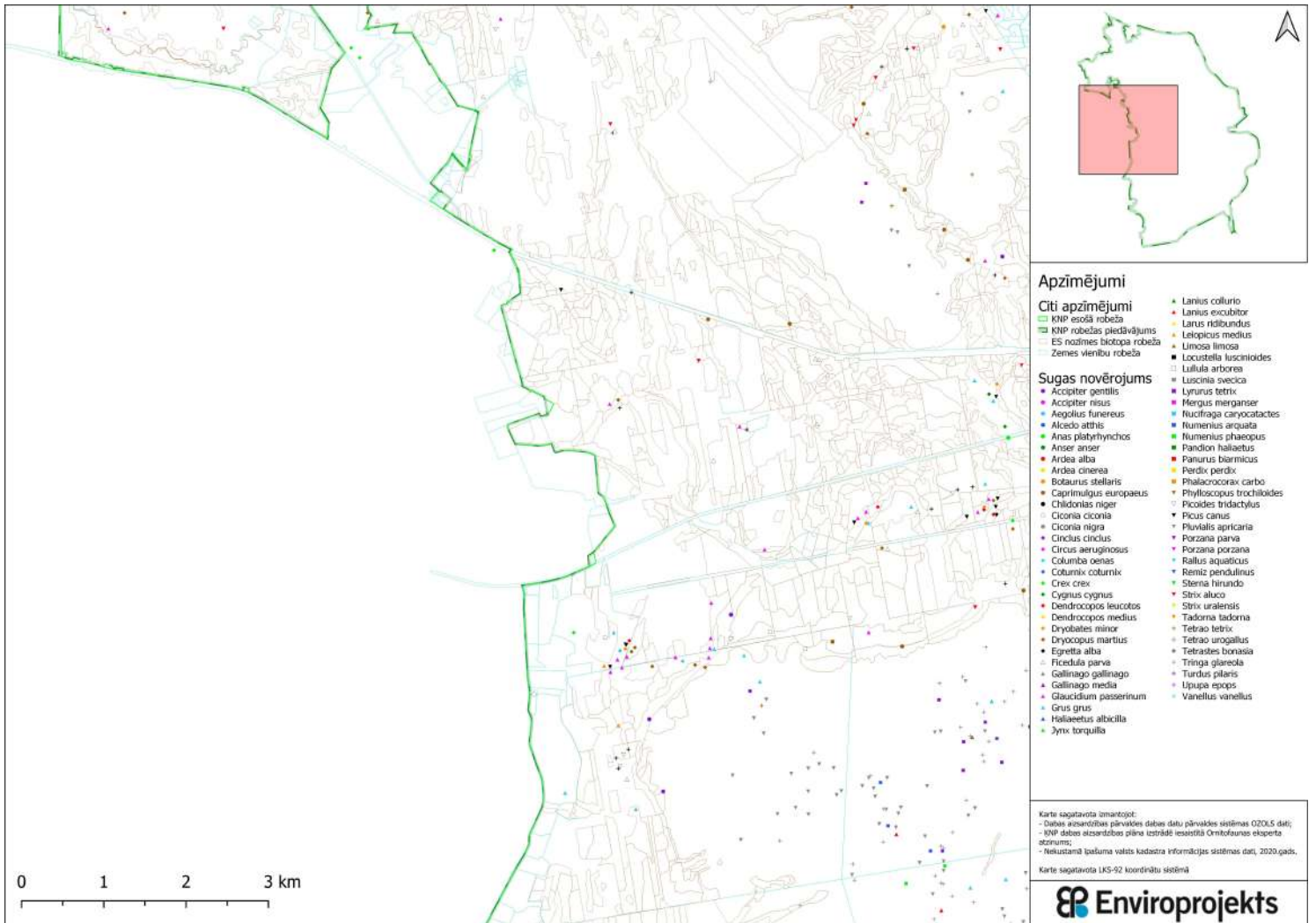
#### Sugas novērojumi

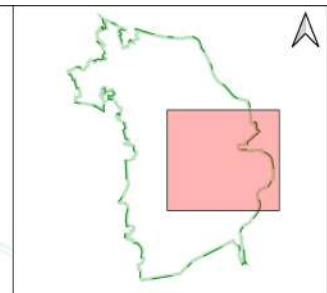
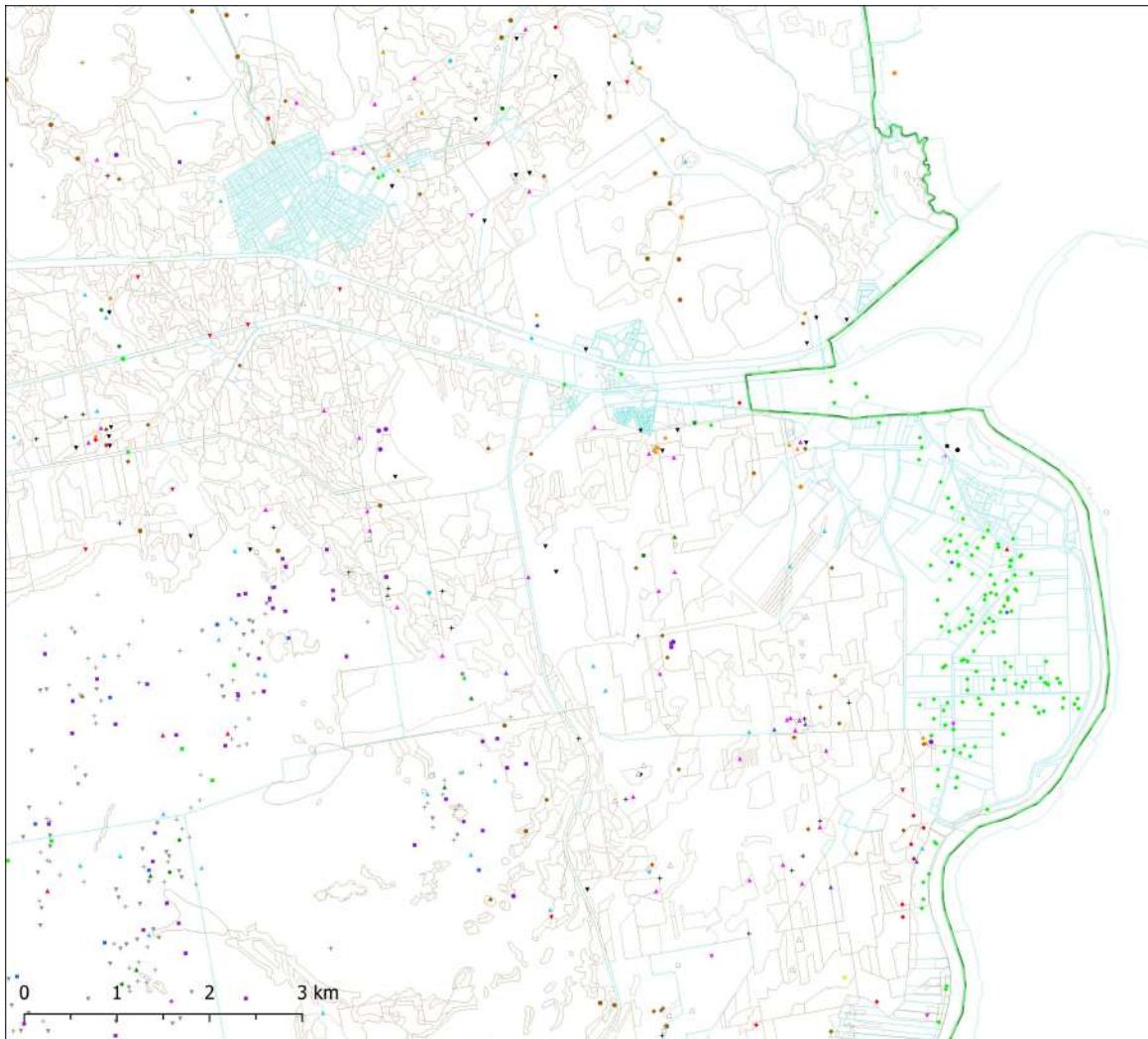
- Accipiter pentilis
- Aegolius funereus
- Alcedo atthis
- Anas platyrhynchos
- Anser anser
- Ardea alba
- Ardea cinerea
- Botaurus stellaris
- Caprimulgus europaeus
- Chlidonias niger
- Ciconia ciconia
- Ciconia nigra
- Circus cinclus
- Circus aeruginosus
- Columba oenas
- Columba coturnix
- Crex crex
- Cygnus cygnus
- Dendrocyopus leucotos
- Dendrocyopus medius
- Dryobates minor
- Dryocopus martius
- Egretha alba
- Ficedula parva
- Gallinago gallinago
- Gallinago media
- Glaucopteryx passerinum
- Grus grus
- Haliaeetus albicilla
- Jynx torquilla
- Lanius collurio
- Lanius excubitor
- Larus ridibundus
- Lelopius medius
- Limosa limosa
- Locustella luscinioides
- Lullula arborea
- Luscinia svecica
- Lyrurus tetrix
- Mergus merganser
- Nucifraga caryocatactes
- Numenius arquata
- Numenius phaeopus
- Pandion haliaetus
- Panurus biarmicus
- Perdix perdix
- Phalacrocorax carbo
- Phylloscopus trochiloides
- Picoides tridactylus
- Picus canus
- Pluvialis apricaria
- Porzana parva
- Porzana porzana
- Rallus aquaticus
- Rallus pendulinus
- Sterna hirundo
- Strix aluco
- Strix uralensis
- Tadorna tadorna
- Tetrao tetrix
- Tetrao urogallus
- Tetraotes bonasia
- Tringa glareola
- Turdus pilaris
- Upupa epops
- Vanellus vanellus

Karte sagatavota izmantojot:  
 - Dabas aizsardzības pārvaldes dabas datu pārvaldes sistēmas OZOLS dati;  
 - BNP dabas aizsardzības plāna izstrādē iesniegtā Ornitofaunas eksperta atzinums;  
 - Nekustamā īpašuma valsts kadastra informācijas sistēmas dati, 2020.gads.

Karte sagatavota LKS-92 koordinātu sistēmā







### Apzīmējumi

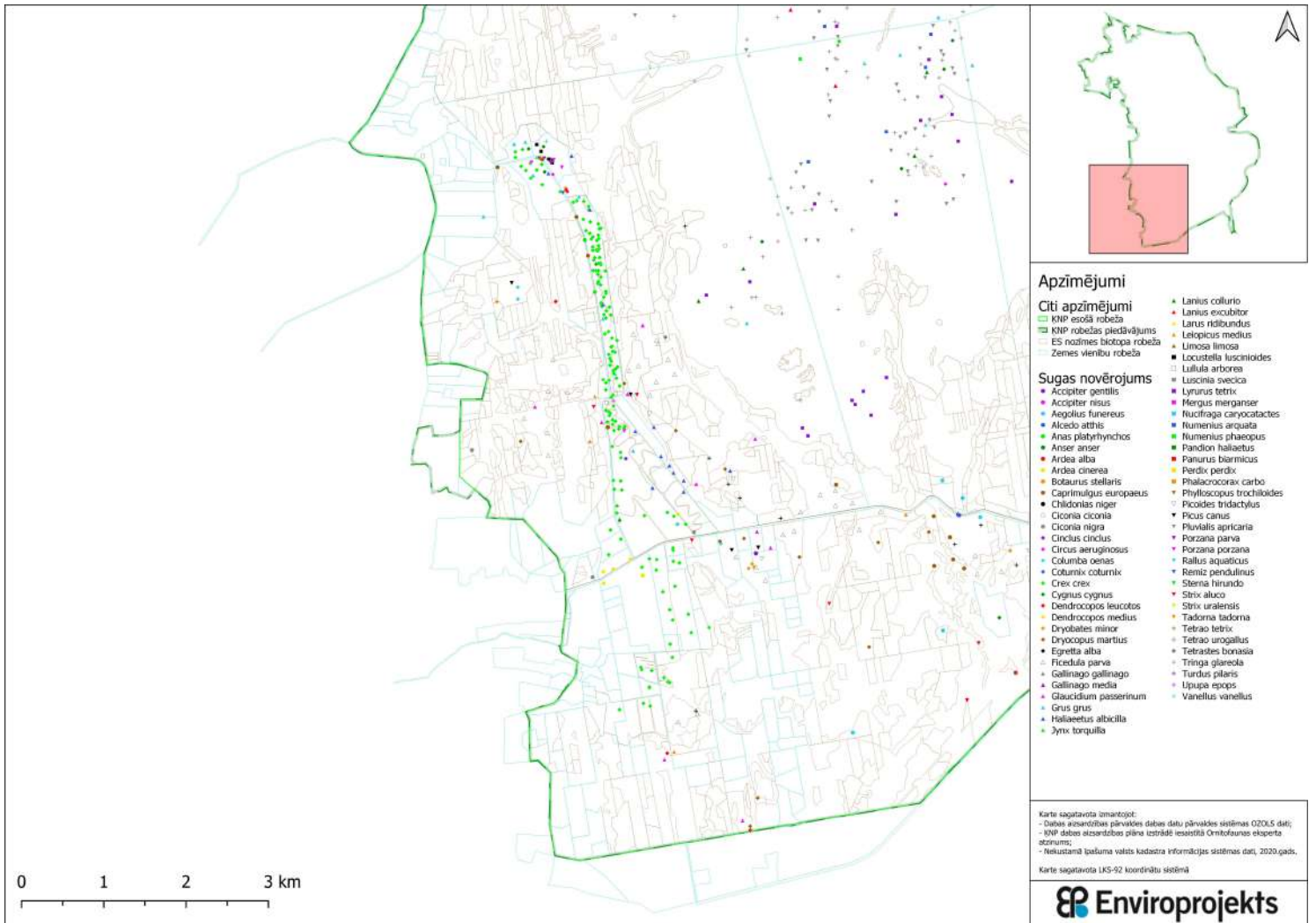
#### Citi apzīmējumi

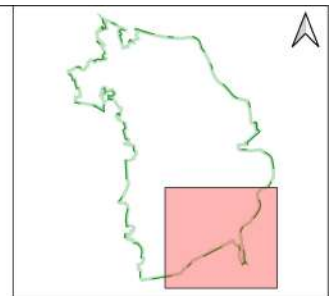
- KNP esošā robeža
- KNP robežas piedāvājums
- ES nozīmes biotopa robeža
- Zemes vienību robeža

#### Sugas novērojums

- Accipiter nisus
- Aegolius funereus
- Alcedo atthis
- Anas platyrhynchos
- Anser anser
- Ardea alba
- Ardea cinerea
- Botaurus stellaris
- Caprimulgus europaeus
- Chlidonias niger
- Ciconia ciconia
- Ciconia nigra
- Circus cinclus
- Circus aeruginosus
- Columba oenas
- Columba coturnix
- Crex crex
- Cygnus cygnus
- Dendrocygpus leucotos
- Dendrocygpus medius
- Dryobates minor
- Dryocopus martius
- Egretha alba
- Ficedula parva
- Gallinago gallinago
- Gallinago media
- Glaucopteryx passerinum
- Grus grus
- Haliaeetus albicilla
- Jynx torquilla
- Lanius collurio
- Lanius excubitor
- Larus ridibundus
- Lelopiscus medius
- Limosa limosa
- Locustella luscinioides
- Lullula arborea
- Luscinia svecica
- Lyrurus tetrix
- Mergus merganser
- Nucifraga caryocatactes
- Numenius arquata
- Numenius phaeopus
- Pandion haliaetus
- Panurus biarmicus
- Perdix perdix
- Phalacrocorax carbo
- Phylloscopus trochiloides
- Picoides tridactylus
- Picus canus
- Pluvialis apricaria
- Porzana parva
- Porzana porzana
- Rallus aquaticus
- Rallus pendulinus
- Sterna hirundo
- Strix aluco
- Strix uralensis
- Tadorna tadorna
- Tetrao tetrix
- Tetrao urogallus
- Tetraotes bonasia
- Tringa glareola
- Turdus pilaris
- Upupa epops
- Vanellus vanellus

Karte sagatavota izmantojot:  
 - Dabas aizsardzības pārvaldes dabas datu pārvaldes sistēmas OZOLS dati;  
 - BNP dabas aizsardzības plāna izstrādē iesauktā Ornitofauna eksperta atzinums;  
 - Nekustamā īpašuma valsts kadastra informācijas sistēmas dati, 2020.gads.





### Apzīmējumi

#### Citi apzīmējumi

- KNP esošā robeža
- KNP robežas piedāvājums
- ES nozīmes biotopa robeža
- Zemes vienību robeža

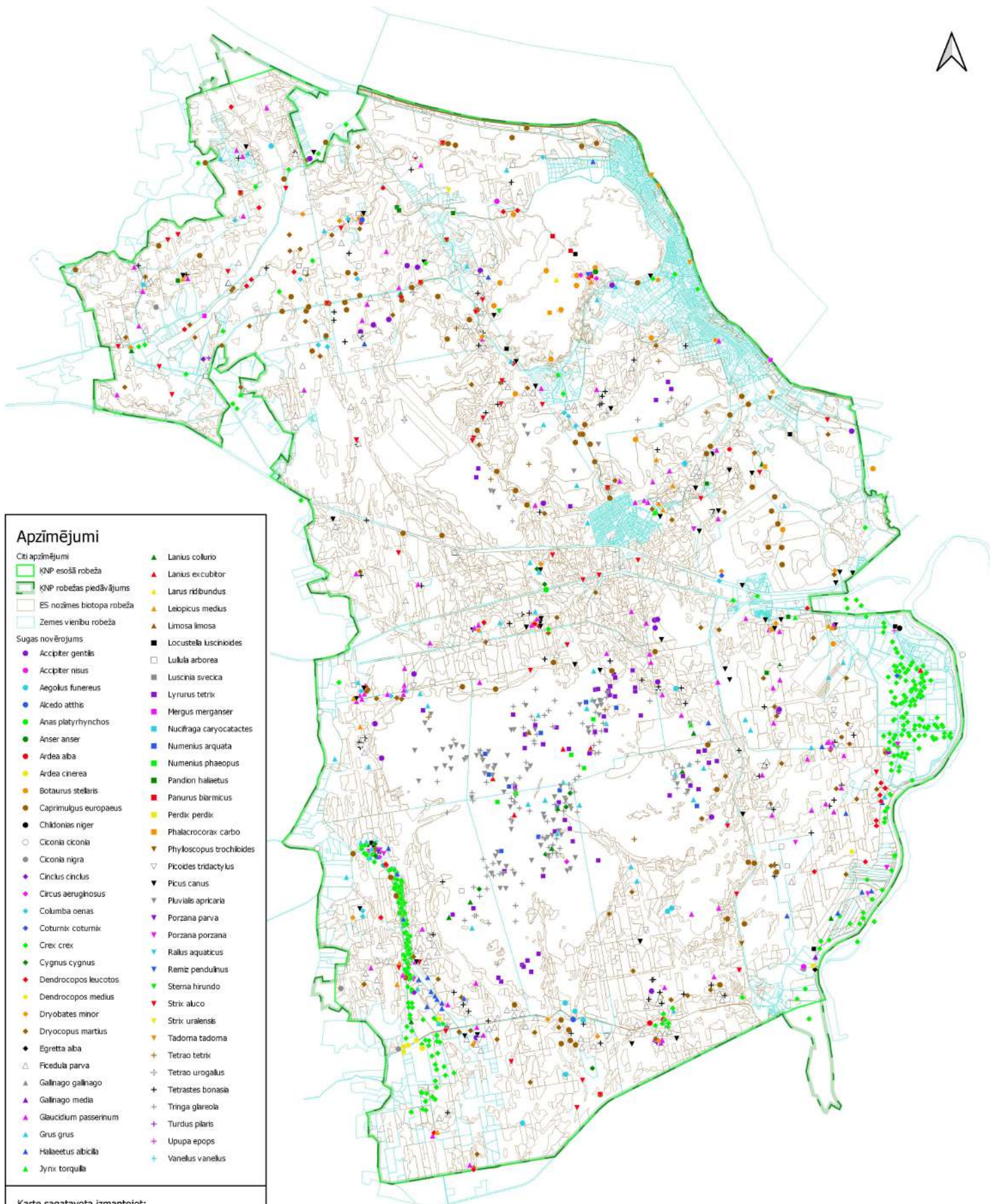
#### Sugas novērojums

- Accipiter gentilis
- Aegolius funereus
- Alcedo atthis
- Anas platyrhynchos
- Anser anser
- Ardea alba
- Ardea cinerea
- Botaurus stellaris
- Caprimulgus europaeus
- Chlidonias niger
- Ciconia ciconia
- Ciconia nigra
- Circus cinclus
- Circus aeruginosus
- Columba oenas
- Columix coturnix
- Crex crex
- Cygnus cygnus
- Dendrocyopus leucotos
- Dendrocyopus medius
- Dryobates minor
- Dryocopus martius
- Egretha alba
- Ficedula parva
- Gallinago gallinago
- Gallinago media
- Glauclidium passerinum
- Grus grus
- Haliaeetus albicilla
- Jynx torquilla
- Lanius collurio
- Lanius excubitor
- Larus ridibundus
- Lelopicus medius
- Limosa limosa
- Locustella luscinioides
- Lullula arborea
- Luscinia svecica
- Lyrurus tetrix
- Mergus merganser
- Nucifraga caryocatactes
- Numenius arquata
- Numenius phaeopus
- Pandion haliaetus
- Panurus biarmicus
- Perdix perdix
- Phalacrocorax carbo
- Phylloscopus trochiloides
- Picoides tridactylus
- Picus canus
- Pluvialis apricaria
- Porzana parva
- Porzana porzana
- Rallus aquaticus
- Remiz pendulinus
- Sterna hirundo
- Strix aluco
- Strix uralensis
- Tadorna tadorna
- Tetrao tetrix
- Tetrao urogallus
- Tetraotes bonasia
- Tringa glareola
- Turdus pilaris
- Upupa epops
- Vanellus vanellus

Karte sagatavota izmantojot:  
 - Dabas aizsardzības pārvaldes dabas datu pārvaldes sistēmas OZOLS dati;  
 - BNP dabas aizsardzības plāna izstrādē iesniegtā Ornitofaunas eksperta ziņojums;  
 - Nekustamā īpašuma valsts kadastra informācijas sistēmas dati, 2020.gads.

Karte sagatavota LKS-92 koordinātu sistēmā





### Apzīmējumi

**Citi apzīmējumi**

- ĶNP esošā robeža
- ĶNP robežas piedāvājums
- ES nozīmes biotopa robeža
- Zemes vienību robeža

**Sugas novērojums**

● Accipiter gentilis	▲ Lanius collurio
● Accipiter nisus	▲ Lanius excubitor
● Aegolius funereus	▲ Lanius ridibundus
● Alcedo atthis	▲ Leibipicus medius
● Anas platyrhynchos	▲ Limosa limosa
● Anser anser	■ Locustella luscinioides
● Ardea alba	□ Lullula arborea
● Ardea cinerea	■ Luscinia svecica
● Botaurus stellaris	■ Lyrurus tetrix
● Caprimulgus europaeus	■ Mergus merganser
● Chlidonias niger	■ Nucifraga caryocatactes
○ Ciconia ciconia	■ Numenius arquata
● Ciconia nigra	■ Numenius phaeopus
● Cinclus cinclus	■ Pandion haliaetus
● Circus aeruginosus	■ Panurus biarmicus
● Columba oenas	■ Perdix perdix
● Coturnix coturnix	■ Phalacrocorax carbo
● Crex crex	▼ Phylloscopus trochiloides
● Cygnus cygnus	▼ Picoides tridactylus
● Dendrocopos leucotos	▼ Picus canus
● Dendrocopos medius	▼ Pluvialis apricaria
● Dryobates minor	▼ Porzana parva
● Dryocopus martius	▼ Porzana porzana
● Egretta alba	▼ Rallus aquaticus
△ Ficedula parva	▼ Remiz pendulinus
▲ Gallinago gallinago	▼ Sterna hirundo
▲ Gallinago media	▼ Strix aluco
▲ Glauclidium passerinum	▼ Strix uralensis
▲ Grus grus	▼ Tadorna tadorna
▲ Haliaeetus albicilla	▲ Tetrao tetrix
▲ Jynx torquilla	▲ Tetrao urogallus
	▲ Tetrastes bonasia
	▲ Tringa glareola
	▲ Turdus pilaris
	▲ Upupa epops
	▲ Vanellus vanellus

Karte sagatavota izmantojot:  
- Dabas aizsardzības pārvaldes dabas datu pārvaldes sistēmas OZOLS dati;  
- ĶNP dabas aizsardzības plāna izstrādē iesaistīto ekspertu atzinumi;  
- Nekustamā īpašuma valsts kadastra informācijas sistēmas dati, 2020.gads.

Karte sagatavota LKS-92 koordinātu sistēmā

