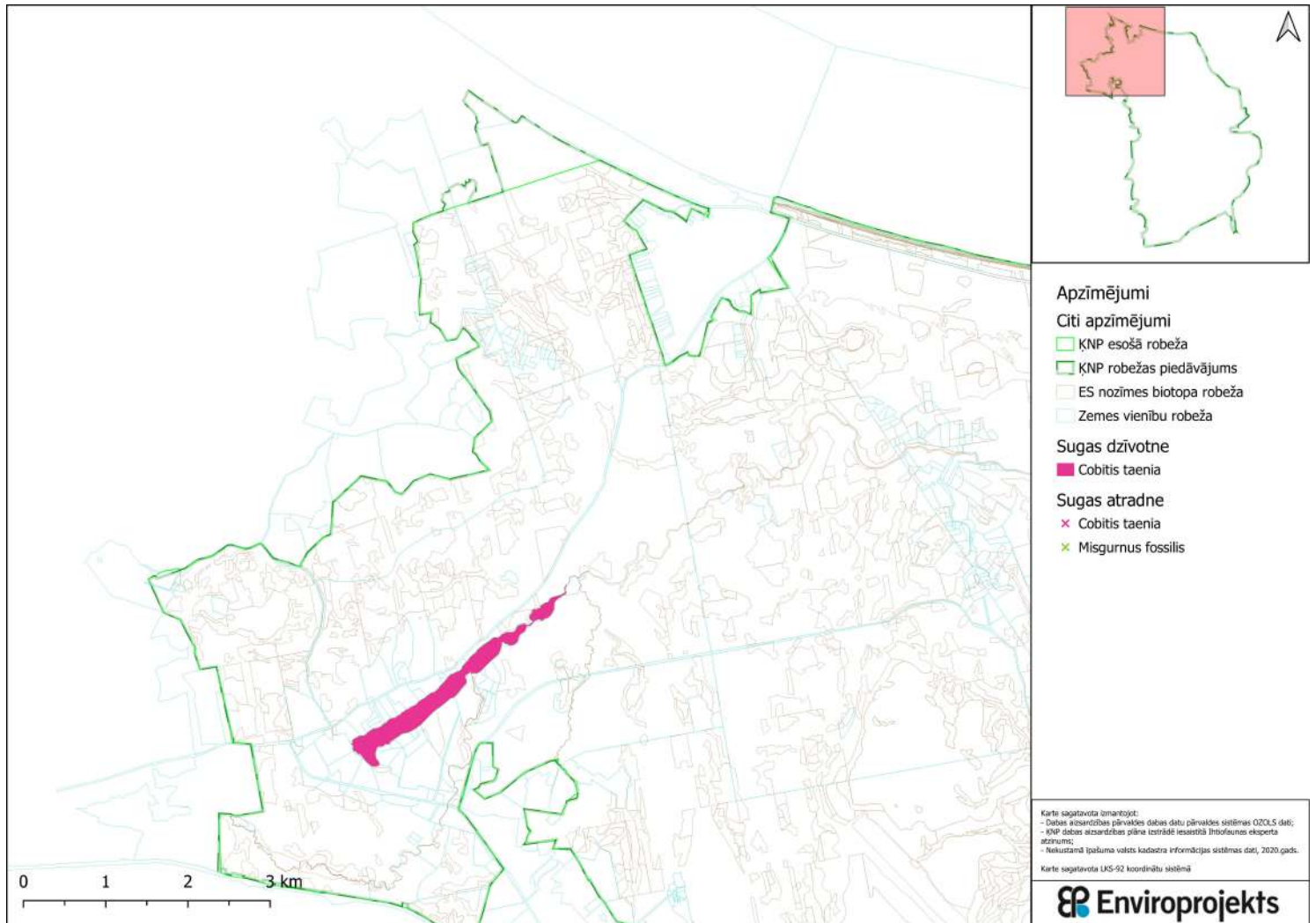
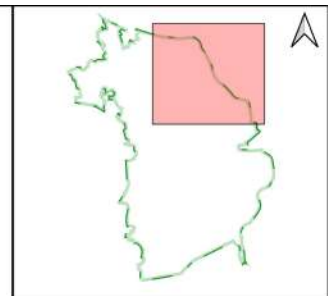
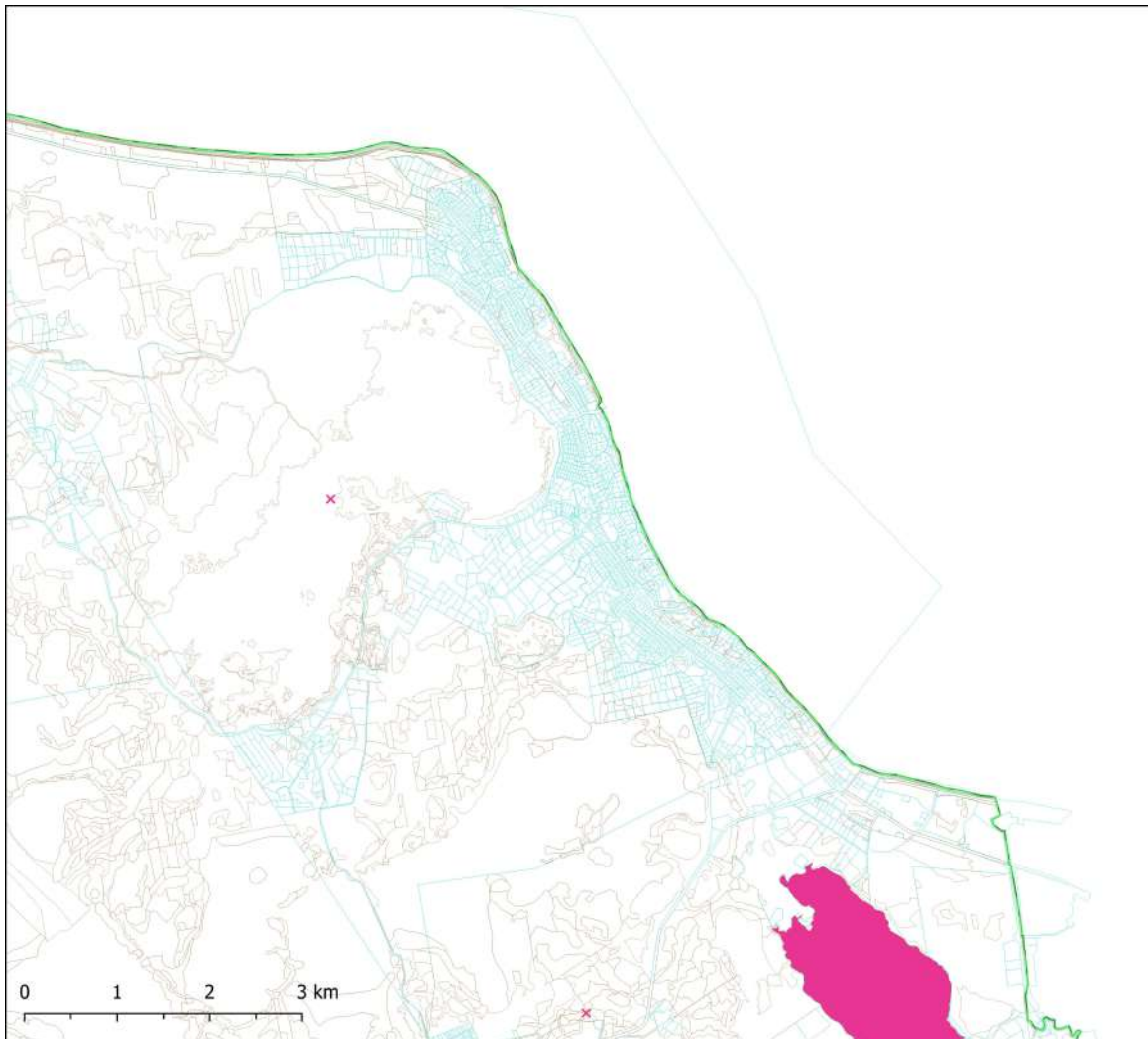






ĶNP DA plāna 2.3.3. pielikums Ihtiofauna






Apzīmējumi



Citi apzīmējumi

-  KNP esošā robeža
-  KNP robežas piedāvājums
-  ES nozīmes biotopa robeža
-  Zemes vienību robeža

Sugas dzīvotne

-  Cobitis taenia

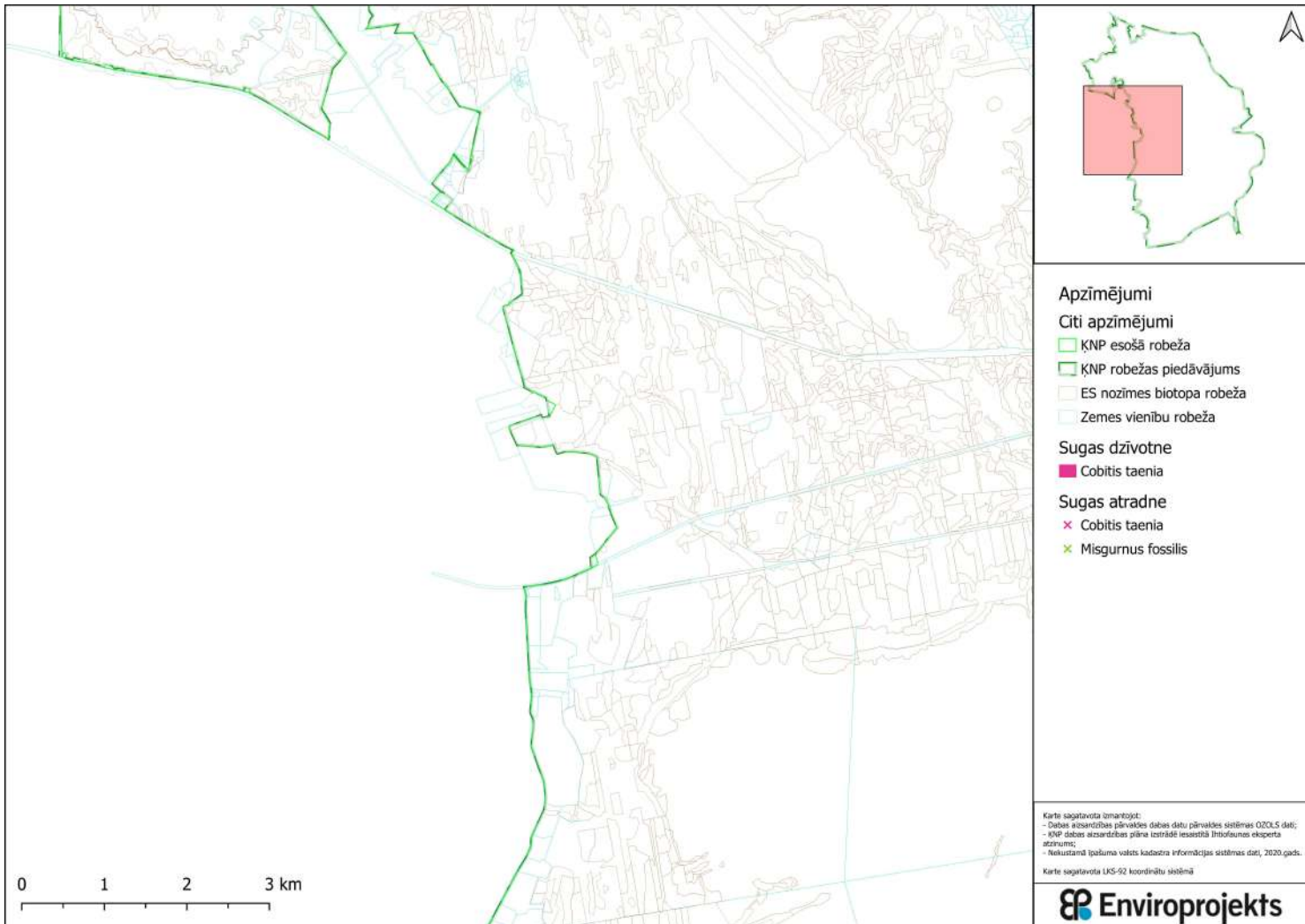
Sugas atradne

-  Cobitis taenia
-  Mispurnus fossilis

Karte sagatavota izmantojot:
 - Dabes aizsardzības pārvaldes dabas tīklu pārvaldes sistēmas OZOLS datu;
 - KNP dabas aizsardzības plāna izstrādē iesniegtā Inšofaunus eksperta atzinumus;
 - Nekustamā īpašuma valsts kadastra informācijas sistēmas datus, 2020.gads.

Karte sagatavota LKS-92 koordinātu sistēmā





Apzīmējumi

Citi apzīmējumi

- KNP esošā robeža
- KNP robežas piedāvājums
- ES nozīmes biotopa robeža
- Zemes vienību robeža

Sugas dzīvotne

- Cobitis taenia

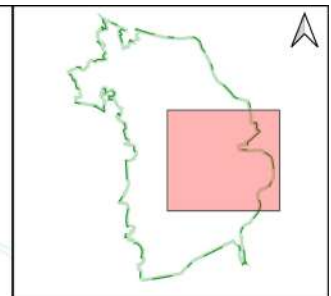
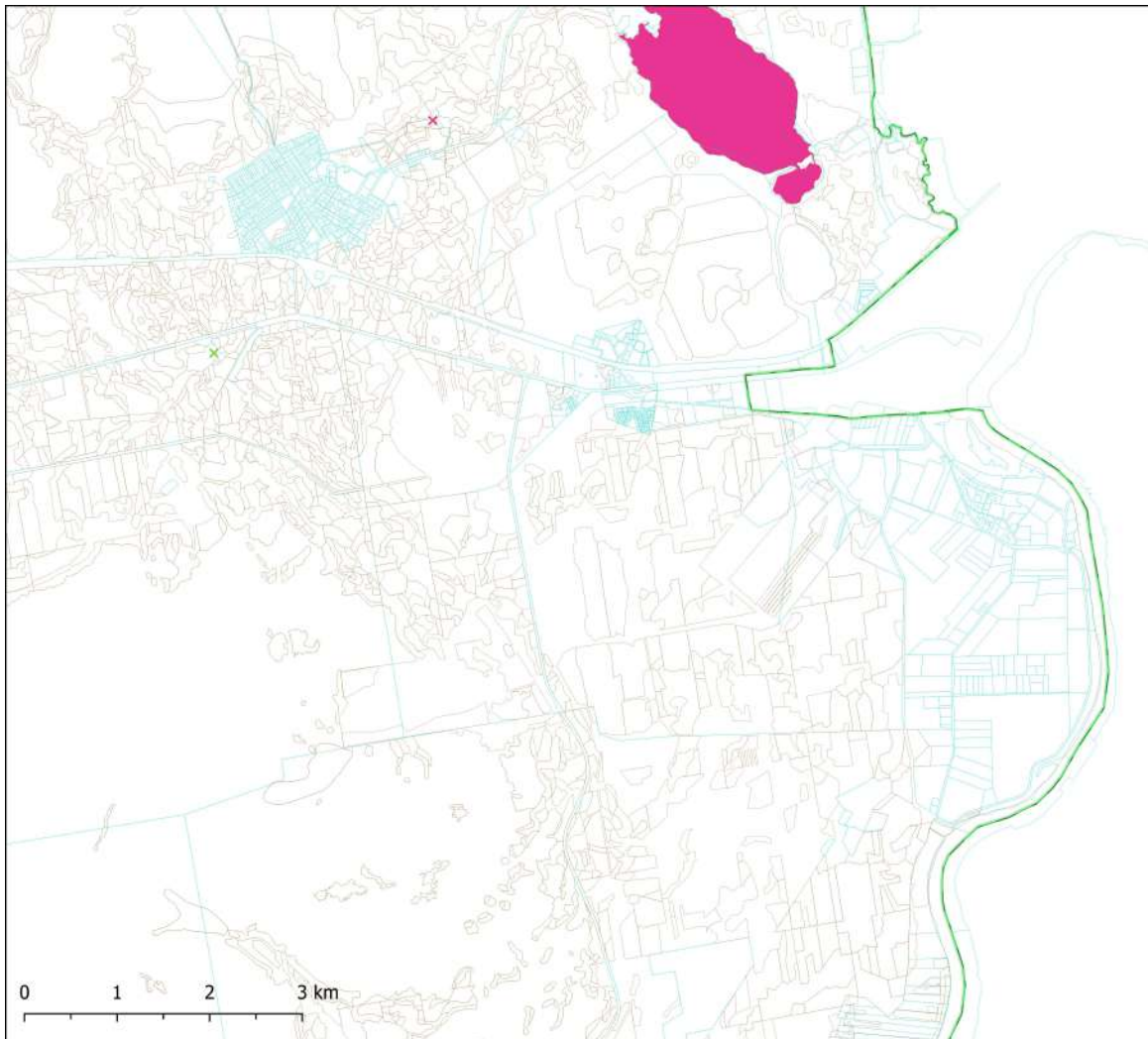
Sugas atradne

- x Cobitis taenia
- x Misgurnus fossilis

Karte sagatavota izmantojot:
 - Dabes aizsargzības pārvaldes dabas datu pārvaldes sistēmas OZOLS dāt;
 - AIP dabas aizsardzības plāna izstrādē iesestā Inšofānmas eksperta atzīrumus;
 - Nekustamā īpašuma valsts kadastra informācijas sistēmas dāt, 2020.gads.

Karte sagatavota LKS-92 koordinātu shēmā





Apzīmējumi

Citi apzīmējumi

- KNP esošā robeža
- KNP robežas piedāvājums
- ES nozīmes biotopa robeža
- Zemes vienību robeža

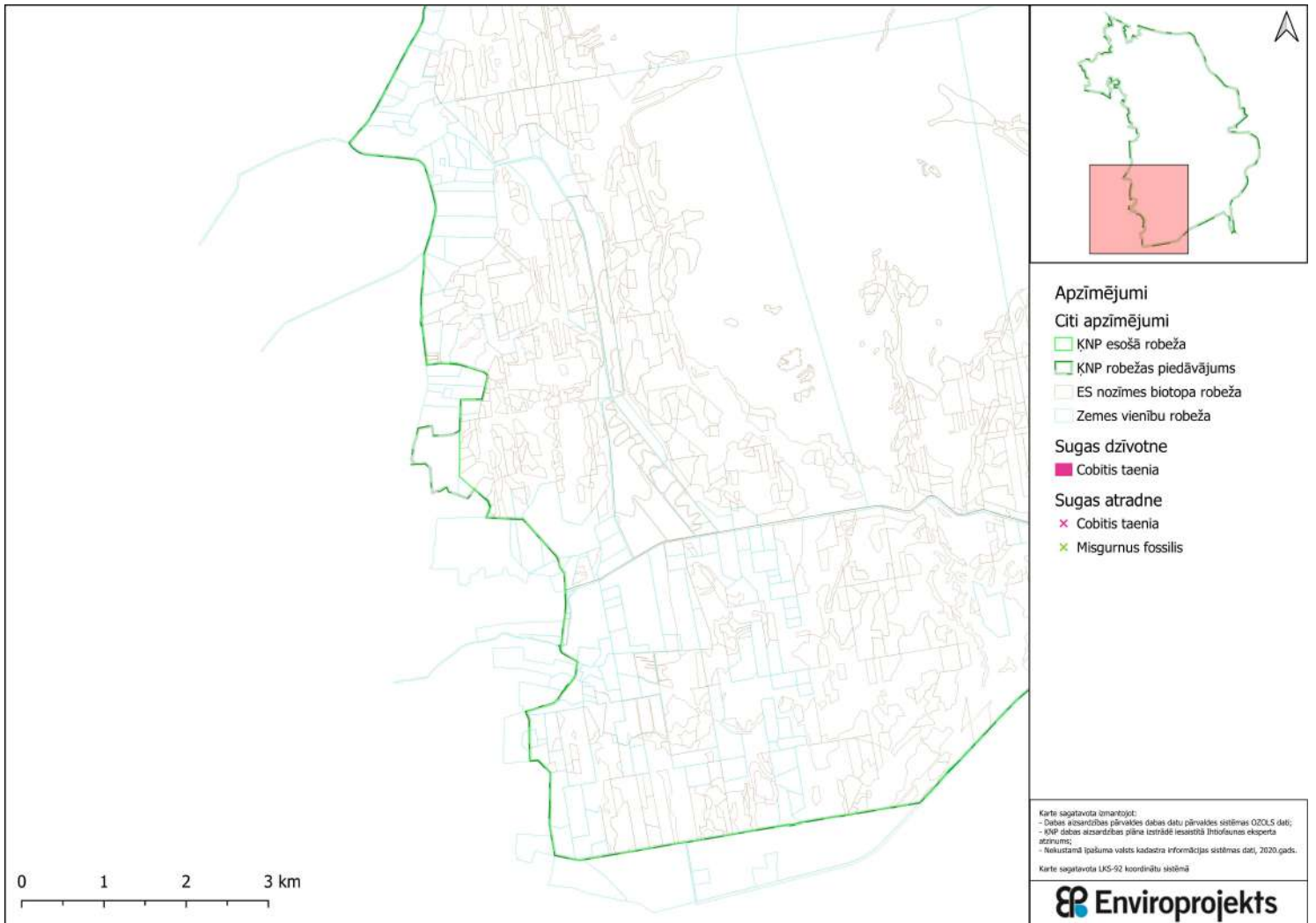
Sugas dzīvotne

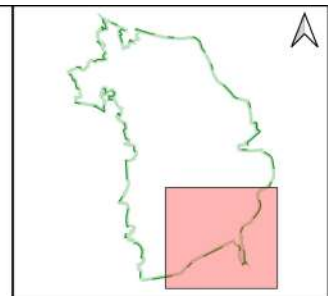
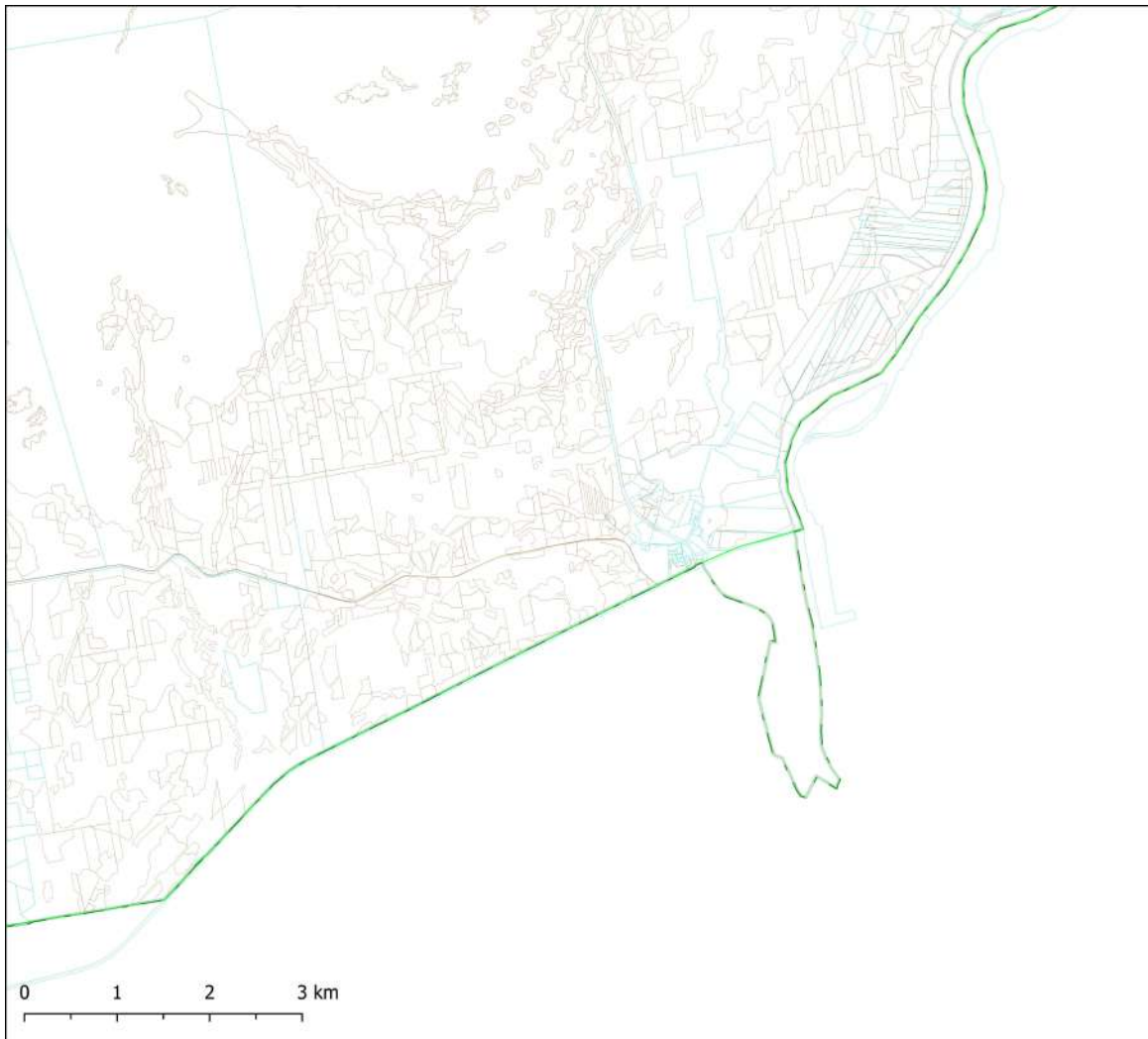
- Cobitis taenia

Sugas atradne

- x Cobitis taenia
- x Misgurnus fossilis

Karte sagatavota izmantojot:
 - Dabas aizsardzības pārvaldes dabas objektu pārvaldes sistēmas OZOLS dāt;
 - AĪP dabas aizsardzības plāna izstrādē iesniegtā Inšofaunus eksperta atzinums;
 - Nekustamā īpašuma valsts kadastra informācijas sistēmas dāt, 2020.gads.
 Karte sagatavota LKS-92 koordinātu sistēmā





Apzīmējumi

Citi apzīmējumi

- KNP esošā robeža
- KNP robežas piedāvājums
- ES nozīmes biotopa robeža
- Zemes vienību robeža

Sugas dzīvotne

- Cobitis taenia

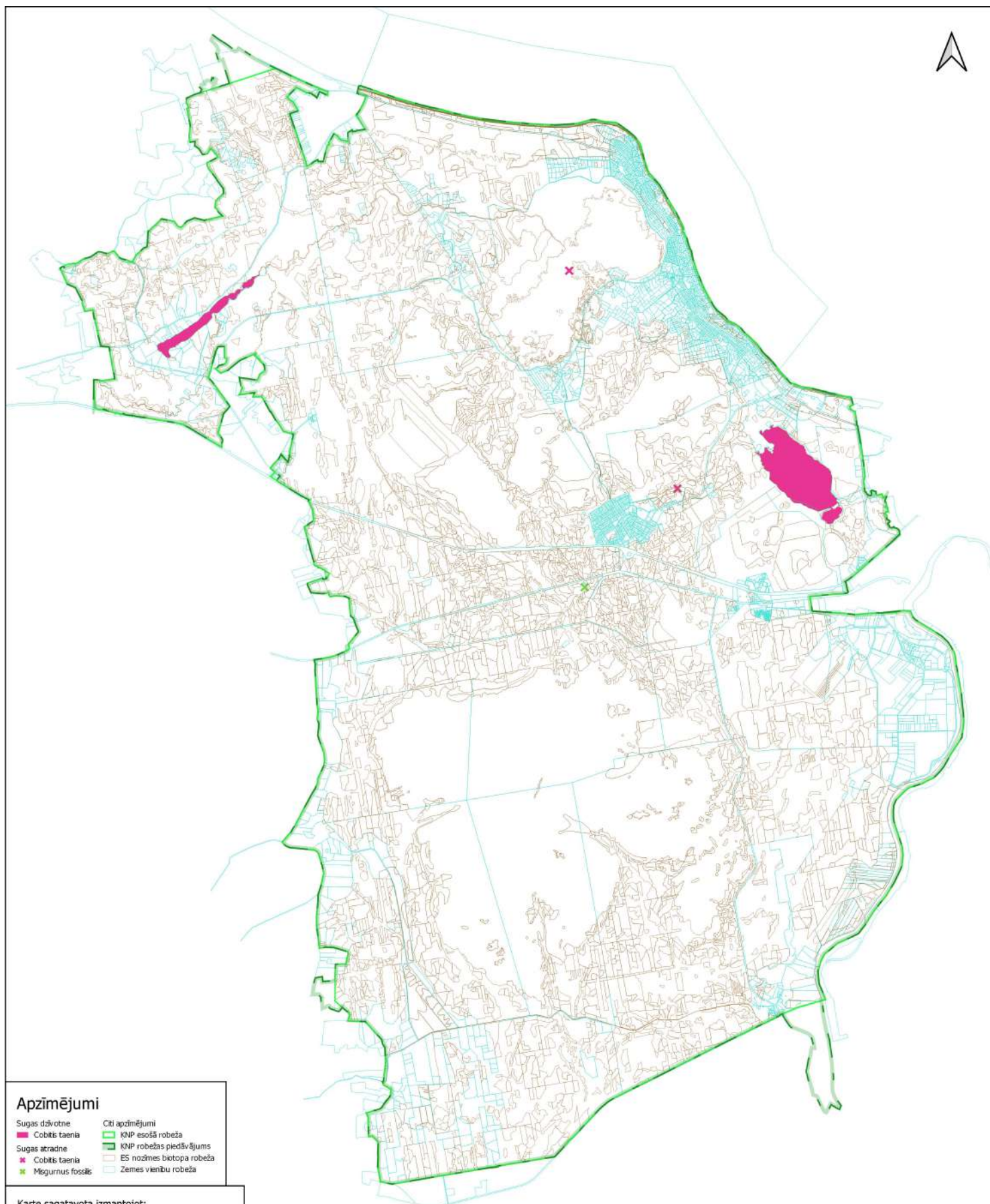
Sugas atradne

- × Cobitis taenia
- × Mispurnus fossilis

Karte sagatavota izmantojot:
 - Dabes aizsardzības pārvaldes dabas datu pārvaldes sistēmas OZOLS dat;
 - AIP dabas aizsardzības plāna izstrādē iesestā Infološanas eksperta atzinums;
 - Nekustamā īpašuma valsts kadastra informācijas sistēmas dat, 2020.gads.

Karte sagatavota LKS-92 koordinātu sistēmā





Apzīmējumi

- | | |
|-------------------|-----------------------------|
| Sugas dzīvotne | Citi apzīmējumi |
| █ Cobitis taenia | █ KNP esošā robeža |
| Sugas atradne | █ KNP robežas piedāvājums |
| ✕ Cobitis taenia | █ ES nozīmes biotopa robeža |
| ★ Megūnuss fosils | █ Zemes līmeņu robeža |

Karte sagatavota izmantojot:
- Dabas aizsardzības pārvaldes dabas datu pārvaldes sistēmas OZOLS dati;
- KNP dabas aizsardzības plāna izstrādē iesaistīto ekspertu atzinumi;
- Nekustamā īpašuma valsts kadastra informācijas sistēmas dati, 2020.gads.

Karte sagatavota LKS-92 koordinātu sistēmā

