

Apzīmējumi

Citi apzīmējumi

- ENP ezotiskā robeža
- ENP robežas piederīgums
- ES robežas biotopu robeža
- Zemes vērtību robeža

Sugas dzīvotne

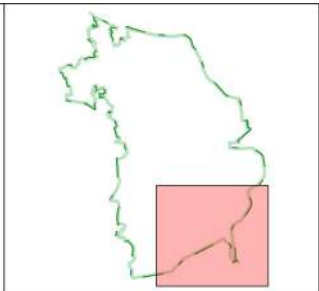
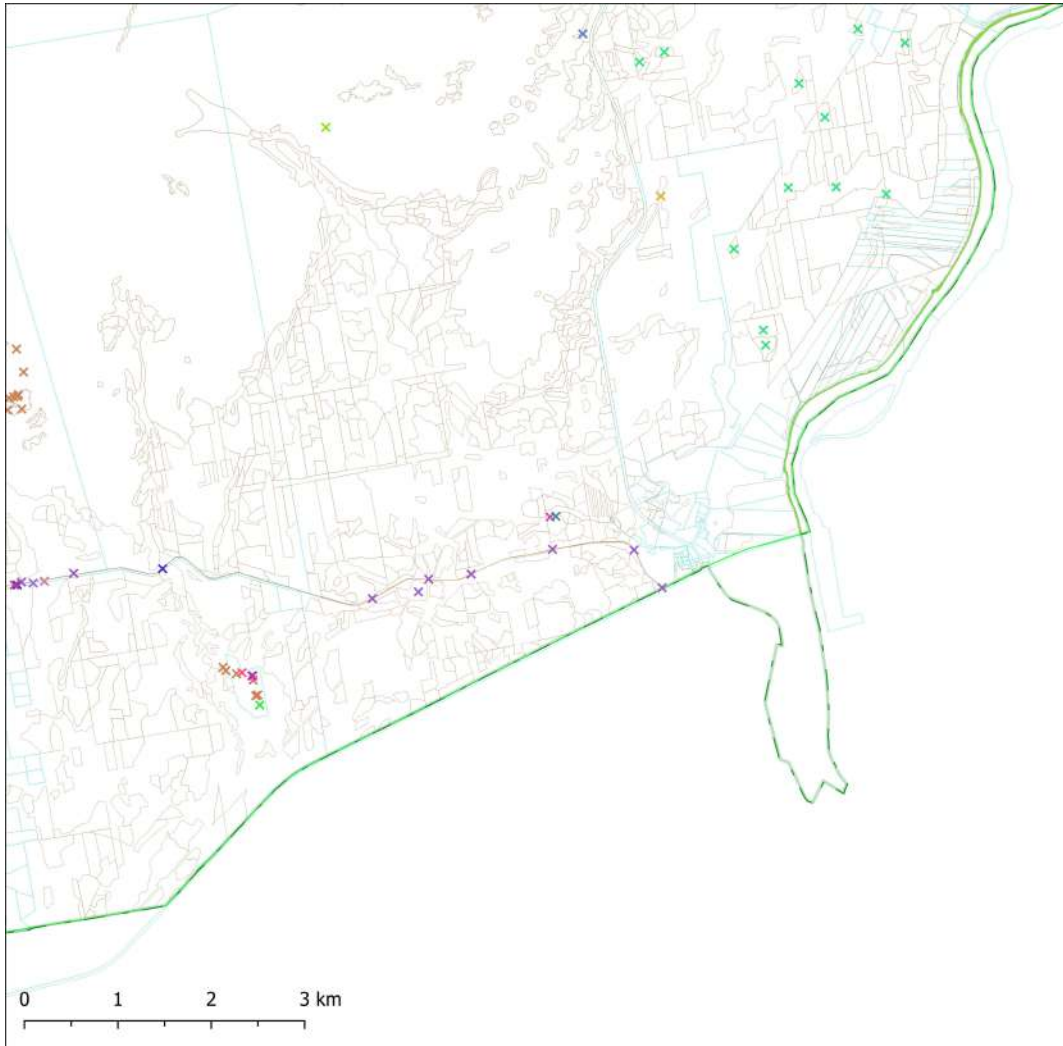
- Arctosa cinerea
- Cicadea maritima
- Graphoderus bilineatus
- Pseudodorus complanatus
- Theobaldus flavellus

Sugas atradne

- Anax imperator
- Chalcophora mariana
- Cicada fluta
- Clerella parvula
- Cochlicopa orthostoma
- Coenonympha hero
- Curculio cinnabarinus
- Dolichopoda plantarius
- Graphoderus bilineatus
- Heila pomata
- Hydrobia ulmaria
- Laciniaria glabra
- Lachna gibbosa
- Linaria fulvipes
- Leucorhinia albifrons
- Leucorhinia pectoralis
- Linax cinereipes
- Linaria canalis
- Linaria piperis
- Lopania achilae
- Lycana dispar
- Maurogastera plicatula
- Maurogastera ventricosa
- Macgillia obsoleta
- Metformia muricata
- Pedra grossa
- Polyommata coridonides
- Rhizocorymbus variolosus
- Syntrochosa nymphaula
- Vertigo genea
- Vertigo geyeri
- Wylimaria fovea
- Acicula polita
- Aedina societas
- Aedina mixta
- Agria laticornis
- Ampelis erythropus
- Anchylus flavellus
- Andromedusa aerea
- Apatura iris
- Arctosa cinerea
- Aspilota brevicornis
- Artemia moschata
- Aspilota aspicus
- Bulgaria cana
- Burgessia octoguttata
- Carabus coriaceus
- Carabus nitens
- Cassida chrysomelina
- Cassida bilineata
- Cassida ovata
- Cochlicopa nitens
- Dendrophysa cretata
- Dorus parakelepedius
- Dytiscus lateralis
- Eria montana
- Eria obscura
- Euphydryas autiana
- Euphydryas maturna
- Lacerta fluviatilis
- Leptis vires
- Libellula fulva
- Leucorhinia caudalis
- Lucicutia aenea
- Necydalis major
- Nelutaria speciosa
- Nemobius flavicornis
- Notionia muricata
- Oedipoda coarctata
- Oedipoda lamabata
- Pedra grossa
- Pisania lugubris
- Pisania alba
- Pseudocostella ceramboides
- Procladius lugubris
- Ruthecula filigrana
- Sagittaria nitida
- Saxococcus mendicatus
- Strangalia alternata
- Theobaldus flavellus
- Urtica cressus
- Vertigo nitens
- Vilva contracta
- Aspilota illa
- Callinopoda dominula
- Cichada maritima
- Licida sp.
- Lycopodium annotinum
- Notionia punctata
- Papilio machaon
- Saxum parvum
- Tragostoma depressum
- Theridion fuscicornis

Karte sagatavota izmantojot:

- Dabas aizsardzības pārvaldes dabas datu pārvaldes sistēmas OZOLIS dati;
- ENP dabas aizsardzības plāna izstrādātais ekspertu ziņojums;
- Dati no pētījuma "Biezumgauruainieku, abinieku un rūpulu monitoringa un izpēti stadijas iegūmā "Lubāna mītnā", Gaušes nacionālajā parkā un Kemuru nacionālajā parkā" 2022. gadā;
- 2020. gada biezumgauruainieku monitoringa dati;
- Nekušamā īpašuma valsts kadastra informācijas sistēmas dati, 2020.gads.



Apzīmējumi

Citi apzīmējumi

- ENP robežas robeža
- ENP robežas piederīgums
- EČ robežas robeža
- Zemes vienību robeža

Sugas dzīvotne

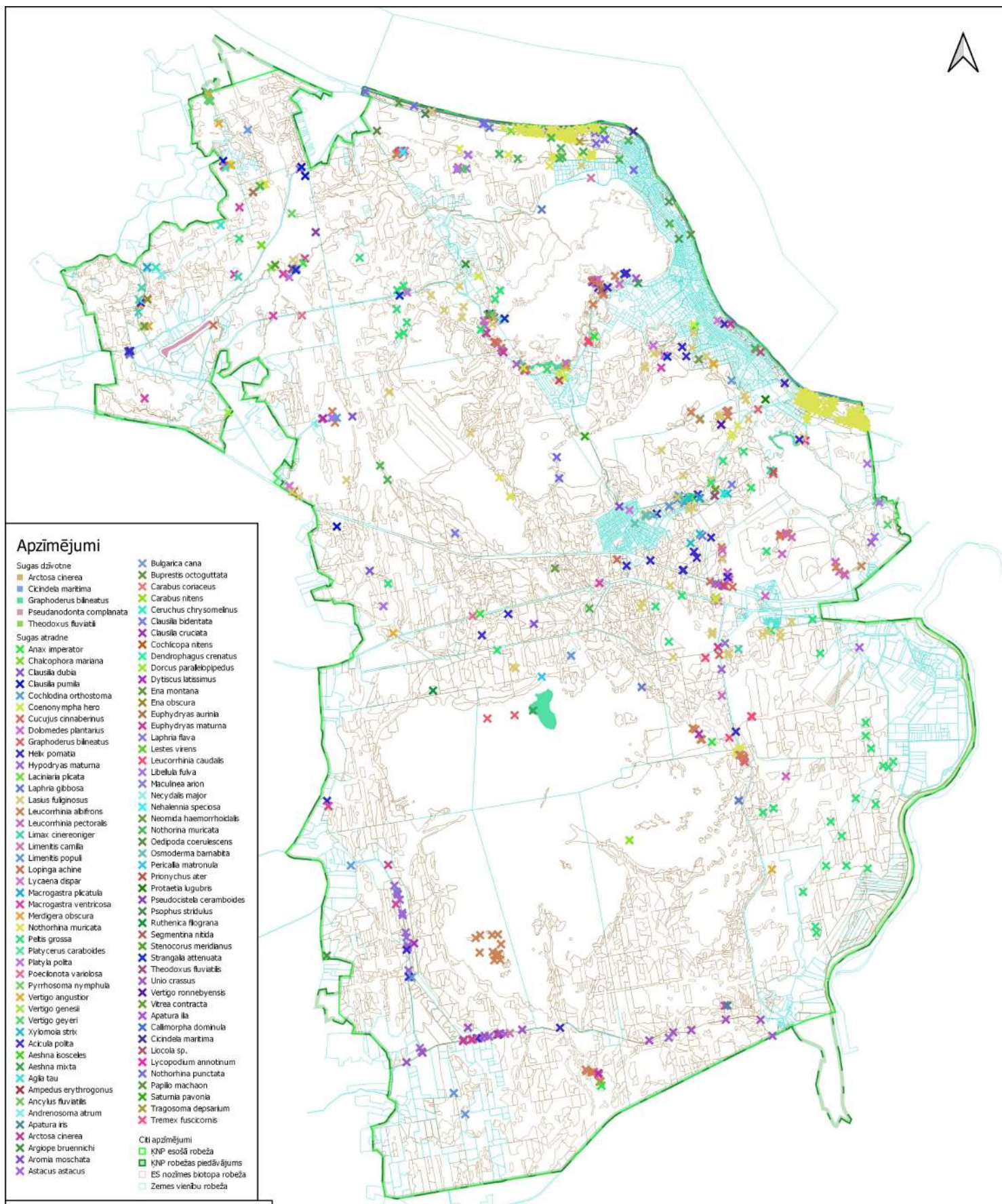
- *Arctosa cinerea*
- *Cicindela maritima*
- *Graphoderus bilineatus*
- *Pseudanodonta complanata*
- *Theodoxus fluviatilis*

Sugas atradne

- *Anax imperator*
- *Chalcophora mariana*
- *Cleisra fulva*
- *Cleisra pumila*
- *Cochlidia orthostoma*
- *Coenonympha hero*
- *Gonogaster cinaberrus*
- *Dolichopoda plantarius*
- *Graphoderus bilineatus*
- *Heila porata*
- *Hydrobia ulmaria*
- *Laciniata picta*
- *Lachna gibbosa*
- *Levins fuliginosus*
- *Leucorhinia albifrons*
- *Leucorhinia pectoralis*
- *Limax cinereoniger*
- *Limax cernuus*
- *Limax flavus*
- *Limax patulus*
- *Lyciana dispar*
- *Maurogaster pictulata*
- *Maurogaster ventricosa*
- *Mastigona obscura*
- *Notionna muricata*
- *Pelta grossa*
- *Rafinesquina campodis*
- *Rafinesquina varicosa*
- *Pyrrhocoris nemoralis*
- *Vertigo angustior*
- *Vertigo genea*
- *Vertigo jevoni*
- *Wylemia viridis*
- *Acicula polita*
- *Aeshna isoscelis*
- *Aeshna mixta*
- *Agia taia*
- *Ampelis erythropus*
- *Anchylus fluviatilis*
- *Androsoma atrum*
- *Apatura iris*
- *Arctosa cinerea*
- *Aspilota brevicornis*
- *Artemia moschata*
- *Aspilota aspilota*
- *Bulgaria cana*
- *Burgessia octoguttata*
- *Carabus coriaceus*
- *Carabus nitens*
- *Carcharias chrysomelinus*
- *Dacnusa bifurcata*
- *Dacnusa areolaris*
- *Cochlicopa nitens*
- *Dendrophysa crenatus*
- *Dorus parakelepidatus*
- *Dytiscus lateralis*
- *Eria montana*
- *Eria obscura*
- *Euphydryas autiana*
- *Euphydryas maturna*
- *Lachna fava*
- *Leptis vires*
- *Leucorhinia caudalis*
- *Libellula fulva*
- *Limacina arca*
- *Nerdyalis major*
- *Nelutaria speciosa*
- *Notionna heliophila*
- *Notionna muricata*
- *Oedipoda coarctata*
- *Oedipoda lamabata*
- *Pectalia macrotis*
- *Pisyonchus albi*
- *Procladius lapidarius*
- *Pseudostella ceramboxis*
- *Procladius lapidarius*
- *Rafinesquina campodis*
- *Rafinesquina varicosa*
- *Segmentaria nitida*
- *Stenocorus mendicatus*
- *Strongylus attenuatus*
- *Theodoxus fluviatilis*
- *Ulixia cressii*
- *Vertigo nitens*
- *Vitrea contracta*
- *Aspilota illa*
- *Callinorpha dominula*
- *Cicindela maritima*
- *Licida sp.*
- *Lycopodium annotinum*
- *Notionna punctata*
- *Papilio machaon*
- *Saturnia pavonia*
- *Tragostoma deplanatum*
- *Tremex fuscicornis*

Karte sagatavota izmantojot:

- Dabas aizsardzības pārvaldes dabas datu pārvaldes sistēmas OZOLIS dati;
- ENP dabas aizsardzības plāna izstrādi izstrādā ekspertu atzinumu;
- Dati no pētījuma "Bezmugurkaulnieku, abinieku un rāpuļu monitoringa un izpēti izstrāde Iegūmi "Lubāna mītnis", Gaujes nacionālajā parkā un Kemuru nacionālajā parkā" 2022. gads;
- 2020. gada bezmugurkaulnieku monitoringa dati;
- Neskaidrā īpašuma valsts kadastra informācijas sistēmas dati, 2020. gads.



Apzīmējumi

- Sugas dzīvotne
- Arctosa chirea
 - Cikindela maritima
 - Graphoderus bilineatus
 - Pseudanodonta complanata
 - Theodoxus fluviatilis
- Sugas atradne
- Anax imperator
 - Chalcophora maritima
 - Clausilia dubia
 - Clausilia pumila
 - Cochlidina orthostoma
 - Coenonympha hero
 - Cucujus cinnaberinus
 - Dolomedes plantarius
 - Graphoderus bilineatus
 - Helix pomata
 - Hypodryas maturna
 - Lachnaria plcata
 - Laphria gibbosa
 - Lasius fuliginosus
 - Leucorhina albifrons
 - Leucorhina pectoralis
 - Limax cinereoniger
 - Limenitis camilla
 - Limenitis populi
 - Lopina achine
 - Lycæna dispar
 - Macrogastra plicatula
 - Macrogastra ventricosa
 - Merdigera obscura
 - Nothorhina muricata
 - Peltis grossa
 - Platycerus caraboides
 - Platylis polita
 - Poecilnota variolosa
 - Pyrrhosoma nymphula
 - Vertigo angustior
 - Vertigo genesii
 - Vertigo geyeri
 - Xylomoia strix
 - Xylota polita
 - Aeshna isosceles
 - Aeshna mixta
 - Agla tau
 - Ampedus erythrogonus
 - Ancylus fluviatilis
 - Andrenosoma atrum
 - Apatura iris
 - Arctosa chirea
 - Argiope bruennichi
 - Aromia moschata
 - Astacus astacus
 - Bulgarcia cana
 - Buprestis octoguttata
 - Carabus coriaceus
 - Carabus nitens
 - Ceruchus chrysoeinus
 - Clausilia bidentata
 - Clausilia cruciata
 - Cochlicopa nitens
 - Dendrophagus crenatus
 - Dorcus parallelipipedus
 - Dytiscus latissimus
 - Ena montana
 - Ena obscura
 - Euphydryas aurinia
 - Euphydryas maturna
 - Laphria flava
 - Lestes vires
 - Leucorhina caudalis
 - Libellula fulva
 - Maculinea arion
 - Necydalis major
 - Nehalennia speciosa
 - Neomida haemorrhoidalis
 - Nothorhina muricata
 - Oedipoda coerulea
 - Osmoderma barnabita
 - Pericalia matronula
 - Prionchus ater
 - Protaetia lugubris
 - Pseudocetatele cerambyoides
 - Psophus stridulus
 - Ruthenica flograna
 - Segmentina nitida
 - Stenocorus meridianus
 - Strangalia attenuata
 - Theodoxus fluviatilis
 - Unio crassus
 - Vertigo ronnebyensis
 - Vitrea contracta
 - Apatura illa
 - Callimorpha dominula
 - Cikindela maritima
 - Liccola sp.
 - Lycopodium annotinum
 - Nothorhina punctata
 - Papilio machaon
 - Saturnia pavonia
 - Tragosoma depressum
 - Tremex fuscicornis
- Citi apzīmējumi
- KNP esošā robeža
 - KNP robežas piedāvājums
 - ES nozīmes biotopa robeža
 - Zemes vienību robeža

Karte sagatavota izmantojot:
 - Dabas aizsardzības pārvaldes dabas datu pārvaldes sistēmas OZOLS dati;
 - KNP dabas aizsardzības plāna izstrādē iesaistīto ekspertu atzinumi;
 - Nekustamā īpašuma valsts kadastra informācijas sistēmas dati, 2020.gads.

Karte sagatavota LKS-92 koordinātu sistēmā

