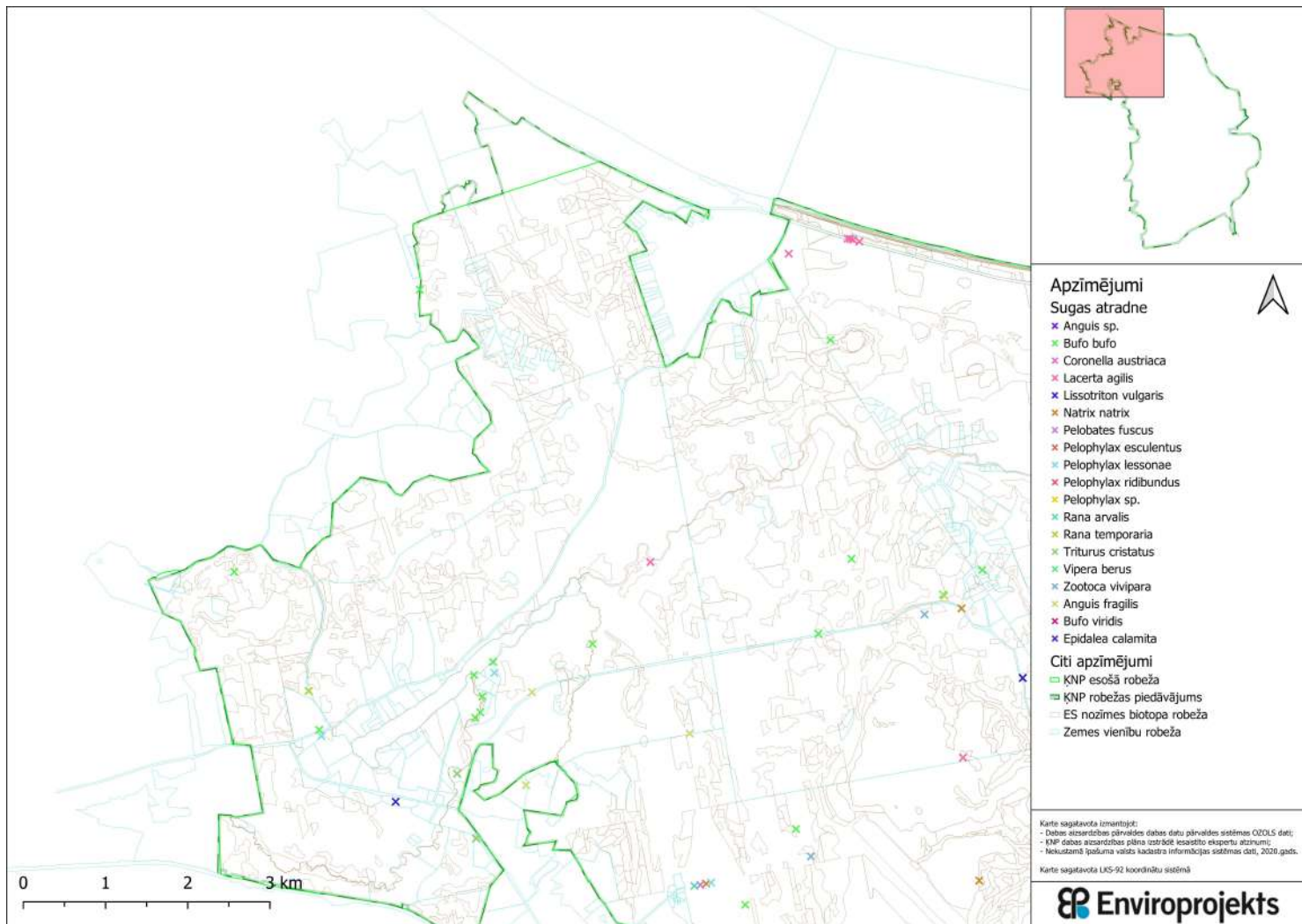
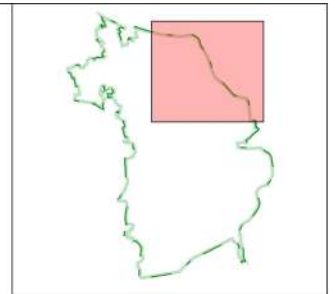
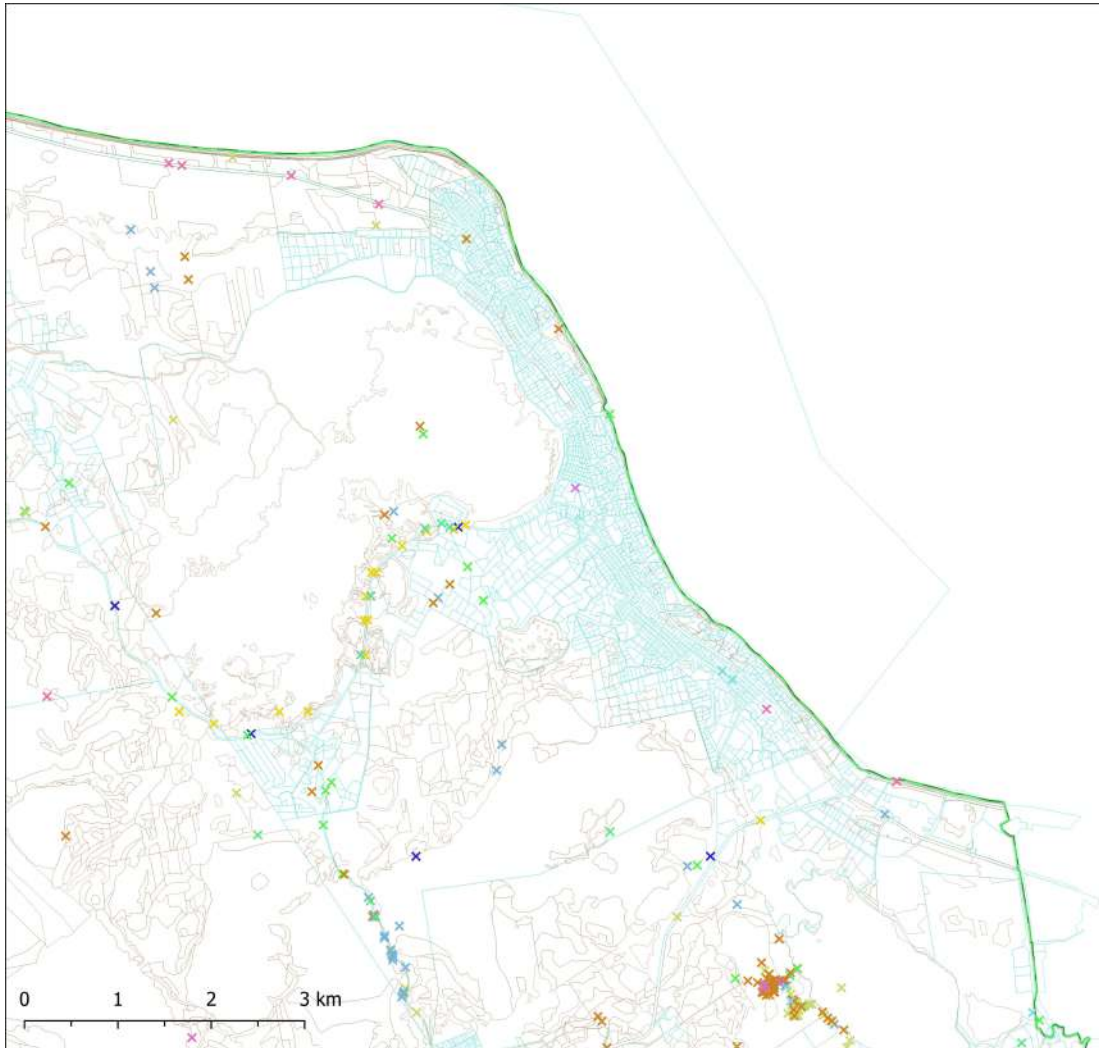


ĶNP DA plāna 2.3.1. pielikums Abinieki un rāpuļi





Apzīmējumi
Sugas atradne

- ✕ Anguis sp.
- ✕ Bufo bufo
- ✕ Coronella austriaca
- ✕ Lacerta agilis
- ✕ Lissotriton vulgaris
- ✕ Natrix natrix
- ✕ Pelobates fuscus
- ✕ Pelophylax esculentus
- ✕ Pelophylax lessonae
- ✕ Pelophylax ridibundus
- ✕ Pelophylax sp.
- ✕ Rana arvalis
- ✕ Rana temporaria
- ✕ Triturus cristatus
- ✕ Vipera berus
- ✕ Zootoca vivipara
- ✕ Anguis fragilis
- ✕ Bufo viridis
- ✕ Epidaleia calamita

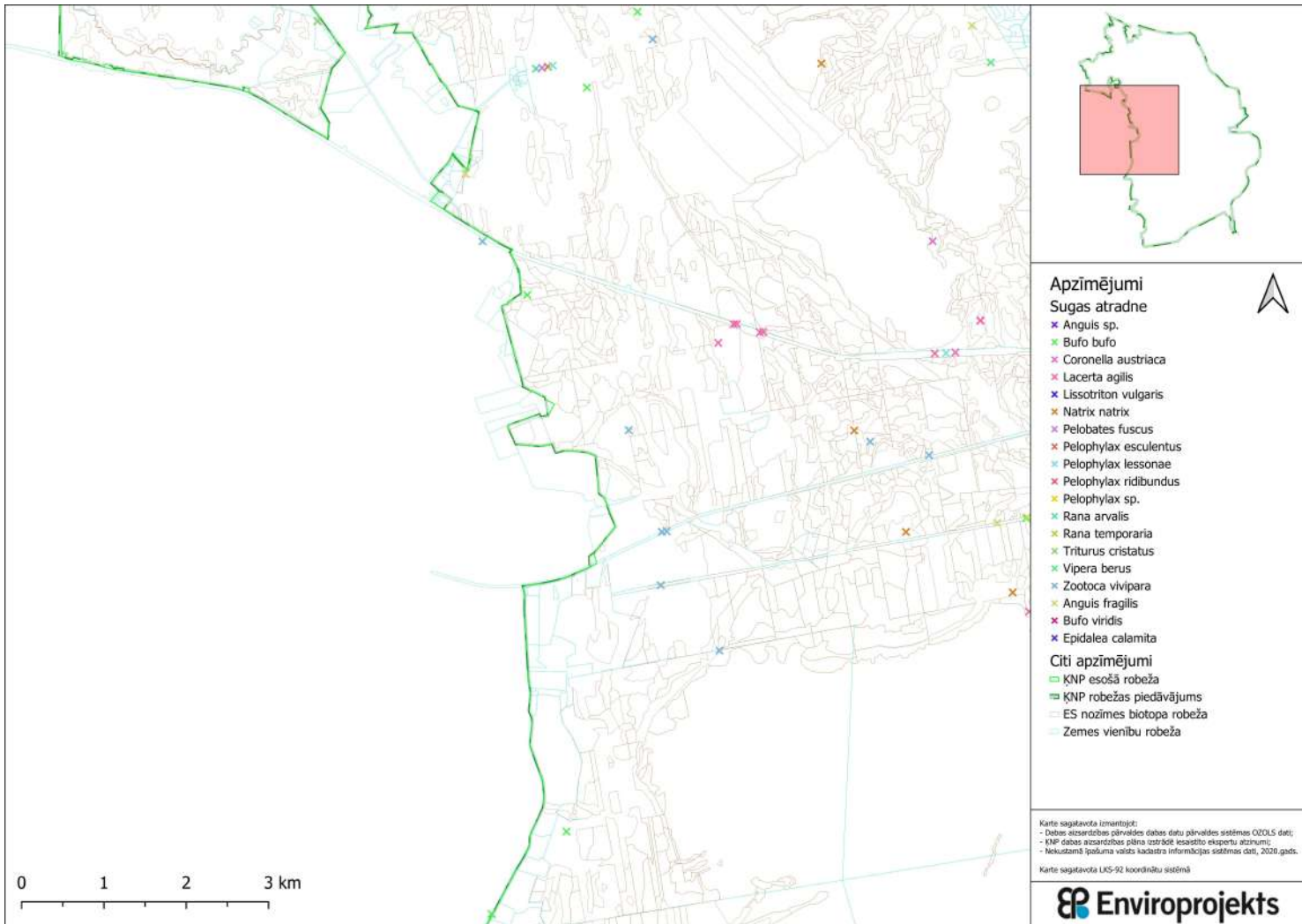
Citi apzīmējumi

- KNP esošā robeža
- KNP robežas piedāvājums
- ES nozīmes biotopa robeža
- Zemes vienību robeža

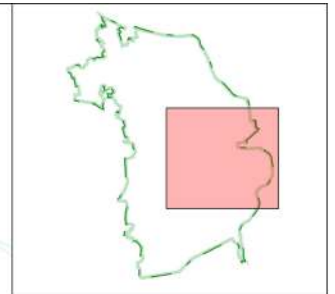
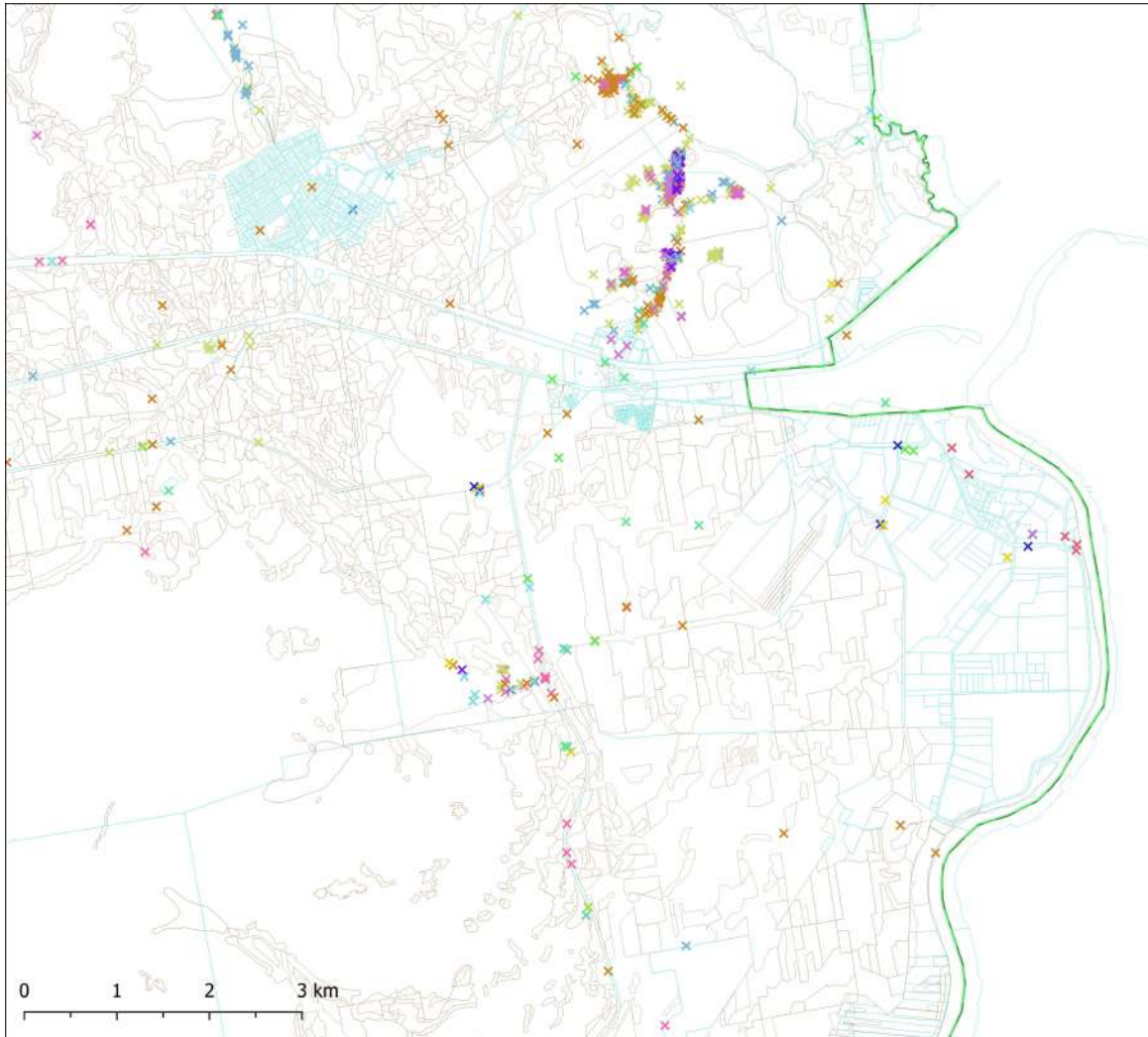


Karte sagatavota izmantojot:
 - Dabas aizsardzības pārvaldes dabas datu pārvaldes sistēmas OZOLS dati;
 - KNP dabas aizsardzības plāna izstrādē iesaistīto ekspertu atzinumi;
 - Nekustamā īpašuma valsts kadastra informācijas sistēmas dati, 2020.gads.

Karte sagatavota LKS-92 koordinātu sistēmā



0 1 2 3 km



Apzīmējumi

Sugas atradne

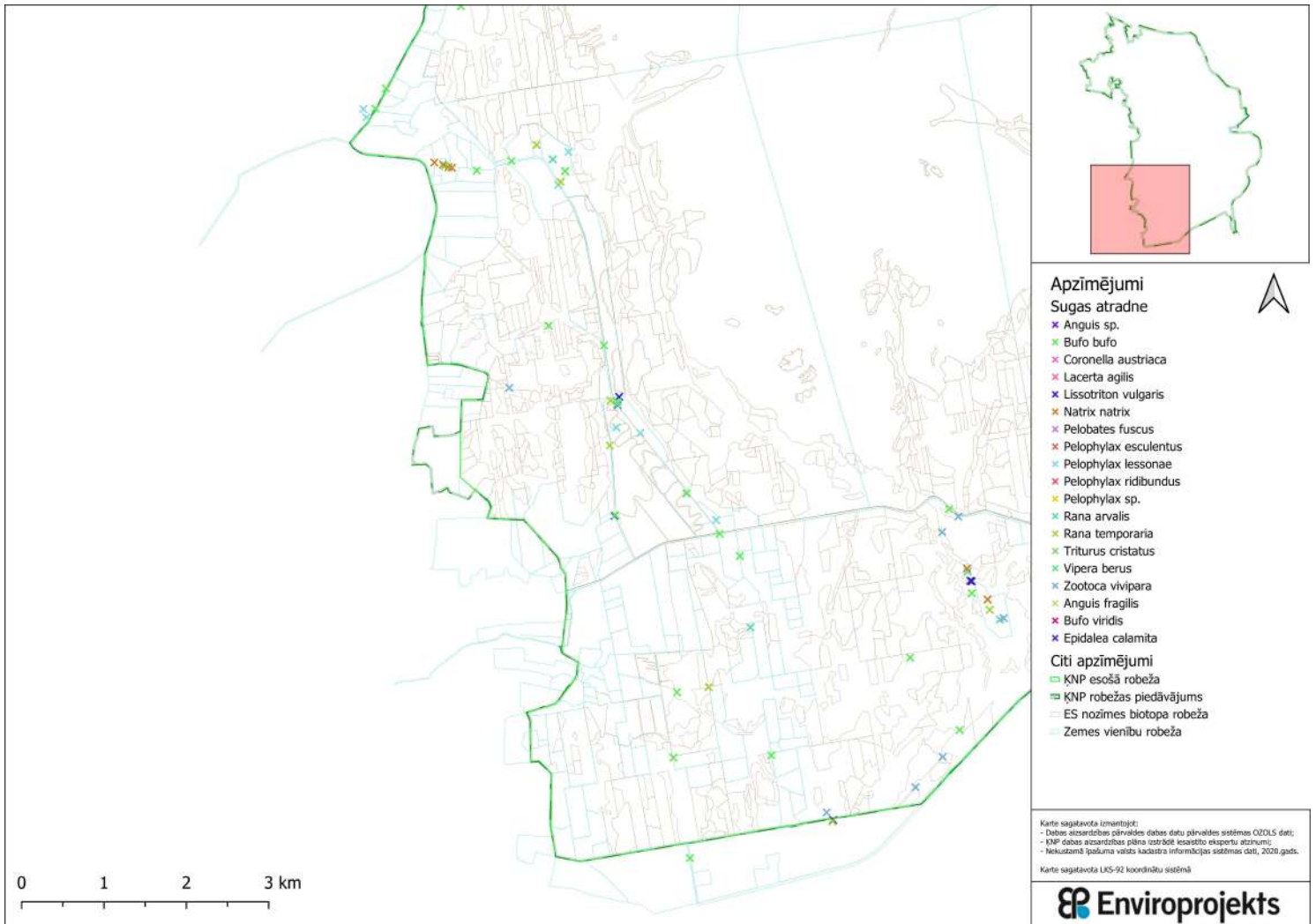
- ✕ Anguis sp.
- ✕ Bufo bufo
- ✕ Coronella austriaca
- ✕ Lacerta agilis
- ✕ Lissotriton vulgaris
- ✕ Natrix natrix
- ✕ Pelobates fuscus
- ✕ Pelophylax esculentus
- ✕ Pelophylax lessonae
- ✕ Pelophylax ridibundus
- ✕ Pelophylax sp.
- ✕ Rana arvalis
- ✕ Rana temporaria
- ✕ Triturus cristatus
- ✕ Vipera berus
- ✕ Zootoca vivipara
- ✕ Anguis fragilis
- ✕ Bufo viridis
- ✕ Epidaleia calamita

Citi apzīmējumi

- KNP esošā robeža
- KNP robežas piedāvājums
- ES nozīmes biotopa robeža
- Zemes vienību robeža

Karte sagatavota izmantojot:
 - Dabas aizsardzības pārvaldes dabas datu pārvaldes sistēmas OZOLS dati;
 - KNP dabas aizsardzības plāna izstrādē iesaistīto ekspertu atzinumi;
 - Nekustamā īpašuma valsts kadastra informācijas sistēmas dati, 2020.gads.

Karte sagatavota LKS-92 koordinātu sistēmā



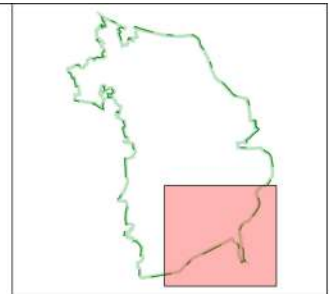
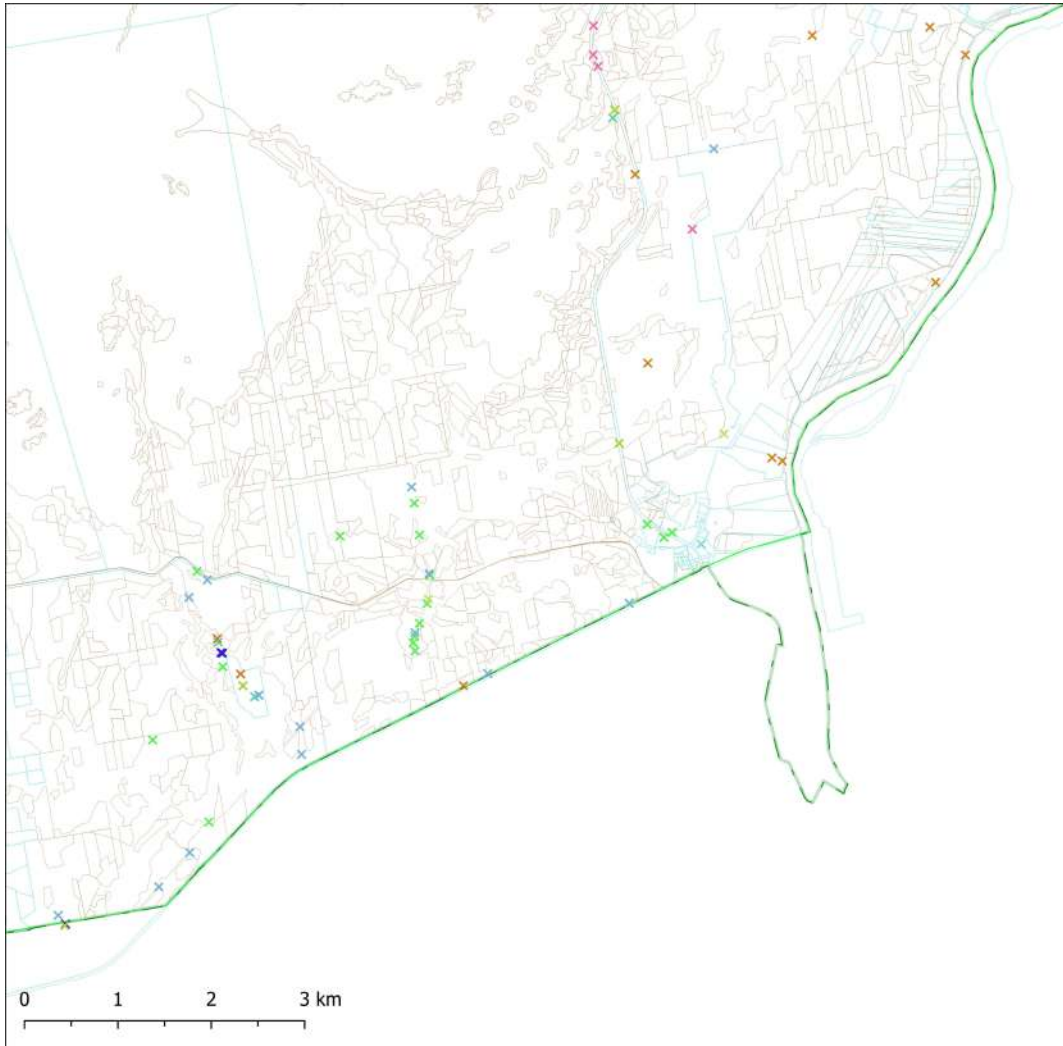
Apzīmējumi
Sugas atradne

- ✕ Anguis sp.
 - ✕ Bufo bufo
 - ✕ Coronella austriaca
 - ✕ Lacerta agilis
 - ✕ Lissotriton vulgaris
 - ✕ Natrix natrix
 - ✕ Pelobates fuscus
 - ✕ Pelophylax esculentus
 - ✕ Pelophylax lessonae
 - ✕ Pelophylax ridibundus
 - ✕ Pelophylax sp.
 - ✕ Rana arvalis
 - ✕ Rana temporaria
 - ✕ Triturus cristatus
 - ✕ Vipera berus
 - ✕ Zootoca vivipara
 - ✕ Anguis fragilis
 - ✕ Bufo viridis
 - ✕ Epidalea calamita
- Citi apzīmējumi**
- ▭ KNP esošā robeža
 - ▭ KNP robežas piedāvājums
 - ▭ ES nozīmes biotopa robeža
 - ▭ Zemes vienību robeža

Karte sagatavota izmantojot:
 - Dabas aizsardzības pārvaldes dabas datu pārvaldes sistēmas OZOLS dati;
 - KNP dabas aizsardzības plāna izstrādē iesaistīto ekspertu atzinumi;
 - Nekustamā īpašuma valsts kadastra informācijas sistēmas dati, 2020.gads.

Karte sagatavota LKS-92 koordinātu sistēmā





Apzīmējumi

Sugas atradne

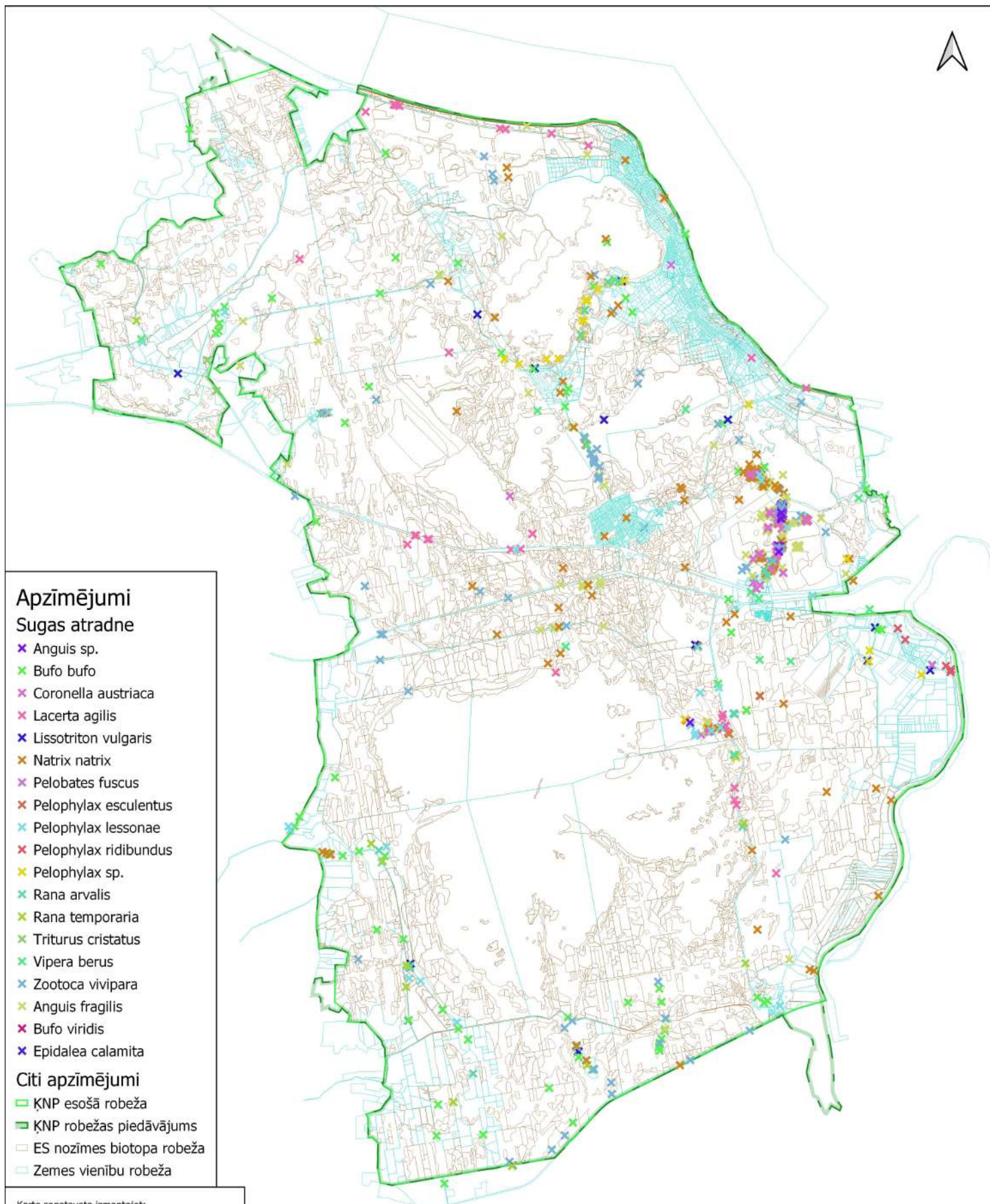
- ✕ Anguis sp.
- ✕ Bufo bufo
- ✕ Coronella austriaca
- ✕ Lacerta agilis
- ✕ Lissotriton vulgaris
- ✕ Natrix natrix
- ✕ Pelobates fuscus
- ✕ Pelophylax esculentus
- ✕ Pelophylax lessonae
- ✕ Pelophylax ridibundus
- ✕ Pelophylax sp.
- ✕ Rana arvalis
- ✕ Rana temporaria
- ✕ Triturus cristatus
- ✕ Vipera berus
- ✕ Zootoca vivipara
- ✕ Anguis fragilis
- ✕ Bufo viridis
- ✕ Epidaleia calamita

Citi apzīmējumi

- KNP esošā robeža
- KNP robežas piedāvājums
- ES nozīmes biotopa robeža
- Zemes vienību robeža

Karte sagatavota izmantojot:
 - Dabas aizsardzības pārvaldes dabas datu pārvaldes sistēmas OZOLS dati;
 - KNP dabas aizsardzības plāna izstrādē iesaistīto ekspertu atzinumi;
 - Nekustamā īpašuma valsts kadastra informācijas sistēmas dati, 2020.gads.

Karte sagatavota LKS-92 koordinātu sistēmā



Apzīmējumi Sugas atradne

- ✕ *Anguis sp.*
- ✕ *Bufo bufo*
- ✕ *Coronella austriaca*
- ✕ *Lacerta agilis*
- ✕ *Lissotriton vulgaris*
- ✕ *Natrix natrix*
- ✕ *Pelobates fuscus*
- ✕ *Pelophylax esculentus*
- ✕ *Pelophylax lessonae*
- ✕ *Pelophylax ridibundus*
- ✕ *Pelophylax sp.*
- ✕ *Rana arvalis*
- ✕ *Rana temporaria*
- ✕ *Triturus cristatus*
- ✕ *Vipera berus*
- ✕ *Zootoca vivipara*
- ✕ *Anguis fragilis*
- ✕ *Bufo viridis*
- ✕ *Epidalea calamita*

Citi apzīmējumi

- ▭ ĶNP esošā robeža
- ▭ ĶNP robežas piedāvājums
- ▭ ES nozīmes biotopa robeža
- ▭ Zemes vienību robeža

Karte sagatavota izmantojot:
- Dabas aizsardzības pārvaldes dabas datu pārvaldes sistēmas OZOLS dati;
- ĶNP dabas aizsardzības plāna izstrādē iesaistīto ekspertu atzinumi;
- Nekustamā īpašuma valsts kadastra informācijas sistēmas dati, 2020.gads.

Karte sagatavota LKS-92 koordinātu sistēmā

