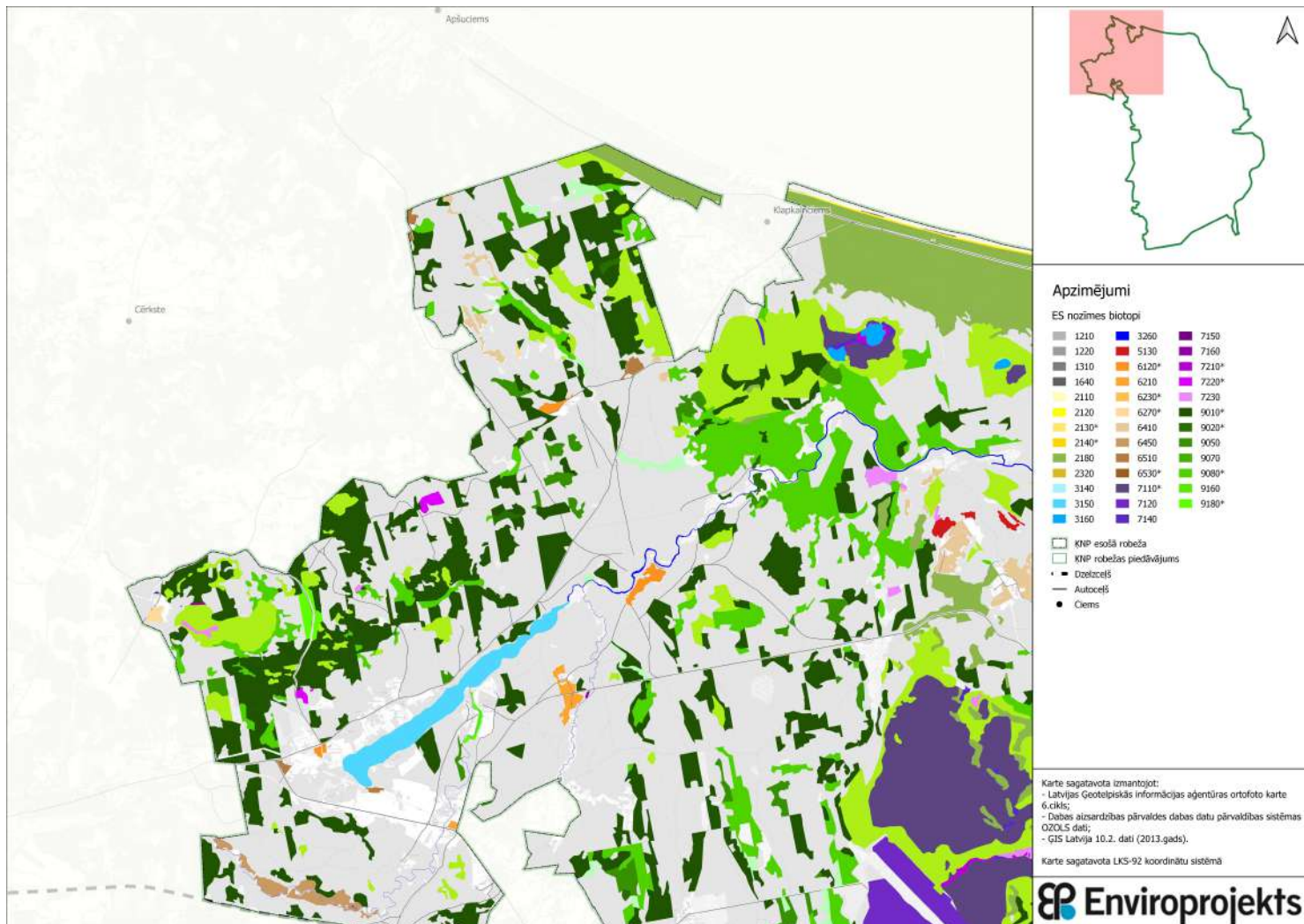
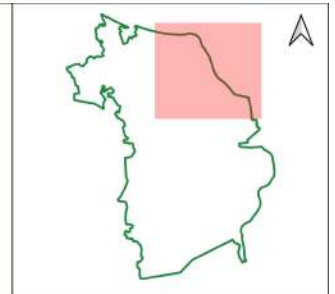


ĶNP DA plāna 2.2. pielikums Esošie ES nozīmes biotopi





Apzīmējumi

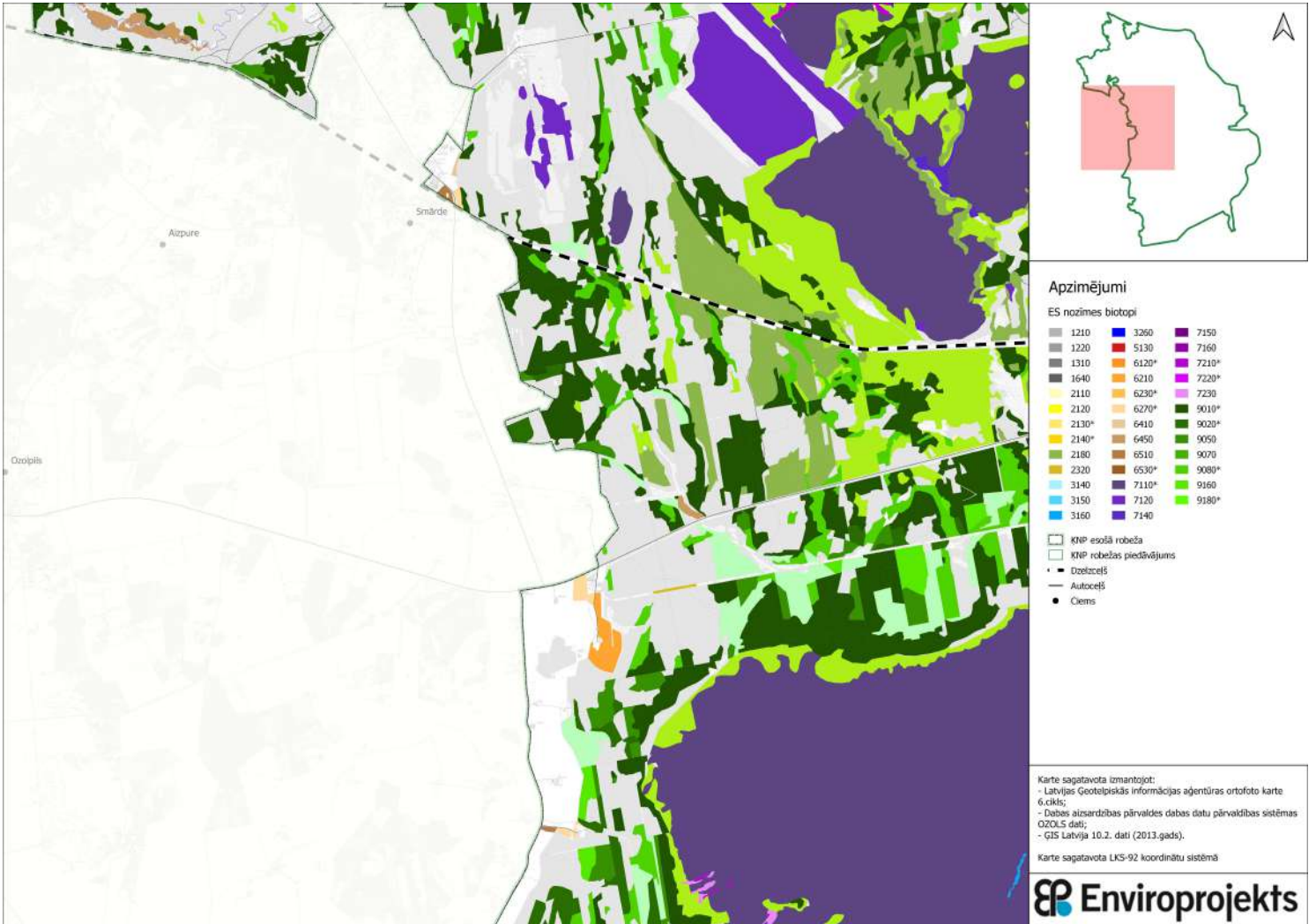
ES nozīmes biotopi

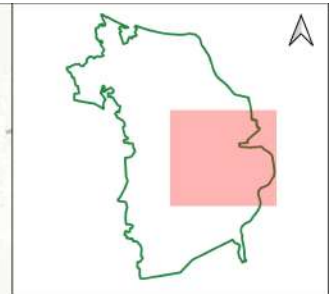
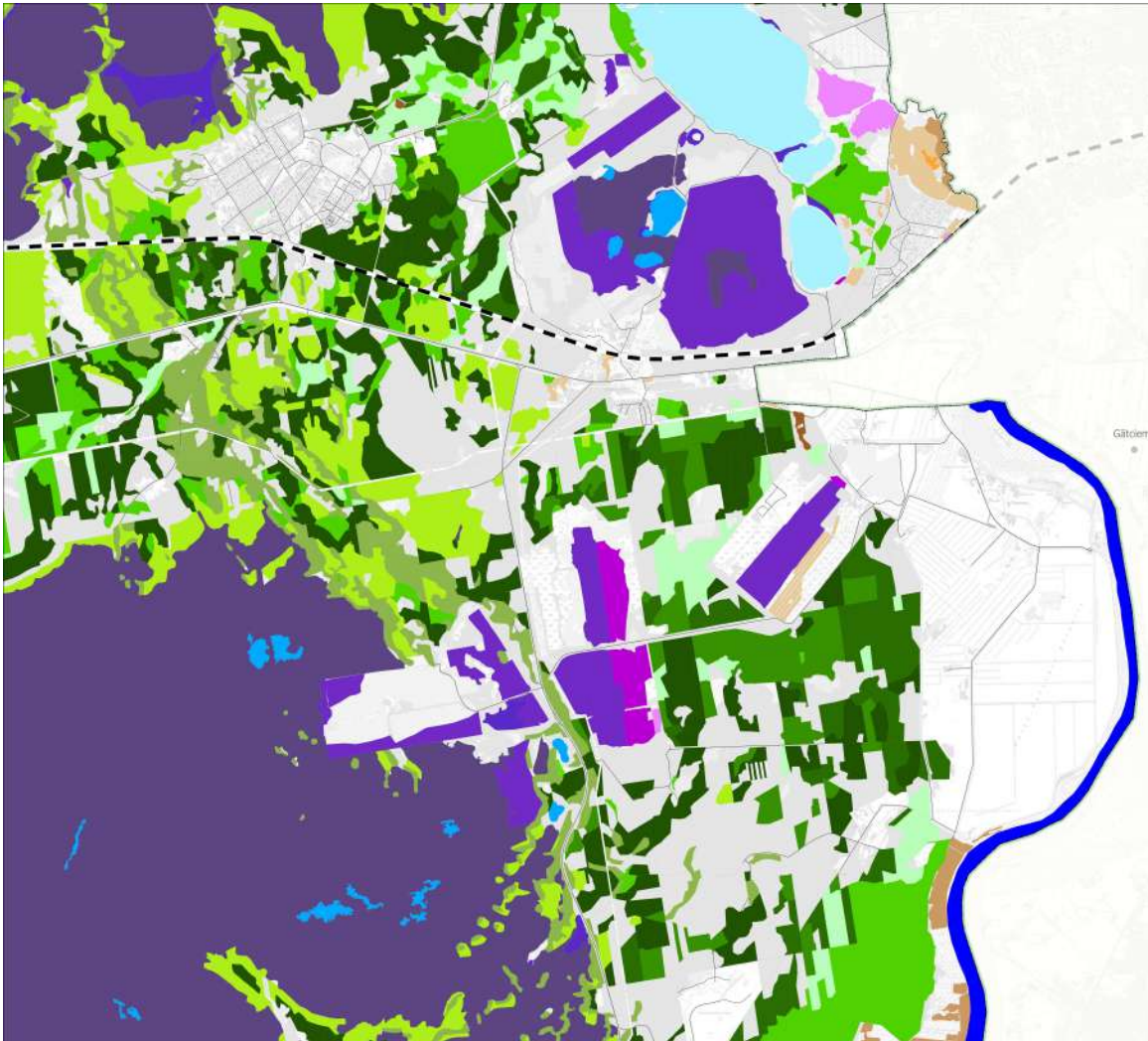
1210	3260	7150
1220	5130	7160
1310	6120*	7210*
1640	6210	7220*
2110	6230*	7230
2120	6270*	9010*
2130*	6410	9020*
2140*	6450	9050
2180	6510	9070
2320	6530*	9080*
3140	7110*	9160
3150	7120	9180*
3160	7140	

- KNP esošā robeža
- KNP robežas piedāvājums
- Dzelzceļš
- Autoceļš
- Ciems

Karte sagatavota izmantojot:
 - Latvijas Ģeotelpiskās informācijas aģentūras ortofoto karti 6.cikls;
 - Dabes aizsardzības pārvaldes dabas datu pārvaldības sistēmas OZOLS dati;
 - GIS Latvija 10.2. dati (2013.gads).

Karte sagatavota LKS-92 koordinātu sistēmā





Apzīmējumi

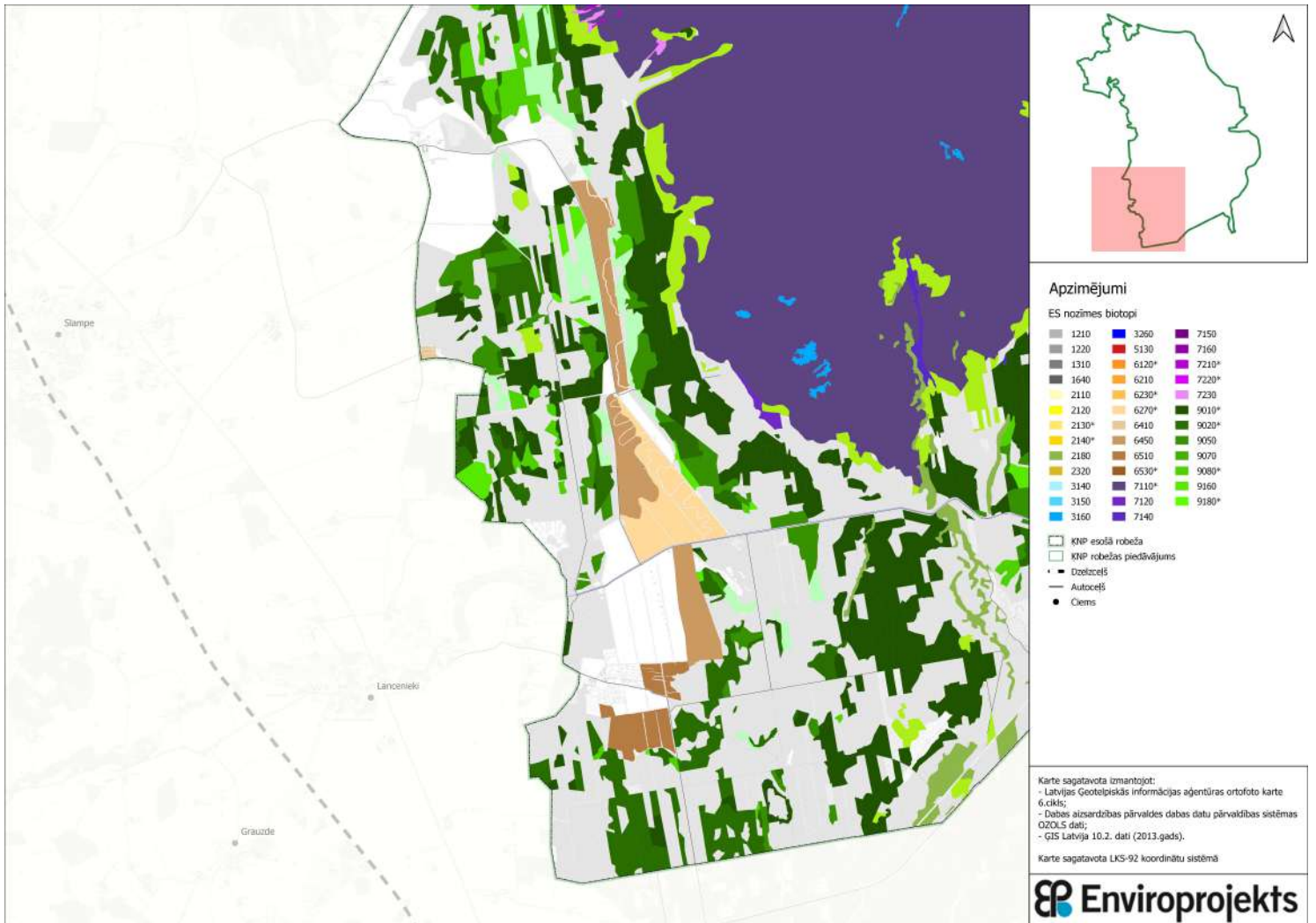
ES nozīmes biotopi

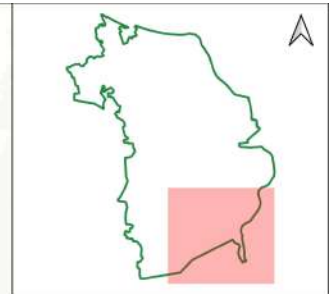
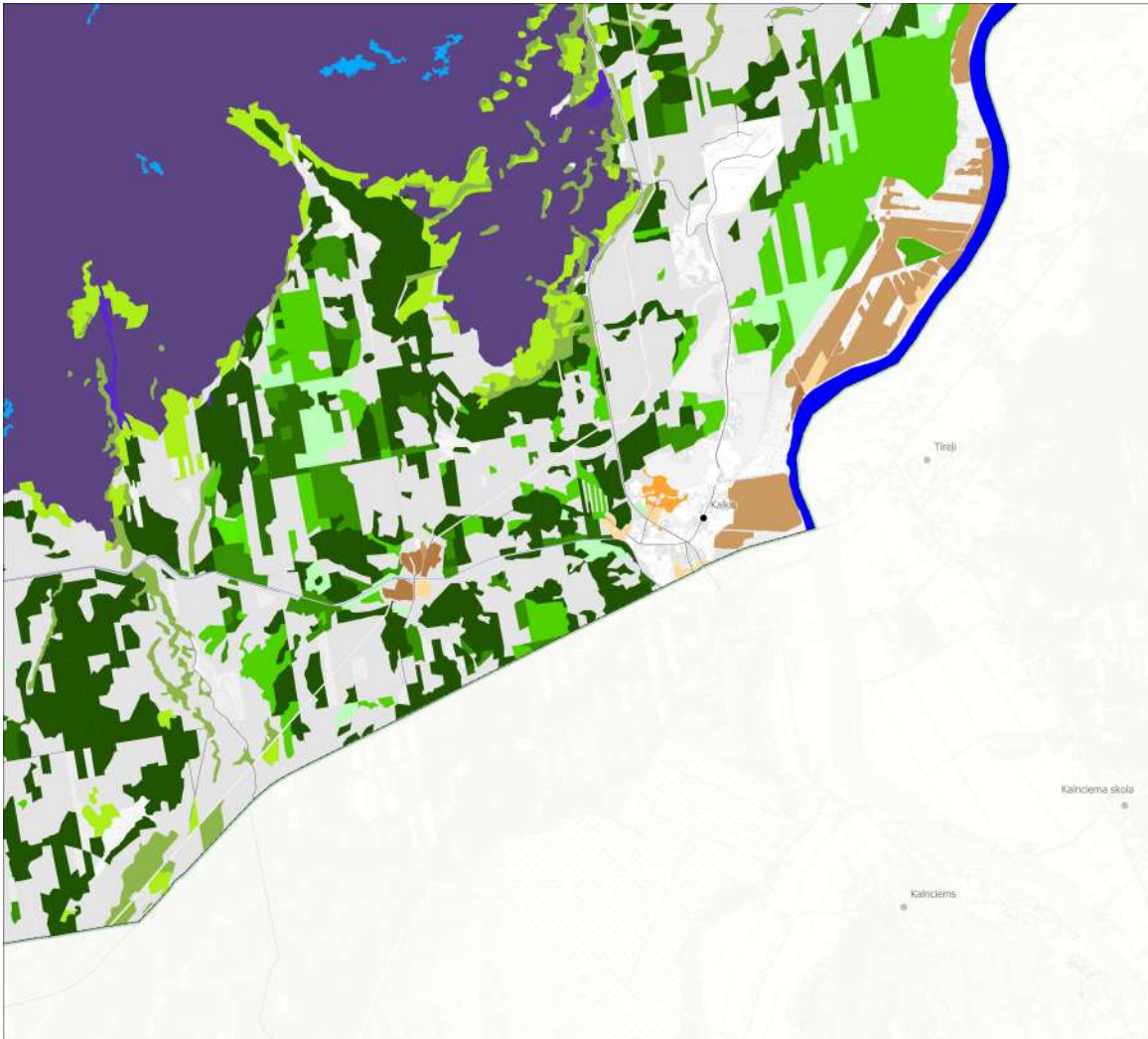
1210	3260	7150
1220	5130	7160
1310	6120*	7210*
1640	6210	7220*
2110	6230*	7230
2120	6270*	9010*
2130*	6410	9020*
2140*	6450	9050
2180	6510	9070
2320	6530*	9080*
3140	7110*	9160
3150	7120	9180*
3160	7140	

- KNP esošā robeža
- KNP robežas piedāvājums
- Dzelzceļš
- Autoceļš
- Ciems

Karte sagatavota izmantojot:
 - Latvijas Ģeotelpiskās informācijas aģentūras ortofoto karti 6.cikls;
 - Dabes aizsardzības pārvaldes dabas datu pārvaldības sistēmas OZOLS dati;
 - GIS Latvija 10.2. dati (2013.gads).

Karte sagatavota LKS-92 koordinātu sistēmā





Apzīmējumi

ES nozīmes biotopi

1210	3260	7150
1220	5130	7160
1310	6120*	7210*
1640	6210	7220*
2110	6230*	7230
2120	6270*	9010*
2130*	6410	9020*
2140*	6450	9050
2180	6510	9070
2320	6530*	9080*
3140	7110*	9160
3150	7120	9180*
3160	7140	

- KNP esošā robeža
- KNP robežas piedāvājums
- Dzelzceļš
- Autoceļš
- Ciems

Karte sagatavota izmantojot:
 - Latvijas Ģeotelpiskās informācijas aģentūras ortofoto karti 6.cikls;
 - Dabes aizsardzības pārvaldes dabas datu pārvaldības sistēmas OZOLS dati;
 - GIS Latvija 10.2. dati (2013.gads).

Karte sagatavota LKS-92 koordinātu sistēmā

460000.0

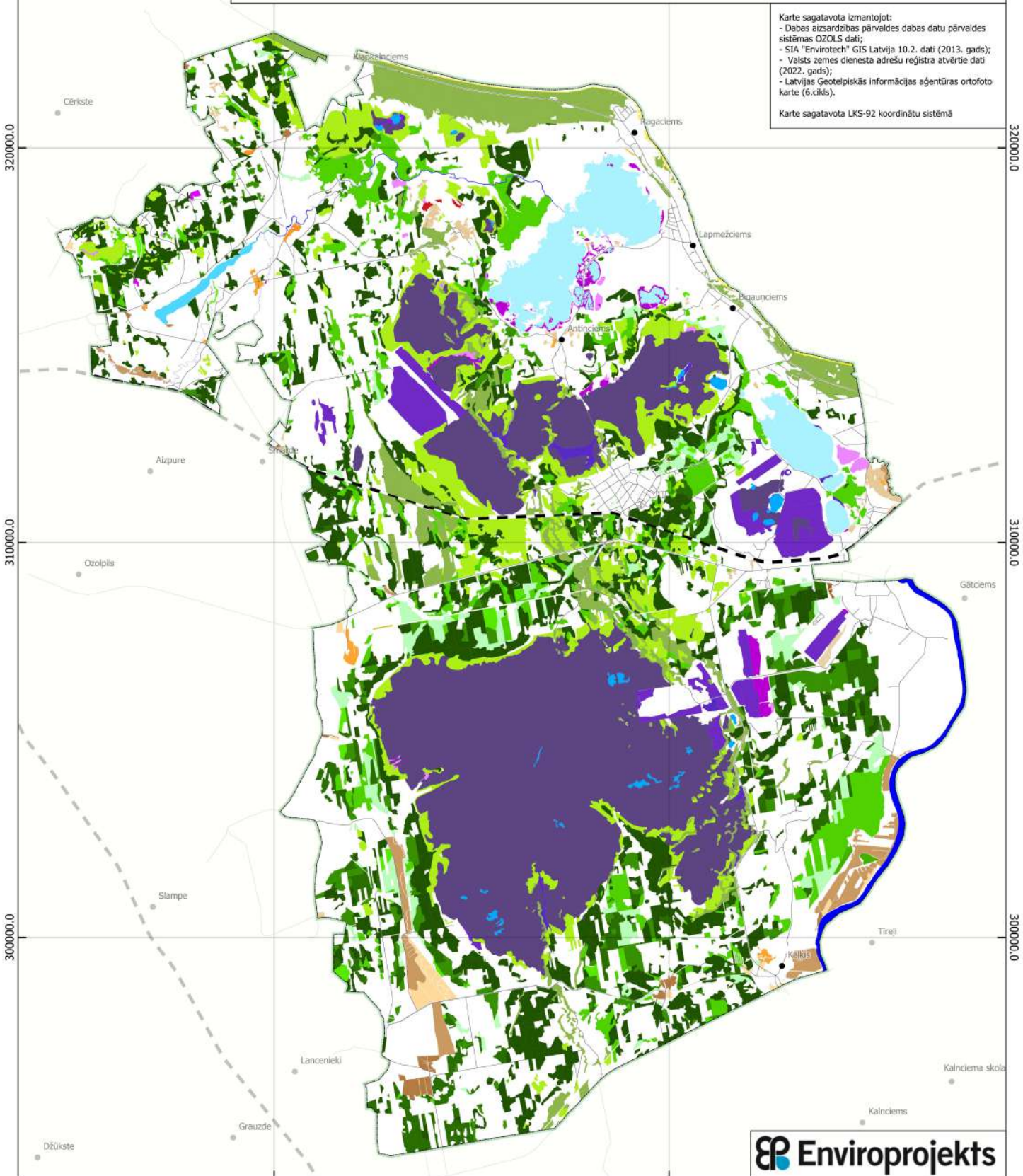
470000.0

Apzīmējumi

- KNP esošā robeža
- KNP robežas piedāvājums
- Dzelzceļš
- Autoceļš
- Ciems

ES nozīmes biotopi

- 1210 Vienaģūņu augu sabiedrības uz sērskābi jutīgu
- 1220 Daudzģūņu augu sabiedrības pļaudzības
- 1310 Vienaģūņu augu sabiedrības sieraugs un sieraugs ar pākšaugu augļiem
- 1640 Sieraugs ar pākšaugu un sieraugs ar pākšaugu augļiem
- 2110 Embrionālās kāpas
- 2120 Pākšāpni
- 2130 Ar baktēriju kūlītiem pākšāpni
- 2140 Ar baktēriju kūlītiem pākšāpni
- 2180 Nebeaugstīgas kāpas
- 2320 Lāņu strauļenes un dabiski pākšāpni
- 3140 Eļļu un mēģu augu augļiem
- 3150 Eļļu un mēģu augu augļiem
- 3160 Dabiski pākšāpni
- 3220 Lāņu strauļenes un dabiski pākšāpni
- 4130 Kalku auzenes zālāji un virsēji
- 5120 Saus zālāji kāpās
- 6230 Vāku kalnu zālāji (tukšu zālāji)
- 6230* Sugām bagāts ganības un ganības pļavas
- 6410 Pākšāpni periodiski izžūstošās augsnes
- 6450 Pākšāpni zālāji
- 6510 Pākšāpni mēģu pļavas
- 6520* Pākšāpni pākšāpni un ganības
- 7110* Mēģu pākšāpni
- 7120 Dabiski pākšāpni, kurus apgrūpina vai noris dabiski apgrūpina
- 7140 Pākšāpni un sieraugs
- 7150 Rhyssoposon sieraugs sabiedrības uz mēģu kūlītiem vai sieraugs
- 7160 Pākšāpni sieraugs ar avokāsti
- 7210* Kalku zālāji un obo augs
- 7220* Auzi, kuri izžūst ar avokāsti
- 7320 Kalku zālāji pākšāpni
- 9010* Veci vai dabiski izveidoti meži
- 9020* Veci jauti pākšāpni meži
- 9050 Laikveģu bagāti eļļu meži
- 9070 Meža ganības
- 9090* Stepnāji meži
- 9160 Ozolu meži (sieraugs un sieraugs meži)
- 9180* Mežsieraugs un sieraugs meži
- 9190* Purvāni meži
- 9190* Purvāni meži (atvērta krūmāji un pākšāpni meži)



Karte sagatavota izmantojot:

- Dabas aizsardzības pārvaldes dabas datu pārvaldes sistēmas OZOLS dati;
- SIA "Envirotech" GIS Latvija 10.2. dati (2013. gads);
- Valsts zemes dienesta adrešu reģistra atvērte dati (2022. gads);
- Latvijas Ģeotelpiskās informācijas aģentūras ortofoto karte (6.cikls).

Karte sagatavota LKS-92 koordinātu sistēmā

460000.0

470000.0

320000.0

310000.0

300000.0

320000.0

310000.0

300000.0

