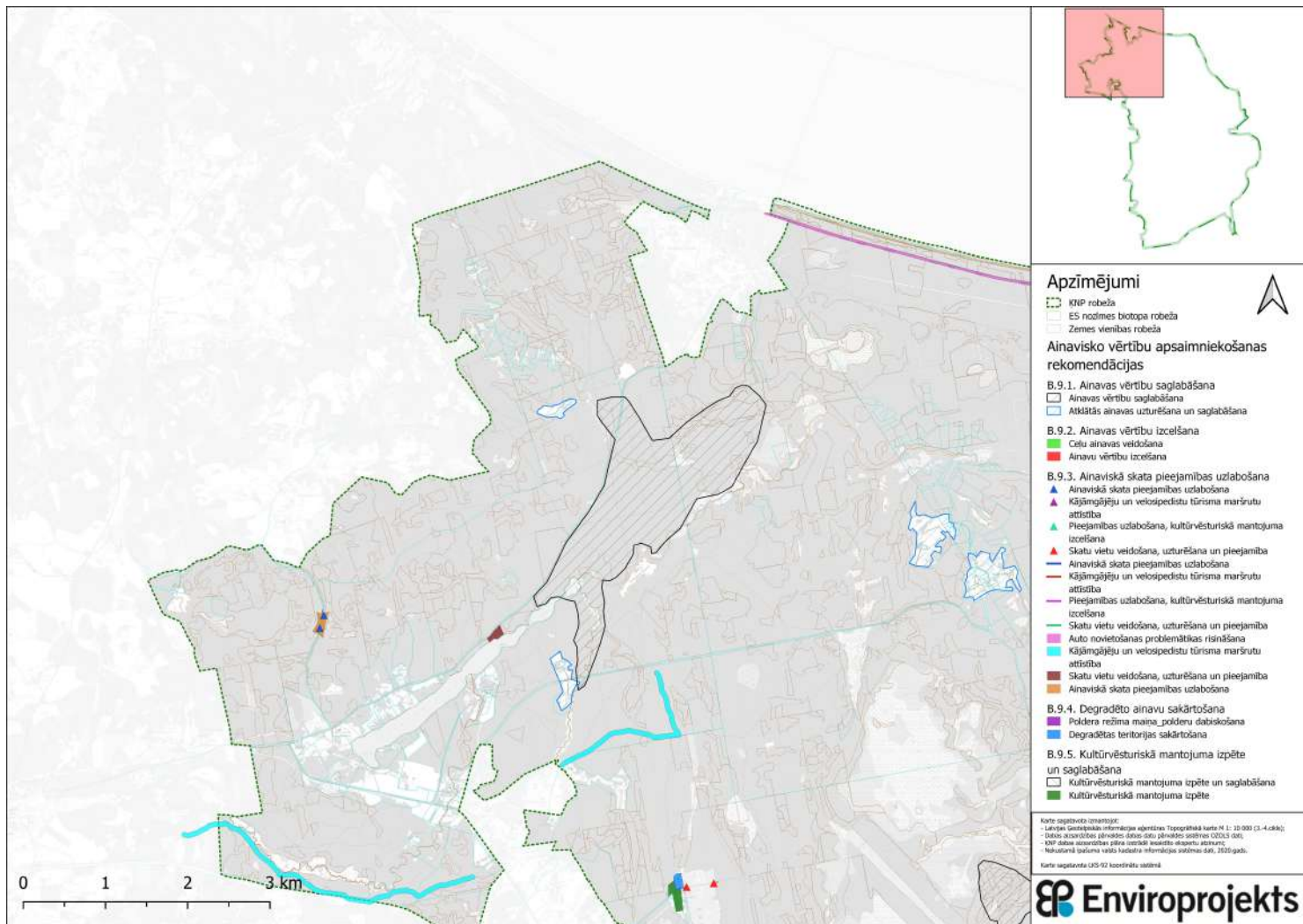
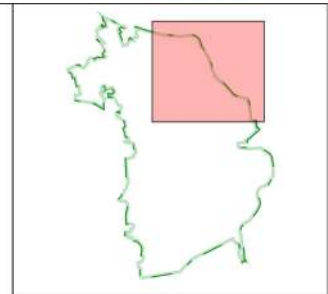
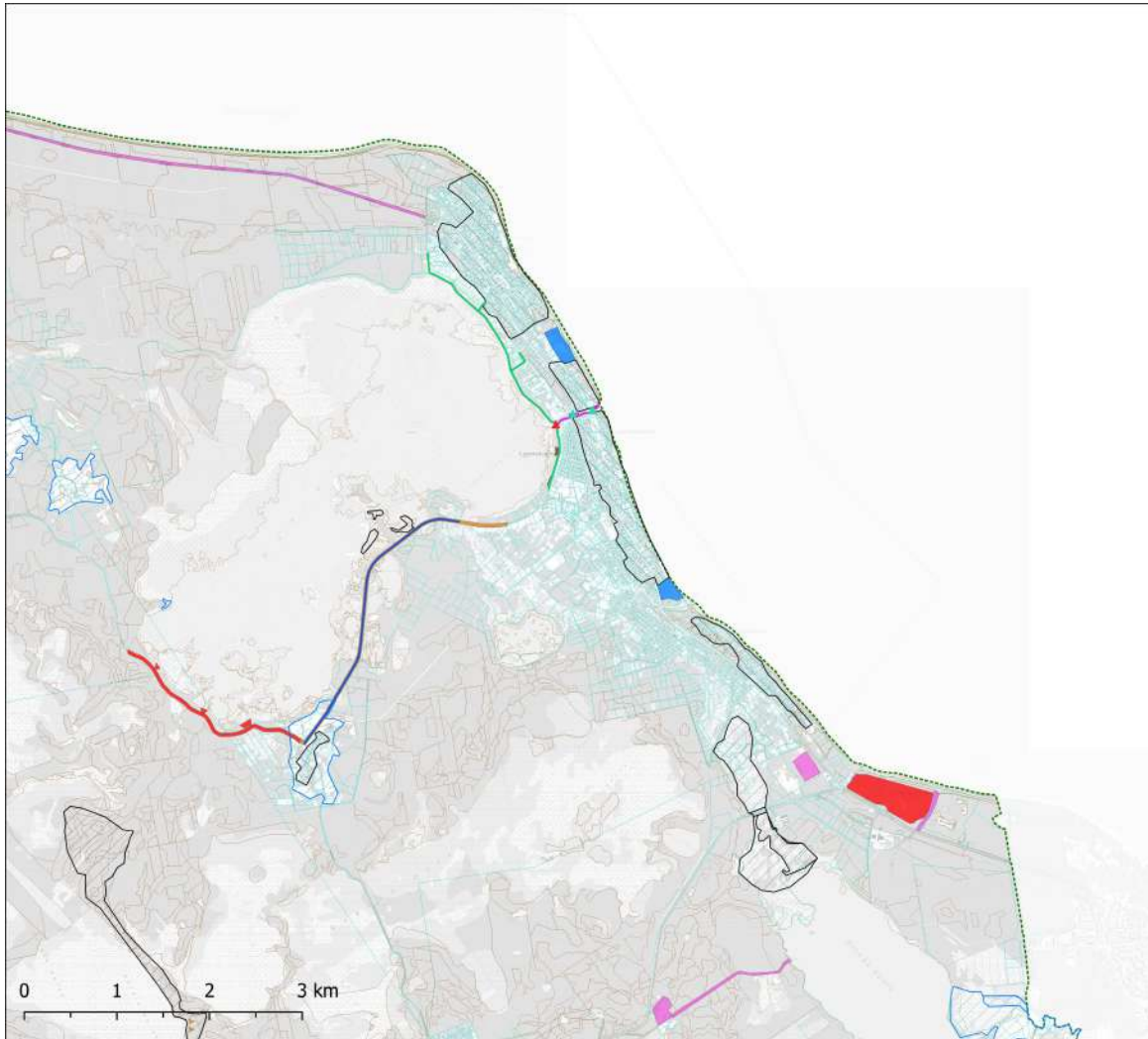


ĶNP DA plāna 2.1.4. pielikums Ainavas





Apzīmējumi

- KNP robeža
- ES nozīmes biotopa robeža
- Zemes vienības robeža

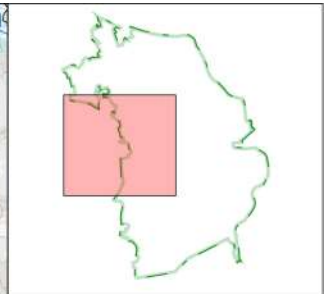
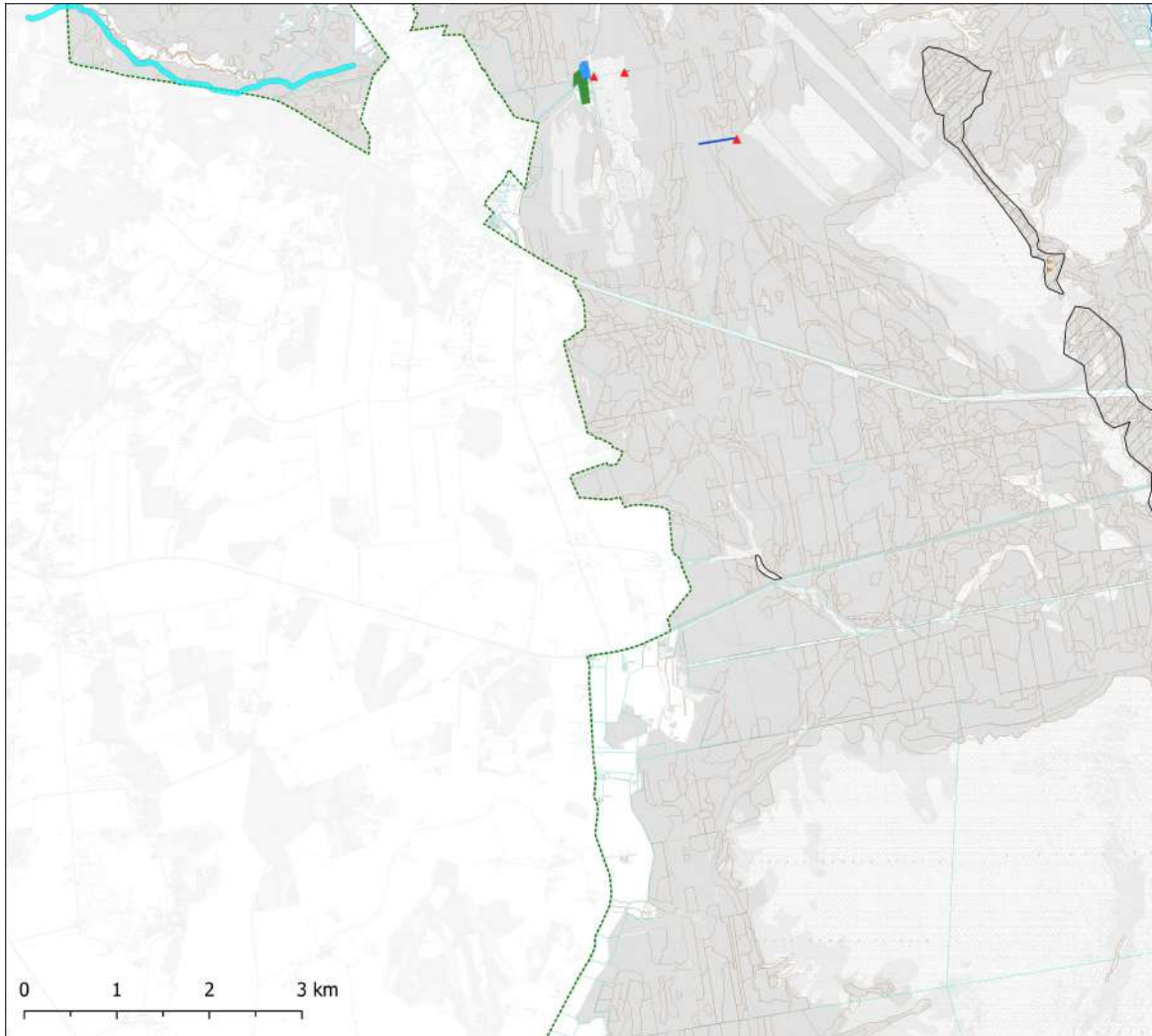


Ainavisko vērtību apsaimniekošanas rekomendācijas

- B.9.1. Ainavas vērtību saglabāšana**
 - Ainavas vērtību saglabāšana
 - Atkārtas ainavas uzturēšana un saglabāšana
- B.9.2. Ainavas vērtību izceļšana**
 - Celu ainavas veidošana
 - Ainavu vērtību izceļšana
- B.9.3. Ainaviskā skata pieejamības uzlabošana**
 - Ainaviskā skata pieejamības uzlabošana
 - Kājāmgājēju un velosipedistu tūrisma maršrutu attīstība
 - Pieejamības uzlabošana, kultūrvēsturiskā mantojuma izceļšana
 - Skatu vietu veidošana, uzturēšana un pieejamība
 - Ainaviskā skata pieejamības uzlabošana
 - Kājāmgājēju un velosipedistu tūrisma maršrutu attīstība
 - Pieejamības uzlabošana, kultūrvēsturiskā mantojuma izceļšana
 - Skatu vietu veidošana, uzturēšana un pieejamība
 - Auto novietojanas problēmatikas risināšana
 - Kājāmgājēju un velosipedistu tūrisma maršrutu attīstība
 - Skatu vietu veidošana, uzturēšana un pieejamība
 - Ainaviskā skata pieejamības uzlabošana
- B.9.4. Degradēto ainavu sakārtošana**
 - Pektēra režīma maiņa, pārdzīvošana
 - Degradētas teritorijas sakārtošana
- B.9.5. Kultūrvēsturiskā mantojuma izpēte un saglabāšana**
 - Kultūrvēsturiskā mantojuma izpēte un saglabāšana
 - Kultūrvēsturiskā mantojuma izpēte

Karte sagatavota izmantojot:
 - Latvijas Ģeogrāfiskās informācijas aģentūras Topogrāfiskā karte N.1: 10 000 (1:4.000);
 - Latvijas Ģeogrāfiskās informācijas aģentūras Ģeogrāfiskā karte N.1: 10 000 (1:4.000);
 - KNP dabas aizsardzības plāna izstrādi un izstrādi ekoloģiskajam aspektam;
 - Nekustamā īpašuma valsts kadastra informācijas sistēmas datus, 2020.gads.

Karte sagatavota UTM-92 koordinātu sistēmā



Apzīmējumi

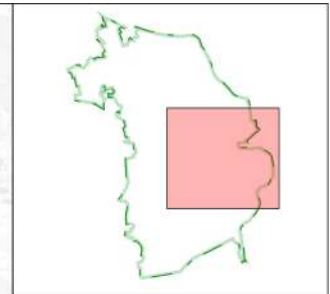
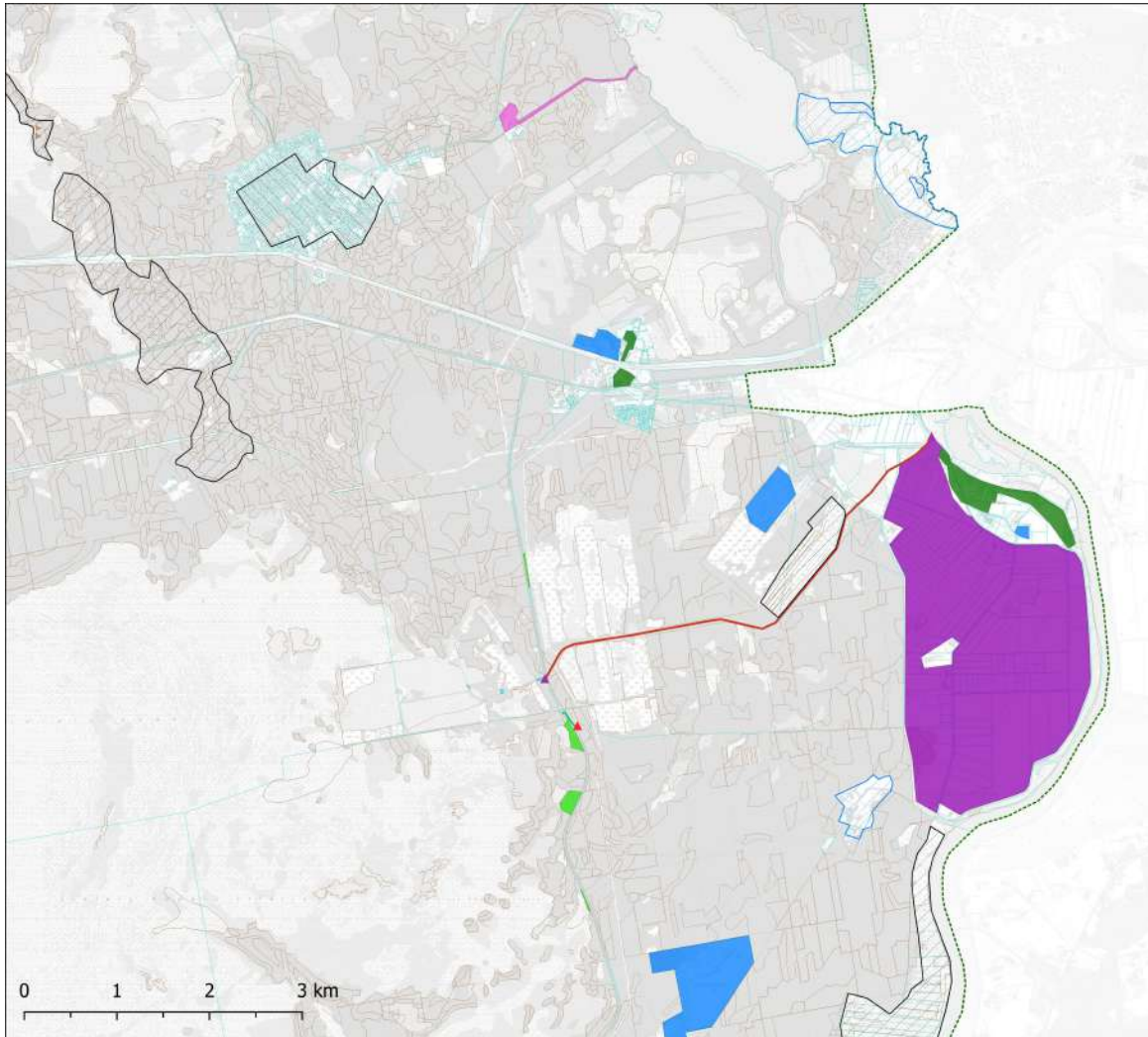
- KNP robeža
- ES nodmes biotopa robeža
- Zemes vienības robeža

Ainavisko vērtību apsaimniekošanas rekomendācijas

- B.9.1. Ainavas vērtību saglabāšana
 - Ainavas vērtību saglabāšana
 - Atkārtās ainavas uzturēšana un saglabāšana
- B.9.2. Ainavas vērtību izceļšana
 - Celi ainavas veidošana
 - Ainavu vērtību izceļšana
- B.9.3. Ainaviskā skata pieejamības uzlabošana
 - ▲ Ainaviskā skata pieejamības uzlabošana
 - ▲ Kājāmgājēju un velosipedistu tūrisma maršrutu attīstība
 - ▲ Pieejamības uzlabošana, kultūrvēsturiskā mantojuma izceļšana
 - ▲ Skatu vietu veidošana, uzturēšana un pieejamība
 - ▲ Ainaviskā skata pieejamības uzlabošana
 - ▲ Kājāmgājēju un velosipedistu tūrisma maršrutu attīstība
 - ▲ Pieejamības uzlabošana, kultūrvēsturiskā mantojuma izceļšana
 - ▲ Skatu vietu veidošana, uzturēšana un pieejamība
 - ▲ Auto novietojanas problēmatikas risināšana
 - ▲ Kājāmgājēju un velosipedistu tūrisma maršrutu attīstība
 - ▲ Skatu vietu veidošana, uzturēšana un pieejamība
 - ▲ Ainaviskā skata pieejamības uzlabošana
- B.9.4. Degradēto ainavu sakārtošana
 - Pektēra režīma maiņa, pārdzīvošana
 - Degradētas teritorijas sakārtošana
- B.9.5. Kultūrvēsturiskā mantojuma izpēte un saglabāšana
 - Kultūrvēsturiskā mantojuma izpēte un saglabāšana
 - Kultūrvēsturiskā mantojuma izpēte

Karte sagatavota izstrādājot:
 - Latvijas Ģeogrāfiskās informācijas aģentūras Topogrāfiskā karte M 1: 10 000 (1-4.kārt);
 - Satiksmes infrastruktūras plānošanas datu sistēmas (SDS) 001;
 - KNP datu apstrādes pārveidošanas tehniskās specifikācijas;
 - Nacionālā palatņa valsts kadastra informācijas sistēmas datu, 2020.gads.

Karte sagatavota UTM-92 koordinātu sistēmā



Apzīmējumi

- KNP robeža
- ES nozīmes biotopa robeža
- Zemes vienības robeža



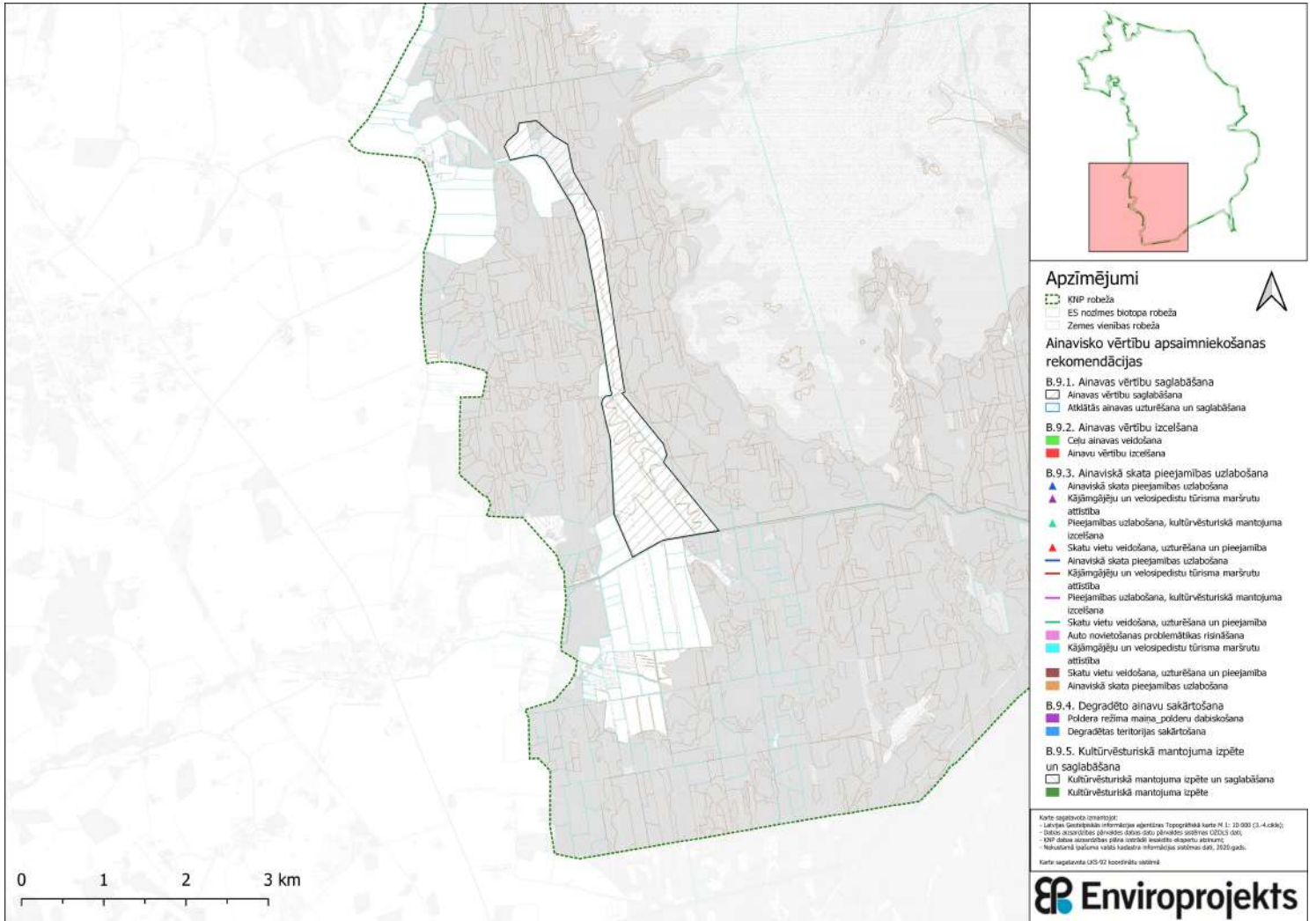
Ainavisko vērtību apsaimniekošanas rekomendācijas

- B.9.1. Ainavas vērtību saglabāšana**
 - Ainavas vērtību saglabāšana
 - Atkārtas ainavas uzturēšana un saglabāšana
- B.9.2. Ainavas vērtību izceļšana**
 - Celu ainavas veidošana
 - Ainavu vērtību izceļšana
- B.9.3. Ainaviskā skata pieejamības uzlabošana**
 - Ainaviskā skata pieejamības uzlabošana
 - Kājāmgājēju un velospedistu tūrisma maršrutu attīstība
 - Pieejamības uzlabošana, kultūrvēsturiskā mantojuma izceļšana
 - Skatu vietu veidošana, uzturēšana un pieejamība
 - Ainaviskā skata pieejamības uzlabošana
 - Kājāmgājēju un velospedistu tūrisma maršrutu attīstība
 - Pieejamības uzlabošana, kultūrvēsturiskā mantojuma izceļšana
 - Skatu vietu veidošana, uzturēšana un pieejamība
 - Auto novietojanas problēmatikas risināšana
 - Kājāmgājēju un velospedistu tūrisma maršrutu attīstība
 - Skatu vietu veidošana, uzturēšana un pieejamība
 - Ainaviskā skata pieejamības uzlabošana
- B.9.4. Degradēto ainavu sakārtošana**
 - Pektēra režīma maiņa, pārdzīvošana
 - Degradētas teritorijas sakārtošana
- B.9.5. Kultūrvēsturiskā mantojuma izpēte un saglabāšana**
 - Kultūrvēsturiskā mantojuma izpēte un saglabāšana
 - Kultūrvēsturiskā mantojuma izpēte

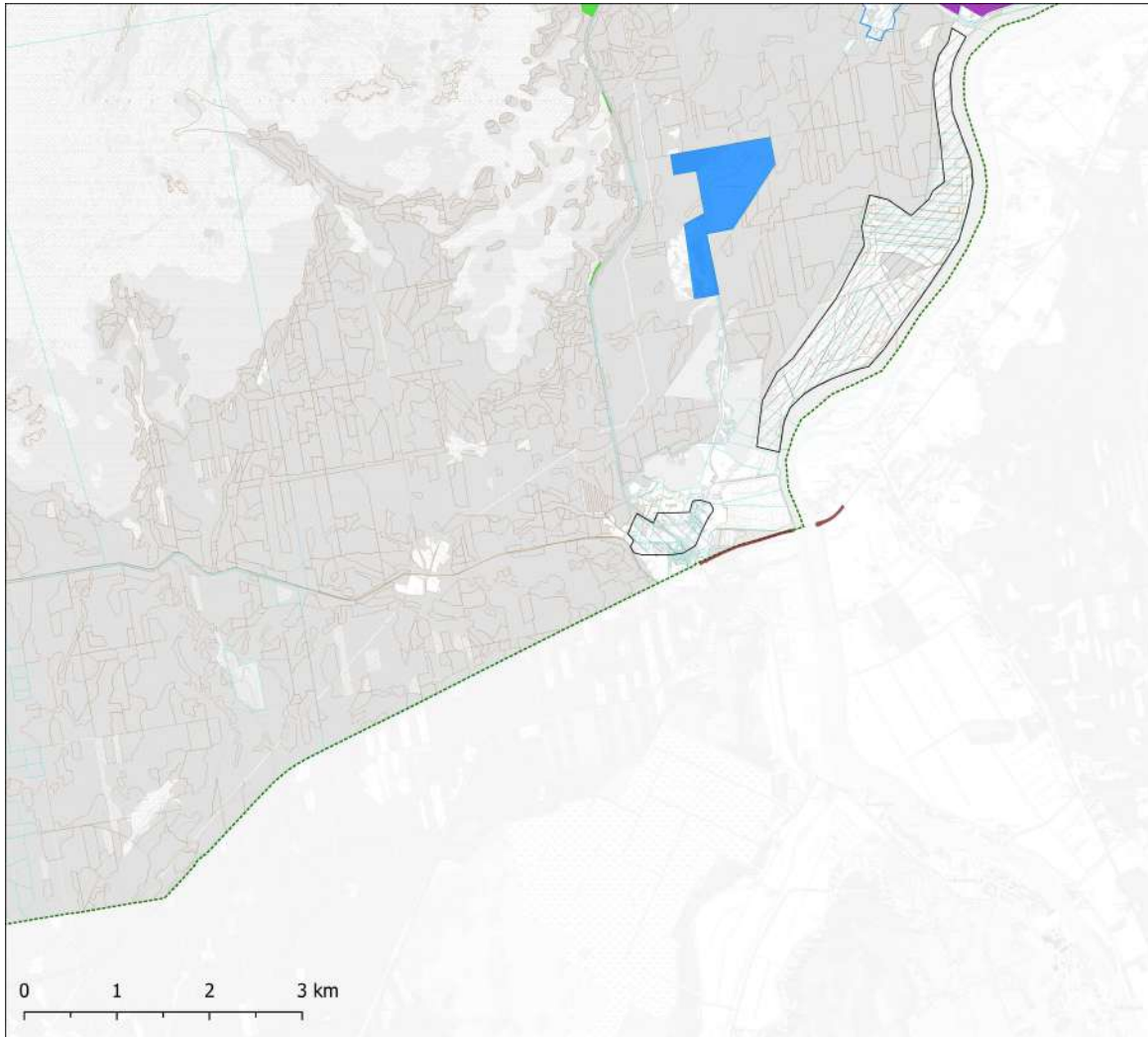
Karte sagatavota izmantojot:
 - Latvijas Ģeogrāfiskās informācijas aģentūras Topogrāfiskā karte N.1: 10 000 (1:4.000);
 - Satiksmes infrastruktūras plānošanas datu sistēmas (SDS) 001;
 - KNP datu izstrādes pārveidošanas izstrādātāju dokumentācija;
 - Nelielā mēroga valsts kadāstru informācijas sistēmas dati, 2020.gads.

Karte sagatavota UTM-92 koordinātu sistēmā.

0 1 2 3 km



0 1 2 3 km



Apzīmējumi

- KNP robeža
- ES nozīmes biotopa robeža
- Zemes vienības robeža



Ainavisko vērtību apsaimniekošanas rekomendācijas

- B.9.1. Ainavas vērtību saglabāšana**
 - Ainavas vērtību saglabāšana
 - Atkārtas ainavas uzturēšana un saglabāšana
- B.9.2. Ainavas vērtību izceļšana**
 - Celu ainavas veidošana
 - Ainavu vērtību izceļšana
- B.9.3. Ainaviskā skata pieejamības uzlabošana**
 - Ainaviskā skata pieejamības uzlabošana
 - Kājāmgājēju un velosipediistu tūrisma maršrutu attīstība
 - Pieejamības uzlabošana, kultūrvēsturiskā mantojuma izceļšana
 - Skatu vietu veidošana, uzturēšana un pieejamība
 - Ainaviskā skata pieejamības uzlabošana
 - Kājāmgājēju un velosipediistu tūrisma maršrutu attīstība
 - Pieejamības uzlabošana, kultūrvēsturiskā mantojuma izceļšana
 - Skatu vietu veidošana, uzturēšana un pieejamība
 - Auto novietojanas problēmatikas risināšana
 - Kājāmgājēju un velosipediistu tūrisma maršrutu attīstība
 - Skatu vietu veidošana, uzturēšana un pieejamība
 - Ainaviskā skata pieejamības uzlabošana
- B.9.4. Degradēto ainavu sakārtošana**
 - Pektēra režīma maiņa, pārdzīvošana
 - Degradētas teritorijas sakārtošana
- B.9.5. Kultūrvēsturiskā mantojuma izpēte un saglabāšana**
 - Kultūrvēsturiskā mantojuma izpēte un saglabāšana
 - Kultūrvēsturiskā mantojuma izpēte

Karte sagatavota izstrādājot:
 - Latvijas Ģeogrāfiskās informācijas aģentūras Topogrāfiskā karte N. L: 10 000 (1:4.000);
 - Satiksmes infrastruktūras plānošanas datu sistēmas (SDS)CS 005;
 - KNP datu sistēmas datu izstrādājumus (skatīt atsevišķi dokumentus);
 - Notulstāvētā informācija ir atbilstoši datu sistēmas datu, 2020.gada.

Karte sagatavota UTM-92 koordinātu sistēmā



