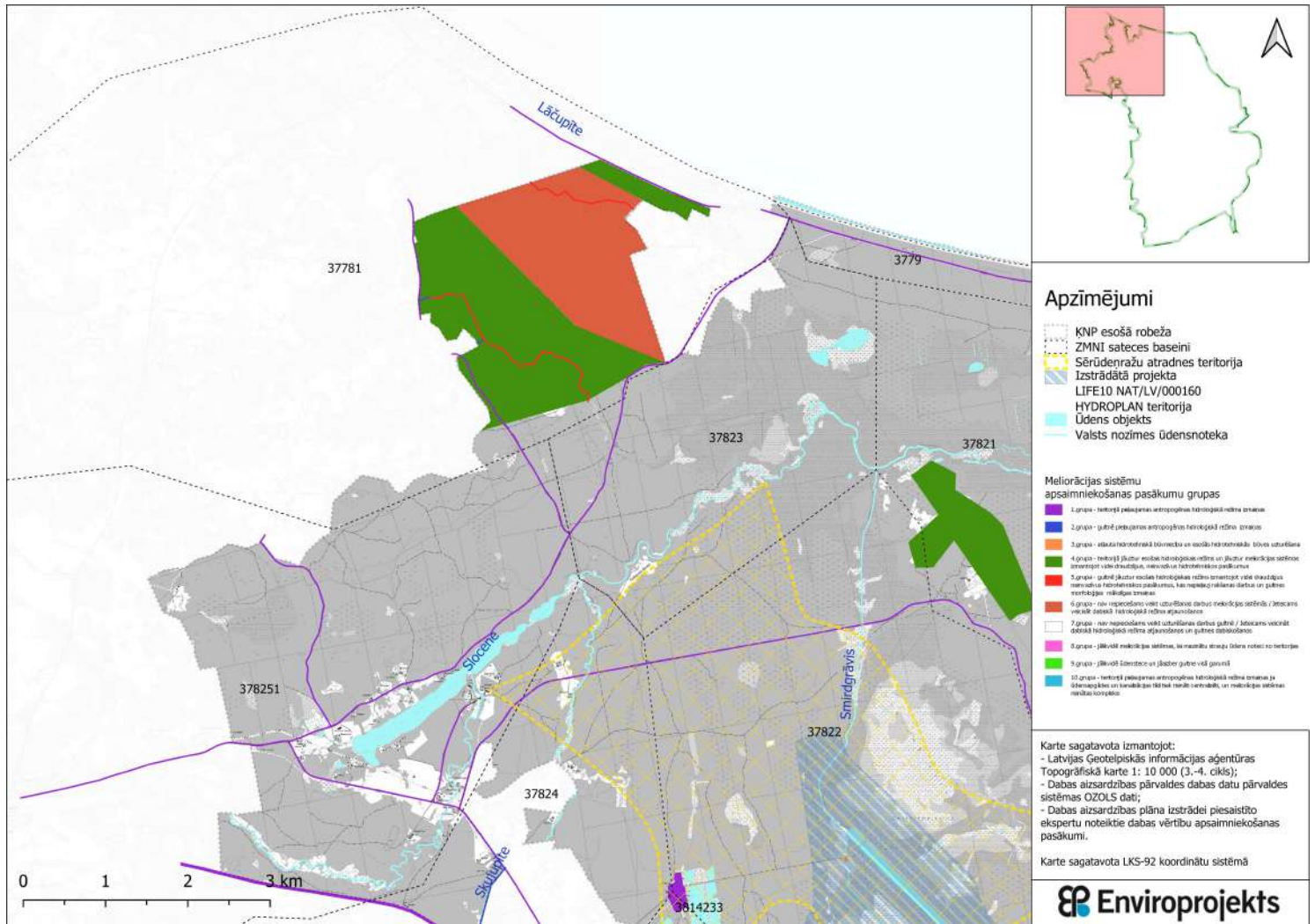
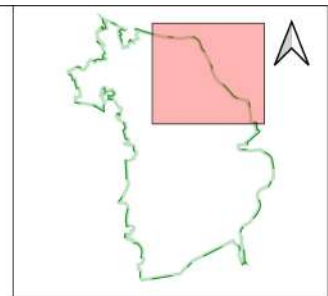
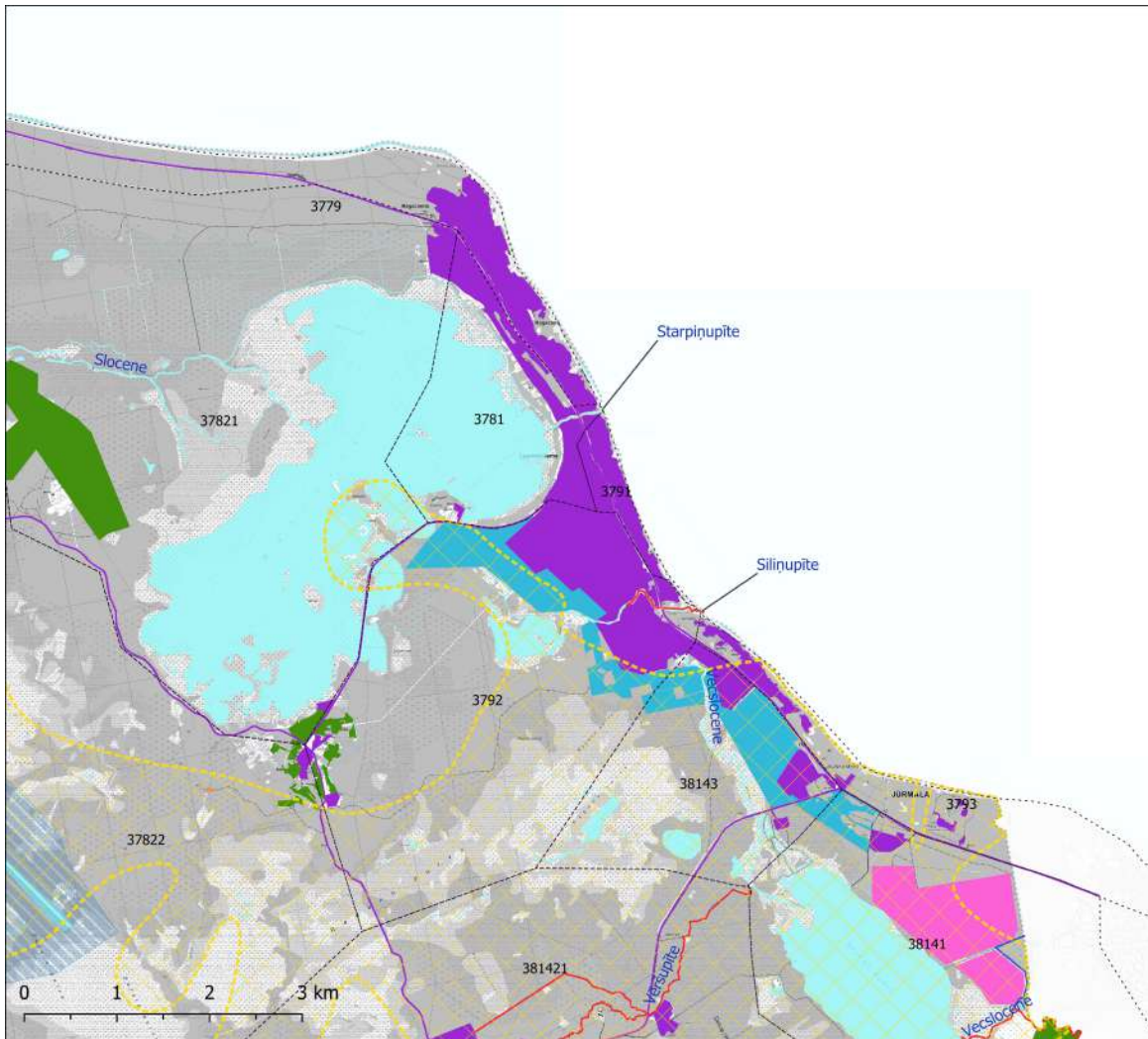


ĶNP DA plāna 2.1.3 pielikums Meliorācijas sistēmas





Apzīmējumi

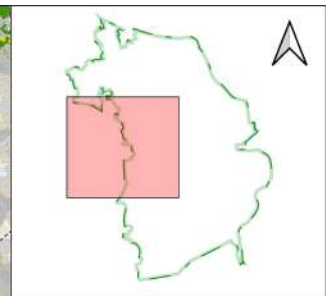
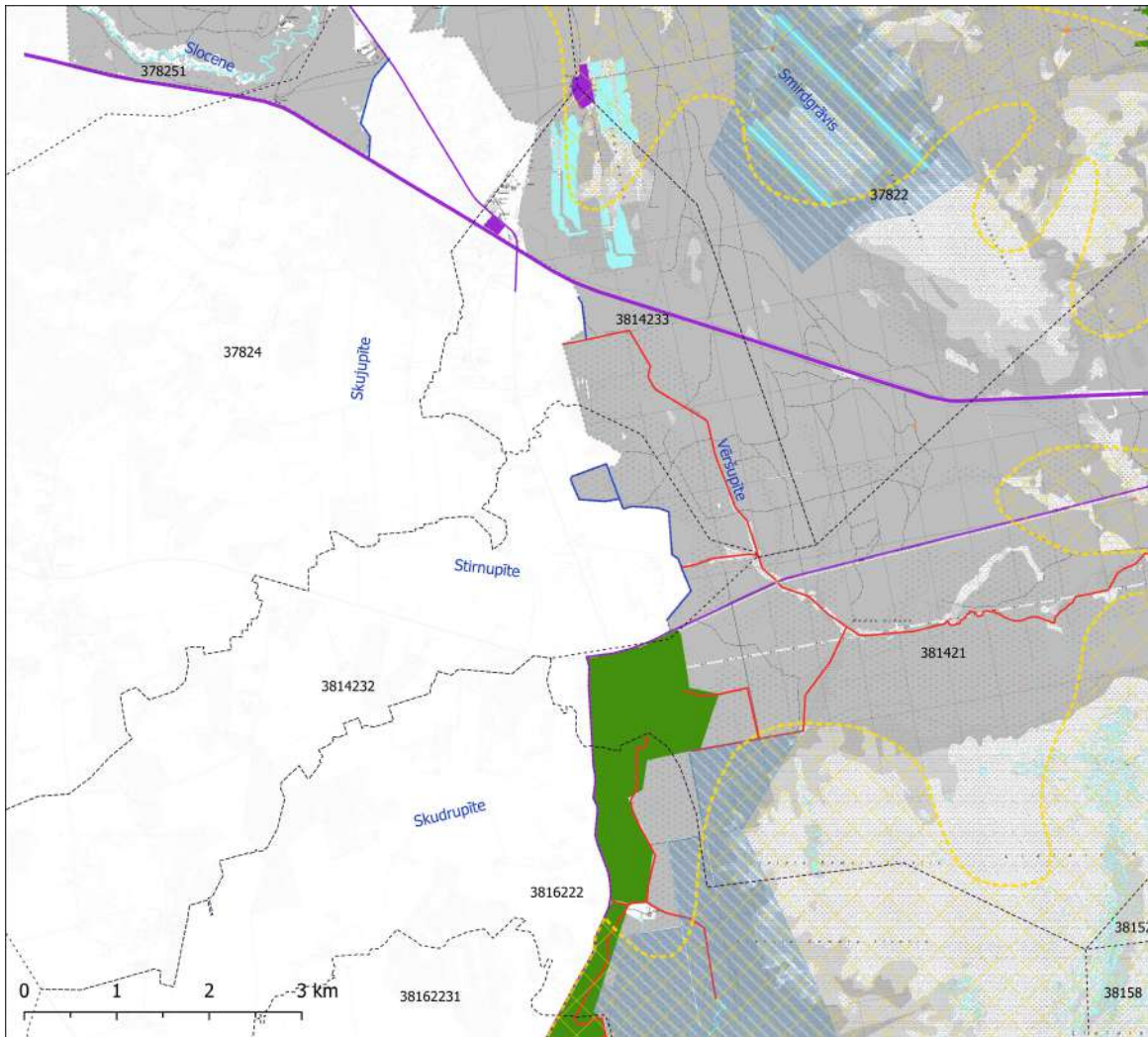
- KNP esošā robeža
- ZMNI satences baseini
- Sērūdenražu atradnes teritorija
- Izstrādātā projekta
- LIFE10 NAT/LV/000160
- HYDROPLAN teritorija
- Ūdens objekts
- Valsts nozīmes ūdensnoteka

Meliorācijas sistēmu apsaimniekošanas pasākumu grupas

- 1.grupa - ietekmē paaugstinātu antropogēno hidroloģisko režīmu izmaiņas
- 2.grupa - gandrīz pilnīga antropogēnā hidroloģiskā režīma izmaiņas
- 3.grupa - atzīmē hidroloģiskā režīma izmaiņas un esošās hidroloģiskās sistēmas uzturēšana
- 4.grupa - ietekmē ūdens hidroloģiskās režīma un ūdens ietekmējamās sistēmas uzturēšanu vai atjaunošanu, ietekmē hidroloģiskās sistēmas
- 5.grupa - gandrīz pilnīga hidroloģiskā režīma izmaiņas vai esošās hidroloģiskās sistēmas atjaunošana, kas nepieciešama ūdens un gaisma ietekmējamās sistēmās
- 6.grupa - ūdens hidroloģiskā režīma atjaunošana un esošās hidroloģiskās sistēmas uzturēšana
- 7.grupa - ūdens hidroloģiskā režīma atjaunošana un esošās hidroloģiskās sistēmas uzturēšana
- 8.grupa - ietekmē hidroloģiskās sistēmas, kas veido ūdens un gaisma ietekmējamās sistēmas
- 9.grupa - ietekmē hidroloģiskās sistēmas un ūdens ietekmējamās sistēmas
- 10.grupa - ietekmē paaugstinātu antropogēno hidroloģisko režīmu izmaiņas un ūdens ietekmējamās sistēmas atjaunošanu un esošās hidroloģiskās sistēmas uzturēšanu

Karte sagatavota izmantojot:
 - Latvijas Ģeotelpiskās informācijas aģentūras Topogrāfiskā karte 1: 10 000 (3.-4. cikls);
 - Dabas aizsardzības pārvaldes dabas datu pārvaldes sistēmas OZOLS dati;
 - Dabas aizsardzības plāna izstrādei piesaistīto ekspertu noteiktie dabas vērtību apsaimniekošanas pasākumi.

Karte sagatavota LKS-92 koordinātu sistēmā



Apzīmējumi

- KNP esošā robeža
- ZMNI sateces baseini
- Sērūdenražu atradnes teritorija
- Izstrādātā projekta
- LIFE10 NAT/LV/000160
- HYDROPLAN teritorija
- Ūdens objekts
- Valsts nozīmes ūdensnoteka

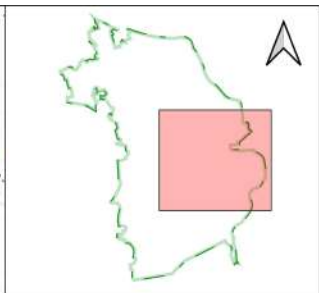
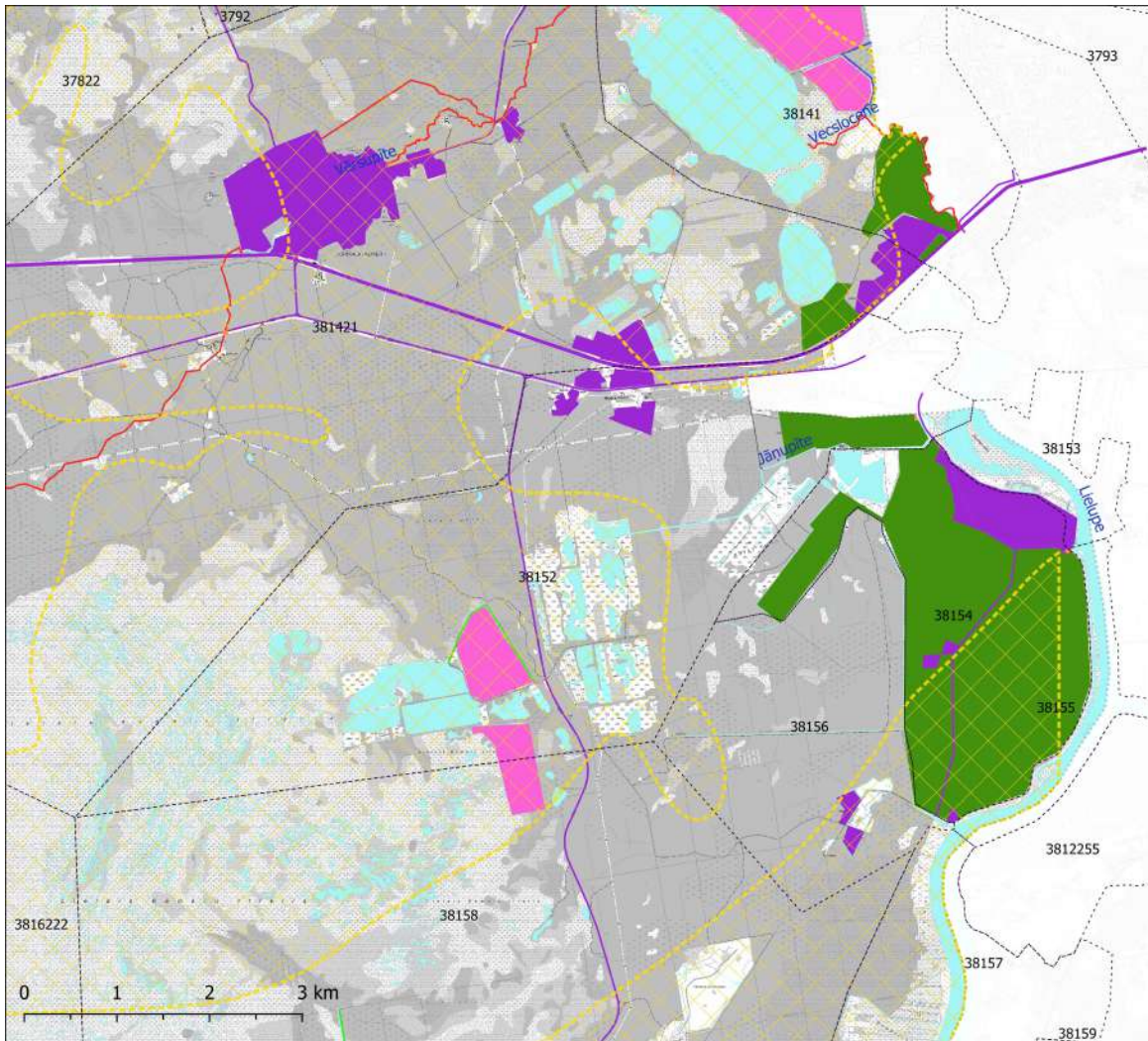
Meliorācijas sistēmu apsaimniekošanas pasākumu grupas

- 1. grupa - ietvarā pasākuma antropogēna hidroloģiskā režīma izmaiņas
- 2. grupa - gūstā pabeigta antropogēna hidroloģiskā režīma izmaiņas
- 3. grupa - atvērta hidroloģiskā tīmekļa un esošā hidroloģiskā tīmekļa uzturēšana
- 4. grupa - ietvarā jāizstrādā ieviešanas pasākumi un jānodrošina ieviešanas pasākumu īstenošana
- 5. grupa - ietvarā jānodrošina ieviešanas pasākumu īstenošana un jānodrošina ieviešanas pasākumu īstenošanas pasākumu īstenošana
- 6. grupa - ietvarā jānodrošina ieviešanas pasākumu īstenošana un jānodrošina ieviešanas pasākumu īstenošana
- 7. grupa - ietvarā jānodrošina ieviešanas pasākumu īstenošana un jānodrošina ieviešanas pasākumu īstenošana
- 8. grupa - ietvarā jānodrošina ieviešanas pasākumu īstenošana un jānodrošina ieviešanas pasākumu īstenošana
- 9. grupa - ietvarā jānodrošina ieviešanas pasākumu īstenošana un jānodrošina ieviešanas pasākumu īstenošana
- 10. grupa - ietvarā jānodrošina ieviešanas pasākumu īstenošana un jānodrošina ieviešanas pasākumu īstenošana

Karte sagatavota izmantojot:
 - Latvijas Ģeotelpiskās informācijas aģentūras Topogrāfiskā kartē 1: 10 000 (3.-4. cikls);
 - Dabas aizsardzības pārvaldes dabas datu pārvaldes sistēmas OZOLS dati;
 - Dabas aizsardzības plāna izstrādi piesaistīto ekspertu noteiktie dabas vērtību apsaimniekošanas pasākumi.

Karte sagatavota LKS-92 koordinātu sistēmā





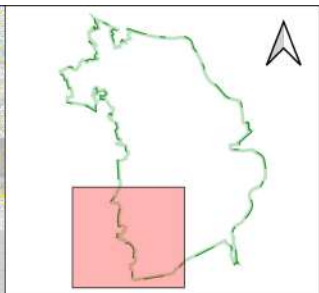
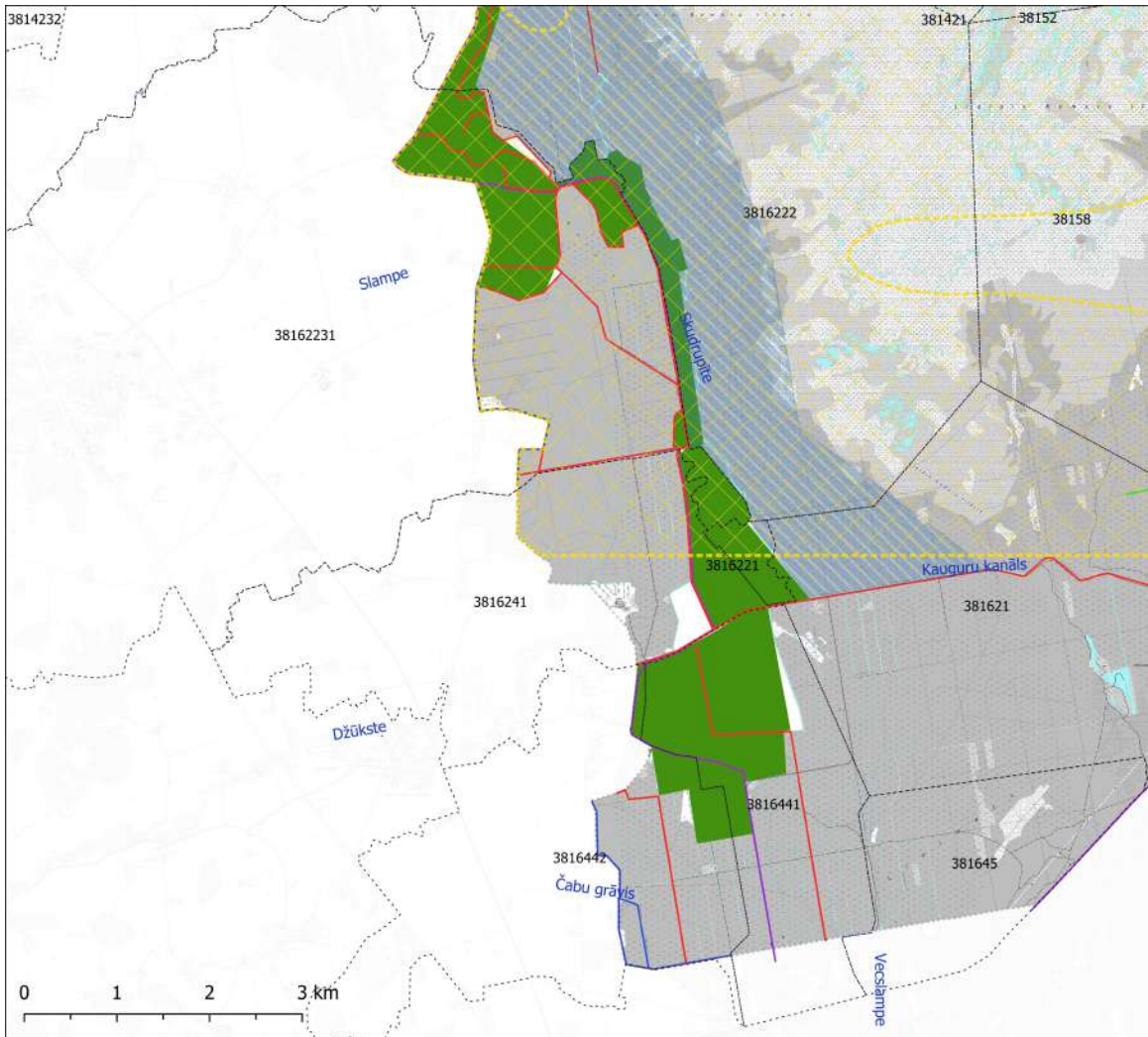
- ### Apzīmējumi
- KNP esošā robeža
 - ZMNI sateces baseini
 - Sērūdenražu atradnes teritorija
 - Izstrādātā projekta
 - LIFE10 NAT/LV/000160
 - HYDROPLAN teritorija
 - Ūdens objekts
 - Valsts nozīmes ūdensnoteka

- ### Meliorācijas sistēmu apsaimniekošanas pasākumu grupas
- 1. grupa - ietekmē piesaņemšanas hidroloģiskā režīma izmaiņas
 - 2. grupa - guļņā pabeigta antropogēnā hidroloģiskā režīma izmaiņas
 - 3. grupa - atvērta hidroloģiskā būvniecība un esošā hidroloģiskā režīma uzturēšana
 - 4. grupa - ietekmē ūdens piesaņemšanas režīmu un ūdens ietekmējamās sistēmas izveidi vai izmaiņām, ietekmē hidroloģiskā režīma uzturēšanu
 - 5. grupa - ietekmē ūdens piesaņemšanas režīmu izmaiņām vai izmaiņām ūdens piesaņemšanas sistēmās, kas nepieciešamas ūdens un gaisma ietekmējamās sistēmās
 - 6. grupa - ūdens piesaņemšanas režīma uzturēšana dabu ietekmējamās sistēmās / izmaiņu uzturēšana dabu ietekmējamās sistēmās
 - 7. grupa - ūdens piesaņemšanas režīma uzturēšana dabu ietekmējamās sistēmās / izmaiņu uzturēšana dabu ietekmējamās sistēmās
 - 8. grupa - ietekmē hidroloģiskā režīma uzturēšanu un gaisma ietekmējamās sistēmās
 - 9. grupa - ietekmē hidroloģiskā režīma uzturēšanu un gaisma ietekmējamās sistēmās
 - 10. grupa - ietekmē piesaņemšanas hidroloģiskā režīma izmaiņas un ūdens piesaņemšanas sistēmās, kas nepieciešamas ūdens un gaisma ietekmējamās sistēmās

Karte sagatavota izmantojot:
 - Latvijas Ģeotelpiskās informācijas aģentūras Topogrāfiskā karte 1: 10 000 (3.-4. cikls);
 - Dabas aizsardzības pārvaldes dabas datu pārvaldes sistēmas OZOLS dati;
 - Dabas aizsardzības plāna izstrādei piesaistīto ekspertu noteiktie dabas vērtību apsaimniekošanas pasākumi.

Karte sagatavota LKS-92 koordinātu sistēmā

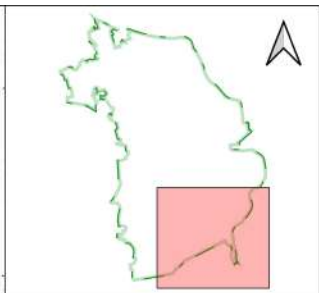
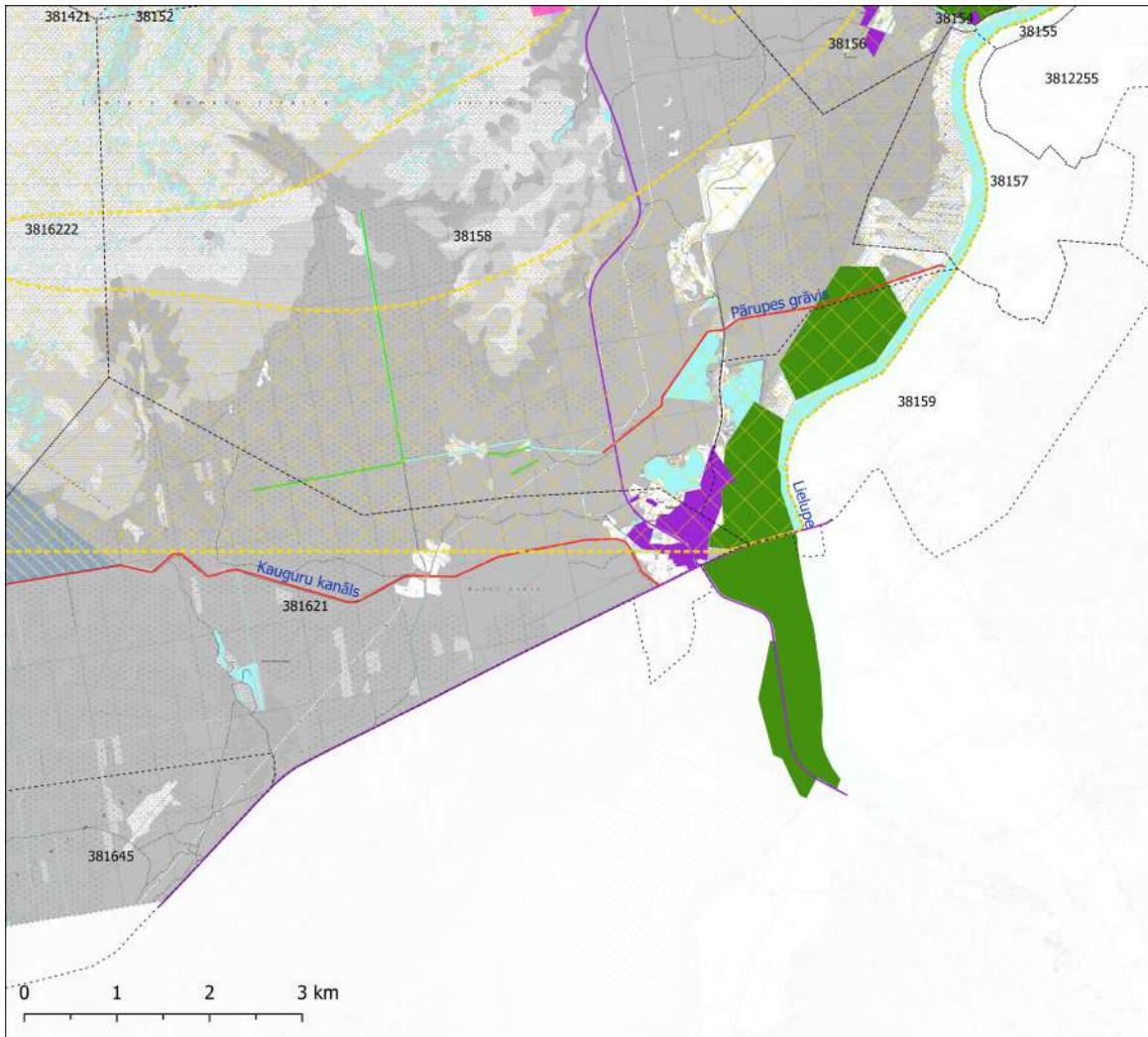




- ### Apzīmējumi
- KNP esošā robeža
 - ZMNI sateces baseini
 - Sērūdenražu atradnes teritorija
 - Izstrādātā projekta
 - LIFE10 NAT/LV/000160
 - HYDROPLAN teritorija
 - Ūdens objekts
 - Valsts nozīmes ūdensnoteka
- ### Meliorācijas sistēmu apsaimniekošanas pasākumu grupas
- 1. grupa - ietekmē piesaņemšanas hidroloģiskā režīma izmaiņas
 - 2. grupa - guļņā padošanos antropogēnās hidroloģiskā režīma izmaiņas
 - 3. grupa - atvērta hidroloģiskā režīma izmaiņas un esošā hidroloģiskā režīma izmaiņas
 - 4. grupa - ietekmē ūdens hidroloģiskā režīma un ūdens hidroloģiskā režīma izmaiņas izmaiņām vai izmaiņām, ietekmē hidroloģiskā režīma izmaiņām
 - 5. grupa - guļņā ūdens hidroloģiskā režīma izmaiņām vai izmaiņām, ietekmē hidroloģiskā režīma izmaiņām, kas nepieciešamā laikā un galvenā mērķa izmaiņām izmaiņām izmaiņām
 - 6. grupa - ūdens hidroloģiskā režīma izmaiņām, kas nepieciešamā laikā un galvenā mērķa izmaiņām, kas nepieciešamā laikā un galvenā mērķa izmaiņām
 - 7. grupa - ūdens hidroloģiskā režīma izmaiņām, kas nepieciešamā laikā un galvenā mērķa izmaiņām, kas nepieciešamā laikā un galvenā mērķa izmaiņām
 - 8. grupa - ietekmē hidroloģiskā režīma izmaiņām, kas nepieciešamā laikā un galvenā mērķa izmaiņām, kas nepieciešamā laikā un galvenā mērķa izmaiņām
 - 9. grupa - ietekmē hidroloģiskā režīma izmaiņām, kas nepieciešamā laikā un galvenā mērķa izmaiņām, kas nepieciešamā laikā un galvenā mērķa izmaiņām
 - 10. grupa - ietekmē piesaņemšanas hidroloģiskā režīma izmaiņām, kas nepieciešamā laikā un galvenā mērķa izmaiņām, kas nepieciešamā laikā un galvenā mērķa izmaiņām

Karte sagatavota izmantojot:
 - Latvijas Ģeotelpiskās informācijas aģentūras Topogrāfiskā karte 1: 10 000 (3.-4. cikls);
 - Dabas aizsardzības pārvaldes dabas datu pārvaldes sistēmas OZOLS dati;
 - Dabas aizsardzības plāna izstrādei piesaistīto ekspertu noteiktie dabas vērtību apsaimniekošanas pasākumi.

Karte sagatavota LKS-92 koordinātu sistēmā



Apzīmējumi

- KNP esošā robeža
- ZMNI sateces baseini
- Sērūdenražu atradnes teritorija
- Izstrādātā projekta LIFE10 NAT/LV/000160
- HYDROPLAN teritorija
- Ūdens objekts
- Valsts nozīmes ūdensnoteka

Meliorācijas sistēmu apsaimniekošanas pasākumu grupas

- 1. grupa - ietekmē paaugstinātu antropogēno hidroloģiskā režīma izmaiņas
- 2. grupa - guļņā paaugstinātu antropogēno hidroloģiskā režīma izmaiņas
- 3. grupa - atzina hidroloģiskā režīma izmaiņu un esošā hidroloģiskā režīma uzturēšana
- 4. grupa - ietekmē ūdens hidroloģiskā režīma un ūdens hidroloģiskā režīma uzturēšanu, ietekmē ūdens hidroloģiskā režīma uzturēšanu
- 5. grupa - guļņā ūdens hidroloģiskā režīma izmaiņu un esošā hidroloģiskā režīma uzturēšanu, ietekmē ūdens hidroloģiskā režīma uzturēšanu
- 6. grupa - ūdens hidroloģiskā režīma uzturēšanu, ietekmē ūdens hidroloģiskā režīma uzturēšanu
- 7. grupa - ūdens hidroloģiskā režīma uzturēšanu, ietekmē ūdens hidroloģiskā režīma uzturēšanu
- 8. grupa - ūdens hidroloģiskā režīma uzturēšanu, ietekmē ūdens hidroloģiskā režīma uzturēšanu
- 9. grupa - ūdens hidroloģiskā režīma uzturēšanu, ietekmē ūdens hidroloģiskā režīma uzturēšanu
- 10. grupa - ietekmē ūdens hidroloģiskā režīma uzturēšanu, ietekmē ūdens hidroloģiskā režīma uzturēšanu
- 11. grupa - ietekmē ūdens hidroloģiskā režīma uzturēšanu, ietekmē ūdens hidroloģiskā režīma uzturēšanu

Karte sagatavota izmantojot:
 - Latvijas Ģeotelpiskās informācijas aģentūras Topogrāfiskā karte 1: 10 000 (3.-4. cikls);
 - Dabas aizsardzības pārvaldes dabas datu pārvaldes sistēmas OZOLS dati;
 - Dabas aizsardzības plāna izstrādātie pieņemtie ekspertu noteiktie dabas vērtību apsaimniekošanas pasākumi.

Karte sagatavota LKS-92 koordinātu sistēmā



460000.0

470000.0



320000.0

320000.0

310000.0

310000.0

300000.0

300000.0

Karte sagatavota izmantojot:
 - Līvijas Ģeoloģiskās informācijas aģentūras Topogrāfiskā karte 1:10 000 (3.-4. cilks)
 - Dabes aizsardzības pārvaldes dabas datu pārvaldes sistēmas ODZLS dati;
 - Dabes aizsardzības pārvaldes izstrādāto pieeasdzīto eksoportu notekāru dabas vērtību apzināšanas pasākumu.

Karte sagatavota UKS-92 koordinātu sistēmā

Apzīmējumi

- KNP esošā robeža
 - ZMNI sateces baseini
 - Sērūdeņražu atradnes teritorija
 - Izstrādātā projekta LIFE10 NAT/LV/000160 HYDROPLAN teritorija
 - Ūdens objekts
 - Valsts nozīmes ūdensnoteka
- Meliorācijas sistēmu aps. pasākumu grupas
- 1.grupa - teritorijā pieļaujamas antropogēnas hidroloģiskā režīma izmaiņas
 - 2.grupa - gultnē pieļaujamas antropogēnas hidroloģiskā režīma izmaiņas
 - 3.grupa - atļauta hidrotehniskā būvniecība un esošās hidrotehniskās būves uzturēšana
 - 4.grupa - teritorijā jāuztur esošais hidroloģiskais režīms un jāuztur meliorācijas sistēmas izmantojot videi draudzīgas, neinvazīvas hidrotehniskos pasākumus
 - 5.grupa - gultnē jāuztur esošais hidroloģiskais režīms izmantojot videi draudzīgas neinvazīvas hidrotehniskos pasākumus, kas nepieļauj rakšanas darbus un gultnes morfoloģijas mākslīgas izmaiņas
 - 6.grupa - nav nepieciešams veikt uzturēšanas darbus meliorācijas sistēmās / Ieteicams veicināt dabiskā hidroloģiskā režīma atjaunošanos
 - 7.grupa - nav nepieciešams veikt uzturēšanas darbus gultnē / Ieteicams veicināt dabiskā hidroloģiskā režīma atjaunošanos un gultnes dabiskošanos
 - 8.grupa - jālikvidē meliorācijas sistēmas, lai mazinātu strauju ūdens noteci no teritorijas
 - 9.grupa - jālikvidē ūdenstece un jāaizber gultne visā garumā
 - 10.grupa - teritorijā pieļaujamas antropogēnas hidroloģiskā režīma izmaiņas ja ūdensapgādes un kanalizācijas tīkli tiek risināti centralizēti, un meliorācijas sistēmas risinātas kompleksi



460000.0

470000.0

Odiņu-Pavāsāra poldera krājbaseins

