



# SLĪTERES NACIONĀLAIS PARKS

## 100 gadu sargātas dabas vērtības

Šī ir viena no senākajām īpaši aizsargājamajām dabas teritorijām Latvijā, kur jau 100 gadus nodrošināti netraucēti dabas procesi. Slīteres Nacionālais parks atrodas vistālāk Kurzemes pussalas ziemeļos. Tā ziemeļrietumu un austrumu malu no Sīkraga līdz Kolka un no Kolkas līdz Ēvažiem ieskauj Baltijas jūra. Teritorija stiepjas no Šlīteres Zilajiem kalniem, pāri vigām un kangariem līdz pat Kolkasragam, aicinot iepazīt dažādas Baltijas jūras veidošanās stadijas.



Līvu nams



Pelēkais ronis  
*Halichoerus grypus*

**Sīkrags**  
Sīkrōg



Pelēkais vilks  
*Canis lupus*



Parastā īve  
*Taxus baccata*



Šlīteres bāka



Dāvidala



Lūsis  
*Lynx lynx*



Baltijas efeja  
*Hedera helix*



Brauna ciētpaparde  
*Polystichum braunii*



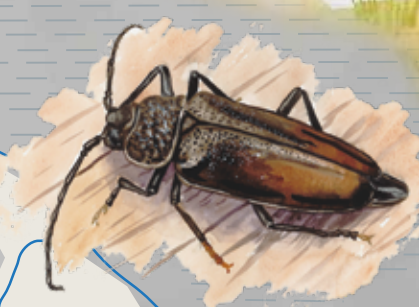
Rubenis  
*Lyrurus tetrix*



Laksis jeb  
mežloks  
*Allium ursinum*



Spīdīgais praulgrauzis  
*Gnorimus nobilis*



Lielais dižkoksngrauzis  
*Ergates faber*



Alnis  
*Alces alces*

**Košrags**  
Kuošrōg

**Pitrags**  
Pitrōg

**Saunags**  
Sanāg

**Vaide**  
Vaid

**Kolka**  
Kūolka



Jūras ērglis  
*Haliaeetus albicilla*

**Uši**  
Māgkilā

Bažu purvs



Gludenā čūska  
*Coronella austriaca*

Rokstvalks

Tresvalks

Vecistabvalks

Zēņvalks

Krustcelgrāvis

Ušvalks

Sedumvalks

uz Ventspili

uz Rīgu

uz Dundagu

Nacionālais parks lepojas ar izcilu ainavu dažādību, mazskartiem mežiem, bagātu augu un dzīvnieku valsti un zvejniekiem, kas vēl glabā līvu kultūras mantojumu. Te aug tādi dabas retumi kā parastā īve un Baltijas efeja, dzīvo vilki, lūši, aļņi, kā arī daudzi reti bezmugurkaulnieki.

Izzini nacionālā parka dabas un kultūrvēstures bagātības arī Tu!



Dabas aizsardzības  
pārvalde



www.daba.gov.lv



www.facebook.com/dabaspārvalde



twitter.com/dabaDAP



www.instagram.com/dabaspārvalde/