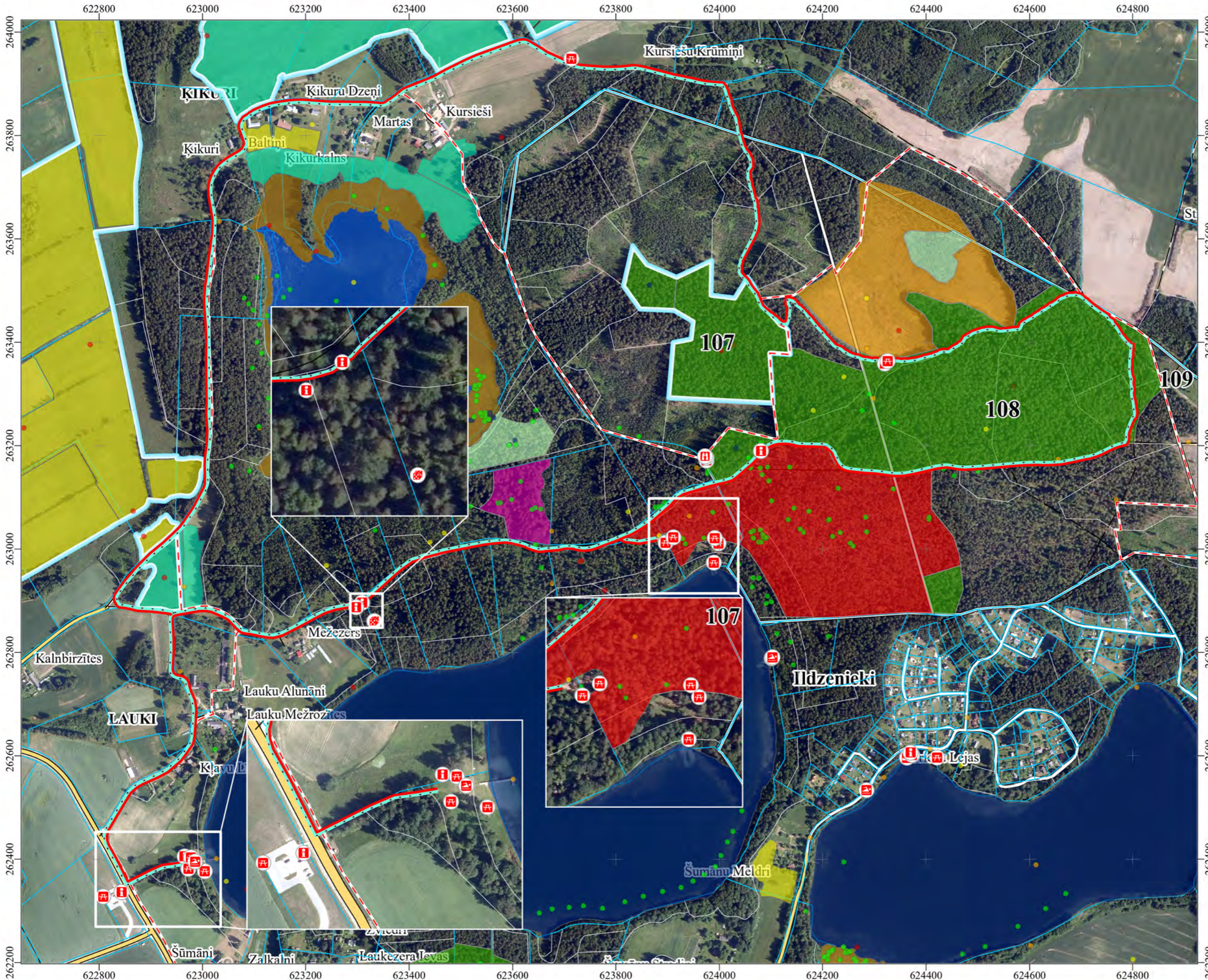
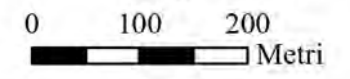


C.1.1.4. VELOMARŠRUTA UN VESELĪBAS TAKAS MARŠRUTA UN TAJĀ IETILPSTOŠĀS INFRASTRUKTŪRAS UZTURĒŠANA UN PILNVEIDOŠANA



- Apzīmējumi**
- Veselības maršruts
 - Informācijas stends
 - Laipa un laivu piestātne
 - Atpūtas vieta
 - Pludmale
 - Sporta aktivitāšu laukums
 - Skatu platforma
- Atradnes sugām ar dabas aizsardzības nozīmi**
- Sēnes
 - Ķērpji
 - Sūnas
 - Augi
 - Bez mugurkaulnieki
 - Putni
 - Zidītāji
- Dabas parka robeža**
- Zemes vienības**
- Robežas paplašināšana**
- ES nozīmes aizsargājami biotopi**
- 3130 Ezeri ar oligotrofām līdz mezotrofām augu sabiedrībām
 - 3140 Ezeri ar mieturāļu augāju
 - 6270* Sugām bagātas ganības un ganītas pļavas
 - 6510 Mēreni mitras pļavas
 - 7110* Aktīvi augstie purvi
 - 7140 Pārejas purvi un sliksņas
 - 9010* Veci vai dabiski boreāli meži
 - 9050 Lakstaugiem bagāti egļu meži
 - 9060 Skujkoku meži uz osveida reljefa formām
 - 91D0* Purvaini meži

Mērogs: 1:7 000



Karte piesaisīta Latvijas koordinātu sistēmai (LKS-92) TM projekcijā.
 Par kartogrāfisko pamatni izmantota:
 © LĢIA ortofoto karte mērogā 1:10000 (2020. gads)
 © LĢIA topogrāfiskā karte mērogā 1:10000 (2014. gads)
 © Valsts zemes dienesta dati (2022. gads)
 © Meža Valsts reģistra dati (2022. gads)
 Autors: © Dabas aizsardzības pārvalde