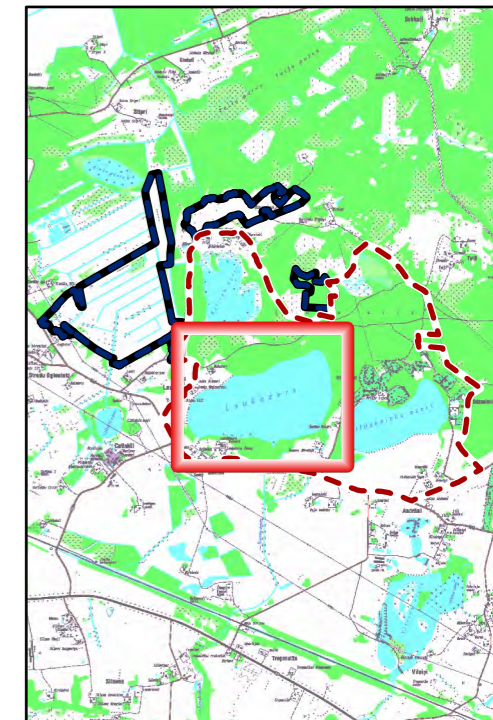
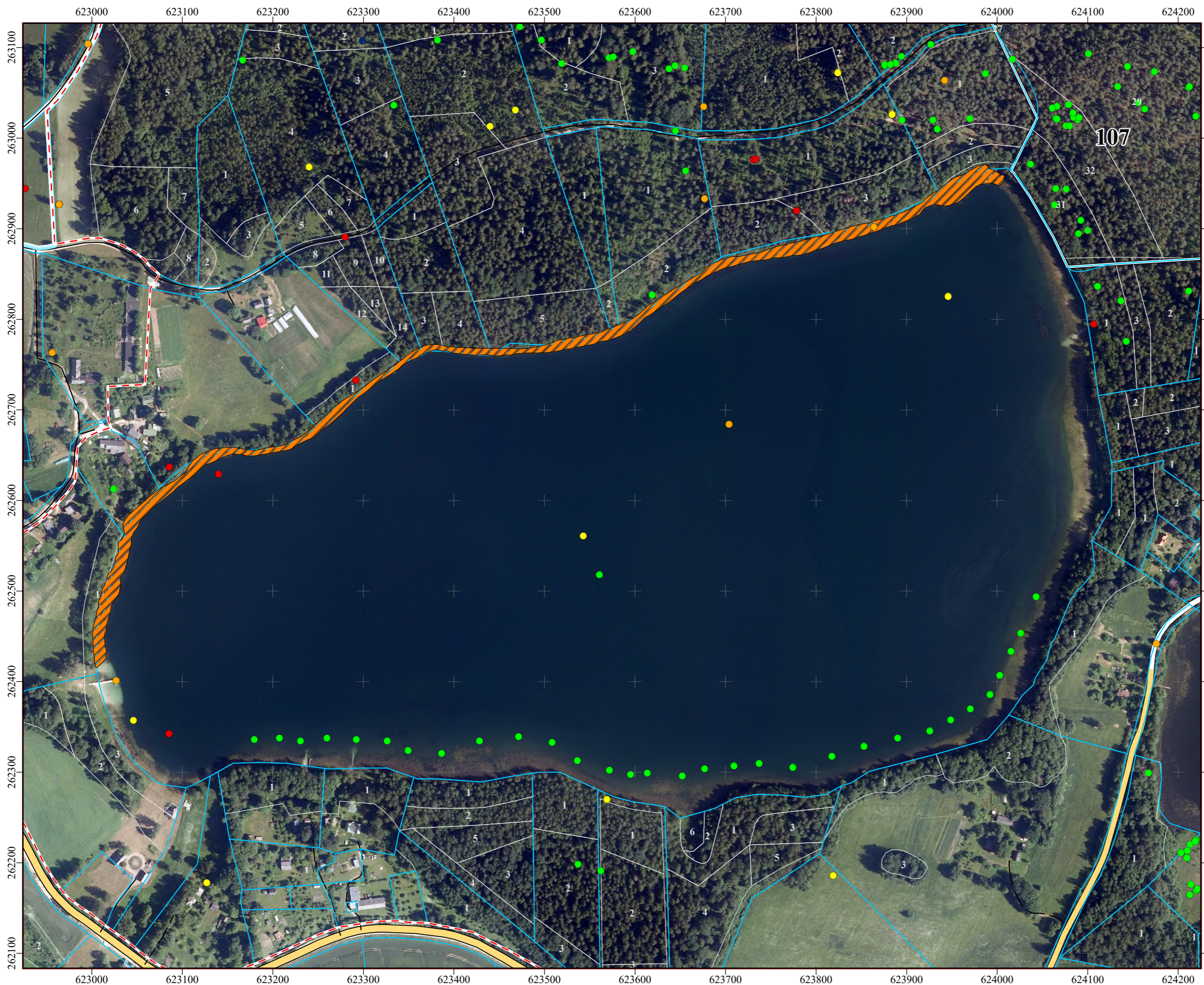


B.1.1. PIEKRASTES MAKROFĪTU VEĢETĀCIJAS PĻAUŠANA UN IZVĀKŠANA NO LAUKEZERA UN ILDZENĪKA EZERA

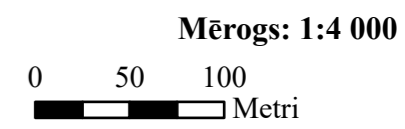


Apzīmējumi

Piekraustes makrofitu veģetācijas pļaušana un izvākšana no Laukezera un Ildzenīku ezers

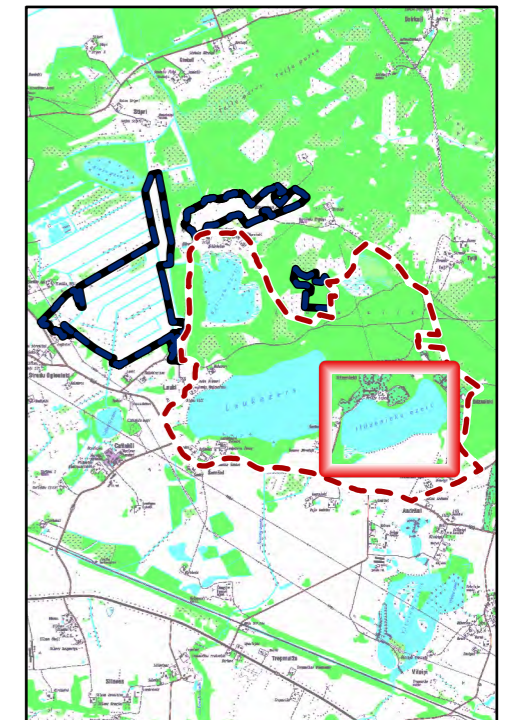
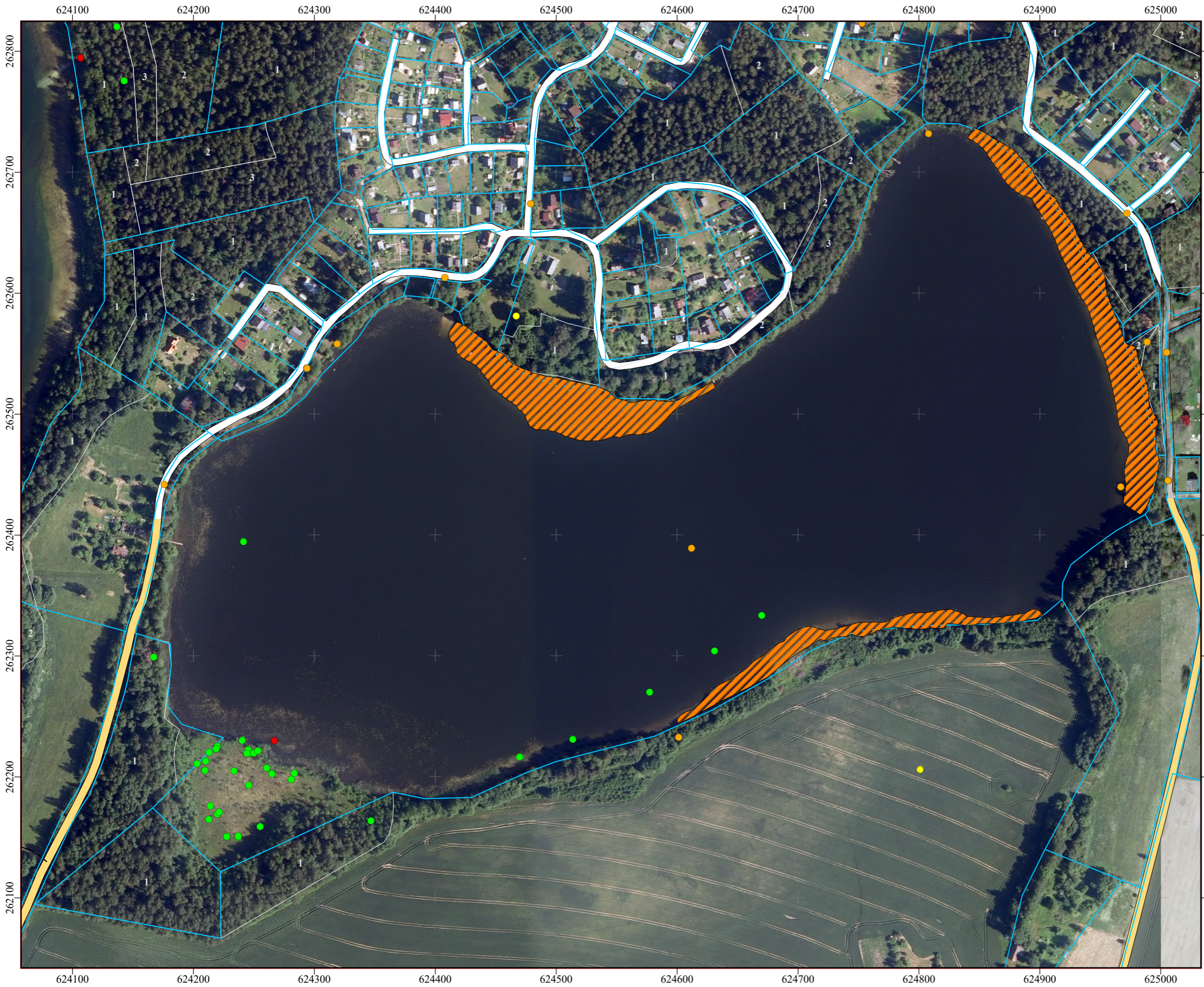
Atradnes sugām ar dabas aizsardzības nozīmi

- Sūnas
- Augi
- Bezmugurkaulnieki
- Putni
- Zīdītāji
- ▭ Dabas parka robeža
- ▭ Zemes vienības
- ▭ Robežas paplašināšana



Karte piesaistīta Latvijas koordinātu sistēmai (LKS-92) TM projekcijā.
 Par kartogrāfisko pamatni izmantota:
 © LĢIA ortofoto karte mērogā 1:10000 (2020. gads)
 © LĢIA topogrāfiskā karte mērogā 1:10000 (2014. gads)
 © Valsts zemes dienesta dati (2022. gads)
 © Meža Valsts reģistra dati (2022. gads)
 Autors: © Dabas aizsardzības pārvalde

B.1.1. PIEKRASTES MAKROFĪTU VEĢĒTĀCIJAS PĻAUŠANA UN IZVĀKŠANA NO LAUKEZERA UN ILDZENĪKA EZERA



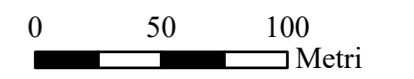
Apzīmējumi

Piekrastes makrofitu
veģētācijas pļaušana
un izvākšana no
Laukezera un
Ildzenīku ezers

**Atradnes sugām ar
dabas aizsardzības
nozīmi**

- Augi
- Bezmugurkaulnieki
- Putni
- Zīdītāji
- Dabas parka robeža
- Zemes vienības

Mērogs: 1:3 000



Karte piesaistīta Latvijas koordinātu sistēmai
(LKS-92) TM projekcijā.
Par kartogrāfisko pamatni izmantota:
© LĢIA ortofoto karte mērogā 1:10000 (2020. gads)
© LĢIA topogrāfiskā karte mērogā 1:10000 (2014. gads)
© Valsts zemes dienesta dati (2022. gads)
© Meža Valsts reģistra dati (2022. gads)
Autors: © Dabas aizsardzības pārvalde

