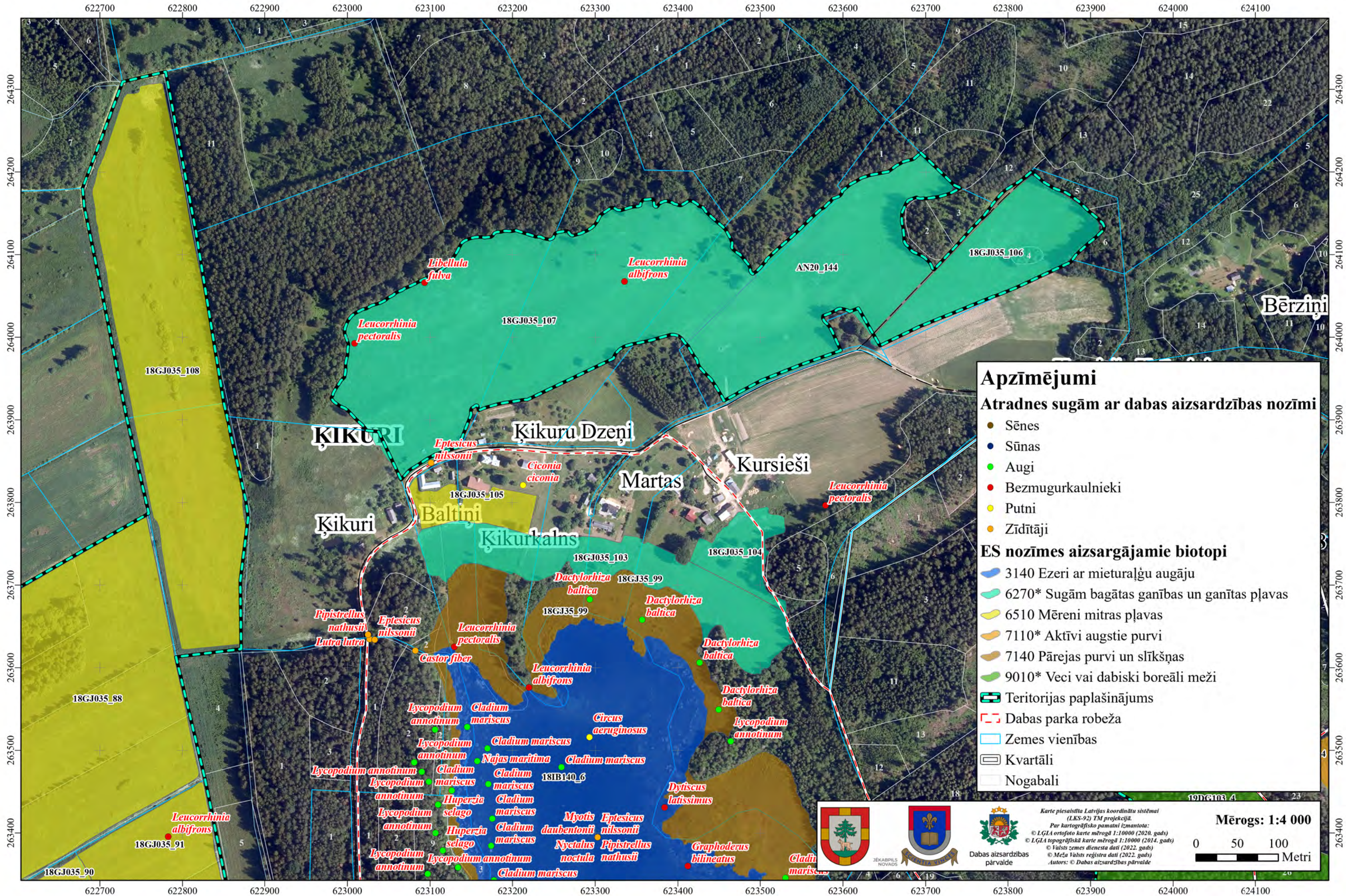


A.2.1. ROBEŽU PAPLAŠINĀŠANA, INTEGRĒJOT DABAS PARKĀ ĀRPUS ĪADT PAŠREIZĒJĀM ROBEŽĀM IZVIETOTOS ES NOZĪMES AIZSARGĀJAMOS MEŽU UN ZĀLĀJU BIOTOPUS



Apzīmējumi

Atradnes sugām ar dabas aizsardzības nozīmi

- Sēnes
- Sūnas
- Augi
- Bezmugurkaulnieki
- Putni
- Zīdītāji

ES nozīmes aizsargājami biotopi

- 3140 Ezeri ar mieturaļģu augāju
- 6270* Sugām bagātas ganības un ganītas pļavas
- 6510 Mēreni mitras pļavas
- 7110* Aktīvi augstie purvi
- 7140 Pārejas purvi un slīkšņas
- 9010* Veci vai dabiski boreāli meži

Teritorijas paplašinājums

Dabas parka robeža

Zemes vienības

Kvartāli

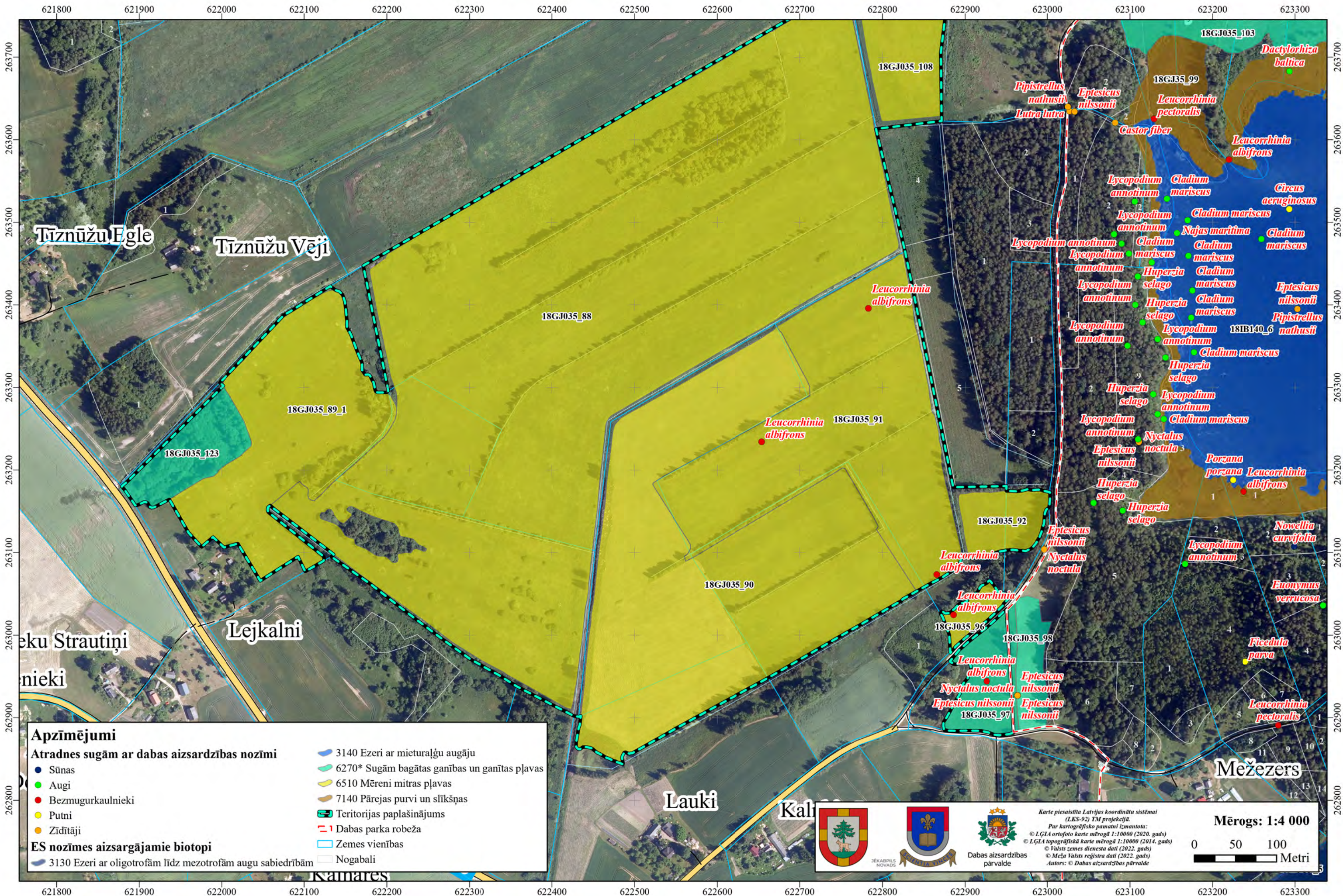
Nogabali

Karte piesaistīta Latvijas koordinātu sistēmai (LKS-92) TM projekcijā.
 Par kartogrāfisko pamatni izmantota:
 © LĢIA ortofoto karte mērogā 1:10000 (2020. gads)
 © LĢIA topogrāfiskā karte mērogā 1:10000 (2014. gads)
 © Valsts zemes dienesta dati (2022. gads)
 © Meža Valsts reģistra dati (2022. gads)
 Autors: © Dabas aizsardzības pārvalde

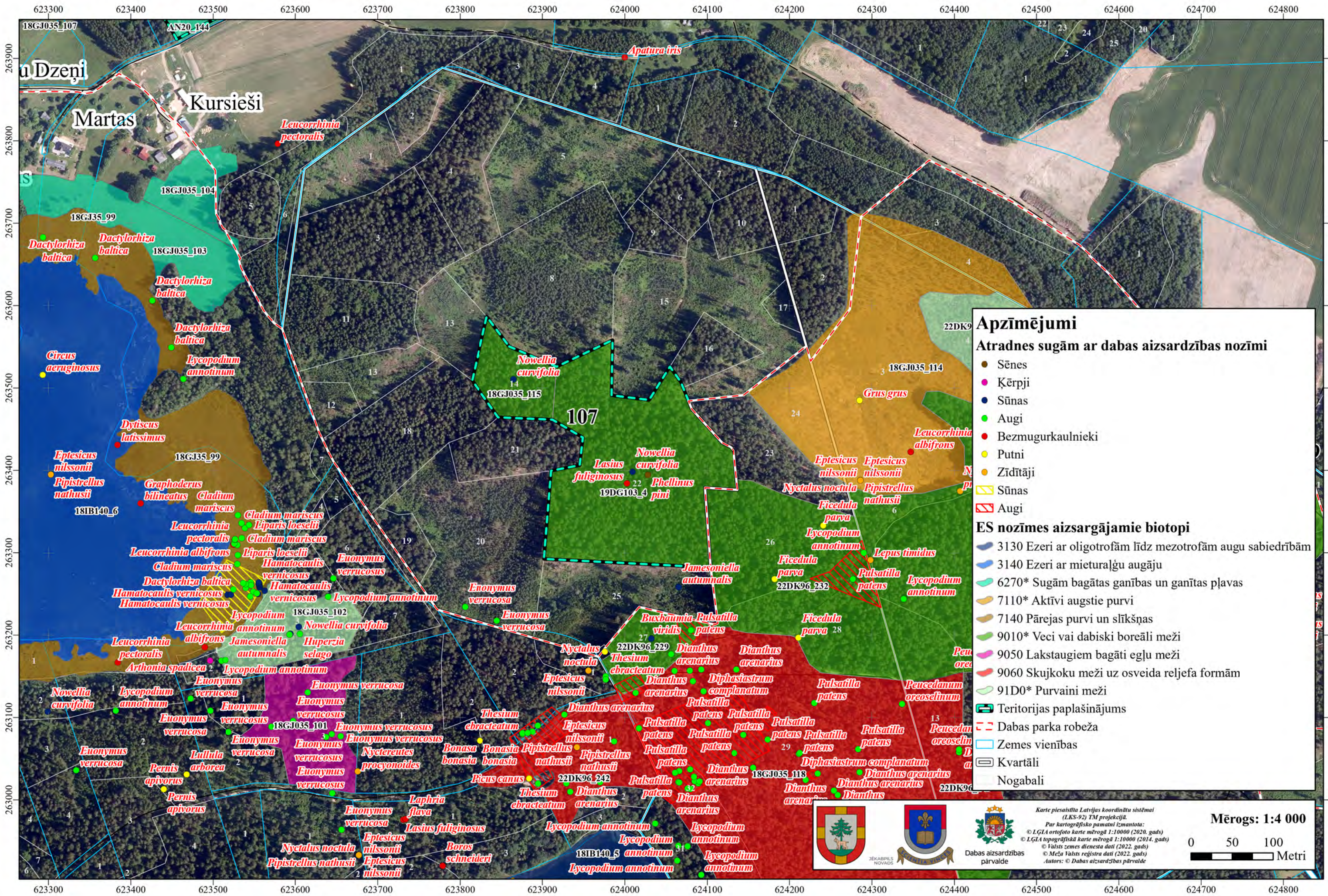
Mērogs: 1:4 000

0 50 100 Metri

A.2.1. ROBEŽU PAPLAŠINĀŠANA, INTEGRĒJOT DABAS PARKĀ ĀRPUS ĪADT PAŠREIZĒJĀM ROBEŽĀM IZVIETOTOS ES NOZĪMES AIZSARGĀJAMOS MEŽU UN ZĀLĀJU BIOTOPUS



A.2.1. ROBEŽU PAPLAŠINĀŠANA, INTEGRĒJOT DABAS PARKĀ ĀRPUS ĪADT PAŠREIZĒJĀM ROBEŽĀM IZVIETOTOS ES NOZĪMES AIZSARGĀJAMOS MEŽU UN ZĀLĀJU BIOTOPUS



Apzīmējumi

Atradnes sugām ar dabas aizsardzības nozīmi

- Sēnes
- Ķērpji
- Sūnas
- Augi
- Bez mugurkaulnieki
- Putni
- Zīdītāji
- ▭ Sūnas
- ▭ Augi

ES nozīmes aizsargājami biotopi

- 3130 Ezeri ar oligotrofām līdz mezotrofām augu sabiedrībām
- 3140 Ezeri ar mieturālgu augāju
- 6270* Sugām bagātas ganības un ganītas pļavas
- 7110* Aktīvi augstie purvi
- 7140 Pārejas purvi un slīkšņas
- 9010* Veci vai dabiski boreāli meži
- 9050 Lakstaugiem bagāti egļu meži
- 9060 Skujkoku meži uz osveida reljefa formām
- 91D0* Purvaini meži
- ▭ Teritorijas paplašinājums
- ▭ Dabas parka robeža
- ▭ Zemes vienības
- ▭ Kvartāli
- ▭ Nogabali

Karte piesaistīta Latvijas koordinātu sistēmai (LKS-92) TM projekcijā.
 Par kartogrāfisko pamatni izmantota:
 © LĢIA ortofoto karte mērogā 1:10000 (2020. gads)
 © LĢIA topogrāfiskā karte mērogā 1:10000 (2014. gads)
 © Valsts zemes dienesta dati (2022. gads)
 © Meža Valsts reģistra dati (2022. gads)
 Autors: © Dabas aizsardzības pārvalde

Mērogs: 1:4 000

0 50 100 Metri