

Ierobežot invazīvās sugas balto grimoni un pīlādžlapu sorbāriju. Veikt sēņu izciņšanu, veidot krūmu grupas. Lauci saglabāt izsauļotu ar atševīšiem līeļa zmeņa kokiem. Daļu mirušās kokšnes var uzglabāt šeit pat, radot labvēlīgus apstākļus vides daudzveidībai. Attālak no ceļinieiem var saglabāt sausus stumbēņus, nozāģējot tos līdz drošam garumam

Kopīts mežs. Sēņu izciņšana, perspektīvāko sēņu saglabāšana, krūmu grupu veidošana

Uzturēt teritoriju daļēji izsauļotu, retiņāt kokus, veidot ainaviskus skatus un retiņāt mikšētas koku un krūmu grupas, zemse dzi kopī tuvāk ceļinieim, attālak var plaut reļāk. Kokus gar ceļinieim uzturēt drošus

Izņemt egles, var atļaut: vēsturisko ceļinu tīklu, uzturēt teritoriju izsauļotu. Uzturēt drošus līelos kokus, jaunus kokus tukšajās alejās vietās stādīt nedrīkst

Izņemt puku spriganu, atvērt skatus uz dīķi, iztīrīt dīķi

Ceļinu kopī pēc līkumainu, ainavisku ceļinu principa

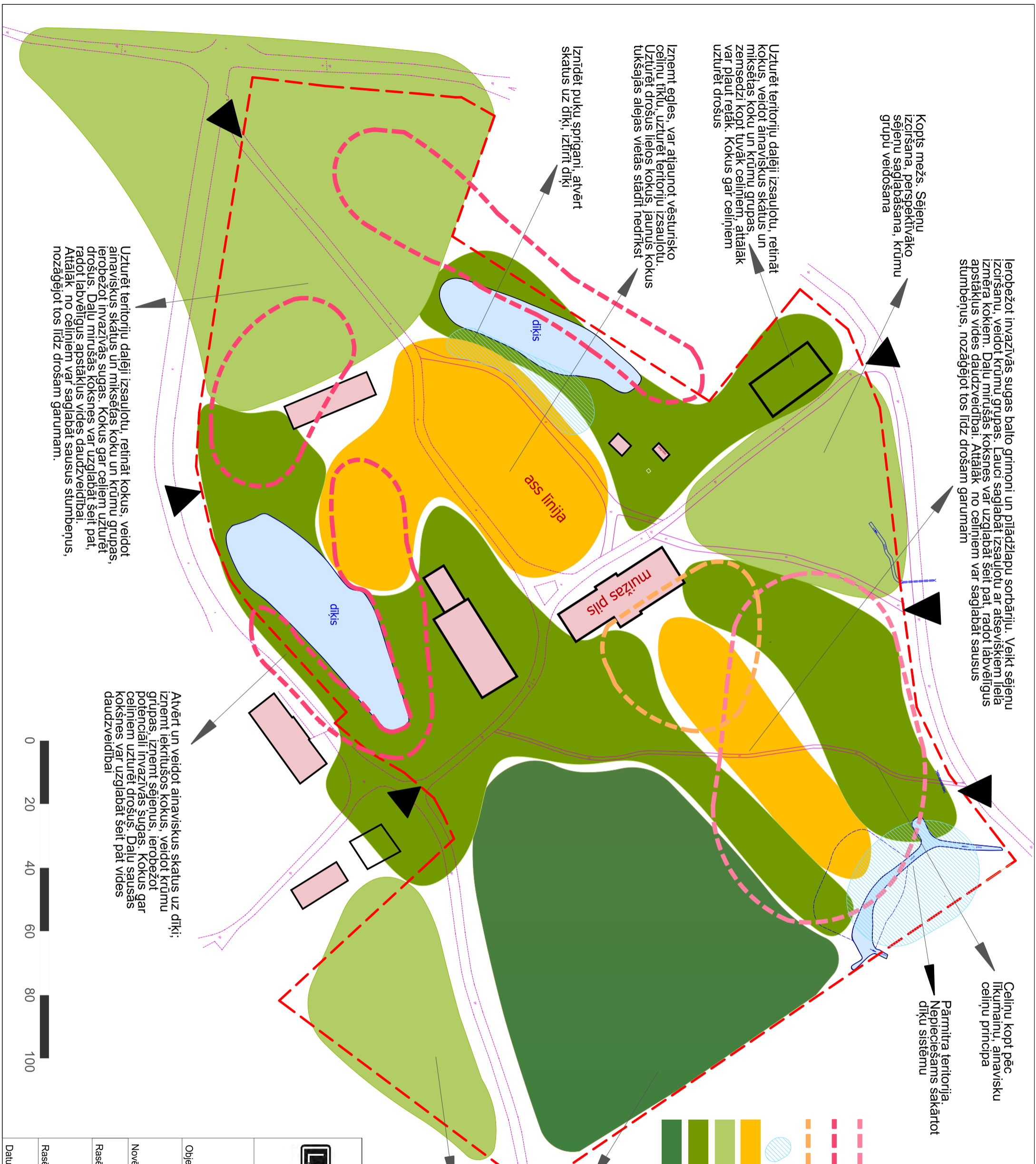
Pārmitra teritorija. Nepieciešams sakārtot dīķu sistēmu

APZĪMĒJUMI

- agresīvā suga baltais grimonis
- agresīvā suga pūku sprigane
- agresīvā suga pīlādžlapu sorbārija
- mitra teritorija
- izsauļota parka zona
- kopta parka zona
- kopts mežaparka zona
- mežaina parka zona

Mežaina teritorija. Atstāt dabiskai attīstībai.

Uzturēt teritoriju daļēji izsauļotu, retiņāt kokus, veidot ainaviskus skatus un mikšētas koku un krūmu grupas. Daļu mirušās kokšnes var uzglabāt šeit pat, radot labvēlīgus apstākļus vides daudzveidībai. Attālak no ceļinieim var saglabāt sausus stumbēņus, nozāģējot tos līdz drošam garumam.



Uzturēt teritoriju daļēji izsauļotu, retiņāt kokus, veidot ainaviskus skatus un krūmu grupas, ierobežot invazīvās sugas. Kokus gar ceļiem uzturēt drošus. Daļu mirušās kokšnes var uzglabāt šeit pat, radot labvēlīgus apstākļus vides daudzveidībai. Attālak no ceļinieim var saglabāt sausus stumbēņus, nozāģējot tos līdz drošam garumam.

Atvērt un veidot ainaviskus skatus uz dīķi: izņemt iekritušos kokus, veidot krūmu grupas, izņemt sēņus, ierobežot potenciāli invazīvās sugas. Kokus gar ceļinieim uzturēt drošus. Daļu sausas kokšnes var uzglabāt šeit pat vides daudzveidībai

		SIA LABIE KOKI eksperti Reģ. Nr. LV40103442491 Tel.: +371 22007719 Adrese: Babītes nov., Babītes pag., Kīves, "Amnas koku skola", LV2107	
Objekts:	Ilzenes parks, Aulksnes novads	Pasūtītājs:	Dabas aizsardzības pārvalde
Novērtēja:	Daiga Strēle Laura Mazule		
Rasēja:	Jolanta Kriviņa		
Kopšanas teritoriju plāns			
Rasējums:	11.04.2019.	Mērogs:	--
Datums:	11.04.2019.	Mērogs:	--
			Lapas Nr.