

KATRAM SAVU MĀJU!

MELNAIS STĀRĶIS

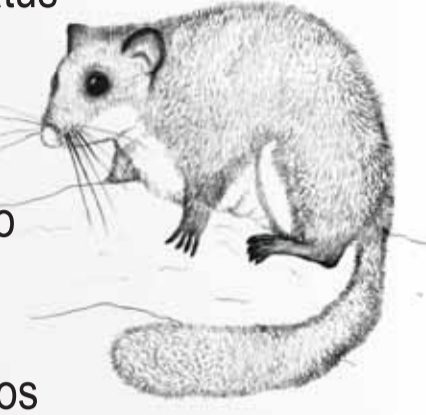
Ciconia nigra



Bieži tieši ozolos savu "pankūkveida" ligzdu veido melnie stārķi. Tie ir gājputni, kas ligzdo Eiropā, bet ziemot dodas uz Āfriku. Putni izvēlas ligzdot cilvēku maz traucētās vietās, parasti mežos. Melnie stārķi pārtiek no dažādiem ūdens dzīvniekiem: zivīm, abiniekiem, rāpuļiem. Latvijā šo putnu ir palicis mazāk nekā 1000 pāru, tādēļ melnie stārķi ir aizsargājami.

LIELAIS SUSURIS

Glis glis



Lielais susuris apdzīvo vecus, dobumiem bagātus lapu kokus. Mīgas iekārtošanai dzīvnieks izmanto dobumus vai putnu būrišus. Grauzējs ir aktīvs naktī un krēslā, kad dodas baroties. Lielais susuris pārtiek no dažādām sēklām, augļiem, bezmugurkaulniekiem un mazo putnu olām. Tas mēdz veidot barības krājumus un aukstajos mēnešos dodas ziemas guļā. Latvijā lielais susuris ir aizsargājams, sastopams tikai Gaujas un Daugavas senlejā.

BALTMUGURAS DZENIS

Dendrocopus leucotos



Baltmuguras dzenis ir viena no piecām dzeņu sugām Latvijā. Tas barojas ar kukaiņiem, kas mīt koksnē un zem mizas. Pavasaros putns mēdz dzert arī koku sulu, ko iegūst kaļot riņķveida caurumu virknes. Baltmuguras dzenim barības meklējumos īpaši svarīgi ir satrupējuši koki un kritālas. Šo meža struktūru tuvumā putns veido ligzdvietu, proti, paša kaltu dobumu.

PARASTAIS PLAUŠKĒRPIS

Lobaria pulmonaria



Parastais plaušķērpis ir mitrumu mīlošs ķērpis, kas galvenokārt atrodams tieši uz ozoliem. Tā laponis ir lentveidīgs, raksts atgādina plaušu alveolu zīmējumu, tādēļ senie dziednieki to izmantoja dažādu plaušu slimību ārstēšanai. Plaušķērpis ir biotopu indikatorsuga. Tas norāda, ka mežs ilgu laiku attīstījies dabiski.

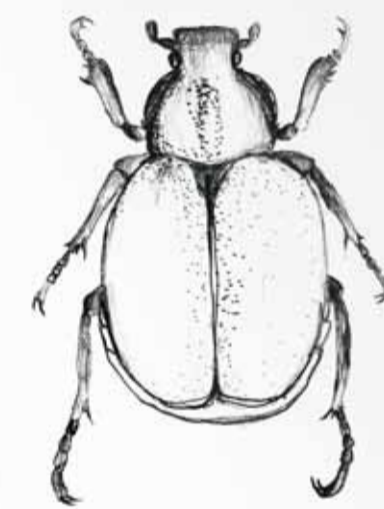
DZĪVAIS KOKS

Vecie, dobumainie lapu koki ir liela dabas vērtība.

Saudzēsim tos!

LAPKOKU PRAULGRAUZIS

Osmoderma eremita



Tieši vecus ozolus ar dobumiem mēdz apdzīvot viena no visvairāk sargātajām kukaiņu sugām pasaulē - lapkoku praulgrauzis. Kukaiņa kāpuri attīstās koka dobumā divus trīs gadus, pārtiekdami no prauliem. Pieaugušās vaboles parasti dzīvo dobumos, bet retumis tās iespējams ieraudzīt uz apdzīvotā koka mizas. Lapkoku praulgrauža aizsardzībai ir svarīgi saglabāt vecus lapu koku mežus un parkveida plavas.

PARASTAIS OZOLS

Quercus robur

Parastais ozols ir tipisks lapu koks Latvijas ainavā. Ozoli sastopami vietās ar auglīgu augsni, kā arī cilvēka veidotās stādījumos. Ozolzīles izplata grauzēji un sīļi, kuri tās vāc ziemas krājumiem. Pavasaros dzīvnieku aizmirstās zīles var uzdzīvot. Vairāku gadu laikā no zīles izaug dižozoli - īpaši aizsargājami dabas pieminekļi, kas kļūst par mājvietu daudziem augiem, dzīvniekiem un sēnēm.

DOBUMU MĀŅSKORPIONS

Anthrenochernes stellae



Par māņskorpioniem dažus milimetrus nelielus dzīvnieciņus nosaukti sīļi dēļ. Tās māņskorpionus padara līdzīgus skorpioniem. Māņskorpioni zem koku mizas un dobumos barojas ar sīkiem bezmugurkaulniekiem, medībās izmantojot spīles. Latvijā un Eiropā dobumu māņskorpionu sargā likums, tas iekļauts īpaši aizsargājamo sugu sarakstā.

VIĻŅAINĀ NEKERA

Neckera crispa

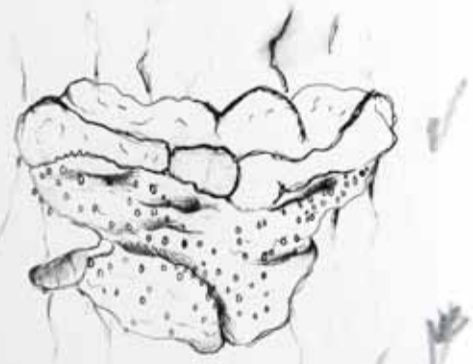


Viļņainās nekeras ir sūnas, kas sastopamas vecos, dabiskos un mitros lapu koku mežos. Uz resnajiem koku stumbriem un pamatnēm tās veido biezu, zaļu velēnu. Nekeras ir ļoti jutīgas pret gaisa piesārņojumu, tādēļ to izplatība samazinās. Latvijā viļņainā nekera ir likuma aizsardzībā, jo iekļauta īpaši aizsargājamo sugu sarakstā.

KOŠĀ ZELTPORE

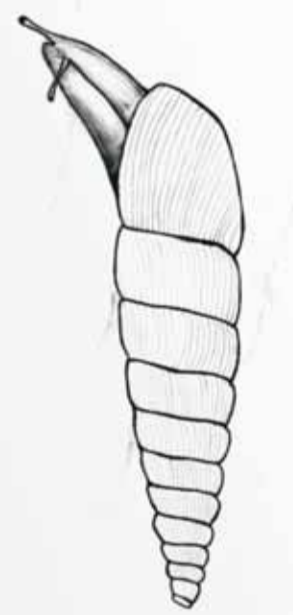
Hapalopilus croceus

Košā zeltspore ir īpaši aizsargājama piepe. Tās dzeltenie, mīkstie un porainie augļķermeņi atrodami ļoti reti un tikai uz veciem un resniem ozolu stumbriem vai kritālām. Košā zeltspore ir viena no apdraudētākajām sēņu sugām Eiropā, jo tai piemērotu dzīvotņu - vecu ozolu - kļūst arvien mazāk.



TAISNMUTES VĀRPSTINGLIEMEŽIS

Cochlodina orthostoma



Taisnmutes vārpstingliemežis ir dabisku lapu koku mežu apdzīvotājs. Tā dzeltenbrūnā spīdīgā čaula ir tikai mazliet garāka par centimetru un uz koka stumbra to var pamanīt tikai ļoti ieskatoties. Taisnmutes vārpstingliemežis ir indikatorsuga, kas liecina, ka mežs veidojies dabiski. Latvijā iekļauts īpaši aizsargājamo sugu sarakstā.

Veco ozolu par mājām sauc neskaitāmie dobumu apdzīvotāji - vaboles, susuri, putni, māņskorpionu un citi dzīvnieki. Tā raupajā mizā mājvietu atrod piepes, ķērpji, sūnas un gliemeži. Stiprajos zaros ligzdu būvē melnais stārķis un citi lieli putni. Stumbrā barību atrod dzeņi, bet dzilnas var kalt dobumus.

Lai arī šķietami satrupējis un vecs, ozols joprojām ir dzīvs un turpina pulcēt bioloģisko daudzveidību.

Izvēlies dabas aizsardzību!



Dabas
aizsardzības
pārvalde