

LATVIJAS MINERĀLI un IEŽI

MINERĀLI



DZĪSLU KVARCS
No laukakmens Naukšēnu pagastā.



SĪKI KVARCA KRISTĀLINI DRŪZĀ
No silīcītu starpslāņa dolomītos Gaujās stāvkrastā pie Vidagas.

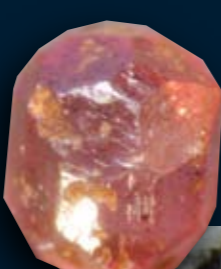
LAUKŠPATS MIKROKLĪNS
No laukakmens Naukšēnu pagastā, Ziemeļvidzemē.



LAUKŠPATS ORTOKLĀZS gneisā
No laukakmens Naukšēnu pagastā, Ziemeļvidzemē.



LAUKŠPATS PLAGIOKLĀZS
No laukakmens pie Klapkalnciema, Rietumkurzemē.



GRANĀTS ALMANDĪNS
No gultnes altīviņa Salacas pietekā Pužupē.



GRANĀTI
No laukakmens Priekuļu pagastā pie Cēsim.

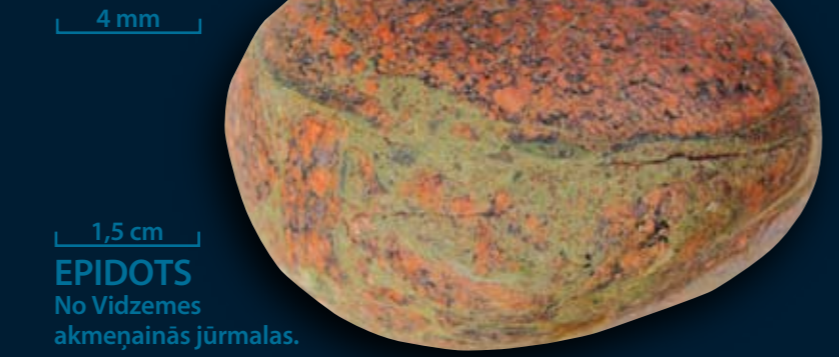
BIOTĪTS – MELNĀ VIZLA
No Ekāju karjera Ainazu lauku teritorijā, Ziemeļvidzemē.



MUSKOVĪTA – BALTĀS VIZLAS plēksnītes smīlsakmeni
Akmens karjerā Dirīķi, Ramatas pagastā, Ziemeļvidzemē.



RAGMĀNIS
No laukakmens Naukšēnu pagastā Ziemeļvidzemē.



EPIDOTS
No Vidzemes akmeņainās jūrmalas.



KALCĪTS
No Dārziņu dolomīta karjera pie Gaujienas.



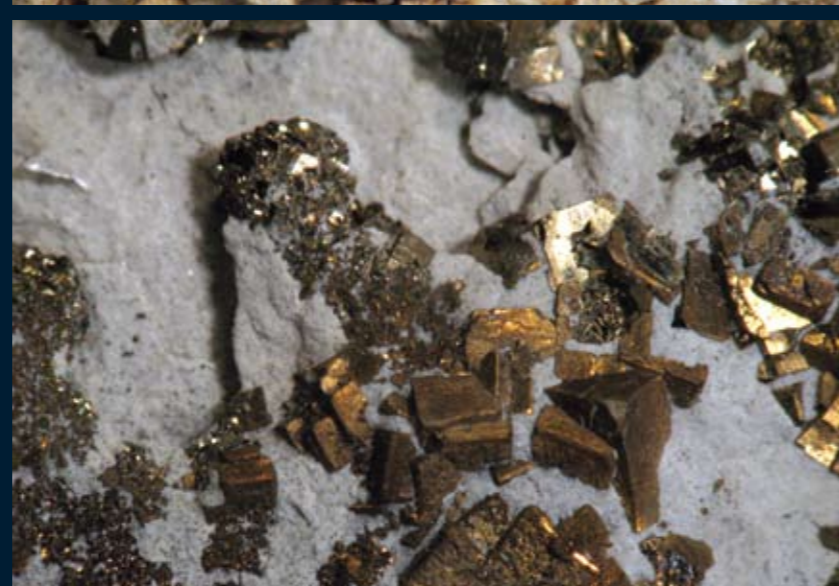
ŠĶIEDRU GIPSIS
No Sauriešu karjera Pierīgā.



LIMONĪTA KONKRĒCIJAS
No Rīgas jūras līča dibena.



DOLOMĪTS no Apes dolomīta karjera, Alūksnes rajonā.

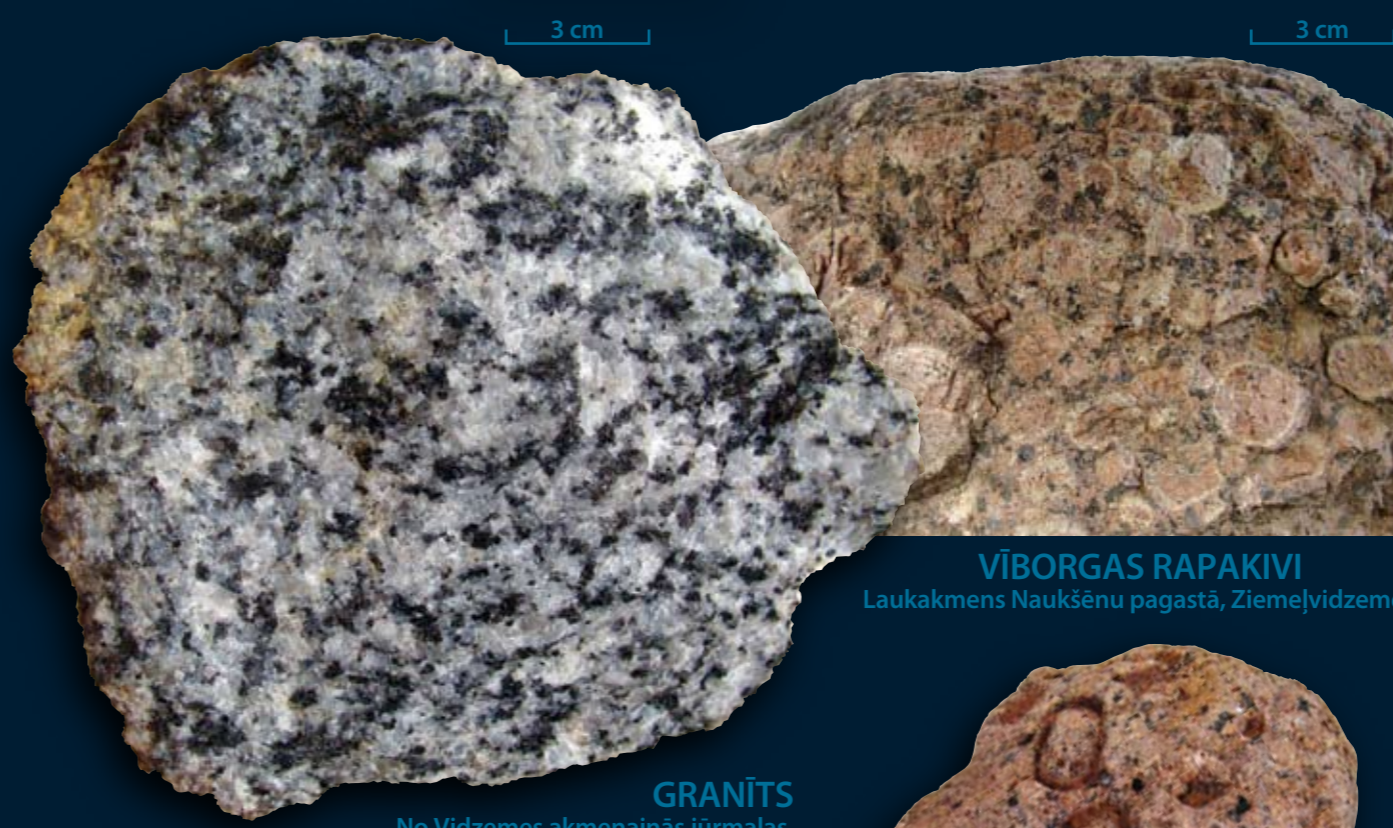


PIRĪTS no Sauriešu karjera Pierīgā.

IEŽI

MAGMATISKIE ieži

GRANĪTS UN TĀ ATVASINĀJUMI



GRANĪTS
No Vidzemes akmeņainās jūrmalas.



VIBORGAS RAPAKIVI
Laukakmens Naukšēnu pagastā, Ziemeļvidzemē.



GRANĪTA PEGMATĪTS – RAKSTU GRANĪTS
No laukakmens Jeru pagastā, Ziemeļvidzemē.



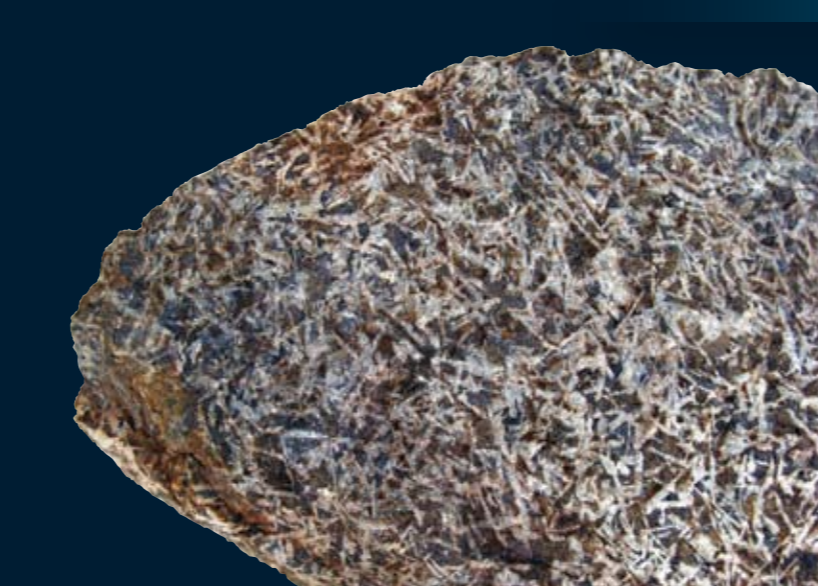
ĀLANDES RAPAKIVI
Plagioklāza vainadzīni ap kālija laukšpata ovoidiem izdēdējusi riņu veidā. No Vidzemes akmeņainās jūrmalas.



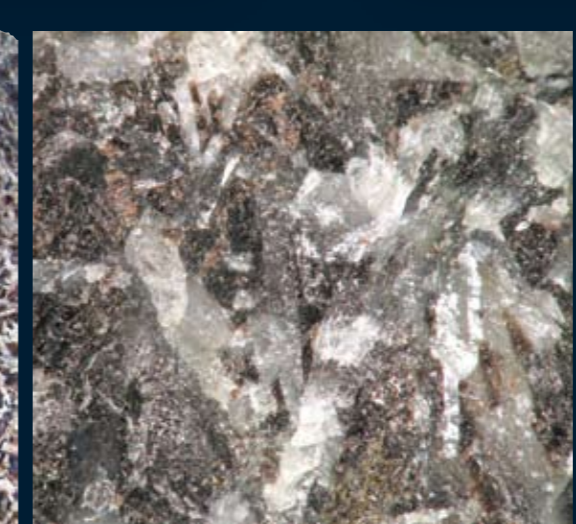
BALTĀS SARKANĀS KVARCA PORFĪRS
No Vidzemes karjera Dundagas pagastā, Ziemeļkurzemē.



GRANĪTA PEGMATĪTS
Penku milzakmens Skanķālnes pagastā, Ziemeļvidzemē.

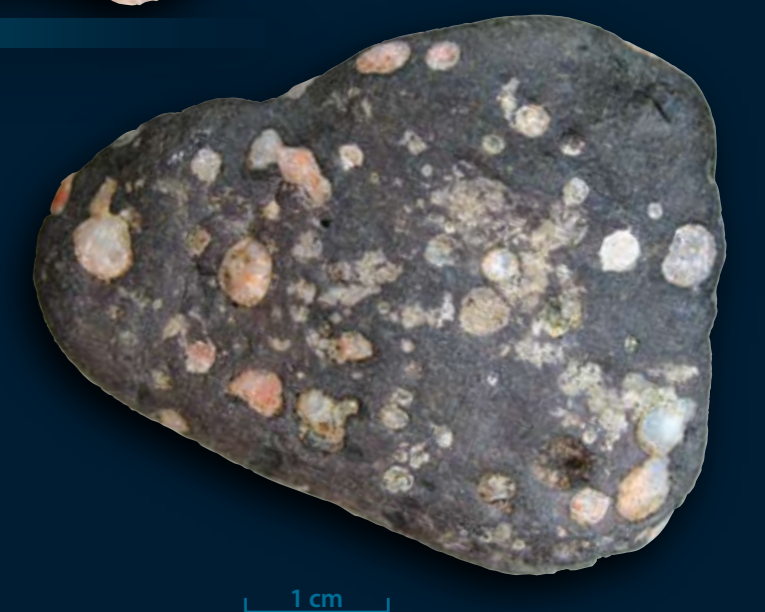


DOLERĪTS
No laukakmens Naukšēnu pagastā, Ziemeļvidzemē.



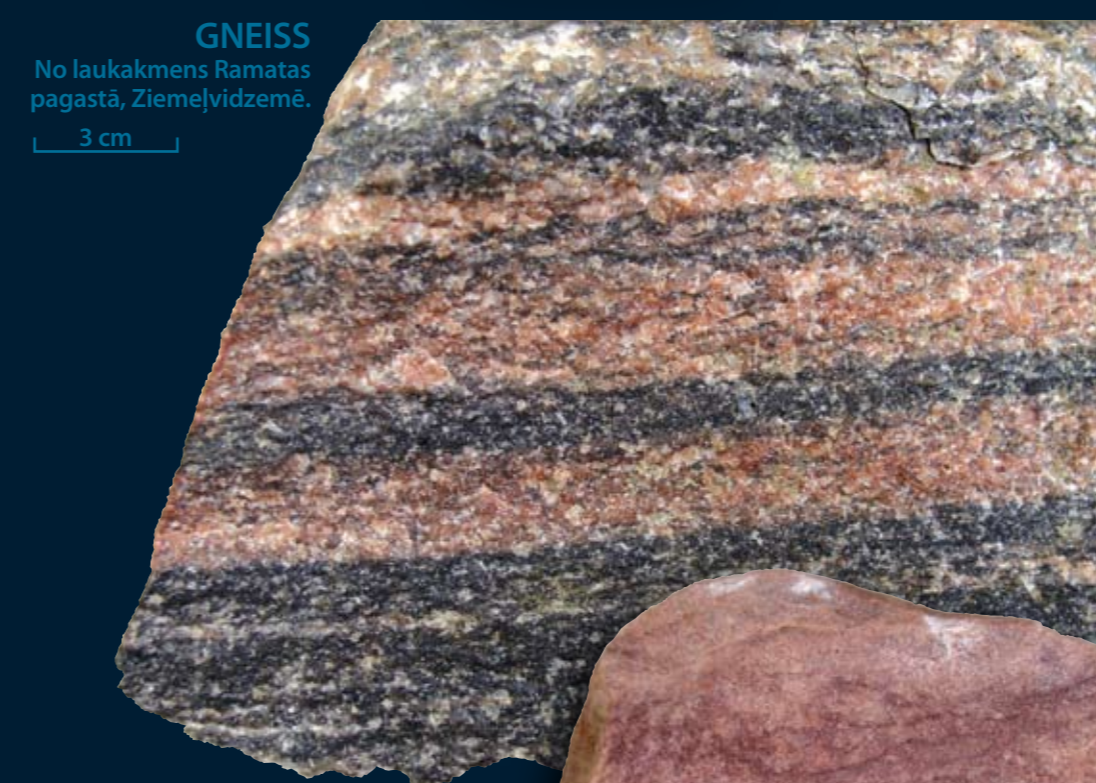
BAZALTS MANDELŠTEINS
No Olupju karjera Kalētu pagastā, Dienvidkurzemē.

BAZĪTI



PEGMATĪTU GRANĪTS
No Vidzemes akmeņainās jūrmalas.

METAMORFIE ieži



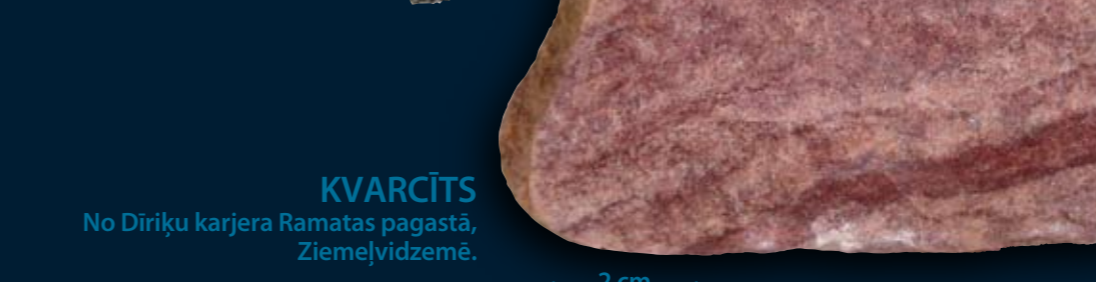
GNEISS
No laukakmens Ramatas pagastā, Ziemeļvidzemē.



GRANĪTGNEISS
No Sedas karjera Rencēnu pagastā, Ziemeļvidzemē.



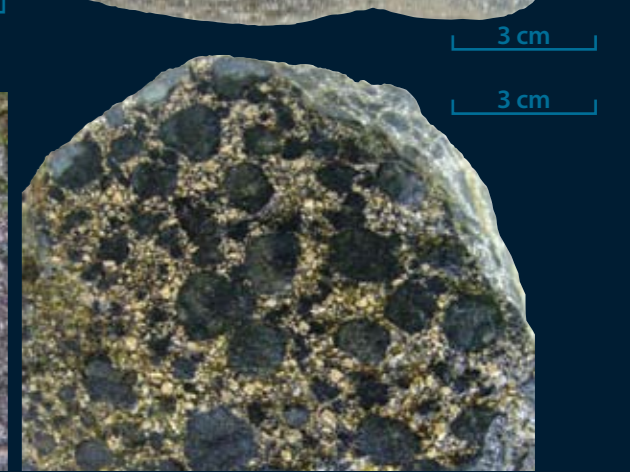
AMFIBOLĪTS
No Alēnu karjera Naukšēnu pagastā, Ziemeļvidzemē.



KVARCĪTS
No Dirīķu karjera Ramatas pagastā, Ziemeļvidzemē.



MIGMATĪTA GNEISS
Kulpu milzakmens pie Mazsalacas.



AMFIBOLĪTS – URALĪTA PORFĪRĪTS
No Ķopu karjera pie Rūjienas.

NOGULUMIEŽI

Govs alas **SMILŠAKMENS** atsegums pie Salacas.



SMILŠAKMENS
Atsegumā Salacas krastā iepretim Mēriņiem.

DOLOMĪTS Atsegums Apes dolomīta karjerā.



LODIŠU SMILŠAKMENS
No Vējupītes senlejas, Siguldā.



KĀĻKAKMENS
Pieder perma sistēmai. No Kūmu karjera pie Saldus, Dienvidkurzemē.

ŠŪNAKMENS – AVOTU KĀĻKAKMENS
No Libānu-Jaunzemju atradnes Priekuļu pagastā, pie Cēsim.

DOLOMĪTS
Apes dolomīta karjerā.