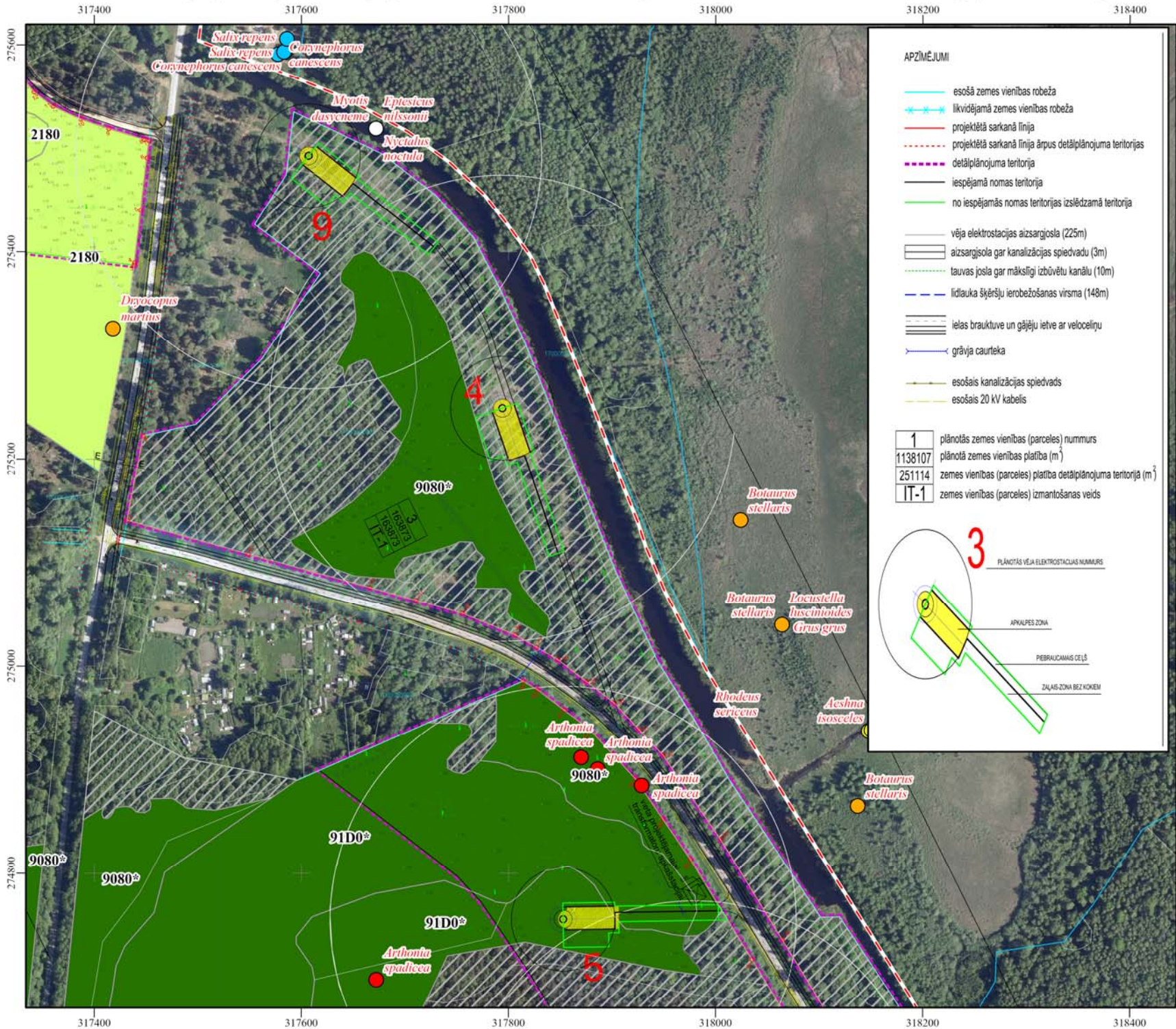
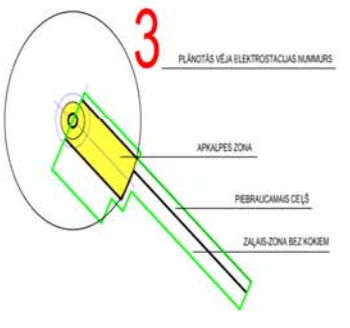


DL piegulošajā teritorijā plānoto VES izbūves vietu pārklāšanās ar ES nozīmes aizsargājamiem biotopiem”



- APZĪMĒJUMI**
- esošā zemes vienības robeža
  - likvidējamā zemes vienības robeža
  - projektētā sarkanā līnija
  - projektētā sarkanā līnija ārpus detālplānojuma teritorijas
  - detālplānojuma teritorija
  - iespējamā nomas teritorija
  - no iespējamās nomas teritorijas izslēdzamā teritorija
  - vēja elektrostacijas aizsargjosla (225m)
  - aizsargjosla gar kanalizācijas spiedvadu (3m)
  - tauvas josla gar mākslīgi izbūvētu kanālu (10m)
  - lidlauka šķēršļu ierobežošanas virsma (148m)
  - ielas brauktuve un gājēju ietve ar velosolīni
  - grāvja caurteka
  - esošais kanalizācijas spiedvads
  - esošais 20 kV kabelis

1	plānotās zemes vienības (parceles) nummurs
1138107	plānotā zemes vienības platība (m <sup>2</sup> )
251114	zemes vienības (parceles) platība detālplānojuma teritorijā (m <sup>2</sup> )
IT-1	zemes vienības (parceles) izmantošanas veids

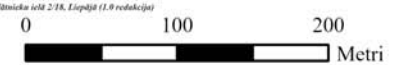


- Apzīmējumi**
- Dabas lieguma robeža
  - Ieteicamā teritorijas paplašināšana
  - Sugu novērojumi**
  - Ķērpji
  - Sūnas
  - Augi
  - Bezmugurkaulnieki
  - Putni
  - Zidītāji
  - ES nozīmes aizsargājami biotopi**
  - Jūras un iesāļu augtņu biotopi
  - Piejūras un iekšzemes kāpu biotopi
  - Saldūdeņu biotopi
  - Zālāju biotopi
  - Purvu biotopi
  - Meža biotopi
  - Nogabala robeža
  - Zemes vienības robeža

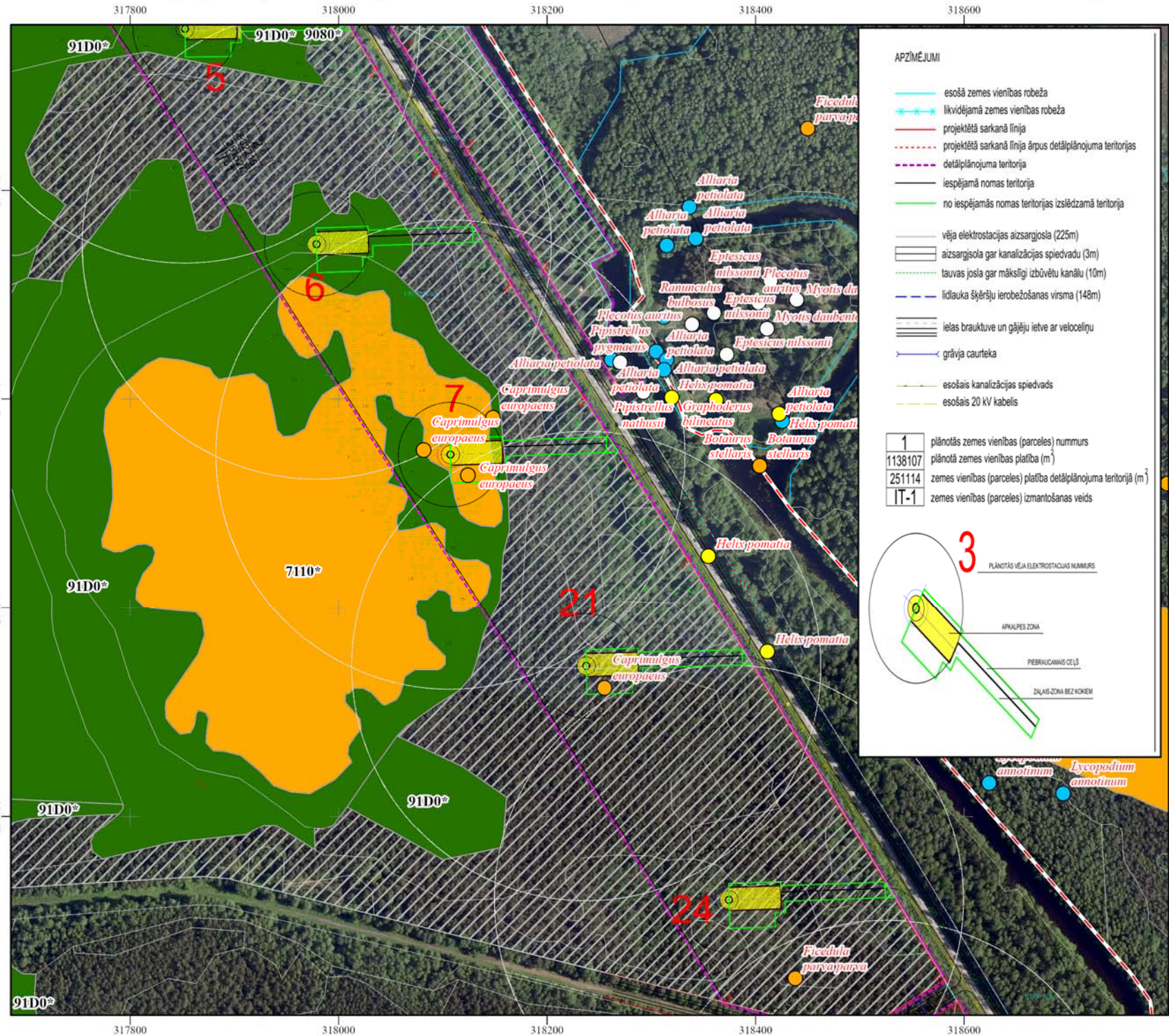


Karte pieņemta Latvijas Koordināto vienotāi (LKS) 2023. 11. 14. projekcijā.  
 Par kartogrāfisko pamatni izmantota:  
 © EGA unspisio karte mērogā 1:10000 (2018. gads)  
 Autors: © Dabas aizsardzības pārvalde  
 © Detālplānojuma izstrādātājam Ibietai ielā 4,  
 Elbiņa ielā 14, 14. novembra bulvārī 88/98 un  
 Atmaka ielā 2/18, Elpiņā (1.0 redakcija)

Mērogs: 1:5 000

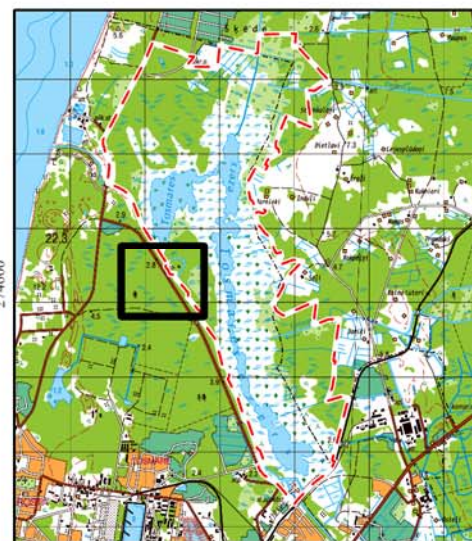
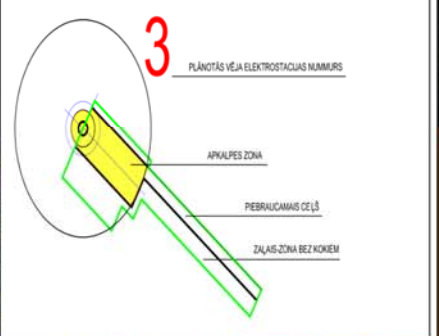


DL piegulošajā teritorijā plānoto VES izbūves vietu pārklāšanās ar ES nozīmes aizsargājamiem biotopiem”



- APZĪMĒJUMI**
- esošā zemes vienības robeža
  - likvidējamā zemes vienības robeža
  - projektētā sarkanā līnija
  - projektētā sarkanā līnija ārpus detālplānojuma teritorijas
  - detālplānojuma teritorija
  - iespējamā nomas teritorija
  - no iespējamās nomas teritorijas izslēdzamā teritorija
  - vēja elektrostacijas aizsargjosla (225m)
  - aizsargjosla gar kanalizācijas spiedvadu (3m)
  - lauvās josla gar mākslīgi izbūvētu kanālu (10m)
  - lidlauka šķēršļu ierobežošanas virsma (148m)
  - ielas brauktuve un gājēju ietve ar velosceļu
  - grāvja caurteka
  - esošais kanalizācijas spiedvads
  - esošais 20 kV kabelis

1	plānotās zemes vienības (parceles) nummurs
1138107	plānotā zemes vienības platība (m <sup>2</sup> )
251114	zemes vienības (parceles) platība detālplānojuma teritorijā (m <sup>2</sup> )
IT-1	zemes vienības (parceles) izmantošanas veids



- Apzīmējumi**
- Dabas lieguma robeža
  - Ieteicamā teritorijas paplašināšana
  - Sugu novērojumi**
  - Kērpji
  - Sūnas
  - Augi
  - Bezmugurkaulnieki
  - Putni
  - Zīdītāji
  - ES nozīmes aizsargājami biotopi**
  - Jūras un iesāļu augteņu biotopi
  - Piejūras un iekšzemes kāpu biotopi
  - Saldūdeņu biotopi
  - Zālāju biotopi
  - Purvu biotopi
  - Meža biotopi
  - Nogabala robeža
  - Zemes vienības robeža

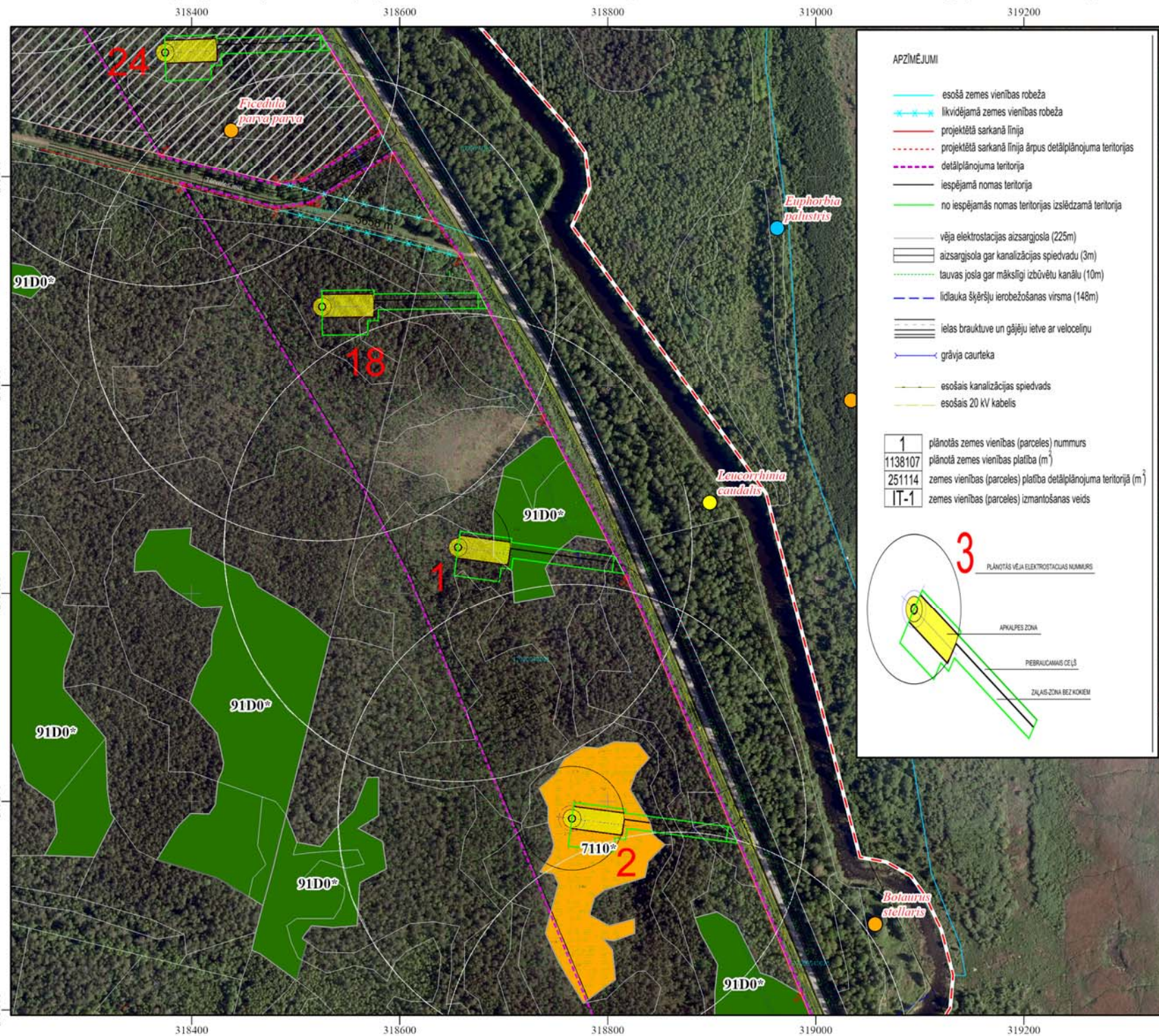
**Interreg**  
Latvija-Lietuva

Karte pieņemta Latvijas ģeogrāfijas institūta izstrādātā 1:25,000 2D projekcijā.  
Par kartogrāfisko pamatu izmantota:  
© LĢI Latvijas kartogrāfijas dienests 1:25000 (2013. gads)  
Autors: © Dabas aizsardzības pārvalde  
© Detālplānojuma izstrādātājam Ibičevs Ieva S.  
Līdzināts līdz 14.12. novembra datumam 2018. gada  
Atzinis: Ibičevs Ieva S., Latvija (12.8 redakcija)

**Mērogs: 1:5 000**

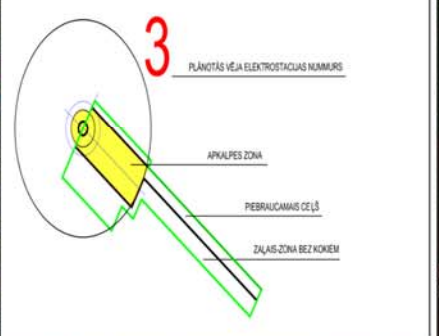
0 100 200 Metri

DL piegulošajā teritorijā plānoto VES izbūves vietu pārklāšanās ar ES nozīmes aizsargājamiem biotopiem”



- APZĪMĒJUMI**
- esošā zemes vienības robeža
  - likvidējamā zemes vienības robeža
  - projektētā sarkanā līnija
  - projektētā sarkanā līnija ārpus detālplānojuma teritorijas
  - detālplānojuma teritorija
  - iespējamā nomas teritorija
  - no iespējamās nomas teritorijas izslēdzamā teritorija
  - vēja elektrostacijas aizsargjosla (225m)
  - aizsargjosla gar kanalizācijas spiedvadu (3m)
  - tauvas josla gar mākslīgi izbūvētu kanālu (10m)
  - lidlauka šķēršļu ierobežošanas virsma (148m)
  - ielas brauktuve un gājēju ietve ar velosolīni
  - grāvja caurteka
  - esošais kanalizācijas spiedvads
  - esošais 20 kV kabelis

1	plānotās zemes vienības (parceles) nummurs
1138107	plānotā zemes vienības platība (m <sup>2</sup> )
251114	zemes vienības (parceles) platība detālplānojuma teritorijā (m <sup>2</sup> )
IT-1	zemes vienības (parceles) izmantošanas veids



- Apzīmējumi**
- Dabas lieguma robeža
  - Ieteicamā teritorijas paplašināšana
  - Sugu novērojumi**
  - Kērpji
  - Sūnas
  - Augi
  - Bezmugurkaulnieki
  - Putni
  - Zīdītāji
  - ES nozīmes aizsargājami biotopi**
  - Jūras un iesāļu augteņu biotopi
  - Piejūras un iekšzemes kāpu biotopi
  - Saldūdeņu biotopi
  - Zālāju biotopi
  - Purvu biotopi
  - Meža biotopi
  - Nogabala robeža
  - Zemes vienības robeža

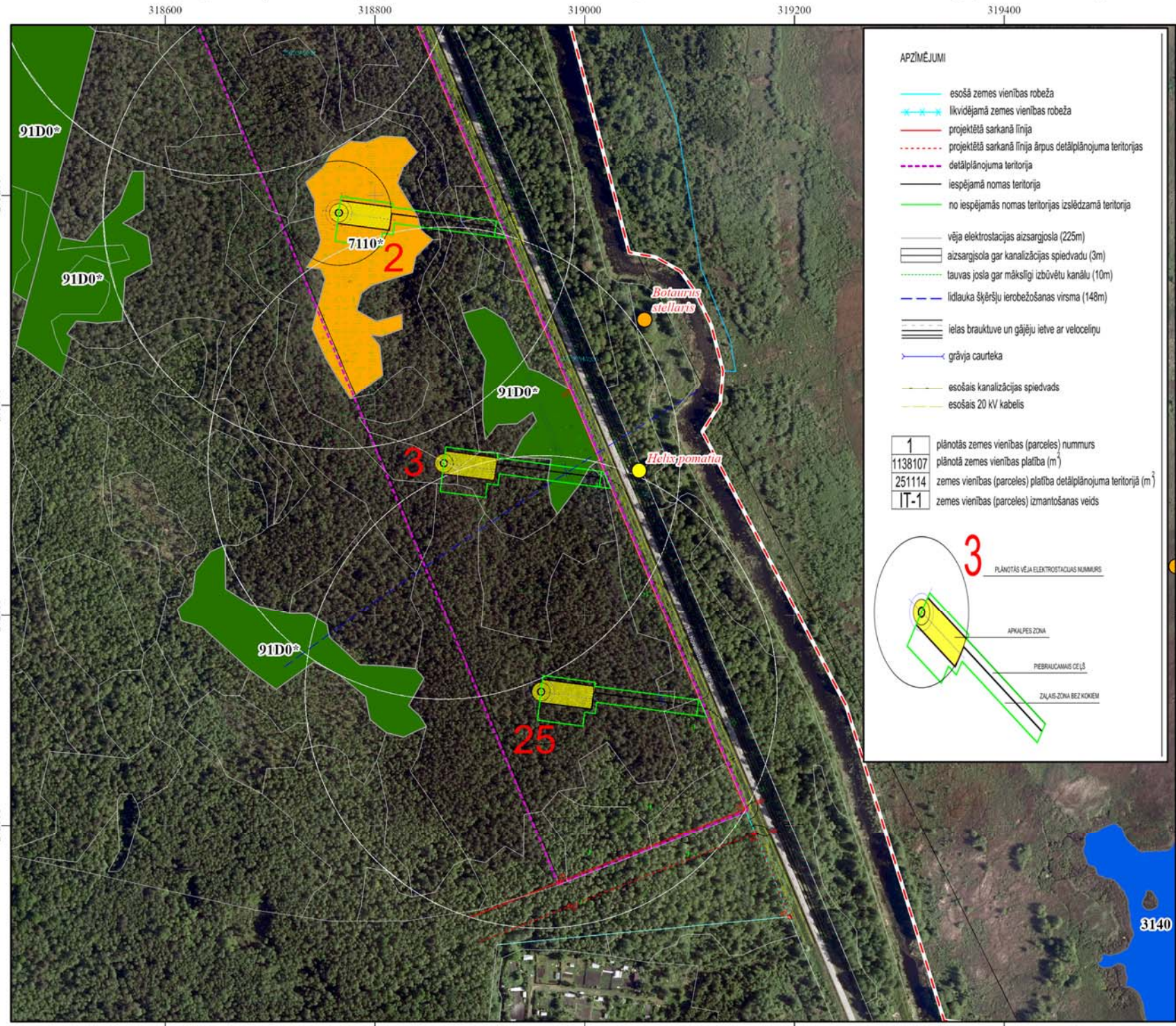
**Interreg**  
Latvija-Lietuva

Karte pieņemta Latvijas ģeodētiskā stāvēnā  
1:85,82 TM projekcijā.  
Par kartogrāfisko pamatni izmantota:  
© LĢI Latvijas Karte mērogs 1:10000 (2013. gads)  
Autors: © Dabas aizsardzības pārvalde  
© Detālplānojums izstrādājis Ibticis Iela 4,  
Ldicia Iela 14, 14. novembra bulvāris 88-98 un  
Zemnieku iela 2/8, Rīga (12. redakcija)

**Mērogs: 1:5 000**

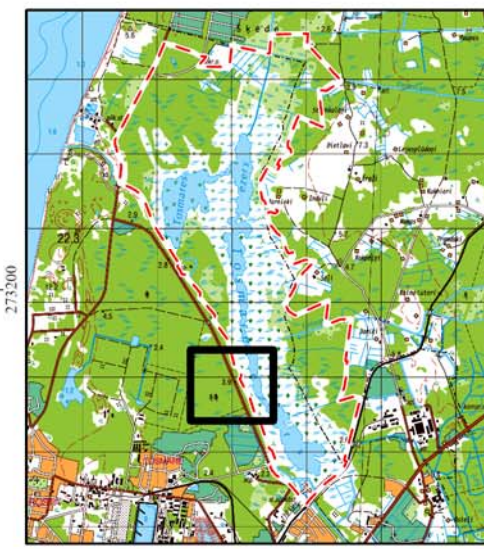
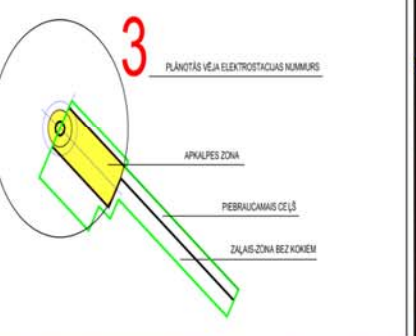
0 100 200 Metri

DL piegulošajā teritorijā plānoto VES izbūves vietu pārklāšanās ar ES nozīmes aizsargājamiem biotopiem\*



- APZĪMĒJUMI**
- esošā zemes vienības robeža
  - - - likvidējamā zemes vienības robeža
  - projektētā sarkanā līnija
  - - - projektētā sarkanā līnija ārpus detālplānojuma teritorijas
  - - - detālplānojuma teritorija
  - iespējamā nomas teritorija
  - no iespējamās nomas teritorijas izslēdzamā teritorija
  - vēja elektrostacijas aizsargjosla (225m)
  - aizsargjosla gar kanalizācijas spiedvadu (3m)
  - tauvas josla gar mākslīgi izbūvētu kanālu (10m)
  - lidlauka šķēršļu ierobežošanas virsma (148m)
  - ielas brauktuve un gājēju ietve ar velosoliņu
  - grāvja caurteka
  - esošais kanalizācijas spiedvads
  - esošais 20 kV kabelis

1	plānotās zemes vienības (parceles) nummurs
1138107	plānotā zemes vienības platība (m <sup>2</sup> )
251114	zemes vienības (parceles) platība detālplānojuma teritorijā (m <sup>2</sup> )
IT-1	zemes vienības (parceles) izmantošanas veids



- Apzīmējumi**
- Dabas lieguma robeža
  - Ieteicamā teritorijas paplašināšana
- Sugu novērojumi**
- Kērpji
  - Sūnas
  - Augi
  - Bezmugurkaulnieki
  - Putni
  - Zīdītāji
- ES nozīmes aizsargājami biotopi**
- Jūras un iesāļu augteņu biotopi
  - Piejūras un iekšzemes kāpu biotopi
  - Saldūdeņu biotopi
  - Zālāju biotopi
  - Purvu biotopi
  - Meža biotopi
  - Nogabala robeža
  - Zemes vienības robeža

**Interreg**  
Latvija-Lietuva

Karte pieņemta Latvijas ģeogrāfijas institūta izstrādātā 1:50,000 1:50,000 TM projekcijā.  
\* Par kartogrāfisko pamatni izmantota:  
© L.G.I. Latvijas kartes mērogs 1:100,000 (2013. gads)  
Autors: © Dabas aizsardzības pārvalde  
© Detālplānojuma izstrādātājam Ibičicu Ieva S.  
Līdzināts līdz 14.12. novembra datumam 2018. gada  
Zinātnieku ielā 2/18, Rīga, Latvija (12.8 redakcija)

**Mērogs: 1:5 000**

0 100 200 Metri