

1. PIELIKUMS

DABAS LIEGUMA “TOSMARE” ROBEŽSHĒMAS

Dabas aizsardzības plans izstrādāts Latvijas – Lietuvas pārrobežu sadarbības programmas projekta Nr.LLI-449 „Improving Governance and Management of Lakes in Kurzeme and North Lithuania” (Ezeru pārvaldība un apsaimniekošana Kurzemē un Ziemeļlietuvā) ietvaros

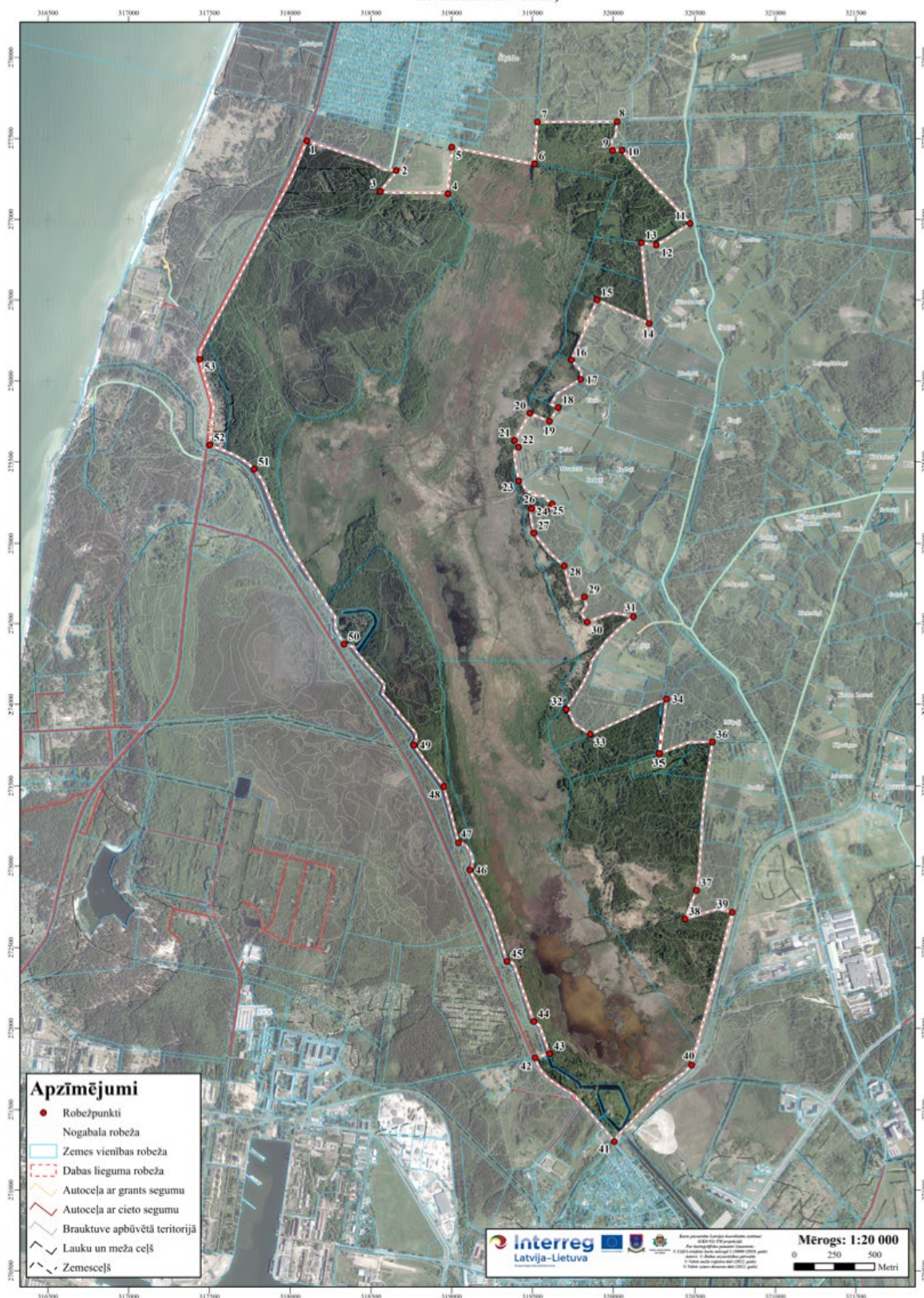
1.1. PIELIKUMS

DABAS LIEGUMA “TOSMARE” ROBEŽSHĒMA (PĒC MINISTRU KABINETA 1999. GADA 15. JŪNIJA NOTEIKUMIEM NR.212)

Dabas aizsardzības plans izstrādāts Latvijas – Lietuvas pārrobežu sadarbības programmas projekta Nr.LLI-449 „Improving Governance and Management of Lakes in Kurzeme and North Lithuania” (Ezeru pārvaldība un apsaimniekošana Kurzemē un Ziemeļlietuvā) ietvaros

Dabas lieguma "Tosmare" robežshēma (pēc Ministru kabineta 1999.gada 15. jūnija
noteikumiem Nr.212)

I.1. pielikums



Dabas aizsardzības plans izstrādāts Latvijas – Lietuvas pārrobežu sadarbības programmas projekta Nr.LLI-449 „Improving Governance and Management of Lakes in Kurzeme and North Lithuania” (Ezeru pārvaldība un apsaimniekošana Kurzemē un Ziemeļļietuvā) ietvaros

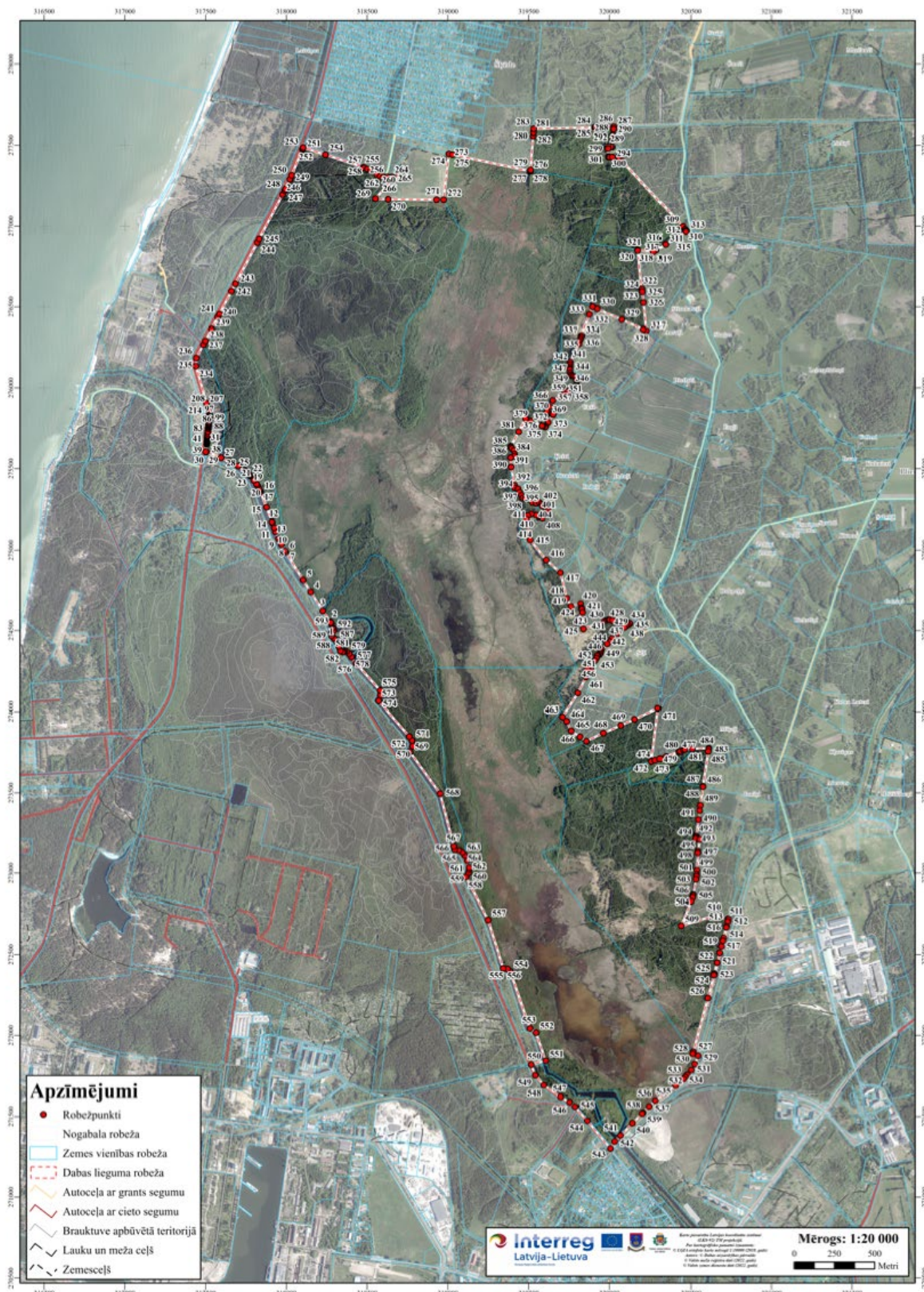
1.2. PIELIKUMS

DABAS LIEGUMA “TOSMARE” ROBEŽSHĒMA (PRECIZĒTA)

Dabas aizsardzības plans izstrādāts Latvijas – Lietuvas pārrobežu sadarbības programmas projekta Nr.LLI-449 „Improving Governance and Management of Lakes in Kurzeme and North Lithuania” (Ezeru pārvaldība un apsaimniekošana Kurzemē un Ziemeļlietuvā) ietvaros

Dabas lieguma "Tosmare" robežshēma (precizēta)

I.2. pielikums



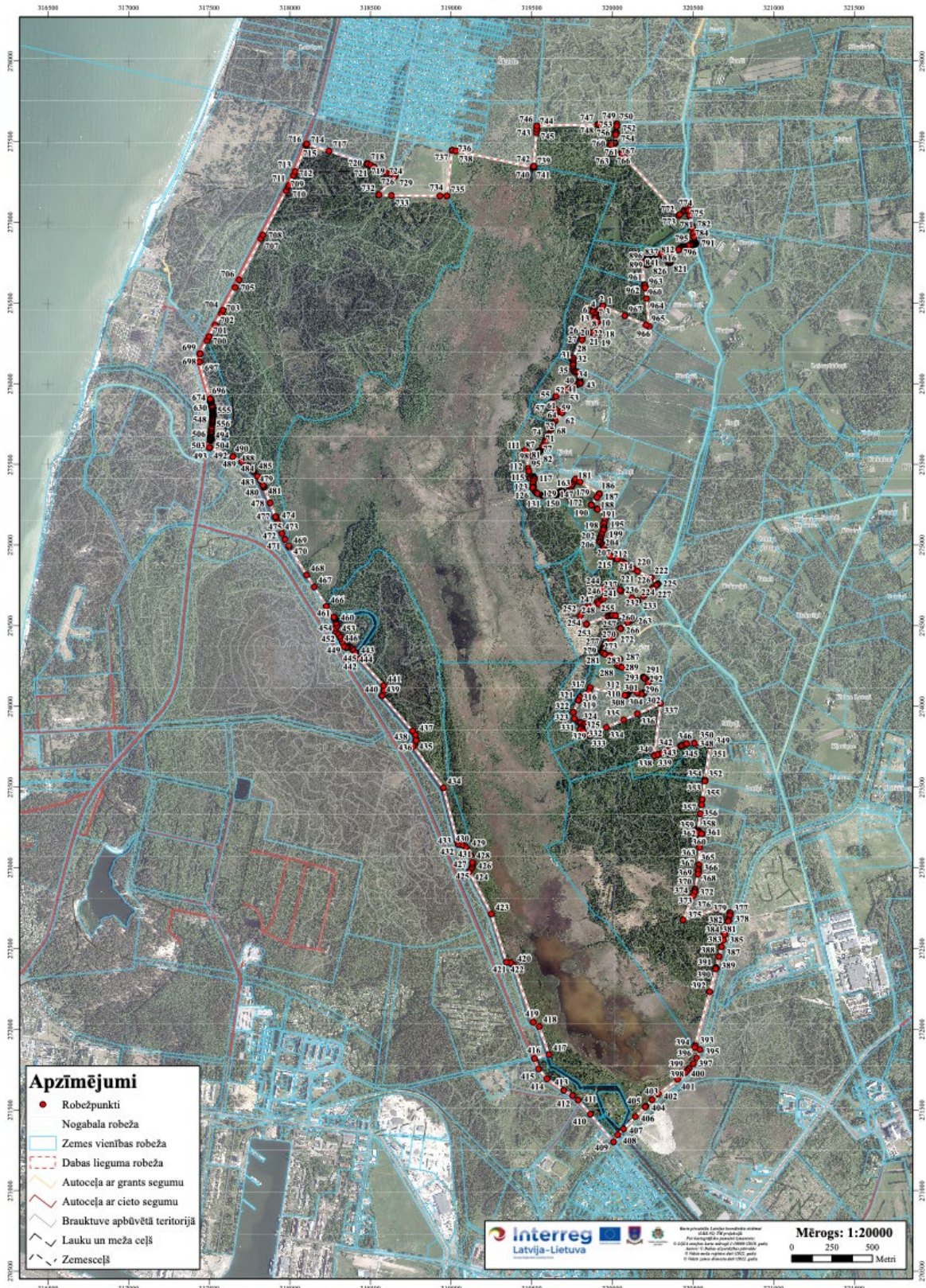
Dabas aizsardzības plans izstrādāts Latvijas – Lietuvas pārrobežu sadarbības programmas projekta Nr.LLI-449 „Improving Governance and Management of Lakes in Kurzeme and North Lithuania” (Ezeru pārvaldība un apsaimniekošana Kurzemē un Ziemeļļietuvā) ietvaros

1.3. PIELIKUMS

DABAS LIEGUMA “TOSMARE” ROBEŽSHĒMA (PRECIZĒTA, ŅEMOT VĒRĀ IEROSINĀTĀS IZMAIŅAS ĪADT ROBEŽĀS)

Dabas lieguma "Tosmare" robežshēma (Precizēta, ņemot vērā ierosinātās izmaiņas IADT robežās)

1.3. pielikums



Dabas aizsardzības plans izstrādāts Latvijas – Lietuvas pārrobežu sadarbības programmas projekta Nr.LLI-449 „Improving Governance and Management of Lakes in Kurzeme and North Lithuania” (Ezeru pārvaldība un apsaimniekošana Kurzēmē un Ziemeļļietuvā) ietvaros