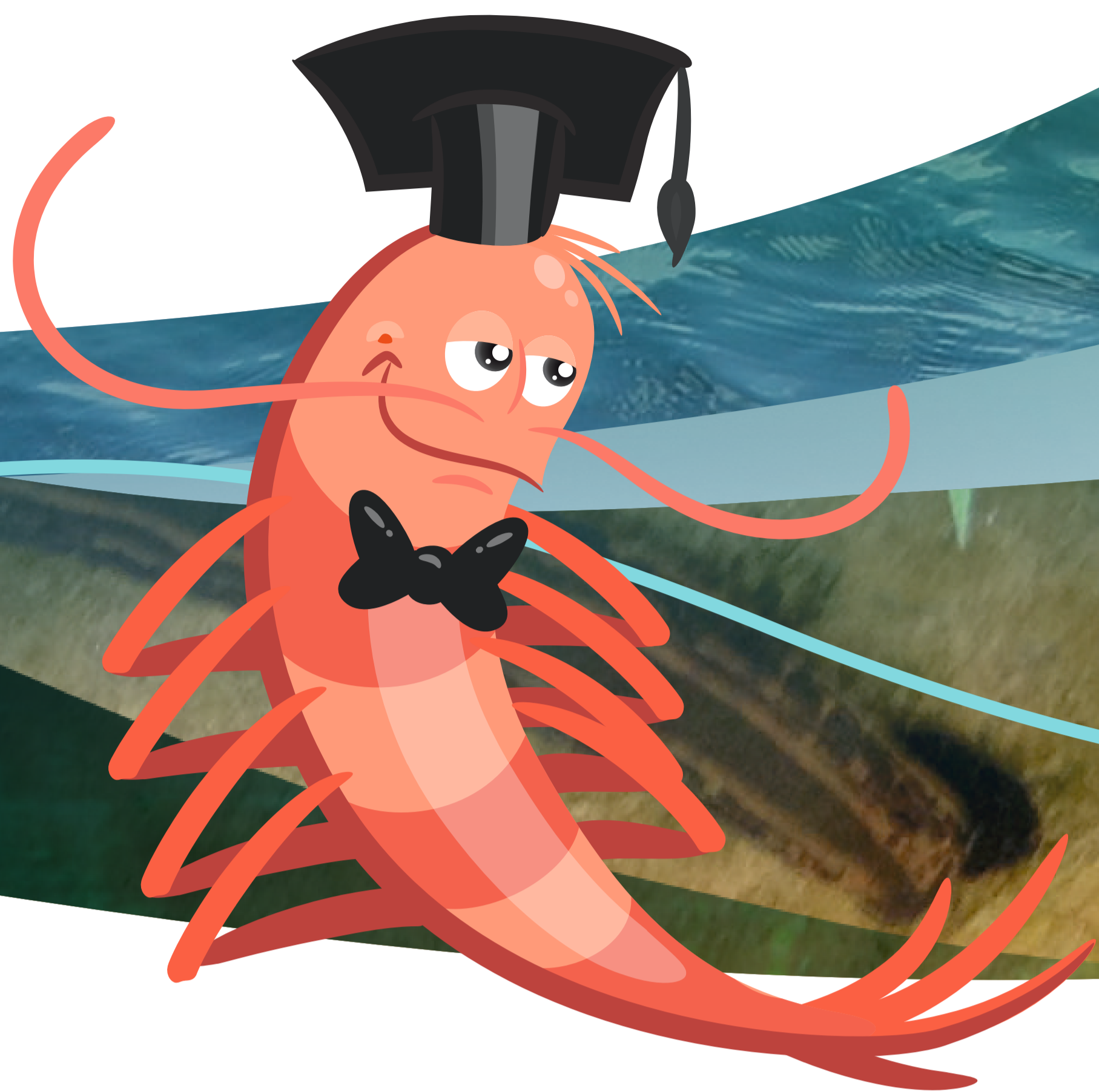


# Dēļu noteikšanas atslēga



## Sākums

> 10 cm      < 5 cm

Mutes piesūcekņa diametrs > par ķermeņa platumu

Mutes piesūcekņa diametrs < par ķermeņa platumu

Acis priekšgala centrā

3 acu pāri

1 acu pāris

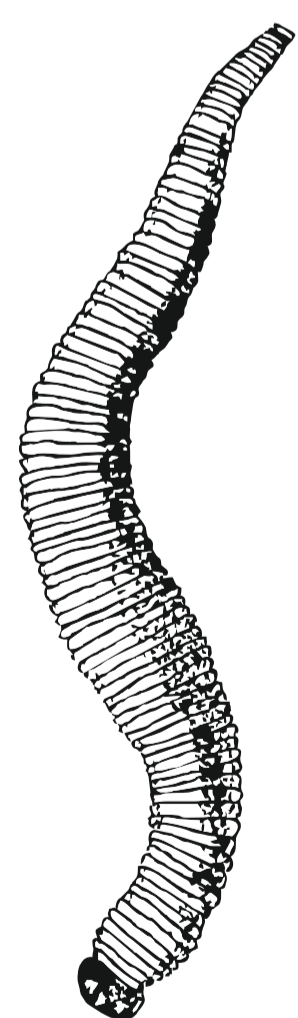
Acis priekšgala sānos

Attālums starp visiem acu pāriem ir vienāds

Attālums starp pirmo acu pāri ir mazāks

Ķermeņa krāsojums tumšs ar plakaniski novietotām gaišu punktiņu rindām

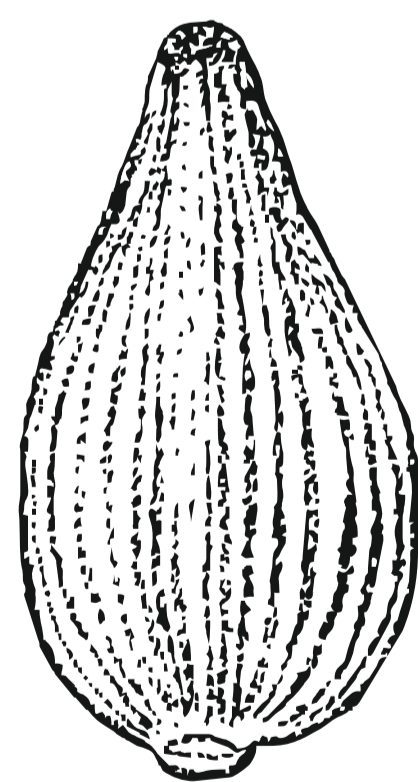
Ķermeņa krāsojums gaišs ar lāsumiem gareniski novietotās rindās



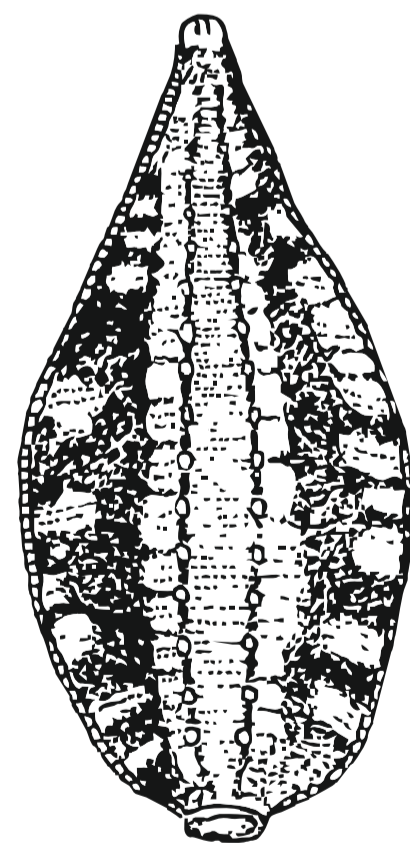
**Melnā žokļdēle**  
*Haemopsis sanguisuga*



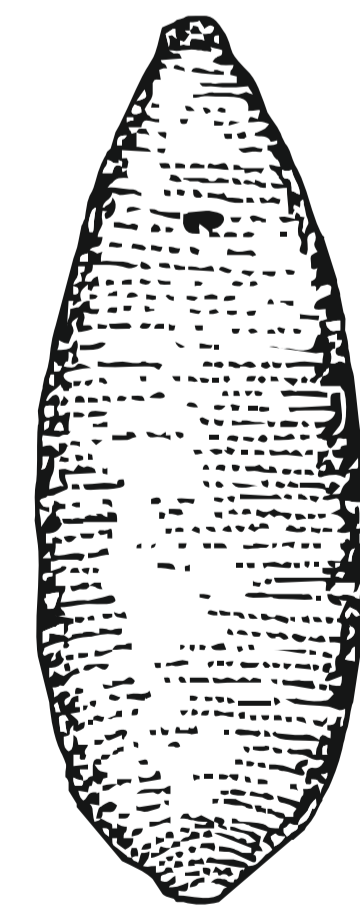
**Zivjdēle**  
*Piscicola geometra*



**Mazā gliemjdēle**  
*Glossiphonia heteroclita*



**Lielā gliemjdēle**  
*Glossiphonia complanata*



**Mazā plātndēle**  
*Helobdella stagnalis*



**Melnkakla rīkļdēle**  
*Erpobdella nigricollis*



**Astoņacu rīkļdēle**  
*Erpobdella octaculata*