

Parka apraksts

1. Objekta nosaukums	<u>O Z U P I E N E S P A R K S</u>
2. Sinonīmi	Ozupiņi, Ozupine
3. Atrašanās vieta	Ludzas raj. Ciblas pag.
4. Ģeomorfoloģiskais rajons	Latgales augstiene
5. Platība	5,2 ha, t.sk. dīķi 0,14 ha.
6. Gads, no kura objekts ir aizsardzībā	Nav
7. Republikas vai vietējas nozīmes	Nav
8. Objekta raksturojums ierīkošanas laiks kas ierīkojis plānojuma īpatnības	18. gs. Zaremba Kādreiz bijis liels parks ar dīķiem, terasēm, cirptām alejām. Tagad parka centrā iebūvēta divstāvu dzīvojamā ēka. Uz W no tās plānojums nav saglabājies. Ir lieli vietējo sugu koki. E daļā trīspakāpju terases ar laucēm ietvertām ar kādreiz cirptu liepu alejām.
reljefs	Parka centrālā daļa līdzena, nolaidens uz strautiņu, uz E terasēts.
ūdeņi	3 dīķi, strauts
ceļi, celiņi, tiltiņi, uzkalniņi	Līdz parkam grantēts ceļš, parkā iebraukāti.
mazās formas	Nav
apkoptība	Parks nekopts, aizaudzis, terases piegāztas ar atkritumiem. Pie dzīvojamās ēkas galēja nekārtība. Parkā ietek kanalizācija, strautiņā virca. Sagāzušies nenovākti koki, aizaudzis ar dadžiem. Dīķi aizauguši, tajos sakrituši koki, samesti atkritumi.

- nozīme sēklu vākšanā Nav
- koki un krūmi, kuriem nepieciešams sevišķs aizsardzības režīms Quercus robur p 512, 452, 409, 381, 360, 329, Ulmus glabra p 400.
- aizsardzības režīms Apmeklējams bez ierobežojumiem.
9. Zemes lietotājs Valsts saimniecība "Cibla", turpmāk būs pagasta valdei.
- Līguma Nr.
10. Parka funkcijas Nefunkcionē
11. Būves parka teritorijā Biblioteka un ambulance, sakaru nodaļa "Upeskalni", šķūnīši un kūtīša, divstāvu dzīvojamā māja.
12. Kādā stāvoklī pils Nav saglabājusies.
13. Vai parka teritorijā ir sakņu dārzi, siltumnīcas Bišu drava
14. Kas apkopj parku Nekopts
15. Apsaimniekošanas režīms Parks jākopj un jāatjauno pēc pasūtīta projekta. Iztīrīt parku no atkritumiem, izvākt sakritušos kokus, iztīrīt pamežu, iztīrīt dīķus, savest kārtībā ceļu sistēmu. Saukt pie kārtības dzīvojamās mājas iedzīvotājus.
16. Vai ir parka projekts Nav
17. Vai parks ir rekonstruēts Nav
18. Koki un krūmi
- a) alejas Tilia cordata
rindas Fraxinus excelsior, Tilia cordata
dzīvžogi Nav
soliteri Quercus robur, Ulmus glabra
grupas Nav
- b) dižkoki Quercus robur p 512, 452, 409, 381, 360, 329, Ulmus glabra p 400.
- c) vietējās sugas
skujkoki:
Picea abies - parastā egle
lapkoki un krūmi:
Acer platanoides - parastā kļava

- Alnus glutinosa* - melnalkšnis
Alnus incana - baltalkšnis
Betula pendula - āra bērzs
Corylus avellana - parastā lazda
Fraxinus excelsior - parastais osis
Lonicera xylosteum - parastais saušserdis
Populus tremula - parastā apse
Quercus robur - parastais ozols d 162 (p 512), h 26
d 143 (p 452), h 27 (zari daļēji
d 128 (p 409), h 27 (veselīgs) ^{apk.}
d 121 (p 281), h 24 (zari
apkalst)
d 115 (p 360), h 25
d 105 (p 329), h 27 (veselīgs)
Rhamnus catharticus - parastais pabērzs
Rosa subcanina - potcelmu roze
Salix caprea - blīgzna
Salix cinerea - pelēkais kārkls
Tilia cordata - parastā liepa
Ulmus glabra - parastā goba 1, d 127 (p 460), h 14 (7 m h bijis
nolauzts, ataug. Kokam dobums)
Ulmus laevis - vīksna

Kopā: 17

d) introducētās sugas

lapkoki un krūmi:

- Philadelphus coronarius* - parastais filadelfs
Populus alba - baltā apse 21, d 48-63, h 14-17; 7, d 83 (p 262)-
-131 (p 413) h 18-23,
gali aplauzti
Populus longifolia - garlapu papele 4, d 16-40, h 12-16
Rosa pimpinellifolia 'Plena' - noraglapu roze (cv.)
Salix fragilis - trauslais vītols
Sambucus racemosa - sarkanais plūškoks
Spiraea chamaedryfolia - goblapu spirejs
Syringa vulgaris - parastais ceriņš

Kopā: 8

Kopējais taksonu skaits objektā: 25

19. Objektā teritorijā zināmās Nav
reto aizsargājamo augu atradnes

P a r k a v ē r t ī b a:

Parks ar terasēm un kādreiz cirptu liepu alejām, tagad galēji sabojāts. Daudz lielu ozolu. To iespējams vēl atjaunot. Iekļaut aizsargājamo objektu sarakstā.

27.11.91.

Zin. līdzstr.

Bice M.

Biologs

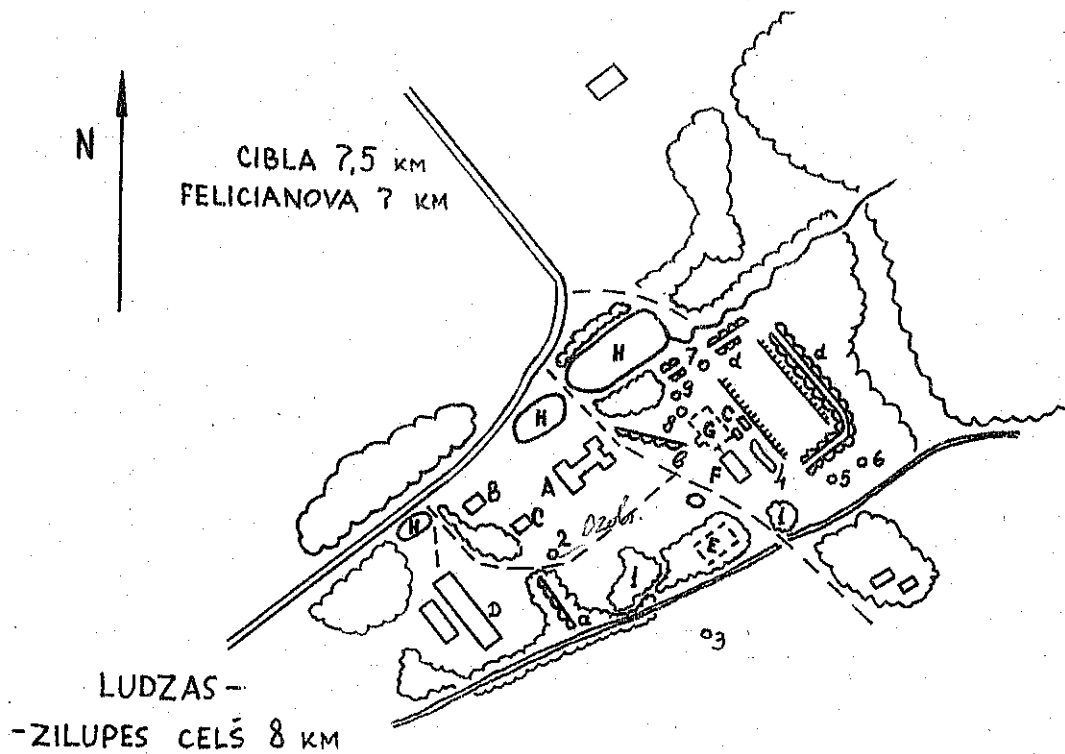
Bērziņš A.

Vec. zin. līdzstr.

Knape Dz.

OZUPIENE

1:4000

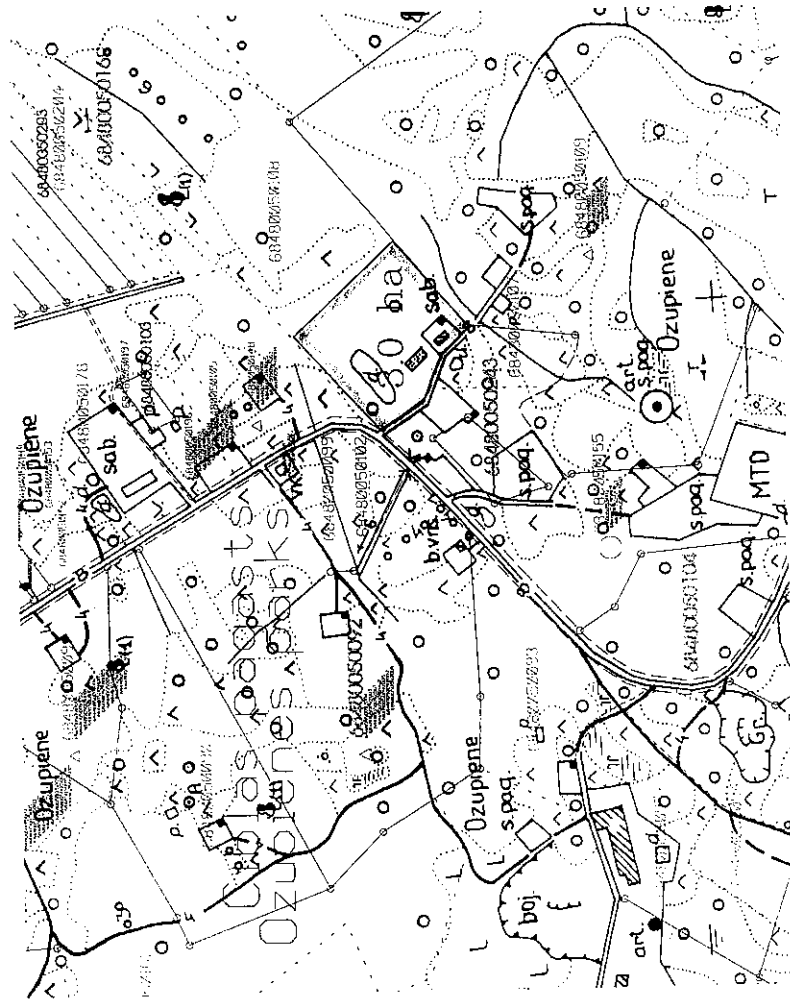


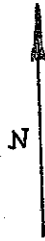
- A - bibliotēka, ambulance
- B - sakaru nodaļa "Upeskalni"
- C - šķūnis
- D - kalte
- E - saimniecības ēkas pamati
- F - dzīvojamā ēka
- G - vecās pils pamati
- H - dīķi

- a - Fraxinus excelsior rinda
- b - Tilia cordata rinda
- d - Tilia cordata aleja

1. Populus alba
2. Quercus robur p 512
3. Ulmus glabra p 400
4. Populus longifolia
5. Quercus robur p 329
6. Quercus robur p 409
7. Quercus robur p 452
8. Quercus robur p 381
9. Quercus robur p 360

Ozupine pāks
Cības novads





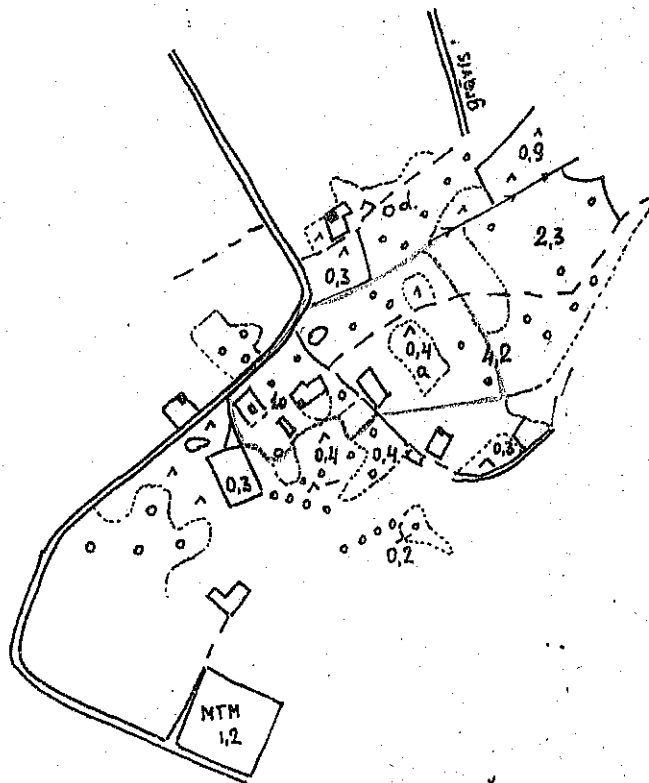
OZUPIENE

1:10000

1981

PLATIBA 5,2 ha

FELICIANOVA 7 km
CIBLA 7,5 km



LUZAS - ZILUPES CEĻŠ
8 km